

УТВЕРЖДАЮ:

Должность Начальник территориального  
отдела по Гурьевскому  
лесничеству

Ф.И.О. Девятяров Е.Л. 

Дата: 14.09.2018

**Акт**  
**лесопатологического обследования № 4**

лесных насаждений Гурьевского лесничества (лесопарка)  
Кемеровской области  
(субъект Российской Федерации)

Способ лесопатологического обследования: 1. Визуальный

2. Инструментальный

Место проведения

Участковое лесничество	Урочище (дача)	Квартал (кварталы)	Выдел (выделы)	Площадь, га
Гавриловское	Гавриловское	6	9	3,2
Гавриловское	Гавриловское	42	13	5,9
Гавриловское	Неустроенные леса совхоза «Гурьевский»			4,5
Гавриловское	Неустроенные леса совхоза «Гурьевский»			7,0
Гавриловское	Сосновское	19	42	3,4
Гавриловское	Сосновское	19	83	0,8
Гавриловское	Совхоз «Горский»	34	376	0,8

Лесопатологическое обследование проведено на общей площади 25,6 га.

**1. Визуальное лесопатологическое обследование.\***

Наземное

Дистанционное

1.1. На площади 25,6 га фактическая таксационная характеристика лесного насаждения соответствует (не соответствует) таксационному описанию (нужное подчеркнуть).

Причины несоответствия - \_\_\_\_\_

Список участков с выявленными несоответствиями приведен в приложении 1 к настоящему Акту.

1.2. Лесные насаждения с нарушенной и утраченной устойчивостью выявлены на площади 0,0 га:

Участковое лесничество	Урочище (дача)	Площадь, га		Причина ослабления (гибели)
		с нарушенной устойчивостью	с утраченной устойчивостью	
-	.	0,0	0,0	
Итого	.	0,0	0,0	

Состояние обследованных лесных насаждений приведено в приложениях 1.1 – 1.4 к Акту в зависимости от метода проведения ЛПО.

1.3. В обследованных лесных участках прогнозируется:

Прогноз	Площадь, га
Ослабление лесных насаждений	0,0
Усыхание лесных насаждений различной степени	0,0
Развитие очагов вредных организмов	0,0

1.4. Обнаружено загрязнение лесного участка отходами и выбросами: **промышленными**   
**бытовыми**

Вид загрязнения	Размеры загрязнения			Объем, кубм	Площадь загрязнения, га
	длина, м	ширина, м	высота, м		
-					0,0
					0,0

**ЗАКЛЮЧЕНИЕ**

Оценка текущего санитарного и лесопатологического состояния лесных насаждений:

Деревья здоровые, нормального развития, заболеваний и повреждений вредителями нет, без механических повреждений

Дата проведения обследований 14.09.2018г.

Исполнитель работ по проведению лесопатологического обследования:

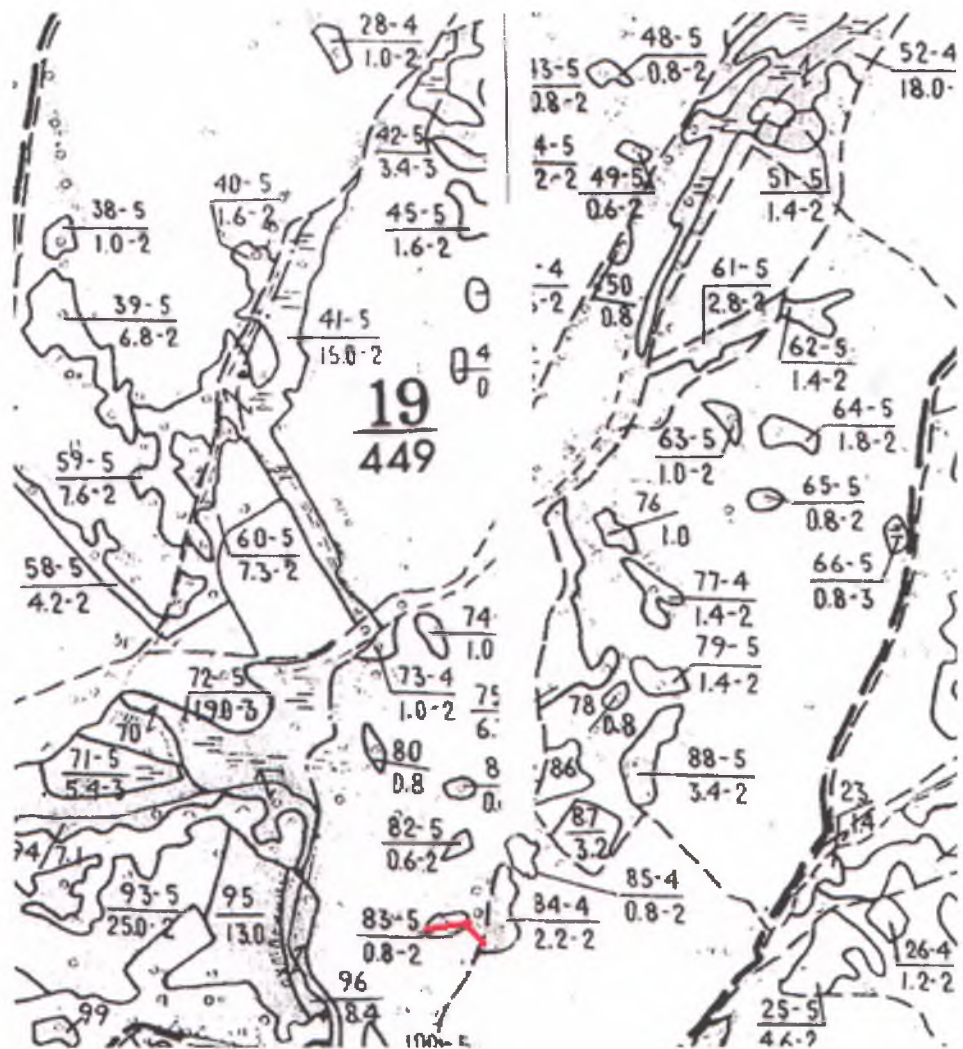
Шадчинева Светлана

Ф.И.О. Александровна Подпись 

\* Раздел включается в акт, в случае проведения лесопатологического обследования визуальным способом.

### Абрис участка

М 1:25000



№ выдела	Ленты (круговой площадки) перечета				
	№ ленты (площадки)	длина, м	ширина, м	радиус, м	площадь, га

Номера точек	Координаты	Румбы линий	Длина, м

Условные обозначения:

— - Маршрутный ход

Исполнитель работ по проведению лесопатологического обследования:

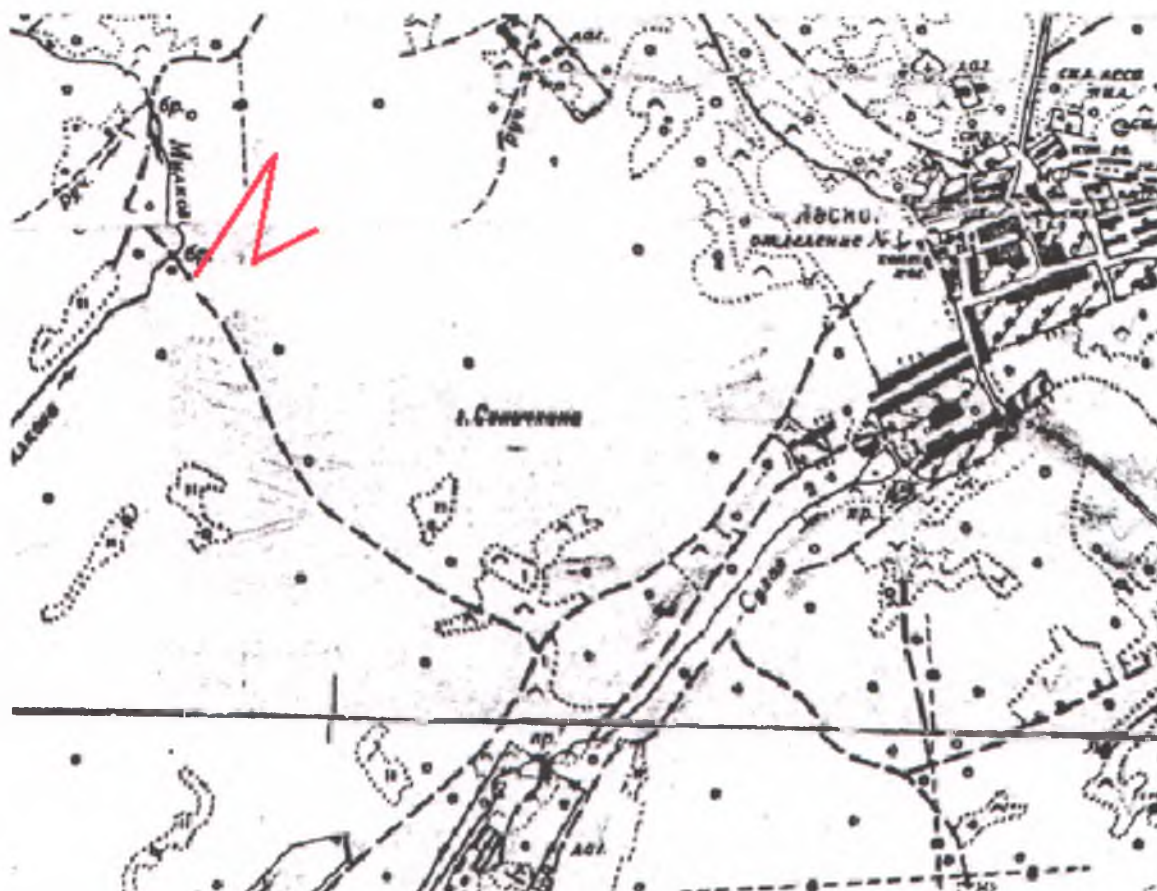
Ф.И.О. Шадчинева С.А. Подпись 

Дата составления документа 14.09.2018 Телефон 8-384-63-5-00-25



### Абрис участка

М 1:25000



№ выдела	Ленты (круговой площадки) перече́та				
	№ ленты (площадки)	длина, м	ширина, м	радиус, м	площадь, га

Номера точек	Координаты	Румбы линий	Длина, м

Условные обозначения:

 - Маршрутный ход

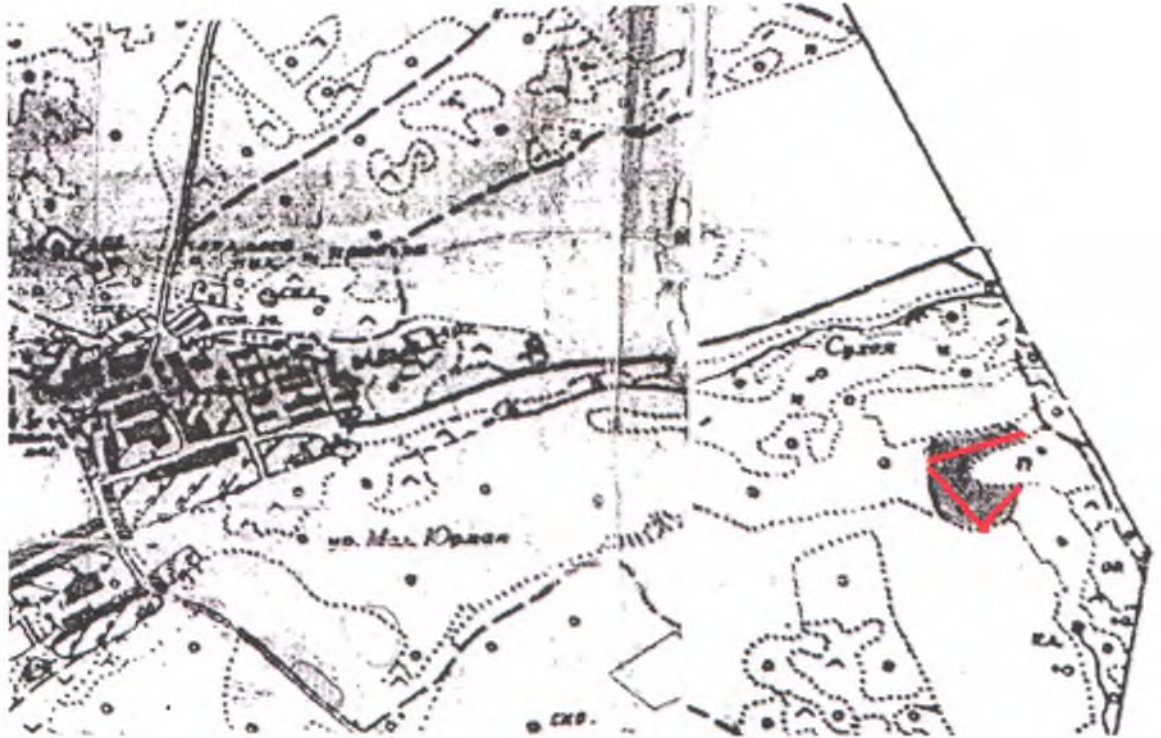
Исполнитель работ по проведению лесопатологического обследования:

Ф.И.О. Шадчинаева С.А. Подпись 

Дата составления документа 14.09.2018 Телефон 8-384-63-5-00-25

### Абрис участка

М 1:25000



№ выдела	Ленты (круговой площадки) перечета				
	№ ленты (площадки)	длина, м	ширина, м	радиус, м	площадь, га

Номера точек	Координаты	Румбы линий	Длина, м

Условные обозначения:

 - Маршрутный ход

Исполнитель работ по проведению лесопатологического обследования:

Ф.И.О. Шадчинаева С.А. Подпись 

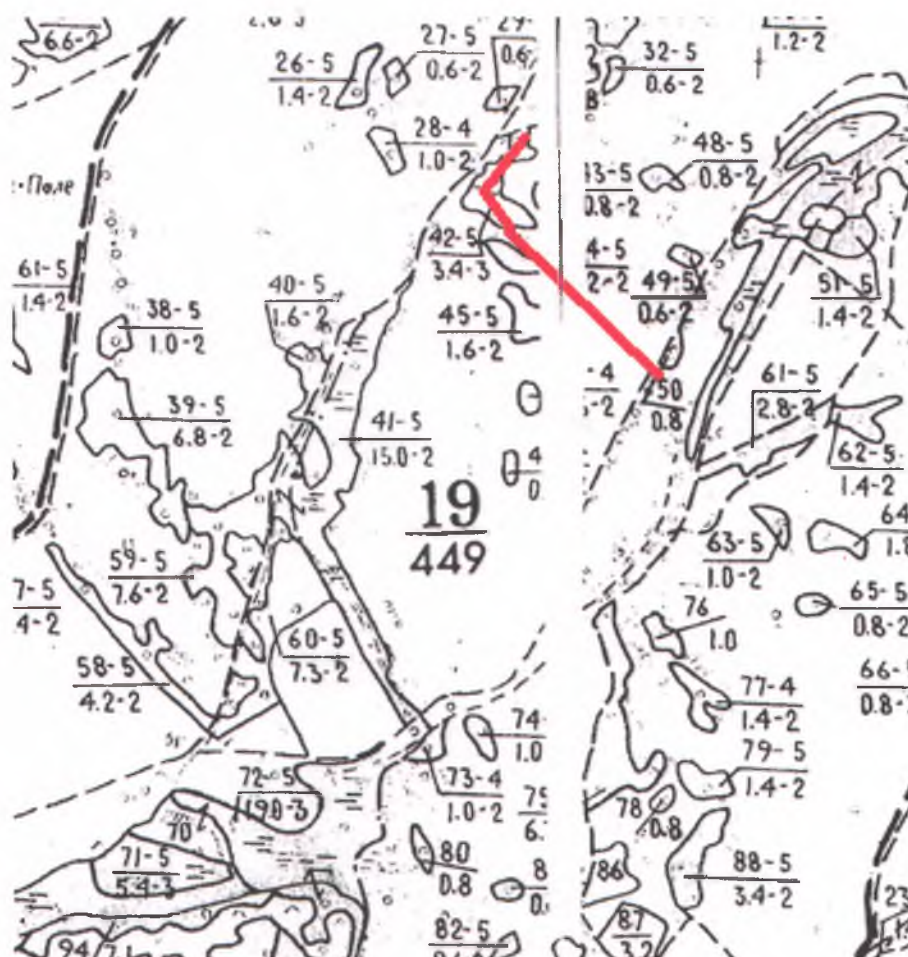
Дата составления документа 14.09.2018 Телефон 8-384-63-5-00-25





### Абрис участка

М 1:25000



№ выдела	Ленты (круговой площадки) перече́та				
	№ ленты (площадки)	длина, м	ширина, м	радиус, м	площадь, га

Номера точек	Координаты	Румбы линий	Длина, м

Условные обозначения:

— - Маршрутный ход

Исполнитель работ по проведению лесопатологического обследования:

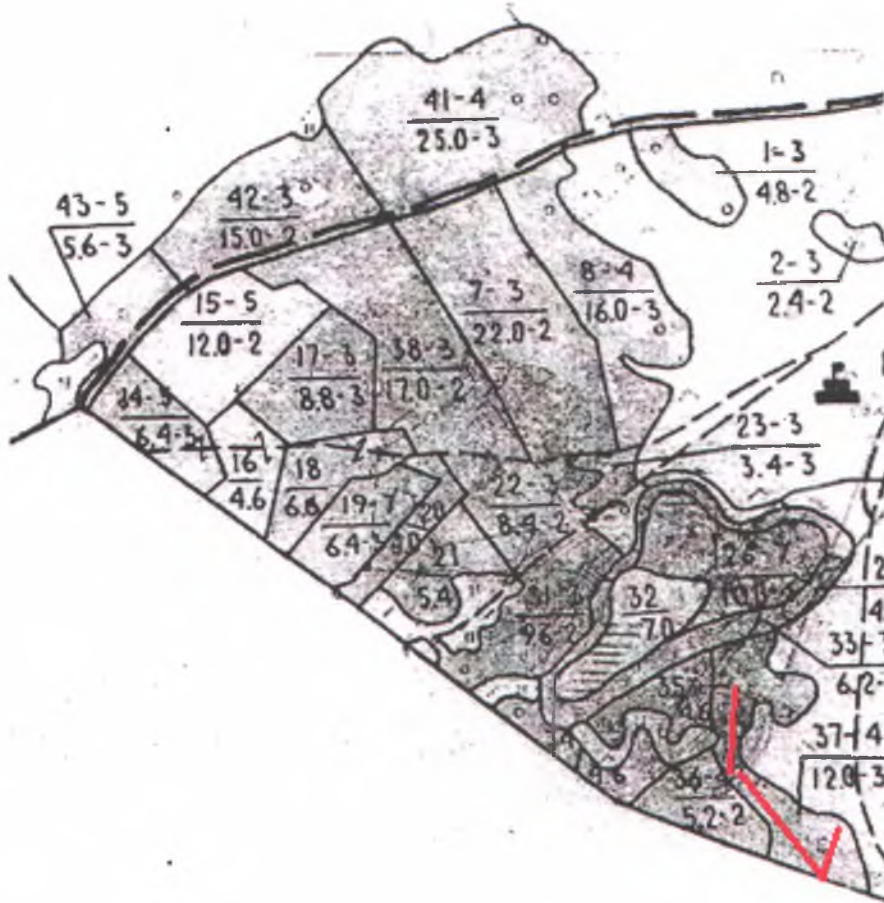
Ф.И.О. Шадчинава С.А. Подпись 

Дата составления документа 14.09.2018 Телефон 8-384-63-5-00-25



Абрис участка

М 1:25000




№ выдела	Ленты (круговой площадки) перечета				
	№ ленты (площадки)	длина, м	ширина, м	радиус, м	площадь, га

Номера точек	Координаты	Румбы линий	Длина, м

Условные обозначения:

— - Маршрутный ход

Исполнитель работ по проведению лесопатологического обследования:

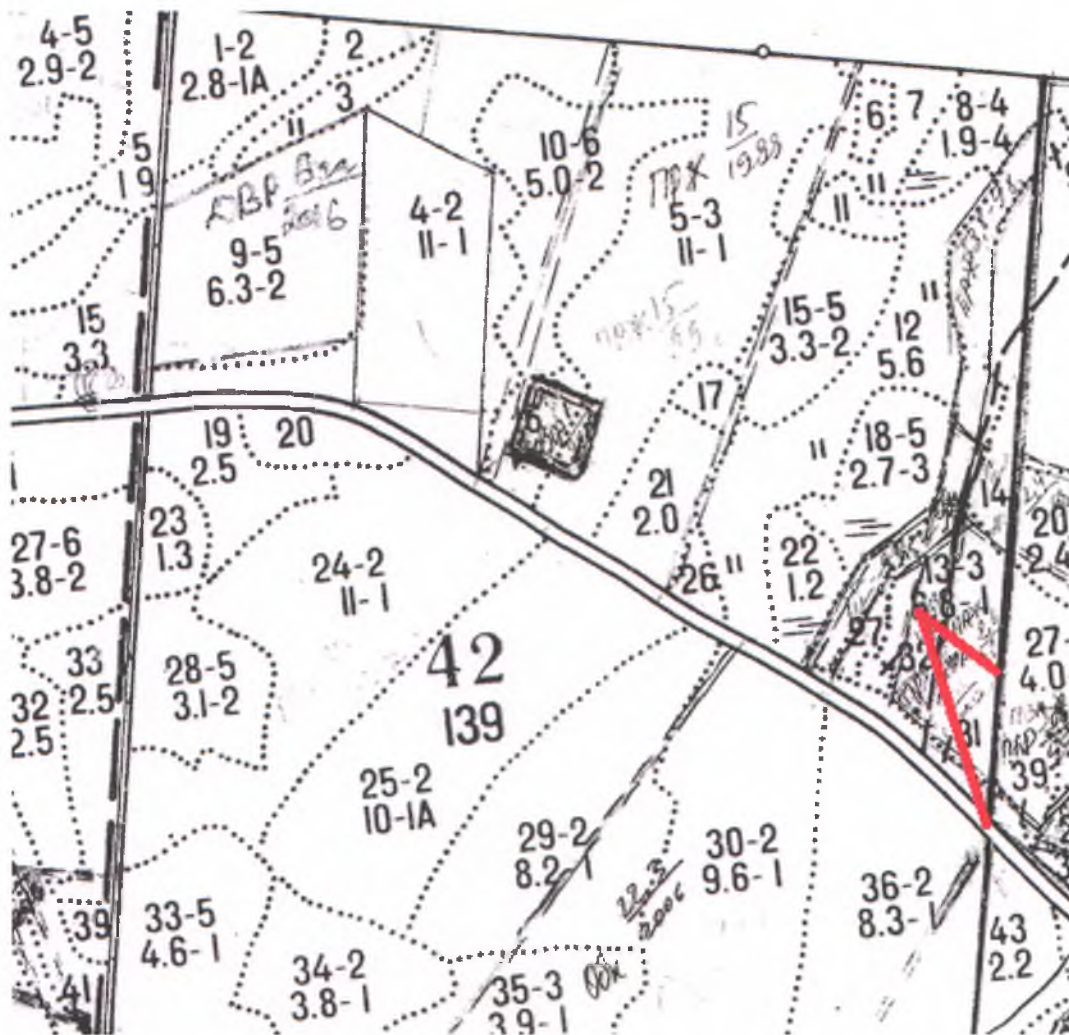
Ф.И.О. Шадчинева С.А. Подпись 

Дата составления документа 14.09.2018 Телефон 8-384-63-5-00-25



### Абрис участка

М 1:25000



№ выдела	Ленты (круговой площадки) перечета				
	№ ленты (площадки)	длина, м	ширина, м	радиус, м	площадь, га

Номера точек	Координаты	Румбы линий	Длина, м

Условные обозначения:

— - Маршрутный ход

Исполнитель работ по проведению лесопатологического обследования:

Ф.И.О. Шадчинава С.А. Подпись 

Дата составления документа 14.09.2018 Телефон 8-384-63-5-00-25









Результаты проведения лесопатологического обследования лесных насаждений за сентября 20 18 г.  
(месяц)

Субъект Российской Федерации Кемеровская область Лесничество (лесопарк) Гурьевское  
Участковое лесничество Гавриловское Урочище (лесная дача) Сосновское

Номер квартала	Номер выдела	Площадь выдела, га	Целевое назначение лесов	Категория защитных лесов	Номер лесопатологического выдела	Площадь лесопатологического выдела, га	Таксационная характеристика лесного насаждения										Число деревьев на пробе, шт.	Распределение деревьев по категориям состояния, % от запаса								Признаки повреждения деревьев	Доля поврежденных деревьев, %	Причина ослабления, повреждения	Подлежит рубке, %	Назначенные мероприятия			
							состав	порода	возраст	средняя высота, м	средний диаметр, см	тип леса	полнота	бонитет	запас, куб. м/га	без признаков ослабления		ослабленные	сильно ослабленные	усыхающие	свежий сухостой	старый сухостой	свежий ветровал	старый ветровал	свежий бурелом					старый бурелом	аварийные деревья	вид	площадь, га
1	2	3	4	5	6	7	8	9	10	11	12	13	14	15	16	17	18	19	20	21	22	23	24	25	26	27	28	29	30	31	32	33	34
19	42	3,4	3	Зеленые зоны	42	3,4	5Б5ИВД	Б	45	13	14	ТБ	0,4	4	30	100	91					5		4			801,821	9	114, 206				
								ИВД	25	7	8					100	95	3			2						801,821	5	114, 206				
19	83	0,8	3		83	0,8	10Б	Б	40	17	20		0,4	2	70	100	93	2				1		2	2		801,822	7	114,206				

Показатели, не соответствующие таксационному описанию, отмечаются «\*».

Исполнитель работ по проведению лесопатологического обследования:

Ф.И.О. Шадчинава С.А. Подпись 

Дата составления документа 14.09.2018 Телефон 8-384-63-5-00-25