

УТВЕРЖДАЮ:

Должность Начальник
территориального отдела по
Новокузнецкому
лесничеству

Ф.И.О. И.В. Николайченко

Дата 29.06.2018 г.



Акт лесопатологического обследования № 1

лесных насаждений Новокузнецкого лесничества (лесопарка)
Кемеровской области
(субъект Российской Федерации)

Способ лесопатологического обследования: 1. Визуальный
2. Инструментальный

Место проведения

Участковое лесничество	Урочище (дача)	Квартал (кварталы)	Выдел (выделы)	Площадь, га
Терсинское	Нижне-Терсинское	119	14	83,8

Лесопатологическое обследование проведено на общей площади 83,8 га.

1. Визуальное лесопатологическое обследование.*Наземное Дистанционное

1.1. На площади 83,8 га фактическая таксационная характеристика лесного насаждения соответствует _____

Список участков с выявленными несоответствиями приведен в приложении 1 к настоящему Акту.

1.2. Лесные насаждения с нарушенной и утраченной устойчивостью выявлены на площади _____ 0 га:

Участковое лесничество	Урочище (дача)	Площадь, га		Причина ослабления (гибели)
		с нарушенной устойчивостью	с утраченной устойчивостью	
-	-	-	-	-
Итого	-	-	-	-

Состояние обследованных лесных насаждений приведено в приложениях 1.1 – 1.4 к Акту в зависимости от метода проведения ЛПО.

1.3. В обследованных лесных участках прогнозируется:

Прогноз	Площадь, га
Ослабление лесных насаждений	
Усыхание лесных насаждений различной степени	
Развитие очагов вредных организмов	

1.4. Обнаружено загрязнение лесного участка отходами и выбросами: **промышленными**
бытовыми


Вид загрязнения	Размеры загрязнения			Объем, кубм	Площадь загрязнения, га
	длина, м	ширина, м	высота, м		
-	-	-	-	-	-

ЗАКЛЮЧЕНИЕ

Оценка текущего санитарного и лесопатологического состояния лесных насаждений, назначенные профилактические мероприятия по защите лесов, агитационные мероприятия:

Вышеперечисленный участок поврежден в слабой степени болезнями леса (Рак ржавчинный пихты) и стволовыми вредителями (полиграф белопахтовый), присутствует старый бурелом.

Исполнитель работ по проведению лесопатологического обследования:

Ф.И.О. Киселев А.Ю. *28.06.18* Подпись 

* Раздел включается в акт, в случае проведения лесопатологического обследования визуальным способом.

Приложение 1.1
к акту лесопатологического обследования

Результаты проведения лесопатологического обследования лесных насаждений за июнь 20 18 г.
(месяц)

Субъект Российской Федерации Кемеровская область Лесничество (лесопарк) Новокузнецкое
Участковое лесничество Терейнское Урочище (лесная дача) Нижне-Терейнское

1	2	3	4	5	6	7	Таксационная характеристика лесного насаждения								Распределение деревьев по категориям состояния, % от запаса										32	33	34							
							8	9	10	11	12	13	14	15	16	17	18	19	20	21	22	23	24	25				26	27	28	29	30	31	
Номер квартала	Номер выдела	Площадь выдела, га	Целевое назначение лесов	Категория защитных лесов	Номер лесопатологического выдела	Площадь лесопатологического выдела, га	состав	попоя	возраст	средняя высота, м	средний диаметр, см	тип леса	полнота	бонитет	запас, куб. м/га	число деревьев на проб. шт.	без признаков ослабления	ослабленные	сильно ослабленные	умывающие	свежий сухостой	старый сухостой	свежий ветровал	старый ветровал	свежий бурелом	старый бурелом	аварийные деревья	Признаки повреждения деревьев	Доля поврежденных деревьев, %	Причина ослабления, повреждения	Поджиг рубке, %	Назначенные мероприятия		
119	14	83,8	С		1	83,8	8	П	95	23	32	РГ	0,4	2	130	17	18	19	20	21	22	23	24	25	26	27	28	29	30	31	32	33	34	
							1	Е	100	24	32					100	75	10	5		5				5		614,803, 820,216	5,5,10, 5	300,374, 822					
							2	Ос	40	17	20					60	60	35			5						801,831	5,35	358					
							1	Б	75	22	28					100																		

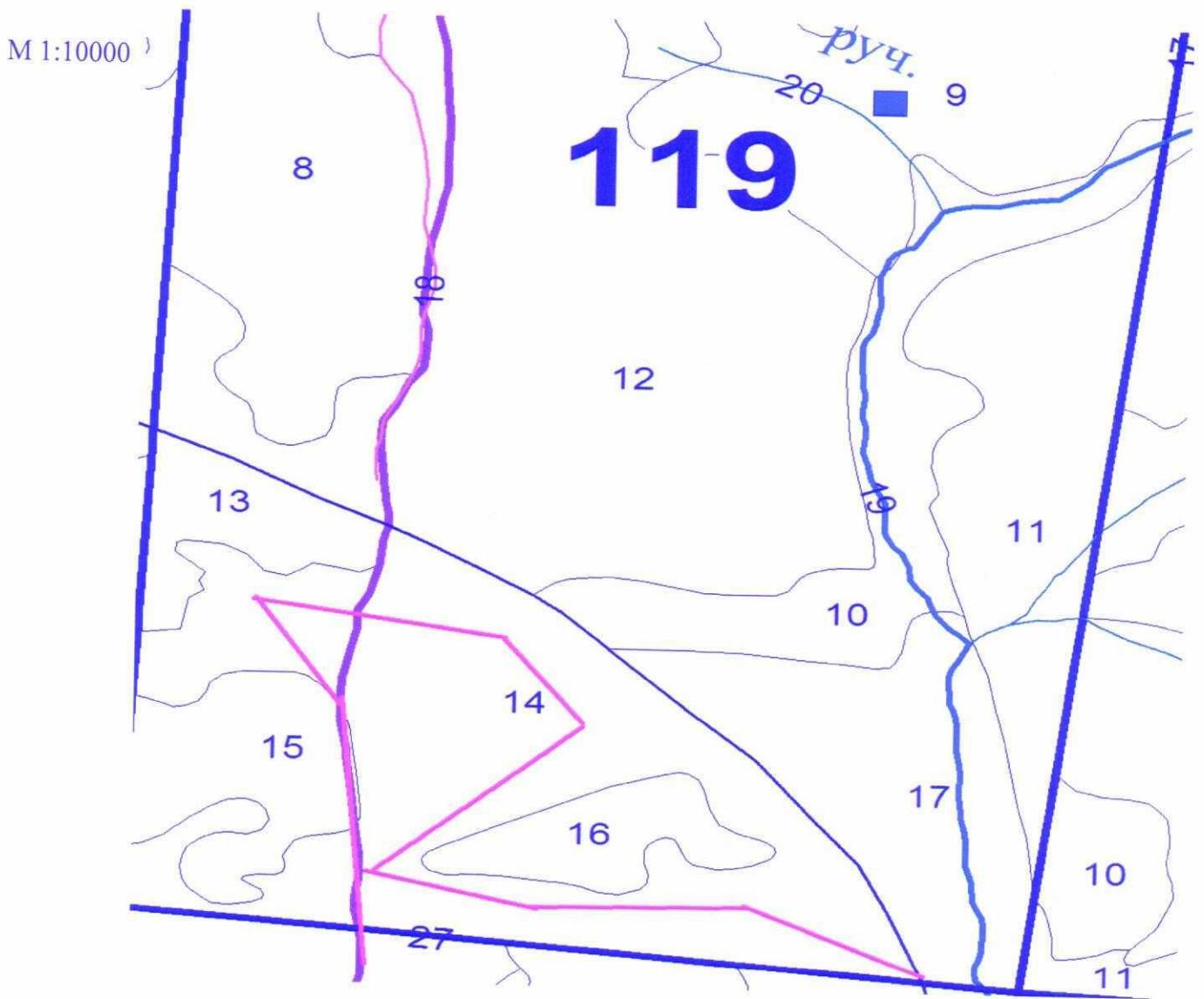
Показатели, не соответствующие таксационному описанию, отмечаются «*».

Исполнитель работ по проведению лесопатологического обследования:

Ф.И.О. Киселев А.Ю. Подпись 

Дата составления документа 28.06.18 Телефон 8-3843-92-16-24

Абрис участка



№ выдела	Ленты (круговой площадки) перечета				
	№ ленты (площадки)	длина, м	ширина, м	радиус, м	площадь, га

Номера точек	Координаты	Румбы линий	Длина, м

Условные обозначения:

— - Маршрутный ход

Исполнитель работ по проведению лесопатологического обследования:

Ф.И.О. Киселев А.Ю. Подпись 

Дата составления документа 28.06.18. Телефон 8-3843-92-16-244