

УТВЕРЖДАЮ:
Должность Начальник
территориального отдела по
Новокузнецкому
лесничеству
Ф.И.О. И.В.Николайченко
Дата 29.06.2018г

Акт
лесопатологического обследования № 8

лесных насаждений Новокузнецкого лесничества (лесопарка)
Кемеровской области
(субъект Российской Федерации)

Способ лесопатологического обследования: 1. Визуальный
2. Инструментальный

Место проведения

Участковое лесничество	Урочище (дача)	Квартал (кварталы)	Выдел (выделы)	Площадь, га
Костенковское	Апанасовское	41	16	4,2

Лесопатологическое обследование проведено на общей площади 4,2 га.

1. Визуальное лесопатологическое обследование.*

Наземное

Дистанционное

1.1. На площади 4,2 га фактическая таксационная характеристика лесного насаждения соответствует

Список участков с выявленными несоответствиями приведен в приложении 1 к настоящему Акту.

1.2. Лесные насаждения с нарушенной и утраченной устойчивостью выявлены на площади 0 га:

Участковое лесничество	Урочище (дача)	Площадь, га		Причина ослабления (гибели)
		с нарушенной устойчивостью	с утраченной устойчивостью	
-	-	-	-	-
Итого	-	-	-	-

Состояние обследованных лесных насаждений приведено в приложениях 1.1 – 1.4 к Акту в зависимости от метода проведения ЛПО.

1.3. В обследованных лесных участках прогнозируется:

Прогноз	Площадь, га
Ослабление лесных насаждений	
Усыхание лесных насаждений различной степени	
Развитие очагов вредных организмов	

1.4. Обнаружено загрязнение лесного участка отходами и выбросами: **промышленными**
бытовыми

Вид загрязнения	Размеры загрязнения			Объем, кубм	Площадь загрязнения, га
	длина, м	ширина, м	высота, м		
-	-	-	-	-	-

ЗАКЛЮЧЕНИЕ

Оценка текущего санитарного и лесопатологического состояния лесных насаждений, назначенные профилактические мероприятия по защите лесов, агитационные мероприятия: Вышеперечисленный участок поврежден в слабой степени болезнями леса (трутовик ложный осиновый, рак ржавчинный пихты).

Исполнитель работ по проведению лесопатологического обследования:

Ф.И.О. Киселев А.Ю. 08.06.2016 Подпись [Подпись]


* Раздел включается в акт, в случае проведения лесопатологического обследования визуальным способом.

Результаты проведения лесопатологического обследования лесных насаждений за июнь 20 18 г.
(месяц)

Субъект Российской Федерации Кемеровская область Лесничество (лесопарк) Новокузнецкое
Участковое лесничество Костенковское Урочище (лесная дача) Апанасовское

1	2	3	4	5	6	7	Таксационная характеристика лесного насаждения										Распределение деревьев по категориям состояния, % от запаса										29	30	31	32	Назначенные мероприятия						
							8	9	10	11	12	13	14	15	16	17	18	19	20	21	22	23	24	25	26	27					28	33	34				
Номер квартала	Номер выдела	Площадь выдела, га	Лесное назначение лесов	Категория защитных лесов	Номер лесопатологического выдела	Площадь лесопатологического выдела, га	состав	попада	возраст	средняя высота, м	средний диаметр, см	тип леса	плотность	бонитет	запас, куб. м/га	число деревьев на пробе, шт.	без признаков ослабления	ослабленные	сильно ослабленные	убыхающие	свежий сухой	старый сухой	свежий ветровал	старый ветровал	свежий бурелом	старый бурелом	аварийные деревья	Признаки повреждения деревьев	Доля поврежденных деревьев, %	Причина ослабления, повреждения	Подлежит рубке, %	вид	площадь, га				
41	16	4,2	Э		1	4,2	8	9	10	11	12	13	14	15	16	17	18	19	20	21	22	23	24	25	26	27	28	29	30	31	32	33	34				
							5	Ос	55	20	26	ШП	0,6	2	150		80	10				10						801	20	358							
							2	Ос	40	16	16						85	10			5		5				801	15	358								
							1	П	70	20	26						100																				
							1	П	45	14	14						70	10	5		5			10				803	30	374							
																	85	10						5				803	15	374							

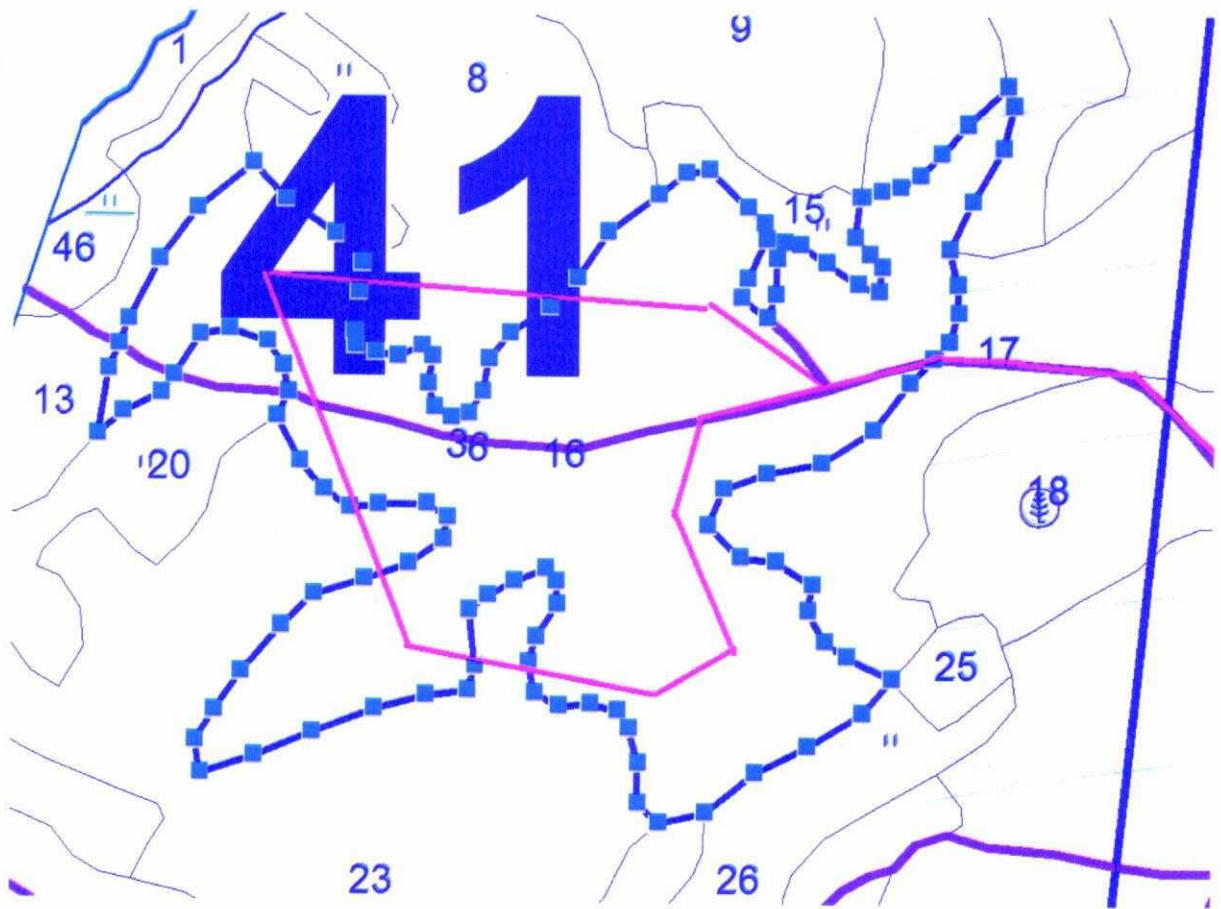
Показатели, не соответствующие таксационному описанию, отмечаются «*».
Исполнитель работ по проведению лесопатологического обследования:

Ф.И.О. Васильев А.В. Подпись 

Дата составления документа 8.06.2018 Телефон 8-3873-92-16-24

Абрис участка

М 1:10000



№ выдела	Ленты (круговой площадки) перечеа				
	№ ленты (площадки)	длина, м	ширина, м	радиус, м	площадь, га

Номера точек	Координаты	Румбы линий	Длина, м

Условные обозначения:

— - Маршрутный ход

Исполнитель работ по проведению лесопатологического обследования:

Ф.И.О. Иванов В.О. Подпись

Дата составления документа 08.06.2018 Телефон