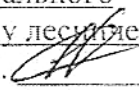


Форма

УТВЕРЖДАЮ:

Должность

Начальник территориального
отдела по Тисульскому лесничеству

Ф.И.О. Алфимов А.Н. 

Дата 28.09.2018г.

АКТ
лесопатологического обследования № 3

лесных насаждений Тисульского лесничества (лесопарка)
Кемеровской области
(субъект Российской Федерации)

Способ лесопатологического обследования: 1. Визуальный
2. Инструментальный

Место проведения

Участковое лесничество	Урочище (дача)	Квартал (кварталы)	Выдел (выделы)	Площадь, га
Макаракское	Нет	200	2	1,5
Итого:		х	х	1,5

Лесопатологическое обследование проведено на общей площади 1,5 га.

1. Визуальное лесопатологическое обследование.*

Наземное

Дистанционное

1.1. На площади 1,5 га фактическая таксационная характеристика лесного насаждения соответствует (не соответствует) таксационному описанию (нужное подчеркнуть). Причины несоответствия _____

Список участков с выявленными несоответствиями приведен в приложении 1 к настоящему Акту.

1.2. Лесные насаждения с нарушенной и утраченной устойчивостью выявлены на площади 1,5 га:

Участковое лесничество	Урочище (дача)	Площадь, га		Причина ослабления (гибели)
		с нарушенной устойчивостью	с утраченной устойчивостью	
Макаракское	нет	1,5		Стволовые гнили (350), уссурийский полиграф (300)
Итого		1,5		

Состояние обследованных лесных насаждений приведено в приложениях 1.1 – 1.4 к Акту в зависимости от метода проведения ЛПО.

1.3. В обследованных лесных участках прогнозируется:

Прогноз	Площадь, га
Ослабление лесных насаждений	1,5
Усыхание лесных насаждений различной степени	
Развитие очагов вредных организмов	

1.4. Обнаружено загрязнение лесного участка отходами и выбросами: промышленными
бытовыми

Вид загрязнения	Размеры загрязнения			Объем, кубм	Площадь загрязнения, га
	длина, м	ширина, м	высота, м		

ЗАКЛЮЧЕНИЕ

Оценка текущего санитарного и лесопатологического состояния лесных насаждений, назначенные профилактические мероприятия по защите лесов, агитационные. Санитарное состояние обследованных насаждений – ослабленное, средневзвешенная величина составляет 1,52. В насаждениях произошли ослабляющие признаки заселения стволовыми вредителями уссурийского полиграфа (код 300), стволовыми гнилями (код 350) на площади 1,5 га. Мероприятия не назначаются.

Исполнитель работ по проведению лесопатологического обследования:

Ф.И.О. Измествев В.И. Подпись 

* Раздел включается в акт, в случае проведения лесопатологического обследования визуальным способом.

СХЕМА № 1

расположения лесного участка, отведенного под лесопатологическое обследование

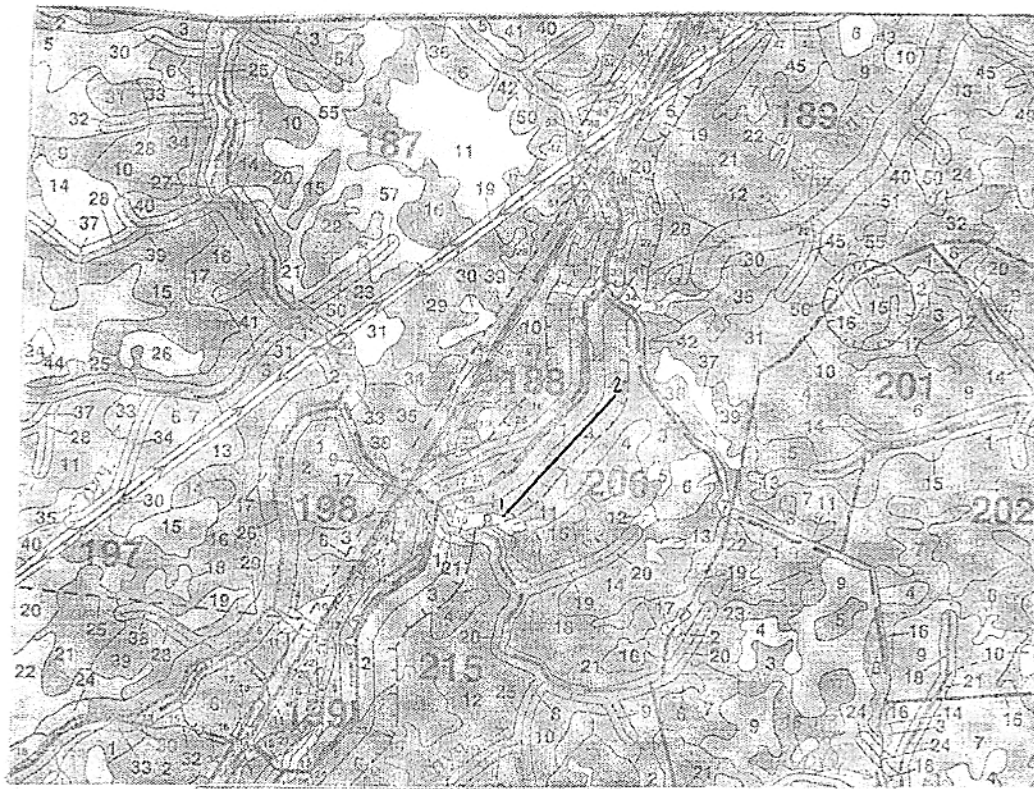
Местоположение лесного участка:

Лесничество Тисульское, участковое лесничество Макаракское,

урочище нет, номер квартала 200 номер выдела 2

площадь участка 1,5 га

Масштаб 1:25 000



10

Линии	Направление	Длина, м	Координаты узлов в СК WGS-84	
			В. широта	Л. долгота
1-2	СВ-40	500x20	55°25.432'	87°47.283'
			55°25.637'	87°47.591'

Условные обозначения

- граница лесного участка
- граница выдела (2)
- привязка
- неэквигатационные участки (с привязкой)

Схему составил:

Старший инспектор Измestьев В.И.

(Ф.И.О., должность, подпись)