

Проект лесовосстановления на лесном участке № 4 / 2024 год

Лесовосстановление: искусственное (ОКС), кедр сибирский ООО "Разрез Верхнетешский"
(естественное, искусственное, комбинированное)

Субъект Российской Федерации: Кемеровская область

Лесной район: Западно-Сибирский южно-таежный равнинный район

Характеристика местоположения лесного участка:

Лесничество: Чебулинское

Участковое лесничество: Николаевское

Урочище: НИКОЛАЕВСКОЕ СЕЛЬСКОЕ

№ Квартала: 15

№ Выдела: 20

Площадь лесного участка, га: 10

(исходные данные для проекта лесовосстановления: материалы обследования лесного участка при выборе способа лесовосстановления, план лесного участка, масштаб 1:10 000 прилагаются к проекту лесовосстановления)

Характеристика лесорастительных условий лесного участка:

Рельеф участка (уклон): равнинный

Гидрологические условия (увлажнение): влажная

Почва: черноземно-осолодевшая, среднесуглинистая, свежая

Характеристика площадей лесного участка:

вырубка 2021г

(вырубки, гари, прогалины, иные не занятые лесными насаждениями или предназначенные для лесовосстановления земли)

Характеристика вырубки:

Количество пней, тыс. штук/га: 0,22

Характер и размещение оставленных деревьев и кустарников (куртины, полосы, групповое, равномерное): равномерное

Степень задернения почвы (слабая, средняя, сильная): сильная

Степень минерализации почвы (% от площади лесного участка): 0%

Состояние очистки от порубочных остатков и валежника (захламленность, м3): средняя (20 - 50 м.куб/га)

а) отсутствует (до 5 м3/га); б) слабая (5-20 м3/га); в) средняя (20-50 м3/га); г) сильная (более 50 м3/га).

Категория доступности для техники: доступная

а) доступная;

б) требуется узкополосная расчистка без корчевки пней;

в) требуется узкополосная расчистка;

г) требуется широкополосная расчистка с корчевкой пней.

Характеристика имеющихся подроста и молодняка лесных древесных пород:

Нет подроста и молодняка

Проектируемый способ лесовосстановления:

искусственное лесовосстановление (посадка ОКС)

(естественное лесовосстановление, искусственное лесовосстановление, комбинированное лесовосстановление (посев, посадка))

Обоснование проектируемого способа лесовосстановления основных лесных древесных пород восстанавливаемых лесов с учетом особенностей производства работ в различных категориях защитных лесов и особо защитных участках лесов (для лесных участков, предназначенных для проведения лесовосстановления, на которых лесовосстановительные мероприятия осуществляются лицами, указанными в подпункте "а" пункта 6 Правил, государственными (муниципальными) учреждениями, указанными в подпункте "б" пункта 6 Правил)

Правила лесовосстановления от 29.12.2021г №1024

Сроки и технологии (методы) выполнения работ по лесовосстановлению (для лесных участков, предназначенных для проведения лесовосстановления, на которых лесовосстановительные мероприятия осуществляются лицами, указанными в подпункте "а" пункта 6 Правил, государственными (муниципальными) учреждениями, указанными в подпункте "б" пункта 6 Правил)

Период лесовосстановления -май 2024.

Расчистка и подготовка участка (путем сплошной или полосной (частичной) расчистки площади от древесины, камней, нежелательной древесной растительности, мелких пней, стволов усохших деревьев).

Обработка почвы-бороздами.

Расстояние между центрами рядов посадочных(посевных мест)-4,5-5м, в рядах 0,7-0,8 м.

Срок обработки почвы-май 2024.

Метод создания -посадка,механизированная май 2024.

Густота посадки ,посева,тыс.шт/га-3,0.

Видовой состав культивируемых пород,ед.-10К.

Схема смешения пород-К-К-К-К.

Сроки и технологии (методы) выполнения работ по агротехническим уходам (для лесных участков, предназначенных для проведения лесовосстановления, на которых лесовосстановительные мероприятия осуществляются лицами, указанными в подпункте "а" пункта 6 Правил, государственными (муниципальными) учреждениями, указанными в подпункте "б" пункта 6 Правил)

1-й год одно кратный ручной уход 2024

2-й год двух кратный ручной уход 2025

3-й год двух кратный ручной уход 2026

4-й год двух кратный ручной уход 2027

5-й год двух кратный ручной уход 2028

6-й год одно кратный ручной уход 2029

7-й год одно кратный ручной уход 2030

Технология -ручная опрака растений

Создание противопожарных минерализованных полос по периметру лесокультурной площади ,

Сроки и технологии (методы) выполнения работ по лесоводственным уходам (для лесных участков, предназначенных для проведения лесовосстановления, на которых лесовосстановительные мероприятия осуществляются лицами, указанными в подпункте "а" пункта 6 Правил, государственными (муниципальными) учреждениями, указанными в подпункте "б" пункта 6 Правил)

Требования к используемому для лесовосстановления посадочному (посевному) материалу:

Порода: кедр

Вид посадочного материала (сеянцы, саженцы с открытой (закрытой) корневой системой, селекционная категория происхождения семян, лесосеменной район): сеянцы кедрового сибирского ,с ОКС ,лесосеменной район 11

Возраст, лет: 3-4

Высота, см: 10

Диаметр корневой шейки, мм: 3 мм.

Характеристика посевного материала:

Требования к молоднякам, площади которых подлежат отнесению к землям, на которых расположены леса, для признания работ по лесовосстановлению завершенными (для лесных участков, предназначенных для проведения лесовосстановления, на которых лесовосстановительные мероприятия осуществляются лицами, указанными в подпункте "а" пункта 6 Правил, государственными (муниципальными) учреждениями, указанными в подпункте "б" пункта 6 Правил):

Порода:

Возраст, лет: 10

Количество деревьев основных лесных древесных пород, тыс. штук/га: 1,7

Средняя высота, м: 0,8

Объем работ по лесовосстановлению (площадь лесовосстановления, га) (для лесных участков, предназначенных для проведения лесовосстановления, на которых лесовосстановительные мероприятия осуществляются лицами, указанными в подпункте "а" пункта 6 Правил, государственными (муниципальными) учреждениями, указанными в подпункте "б" пункта 6 Правил)

Проектируемый объем работ по лесовосстановлению (для лесных участков, предназначенных для проведения лесовосстановления, на которых лесовосстановительные мероприятия осуществляются лицами, указанными в подпункте "а" пункта 6 Правил, государственными (муниципальными) учреждениями, указанными в подпункте "б" пункта 6 Правил):

площадь лесовосстановления, га: 10

количество жизнеспособных растений основных лесных древесных пород, тыс.штук /га: 0

количество жизнеспособных растений основных лесных древесных пород на всей площади, тыс. штук: 0

Исполнитель работ по лесовосстановлению:

Специалист по земельным отношениям

Должность (При наличии)

ДОКУМЕНТ ПОДПИСАН
ЭЛЕКТРОННОЙ ПОДПИСЬЮ
Сертификат: 05 06 F2 98 00 3A B1 AE B6 42 5A 76 C3 24 9F A6 4F
Владелец: Чудаева Ирина Павловна
Действителен: с 21.03.2024 по 21.03.2025

Подпись

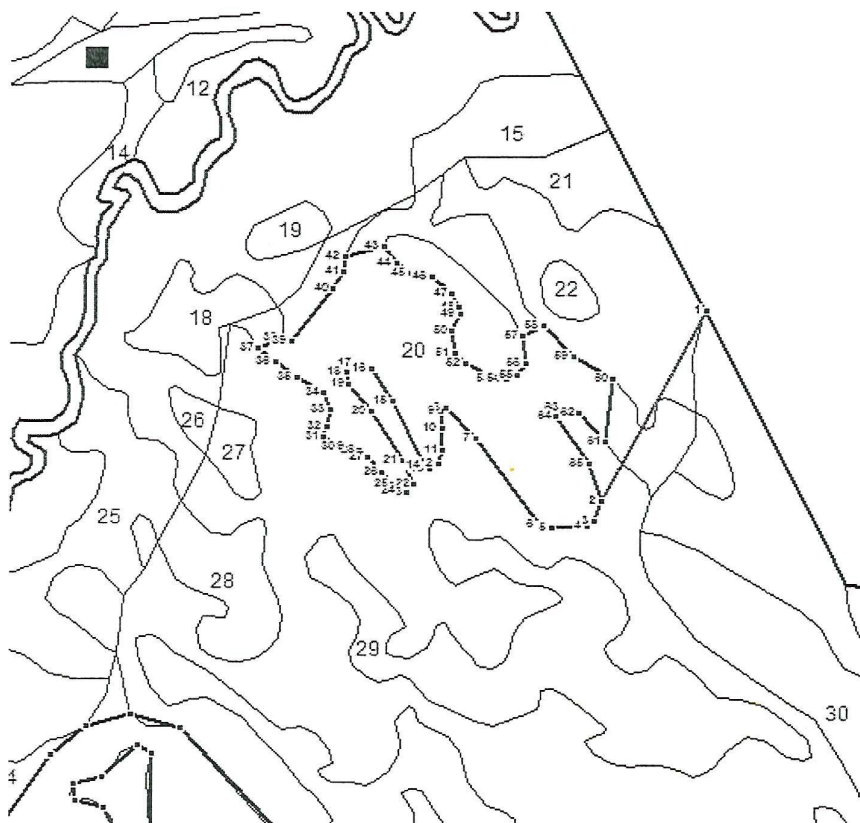
Чудаева Ирина Павловна
(Фамилия, имя, отчество -
последнее при наличии)

02.04.2024

Число, месяц, год

Схема лесного участка

Лесничество:	Чебулинское	№ квартала:	15
Участковое лесничество:	Николаевское	№ выдела:	20
Урочище:	НИКОЛАЕВСКОЕ СЕЛЬСКОЕ	№ объекта:	
Масштаб:	1:10000	Площадь, га	10



Номер начальной точки (столба) линии	Номер следующей точки (столба) линии	Направление линий, румбы (азимуты), °	Длина линий, м	Координата начальной точки (столба) линии	
				Долгота(X)	Широта (Y)
1	2	ЮЗ:27°49'23.2"	333,67	87,343097222222	55,908436111111
2	3	ЮЗ:19°20'56"	34,1	87,340583333333	55,905791666667
3	4	ЮЗ:56°56'21.6"	13,4	87,3404	55,905502777778
4	5	ЮЗ:88°4'56.1"	50,8	87,340219444444	55,905438888889
5	6	СЗ:35°20'52.9"	19,2	87,339405555556	55,905425
6	7	СЗ:44°7'12.5"	164,6	87,339111111111	55,905469444444
7	8	ЮЗ:64°9'28"	64,6	87,337597222222	55,906677777778
8	9	ЮВ:5°9'45.2"	9,7	87,336880555556	55,907097222222
9	10	ЮВ:2°9'56.2"	26,5	87,336741666667	55,907061111111
10	11	ЮЗ:16°29'41.5"	33,9	87,336777777778	55,906822222222
11	12	ЮЗ:62°58'39.1"	23,8	87,336794444444	55,906519444444
12	13	СЗ:53°31'16.3"	15,2	87,336686111111	55,906313888889
13	14	СЗ:26°3'7.7"	8,1	87,336469444444	55,906252777778
14	15	СЗ:32°38'18.3"	111,8	87,336363888889	55,906294444444
15	16	СЗ:65°19'31.7"	59,6	87,335588888889	55,9072
16	17	ЮЗ:49°53'38.3"	23	87,335077777778	55,907652777778
17	18	ЮВ:11°19'5.7"	21	87,334744444444	55,907738888889
18	19	ЮВ:39°11'29.1"	20,1	87,334486111111	55,907619444444
19	20	ЮВ:31°59'3.1"	53,1	87,334547222222	55,907441666667
20	21	ЮВ:25°19'18.9"	89,5	87,335080555556	55,907069444444
21	22	ЮЗ:36°28'10.9"	40,9	87,335833333333	55,906386111111
22	23	СЗ:80°13'36.4"	17,5	87,336111111111	55,906052777778
23	24	СЗ:50°53'25.3"	10	87,335941666667	55,905927777778
24	25	СЗ:35°35'51.4"	15,6	87,335783333333	55,905941666667
25	26	СЗ:43°29'47.1"	25,7	87,335591666667	55,906030555556
26	27	СЗ:52°3'25.8"	30,3	87,335352777778	55,906219444444
27	28	СЗ:72°35'14.4"	17,9	87,335022222222	55,906419444444
28	29	СЗ:84°10'28.8"	15,1	87,334797222222	55,906516666667
29	30	СЗ:56°18'26.7"	13,9	87,334566666667	55,906558333333
30	31	СВ:15°46'24"	29,5	87,334347222222	55,906572222222

31	32	CB:10°0'4"	15,5	87,333955555556	55,906719444444
32	33	C3:18°26'25.3"	26,1	87,334025	55,906855555556
33	34	C3:59°33'59.3"	29,4	87,334097222222	55,907086111111
34	35	C3:52°58'30.1"	46,8	87,333952777778	55,907336111111
35	36	C3:51°43'31.1"	40,3	87,333308333333	55,90755
36	37	CB:67°20'35.1"	32,3	87,332797222222	55,907769444444
37	38	ЮВ:67°59'28.2"	38,8	87,332391666667	55,90795
38	39	ЮВ:67°59'28.2"	14,3	87,332966666667	55,908083333333
39	40	CB:36°42'48.2"	105,2	87,333177777778	55,908036111111
40	41	CB:30°52'33.6"	30,2	87,334188888889	55,908788888889
41	42	CB:4°2'46.3"	24	87,334438888889	55,909022222222
42	43	CB:75°49'42.8"	59,9	87,334469444444	55,909238888889
43	44	ЮВ:33°16'30.4"	32,4	87,3354	55,909366666667
44	45	ЮВ:55°27'47.1"	26,4	87,335680555556	55,909122222222
45	46	ЮВ:79°5'7"	32,8	87,336027777778	55,908988888889
46	47	ЮВ:49°2'31.1"	39,6	87,336541666667	55,908930555556
47	48	ЮВ:28°29'10.4"	22,5	87,337016666667	55,908697222222
48	49	ЮВ:6°23'3.8"	10,2	87,337186111111	55,908519444444
49	50	ЮЗ:22°23'28.1"	31,1	87,337205555556	55,908427777778
50	51	ЮВ:7°28'6.1"	34,7	87,337013888889	55,908169444444
51	52	ЮВ:45°1'35.1"	21,6	87,337083333333	55,907858333333
52	53	ЮВ:61°26'13.3"	50,8	87,337325	55,907722222222
53	54	ЮВ:90°0'0"	16,9	87,338036111111	55,907502777778
54	55	CB:71°34'7.4"	17,8	87,338305555556	55,907502777778
55	56	CB:31°25'54.7"	23,8	87,338577777778	55,907552777778
56	57	C3:6°54'8.3"	42,3	87,338777777778	55,907733333333
57	58	CB:66°9'51.3"	34,2	87,3387	55,908111111111
58	59	ЮВ:43°25'27.1"	65,3	87,3392	55,908233333333
59	60	ЮВ:60°20'16"	67,8	87,339913888889	55,907805555556
60	61	ЮЗ:5°41'35.1"	99,5	87,340855555556	55,907502777778
61	62	C3:40°22'18.1"	61,8	87,340688888889	55,906613888889
62	63	C3:74°27'3.1"	23,1	87,340052777778	55,907038888889
63	64	ЮЗ:46°16'50.2"	17,6	87,339697222222	55,907094444444
64	65	ЮВ:33°47'31.2"	88,3	87,339491666667	55,906986111111
65	2	ЮВ:18°25'51.9"	62,4	87,340272222222	55,906325

Исполнитель работ по лесовосстановлению:

ДОКУМЕНТ ПОДПИСАН ЭЛЕКТРОННОЙ ПОДПИСЬЮ	
Сертификат:	05 06 F2 98 00 3A B1 AE B6 42 5A 76 C3 24 9F A6 4F
Владелец:	Чудаева Ирина Павловна
Действителен:	с 21.03.2024 по 21.03.2025

Специалист по земельным отношениям

Должность (При наличии)

Подпись

Чудаева Ирина Павловна
(Фамилия, имя, отчество -
последнее при наличии)

02.04.2024

Число, месяц, год