

УТВЕРЖДАЮ:
Должность: начальник
территориального отдела
по Кузнецовскому лесничеству


(подпись)

Ф.И.О. Горлов Р.С.

Дата 27.10.2013г.

Акт

лесопатологического обследования № 18

лесных насаждений Мысковское (лесничество)

Кемеровская область - КУЗБАСС
(субъект Российской Федерации)

Способ лесопатологического обследования: 1. Визуальный
2. Инструментальный

Место проведения

Участковое лесничество	Урочище (дача)	Квартал	Выдел	Площадь выдела, га	Лесопатологический выдел	Площадь лесопатологического выдела
Мысковское		11	16	8,1	1	8,1
Мысковское		11	34	13,0	1	13,0

Лесопатологическое обследование проведено на общей площади 21,1 га.

Кадастровый номер участка: _____
(для участков, представленных в постоянное (бессрочное) пользование, аренду)

Документ о праве пользования: _____
(тип документа о праве пользования, дата, номер, вид разрешенного использования лесов)

1. Визуальное (рекогносцировочное) лесопатологическое обследование (раздел включает в акт, в случае проведения лесопатологического обследования визуальным способом).

Наземное

Дистанционное

1.1. На площади 21,1 га фактическая таксационная характеристика лесного насаждения соответствует (не соответствует) таксационному описанию (нужное подчеркнуть). Причины несоответствия давность материалов Л/У

Ведомость участков с выявленными несоответствиями приведена в приложении 1 к настоящему Акту.

1.2. Лесные насаждения с нарушенной и утраченной устойчивостью выявлены на площади 21,1 га:

Участковое лесничество	Урочище (дача)	Квартал	Выдел	Площадь (га) насаждений		Причины ослабления, повреждения
				С нарушенной устойчивостью	С утраченной устойчивостью	
1	2	3	4	5	6	8
Мысковское		11	16	8,1	-	374,531,822, 103,358
Мысковское		11	34	13,0	-	374,531,822, 103,358
Итого				21,1	-	374,531,822, 103,358

Состояние обследованных лесных насаждений приведено в приложениях 1.1 – 1.4 к Акту в зависимости от метода проведения ЛПО.

1.3. В обследованных лесных участках прогнозируется:

Прогноз	Площадь, га
1	2
Ослабление лесных насаждений	21,1
Усыхание лесных насаждений различной степени	
Развитие очагов вредных организмов	

1.4. Обнаружено загрязнение лесного участка отходами и выбросами: **промышленными**
Бытовыми

Вид загрязнения	Размеры загрязнения			Объем, кубм	Площадь загрязнения, га
	длина, м	ширина, м	высота, м		
1	2	3	4	5	6

ЗАКЛЮЧЕНИЕ

На обследуемых лесных участках Мысковского лесничества на площади 21,1 га, установлено незначительное ослабление насаждений под воздействием болезней и вредителей леса, факторов климатического характера. На части обследуемых участков отмечено повреждение пихты сибирской раком ржавчинным, стволовыми вредителями.

Средняя категория состояния составляет:

Кв.11 в. 16 – 1,95 – ослабленные

Кв.11 в. 34 – 2,45 – ослабленные

Участковое лесничество	Урочище (дача)	Квартал	Выдел	Площадь выдела, га	Лесопатологический выдел	Площадь лесопатологического выдела, га	Вид мероприятия	Рекомендуемый срок проведения мероприятия
1	2	3	4	5	6	7	8	9
Мысковское		11	16	8,1	1	8,1		
		11	34	13,0	1	13,0		
Итого:				21,1		21,1		

Дата проведения обследования: 18.09.2023.

Дата составления документа: 16.10.2023.

Исполнитель работ по проведению лесопатологического обследования: Осинный Николай Николаевич.

Организация: ООО ПТК «Сиблеспром».

Должность: лесник. Подпись:  Телефон: 8-951-586-91-12

Приложение 1
к акту лесопатологического обследования
утвержденному Приказом Минприроды России от 09.11.2020 № 910

Ведомость лесных участков с выявленными несоответствиями таксационным описаниям

Субъект Российской Федерации
Участковое лесничество

Кемеровская область
Мысковское

Лесничество
Урочище (лесная дача)

Мысковское

1	2	3	4	5	6	7	8	9	10	Таксационная характеристика									Заложено пробных площадей		
										11	12	13	14	15	16	17	18	19	20	21	
Год проведения лесосоустройства	Номер квартала	Номер выдела, га	Площадь выдела, га	Целевое назначение лесв	Категория защитных лесов	ОЗУ	Источник данных	Номер лесопатологического выдела	Площадь лесопатологического выдела, га	состав	порода	возраст, лет	средняя высота, м	средний диаметр, см	тип леса	полнота	бонитет	запас, м. куб/га	количество, шт	Общая площадь, га	
1990	11	16	8,1	3	Зел.зона		ТО	1	8,1	5	П	100	24	32	РТ	0,6	2	170			
					ы					3	П	65	18	22							
										1	Б	70	24	26							
										1	Ос	70	24	28							
							Ф		1	8,1	5	П	133	27	36	РТ	0,6	2	210	1	0,65
											2	П	98	20	28						
											2	Б	70	24	32						
											1	Ос	70	24	28						

Условные обозначения:

ТО - таксационные описания

Ф - фактическая характеристика лесного насаждения

Исполнитель работ по проведению лесопатологического обследования:

Фамилия, имя и отчество (при наличии)

Осинный Н.Н.

подпись



Дата составления документа

16.10.2023

Приложение 1.1
к акту лесопатологического обследования
утвержденному Приказом Минприроды России от 09.11.2020 № 910

Результаты проведения лесопатологического обследования лесных насаждений за сентябрь 2023 г.

Субъект Российской Федерации
Участковое лесничество

Кемеровская область
Мысковское

Лесничество
Урочище (лесная дача)

Мысковское

1	2	3	4	5	6	7	8	Таксационная характеристика лесного насаждения									18	Распределение деревьев по категориям состояния, % от запаса										33	34	Назначенные мероприятия					
								9	10	11	12	13	14	15	16	17		без признаков ослабления		ослабленные		сильно ослабленные		усыхающие		27	28			29	30	31	32	вид	площадь, га
																		Н	Р	Н	Р	Н	Р	Н	Р										
11	16	8,1	3	зел		1	8,1	5	П	133	27	36	РТ	0,6	2	210,0	91	29,0		52,0		6,0				1,0			5,0		7,0	374,531,822			
				.зо				2	П	98	20	28					38	100,0																	
				ны				1	Ос	70	24	28					27			80,0		9,0			1,0			5,0	5,0	103,358,822					
Итого:																	156	40,0		45,0		5,0				1,0		4,0	5,0	374,531,822, 103,358					

Условные обозначения:

Н - деревья не подлежат рубке

Р - деревья подлежат рубке

Исполнитель работ по проведению лесопатологического обследования:

Фамилия, имя и отчество (при наличии)

Осинный Н.Н.

подпись



Дата составления документа

16.10.2023

Ступени толщины, см	Количество деревьев по категориям состояния, шт															Всего		
	1		2		3		4		5		5 (а, б, в)			5 (г, д, е)			шт./куб.м	в том числе подлежит рубке, %
	Н	З	Н	З	Н	З	Н	З	Н	З	Н	З	О	Н	З	О		
1	2	3	4	5	6	7	8	9	10	11	12	13	14	15	16	17	18	19
8	0	0	0	0	0	0	0	0	0	0	0	0	0	0	0	0	0	0
12	0	0	1	0	1	0	0	0	0	0	0	0	0	0	0	0	2	0,2
16	4	0	2	0	1	0	1	0	0	0	0	0	0	1	0	0	9	1,6
20	5	0	1	0	0	0	0	0	0	0	0	0	0	1	0	0	7	2,1
24	13	0	4	0	0	0	0	0	0	0	0	0	0	0	0	0	17	7,6
28	14	0	15	0	0	1	0	0	0	0	0	0	0	0	0	0	30	20
32	13	0	17	0	0	0	0	0	0	0	0	0	0	0	0	1	31	28
36	17	0	19	0	1	1	0	0	0	0	0	0	0	1	0	9	48	60
40	5	0	4	0	0	2	0	0	0	0	0	0	0	0	0	0	11	17
44	0	0	1	0	0	0	0	0	0	0	0	0	0	0	0	0	1	2
48	0	0	0	0	0	0	0	0	0	0	0	0	0	0	0	0	0	0
52	0	0	0	0	0	0	0	0	0	0	0	0	0	0	0	0	0	0
56	0	0	0	0	0	0	0	0	0	0	0	0	0	0	0	0	0	0
60	0	0	0	0	0	0	0	0	0	0	0	0	0	0	0	0	0	0
64	0	0	0	0	0	0	0	0	0	0	0	0	0	0	0	0	0	0
68	0	0	0	0	0	0	0	0	0	0	0	0	0	0	0	0	0	0
72	0	0	0	0	0	0	0	0	0	0	0	0	0	0	0	0	0	0
76	0	0	0	0	0	0	0	0	0	0	0	0	0	0	0	0	0	0
80	0	0	0	0	0	0	0	0	0	0	0	0	0	0	0	0	0	0
Итого, шт.	71	0	64	0	3	4	1	0	0	0	0	0	0	3	0	10	156	3
Итого, куб.м	55	0	61	0	1	5	0	0	0	0	0	0	0	2	0	13	138	2
Итого, % от запаса по породе	40	0	45	0	1	4	0	0	0	0	0	0	0	1	0	9	100	1

Условные обозначения:

Н - не заселено (не поражено, не повреждено)

З - заселено стволовыми вредителями (поражено болезнями, повреждено огнем)

О - отработано вредителями

Ведомость перече́та дере́вьев

(для сплошного, ленточного и пере́чета на круговых площадках постоянного радиуса)

порода

Пихта

СКС

2,16

Ступени толщины, см	Количество деревьев по категориям состояния, шт																Всего	
	1		2		3		4		5		5 (а, б, в)			5 (г, д, е)			шт./куб.м	в том числе подлежит рубке, %
	Н	З	Н	З	Н	З	Н	З	Н	З	Н	З	О	Н	З	О		
1	2	3	4	5	6	7	8	9	10	11	12	13	14	15	16	17	18	19
8																		
12																		
16	4																	
20	4																	
24	5		1															
28	5		9			1												
32	2		12														1	
36	10		18			1											9	
40	3		3			2												
44			1															
48																		
52																		
56																		
60																		
64																		
68																		
72																		
76																		
80																		
Итого, шт.	33	0	44	0	0	4	0	0	0	0	0	0	0	0	0	10	91,0	
Итого, куб.м	28,1	0,0	49,6	0,0	0,0	5,3	0,0	0,0	0,0	0,0	0,0	0,0	0,0	0,0	0,0	12,8	95,8	
Итого, % от запаса по породе	29,3	0,0	51,8	0,0	0,0	5,6	0,0	0,0	0,0	0,0	0,0	0,0	0,0	0,0	0,0	13,3	100,0	

Причины назначения в рубку деревьев категорий состояния:

1

2

3

4

Ведомость перечета деревьев

(для сплошного, ленточного и перечета на круговых площадках постоянного радиуса)

порода

Осина

СКС

2,42

Ступени толщины, см	Количество деревьев по категориям состояния, шт															Всего			
	1		2		3		4		5		5 (а, б, в)			5 (г, д, е)			шт./куб.м	в том числе подлежит рубке, %	
	Н	З	Н	З	Н	З	Н	З	Н	З	Н	З	О	Н	З	О			
1	2	3	4	5	6	7	8	9	10	11	12	13	14	15	16	17	18	19	
8																	0	0	
12			1		1												2	0,19	
16			2		1		1							1			5	0,95	
20			1											1			2	0,6	
24			3														3	1,34	
28			6														6	3,3	
32			5														5	4,07	
36			1		1									1			3	3,09	
40			1														1	1,27	
44																	0	0	
48																	0	0	
52																	0	0	
56																	0	0	
60																	0	0	
64																	0	0	
68																	0	0	
72																	0	0	
76																	0	0	
80																	0	0	
Итого, шт.	0	0	20	0	3	0	1	0	0	0	0	0	0	0	3	0	0	27,0	
Итого, куб.м	0	0	12	0	1	0	0	0	0	0	0	0	0	0	2	0	0	15	
Итого, % от запаса по породе	0	0	80	0	9	0	1	0	0	0	0	0	0	0	10	0	0	100	

Причины назначения в рубку деревьев категорий состояния:

1

2

3

4

Ведомость перече́та дере́вьев

(для сплошного, ленточного и пере́чета на круговых площадках постоянного радиуса)

порода

Пихта

СКС

2,16

Ступени толщины, см	Количество деревьев по категориям состояния, шт																Всего		
	1		2		3		4		5		5 (а, б, в)			5 (г, д, е)			шт./куб.м	в том числе подлежит рубке, %	
	Н	З	Н	З	Н	З	Н	З	Н	З	Н	З	О	Н	З	О			
1	2	3	4	5	6	7	8	9	10	11	12	13	14	15	16	17	18	19	
8																			
12																			
16	4																		
20	4																		
24	5		1																
28	5		9			1													
32	2		12														1		
36	10		18			1											9		
40	3		3			2													
44			1																
48																			
52																			
56																			
60																			
64																			
68																			
72																			
76																			
80																			
Итого, шт.	33	0	44	0	0	4	0	0	0	0	0	0	0	0	0	0	10	91,0	
Итого, куб.м	28,1	0,0	49,6	0,0	0,0	5,3	0,0	0,0	0,0	0,0	0,0	0,0	0,0	0,0	0,0	0,0	12,8	95,8	
Итого, % от запаса по породе	29,3	0,0	51,8	0,0	0,0	5,6	0,0	0,0	0,0	0,0	0,0	0,0	0,0	0,0	0,0	0,0	13,3	100,0	

Причины назначения в рубку деревьев категорий состояния:

1

2

3

4

Ведомость перечета деревьев

(для сплошного, ленточного и перечета на круговых площадках постоянного радиуса)

порода

Береза

СКС

1

Ступени толщины, см	Количество деревьев по категориям состояния, шт																Всего	
	1		2		3		4		5		5 (а, б, в)			5 (г, д, е)			шт./куб.м	в том числе подлежит рубке, %
	Н	З	Н	З	Н	З	Н	З	Н	З	Н	З	О	Н	З	О		
1	2	3	4	5	6	7	8	9	10	11	12	13	14	15	16	17	18	19
8																	0	0
12																	0	0
16																	0	0
20	1																1	0,3
24	8																8	3,3
28	9																9	5,3
32	11																11	8,6
36	7																7	7,1
40	2																2	2,5
44																	0	0
48																	0	0
52																	0	0
56																	0	0
60																	0	0
64																	0	0
68																	0	0
72																	0	0
76																	0	0
80																	0	0
Итого, шт.	38	0	0	0	0	0	0	0	0	0	0	0	0	0	0	0	38,0	
Итого, куб.м	27	0	0	0	0	0	0	0	0	0	0	0	0	0	0	0	27	
Итого, % от запаса по породе	100	0	0	0	0	0	0	0	0	0	0	0	0	0	0	0	100	

Причины назначения в рубку деревьев категорий состояния:

1

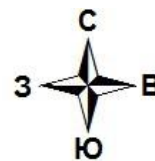
2

3

4

Абрис участка

М 1:10000



Условные обозначения:

- обследуемый участок (S= 8,1 га)

№ квартала	№ выдела	№ лесопатологического выдела	Размеры ленты (круговой площадки) перечета					Координаты начала, конца и поворотных точек лент	перечета/центров круговых площадок перечета
			№ ленты (площадки)	Длина, м	Ширина, м	Радиус, м	Площадь, га		
11	16	1	1	325	20	-	0,65	53 42 09,4	87 51 24,3
								53 42 01,3	87 51 21,8

Пространственное размещение лесопатологических выделов

Номера точек	Координаты		Длина, м
	X	Y	
1-2	53 42 18,4	87 51 23,8	460
2-3	53 42 01,8	87 51 26,3	100
3-4	53 42 01,3	87 51 21,8	390
4-5	53 42 14,9	87 51 16,1	80
5-1	53 42 17,1	87 51 17,8	110

Исполнитель работ по проведению лесопатологического обследования:

Ф.И.О. Осинный Н.Н. Подпись 

Дата составления документа 16.10.2023 Телефон 8-951-586-91-12

Приложение 1.1
к акту лесопатологического обследования
утвержденному Приказом Минприроды России от 09.11.2020 № 910

Результаты проведения лесопатологического обследования лесных насаждений за сентябрь 2023 г.

Субъект Российской Федерации
Участковое лесничество

Кемеровская область
Мысковское

Лесничество
Урочище (лесная дача)

Мысковское

1	2	3	4	5	6	7	8	Таксационная характеристика лесного насаждения									18	Распределение деревьев по категориям состояния, % от запаса										33	34	Назначенные мероприятия							
								9	10	11	12	13	14	15	16	17		без признаков ослабления		ослабленные		сильно ослабленные		усыхающие		27	28			29	30	31	32	Причина ослабления, повреждения	Подлежит рубке, % от запаса	вид	площадь, га
																		Н	Р	Н	Р	Н	Р	Н	Р												
11	34	13	3	зел		1	13	5	П	123	25	36	ШТ	0,3	2	120,0		30,0		39,0		10,0					1,0			10,0		10,0	374,531,822				
				.зо				2	Ос	113	25	36								70,0		10,0							10,0		10,0	103,358,822					
				ны				3	Б	113	25	36						40,0		30,0		10,0							10,0		10,0	350					
Итого:								10									27,0		42,5		10,0					0,5			10,0		10,0	374,531,822, 103,358,350					

Условные обозначения:

Н - деревья не подлежат рубке

Р - деревья подлежат рубке

Исполнитель работ по проведению лесопатологического обследования:

Фамилия, имя и отчество (при наличии)

Осинный Н.Н.

подпись

Дата составления документа

16.10.2023

Приложение 1
к акту лесопатологического обследования
утвержденному Приказом Минприроды России от 09.11.2020 № 910

Ведомость лесных участков с выявленными несоответствиями таксационным описаниям

Субъект Российской Федерации
Участковое лесничество

Кемеровская область
Мысковское

Лесничество
Урочище (лесная дача)

Мысковское

Год проведения лесоустройства	Номер квартала	Номер выдела, га	Площадь выдела, га	Целевое назначение лесв	Категория защитных лесов	ОЗУ	Источник данных	Номер лесопатологического выдела	Площадь лесопатологического выдела, га	Таксационная характеристика									Заложено пробных площадей		
										состав	порода	возраст, лет	средняя высота, м	средний диаметр, см	тип леса	полнота	бонитет	запас, м. куб/га	количество, шт	Общая площадь, га	
1	2	3	4	5	6	7	8	9	10	11	12	13	14	15	16	17	18	19	20	21	
1990	11	34	13	3	Зел.зона ы		ТО	1	13	5	Б	80	24	32	ШТ	0,3	2	90			
											2	Ос	80	24	32						
											3	П	90	22	32						
								Ф	1	13	5	П	123	25	36	ШТ	0,3	2	120	1	1,04
											2	Ос	113	25	36						
											3	Б	113	24	36						

Условные обозначения:

ТО - таксационные описания

Ф - фактическая характеристика лесного насаждения

Исполнитель работ по проведению лесопатологического обследования:

Фамилия, имя и отчество (при наличии)

Осинный Н.Н.

подпись



Дата составления документа

16.10.2023

Временная пробная площадь

1.1 Субъект Российской Федерации	<u>Кемеровская область - Кузбасс</u>		
Лесничество	<u>Мысковское</u>		
Участковое лесничество	<u>Мысковское</u>		
Урочище (дача)	<u></u>		
Квартал <u>11</u>	Выдел <u>34</u>	Площадь выдела, га <u>13</u>	
Лесопатологический выдел	<u>1</u>		
Площадь лесопатологического выдела	<u>13</u>		

1.2 Метод перече́та:

сплошной, ленты пере́чета, круговые площадки постоянного радиуса, реласкопические площадки (нужное подчеркнуть).

Количество лент/площадок	<u>1</u>	шт.
Размеры площадок (длинна x ширину/радиус)	<u>520x20</u>	м.
Размер временной пробной площади	<u>1,04</u>	га.

1.3 Фактическая таксационная характеристика насаждения:

Состав	<u>5ПЗБ2Ос</u>	Возраст	<u>123</u>	лет
тип леса	<u>ШТ</u>	полнота	<u>0,3</u>	
Бонитет	<u>2</u>	запас на га.	<u>120</u>	кбм возобновление <u></u>

1.4 Номер очага вредных организмов

Тип очага вредных организмов: эпизодический, хронический (нужное подчеркнуть)


Фаза развития очага вредных организмов: начальная, нарастания численности, собственно вспышка, кризис (нужное подчеркнуть)

1.5 Причина ослабления, повреждение насаждения и время:

Рак ржавчинный пихты, полиграф белопахтовый (уссурийский), листогрызущие вредители

Состояние насаждения:	<u>ослабленные</u>
Средневзвешенная категория состояния насаждения	<u>2,45</u>
1.6 Назначенные мероприятия:	<u></u>

Исполнитель работ по проведению лесопатологического обследования:

Фамилия, имя и отчество (при наличии) Осинный Н.Н. Подпись 

Дата составления документа 16.10.2023

Ступени толщины, см	Количество деревьев по категориям состояния, шт																Всего	
	1		2		3		4		5		5 (а, б, в)			5 (г, д, е)			шт./куб.м	в том числе подлежит рубке, %
	Н	З	Н	З	Н	З	Н	З	Н	З	Н	З	О	Н	З	О		
1	2	3	4	5	6	7	8	9	10	11	12	13	14	15	16	17	18	19
8	0	0	0	0	0	0	0	0	0	0	0	0	0	0	0	0	0	0
12	0	0	0	0	1	0	0	0	0	0	0	0	0	0	0	0	1	0,1
16	2	0	1	0	0	0	0	0	0	0	0	0	0	2	0	0	5	0,9
20	4	0	1	0	1	0	0	0	0	0	0	0	0	1	0	0	7	2,1
24	8	0	3	0	0	0	0	0	0	0	0	0	0	2	0	0	13	6,1
28	12	0	3	0	2	2	0	0	0	0	0	0	0	1	0	0	20	13
32	10	0	12	0	2	0	0	0	0	0	0	0	0	1	0	1	26	23
36	10	0	24	0	3	1	0	0	0	0	0	0	0	7	0	9	54	61
40	0	0	5	0	0	2	0	0	0	0	0	0	0	2	0	0	9	13
44	0	0	2	0	0	0	0	0	0	0	0	0	0	0	0	0	2	3,6
48	0	0	0	0	0	0	0	0	0	0	0	0	0	0	0	0	0	0
52	0	0	0	0	0	0	0	0	0	0	0	0	0	0	0	0	0	0
56	0	0	0	0	0	0	0	0	0	0	0	0	0	0	0	0	0	0
60	0	0	0	0	0	0	0	0	0	0	0	0	0	0	0	0	0	0
64	0	0	0	0	0	0	0	0	0	0	0	0	0	0	0	0	0	0
68	0	0	0	0	0	0	0	0	0	0	0	0	0	0	0	0	0	0
72	0	0	0	0	0	0	0	0	0	0	0	0	0	0	0	0	0	0
76	0	0	0	0	0	0	0	0	0	0	0	0	0	0	0	0	0	0
80	0	0	0	0	0	0	0	0	0	0	0	0	0	0	0	0	0	0
Итого, шт.	46	0	51	0	9	5	0	0	0	0	0	0	0	16	0	10	137	16
Итого, куб.м	33,2	0,0	52,2	0,0	6,2	6,1	0,0	0,0	0,0	0,0	0,0	0,0	0,0	12,5	0,0	12,8	123,0	12,5
Итого, % от запаса по породе	27,0	0,0	42,4	0,0	5,0	4,9	0,0	0,0	0,0	0,0	0,0	0,0	0,0	10,2	0,0	10,4	100,0	10,2

Условные обозначения:

Н - не заселено (не поражено, не повреждено)

З - заселено стволовыми вредителями (поражено болезнями, повреждено огнем)

О - отработано вредителями

Ведомость перече́та дере́вьев

(для сплошного, ленточного и перече́та на круговых площадках постоянного радиуса)

порода

Пихта

СКС

2,44

Ступени толщины, см	Количество деревьев по категориям состояния, шт																Всего		
	1		2		3		4		5		5 (а, б, в)			5 (г, д, е)			шт./куб.м	в том числе подлежит	
	Н	З	Н	З	Н	З	Н	З	Н	З	Н	З	О	Н	З	О			
1	2	3	4	5	6	7	8	9	10	11	12	13	14	15	16	17	18	19	
8																		0	0
12																		0	0
16	2																	2	0,34
20	4																	4	1,2
24	7																	7	3,5
28	7					2												9	6,57
32	4		6													1		11	11
36	3		8			1										9		21	27,5
40			3			2												5	8,25
44			1															1	2,03
48																		0	0
52																		0	0
56																		0	0
60																		0	0
64																		0	0
68																		0	0
72																		0	0
76																		0	0
80																		0	0
Итого, шт.	27	0	18	0	0	5	0	0	0	0	0	0	0	0	0	10		60,0	
Итого, куб.м	18,1	0,0	23,5	0,0	0,0	6,1	0,0	0,0	0,0	0,0	0,0	0,0	0,0	0,0	0,0	12,8		60,4	
Итого, % от запаса по породе	30	0	39	0	0	10	0	0	0	0	0	0	0	0	0	21		100,0	

Причины назначения в рубку деревьев категорий состояния:

1

2

3

4

Ведомость перечета деревьев

(для сплошного, ленточного и перечета на круговых площадках постоянного радиуса)

порода

Осина

СКС

2,69

Ступени толщины, см	Количество деревьев по категориям состояния, шт																Всего	
	1		2		3		4		5		5 (а, б, в)			5 (г, д, е)			шт./куб.м	в том числе подлежит рубке, %
	Н	З	Н	З	Н	З	Н	З	Н	З	Н	З	О	Н	З	О		
1	2	3	4	5	6	7	8	9	10	11	12	13	14	15	16	17	18	19
8																	0	0
12					1												1	0,1
16			1											2			3	0,57
20			1		1									1			3	0,9
24			3														3	1,34
28			3														3	1,65
32			5														5	4,07
36			7		2									4			13	13,4
40			2														2	2,54
44																	0	0
48																	0	0
52																	0	0
56																	0	0
60																	0	0
64																	0	0
68																	0	0
72																	0	0
76																	0	0
80																	0	0
Итого, шт.	0	0	22	0	4	0	0	0	0	0	0	0	0	7	0	0	33,0	
Итого, куб.м	0,0	0,0	17,3	0,0	2,5	0,0	0,0	0,0	0,0	0,0	0,0	0,0	0,0	4,8	0,0	0,0	24,6	
Итого, % от запаса по породе	0,0	0,0	70,4	0,0	10,0	0,0	0,0	0,0	0,0	0,0	0,0	0,0	0,0	19,5	0,0	0,0	100,0	

Причины назначения в рубку деревьев категорий состояния:

1

2

3

4

Ведомость перечета деревьев

(для сплошного, ленточного и перечета на круговых площадках постоянного радиуса)

порода

Береза

СКС

2,31

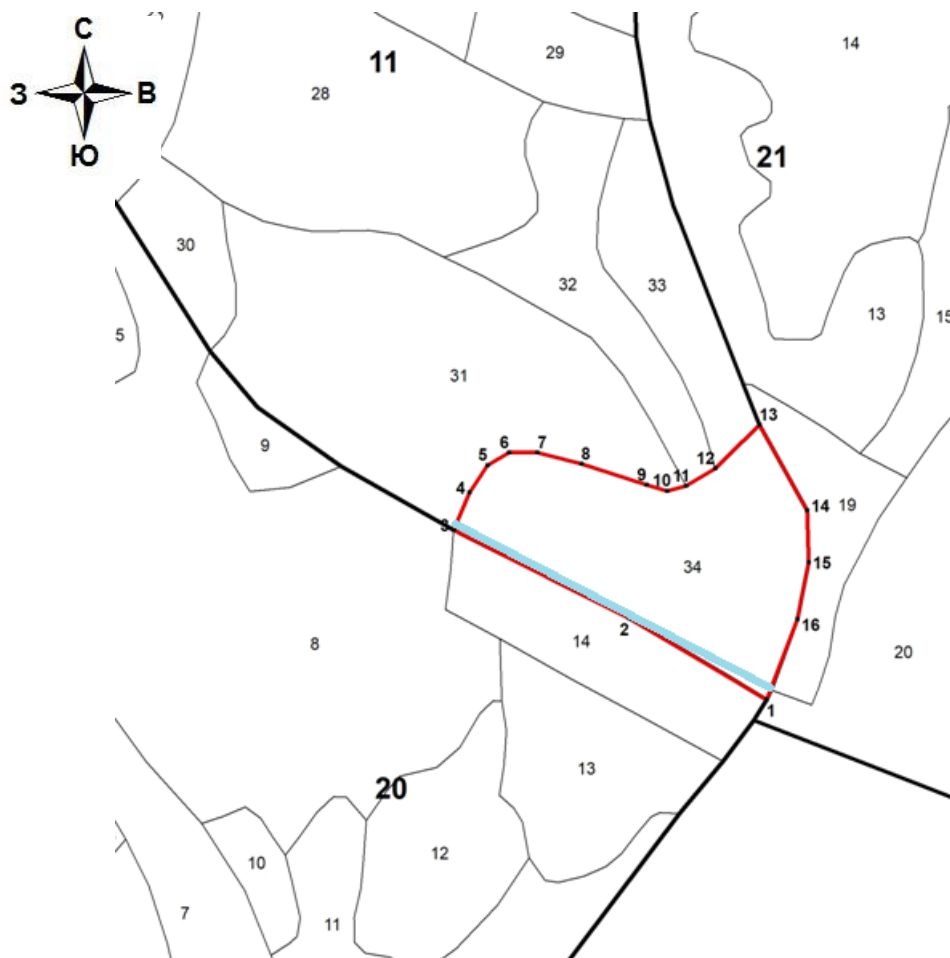
Ступени толщины, см	Количество деревьев по категориям состояния, шт																Всего	
	1		2		3		4		5		5 (а, б, в)			5 (г, д, е)				
	Н	З	Н	З	Н	З	Н	З	Н	З	Н	З	О	Н	З	О		
1	2	3	4	5	6	7	8	9	10	11	12	13	14	15	16	17	18	19
8																	0	0
12																	0	0
16																	0	0
20																	0	0
24	1													2			3	1,2
28	5				2									1			8	4,7
32	6		1		2									1			10	7,8
36	7		9		1									3			20	20
40														2			2	2,5
44			1														1	1,5
48																	0	0
52																	0	0
56																	0	0
60																	0	0
64																	0	0
68																	0	0
72																	0	0
76																	0	0
80																	0	0
Итого, шт.	19	0	11	0	5	0	0	0	0	0	0	0	0	9	0	0	44,0	
Итого, куб.м	15,1	0,0	11,4	0,0	3,8	0,0	0,0	0,0	0,0	0,0	0,0	0,0	0,0	7,7	0,0	0,0	38,0	
Итого, % от запаса по породе	40	0	30	0	10	0	0	0	0	0	0	0	0	20	0	0	100,0	

Причины назначения в рубку деревьев категорий состояния:

1	
2	
3	
4	

Абрис участка

М 1:10000



Условные обозначения:

- обследуемый участок (S= 13 га)

№ квартала	№ выдела	№ лесопатологического выдела	Размеры ленты (круговой площадки) перечета					Координаты начала, конца и поворотных точек лент перечета/центров круговых площадок перечета	
			№ ленты (площадки)	Длина, м	Ширина, м	Радиус, м	Площадь, га		
11	34	1	1	520	20	-	1,04	87° 51' 46,979"	53° 40' 53,968"
								87° 51' 19,027"	53° 41' 3,235"

Пространственное размещение лесопатологических выделов

Номера точек	Координаты		Длина, м
	X	Y	
1-2	87° 51' 46,979"	53° 40' 53,968"	263
2-3	87° 51' 34,708"	53° 40' 58,410"	324
3-4	87° 51' 19,027"	53° 41' 3,235"	67
4-5	87° 51' 20,505"	53° 41' 5,229"	53
5-6	87° 51' 22,122"	53° 41' 6,667"	41
6-7	87° 51' 24,080"	53° 41' 7,329"	47
7-8	87° 51' 26,645"	53° 41' 7,314"	74
8-9	87° 51' 30,577"	53° 41' 6,671"	112
9-10	87° 51' 36,395"	53° 41' 5,504"	35
10-11	87° 51' 38,272"	53° 41' 5,183"	32
11-12	87° 51' 39,984"	53° 41' 5,433"	56
12-13	87° 51' 42,624"	53° 41' 6,348"	102
13-14	87° 51' 46,638"	53° 41' 8,642"	161
14-15	87° 51' 50,838"	53° 41' 4,041"	85
15-16	87° 51' 50,895"	53° 41' 1,269"	95
16-1	87° 51' 49,814"	53° 40' 58,237"	141

Исполнитель работ по проведению лесопатологического обследования:

Ф.И.О. Осинный Н.Н.

Подпись 

Дата составления документа 16.10.2023

Телефон 8-951-586-91-12