

УТВЕРЖДАЮ:  
Должность: и.о. начальника  
территориального отдела  
по Междуреченскому лесничеству

  
(подпись)

Ф.И.О. Е.Е. Жернакова

Дата 12.10.2023

## Акт

лесопатологического обследования № 14

лесных насаждений Междуреченское (лесничество)  
Кемеровская область - КУЗБАСС  
(субъект Российской Федерации)

Способ лесопатологического обследования: 1. Визуальный   
2. Инструментальный

### Место проведения

Участковое лесничество	Урочище (дача)	Квартал	Выдел	Площадь выдела, га	Лесопатологический выдел	Площадь лесопатологического выдела
Тебинское	Тебинское	6	36	40,2	1	40,2

Лесопатологическое обследование проведено на общей площади 40,2га.

Кадастровый номер участка: \_\_\_\_\_  
(для участков, представленных в постоянное (бессрочное) пользование, аренду)

Документ о праве пользования: \_\_\_\_\_  
(тип документа о праве пользования, дата, номер, вид разрешенного использования лесов)

**1. Визуальное (рекогносцировочное) лесопатологическое обследование** (раздел включает в акт, в случае проведения лесопатологического обследования визуальным способом).

Наземное

Дистанционное

1.1. На площади 40,2 га фактическая таксационная характеристика лесного насаждения соответствует (не соответствует) таксационному описанию (нужное подчеркнуть). Причины несоответствия давность материалов Л/У

Ведомость участков с выявленными несоответствиями приведена в приложении 1 к настоящему Акту.

1.2. Лесные насаждения с нарушенной и утраченной устойчивостью выявлены на площади 40,2 га:

Участковое лесничество	Урочище (дача)	Квартал	Выдел	Площадь (га) насаждений		Причины ослабления, повреждения
				С нарушенной устойчивостью	С утраченной устойчивостью	
1	2	3	4	5	6	8
Тебинское	Тебинское	6	36	40,2	-	822
<b>Итого</b>				<b>40,2</b>	<b>-</b>	<b>822</b>

Состояние обследованных лесных насаждений приведено в приложениях 1.1 – 1.4 к Акту в зависимости от метода проведения ЛПО.

1.3. В обследованных лесных участках прогнозируется:

Прогноз	Площадь, га
1	2
Ослабление лесных насаждений	
Усыхание лесных насаждений различной степени	40,2
Развитие очагов вредных организмов	

1.4. Обнаружено загрязнение лесного участка отходами и выбросами: **промышленными**   
**Бытовыми**

Вид загрязнения	Размеры загрязнения			Объем, кубм	Площадь загрязнения, га
	длина, м	ширина, м	высота, м		
1	2	3	4	5	6

## ЗАКЛЮЧЕНИЕ

На обследуемых лесных участках, на площади 40,2 га обнаружен бурелом прошлых лет, хвойные насаждения усыхающие, лиственные – ослабленные.

Средняя категория состояния составляет:

Кв.6 в. 36 – 4,01 – усыхающие.

Участковое лесничество	Урочище (дача)	Квартал	Выдел	Площадь выдела, га	Лесопатологический выдел	Площадь лесопатологического выдела, га	Вид мероприятия	Рекомендуемый срок проведения мероприятия
1	2	3	4	5	6	7	8	9
Тебинское	Тебинское	6	36	40,2	1	40,2	ЛПО инструментальным способом	2024-2025
<b>Итого:</b>				<b>40,2</b>		<b>40,2</b>		

Дата проведения обследования: 29.08.2023.

Дата составления документа: 28.09.2023.

Исполнитель работ по проведению лесопатологического обследования: Осинный Николай Николаевич.

Организация: ООО ПТК «Сиблеспром».

Должность: лесник.

Подпись: \_\_\_\_\_



Телефон: 8-951-586-91-12

### Временная пробная площадь

1.1 Субъект Российской Федерации	Кемеровская область - Кузбасс				
Лесничество	Междуреченское				
Участковое лесничество	Тебинское				
Урочище (дача)	Тебинское				
Квартал	6	Выдел	36	Площадь выдела, га	40,2
Лесопатологический выдел				1	
Площадь лесопатологического выдела				40,2	

1.2 Метод перече́та:

сплошной, ленты перече́та, круговые площадки постоянного радиуса, реласкопические площадки (нужное подчеркнуть).

Количество лент/площадок	1	шт.
Размеры площадок (длина x ширину/радиус)	805x20	м.
Размер временной пробной площади	1,61	га.

1.3 Фактическая таксационная характеристика насаждения:

Состав	6П2П2Б	Возраст	84	лет	
тип леса	КР	полнота	0,5		
Бонитет	3	запас на га.	160	кбм возобновление	10П-0,5 тыс.шт./га

1.4 Номер очага вредных организмов \_\_\_\_\_

Тип очага вредных организмов: эпизодический, хронический (нужное подчеркнуть)

Фаза развития очага вредных организмов: начальная, нарастания численности, собственно вспышка, кризис (нужное подчеркнуть)

1.5 Причина ослабления, повреждение насаждения и время:

Бурелом прошлых лет (822)

Состояние насаждения:	Усыхающие
Средневзвешенная категория состояния насаждения	4,01

1.6 Назначенные мероприятия: ЛПО инструментальным способом

Исполнитель работ по проведению лесопатологического обследования:

Фамилия, имя и отчество (при наличии)

Осинный Н.Н.

Подпись



Дата составления документа

28.09.2023

Приложение 1  
к акту лесопатологического обследования  
утвержденному Приказом Минприроды России от 09.11.2020 № 910

**Ведомость лесных участков с выявленными несоответствиями таксационным описаниям**

**Субъект Российской Федерации**  
**Участковое лесничество**

**Кемеровская область**  
**Тебинское**

**Лесничество**  
**Урочище (лесная дача)**

**Междуреченское**  
**Тебинское**

Год проведения лесосоустройства	Номер квартала	Номер выдела, га	Площадь выдела, га	Целевое назначение лесв	Категория защитных лесов	ОЗУ	Источник данных	Номер лесопатологического выдела	Площадь лесопатологического выдела, Га	Таксационная характеристика									Заложено пробных площадей	
										состав	порода	возраст, лет	средняя высота, м	средний диаметр, см	тип леса	полнота	бонитет	запас, м. куб/га	количество, шт	Общая площадь, га
1	2	3	4	5	6	7	8	9	10	11	12	13	14	15	16	17	18	19	20	21
2004	6	36	40,2	Э		водоохранные зоны	ТО	х	х	6	П	65	15	16	КР	0,5	3	120		
										2	П	110	20	28						
										2	Б	65	15	16						
							Ф	1	40,2	6	П	84	20	28	КР	0,5	3	160	1	1,61
										2	П	129	23	36						
										2	Б	84	20	28						

Условные обозначения:

ТО - таксационные описания

Ф - фактическая характеристика лесного насаждения

Исполнитель работ по проведению лесопатологического обследования:

Фамилия, имя и отчество (при наличии)

Осинный Н.Н.

подпись



Дата составления документа

28.09.2023



Ступени толщины, см	Количество деревьев по категориям состояния, шт															Всего		
	1		2		3		4		5		5 (а, б, в)			5 (г, д, е)			шт./куб.м	в том числе подлежит рубке, %
	Н	З	Н	З	Н	З	Н	З	Н	З	Н	З	О	Н	З	О		
2	3	4	5	6	7	8	9	10	11	12	13	14	15	16	17	18	19	
8	14	0	0	0	0	0	0	0	0	0	0	0	0	0	0	14	0,36	
12	64	0	0	0	0	0	0	0	0	0	0	0	0	0	10	74	5,92	
16	23	0	10	0	0	0	0	0	0	0	0	0	0	0	0	33	5,59	
20	11	0	0	0	0	0	0	0	0	0	0	0	0	0	10	21	6,21	
24	7	0	0	0	0	0	0	0	0	0	0	0	0	0	14	21	9,87	
28	38	0	12	0	10	0	0	0	0	0	0	0	0	14	0	112	73,9	
32	4	0	7	0	0	0	0	0	0	0	0	0	0	4	0	35	50	48,2
36	0	0	8	0	1	0	0	0	0	0	0	0	0	0	0	38	47	58,9
40	0	0	0	0	0	0	0	0	0	0	0	0	0	0	10	10	16,5	
44	0	0	0	0	0	0	0	0	0	0	0	0	0	0	0	8	8	16,2
48	0	0	0	0	0	0	0	0	0	0	0	0	0	0	0	7	7	16,9
52	0	0	0	0	0	0	0	0	0	0	0	0	0	0	0	0	0	0
56	0	0	0	0	0	0	0	0	0	0	0	0	0	0	0	0	0	0
60	0	0	0	0	0	0	0	0	0	0	0	0	0	0	0	0	0	0
64	0	0	0	0	0	0	0	0	0	0	0	0	0	0	0	0	0	0
68	0	0	0	0	0	0	0	0	0	0	0	0	0	0	0	0	0	0
72	0	0	0	0	0	0	0	0	0	0	0	0	0	0	0	0	0	0
76	0	0	0	0	0	0	0	0	0	0	0	0	0	0	0	0	0	0
80	0	0	0	0	0	0	0	0	0	0	0	0	0	0	0	0	0	0
Итого, шт.	161	0	37	0	11	0	0	0	0	0	0	0	0	18	0	170	397	18
Итого, куб.м	42,4	0,0	25,0	0,0	6,9	0,0	0,0	0,0	0,0	0,0	0,0	0,0	0,0	11,4	0,0	172,9	258,6	11,4
Итого, % от запаса по породе	16,4	0,0	9,7	0,0	2,7	0,0	0,0	0,0	0,0	0,0	0,0	0,0	0,0	4,4	0,0	66,9	100,0	4,4

Условные обозначения:

Н - не заселено (не поражено, не повреждено)

З - заселено стволовыми вредителями (поражено болезнями, повреждено огнем)

О - отработано вредителями

### Ведомость перечета деревьев

(для сплошного, ленточного и перечета на круговых площадках постоянного радиуса)

порода

Пихта

СКС

4,43

Ступени толщины, см	Количество деревьев по категориям состояния, шт																Всего	
	1		2		3		4		5		5 (а, б, в)			5 (г, д, е)			шт./куб.м	в том числе подлежит рубке, %
	Н	З	Н	З	Н	З	Н	З	Н	З	Н	З	О	Н	З	О		
1	2	3	4	5	6	7	8	9	10	11	12	13	14	15	16	17	18	19
8	14																14	0,364
12	64															10	74	5,92
16	21		10														31	5,27
20	8															10	18	5,4
24																14	14	7
28	10		8													38	56	40,88
32			7													35	42	42
36																38	38	49,78
40																10	10	16,5
44																8	8	16,24
48																7	7	16,87
52																	0	0
56																	0	0
60																	0	0
64																	0	0
68																	0	0
72																	0	0
76																	0	0
80																	0	0
Итого, шт.	117	0	25	0	0	0	0	0	0	0	0	0	0	0	0	170	312,0	
Итого, куб.м	18,8	0,0	14,5	0,0	0,0	0,0	0,0	0,0	0,0	0,0	0,0	0,0	0,0	0,0	0,0	172,9	206,2	
Итого, % от запаса по породе	9,1	0,0	7,1	0,0	0,0	0,0	0,0	0,0	0,0	0,0	0,0	0,0	0,0	0,0	0,0	83,9	100,0	

Причины назначения в рубку деревьев категорий состояния:

1

2

3

4



### Ведомость перече́та дере́вьев

(для сплошного, ленточного и перече́та на круговых площадках постоянного радиуса)

порода

Береза

СКС

2,33

Ступени толщины, см	Количество деревьев по категориям состояния, шт																Всего	
	1		2		3		4		5		5 (а, б, в)			5 (г, д, е)			шт./куб.м	в том числе подлеж ит
	Н	З	Н	З	Н	З	Н	З	Н	З	Н	З	О	Н	З	О		
1	2	3	4	5	6	7	8	9	10	11	12	13	14	15	16	17	18	19
8																	0	0
12																	0	0
16	2																2	0,3
20	3																3	0,8
24	7																7	2,9
28	28		4		10									14			56	33
32	4													4			8	6,2
36			8		1												9	9,1
40																	0	0
44																	0	0
48																	0	0
52																	0	0
56																	0	0
60																	0	0
64																	0	0
68																	0	0
72																	0	0
76																	0	0
80																	0	0
Итого, шт.	44	0	12	0	11	0	0	0	0	0	0	0	0	18	0	0	85,0	
Итого, куб.м	23,6	0,0	10,4	0,0	6,9	0,0	0,0	0,0	0,0	0,0	0,0	0,0	0,0	11,4	0,0	0,0	52,4	
Итого, % от запаса по породе	45,1	0,0	19,9	0,0	13,2	0,0	0,0	0,0	0,0	0,0	0,0	0,0	0,0	21,7	0,0	0,0	100,0	

Причины назначения в рубку деревьев категорий состояния:

1

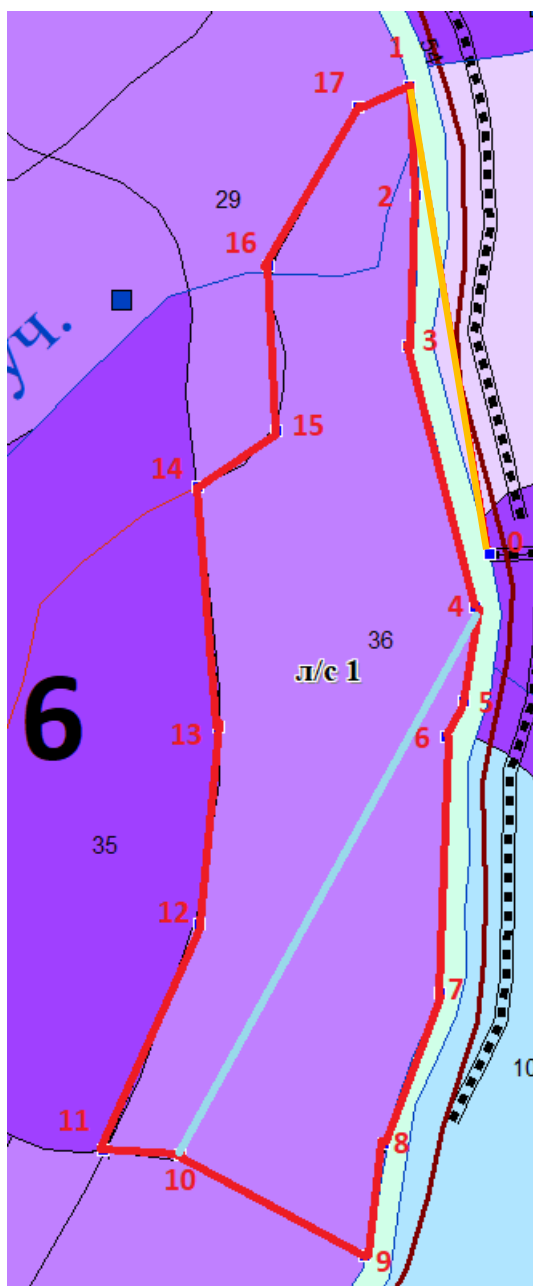
2

3

4

### Абрис участка

М 1:10000



Условные обозначения:

- обследуемый участок (S=40,2 га)
- ход привязки от 0 до 1
- лента перечета

№ квартала	№ выдела	№ лесопатологического выдела	Размеры ленты (круговой площадки) перечета					Координаты начала, конца и поворотных точек лент перечета/центры в круговых площадках перечета	
			№ ленты (площадки)	Длина, м	Ширина, м	Радиус, м	Площадь, га		
6	36	1	1	805	20	-	1,61	53 37 27,0	88 35 10,7
								53 37 03,6	88 34 49,5

### Пространственное размещение лесопатологических выделов

Номера точек	Координаты		Длина, м
	X	Y	
0-1	53 37 29,3	88 35 11,8	627
1-2	53 37 49,3	88 35 06,1	144
2-3	53 37 44,6	88 35 06,5	200
3-4	53 37 38,2	88 35 05,9	356
4-5	53 37 27,0	88 35 10,7	125
5-6	53 37 22,9	88 35 09,9	52
6-7	53 37 21,5	88 35 08,6	338
7-8	53 37 10,5	88 35 08,1	212
8-9	53 37 04,1	88 35 04,1	150
9-10	53 36 59,3	88 35 02,7	278
10-11	53 37 03,6	88 34 49,5	102
11-12	53 37 03,8	88 34 43,9	324
12-13	53 37 13,5	88 34 50,9	262
13-14	53 37 21,9	88 34 52,3	319
14-15	53 37 32,2	88 34 50,8	127
15-16	53 37 34,6	88 34 56,5	218
16-17	53 37 41,6	88 34 55,9	241
17-1	53 37 48,4	88 35 02,4	74

Исполнитель работ по проведению лесопатологического обследования:

Ф.И.О. Осинный Н.Н.

Подпись 

Дата составления документа 28.09.2023

Телефон 8-951-586-91-12