

УТВЕРЖДАЮ:  
Должность: Начальник  
территориального отдела  
по Промышленновскому лесничеству

*Калинин*

Ф.И.О. М.В. Калинин

Дата 08.09.2021

## АКТ

лесопатологического обследования № 35

лесных насаждений Промышленновского (лесничество)  
Кемеровская область - КУЗБАСС  
(субъект Российской Федерации)

Способ лесопатологического обследования: 1. Визуальный   
2. Инструментальный

### Место проведения

Участковое лесничество	Урочище (дача)	Квартал	Выдел	Площадь выдела, га	Лесопатологический выдел	Площадь лесопатологического выдела
Вагановское	Вагановское	22	11	4,8	-	-

Лесопатологическое обследование проведено на общей площади 4.8 га.

Кадастровый номер участка: 42:11:0000000:515

(для участков, представленных в постоянное (бессрочное) пользование, аренду)

Документ о праве пользования: \_\_\_\_\_  
(тип документа о праве пользования, дата, номер, вид разрешенного использования лесов)

**1. Визуальное (рекогносцировочное) лесопатологическое обследование** (раздел включает в акт, в случае проведения лесопатологического обследования визуальным способом).

Наземное

Дистанционное

1.1. На площади 4,8 га фактическая таксационная характеристика лесного насаждения соответствует (не соответствует) таксационному описанию (нужное подчеркнуть). Причины несоответствия давность материалов Л/У

Ведомость участков с выявленными несоответствиями приведена в приложении 1 к настоящему Акту.

1.2. Лесные насаждения с нарушенной и утраченной устойчивостью выявлены на площади - га:

Участковое лесничество	Урочище (дача)	Квартал	Выдел	Площадь (га) насаждений		Причины ослабления, повреждения
				С нарушенной устойчивостью	С утраченной устойчивостью	
1	2	3	4	5	6	8
-	-	-	-	-	-	-
<b>Итого</b>	-	-	-	-	-	-

Состояние обследованных лесных насаждений приведено в приложениях 1.1 – 1.4 к Акту в зависимости от метода проведения ЛПО.

1.3. В обследованных лесных участках прогнозируется:

Прогноз	Площадь, га
1	2
Ослабление лесных насаждений	-
Усыхание лесных насаждений различной степени	-
Развитие очагов вредных организмов	-

1.4. Обнаружено загрязнение лесного участка отходами и выбросами: **промышленными**

**Бытовыми**

Вид загрязнения	Размеры загрязнения			Объём, кубм	Площадь загрязнения, га
	длина, м	ширина, м	высота, м		
1	2	3	4	5	6

## ЗАКЛЮЧЕНИЕ

Средняя категория состояния насаждения на площади 4,8 га составляет -1,1 –Без признаков ослабления.

Участковое лесничество	Урочище (дача)	Квартал	Выдел	Площадь выдела, га	Лесопатологический выдел	Площадь лесопатологического выдела, га	Вид мероприятия	Рекомендуемый срок проведения мероприятия
1	2	3	4	5	6	7	8	9
-	-	-	-	-	-	-	-	-
Итого:				-	-	-	-	-

Дата проведения обследования 20.08.2021

Исполнитель работ по проведению лесопатологического обследования:

Фамилия, имя и отчество (при наличии) Волков Д.Ю.

Организация ГАУ «Кемеровский лесхоз»

Должность Инженер Подпись Волков Телефон \_\_\_\_\_





### Временная пробная площадь

1.1 Субъект Российской Федерации Кемеровская область - Кузбасс  
Лесничество Промышленновское  
Участковое лесничество Вагановское  
Урочище (дача) Вагановское  
Квартал 22 Выдел 11 Площадь выдела, га 4,8  
Лесопатологический выдел \_\_\_\_\_  
Площадь лесопатологического выдела \_\_\_\_\_

#### 1.2 Метод перече́та:

сплошной, ленты пере́чета, круговые площадки постоянного радиуса, реласкопические площадки (нужное подчеркнуть).

Количество лент/площадок 1 шт.  
Размеры площадок (длина x ширину/радиус) \_\_\_\_\_ м.  
Размер временной пробной площади 0,4 га.

#### 1.3 Фактическая таксационная характеристика насаждения:

Состав 5С1П4Б Возраст 102 лет  
тип леса РТ полнота 0,5  
Бонитет 3 запас на га. 170 кбм возобновление \_\_\_\_\_

#### 1.4 Номер очага вредных организмов \_\_\_\_\_

Тип очага вредных организмов: эпизодический, хронический (нужное подчеркнуть)

Фаза развития очага вредных организмов: начальная, нарастания численности, собственно вспышка, кризис (нужное подчеркнуть)

#### 1.5 Причина ослабления, повреждение насаждения и время:

Повреждение ветвей животными \_\_\_\_\_

Состояние насаждения: Без признаков ослабления

Средневзвешенная категория состояния насаждения \_\_\_\_\_

1,10

#### 1.6 Назначенные мероприятия: \_\_\_\_\_

Исполнитель работ по проведению лесопатологического обследования:

Фамилия, имя и отчество (при наличии) \_\_\_\_\_

Волков Д.Ю.

Подпись

Волков

Дата составления документа \_\_\_\_\_

24.08.2021

**Ведомость перечета деревьев**

(для сплошного, ленточного и перечета на круговых площадках постоянного радиуса)

порода

Сосна

СКС

1,0

Ступени толщины, см	Количество деревьев по категориям состояния, шт															Всего			
	1		2		3		4		5		5 (а, б, в)			5 (г, д, е)			шт./куб.м	в том числе т рубке, %	
	Н	З	Н	З	Н	З	Н	З	Н	З	Н	З	О	Н	З	О			
1	2	3	4	5	6	7	8	9	10	11	12	13	14	15	16	17	18	19	
3																			
12																			
16																			
20																			
24																			
28																			
32	6																	6/4,2	
36	24																	24/21,84	
40	7																	7/7,98	
44																			
48																			
52																			
56																			
60																			
64																			
68																			
72																			
76																			
80																			
Итого, шт.	37	0	0	0	0	0	0	0	0	0	0	0	0	0	0	0	0	0	37,0
Итого, куб.	34,0	0,0	0,0	0,0	0,0	0,0	0,0	0,0	0,0	0,0	0,0	0,0	0,0	0,0	0,0	0,0	0,0	0,0	34,0
Итого, % от запаса по	100,0	0,0	0,0	0,0	0,0	0,0	0,0	0,0	0,0	0,0	0,0	0,0	0,0	0,0	0,0	0,0	0,0	0,0	100,0

Причины назначения в рубку деревьев категорий состояния:

1
2
3
4

### Ведомость перече́та дере́вьев

(для сплошного, ленточного и перече́та на круговых площадках постоянного радиуса)  
 порода Береза СКС 1,0

Ступени толщины, см	Количество деревьев по категориям состояния, шт															Всего		
	1		2		3		4		5		5 (а, б, в)			5 (г, д, е)			шт./куб.м	в том числе подлеж ит
	Н	З	Н	З	Н	З	Н	З	Н	З	Н	З	О	Н	З	О		
1	2	3	4	5	6	7	8	9	10	11	12	13	14	15	16	17	18	19
8																		
12																		
16																		
20																		
24	4																4/1,64	
28	29																29/17,11	
32	11																11/8,58	
36																		
40																		
44																		
48																		
52																		
56																		
60																		
64																		
68																		
72																		
76																		
80																		
Итого, шт.	44	0	0	0	0	0	0	0	0	0	0	0	0	0	0	0	44,0	
Итого, куб.м	27,3	0,0	0,0	0,0	0,0	0,0	0,0	0,0	0,0	0,0	0,0	0,0	0,0	0,0	0,0	0,0	27,3	
Итого, % от запаса по породе	100,0	0,0	0,0	0,0	0,0	0,0	0,0	0,0	0,0	0,0	0,0	0,0	0,0	0,0	0,0	0,0	100,0	

Причины назначения в рубку деревьев категорий состояния:

- 1 \_\_\_\_\_
- 2 \_\_\_\_\_
- 3 \_\_\_\_\_
- 4 \_\_\_\_\_



### Ведомость перече́та дере́вьев

(для сплошного, ленточного и перече́та на круговых площадках постоянного радиуса)

порода

Пихта

СКС

1,99

Ступен и толщин ы, см	Количество деревьев по категориям состояния, шт																Всего		
	1		2		3		4		5		5 (а, б, в)			5 (г, д, е)			шт./куб.м	в том числе	
	Н	З	Н	З	Н	З	Н	З	Н	З	Н	З	О	Н	З	О			
1	2	3	4	5	6	7	8	9	10	11	12	13	14	15	16	17	18	19	
8																			
12																			
16																			
20																			
24																			
28	6		1										1			1	9/6,6		
32																			
36																			
40																			
44																			
48																			
52																			
56																			
60																			
64																			
68																			
72																			
76																			
80																			
Итого, шт	6	0	1	0	0	0	0	0	0	0	0	0	1	0	0	1	9,0		
того, куб	4,4	0,0	0,7	0,0	0,0	0,0	0,0	0,0	0,0	0,0	0,0	0,0	0,7	0,0	0,0	0,7	6,6		
Итого, % от запаса	66,7	0,0	11,1	0,0	0,0	0,0	0,0	0,0	0,0	0,0	0,0	0,0	11,1	0,0	0,0	11,1	100,0		

Причины назначения в рубку деревьев категорий состояния:

1
2
3
4

Ступени толщин ы, см	Количество деревьев по категориям состояния, шт																Всего		
	1		2		3		4		5		5 (а, б, в)			5 (г, д, е)			шт./куб.м	в том числе подлежит рубке, %	
	Н	З	Н	З	Н	З	Н	З	Н	З	Н	З	О	Н	З	О			
1	2	3	4	5	6	7	8	9	10	11	12	13	14	15	16	17	18	19	
8	0	0	0	0	0	0	0	0	0	0	0	0	0	0	0	0			
12	0	0	0	0	0	0	0	0	0	0	0	0	0	0	0	0			
16	0	0	0	0	0	0	0	0	0	0	0	0	0	0	0	0			
20	0	0	0	0	0	0	0	0	0	0	0	0	0	0	0	0			
24	4	0	0	0	0	0	0	0	0	0	0	0	0	0	0	0	4/1,64		
28	35	0	1	0	0	0	0	0	0	0	0	0	0	1	0	0	38/23,68		
32	17	0	0	0	0	0	0	0	0	0	0	0	0	0	0	0	17/12,78		
36	24	0	0	0	0	0	0	0	0	0	0	0	0	0	0	0	24/21,84		
40	7	0	0	0	0	0	0	0	0	0	0	0	0	0	0	0	7/7,98		
44	0	0	0	0	0	0	0	0	0	0	0	0	0	0	0	0			
48	0	0	0	0	0	0	0	0	0	0	0	0	0	0	0	0			
52	0	0	0	0	0	0	0	0	0	0	0	0	0	0	0	0			
56	0	0	0	0	0	0	0	0	0	0	0	0	0	0	0	0			
60	0	0	0	0	0	0	0	0	0	0	0	0	0	0	0	0			
64	0	0	0	0	0	0	0	0	0	0	0	0	0	0	0	0			
68	0	0	0	0	0	0	0	0	0	0	0	0	0	0	0	0			
72	0	0	0	0	0	0	0	0	0	0	0	0	0	0	0	0			
76	0	0	0	0	0	0	0	0	0	0	0	0	0	0	0	0			
80	0	0	0	0	0	0	0	0	0	0	0	0	0	0	0	0			
Итого, шт	87	0	1	0	0	0	0	0	0	0	0	0	0	1	0	0	1	90	
Итого, куб.	65,7	0,0	0,7	0,0	0,0	0,0	0,0	0,0	0,0	0,0	0,0	0,0	0,7	0,0	0,0	0,7	67,9		
Итого, % от запаса	96,8	0,0	1,1	0,0	0,0	0,0	0,0	0,0	0,0	0,0	0,0	0,0	1,1	0,0	0,0	1,1	100,0		

Условные обозначения:

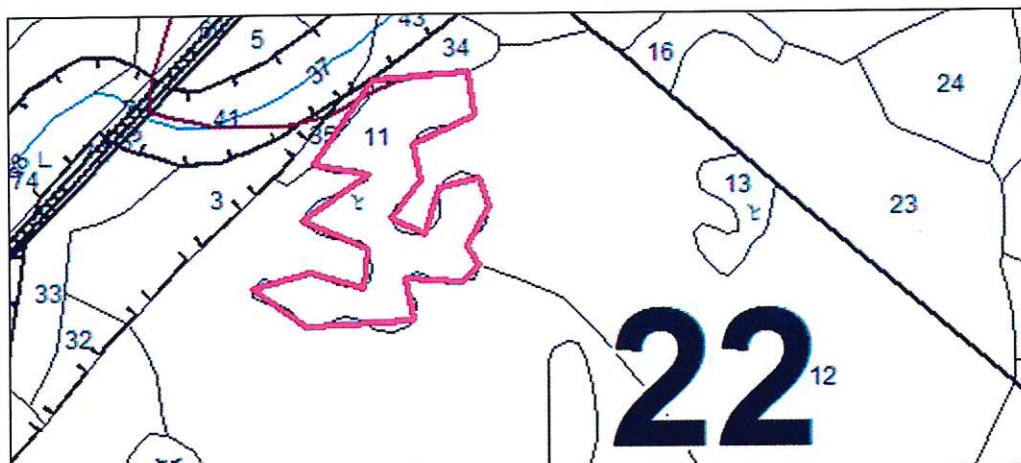
Н - не заселено (не поражено, не повреждено)

З - заселено стволовыми вредителями (поражено болезнями, повреждено огнем)

О - отработано вредителями

**Абрис участка**

М 1:10000



Условные обозначения:

- обследуемый участок
- ленточный пересчет в границах участка
- ход привязки от 0 до 1 и от 1 до 2

№ квартала	№ выдела	№ лесопатологического выдела	Размеры ленты (круговой площадки) пересчета					Координаты начала, конца и поворотных точек лент пересчета/центров круговых площадок пересчета
			№ ленты (площадки)	Длина, м	Ширина, м	Радиус, м	Площадь, га	
22	11							

**Пространственное размещение лесопатологических выделов**

Номера точек	Координаты (ВГС-84)						Длина, м
	X			Y			
	градусы	минуты	секунды	градусы	минуты	секунды	
1-2	54	42	9,56	85	5	33,60	57,42
2-3	54	42	7,72	85	5	34,04	90,12
3-4	54	42	6,51	85	5	29,46	50,87
4-5	54	42	4,91	85	5	30,11	64,06
5-6	54	42	3,29	85	5	27,87	48,2
6-7	54	42	2,66	85	5	30,33	63,59
7-8	54	42	4,62	85	5	31,40	53,17
8-9	54	42	5,04	85	5	34,28	39,39
9-10	54	42	3,84	85	5	35,03	59,97
10-11	54	42	2,14	85	5	33,43	31,08
11-12	54	42	1,28	85	5	34,34	32,36
12-13	54	42	0,55	85	5	33,04	73,95
13-14	54	42	0,72	85	5	28,92	54,87
14-15	54	41	58,99	85	5	29,58	144,28
15-16	54	41	58,63	85	5	21,54	89,69
16-17	54	42	0,31	85	5	17,47	79,77
17-18	54	42	0,95	85	5	21,78	74,09
18-19	54	42	0,27	85	5	25,75	53,54
19-20	54	42	1,99	85	5	26,13	95,1
20-21	54	42	3,22	85	5	21,27	106,98
21-22	54	42	5,21	85	5	26,16	74,02
22-23	54	42	5,62	85	5	22,08	137,57
23-1	54	42	9,25	85	5	26,52	127,18

Исполнитель работ по проведению лесопатологического обследования:

Ф.И.О. Волков Д.Ю. Подпись Волков

Дата составления документа 24.08.2021 Телефон \_\_\_\_\_