

УТВЕРЖДАЮ:  
Должность: начальник  
территориального отдела  
по Беловскому лесничеству

  
(подпись)

Ф.И.О. О.М. Зуева

Дата 30.10.2023

## АКТ

### лесопатологического обследования № 19

лесных насаждений Беловское (лесничество)

Кемеровская область - КУЗБАСС

(субъект Российской Федерации)

Способ лесопатологического обследования: 1. Визуальный   
2. Инструментальный

#### Место проведения

Участковое лесничество	Урочище (дача)	Квартал	Выдел	Площадь выдела, га	Лесопатологический выдел	Площадь лесопатологического выдела
Каралдинское	Каралдинское	36	4	15,5	1	3,0
					2	12,5

Лесопатологическое обследование проведено на общей площади 15,5 га.

Кадастровый номер участка: \_\_\_\_\_  
(для участков, представленных в постоянное (бессрочное) пользование, аренду)

Документ о праве пользования: \_\_\_\_\_  
(тип документа о праве пользования, дата, номер, вид разрешенного использования лесов)

**1. Визуальное (рекогносцировочное) лесопатологическое обследование** (раздел включает в акт, в случае проведения лесопатологического обследования визуальным способом).

Наземное

Дистанционное

1.1. На площади 15,5 га фактическая таксационная характеристика лесного насаждения соответствует (не соответствует) таксационному описанию (нужное подчеркнуть). Причины несоответствия отсутствуют

Ведомость участков с выявленными несоответствиями приведена в приложении 1 к настоящему Акту.

1.2. Лесные насаждения с нарушенной и утраченной устойчивостью выявлены на площади 15,5 га:

Участковое лесничество	Урочище (дача)	Квартал	Выдел	Площадь (га) насаждений		Причины ослабления, повреждения
				С нарушенной устойчивостью	С утраченной устойчивостью	
1	2	3	4	5	6	8
Каралдинское	Каралдинское	36	4	3,0	12,5	822, 350, 358
<b>Итого</b>				<b>3,0</b>	<b>12,5</b>	<b>822, 350, 358</b>

Состояние обследованных лесных насаждений приведено в приложениях 1.1 – 1.4 к Акту в зависимости от метода проведения ЛПО.

1.3. В обследованных лесных участках прогнозируется:

Прогноз	Площадь, га
1	2
Ослабление лесных насаждений	3,0
Усыхание лесных насаждений различной степени	12,5
Развитие очагов вредных организмов	

1.4. Обнаружено загрязнение лесного участка отходами и выбросами: **промышленными**

**Бытовыми**

Вид загрязнения	Размеры загрязнения			Объем, кубм	Площадь загрязнения, га
	длина, м	ширина, м	высота, м		
1	2	3	4	5	6

## ЗАКЛЮЧЕНИЕ

На обследуемых лесных участках, на площади 3,0 га ослаблено болезнями леса (гнили стволовые). Под действием климатических факторов на площади 12,5 га произошел вывал, насаждение погибло. Средняя категория состояния составляет:

Кв.36 в.3 л.в. 1 – 2,99 – сильно ослабленное

л.в. 2 – 4,53 – погибшие

Участковое лесничество	Урочище (дача)	Квартал	Выдел	Площадь выдела, га	Лесопатологический выдел	Площадь лесопатологического выдела, га	Вид мероприятия	Рекомендуемый срок проведения мероприятия
1	2	3	4	5	6	7	8	9
Каралдинское	Каралдинское	36	4	15,5	1	3,0	ЛПО инструментальным способом	2024-2025
					2	12,5		
<b>Итого:</b>				<b>15,5</b>		<b>15,5</b>		

Дата проведения обследования: 19.09.2023.

Дата составления документа: 17.10.2023.

Исполнитель работ по проведению лесопатологического обследования: Осинный Николай Николаевич.

Организация: ООО ПТК «Сиблеспром».

Должность: лесник. Подпись:  Телефон: 8-951-586-91-12

Приложение 1.1  
к акту лесопатологического обследования  
утвержденному Приказом Минприроды России от 09.11.2020 № 910

Результаты проведения лесопатологического обследования лесных насаждений за сентябрь 2023 г.

Субъект Российской Федерации  
Участковое лесничество

Кемеровская область  
Каралдинское

Лесничество  
Урочище (лесная дача)

Беловское  
Каралдинское

1	2	3	4	5	6	7	8	Таксационная характеристика лесного насаждения									18	Распределение деревьев по категориям состояния, % от запаса												33	34	Назначенные мероприятия						
								9	10	11	12	13	14	15	16	17		без признаков ослабления		ослабленные		сильно ослабленные		усыхающие		27	28	29	30			31	32	Причина ослабления, повреждения	вид	площадь, га		
																		Н	Р	Н	Р	Н	Р	Н	Р													
36	4	15,5	Э			1	3,0	4	Ос	75	23	36	ШТ	0,3	2	100,0	55			45		21										4		30	350,358,822		ЛПО инст спос	3
								4	Ос	40	17	18					5	58		21													21	350,822				
Итого:								10								60	12,0		40,0		17,0							3,0		28,0	350,358,822							

Условные обозначения:

Н - деревья не подлежат рубке

Р - деревья подлежат рубке

Исполнитель работ по проведению лесопатологического обследования:

Фамилия, имя и отчество (при наличии)

Осинный Н.Н.

подпись

Дата составления документа

17.10.2023



### Временная пробная площадь

1.1 Субъект Российской Федерации	Кемеровская область - Кузбасс				
Лесничество	Беловское				
Участковое лесничество	Каралдинское				
Урочище (дача)	Каралдинское				
Квартал	36	Выдел	4	Площадь выдела, га	15,5
Лесопатологический выдел				1	
Площадь лесопатологического выдела				3	

#### 1.2 Метод перече́та:

сплошной, ленты перече́та, круговые площадки постоянного радиуса, реласкопические площадки (нужное подчеркнуть).

Количество лент/площадок	1	шт.
Размеры площадок (длинна x ширину/радиус)	150x20	м.
Размер временной пробной площади	0,3	га.

#### 1.3 Фактическая таксационная характеристика насаждения:

Состав	4Ос4Ос2Б	Возраст	75	лет
тип леса	ШТ	полнота	0,3	
Бонитет	2	запас на га.	100	кбм возобновление _____

#### 1.4 Номер очага вредных организмов \_\_\_\_\_

Тип очага вредных организмов: эпизодический, хронический (нужное подчеркнуть)

Фаза развития очага вредных организмов: начальная, нарастания численности, собственно вспышка, кризис (нужное подчеркнуть)

#### 1.5 Причина ослабления, повреждение насаждения и время:

Стволовые гнили, трутовик осиновый(трутовик ложный осиновый), буреломы прошлых лет

Состояние насаждения:	сильно ослабленное
Средневзвешенная категория состояния насаждения	2,99
1.6 Назначенные мероприятия:	ЛПО инструментальным способом

Исполнитель работ по проведению лесопатологического обследования:

Фамилия, имя и отчество (при наличии) \_\_\_\_\_

Осинный Н.Н.

Подпись \_\_\_\_\_



Дата составления документа \_\_\_\_\_

17.10.2023

Ступени толщины, см	Количество деревьев по категориям состояния, шт																Всего	
	1		2		3		4		5		5 (а, б, в)			5 (г, д, е)			шт./куб.м	в том числе подлежит рубке, %
	Н	З	Н	З	Н	З	Н	З	Н	З	Н	З	О	Н	З	О		
1	2	3	4	5	6	7	8	9	10	11	12	13	14	15	16	17	18	19
8	0	0	0	0	0	0	0	0	0	0	0	0	0	0	0	0	0	0
12	0	0	0	0	0	0	0	0	0	0	0	0	0	0	0	0	0	0
16	0	0	14	0	1	0	0	0	0	0	0	0	0	4	0	0	19	3,6
20	0	0	7	0	2	0	0	0	0	0	0	0	0	5	0	0	14	4,2
24	0	0	2	0	4	0	0	0	0	0	0	0	0	0	0	0	6	2,7
28	0	0	1	0	3	0	0	0	0	0	0	0	0	0	0	0	4	2,2
32	0	0	2	0	0	0	0	0	0	0	0	0	0	2	0	0	4	3,3
36	1	0	3	0	1	0	0	0	0	0	0	0	0	3	0	0	8	8,2
40	2	0	1	0	0	0	0	0	0	0	0	0	0	2	0	0	5	6,3
44	0	0	0	0	0	0	0	0	0	0	0	0	0	0	0	0	0	0
48	0	0	0	0	0	0	0	0	0	0	0	0	0	0	0	0	0	0
52	0	0	0	0	0	0	0	0	0	0	0	0	0	0	0	0	0	0
56	0	0	0	0	0	0	0	0	0	0	0	0	0	0	0	0	0	0
60	0	0	0	0	0	0	0	0	0	0	0	0	0	0	0	0	0	0
64	0	0	0	0	0	0	0	0	0	0	0	0	0	0	0	0	0	0
68	0	0	0	0	0	0	0	0	0	0	0	0	0	0	0	0	0	0
72	0	0	0	0	0	0	0	0	0	0	0	0	0	0	0	0	0	0
76	0	0	0	0	0	0	0	0	0	0	0	0	0	0	0	0	0	0
80	0	0	0	0	0	0	0	0	0	0	0	0	0	0	0	0	0	0
Итого, шт.	3	0	30	0	11	0	0	0	0	0	0	0	0	16	0	0	60	
Итого, куб.м	3,5	0,0	12,2	0,0	5,3	0,0	0,0	0,0	0,0	0,0	0,0	0,0	0,0	9,5	0,0	0,0	30,5	
Итого, % от запаса по породе	12	0	40	0	17	0	0	0	0	0	0	0	0	31	0	0	100,0	

Условные обозначения:

Н - не заселено (не поражено, не повреждено)

З - заселено стволовыми вредителями (поражено болезнями, повреждено огнем)

О - отработано вредителями

шт	м3
0	0
0	0
19	3,61
14	4,214
6	2,676
4	2,2
4	3,256
8	8,22
5	6,312
0	0
0	0
0	0
0	0
0	0
0	0
0	0
0	0
0	0
0	0
0	0
0	0
60	





**Ведомость перечета деревьев**

(для сплошного, ленточного и перечета на круговых площадках постоянного радиуса)

порода

Осина

СКС

3,23

Ступени толщины, см	Количество деревьев по категориям состояния, шт																Всего		
	1		2		3		4		5		5 (а, б, в)			5 (г, д, е)			шт./куб.м	в том числе подлежит рубке, %	
	Н	З	Н	З	Н	З	Н	З	Н	З	Н	З	О	Н	З	О			
1	2	3	4	5	6	7	8	9	10	11	12	13	14	15	16	17	18	19	
8																	0	0	
12																	0	0	
16			14		1									4			19	3,61	
20			7		2									5			14	4,21	
24			2		4												6	2,68	
28			1		3												4	2,2	
32			2											2			4	3,26	
36			3		1									3			7	7,21	
40														1			1	1,27	
44																	0	0	
48																	0	0	
52																	0	0	
56																	0	0	
60																	0	0	
64																	0	0	
68																	0	0	
72																	0	0	
76																	0	0	
80																	0	0	
Итого, шт.	0	0	29	0	11	0	0	0	0	0	0	0	0	0	15	0	0	55,0	
Итого, куб.м	0,0	0,0	10,9	0,0	5,3	0,0	0,0	0,0	0,0	0,0	0,0	0,0	0,0	0,0	8,3	0,0	0,0	24,4	
Итого, % от запаса по породе	0	0	45	0	21	0	0	0	0	0	0	0	0	0	34	0	0	100,0	

Причины назначения в рубку деревьев категорий состояния:

1

2

3

4

### Ведомость перече́та дере́вьев

(для сплошного, ленточного и перече́та на круговых площадках постоянного радиуса)

порода

Береза

СКС

2,04

Ступени толщины, см	Количество деревьев по категориям состояния, шт																Всего	
	1		2		3		4		5		5 (а, б, в)			5 (г, д, е)			шт./куб.м	в том числе подлежит рубке, %
	Н	З	Н	З	Н	З	Н	З	Н	З	Н	З	О	Н	З	О		
1	2	3	4	5	6	7	8	9	10	11	12	13	14	15	16	17	18	19
8																	0	0
12																	0	0
16																	0	0
20																	0	0
24																	0	0
28																	0	0
32																	0	0
36	1																1	1
40	2		1											1			4	5
44																	0	0
48																	0	0
52																	0	0
56																	0	0
60																	0	0
64																	0	0
68																	0	0
72																	0	0
76																	0	0
80																	0	0
Итого, шт.	3	0	1	0	0	0	0	0	0	0	0	0	0	1	0	0	5,0	
Итого, куб.м	3,5	0,0	1,3	0,0	0,0	0,0	0,0	0,0	0,0	0,0	0,0	0,0	0,0	1,3	0,0	0,0	6,1	
Итого, % от запаса по породе	58	0	21	0	0	0	0	0	0	0	0	0	0	21	0	0	100,0	

Причины назначения в рубку деревьев категорий состояния:

1
2
3
4

Приложение 1.1  
к акту лесопатологического обследования  
утвержденному Приказом Минприроды России от 09.11.2020 № 910

Результаты проведения лесопатологического обследования лесных насаждений за сентябрь 2023 г.

Субъект Российской Федерации  
Участковое лесничество

Кемеровская область  
Каралдинское

Лесничество  
Урочище (лесная дача)

Беловское  
Каралдинское

1	2	3	4	5	6	7	8	Таксационная характеристика лесного насаждения									18	Распределение деревьев по категориям состояния, % от запаса												33	34	Назначенные мероприятия				
								9	10	11	12	13	14	15	16	17		без признаков ослабления		ослабленные		сильно ослабленные		усыхающие		27	28	29	30			31	32	вид	площадь, га	
																		Н	Р	Н	Р	Н	Р	Н	Р											
36	4	15,5	Э			2	12,5	4	Ос	75	23	36	ШТ	0,3	2	100,0	116			7		11								2		80	822,350,358		ЛПО инст спос	12,5
								4	Ос	40	17	18					17	11		6									3		80	822, 350				
Итого:								10								133	2,0		7,0		8,0						3,0		80,0	822,350,358						

Условные обозначения:

Н - деревья не подлежат рубке

Р - деревья подлежат рубке

Исполнитель работ по проведению лесопатологического обследования:

Фамилия, имя и отчество (при наличии)

Осинный Н.Н.

подпись

Дата составления документа

17.10.2023



### Временная пробная площадь

1.1 Субъект Российской Федерации	Кемеровская область - Кузбасс				
Лесничество	Беловское				
Участковое лесничество	Каралдинское				
Урочище (дача)	Каралдинское				
Квартал	36	Выдел	4	Площадь выдела, га	15,5
Лесопатологический выдел				2	
Площадь лесопатологического выдела				12,5	

#### 1.2 Метод пересчета:

сплошной, ленты пересчета, круговые площадки постоянного радиуса, реласкопические площадки (нужное подчеркнуть).

Количество лент/площадок	1	шт.
Размеры площадок (длина x ширину/радиус)	500x20	м.
Размер временной пробной площади	1	га.

#### 1.3 Фактическая таксационная характеристика насаждения:

Состав	4Ос4Ос2Б	Возраст	75	лет
тип леса	ШТ	полнота	0,3	
Бонитет	2	запас на га.	100	кбм возобновление _____

#### 1.4 Номер очага вредных организмов \_\_\_\_\_

Тип очага вредных организмов: эпизодический, хронический (нужное подчеркнуть)

Фаза развития очага вредных организмов: начальная, нарастания численности, собственно вспышка, кризис (нужное подчеркнуть)

#### 1.5 Причина ослабления, повреждение насаждения и время:

Бурелом 2020 г., гнили стволовые, трутовик осиновый (трутовик ложный осиновый).

Состояние насаждения:	погибшие
Средневзвешенная категория состояния насаждения	4,53
1.6 Назначенные мероприятия:	ЛПО инструментальным способом

Исполнитель работ по проведению лесопатологического обследования:

Фамилия, имя и отчество (при наличии) Осинный Н.Н. Подпись 

Дата составления документа 17.10.2023

Ступени толщины, см	Количество деревьев по категориям состояния, шт																Всего	
	1		2		3		4		5		5 (а, б, в)			5 (г, д, е)			шт./куб.м	в том числе подлежит рубке, %
	Н	З	Н	З	Н	З	Н	З	Н	З	Н	З	О	Н	З	О		
1	2	3	4	5	6	7	8	9	10	11	12	13	14	15	16	17	18	19
8	0	0	0	0	0	0	0	0	0	0	0	0	0	0	0	0	0	0
12	0	0	0	0	0	0	0	0	0	0	0	0	0	0	0	0	0	0
16	0	0	1	0	3	0	0	0	0	0	0	0	0	5	0	0	9	1,7
20	0	0	2	0	9	0	0	0	0	0	0	0	0	5	0	0	16	4,8
24	0	0	4	0	2	0	0	0	0	0	0	0	0	7	0	0	13	5,8
28	0	0	3	0	1	0	0	0	0	0	0	0	0	14	0	0	18	9,9
32	0	0	1	0	1	0	0	0	0	0	0	0	0	20	0	0	22	18
36	1	0	1	0	3	0	0	0	0	0	0	0	0	27	0	0	32	33
40	1	0	1	0	0	0	0	0	0	0	0	0	0	19	0	0	21	27
44	0	0	0	0	0	0	0	0	0	0	0	0	0	2	0	0	2	3,1
48	0	0	0	0	0	0	0	0	0	0	0	0	0	0	0	0	0	0
52	0	0	0	0	0	0	0	0	0	0	0	0	0	0	0	0	0	0
56	0	0	0	0	0	0	0	0	0	0	0	0	0	0	0	0	0	0
60	0	0	0	0	0	0	0	0	0	0	0	0	0	0	0	0	0	0
64	0	0	0	0	0	0	0	0	0	0	0	0	0	0	0	0	0	0
68	0	0	0	0	0	0	0	0	0	0	0	0	0	0	0	0	0	0
72	0	0	0	0	0	0	0	0	0	0	0	0	0	0	0	0	0	0
76	0	0	0	0	0	0	0	0	0	0	0	0	0	0	0	0	0	0
80	0	0	0	0	0	0	0	0	0	0	0	0	0	0	0	0	0	0
Итого, шт.	2	0	13	0	19	0	0	0	0	0	0	0	0	99	0	0	133	
Итого, куб.м	2,3	0,0	7,3	0,0	8,6	0,0	0,0	0,0	0,0	0,0	0,0	0,0	0,0	84,4	0,0	0,0	102,7	
Итого, % от запаса по породе	2	0	7	0	8	0	0	0	0	0	0	0	0	83	0	0	100,0	

Условные обозначения:

Н - не заселено (не поражено, не повреждено)

З - заселено стволовыми вредителями (поражено болезнями, повреждено огнем)

О - отработано вредителями

### Ведомость перечета деревьев

(для сплошного, ленточного и перечета на круговых площадках постоянного радиуса)

порода

Осина

СКС

4,57

Ступени толщины, см	Количество деревьев по категориям состояния, шт																Всего	
	1		2		3		4		5		5 (а, б, в)			5 (г, д, е)			шт./куб.м	в том числе подлеж ит
	Н	З	Н	З	Н	З	Н	З	Н	З	Н	З	О	Н	З	О		
	2	3	4	5	6	7	8	9	10	11	12	13	14	15	16	17	18	19
8																	0	0
12																	0	0
16			1		3									5			9	1,71
20			2		9									5			16	4,82
24			4		2									7			13	5,8
28			3		1									14			18	9,9
32			1		1									20			22	17,9
36			1		3									23			27	27,8
40														11			11	14
44																	0	0
48																	0	0
52																	0	0
56																	0	0
60																	0	0
64																	0	0
68																	0	0
72																	0	0
76																	0	0
80																	0	0
Итого, шт.	0	0	12	0	19	0	0	0	0	0	0	0	0	85	0	0	116,0	
Итого, куб.м	0,0	0,0	6,1	0,0	8,6	0,0	0,0	0,0	0,0	0,0	0,0	0,0	0,0	67,2	0,0	0,0	81,9	
Итого, % от запаса по породе	0	0	7	0	11	0	0	0	0	0	0	0	0	82	0	0	100,0	

Причины назначения в рубку деревьев категорий состояния:

1

2

3

4

### Ведомость перече́та дере́вьев

(для сплошного, ленточного и перече́та на круговых площадках постоянного радиуса)

порода

Береза

СКС

4,38

Ступени толщины, см	Количество деревьев по категориям состояния, шт																Всего	
	1		2		3		4		5		5 (а, б, в)			5 (г, д, е)			шт./куб.м	в том числе подлежит рубке, %
	Н	З	Н	З	Н	З	Н	З	Н	З	Н	З	О	Н	З	О		
1	2	3	4	5	6	7	8	9	10	11	12	13	14	15	16	17	18	19
8																	0	0
12																	0	0
16																	0	0
20																	0	0
24																	0	0
28																	0	0
32																	0	0
36	1													4			5	5,1
40	1		1											8			10	13
44														2			2	3,1
48																	0	0
52																	0	0
56																	0	0
60																	0	0
64																	0	0
68																	0	0
72																	0	0
76																	0	0
80																	0	0
Итого, шт.	2	0	1	0	0	0	0	0	0	0	0	0	0	14	0	0	17,0	
Итого, куб.м	2,3	0,0	1,3	0,0	0,0	0,0	0,0	0,0	0,0	0,0	0,0	0,0	0,0	17,2	0,0	0,0	20,7	
Итого, % от запаса по породе	11,0	0,0	6,1	0,0	0,0	0,0	0,0	0,0	0,0	0,0	0,0	0,0	0,0	83,0	0,0	0,0	100,0	

Причины назначения в рубку деревьев категорий состояния:

1

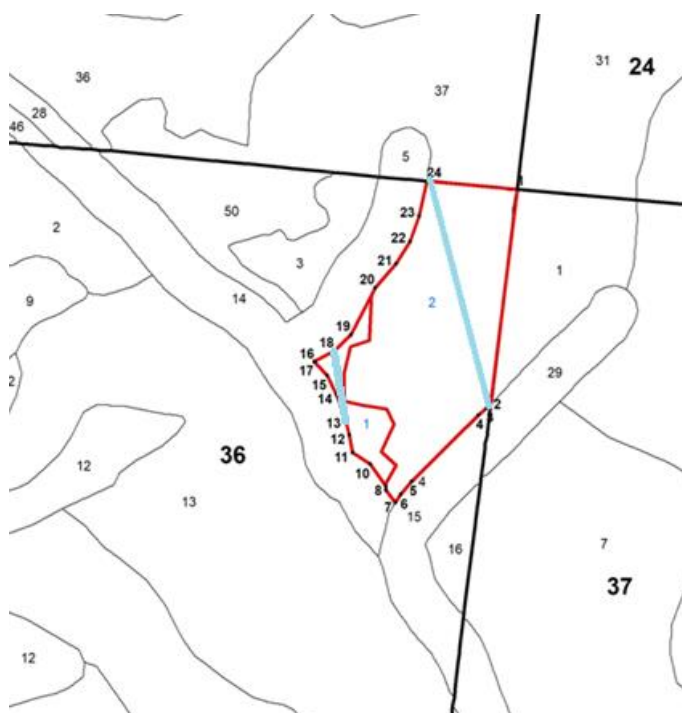
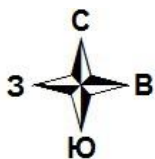
2

3

4

### Абрис участка

М 1:10000



Условные обозначения:

- обследуемый участок ( $S=15,5$  га;  $S_1=3,0$  га;  $S_2=12,5$  га);

- ВПИ

№ квартала	№ выдела	№ лесопатологического выдела	Размеры ленты (круговой площадки) перечета					Координаты поворотных точек лент перечета/центро в круговых площадок перечета	
			№ ленты (площадки)	Длина, м	Ширина, м	Радиус, м	Площадь, га		
36	4	1	1	150	20	-	0,3	87° 24' 20,714"	54° 23' 55,056"
								87° 24' 19,531"	54° 23' 59,579"
36	4	2	1	500	20	-	1,0	87° 24' 37,315"	54° 23' 55,733"
								87° 24' 30,226"	54° 24' 10,862"


### Пространственное размещение лесопатологических выделов

Номера точек	Координаты		Длина, м
	X	Y	
1-2	87° 24' 40,519"	54° 24' 10,285"	453
2-3	87° 24' 37,315"	54° 23' 55,733"	7
3-4	87° 24' 36,886"	54° 23' 55,701"	22
4-5	87° 24' 35,910"	54° 23' 55,232"	193
5-6	87° 24' 28,276"	54° 23' 50,833"	35
6-7	87° 24' 27,001"	54° 23' 49,964"	19
7-8	87° 24' 26,409"	54° 23' 49,419"	33
8-9	87° 24' 25,298"	54° 23' 50,278"	8
9-10	87° 24' 25,300"	54° 23' 50,552"	54
10-11	87° 24' 23,538"	54° 23' 52,002"	43
11-12	87° 24' 21,532"	54° 23' 52,780"	37
12-13	87° 24' 21,154"	54° 23' 53,972"	34
13-14	87° 24' 20,714"	54° 23' 55,056"	52
14-15	87° 24' 19,746"	54° 23' 56,658"	44



15-16	87° 24' 18,674"	54° 23' 57,938"	37
16-17	87° 24' 17,284"	54° 23' 58,829"	2
17-18	87° 24' 17,231"	54° 23' 58,892"	46
18-19	87° 24' 19,531"	54° 23' 59,579"	47
19-20	87° 24' 21,421"	54° 24' 0,651"	108
20-21	87° 24' 24,231"	54° 24' 3,766"	65
21-22	87° 24' 26,664"	54° 24' 5,359"	54
22-23	87° 24' 28,253"	54° 24' 6,854"	55
23-24	87° 24' 29,309"	54° 24' 8,546"	73
24-1	87° 24' 30,226"	54° 24' 10,862"	186

Исполнитель работ по проведению лесопатологического обследования:

Ф.И.О. Осинный Н.Н. Подпись   
Дата составления документа 17.10.2023 Телефон 8-951-586-91-12