

УТВЕРЖДАЮ:

Должность: Начальник территориального  
отдела по Яшкинскому лесничеству

Ф.И.О. Костюченко А.С.

Дата 30.10.2023

## Акт

### лесопатологического обследования № 9

лесных насаждений Яшкинского лесничества (лесничество)  
Кемеровской области - Кузбасса  
(субъект Российской Федерации)

Способ лесопатологического обследования: 1. Визуальный   
2. Инструментальный

#### Место проведения

Участковое лесничество	Урочище (дача)	Ква ртал	Вы дел	Площадь выдела, га	Лесопатол огический выдел	Площадь лесопатологическ ого выдела
Пашковское	Пашковское-1	10	6	56,0	-	-
Пашковское	Пашковское-1	12	3	5,1	-	-
Пашковское	Пашковское-1	12	5	28,0	-	-
Пашковское	Пашковское-1	12	6	39,0	-	-
Пашковское	Пашковское-1	22	6	4,6	-	-
Пашковское	Пашковское-1	23	2	7,6	-	-
Пашковское	Пашковское-1	23	5	7,6	-	-
Пашковское	Пашковское-1	24	7	23,0	-	-
Пашковское	Пашковское-1	25	1	2,9	-	-
Пашковское	Пашковское-1	25	2	3,5	-	-
Пашковское	Пашковское-1	25	13	6,6	-	-
Пашковское	Пашковское-1	25	15	5,6	-	-
Пашковское	Пашковское-1	25	17	3,7	-	-
Пашковское	Пашковское-1	25	20	4,7	-	-
Пашковское	Пашковское-1	31	3	6,0	-	-
Пашковское	Пашковское-1	31	10	8,5	-	-
Пашковское	Пашковское-1	31	11	18,0	-	-
Пашковское	Пашковское-1	31	12	17,0	-	-
Пашковское	Пашковское-1	33	3	13,0	-	-
Пашковское	Пашковское-1	33	9	13,0	-	-
Пашковское	Пашковское-2	22	6	23,0	-	-
Яшкинское	Литвиновское-1	8	2	3,0	-	-
Яшкинское	Литвиновское-1	8	9	2,5	-	-
Яшкинское	Литвиновское-1	19	10	25,0	-	-

Яшкинское	Литвиновское-1	19	11	20,0	1	12,4
					2	7,6
Яшкинское	Литвиновское-1	20	1	38,1	1	14,1

Лесопатологическое обследование проведено на общей площади 361,0 га.

Кадастровый номер участка: \_\_\_\_\_ - \_\_\_\_\_

(для участков, представленных в постоянное (бессрочное) пользование, аренду)

Документ о праве пользования: \_\_\_\_\_ - \_\_\_\_\_

(тип документа о праве пользования, дата, номер, вид разрешенного использования лесов)

## 1. Визуальное лесопатологическое обследование.

Наземное

Дистанционное

1.1. На площади 346,9 га фактическая таксационная характеристика лесного насаждения соответствует (не соответствует) таксационному описанию (нужное подчеркнуть). Причины несоответствия давность лесоустройства

Список участков с выявленными несоответствиями приведен в приложении 1 к настоящему Акту.

1.2. Лесные насаждения с нарушенной и утраченной устойчивостью выявлены на площади 361,0 га:

Участковое лесничество	Урочище (дача)	Площадь, га		Причина ослабления (гибели)
		с нарушенной устойчивостью	с утраченной устойчивостью	
Пашковское	Пашковское-1	273,4	-	704/316/350
Пашковское	Пашковское-2	23,0	-	704/316/350
Яшкинское	Литвиновское-1	64,6	-	704/316/350
<b>Итого</b>	-	<b>361,0</b>	-	<b>704/316/350</b>

Состояние обследованных лесных насаждений приведено в приложениях 1.1 – 1.4 к Акту в зависимости от метода проведения ЛПО.

1.3. В обследованных лесных участках прогнозируется:

Прогноз	Площадь, га
Ослабление лесных насаждений	361,0
Усыхание лесных насаждений различной степени	-
Развитие очагов вредных организмов	-

1.4. Обнаружено загрязнение лесного участка отходами и выбросами: **промышленными**   
**бытовыми**

Вид загрязнения	Размеры загрязнения			Объем, кубм	Площадь загрязнения, га
	длина, м	ширина, м	высота, м		
-	-	-	-	-	-
-	-	-	-	-	-

## ЗАКЛЮЧЕНИЕ

Оценка текущего санитарного и лесопатологического состояния лесных насаждений, назначенные профилактические мероприятия по защите лесов, агитационные мероприятия:

Лесопатологическое обследование визуальным способом проведено на площади **361,0 га**, из которых:

- насаждение на площади **206,2 га** относится к **ослабленным**, **среднее значение СКС 2,2**, в том числе: в Пашковском участковом лесничестве, урочище «Пашковское-1», кв. 10, выд. 6 – СКС 2,5, кв. 12, выд. 3 – СКС 2,1, кв. 22, выд. 6 – СКС 1,9, кв. 23, выд. 2 – СКС 1,9, кв. 23, выд. 5 – СКС 2,4, кв. 24, выд. 7 – СКС 2,2, кв. 25, выд. 1 – СКС 2,1, кв. 25, выд. 2 – СКС 2,5, кв. 25, выд. 15 – СКС 2,3, кв. 25, выд. 17 – СКС 2,0, кв. 25, выд. 20 – СКС 2,1, кв. 31, выд. 3 – СКС 2,2, кв. 31, выд. 11 – СКС 2,2, кв. 31, выд. 12 – СКС 2,4, в Пашковском участковом лесничестве, урочище «Пашковское-2», кв. 22, выд. 6 – СКС 2,5, в Яшкинском участковом лесничестве, урочище «Литвиновское-1», кв. 8, выд. 2 – СКС 2,3, кв. 8, выд. 9 – СКС 2,2, кв. 19, выд. 11

(лесопатологический выдел 1) – СКС 1,9. Причина повреждения – повреждение союзным короедом, механические повреждения (антропогенные), стволовые гнили. Проведение санитарно-оздоровительных мероприятий не требуется.

– насаждение на площади **154,8 га** относится к *сильно ослабленным*, **среднее значение СКС 2,7** в том числе: в Пашковском участковом лесничестве, урочище «Пашковское-1», кв. 12, выд. 5 – СКС 2,6, кв. 12, выд. 6 – СКС 2,8, кв. 25, выд. 13 – СКС 2,6, кв. 31, выд. 10 – СКС 2,7, кв. 33, выд. 3 – СКС 2,6, кв. 33, выд. 9 – СКС 2,6, в Яшкинском участковом лесничестве, урочище «Литвиновское-1», кв. 19, выд. 10 – СКС 3,0, кв. 19, выд. 11 (лесопатологический выдел 2) – СКС 2,6, кв. 20, выд. 1 (лесопатологический выдел 1) – СКС 2,6. Причина повреждения – повреждение союзным короедом, механические повреждения (антропогенные), стволовые гнили. Рекомендовано проведение инструментального ЛПО в 2023-2025 гг. на площади 154,8 га.

Участковое лесничество	Урочище (дача)	Квартал	Выдел	Площадь выдела, га	Лесопат. выдел	Площадь лесопат. в выд., га	Вид мероприятий	Рекомендуемый срок
Пашковское	Пашковское-1	10	6	56,0	-	-	-	-
Пашковское	Пашковское-1	12	3	5,1	-	-	-	-
Пашковское	Пашковское-1	12	5	28,0	-	-	ИЛПО	2023-2025
Пашковское	Пашковское-1	12	6	39,0	-	-	ИЛПО	2023-2025
Пашковское	Пашковское-1	22	6	4,6	-	-	-	-
Пашковское	Пашковское-1	23	2	7,6	-	-	-	-
Пашковское	Пашковское-1	23	5	7,6	-	-	-	-
Пашковское	Пашковское-1	24	7	23,0	-	-	-	-
Пашковское	Пашковское-1	25	1	2,9	-	-	-	-
Пашковское	Пашковское-1	25	2	3,5	-	-	-	-
Пашковское	Пашковское-1	25	13	6,6	-	-	ИЛПО	2023-2025
Пашковское	Пашковское-1	25	15	5,6	-	-	-	-
Пашковское	Пашковское-1	25	17	3,7	-	-	-	-
Пашковское	Пашковское-1	25	20	4,7	-	-	-	-
Пашковское	Пашковское-1	31	3	6,0	-	-	-	-
Пашковское	Пашковское-1	31	10	8,5	-	-	ИЛПО	2023-2025
Пашковское	Пашковское-1	31	11	18,0	-	-	-	-
Пашковское	Пашковское-1	31	12	17,0	-	-	-	-
Пашковское	Пашковское-1	33	3	13,0	-	-	ИЛПО	2023-2025
Пашковское	Пашковское-1	33	9	13,0	-	-	ИЛПО	2023-2025
Пашковское	Пашковское-2	22	6	23,0	-	-	-	-
Яшкинское	Литвиновское-1	8	2	3,0	-	-	-	-
Яшкинское	Литвиновское-1	8	9	2,5	-	-	-	-
Яшкинское	Литвиновское-1	19	10	25,0	-	-	ИЛПО	2023-2025
Яшкинское	Литвиновское-1	19	11	20,0	1	12,4	-	-
					2	7,6	ИЛПО	2023-2025
Яшкинское	Литвиновское-1	20	1	38,1	1	14,1	ИЛПО	2023-2025

Дата проведения обследования 25-26.09.2023

Дата составления 26.10.2023

Исполнитель работ по проведению лесопатологического обследования:

Организация: филиал ФБУ «Рослесозащита» - «ЦЗЛ Томской области»

Должность начальник отдела ЗЛиГЛПМ

Ф.И.О. Балабуркин А.Л.

Подпись \_\_\_\_\_



Телефон 8 (3822) 24-90-11

Ведомость лесных участков с выявленными несоответствиями таксационным описаниям

Субъект Российской Федерации  
Участковое лесничество

Кемеровская область - Кузбасс  
Пашковское

Лесничество  
Урочище (лесная дача)

Яшкнское  
Пашковское-1

Год проведения лесосурьей	Номер квартала	Номер выдела, га	Площадь выдела, га	Лесное назначение леса	Категория защитных лесов	ОЗУ	Источник данных	Номер лесопатологического выдела	Площадь лесопатологического выдела, га	Таксационная характеристика								Заложено пробных площадей		
										состав	попоя	возраст, лет	средняя высота, м	средний диаметр, см	тип леса	полнота	фонитет	запас, м куб/га	количество, шт	общая площадь, га
1991	12	3	5,1	Э	-	-	ТО	-	-	11	12	13	14	15	16	17	18	19	20	21
1991	10	6	56,0	Э	-	-	ТО	-	-	10	К	130	23	40	РГ	0,7	2	320	-	-
1991	12	3	5,1	Э	-	-	ТО	-	-	5	К	120	24	36	РГ	0,7	1	330	-	-
1991	12	5	28,0	Э	-	-	ТО	-	-	1	С	100	24	40	РГ	0,6	1	360	-	-
1991	12	6	39,0	Э	-	-	ТО	-	-	8	К	152	24	48	РГ	0,7	1	360	-	-
1991	22	6	4,6	Э	-	-	ТО	-	-	3	К	65	17	24	РГ	0,7	1	330	-	-
										2	С	65	17	24						
										2	Е	65	17	24						
										2	Б	65	17	24						
										1	Ос	65	17	24						
										3	К	97	20	36	РГ	0,6	1	240	-	-
										2	С	97	20	36						
										2	Е	97	20	36						
										2	Б	97	20	36						
										1	Ос	97	20	36						

1991	23	2	7,6	Э	-	-	-	ТО	-	-	8	Е	120	24	28	ИИТ	0,5	2	160	-
								Ф			2	К	120	23	32					
											8	Е	152	24	36	ИИТ	0,5	2	220	-
											2	К	152	24	40					
1991	23	5	7,6	Э	-	-	-	ТО	-	-	5	Е	55	11	14	ТБ	0,6	4	80	-
											2	К	60	12	12					
											2	Б	45	13	16					
											1	Ос	45	12	14					
								Ф			5	Е	87	18	28	ТБ	0,6	4	160	-
											2	К	92	18	28					
											2	Б	77	18	28					
											1	Ос	77	18	28					
1991	24	7	23,0	Э	-	-	-	ТО	-	-	5	К	110	24	36	РТ	0,7	1	340	-
											4	Е	110	23	26					
											1	С	110	24	44					
								Ф			5	К	142	24	48	РТ	0,7	1	360	-
											4	Е	142	23	41					
											1	С	142	24	48					
1991	25	1	2,9	Э	-	-	-	ТО	-	-	4	К	80	20	30	РТ	0,6	1	220	-
											1	Е	80	20	28					
											5	Б	80	20	26					
								Ф			4	К	112	20	36	РТ	0,7	1	240	-
											1	Е	112	20	32					
											5	Б	112	20	32					
1991	25	2	3,5	Э	-	-	-	ТО	-	-	10	К	80	20	30	РТ	0,6	1	230	-
								Ф			10	К	112	20	36	РТ	0,7	1	240	-
1991	25	13	6,6	Э	-	-	-	ТО	-	-	8	К	130	25	40	РТ	0,6	1	300	-
											2	Е	130	25	40					
								Ф			8	К	162	25	40	РТ	0,6	1	300	-
											2	Е	162	25	40					
1991	25	15	5,6	Э	-	-	-	ТО	-	-	4	К	110	20	23	КП	0,7	2	270	-
											2	К	180	26	44					
											4	Е	180	20	22					
								Ф			4	К	142	22	36	КП	0,7	2	300	-
											2	К	212	26	44					
											4	Е	212	20	24					
1991	25	17	3,7	Э	-	-	-	ТО	-	-	3	К	80	20	28	РТ	0,7	1	270	-
											5	Е	80	20	28					
											1	С	80	20	28					
											1	Б	80	20	28					
								Ф			3	К	112	21	32	РТ	0,7	1	300	-
											5	Е	112	21	32					
											1	С	112	21	32					
											1	Б	112	21	32					
1991	25	20	4,7	Э	-	-	-	ТО	-	-	4	К	80	20	30	РТ	0,6	1	220	-
											1	Е	80	20	28					
								Ф			5	Б	80	20	26					
											4	К	112	22	36	РТ	0,6	1	260	-
											1	Е	112	26	32					
											5	Б	112	20	32					

1991	31	3	6,0	Защ	Запрет. полосы вдоль нерест. рек	-	ТО	-	-	7	К	80	18	28	РТ	0,4	1	130	-	-
										3	С	80	20	26						
							Ф			7	К	112	20	32	РТ	0,5	1	200	-	-
										3	С	112	22	32						
1991	31	10	8,5	Защ	Запрет. полосы вдоль нерест. рек	-	ТО	-	-	9	К	100	23	30	РТ	0,7	1	320	-	-
										1	С	100	24	28						
							Ф			9	К	132	23	44	РТ	0,7	1	360	-	-
										1	С	132	24	40						
1991	31	11	18,0	Защ	Запрет. полосы вдоль нерест. рек	-	ТО	-	-	7	К	100	23	32	РТ	0,7	1	320	-	-
										3	С	95	25	32						
							Ф			7	К	132	23	44	РТ	0,7	1	360	-	-
										3	С	127	25	40						
1991	31	12	17,0	Защ	Запрет. полосы вдоль нерест. рек	-	ТО	-	-	8	К	150	25	36	РТ	0,7	2	360	-	-
										1	С	100	24	30						
										1	Ос	80	24	28						
							Ф			8	К	182	25	36	РТ	0,7	2	380	-	-
										1	С	132	24	36						
										1	Ос	112	24	36						
1991	33	3	13,0	Защ	Запрет. полосы вдоль нерест. рек	-	ТО	-	-	9	К	110	23	32	РТ	0,7	1	320	-	-
										1	С	110	23	32						
							Ф			9	К	142	23	40	РТ	0,7	1	340	-	-
										1	С	142	25	36						
1991	33	9	13,0	Защ	Запрет. полосы вдоль нерест. рек	-	ТО	-	-	9	К	110	23	36	РТ	0,7	1	320	-	-
										1	С	110	23	36						
							Ф			9	К	142	23	40	РТ	0,7	1	340	-	-
										1	С	142	25	36						

Условные обозначения:  
ТО - таксационные описания  
Ф - фактическая характеристика лесного насаждения

Исполнитель работ по проведению лесонатологического обследования:

Балабуркин А.Л.

Фамилия, имя и отчество (при наличии)

Фамилия, имя и отчество (при наличии)

Дата составления документа

26.10.2023







Итого		Запрет. полосы вдоль нерест. рек	360	-	-	-	-	-	-	РГ	0,7	-	-	18,0	47,0	31,5	704/316/350	ИЛПО	13,0
31	17	Защ	-	-	8	К	182	25	36	РГ	0,7	-	-	-	50,0	45,0	704/316	-	-
					1	С	132	24	36					60,0	40,0		350		
					1	Ос	112	24	36					20,0	40,0		350		
					-	-	-	-	-	-	-	-	-	8,0	48,0	40,0	704/316/350		
33	13	Защ	-	-	9	К	142	23	40	РГ	0,7	-	-	-	40,0	50,0	704/316	-	13,0
					1	С	142	25	36					80,0	20,0		350		
					-	-	-	-	-	-	-	-	-	8,0	38,0	45,0	704/316/350		
33	13	Защ	-	-	9	К	142	23	40	РГ	0,7	-	-	-	50,0	35,0	704/316	-	13,0
					1	С	142	25	36					80,0	20,0		350		
					-	-	-	-	-	-	-	-	-	8,0	47,0	31,5	704/316/350		

Условные обозначения:

Н - деревья не подлежат рубке

Р - деревья подлежат рубке

Исполнитель работ по проведению лесопатологического обследования:

Фамилия, имя и отчество (при наличии)

Фамилия, имя и отчество (при наличии)

Дата составления документа

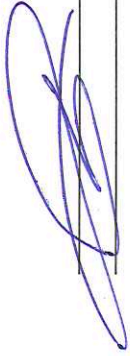
Балабуркин А.Л.

-

26.10.2023

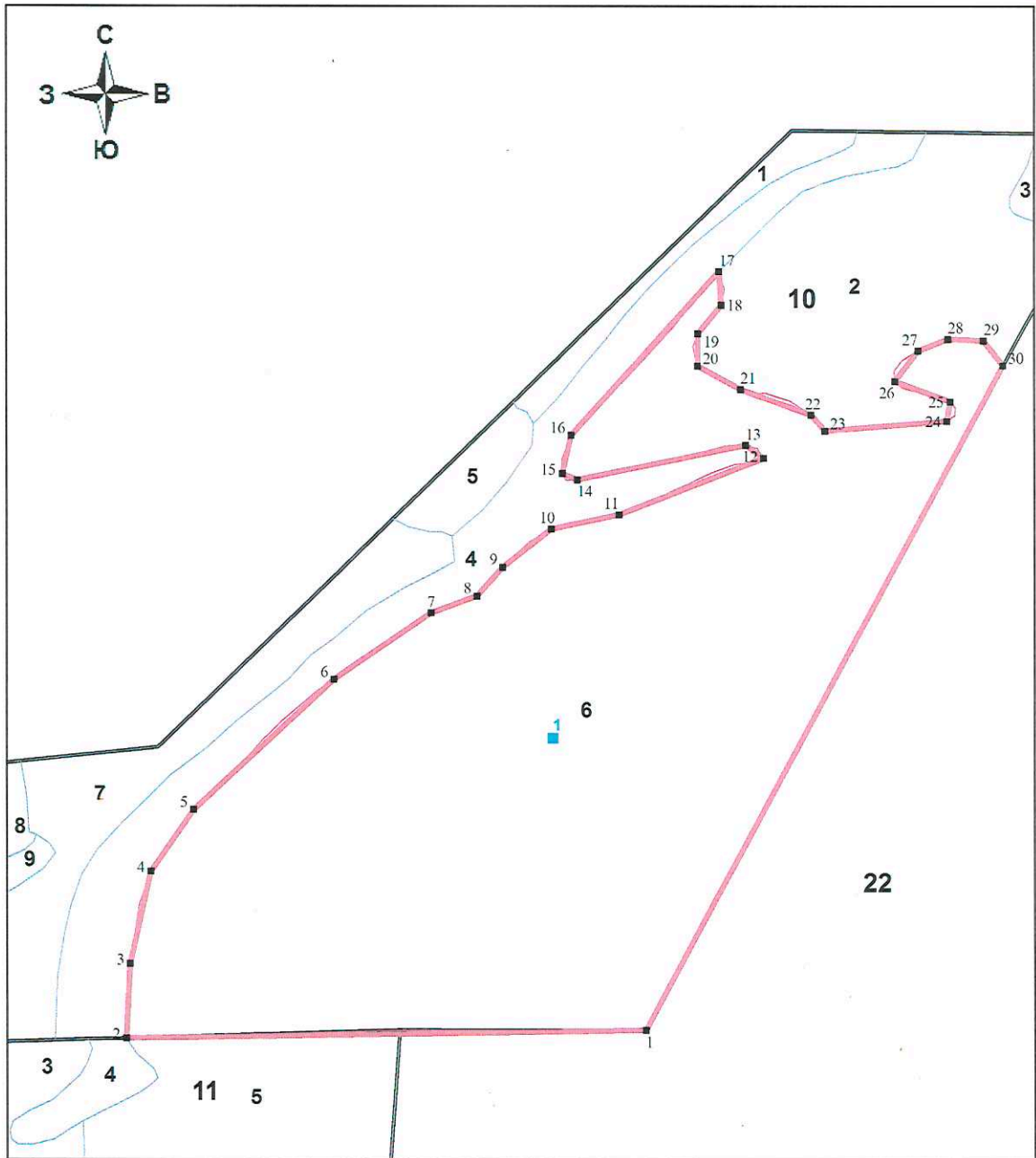
подпись

подпись



Абрис участка

М 1:10000



Условные обозначения:

- обследуемый участок (S = 56,0 га)
- - площадка перече́та

№ квартала	№ выдела	№ лесопатологического выдела	Размеры ленты (круговой площадки) перече́та					Координаты начала, конца и поворотных точек лент перече́та/центро в круговых площадок перече́та	
			№ ленты (площадки)	Длина, м	Ширина, м	Радиус, м	Площадь, га		
10	6	1	1	-	-	9,8	0,03	56° 9' 8,810" 85° 5' 7,968"	-

## Пространственное размещение лесопатологических выделов

Номера точек	Координаты		Длина, м
	X	Y	
1-2	85° 5' 15,709"	56° 8' 56,339"	688
2-3	85° 4' 35,864"	56° 8' 55,406"	98
3-4	85° 4' 36,016"	56° 8' 58,581"	125
4-5	85° 4' 37,402"	56° 9' 2,573"	99
5-6	85° 4' 40,530"	56° 9' 5,259"	254
6-7	85° 4' 51,013"	56° 9' 11,027"	156
7-8	85° 4' 58,368"	56° 9' 14,004"	64
8-9	85° 5' 1,842"	56° 9' 14,789"	51
9-10	85° 5' 3,772"	56° 9' 16,052"	81
10-11	85° 5' 7,426"	56° 9' 17,737"	91
11-12	85° 5' 12,588"	56° 9' 18,425"	205
12-13	85° 5' 23,579"	56° 9' 21,006"	29
13-14	85° 5' 22,150"	56° 9' 21,539"	227
14-15	85° 5' 9,323"	56° 9' 19,865"	21
15-16	85° 5' 8,142"	56° 9' 20,113"	51
16-17	85° 5' 8,754"	56° 9' 21,759"	291
17-18	85° 5' 19,774"	56° 9' 28,916"	44
18-19	85° 5' 20,000"	56° 9' 27,490"	48
19-20	85° 5' 18,280"	56° 9' 26,234"	42
20-21	85° 5' 18,316"	56° 9' 24,873"	64
21-22	85° 5' 21,656"	56° 9' 23,919"	99
22-23	85° 5' 27,107"	56° 9' 22,911"	27
23-24	85° 5' 28,183"	56° 9' 22,249"	161
24-25	85° 5' 37,504"	56° 9' 22,792"	26
25-26	85° 5' 37,716"	56° 9' 23,642"	77
26-27	85° 5' 33,446"	56° 9' 24,437"	50
27-28	85° 5' 35,135"	56° 9' 25,766"	42
28-29	85° 5' 37,414"	56° 9' 26,299"	46
29-30	85° 5' 40,135"	56° 9' 26,277"	41

Исполнитель работ по проведению лесопатологического обследования:

Ф.И.О. Балабуркин Антон Леонидович

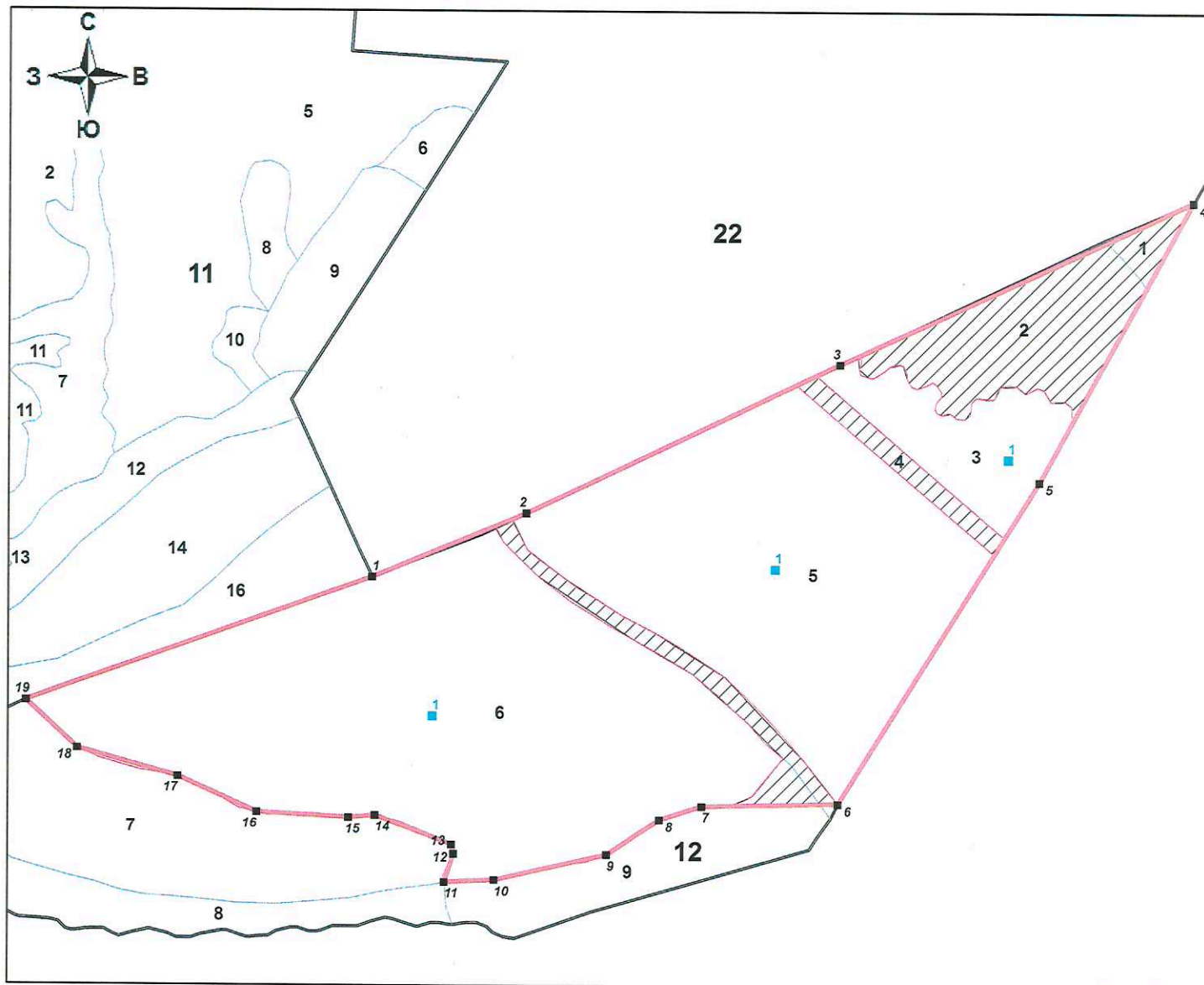
Подпись 

Дата составления документа 25-26.09.2023

Телефон 8 (3822) 24-90-11

### Абрис участка

М 1:10000



Условные обозначения:

- обследуемый участок (S = 72,1 га)
- площадка перече́та
- НЭП

№ квартала	№ выдела	№ лесопатологического выдела	Размеры ленты (круговой площадки) перече́та				Координаты начала, конца и поворотных точек лент перече́та/центры в круговых площадках перече́та		
			№ ленты (площадки)	Длина, м	Ширина, м	Радиус, м			Площадь, га
12	3	1	1	-	-	9,8	0,03	56° 8' 20,887" 85° 5' 56,736"	-
12	5	1	1	-	-	9,8	0,03	56° 8' 14,917" 85° 5' 35,808"	-
12	6	1	1	-	-	9,8	0,03	56° 8' 6,874" 85° 5' 4,797"	-

## Пространственное размещение лесопатологических выделов

Номера точек	Координаты		Длина, м
	X	Y	
1-2	85° 4' 58,908"	56° 8' 13,856"	264
2-3	85° 5' 12,868"	56° 8' 17,348"	548
3-4	85° 5' 41,163"	56° 8' 25,419"	612
4-5	85° 6' 12,953"	56° 8' 34,215"	502
5-6	85° 5' 59,654"	56° 8' 19,753"	599
6-7	85° 5' 42,194"	56° 8' 3,013"	215
7-8	85° 5' 29,746"	56° 8' 2,663"	70
8-9	85° 5' 25,904"	56° 8' 1,907"	100
9-10	85° 5' 21,178"	56° 8' 0,017"	182
10-11	85° 5' 10,914"	56° 7' 58,545"	78
11-12	85° 5' 6,367"	56° 7' 58,361"	47
12-13	85° 5' 7,156"	56° 7' 59,819"	15
13-14	85° 5' 6,929"	56° 8' 0,301"	129
14-15	85° 4' 59,830"	56° 8' 1,684"	41
15-16	85° 4' 57,436"	56° 8' 1,521"	144
16-17	85° 4' 49,054"	56° 8' 1,654"	137
17-18	85° 4' 41,736"	56° 8' 3,368"	164
18-19	85° 4' 32,480"	56° 8' 4,664"	110
19-1	85° 4' 27,620"	56° 8' 7,011"	580

Исполнитель работ по проведению лесопатологического обследования:

Ф.И.О. Балабуркин Антон Леонидович

Подпись



Дата составления документа

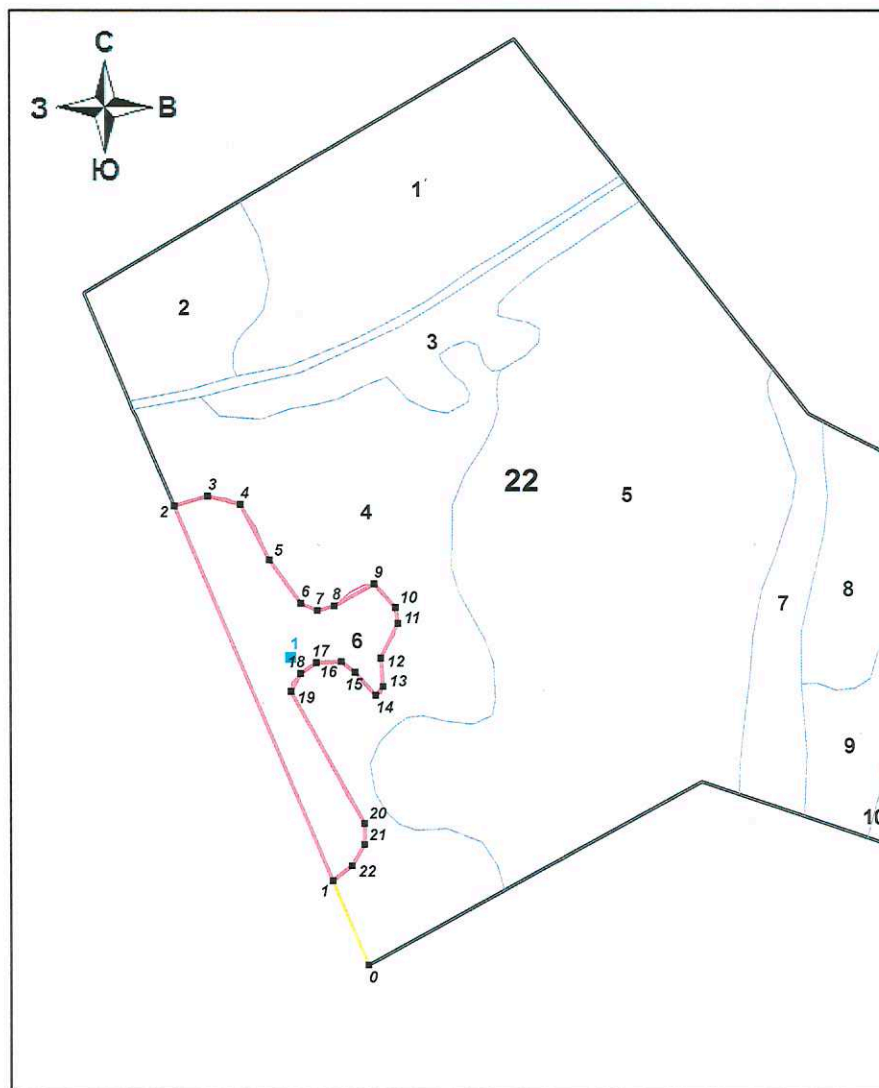
25-26.09.2023

Телефон

8 (3822) 24-90-11

### Абрис участка

М 1:10000



Условные обозначения:

- - ход привязки от 0 до 1
- обследуемый участок (S = 4,6 га)
- - площадка перече́та

№ квартала	№ выдела	№ лесопатологического выдела	Размеры ленты (круговой площадки) перече́та					Координаты начала, конца и поворотных точек лент перече́та/центро в круговых площадок перече́та	
			№ ленты (площадки)	Длина, м	Ширина, м	Радиус, м	Площадь, га		
22	6	1	1	-	-	9,8	0,03	56° 2' 55,701" 85° 6' 53,002"	-



## Пространственное размещение лесопатологических выделов

Номера точек	Координаты		Длина, м
	X	Y	
0-1	85° 6' 59,548"	56° 2' 42,614"	120
1-2	85° 6' 56,671"	56° 2' 46,153"	537
2-3	85° 6' 43,816"	56° 3' 1,964"	45
3-4	85° 6' 46,336"	56° 3' 2,425"	44
4-5	85° 6' 48,859"	56° 3' 2,101"	83
5-6	85° 6' 51,192"	56° 2' 59,754"	70
6-7	85° 6' 53,662"	56° 2' 57,957"	24
7-8	85° 6' 54,943"	56° 2' 57,659"	23
8-9	85° 6' 56,232"	56° 2' 57,875"	60
9-10	85° 6' 59,227"	56° 2' 58,861"	42
10-11	85° 7' 0,934"	56° 2' 57,893"	21
11-12	85° 7' 1,146"	56° 2' 57,212"	51
12-13	85° 6' 59,879"	56° 2' 55,711"	37
13-14	85° 7' 0,131"	56° 2' 54,498"	14
14-15	85° 6' 59,594"	56° 2' 54,124"	41
15-16	85° 6' 57,953"	56° 2' 55,081"	23
16-17	85° 6' 56,884"	56° 2' 55,524"	33
17-18	85° 6' 54,965"	56° 2' 55,445"	25
18-19	85° 6' 53,780"	56° 2' 54,973"	27
19-20	85° 6' 53,089"	56° 2' 54,181"	199
20-21	85° 6' 58,964"	56° 2' 48,641"	27
21-22	85° 6' 59,004"	56° 2' 47,737"	32
22-1	85° 6' 58,093"	56° 2' 46,823"	32

Исполнитель работ по проведению лесопатологического обследования:

Ф.И.О. Балабуркин Антон Леонидович

Подпись



Дата составления документа

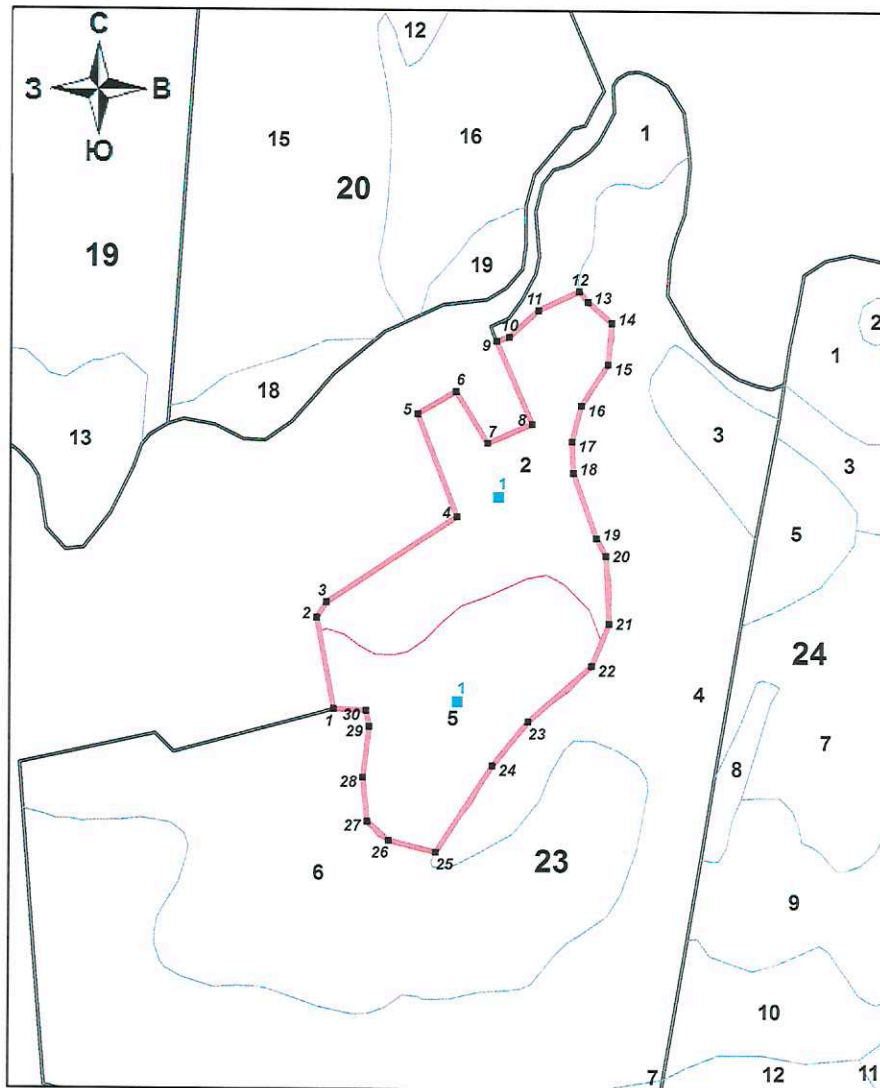
25-26.09.2023

Телефон

8 (3822) 24-90-11

### Абрис участка

М 1:10000



Условные обозначения:

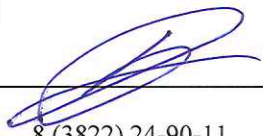
- обследуемый участок (S = 15,2 га)
- площадка перече́та

№ квартала	№ выдела	№ лесопатологического выдела	Размеры ленты (круговой площадки) перече́та					Координаты начала, конца и поворотных точек лент перече́та/центро в круговых площадок перече́та	
			№ ленты (площадки)	Длина, м	Ширина, м	Радиус, м	Площадь, га		
23	2	1	1	-	-	9,8	0,03	56° 3' 36,348" 85° 8' 39,068"	-
23	5	1	1	-	-	9,8	0,03	56° 3' 27,566" 85° 8' 36,411"	-

## Пространственное размещение лесопатологических выделов

Номера точек	Координаты		Длина, м
	X	Y	
1-2	85° 8' 26,948"	56° 3' 27,036"	122
2-3	85° 8' 25,411"	56° 3' 30,917"	23
3-4	85° 8' 26,117"	56° 3' 31,576"	206
4-5	85° 8' 35,920"	56° 3' 35,403"	146
5-6	85° 8' 32,676"	56° 3' 39,773"	58
6-7	85° 8' 35,552"	56° 3' 40,778"	80
7-8	85° 8' 38,108"	56° 3' 38,593"	63
8-9	85° 8' 41,449"	56° 3' 39,475"	119
9-10	85° 8' 38,530"	56° 3' 42,970"	17
10-11	85° 8' 39,480"	56° 3' 43,157"	52
11-12	85° 8' 41,676"	56° 3' 44,320"	59
12-13	85° 8' 44,758"	56° 3' 45,181"	18
13-14	85° 8' 45,427"	56° 3' 44,734"	41
14-15	85° 8' 47,296"	56° 3' 43,881"	54
15-16	85° 8' 47,130"	56° 3' 42,117"	64
16-17	85° 8' 45,186"	56° 3' 40,324"	49
17-18	85° 8' 44,545"	56° 3' 38,780"	41
18-19	85° 8' 44,725"	56° 3' 37,430"	91
19-20	85° 8' 46,651"	56° 3' 34,669"	26
20-21	85° 8' 47,432"	56° 3' 33,927"	89
21-22	85° 8' 47,818"	56° 3' 31,044"	60
22-23	85° 8' 46,604"	56° 3' 29,208"	112
23-24	85° 8' 41,874"	56° 3' 26,734"	74
24-25	85° 8' 39,228"	56° 3' 24,819"	136
25-26	85° 8' 35,102"	56° 3' 21,043"	64
26-27	85° 8' 31,463"	56° 3' 21,478"	37
27-28	85° 8' 29,774"	56° 3' 22,259"	58
28-29	85° 8' 29,350"	56° 3' 24,135"	67
29-30	85° 8' 29,688"	56° 3' 26,320"	21
30-1	85° 8' 29,429"	56° 3' 27,015"	42

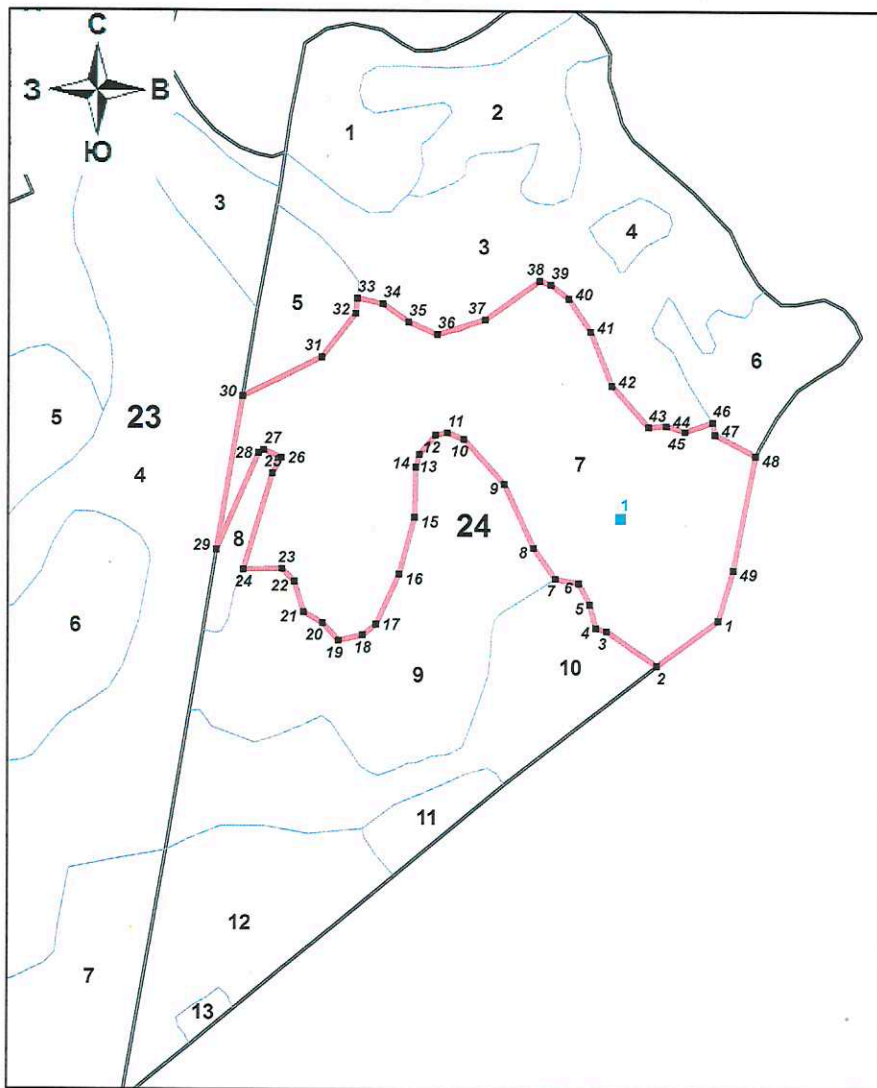
Исполнитель работ по проведению лесопатологического обследования:

Ф.И.О. Балабуркин Антон Леонидович Подпись 

Дата составления документа 25-26.09.2023 Телефон 8 (3822) 24-90-11

### Абрис участка

М 1:10000



Условные обозначения:

- обследуемый участок (S = 23,0 га)
- площадка перече́та

№ квартала	№ выдела	№ лесопатологического выдела	Размеры ленты (круговой площадки) перече́та					Координаты начала, конца и поворотных точек лент перече́та/центров круговых площадок перече́та	
			№ ленты (площадки)	Длина, м	Ширина, м	Радиус, м	Площадь, га		
24	7	1	1	-	-	9,8	0,03	56° 3' 26,407" 85° 9' 27,105"	-

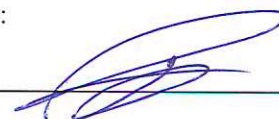
## Пространственное размещение лесопатологических выделов

Номера точек	Координаты		Длина, м
	X	Y	
1-2	85° 9' 34,812"	56° 3' 22,120"	100
2-3	85° 9' 30,211"	56° 3' 20,118"	80
3-4	85° 9' 26,298"	56° 3' 21,522"	15
4-5	85° 9' 25,456"	56° 3' 21,645"	32
5-6	85° 9' 24,934"	56° 3' 22,649"	31
6-7	85° 9' 24,037"	56° 3' 23,553"	31
7-8	85° 9' 22,266"	56° 3' 23,707"	50
8-9	85° 9' 20,520"	56° 3' 25,007"	93
9-10	85° 9' 18,115"	56° 3' 27,703"	80
10-11	85° 9' 14,915"	56° 3' 29,583"	23
11-12	85° 9' 13,633"	56° 3' 29,842"	15
12-13	85° 9' 12,755"	56° 3' 29,726"	33
13-14	85° 9' 11,545"	56° 3' 28,866"	17
14-15	85° 9' 11,308"	56° 3' 28,319"	66
15-16	85° 9' 11,318"	56° 3' 26,162"	77
16-17	85° 9' 10,278"	56° 3' 23,714"	72
17-18	85° 9' 8,618"	56° 3' 21,547"	23
18-19	85° 9' 7,592"	56° 3' 21,061"	32
19-20	85° 9' 5,778"	56° 3' 20,813"	31
20-21	85° 9' 4,529"	56° 3' 21,540"	29
21-22	85° 9' 3,038"	56° 3' 21,972"	42
22-23	85° 9' 2,261"	56° 3' 23,271"	23
23-24	85° 9' 1,300"	56° 3' 23,804"	51
24-25	85° 8' 58,344"	56° 3' 23,718"	132
25-26	85° 9' 0,335"	56° 3' 27,872"	24
26-27	85° 9' 0,983"	56° 3' 28,563"	25
27-28	85° 8' 59,611"	56° 3' 28,866"	7
28-29	85° 8' 59,258"	56° 3' 28,740"	139
29-30	85° 8' 56,256"	56° 3' 24,553"	206
30-31	85° 8' 57,894"	56° 3' 31,152"	116
31-32	85° 9' 3,856"	56° 3' 32,898"	72
32-33	85° 9' 6,361"	56° 3' 34,792"	19
33-34	85° 9' 6,437"	56° 3' 35,432"	34
34-35	85° 9' 8,413"	56° 3' 35,238"	41
35-36	85° 9' 10,426"	56° 3' 34,489"	41
36-37	85° 9' 12,647"	56° 3' 33,992"	66
37-38	85° 9' 16,308"	56° 3' 34,677"	88
38-39	85° 9' 20,376"	56° 3' 36,390"	15
39-40	85° 9' 21,236"	56° 3' 36,250"	30
40-41	85° 9' 22,662"	56° 3' 35,681"	51
41-42	85° 9' 24,383"	56° 3' 34,302"	75
42-43	85° 9' 26,143"	56° 3' 32,052"	73
43-44	85° 9' 29,038"	56° 3' 30,328"	23
44-45	85° 9' 30,388"	56° 3' 30,407"	26
45-46	85° 9' 31,849"	56° 3' 30,173"	38
46-47	85° 9' 33,926"	56° 3' 30,612"	16
47-48	85° 9' 34,132"	56° 3' 30,087"	60
48-49	85° 9' 37,282"	56° 3' 29,219"	154
49-1	85° 9' 35,842"	56° 3' 24,298"	69

Исполнитель работ по проведению лесопатологического обследования:

Ф.И.О. Балабуркин Антон Леонидович

Подпись



Дата составления документа

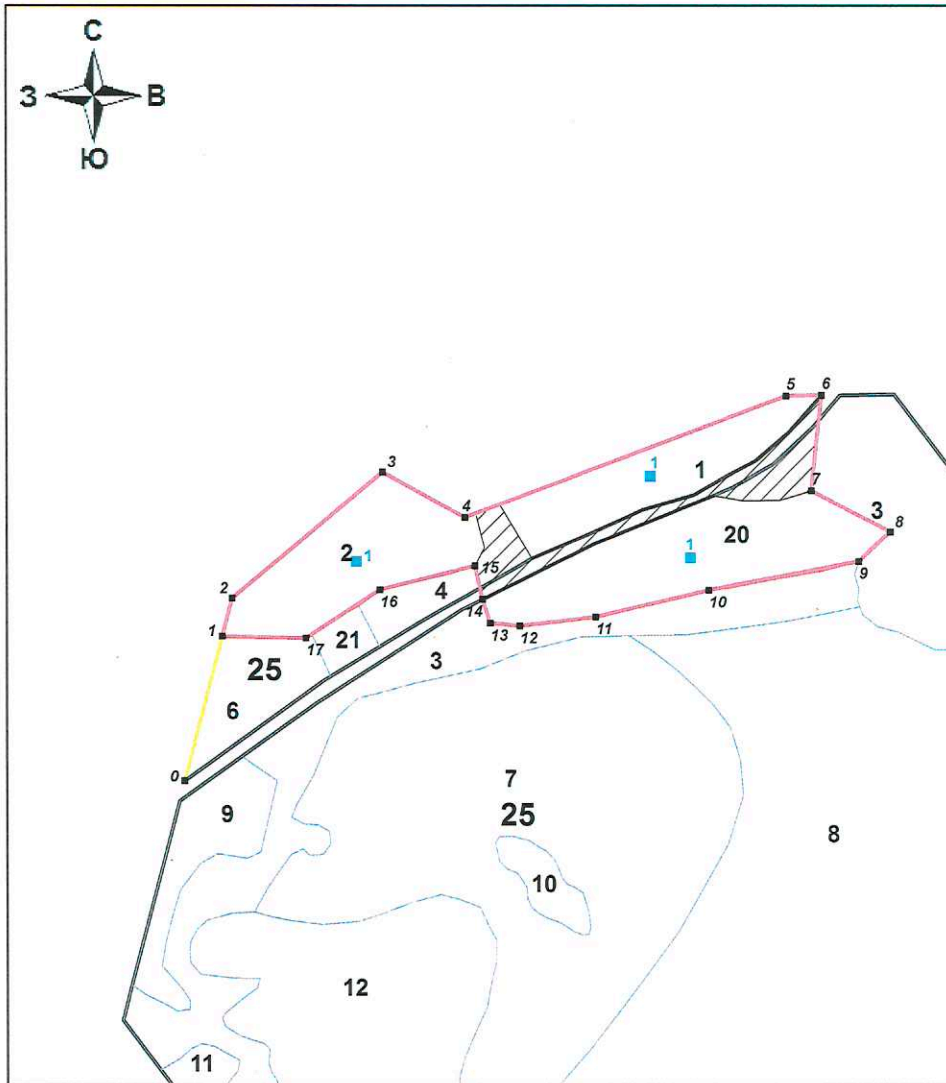
25-26.09.2023

Телефон

8 (3822) 24-90-11

### Абрис участка

М 1:10000



Условные обозначения:

- - ход привязки от 0 до 1
- обследуемый участок (S = 11,1 га)
- НЭП
- - площадка перече́та

№ квартала	№ выдела	№ лесопатологического выдела	Размеры ленты (круговой площадки) перече́та				Координаты начала, конца и поворотных точек лент перече́та/центры в круговых площадках перече́та		
			№ ленты (площадки)	Длина, м	Ширина, м	Радиус, м			Площадь, га
25	1	1	1	-	-	9,8	0,03	56° 1' 56,326" 85° 11' 21,980"	-
25	2	1	1	-	-	9,8	0,03	56° 1' 52,394" 85° 10' 59,624"	-
25	20	1	1	-	-	9,8	0,03	56° 1' 52,894" 85° 11' 25,199"	-

## Пространственное размещение лесопатологических выделов

Номера точек	Координаты		Длина, м
	X	Y	
0-1	85° 10' 46,980"	56° 1' 42,761"	197
1-2	85° 10' 49,547"	56° 1' 48,979"	52
2-3	85° 10' 50,236"	56° 1' 50,648"	259
3-4	85° 11' 1,496"	56° 1' 56,197"	124
4-5	85° 11' 7,893"	56° 1' 54,360"	454
5-6	85° 11' 32,219"	56° 1' 59,853"	46
6-7	85° 11' 34,902"	56° 1' 59,919"	125
7-8	85° 11' 34,313"	56° 1' 55,871"	117
8-9	85° 11' 40,408"	56° 1' 54,207"	56
9-10	85° 11' 38,072"	56° 1' 52,913"	201
10-11	85° 11' 26,690"	56° 1' 51,514"	154
11-12	85° 11' 18,091"	56° 1' 50,237"	101
12-13	85° 11' 12,291"	56° 1' 49,768"	39
13-14	85° 11' 10,038"	56° 1' 49,844"	33
14-15	85° 11' 9,385"	56° 1' 50,868"	45
15-16	85° 11' 8,749"	56° 1' 52,291"	129
16-17	85° 11' 1,512"	56° 1' 51,170"	117
17-1	85° 10' 55,939"	56° 1' 49,007"	110

Исполнитель работ по проведению лесопатологического обследования:

Ф.И.О. Балабуркин Антон Леонидович

Подпись



Дата составления документа

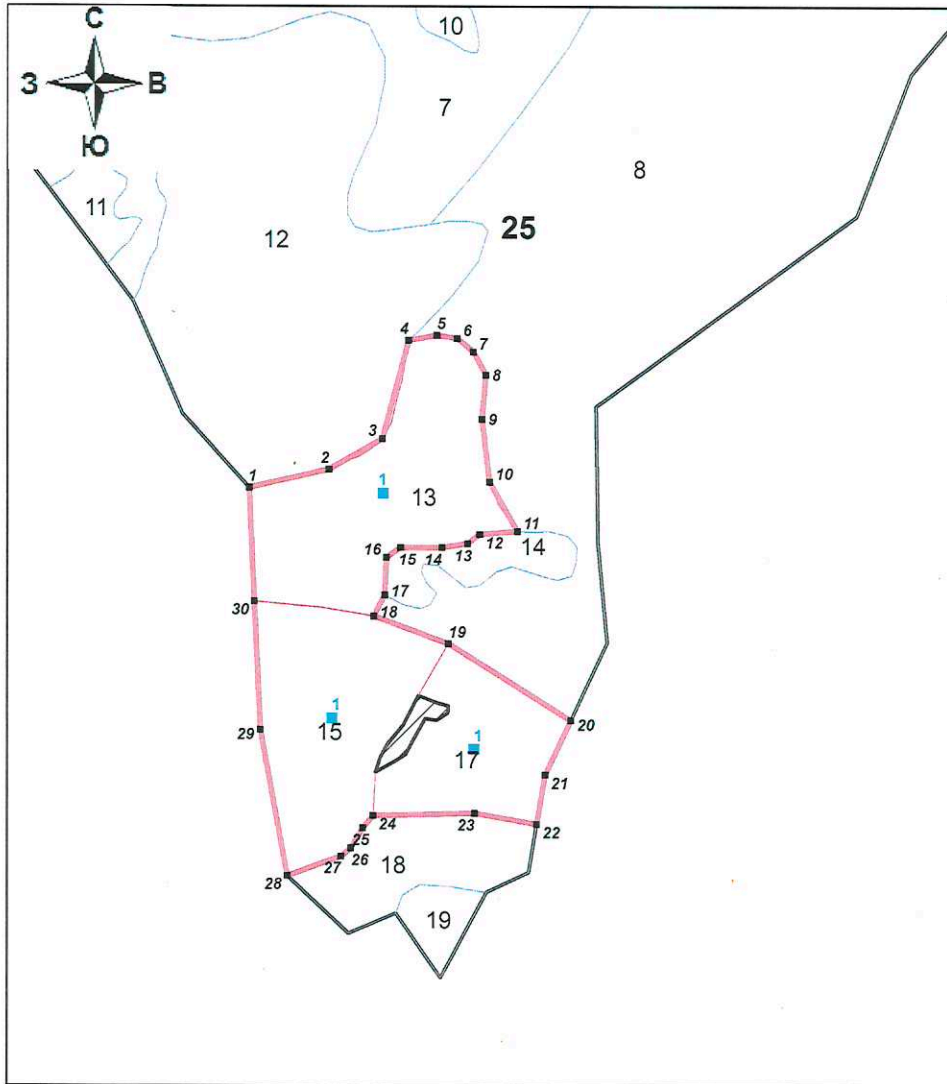
25-26.09.2023

Телефон

8 (3822) 24-90-11

### Абрис участка

М 1:10000



Условные обозначения:

- обследуемый участок (S = 15,9 га)
- НЭП
- площадка перече́та


№ квартала	№ выдела	№ лесопатологического выдела	Размеры ленты (круговой площадки) пере́чета					Координаты начала, конца и поворотных точек лент пере́чета/центры круговых площадок пере́чета	
			№ ленты (площадки)	Длина, м	Ширина, м	Радиус, м	Площадь, га		
25	13	1	1	-	-	9,8	0,03	56° 1' 17,813" 85° 11' 11,857"	-
25	15	1	1	-	-	9,8	0,03	56° 1' 8,165" 85° 11' 8,394"	-
25	17	1	1	-	-	9,8	0,03	56° 1' 6,986" 85° 11' 19,329"	-



## Пространственное размещение лесопатологических выделов

Номера точек	Координаты		Длина, м
	X	Y	
1-2	85° 11' 1,609"	56° 1' 17,864"	108
2-3	85° 11' 7,675"	56° 1' 18,730"	81
3-4	85° 11' 11,683"	56° 1' 20,083"	134
4-5	85° 11' 13,485"	56° 1' 24,312"	37
5-6	85° 11' 15,625"	56° 1' 24,562"	27
6-7	85° 11' 17,196"	56° 1' 24,448"	27
7-8	85° 11' 18,444"	56° 1' 23,892"	34
8-9	85° 11' 19,468"	56° 1' 22,921"	58
9-10	85° 11' 19,263"	56° 1' 21,028"	82
10-11	85° 11' 19,974"	56° 1' 18,381"	74
11-12	85° 11' 22,222"	56° 1' 16,332"	50
12-13	85° 11' 19,314"	56° 1' 16,148"	19
13-14	85° 11' 18,416"	56° 1' 15,745"	34
14-15	85° 11' 16,481"	56° 1' 15,552"	55
15-16	85° 11' 13,292"	56° 1' 15,505"	22
16-17	85° 11' 12,249"	56° 1' 15,058"	49
17-18	85° 11' 12,184"	56° 1' 13,446"	31
18-19	85° 11' 11,396"	56° 1' 12,530"	105
19-20	85° 11' 17,169"	56° 1' 11,437"	191
20-21	85° 11' 26,691"	56° 1' 8,285"	79
21-22	85° 11' 24,836"	56° 1' 5,921"	65
22-23	85° 11' 24,303"	56° 1' 3,811"	83
23-24	85° 11' 19,513"	56° 1' 4,213"	134
24-25	85° 11' 11,747"	56° 1' 3,989"	21
25-26	85° 11' 10,996"	56° 1' 3,453"	31
26-27	85° 11' 10,120"	56° 1' 2,577"	17
27-28	85° 11' 9,367"	56° 1' 2,217"	75
28-29	85° 11' 5,320"	56° 1' 1,320"	196
29-30	85° 11' 2,974"	56° 1' 7,530"	170
30-1	85° 11' 2,249"	56° 1' 13,017"	150

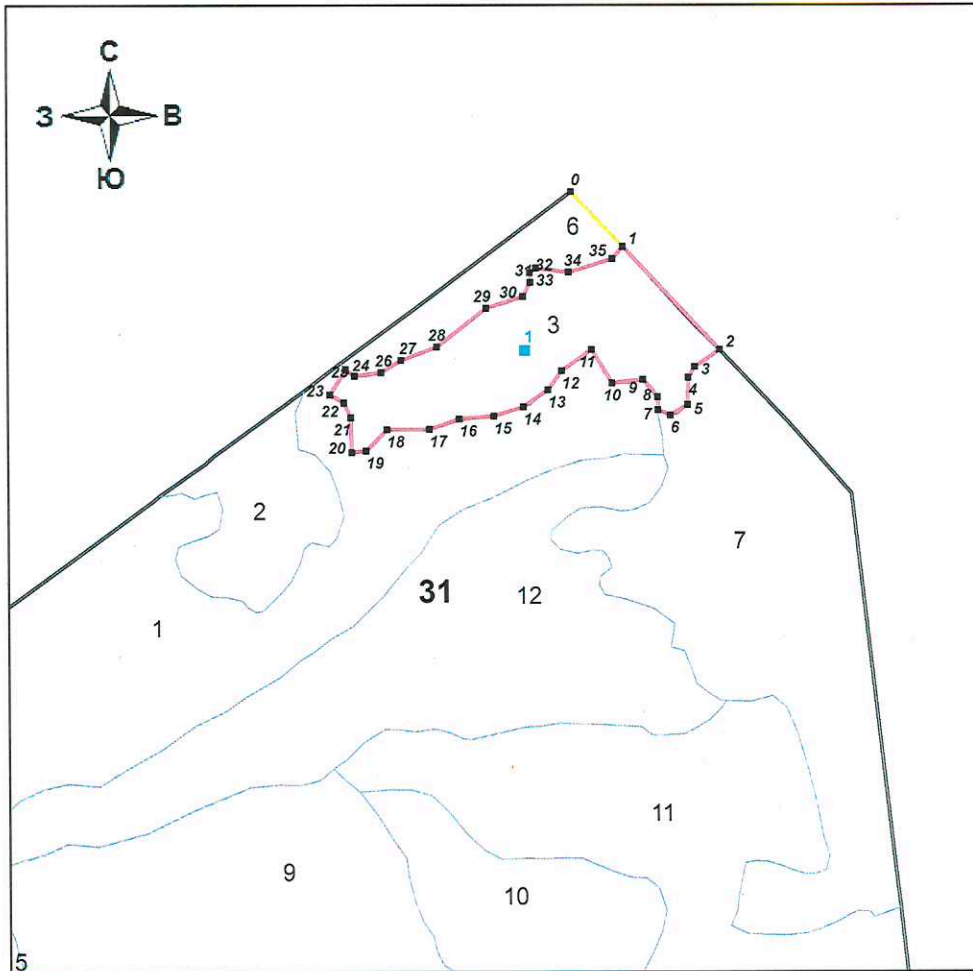
Исполнитель работ по проведению лесопатологического обследования:

Ф.И.О. Балабуркин Антон Леонидович Подпись 

Дата составления документа 25-26.09.2023 Телефон 8 (3822) 24-90-11

### Абрис участка

М 1:10000



Условные обозначения:

- - ход привязки от 0 до 1
- обследуемый участок (S = 6,0 га)
- - площадка пересчета

№ квартала	№ выдела	№ лесопатологического выдела	Размеры ленты (круговой площадки) пересчета					Координаты начала, конца и поворотных точек ленты пересчета/центра в круговых площадках пересчета	
			№ ленты (площадки)	Длина, м	Ширина, м	Радиус, м	Площадь, га		
31	3	1	1	-	-	9,8	0,03	55° 58' 36,843" 84° 59' 19,739"	-

### Пространственное размещение лесопатологических выделов

Номера точек	Координаты		Длина, м
	X	Y	
0-1	84° 59' 22,966"	55° 58' 43,553"	99
1-2	84° 59' 27,013"	55° 58' 41,289"	185
2-3	84° 59' 34,584"	55° 58' 37,048"	39
3-4	84° 59' 32,712"	55° 58' 36,292"	16
4-5	84° 59' 32,244"	55° 58' 35,824"	35
5-6	84° 59' 32,244"	55° 58' 34,672"	26
6-7	84° 59' 30,948"	55° 58' 34,204"	17
7-8	84° 59' 30,012"	55° 58' 34,420"	16
8-9	84° 59' 29,940"	55° 58' 34,960"	29
9-10	84° 59' 28,788"	55° 58' 35,680"	40
10-11	84° 59' 26,448"	55° 58' 35,500"	51
11-12	84° 59' 24,828"	55° 58' 36,904"	48
12-13	84° 59' 22,596"	55° 58' 35,968"	30
13-14	84° 59' 21,588"	55° 58' 35,140"	39
14-15	84° 59' 19,756"	55° 58' 34,382"	40
15-16	84° 59' 17,520"	55° 58' 33,952"	45
16-17	84° 59' 14,892"	55° 58' 33,808"	41
17-18	84° 59' 12,624"	55° 58' 33,340"	56
18-19	84° 59' 9,384"	55° 58' 33,268"	39
19-20	84° 59' 7,836"	55° 58' 32,332"	18
20-21	84° 59' 6,756"	55° 58' 32,260"	45
21-22	84° 59' 6,612"	55° 58' 33,736"	21
22-23	84° 59' 6,072"	55° 58' 34,348"	21
23-24	84° 59' 4,992"	55° 58' 34,672"	38
24-25	84° 59' 6,144"	55° 58' 35,752"	14
25-26	84° 59' 6,828"	55° 58' 35,500"	35
26-27	84° 59' 8,844"	55° 58' 35,680"	30
27-28	84° 59' 10,320"	55° 58' 36,220"	50
28-29	84° 59' 13,020"	55° 58' 36,832"	82
29-30	84° 59' 16,728"	55° 58' 38,524"	50
30-31	84° 59' 19,500"	55° 58' 39,064"	21
31-32	84° 59' 20,040"	55° 58' 39,676"	12
32-33	84° 59' 19,968"	55° 58' 40,072"	10
33-34	84° 59' 20,436"	55° 58' 40,288"	43
34-35	84° 59' 22,920"	55° 58' 40,144"	60
35-1	84° 59' 26,232"	55° 58' 40,756"	21

Исполнитель работ по проведению лесопатологического обследования:

Ф.И.О. Балабуркин Антон Леонидович

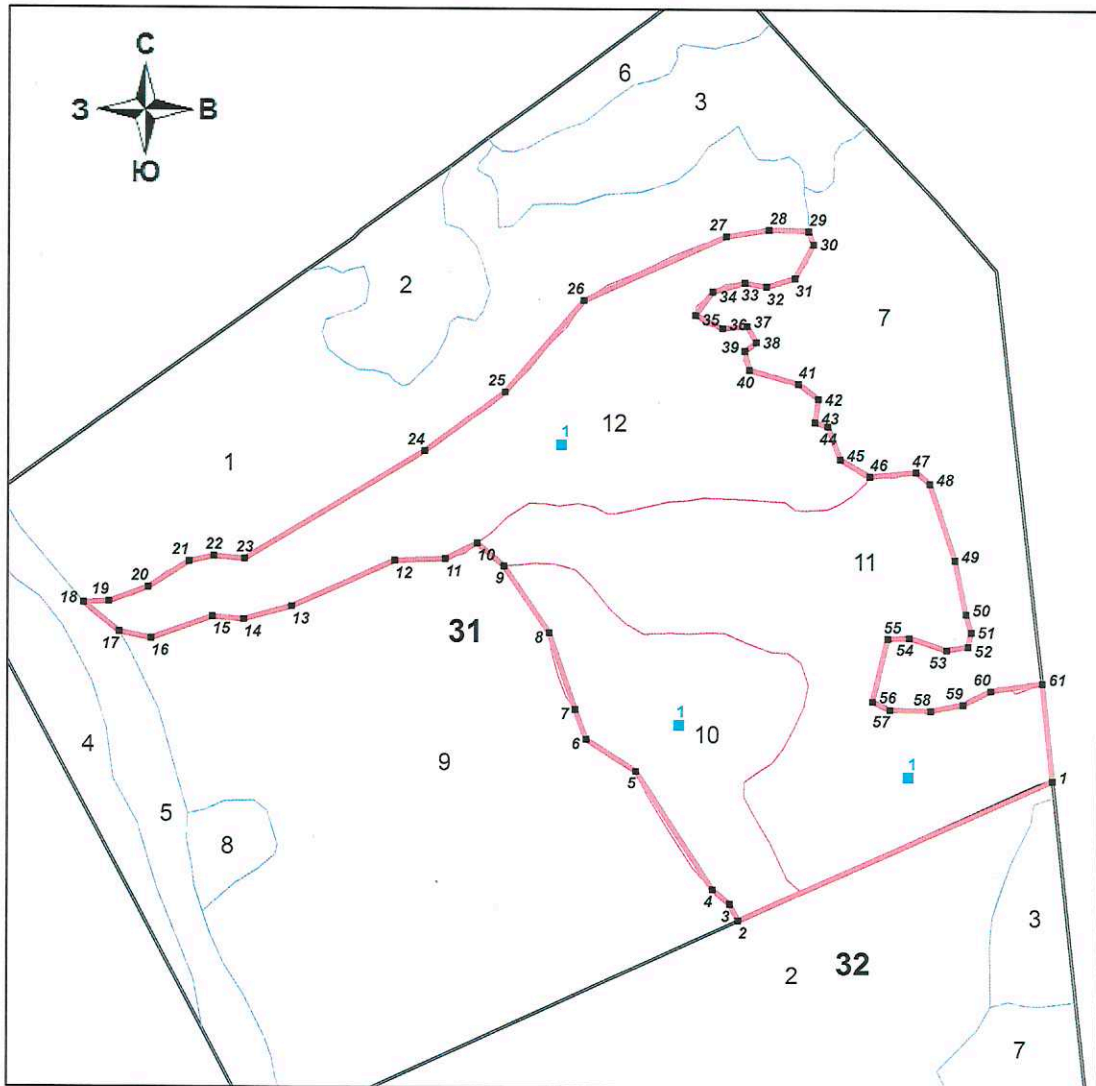
Подпись 

Дата составления документа 25-26.09.2023

Телефон 8 (3822) 24-90-11

### Абрис участка

М 1:10000



Условные обозначения:

- обследуемый участок (S = 43,5 га)
- площадка перече́та

№ квартала	№ выдела	№ лесопатологического выдела	Размеры ленты (круговой площадки) перече́та					Координаты начала, конца и поворотных точек лент перече́та/центро в круговых площадок перече́та	
			№ ленты (площадки)	Длина, м	Ширина, м	Радиус, м	Площадь, га		
31	10	1	1	-	-	9,8	0,03	55° 58' 11,340" 84° 59' 21,794"	-
31	11	1	1	-	-	9,8	0,03	55° 58' 9,417" 84° 59' 39,369"	-
31	12	1	1	-	-	9,8	0,03	55° 58' 23,128" 84° 59' 12,099"	-

### Пространственное размещение лесопатологических выделов

Номера точек	Координаты		Длина, м
	X	Y	
1-2	84° 59' 50,352"	55° 58' 9,401"	454
2-3	84° 59' 26,772"	55° 58' 2,992"	24
3-4	84° 59' 26,088"	55° 58' 3,676"	29
4-5	84° 59' 24,756"	55° 58' 4,288"	187
5-6	84° 59' 18,600"	55° 58' 9,256"	78
6-7	84° 59' 14,712"	55° 58' 10,552"	41
7-8	84° 59' 13,812"	55° 58' 11,812"	106
8-9	84° 59' 11,652"	55° 58' 15,052"	106
9-10	84° 59' 8,016"	55° 58' 17,824"	46
10-11	84° 59' 5,928"	55° 58' 18,760"	47
11-12	84° 59' 3,516"	55° 58' 18,040"	66
12-13	84° 58' 59,664"	55° 58' 17,896"	148
13-14	84° 58' 51,924"	55° 58' 15,807"	65
14-15	84° 58' 48,288"	55° 58' 15,195"	41
15-16	84° 58' 45,912"	55° 58' 15,267"	85
16-17	84° 58' 41,300"	55° 58' 14,259"	42
17-18	84° 58' 38,856"	55° 58' 14,490"	60
18-19	84° 58' 36,080"	55° 58' 15,692"	33
19-20	84° 58' 38,010"	55° 58' 15,767"	54
20-21	84° 58' 40,955"	55° 58' 16,419"	63
21-22	84° 58' 44,000"	55° 58' 17,568"	33
22-23	84° 58' 45,854"	55° 58' 17,830"	41
23-24	84° 58' 48,216"	55° 58' 17,751"	277
24-25	84° 59' 1,680"	55° 58' 22,612"	132
25-26	84° 59' 7,692"	55° 58' 25,240"	160
26-27	84° 59' 13,488"	55° 58' 29,272"	206
27-28	84° 59' 24,216"	55° 58' 32,188"	57
28-29	84° 59' 27,456"	55° 58' 32,512"	52
29-30	84° 59' 30,480"	55° 58' 32,512"	18
30-31	84° 59' 30,876"	55° 58' 31,972"	51
31-32	84° 59' 29,544"	55° 58' 30,496"	39
32-33	84° 59' 27,384"	55° 58' 30,100"	28
33-34	84° 59' 25,764"	55° 58' 30,244"	44
34-35	84° 59' 23,316"	55° 58' 29,812"	38
35-36	84° 59' 22,056"	55° 58' 28,804"	39
36-37	84° 59' 24,144"	55° 58' 28,264"	32
37-38	84° 59' 26,016"	55° 58' 28,408"	24
38-39	84° 59' 26,772"	55° 58' 27,724"	19
39-40	84° 59' 25,908"	55° 58' 27,328"	25
40-41	84° 59' 26,304"	55° 58' 26,536"	67
41-42	84° 59' 30,084"	55° 58' 25,996"	32
42-43	84° 59' 31,632"	55° 58' 25,384"	31
43-44	84° 59' 31,416"	55° 58' 24,376"	18
44-45	84° 59' 32,424"	55° 58' 24,232"	46
45-46	84° 59' 33,432"	55° 58' 22,828"	45
46-47	84° 59' 35,736"	55° 58' 22,145"	61
47-48	84° 59' 39,228"	55° 58' 22,397"	23
48-49	84° 59' 40,308"	55° 58' 21,929"	106
49-50	84° 59' 42,396"	55° 58' 18,689"	72
50-51	84° 59' 43,368"	55° 58' 16,421"	24
51-52	84° 59' 43,836"	55° 58' 15,665"	19

52-53	84° 59' 43,620"	55° 58' 15,053"	28
53-54	84° 59' 42,000"	55° 58' 14,873"	51
54-55	84° 59' 39,120"	55° 58' 15,341"	28
55-56	84° 59' 37,500"	55° 58' 15,269"	85
56-57	84° 59' 36,492"	55° 58' 12,569"	25
57-58	84° 59' 37,824"	55° 58' 12,245"	53
58-59	84° 59' 40,920"	55° 58' 12,245"	43
59-60	84° 59' 43,368"	55° 58' 12,569"	40
60-61	84° 59' 45,456"	55° 58' 13,181"	68
61-1	84° 59' 49,344"	55° 58' 13,577"	130

Исполнитель работ по проведению лесопатологического обследования:

Ф.И.О. Балабуркин Антон Леонидович

Подпись



Дата составления документа

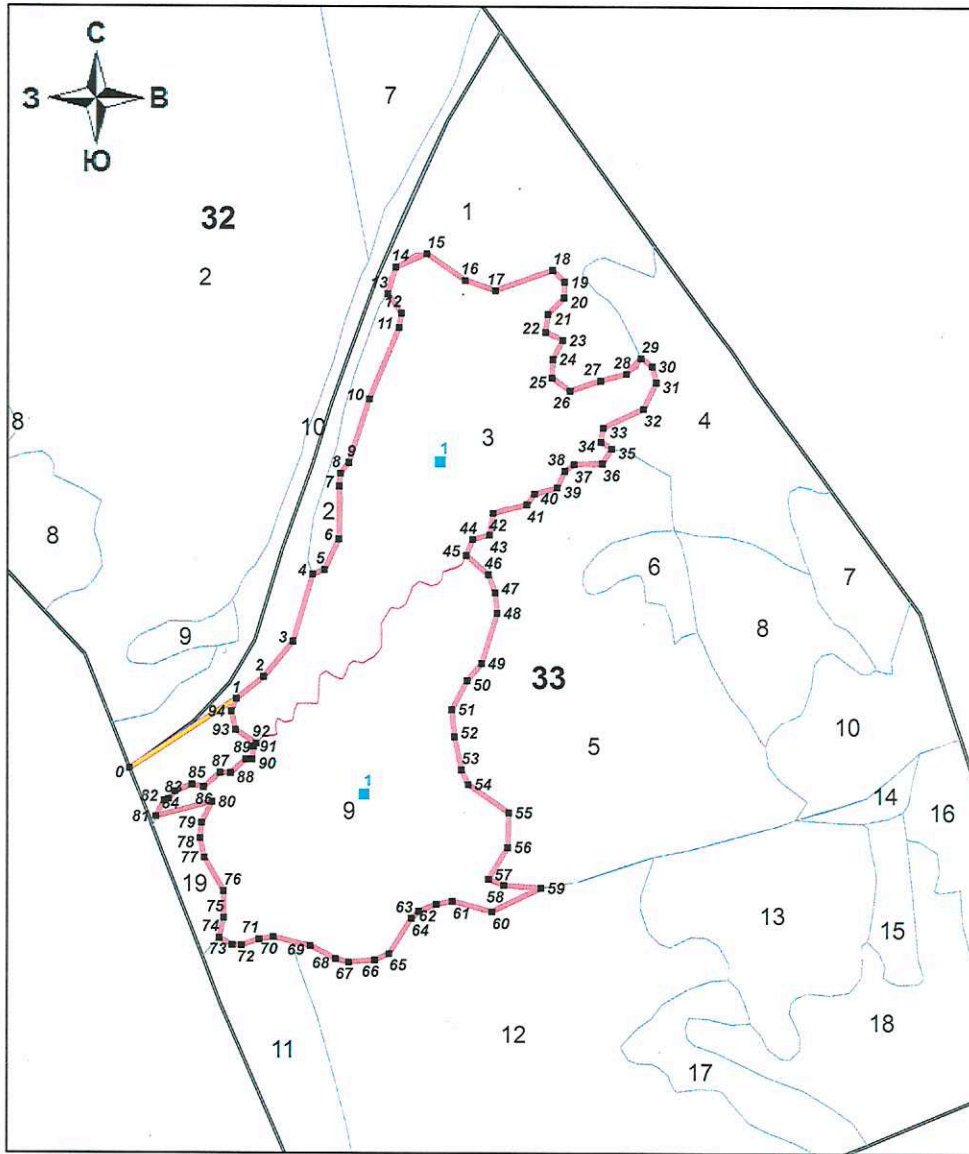
25-26.09.2023

Телефон

8 (3822) 24-90-11

### Абрис участка

М 1:10000



Условные обозначения:

- - ход привязки от 0 до 1
- обследуемый участок (S = 26,0 га)
- - площадка перече́та

№ квартала	№ выдела	№ лесопатологического выдела	Размеры ленты (круговой площадки) перече́та				Координаты начала, конца и поворотных точек лент перече́та/центро в круговых площадок перече́та		
			№ ленты (площадки)	Длина, м	Ширина, м	Радиус, м			Площадь, га
33	3	1	1	-	-	9,8	0,03	55° 57' 29,228" 84° 59' 55,659"	-
33	9	1	1	-	-	9,8	0,03	55° 57' 14,981" 84° 59' 50,601"	-

## Пространственное размещение лесопатологических выделов

Номера точек	Координаты		Длина, м
	X	Y	
0-1	84° 59' 32,712"	55° 57' 15,724"	167
1-2	84° 59' 40,668"	55° 57' 18,821"	46
2-3	84° 59' 42,684"	55° 57' 19,793"	60
3-4	84° 59' 44,844"	55° 57' 21,341"	92
4-5	84° 59' 46,176"	55° 57' 24,221"	16
5-6	84° 59' 47,076"	55° 57' 24,437"	44
6-7	84° 59' 48,084"	55° 57' 25,769"	69
7-8	84° 59' 48,012"	55° 57' 28,001"	16
8-9	84° 59' 48,084"	55° 57' 28,541"	17
9-10	84° 59' 48,696"	55° 57' 29,009"	89
10-11	84° 59' 50,100"	55° 57' 31,781"	102
11-12	84° 59' 52,188"	55° 57' 34,877"	19
12-13	84° 59' 52,332"	55° 57' 35,489"	30
13-14	84° 59' 51,252"	55° 57' 36,281"	36
14-15	84° 59' 51,792"	55° 57' 37,433"	44
15-16	84° 59' 54,132"	55° 57' 38,045"	61
16-17	84° 59' 57,120"	55° 57' 36,965"	42
17-18	84° 59' 59,460"	55° 57' 36,569"	80
18-19	85° 0' 3,780"	55° 57' 37,505"	21
19-20	85° 0' 4,716"	55° 57' 37,037"	21
20-21	85° 0' 4,716"	55° 57' 36,353"	30
21-22	85° 0' 3,528"	55° 57' 35,633"	23
22-23	85° 0' 3,384"	55° 57' 34,877"	25
23-24	85° 0' 4,716"	55° 57' 34,553"	28
24-25	85° 0' 3,996"	55° 57' 33,725"	24
25-26	85° 0' 3,996"	55° 57' 32,933"	29
26-27	85° 0' 5,400"	55° 57' 32,393"	42
27-28	85° 0' 7,704"	55° 57' 32,861"	35
28-29	85° 0' 9,648"	55° 57' 33,185"	28
29-30	85° 0' 10,728"	55° 57' 33,869"	18
30-31	85° 0' 11,592"	55° 57' 33,545"	22
31-32	85° 0' 11,952"	55° 57' 32,861"	38
32-33	85° 0' 11,052"	55° 57' 31,709"	58
33-34	85° 0' 8,028"	55° 57' 30,845"	19
34-35	85° 0' 7,884"	55° 57' 30,233"	16
35-36	85° 0' 8,712"	55° 57' 29,945"	23
36-37	85° 0' 8,028"	55° 57' 29,297"	37
37-38	85° 0' 5,868"	55° 57' 29,225"	14
38-39	85° 0' 5,184"	55° 57' 28,937"	24
39-40	85° 0' 4,644"	55° 57' 28,217"	31
40-41	85° 0' 2,916"	55° 57' 27,929"	17
41-42	85° 0' 2,376"	55° 57' 27,461"	45
42-43	84° 59' 59,820"	55° 57' 27,065"	29
43-44	84° 59' 59,604"	55° 57' 26,129"	23
44-45	84° 59' 58,308"	55° 57' 25,913"	22
45-46	84° 59' 57,840"	55° 57' 25,229"	39
46-47	84° 59' 59,604"	55° 57' 24,437"	25
47-48	85° 0' 0,144"	55° 57' 23,681"	26
48-49	85° 0' 0,360"	55° 57' 22,817"	69
49-50	84° 59' 59,280"	55° 57' 20,657"	29
50-51	84° 59' 58,200"	55° 57' 19,901"	43
51-52	84° 59' 57,120"	55° 57' 18,641"	35
52-53	84° 59' 57,372"	55° 57' 17,489"	44
53-54	84° 59' 57,984"	55° 57' 16,085"	21
54-55	84° 59' 58,524"	55° 57' 15,473"	65
55-56	85° 0' 1,692"	55° 57' 14,321"	45
56-57	85° 0' 1,692"	55° 57' 12,845"	48
57-58	85° 0' 0,288"	55° 57' 11,477"	22
58-59	85° 0' 1,476"	55° 57' 11,225"	49



59-60	85° 0' 4,320"	55° 57' 11,153"	72
60-61	85° 0' 0,612"	55° 57' 10,073"	53
61-62	84° 59' 57,588"	55° 57' 10,469"	21
62-63	84° 59' 56,364"	55° 57' 10,325"	25
63-64	84° 59' 55,032"	55° 57' 10,001"	13
64-65	84° 59' 54,492"	55° 57' 9,677"	55
65-66	84° 59' 52,872"	55° 57' 8,129"	20
66-67	84° 59' 51,792"	55° 57' 7,841"	34
67-68	84° 59' 49,812"	55° 57' 7,697"	18
68-69	84° 59' 48,804"	55° 57' 7,841"	37
69-70	84° 59' 46,860"	55° 57' 8,381"	50
70-71	84° 59' 44,016"	55° 57' 8,705"	19
71-72	84° 59' 42,936"	55° 57' 8,597"	24
72-73	84° 59' 41,604"	55° 57' 8,309"	11
73-74	84° 59' 40,920"	55° 57' 8,309"	19
74-75	84° 59' 39,912"	55° 57' 8,597"	27
75-76	84° 59' 40,200"	55° 57' 9,461"	35
76-77	84° 59' 40,128"	55° 57' 10,613"	51
77-78	84° 59' 38,580"	55° 57' 12,017"	26
78-79	84° 59' 38,220"	55° 57' 12,845"	20
79-80	84° 59' 38,292"	55° 57' 13,493"	30
80-81	84° 59' 39,048"	55° 57' 14,393"	76
81-82	84° 59' 34,800"	55° 57' 13,708"	23
82-83	84° 59' 35,412"	55° 57' 14,392"	6
83-84	84° 59' 35,736"	55° 57' 14,464"	12
84-85	84° 59' 36,204"	55° 57' 14,789"	24
85-86	84° 59' 37,500"	55° 57' 15,113"	15
86-87	84° 59' 38,364"	55° 57' 15,005"	29
87-88	84° 59' 39,588"	55° 57' 15,653"	13
88-89	84° 59' 40,380"	55° 57' 15,653"	27
89-90	84° 59' 41,532"	55° 57' 16,265"	8
90-91	84° 59' 42,000"	55° 57' 16,265"	16
91-92	84° 59' 42,072"	55° 57' 16,805"	5
92-93	84° 59' 42,288"	55° 57' 16,949"	32
93-94	84° 59' 40,668"	55° 57' 17,489"	25
94-1	84° 59' 40,308"	55° 57' 18,281"	17

Исполнитель работ по проведению лесопатологического обследования:

Ф.И.О. Балабуркин Антон Леонидович

Подпись



Дата составления документа

25-26.09.2023

Телефон

8 (3822) 24-90-11

Ведомость лесных участков с выявленными несоответствиями таксационным описаниям

Субъект Российской Федерации  
Участковое лесничество

Кемеровская область - Кузбасс  
Пашковское

Лесничество  
Урочище (лесная дача)

Яшкское  
Пашковское-2

1	2	3	4	5	6	7	8	9	10	Таксационная характеристика							Заложено пробных площадей			
										11	12	13	14	15	16	17	18	19	20	21
Под проведения лесоустройства	Номер квартала	Номер выдела, га	Площадь выдела, га	Целевое назначение леса	Категория защитных лесов	ОЗУ	Источник данных	Номер лесопатологического выдела	Площадь лесопатологического выдела, га	состав	порода	возраст, лет	средняя высота, м	средний диаметр, см	тип леса	полнота	бонитет	запас, м. куб/га	количество, шт	Общая площадь, га
1989	22	6	23,0	Э	.	.	ТО	-	-	10	К	140	36	36	РТ	0,6	2	260	-	-
							Ф			10	К	174	40	40	РТ	0,6	2	300	-	-

Условные обозначения:

ТО - таксационные описания

Ф - фактическая характеристика лесного насаждения

Исполнитель работ по проведению лесопатологического обследования:

Фамилия, имя и отчество (при наличии)

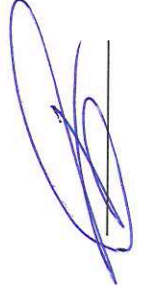
Фамилия, имя и отчество (при наличии)

Дата составления документа

Балабуркин А.Л.

-

26.10.2023



**Результаты проведения лесопатологического обследования лесных насаждений за сентябрь 2023 г.**

Субъект Российской Федерации  
Участковое лесничество

Кемеровская область - Кузбасс  
Пашковское

Лесничество  
Урочище (лесная дача)

Япкинское  
Пашковское-2

Номер квартала	Номер выдела	Площадь выдела, га	Целевое назначение лесов	Категория защитных лесов	ОЗУ	Номер лесопатологического выдела	Площадь лесопатологического выдела, га	Таксационная характеристика лесного насаждения								Распределение деревьев по категориям состояния, % от запаса												Назначенные мероприятия							
								состав	порода	возраст	средняя высота, м	средний диаметр, см	тип леса	плотота	фонитет	запас, куб. м/га	число деревьев на временной пробной площади, шт.	ослабленные			сильно ослабленные			ухаживающие			свежий сухой			свежий бурелом			старый сухой		
Н	Р	Н	Р	Н	Р	Н	Р	Н	Р	Н	Р	Н	Р	Н	Р	Н	Р	Н	Р	Н	Р	Н	Р	Н	Р	Н	Р	Н	Р	Н	Р	Н	Р		
1	2	3	4	5	6	7	8	9	10	11	12	13	14	15	16	17	18	19	20	21	22	23	24	25	26	27	28	29	30	31	32	33	34	35	36
22	6	23	Э	-	-	-	-	10	К	174	25	40	РГ	0,6	2	300	-	60,0	60,0	35,0	35,0	5,0	5,0	5,0	5,0	5,0	5,0	5,0	5,0	5,0	5,0	5,0	5,0	5,0	5,0
								<b>Итого</b>																											

Условные обозначения:  
Н - деревья не подлежат рубке  
Р - деревья подлежат рубке

Исполнитель работ по проведению лесопатологического обследования:

Фамилия, имя и отчество (при наличии)  
Фамилия, имя и отчество (при наличии)

Дата составления документа

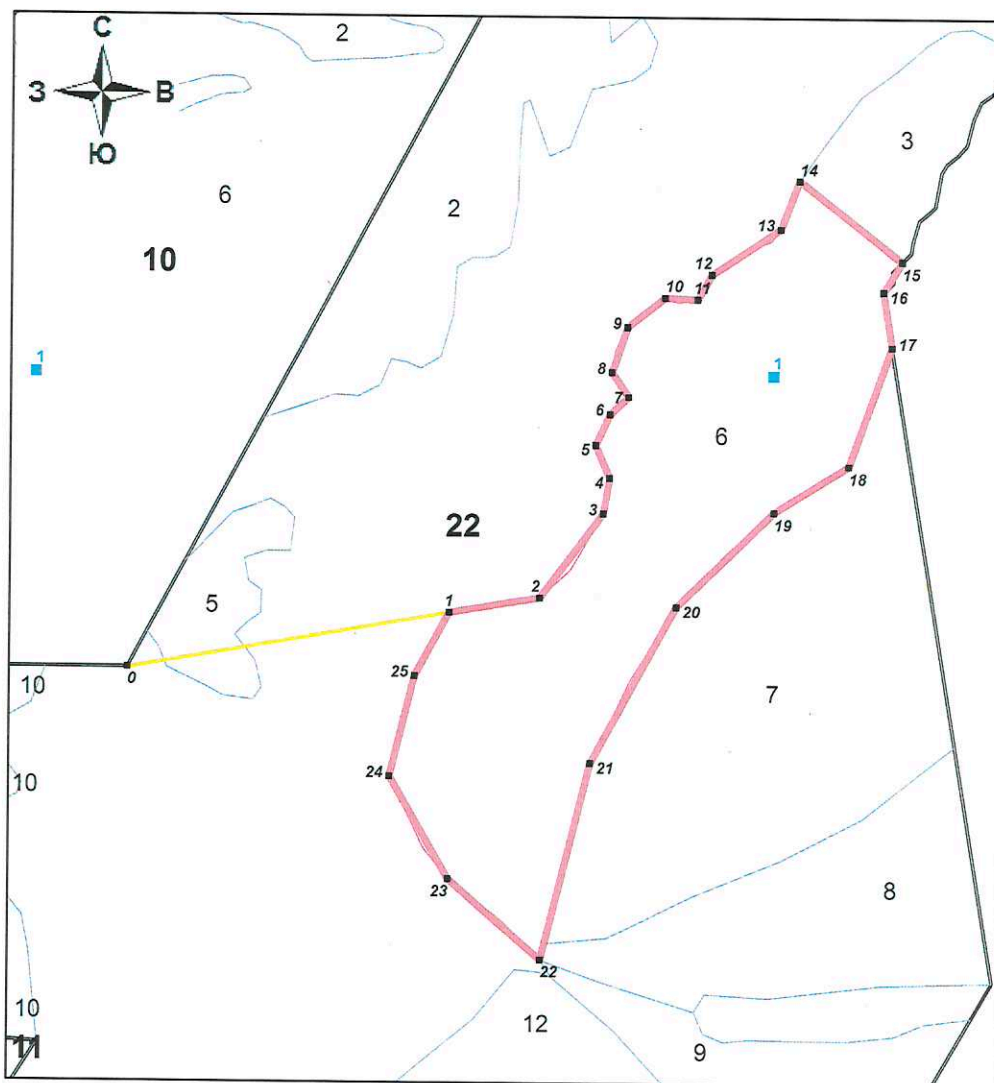
Балабуркин А.Л.

подпись  
подпись



### Абрис участка

М 1:10000



Условные обозначения:

- - ход привязки от 0 до 1
- обследуемый участок (S = 23,0 га)
- - площадка пересчета

№ квартала	№ выдела	№ лесопатологического выдела	Размеры ленты (круговой площадки) пересчета				Координаты поворотных точек лент пересчета/центры в круговых площадках пересчета		
			№ ленты (площадки)	Длина, м	Ширина, м	Радиус, м			
22	6	1	1	-	-	9,8	0,03	56° 9' 9,683" 85° 6' 4,293"	-

## Пространственное размещение лесопатологических выделов

Номера точек	Координаты		Длина, м
	X	Y	
0-1	85° 5' 15,709"	56° 8' 56,339"	429
1-2	85° 5' 40,106"	56° 8' 59,126"	121
2-3	85° 5' 46,993"	56° 8' 59,875"	138
3-4	85° 5' 51,623"	56° 9' 3,543"	47
4-5	85° 5' 52,022"	56° 9' 5,070"	46
5-6	85° 5' 50,881"	56° 9' 6,438"	44
6-7	85° 5' 51,886"	56° 9' 7,781"	33
7-8	85° 5' 53,275"	56° 9' 8,529"	39
8-9	85° 5' 51,922"	56° 9' 9,566"	62
9-10	85° 5' 53,012"	56° 9' 11,499"	62
10-11	85° 5' 55,799"	56° 9' 12,803"	43
11-12	85° 5' 58,297"	56° 9' 12,774"	37
12-13	85° 5' 59,312"	56° 9' 13,847"	108
13-14	85° 6' 4,446"	56° 9' 15,848"	67
14-15	85° 6' 5,767"	56° 9' 17,908"	171
15-16	85° 6' 13,788"	56° 9' 14,657"	46
16-17	85° 6' 12,434"	56° 9' 13,354"	73
17-18	85° 6' 13,230"	56° 9' 11,032"	166
18-19	85° 6' 10,249"	56° 9' 5,905"	116
19-20	85° 6' 4,648"	56° 9' 3,832"	178
20-21	85° 5' 57,433"	56° 8' 59,684"	235
21-22	85° 5' 51,284"	56° 8' 52,898"	267
22-23	85° 5' 47,944"	56° 8' 44,467"	161
23-24	85° 5' 40,682"	56° 8' 47,779"	155
24-25	85° 5' 35,941"	56° 8' 52,048"	136
25-1	85° 5' 37,630"	56° 8' 56,372"	95

Исполнитель работ по проведению лесопатологического обследования:

Ф.И.О. Балабуркин Антон Леонидович

Подпись 

Дата составления документа 25-26.09.2023

Телефон 8 (3822) 24-90-11

Ведомость лесных участков с выявленными несоответствиями таксационным описаниям

Субъект Российской Федерации  
Участковое лесничество

Кемеровская область - Кузбасс  
Яшкинское

Лесничество  
Урочище (лесная дача)

Яшкинское  
Литвиновское-1

Год проведения лесосурьютства	Номер квартала	Номер выдела, га	Площадь выдела, га	Целевое назначение леса	Защит. полосы вдоль дорог	Категория защитных лесов	ОЗУ	Источник данных	Номер лесопатологического выдела	Площадь лесопатологического выдела, га	Таксационная характеристика								Заложено пробных площадей			
											состав	порода	возраст, лет	средняя высота, м	средний диаметр, см	тип леса	полнота	бонитет	запас, м. куб/га	количество, шт	Общая площадь, га	
1991	8	2	3,0	Защ			7	ТО	-	10	11	12	13	14	15	16	17	18	19	20	21	
											9	К	70	18	32	РГ	0,6	1	190	-	-	
											1	Б	50	18	20							
											9	К	102	20	40	РГ	0,6	1	230	-	-	
											1	Б	82	20	28							
1991	8	9	2,5	Э			-	ТО	-	-	4	К	55	16	28	РГ	0,5	1А	140	-	-	
											5	Б	40	16	16							
											1	Ос	40	16	16							
											4	К	87	18	36	РГ	0,5	1А	200	-	-	
											5	Б	72	20	28							
											1	Ос	72	20	28							
1991	19	10	25,0	Э			-	ТО	-	-	10	К	120	24	40	РГ	0,6	1	240	-	-	
											10	К	152	24	40	РГ	0,6	1	240	-	-	
1991	19	11	20,0	Э			-	ТО	1	12,4	5	К	90	21	28	РГ	0,6	1	240	-	-	
											5	С	90	22	30							
											5	К	122	22	36	РГ	0,6	1	300	-	-	
											5	С	122	23	36							
1991	19	11	20,0	Э			-	ТО	2	7,6	5	К	90	21	28	РГ	0,6	1	240	-	-	
											5	С	90	22	30							
											5	К	122	22	36	РГ	0,6	1	300	-	-	
											5	С	122	23	36							

Условные обозначения:  
ТО - таксационные описания  
Ф - фактическая характеристика лесного насаждения

Исполнитель работ по проведению лесопатологического обследования:

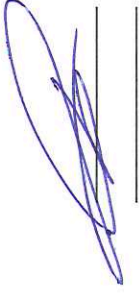
Фамилия, имя и отчество (при наличии)

Фамилия, имя и отчество (при наличии)

Дата составления документа

Балабуркин А.Л.

26.10.2023







Условные обозначения:

Н - деревья не подлежат рубке

Р - деревья подлежат рубке

Исполнитель работ по проведению лесопатологического обследования:

Фамилия, имя и отчество (при наличии)

Фамилия, имя и отчество (при наличии)

Дата составления документа

Балабуркин А.Л.

26.10.2023

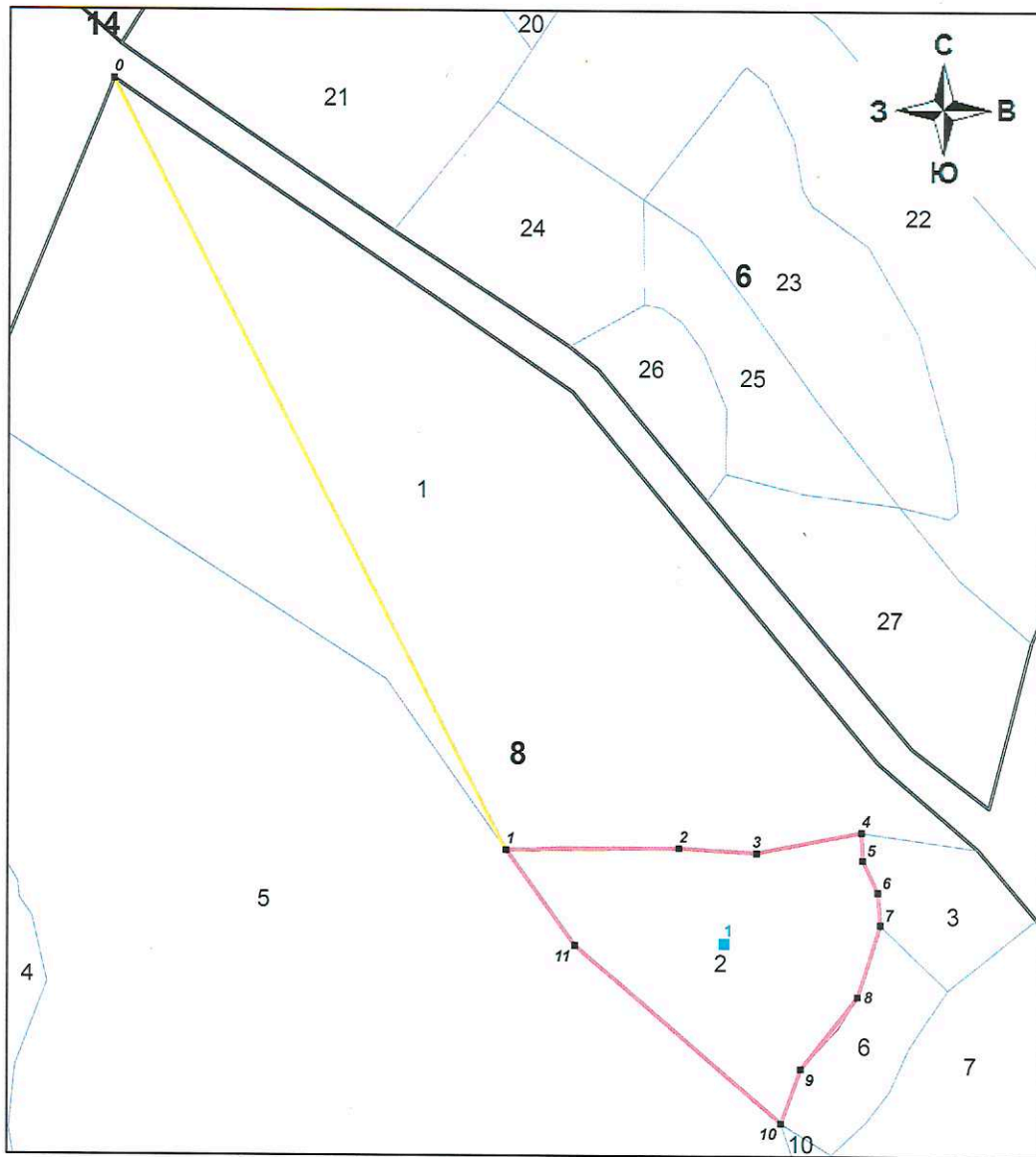
подпись

подпись



Абрис участка

М 1:5000



Условные обозначения:

- - ход привязки от 0 до 1
- обследуемый участок (S = 3,0 га)
- - площадка перече́та

№ квартала	№ выдела	№ лесопатологического выдела	Размеры ленты (круговой площадки) перече́та				Координаты начала, конца и поворотных точек лент перече́та/центро в круговых площадок перече́та		
			№ ленты (площадки)	Длина, м	Ширина, м	Радиус, м		Площадь, га	
8	2	1	1	-	-	9,8	0,03	55° 51' 24,724" 85° 13' 30,100"	-

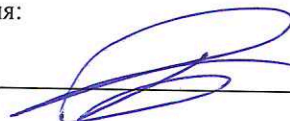
## Пространственное размещение лесопатологических выделов

Номера точек	Координаты		Длина, м
	X	Y	
0-1	85° 13' 5,902"	55° 51' 42,791"	571
1-2	85° 13' 21,662"	55° 51' 26,574"	114
2-3	85° 13' 28,258"	55° 51' 26,709"	51
3-4	85° 13' 31,238"	55° 51' 26,649"	70
4-5	85° 13' 35,195"	55° 51' 27,164"	18
5-6	85° 13' 35,267"	55° 51' 26,567"	23
6-7	85° 13' 35,879"	55° 51' 25,883"	21
7-8	85° 13' 36,016"	55° 51' 25,188"	50
8-9	85° 13' 35,224"	55° 51' 23,633"	60
9-10	85° 13' 33,139"	55° 51' 22,059"	37
10-11	85° 13' 32,444"	55° 51' 20,897"	179
11-1	85° 13' 24,406"	55° 51' 24,561"	78

Исполнитель работ по проведению лесопатологического обследования:

Ф.И.О. Балабуркин Антон Леонидович

Подпись



Дата составления документа

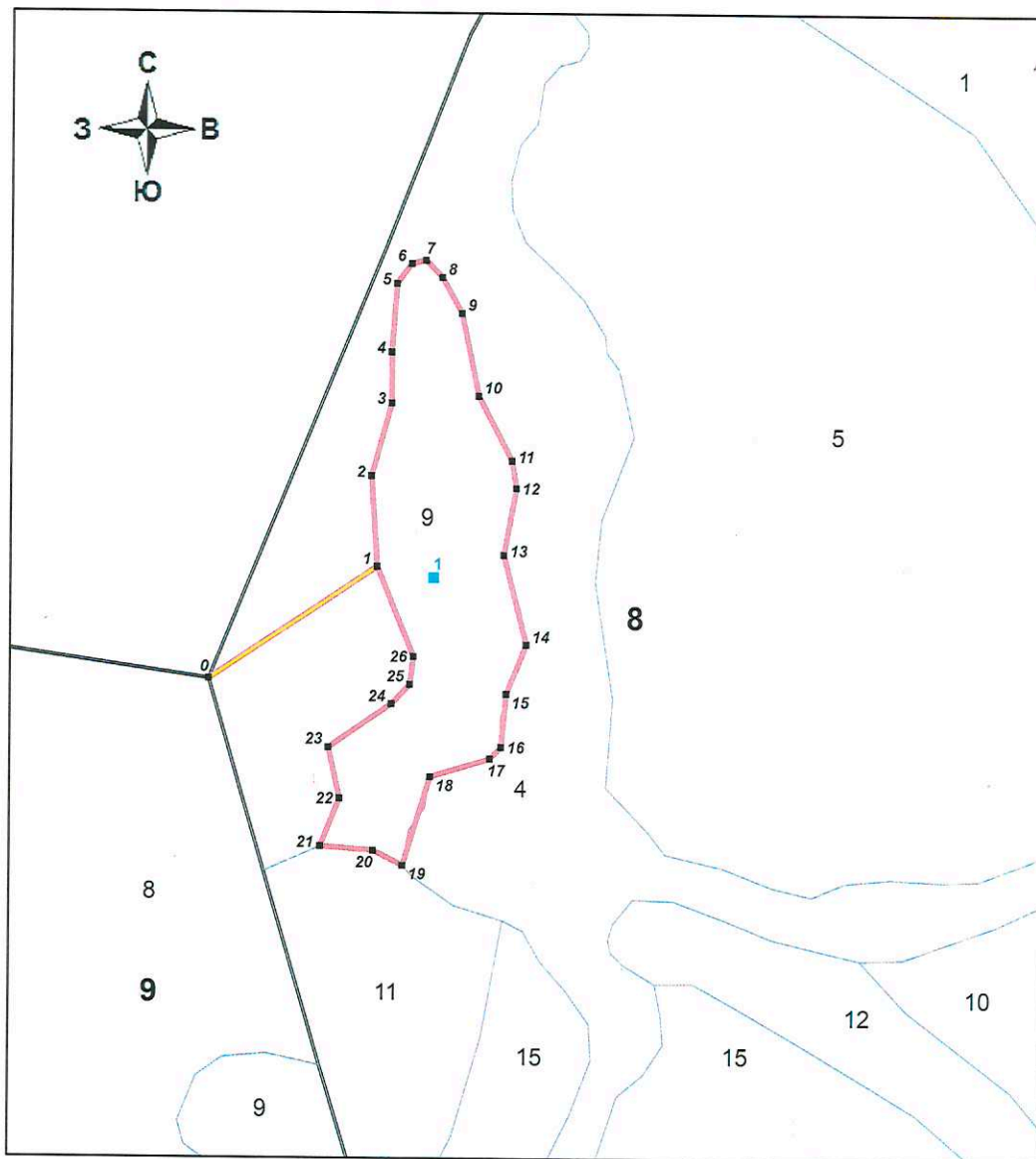
25-26.09.2023

Телефон

8 (3822) 24-90-11

### Абрис участка

М 1:5000



Условные обозначения:


- - ход привязки от 0 до 1
- обследуемый участок (S = 2,5 га)
- - площадка перече́та

№ квартала	№ выдела	№ лесопатологического выдела	Размеры ленты (круговой площадки) пере́чета					Координаты начала, конца и поворотных точек лент пере́чета/центро в круговых площадок пере́чета	
			№ ленты (площадки)	Длина, м	Ширина, м	Радиус, м	Площадь, га		
8	9	1	1	-	-	9,8	0,03	55° 51' 20,356" 85° 12' 56,855"	-

## Пространственное размещение лесопатологических выделов

Номера точек	Координаты		Длина, м
	X	Y	
0-1	85° 12' 48,413"	55° 51' 18,030"	133
1-2	85° 12' 54,684"	55° 51' 20,522"	60
2-3	85° 12' 54,371"	55° 51' 22,455"	49
3-4	85° 12' 55,048"	55° 51' 24,021"	33
4-5	85° 12' 54,982"	55° 51' 25,113"	45
5-6	85° 12' 55,116"	55° 51' 26,584"	16
6-7	85° 12' 55,645"	55° 51' 27,016"	9
7-8	85° 12' 56,178"	55° 51' 27,102"	15
8-9	85° 12' 56,826"	55° 51' 26,739"	27
9-10	85° 12' 57,625"	55° 51' 25,990"	56
10-11	85° 12' 58,356"	55° 51' 24,226"	48
11-12	85° 12' 59,713"	55° 51' 22,869"	18
12-13	85° 12' 59,904"	55° 51' 22,278"	44
13-14	85° 12' 59,512"	55° 51' 20,842"	60
14-15	85° 13' 0,473"	55° 51' 18,952"	35
15-16	85° 12' 59,756"	55° 51' 17,879"	35
16-17	85° 12' 59,630"	55° 51' 16,749"	10
17-18	85° 12' 59,209"	55° 51' 16,497"	41
18-19	85° 12' 56,952"	55° 51' 16,072"	61
19-20	85° 12' 56,002"	55° 51' 14,157"	21
20-21	85° 12' 54,860"	55° 51' 14,463"	35
21-22	85° 12' 52,848"	55° 51' 14,520"	34
22-23	85° 12' 53,525"	55° 51' 15,553"	34
23-24	85° 12' 53,035"	55° 51' 16,637"	50
24-25	85° 12' 55,390"	55° 51' 17,595"	17
25-26	85° 12' 56,070"	55° 51' 18,027"	18
26-1	85° 12' 56,182"	55° 51' 18,632"	63

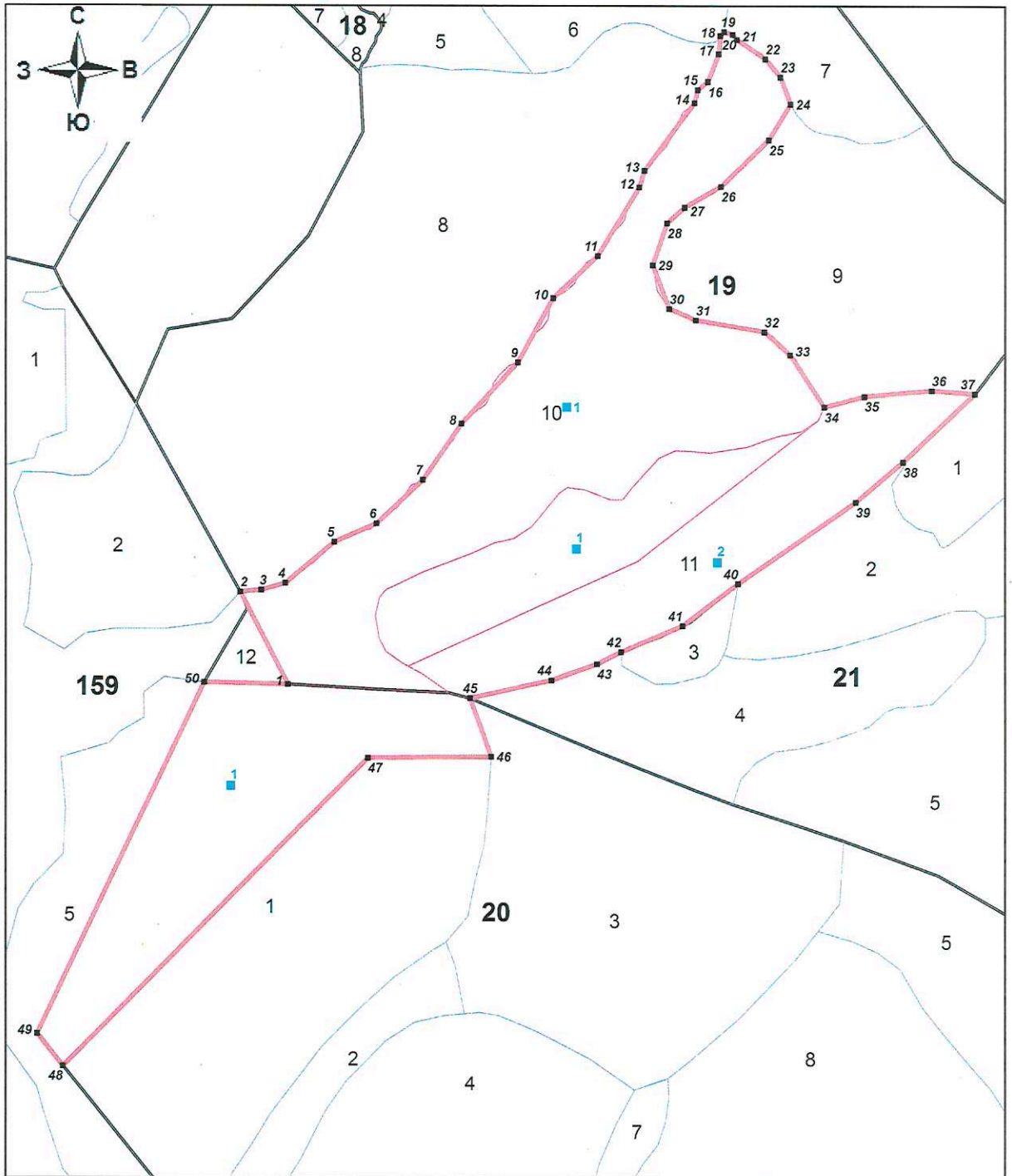
Исполнитель работ по проведению лесопатологического обследования:

Ф.И.О. Балабуркин Антон Леонидович Подпись 

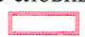

Дата составления документа 25-26.09.2023 Телефон 8 (3822) 24-90-11

### Абрис участка

М 1:10000



Условные обозначения:

-  - обследуемый участок (S = 59,1 га)
-  - площадка перечета

№ квартала	№ выдела	№ лесопатологического выдела	Размеры ленты (круговой площадки) перечета					Координаты начала, конца и поворотных точек лент перечета/центров круговых площадок перечета	
			№ ленты (площадки)	Длина, м	Ширина, м	Радиус, м	Площадь, га		
19	10	1	1	-	-	9,8	0,03	55° 45' 31,747" 85° 26' 5,352"	-
19	11	1	1	-	-	9,8	0,03	55° 45' 24,472" 85° 26' 6,520"	
19	11	2	1	-	-	9,8	0,03	55° 45' 23,952" 85° 26' 19,444"	
20	1	1	1	-	-	9,8	0,03	55° 45' 11,833" 85° 25' 35,305"	

## Пространственное размещение лесопатологических выделов

Номера точек	Координаты		Длина, м
	X	Y	
1-2	85° 25' 40,328"	55° 45' 17,127"	165
2-3	85° 25' 35,764"	55° 45' 21,825"	33
3-4	85° 25' 37,679"	55° 45' 21,947"	40
4-5	85° 25' 39,893"	55° 45' 22,340"	101
5-6	85° 25' 44,287"	55° 45' 24,515"	73
6-7	85° 25' 48,123"	55° 45' 25,515"	101
7-8	85° 25' 52,271"	55° 45' 27,819"	108
8-9	85° 25' 55,708"	55° 45' 30,759"	132
9-10	85° 26' 0,776"	55° 45' 33,961"	117
10-11	85° 26' 3,875"	55° 45' 37,333"	98
11-12	85° 26' 7,872"	55° 45' 39,562"	127
12-13	85° 26' 11,543"	55° 45' 43,124"	27
13-14	85° 26' 11,982"	55° 45' 43,984"	133
14-15	85° 26' 16,415"	55° 45' 47,500"	21
15-16	85° 26' 16,674"	55° 45' 48,166"	20
16-17	85° 26' 17,605"	55° 45' 48,588"	46
17-18	85° 26' 18,518"	55° 45' 50,016"	28
18-19	85° 26' 18,647"	55° 45' 50,931"	8
19-20	85° 26' 18,989"	55° 45' 51,147"	14
20-21	85° 26' 19,766"	55° 45' 51,018"	10
21-22	85° 26' 20,170"	55° 45' 50,751"	54
22-23	85° 26' 22,798"	55° 45' 49,812"	37
23-24	85° 26' 24,212"	55° 45' 48,897"	45
24-25	85° 26' 25,177"	55° 45' 47,544"	66
25-26	85° 26' 23,266"	55° 45' 45,682"	105
26-27	85° 26' 19,010"	55° 45' 43,245"	66
27-28	85° 26' 15,727"	55° 45' 42,147"	37
28-29	85° 26' 14,143"	55° 45' 41,312"	70
29-30	85° 26' 12,940"	55° 45' 39,150"	74
30-31	85° 26' 14,529"	55° 45' 36,919"	46
31-32	85° 26' 16,976"	55° 45' 36,358"	110
32-33	85° 26' 23,270"	55° 45' 35,827"	55
33-34	85° 26' 25,684"	55° 45' 34,680"	99
34-35	85° 26' 28,900"	55° 45' 32,035"	65
35-36	85° 26' 32,536"	55° 45' 32,629"	107
36-37	85° 26' 38,674"	55° 45' 33,021"	69
37-38	85° 26' 42,659"	55° 45' 32,906"	158
38-39	85° 26' 36,202"	55° 45' 29,310"	98
39-40	85° 26' 31,960"	55° 45' 27,186"	227
40-41	85° 26' 21,390"	55° 45' 22,848"	110
41-42	85° 26' 16,422"	55° 45' 20,611"	106
42-43	85° 26' 10,842"	55° 45' 19,183"	43
43-44	85° 26' 8,657"	55° 45' 18,527"	76
44-45	85° 26' 4,531"	55° 45' 17,649"	133
45-46	85° 25' 57,083"	55° 45' 16,627"	99
46-47	85° 25' 59,138"	55° 45' 13,628"	197
47-48	85° 25' 47,810"	55° 45' 13,416"	692
48-49	85° 25' 20,573"	55° 44' 57,107"	66
49-50	85° 25' 18,127"	55° 44' 58,752"	621
50-1	85° 25' 32,671"	55° 45' 17,116"	133

Исполнитель работ по проведению лесопатологического обследования:

Ф.И.О. Балабуркин Антон Леонидович

Подпись



Дата составления документа

25-26.09.2023

Телефон

8 (3822) 24-90-11