

УТВЕРЖДАЮ:

Должность Начальник
территориального отдела по
Яшкинскому лесничеству
Ф.И.О. Костюченко А.С.

Дата 02.12.2022

Акт
лесопатологического обследования № 14

лесных насаждений Яшкинского лесничества (лесопарка)
Кузбасс
(субъект Российской Федерации)

Способ лесопатологического обследования: 1. Визуальный
2. Инструментальный

Место проведения

Участковое лесничество	Урочище (дача)	Квартал (кварталы)	Выдел (выделы)	Площадь, га
Яшкинское	Пачинское	159	1	16

Лесопатологическое обследование проведено на общей площади 16 га.

2. Инструментальное обследование лесного участка. * квартал 159, выдел 1

2.1. Фактическая таксационная характеристика лесного насаждения соответствует (не соответствует) (нужное подчеркнуть) таксационному описанию. Причины несоответствия: отсутствуют

Ведомость лесных участков с выявленными несоответствиями таксационным описаниям приведена в приложении 1 к Акту.

2.2. Состояние насаждений: с нарушенной устойчивостью
 с утраченной устойчивостью

причины повреждения: повреждение (заселено или отработано) повреждение (заселено или отработано) короед союзный (код 316), механические повреждения (код 703).

Заселено (отработано) стволовыми вредителями:

Вид вредителя	Порода	Встречаемость (% заселённых деревьев, отработанных)	Степень заселения лесного насаждения (слабая, средняя, сильная)
Короед союзный (многоходовый)	К	38,1/13,9	Сильная

Повреждено огнём:

Вид пожара	Порода	Состояние корневых лап		Состояние корневой шейки		Подсушивание луба	
		процент повреждённых огнём корней	процент деревьев с данным повреждением	ожог корневой шейки по окружности и (1/4; 2/4; 3/4; более 3/4)	процент деревьев с данным повреждением	по окружности (1/4; 2/4; 3/4; более 3/4)	процент деревьев с данным повреждением

Поражено болезнями:

Вид болезни	Порода	Встречаемость (% поражённых деревьев)	Степень поражения лесного насаждения (слабая, средняя, сильная)

2.3. Выборке подлежит 15,4 % деревьев,

в том числе:

ослабленных 0 % (причины назначения) _____ ;

сильно ослабленных 0 % (причины назначения) _____ ;

усыхающих 4,0 % (причины назначения) Заселено короед союзный (многоходовый) ;

свежего сухостоя 5,2 %.

в том числе: свежего ветровала _____ %;

свежего бурелома _____ %;

старого ветровала 2,2 %;

в том числе: старого бурелома 0 %;

старого сухостоя 4,0 %;

аварийных 0 %.

2.4. Полнота лесного насаждения после уборки деревьев, подлежащих рубке, составит 0,70 .

Критическая полнота для данной категории лесных насаждений составляет 0,30 .

Средняя категория состояние насаждения: (СКС) – 2,8 – сильно ослабленное.

ЗАКЛЮЧЕНИЕ

С целью предотвращения негативных процессов или снижения ущерба от их воздействия назначено:

Участковое лесничество	Урочище (дача)	Квартал	Выдел	Площадь выдела, га	Вид мероприятия	Площадь мероприятия, га	Порода	Запас на выдел, куб. м	Крайние сроки проведения
Яшкинское	Пачинское	159	1	16	ВСП	16	К	1232	2020-2021г.

Абрис лесного участка прилагаются (3 к Акту).

Меры по обеспечению возобновления:

Мероприятия, необходимые для предупреждения повреждения или поражения смежных насаждений: Вывозка одновременно с заготовкой.

Очистка мест рубок осуществляется - сбором порубочных остатков в кучи и валы с последующим сжиганием их в не пожароопасный период.

Проведение визуальных лесопатологических обследований в смежных выделах;

Сведения для расчёта степени повреждения:

год образования старого сухостоя 2018 ;


основная причина повреждения древесины Короед многоходный (союзный)

Дата проведения обследований 25.11.2020г

Исполнитель работ по проведению лесопатологического обследования:

Ф.И.О. Губанов А.Н.

Подпись



Ведомость лесных участков с выявленными несоответствиями таксационным описаниям

Источник данных	Год проведения лесоустройства	Номер квартала	Номер выдела	Площадь выдела, га	Целевое назначение лесов	Категория защитных лесов	Номер лесопатологического выдела	Площадь лесопатологического выдела, га	Таксационная характеристика										Заложено	
									состав	порода	возраст, лет	средняя высота, м	средний диаметр, см	тип леса	тип условий местопрорастания	полнота	бонитет	запас, куб. м/га	количество, шт.	общая площадь, га
ТО	1989	159	1	16	Э				10	К	120	23	44	РТ		0,7	1	320		
										С										
Ф	-	159	1	16	Э				10	К	150	27	50	РТ		0,8	2	500	1	0,4
										С										

Примечание:

ТО - таксационные описания

Ф - фактическая характеристика лесного насаждения

Исполнитель работ по проведению лесопатологического обследования:

Ф.И.О. Губанов А.Н. Подпись 

Ф.И.О. _____ Подпись _____

Результаты проведения лесопатологического обследования лесных насаждений за ноябрь 20 20
(месяц)

Субъект Российской Федерации Кемеровская область - Кузбасс Лесничество (лесопарк) Яшкинское
Участковое лесничество Яшкинское Урочище (лесная дача) Пачинское

Номер квартала	Номер выдела	Площадь выдела, га	Целевое назначение лесов	Категория защитных лесов	Номер лесопатологического выдела	Площадь лесопатологического выдела, га	Таксационная характеристика лесного насаждения										Число деревьев на пробе, шт.	Распределение деревьев по категориям состояния, % от запаса												Признаки повреждения деревьев	Доля поврежденных деревьев, %	Причина ослабления, повреждения	Подлежит рубке, %	Назначенные мероприятия	
							состав	порода	возраст	средняя высота, м	средний диаметр, см	тип леса	полнота	бонитет	запас, куб. м/га	без признаков ослабления		ослабленные	сильно ослабленные	усыхающие	свежий сухостой	старый сухостой	свежий ветровал	старый ветровал	свежий бурелом	старый бурелом	аварийные деревья	вид	площадь, га						
1	2	3	4	5	6	7	8	9	10	11	12	13	14	15	16	17	18	19	20	21	22	23	24	25	26	27	28	29	30	31	32	33	34		
159	1	16,0	Э				10	К	150	27	50	РТ	0,8	2	500	65	7,8	40	37	4	5,2	4		2,2				102, 111, 113, 615,	92,2	316, 703	15,4	ВСП	16		
Итого по выделу:																65	7,8	40	37	4	5,2	4		2,2					102, 111, 113, 615,	92,2	316, 703	15,4	ВСП	16	

Показатели, не соответствующие таксационному описанию, отмечаются «*».

Исполнитель работ по проведению лесопатологического обследования:

Ф.И.О. Губанов А.Н. Подпись 

Дата составления документа 25.11.20г Телефон 8 (38455) 25109

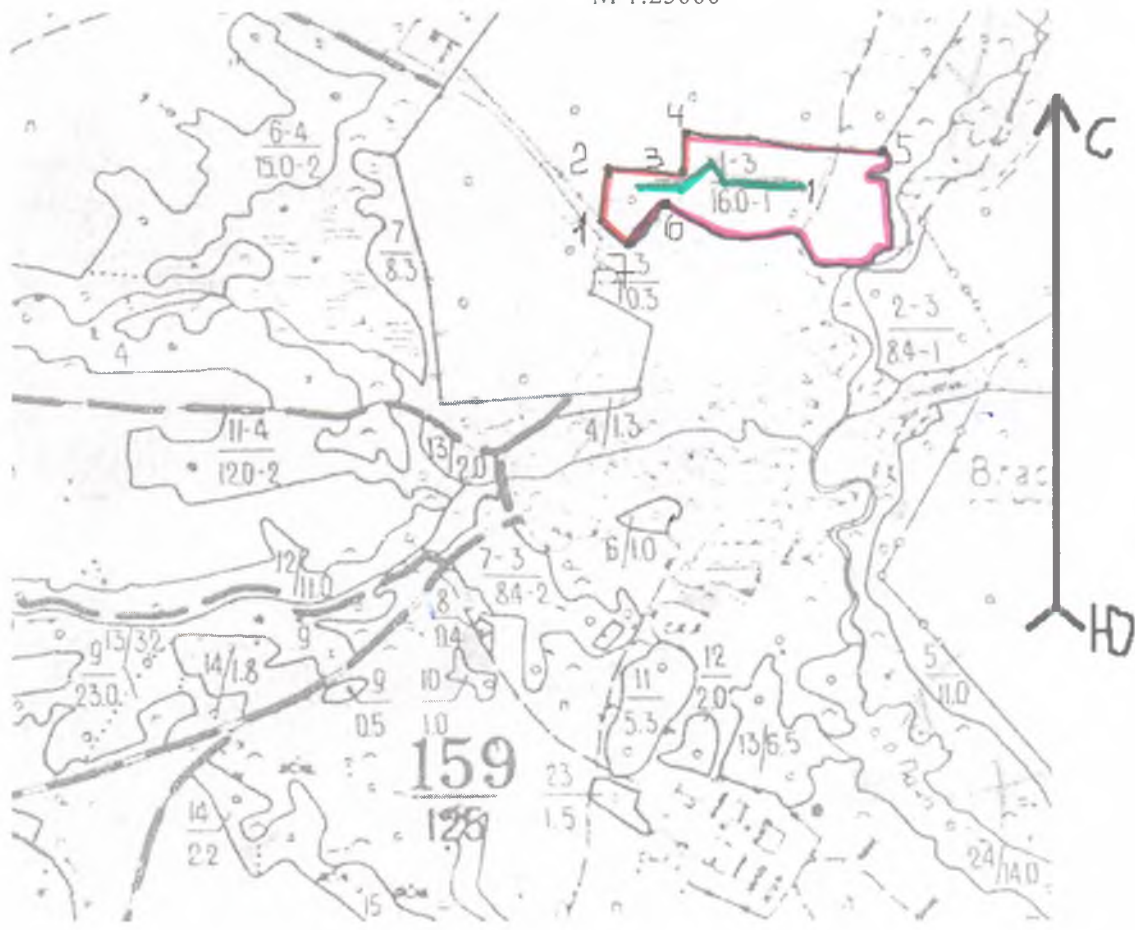
ВЕДОМОСТЬ ПЕРЕЧЕТА ДЕРЕВЬЕВ

Порода: Кедр 4 р.в.

Ступени толщины см	Количество деревьев по категориям состояния, шт.																Всего	
	I	II	III *	IV		V		VI			ветровал,			аварийные			шт.	в том числе подлежат рубке, %
				НЗ	З	НЗ	З	НЗ	З	О	НЗ	З	О	НЗ	З	О		
1	2	3	4	5	6	7	8	9	10	11	12	13	14	15	16	17	18	19
8																	0	0,0
12																	0	0,0
16																	0	0,0
20																	0	0,0
24																	0	0,0
28		1				1											2	1,0
32																	0	0,0
36		1	2														3	0,0
40		1				1											2	1,0
44		2	2										1				5	1,0
48	2	2	1			1											6	1,0
52	2	1	2			1							1				7	2,0
56	2	3	2														7	0,0
60		3	6		1	1				1							12	3,0
64		4	6														10	0,0
68		7	2		1					1							11	2,0
Итого, шт	6	25	23	0	2	5	0	0	0	2	0	0	2	0	0	0	65	6,0
Итого, % от к-ва	9,2	38	35	0	3,1	7,7	0	0	0	3,1	0	0	3,1	0	0	0	100	9,23
Итого, м3	15	79	72	0	7,9	10	0	0	0	7,9	0	0	4,3	0	0	0	197	30,21
Итого, % от запаса	7,8	40	37	0	4	5,2	0	0	0	4	0	0	2,2	0	0	0	100	15,36

* - Заселение стволовыми вредителями короед союзный (многоходовый)

Абрис участка
М 1:25000



Номер выдела	Ленты (круговой площадки) перечёта				
	№ ленты (площадки)	длина, м	ширина, м	радиус, м	площадь, га
1	№ 1 55°45.592' 085°25.079'	400	10		0,40

Номера точек	Координаты	Румбы линий	Длина, м
1-2	55°45.554' 085°24.560'	СВ - 8	150
2-3	55°45.617' 085°24.576	ЮВ - 85	225
3-4	55°45.606' 085°24.773	СВ - 5	125
4-5	55°45.670' 085°24.790	ЮВ - 85	550
5-6	55°45.635' 085°25.310	по естест. границе выдела	1125
6-7	55°45.590' 085°24.726	ЮЗ - 40	150
7-1	55°45.523' 085°24.625'	СЗ - 45	160

Условные обозначения: граница обследуемого участка / пробная площадь /

Исполнитель работ по проведению лесопатологических обследований:

Губанов А.Н. Подпись

ФИО

Дата составления документа 25.11.20г Телефон 8 – 38455 - 25109

Утверждаю
Начальник Территориального отдела
Яшкинского лесничества Костюченко А.С.

(должность, фамилия, имя, отчество)

(подпись)
М.П.

Акт
несоответствия данных государственного лесного реестра
натурному обследованию

пгт. Яшкино
(населенный пункт)

«25» ноября 2020г.
(дата)

Губанов Андрей Николаевич старший инспектор Яшкинского участкового лесничества; Захаров Кирилл Геннадьевич старший инспектор Пашковского участкового лесничества; Кожухова Анастасия Сергеевна инженер Яшкинского лесничества.
(Ф.И.О., должности и наименования организаций лиц, проводивших обследование)

провели натурное обследование лесного участка, в целях:

Выявления несоответствия основных таксационных показателей выдела нормативам точности, установленной лесоустроительной инструкцией.

При обследовании уточнены данные лесного реестра и установлено:

1. Участок расположен в лесах **Яшкинского лесничества, Яшкинского участкового лесничества, урочище Пачинское**

в кварталах № 159 выделах 1

Субъект Российской Федерации **Кемеровская область**

Муниципальный район **Яшкинский**

1. Подразделение лесов по целевому назначению **Эксплуатационные**

2. Категория защитных лесов ---

3. Общая площадь участка **16га,**

в том числе:

лесных земель **16га**

из них: покрытых лесной растительностью **16га**

не покрытых лесом _____ га

в том числе несомкнувшихся лесных культур_ га

нелесных земель _____ га

из них: пашни _____ га

сенокосов _____ га

пастбищ _____ га

вод _____ га

прочих земель _____ га.

4. Таксационное описание по материалам государственного лесного реестра:

Наименование лесничества	№ квартала	№ выдела	Площадь, га	Состав насаждения	Класс возраста ----- возраст, лет	Бонитет	Полнота	Общий запас древесины, куб. м
Яшкинское участковое Яшкинское Урочище Пачинское	159	1	16	10К+С	3/120	1	0,7	5120
Итого			16				0,7	5120

5. Таксационное описание по результатам обследования

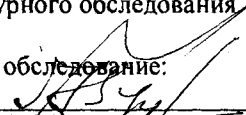
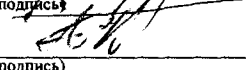
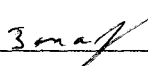
Наименование лесничества	№ квартала	№ выдела	Площадь, га	Состав насаждения	Класс возраста ----- возраст, лет	Бонитет	Полнота	Общий запас древесины, куб. м
Яшкинское, участковое Яшкинское Урочище Пачинское	159	1	16	10К+С	4/150	2	0,8	8000
Итого			16		---	---	0,8	8000

6. Участок не имеет особо защитного значения, выражающееся в следующем.
(имеет или не имеет)

7. Лесохозяйственные особенности участка: - нет.

8. При составлении акта сделаны следующие замечания и предложения: - принять таксационные описания участка по акту натурного обследования

Лица, проводившие обследование:

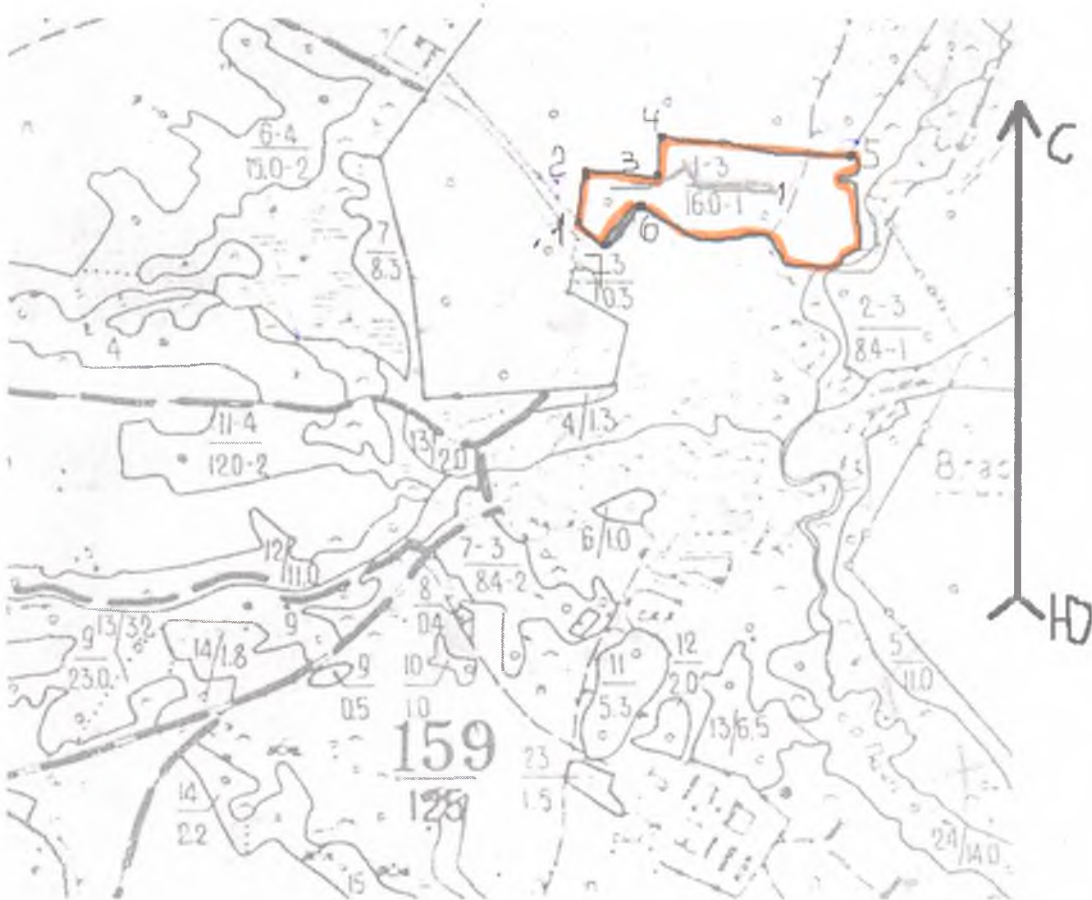

 _____ (Ф.И.О., подпись) (Губанов А.Н.)

 _____ (Ф.И.О., подпись) (Кожухова А.С.)

 _____ (Ф.И.О., подпись) (Захаров К.Г.)

Неотъемлемой частью настоящего акта является чертёж лесного участка

Схема расположения границ лесных участков

Масштаб 1:25 000

площадь участка 16га

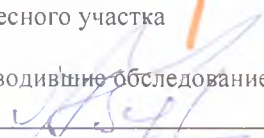




Условные обозначения

Граница лесного участка /

Подписи:

Лица, проводившие обследование

Губанов А.Н

(должность, подпись, печать, ф.и.о.)

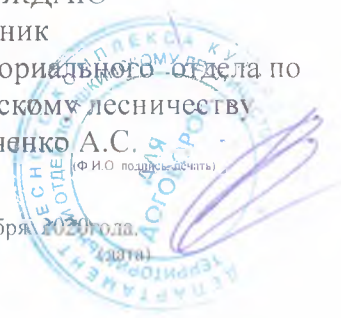
Кожухова А.С.

(должность, подпись, печать, ф.и.о.)

Захаров К.Г.

(должность, подпись, печать, ф.и.о.)

УТВЕРЖДАЮ
Начальник
Территориального отдела по
Яшкинскому лесничеству
Костюченко А.С.



«25» ноября 2020 года.

АКТ натурного технического обследования лесного участка

пгт. Яшкино
(населенный пункт)

«25» ноября 2020 года.

Губанов Андрей Николаевич старший инспектор Яшкинского участкового лесничества, Захаров Кирилл Геннадьевич старший инспектор Пашковского участкового лесничества, Кожухова Анастасия Сергеевна инженер Яшкинского лесничества.
(Ф.И.О. должности и наименовании организаций лиц, проводивших обследование)

провели натурное техническое обследование участка лесного фонда выявления несоответствия основных таксационных показателей выдела нормативам точности, установленной лесоустроительной инструкцией.

При обследовании уточнены материалы лесоустройства и установлено:

1. Участок расположен в лесах Яшкинского лесничества, категории защитности защитных лесов -----.
Лесничество Яшкинское Участковое лесничество Яшкинское.
Урочище Пачинское
Квартал (выдел) № 159 (1)
Субъект Российской Федерации Кемеровская область
Муниципальное образование Яшкинский район
2. Лесистость муниципального района 61 %
3. Общая площадь участка 16га
в том числе:

лесных земель	16га
из них: покрытых лесом	16га
не покрытых лесом	га
в том числе несомкнувшихся лесных культур	га
не лесных земель	га
из них: пашни	га
сенокосов	га
пастбищ	га
вод	га
прочих земель	га

4. Таксационное описание участка*

Наименование лесничества, участкового лесничества, урочища	№ квартала	№ выдела	Площадь, га	Состав насаждения	Класс <u>возраст</u> а <u>возраст</u> , лет	Ср. высота м	Ср. диаметр, см	Бонитет	Полнота	Запас древесины на 1 га м ³	Общий запас древесины м ³
Яшкинское, Яшкинское Пачинское	159	1	16	10К+С	4/150	27	50	2	0,8	500	8000
ИТОГО			16		----	----	---	-	----	500	8000

* При определении таксационных показателей выполняется натурное определение качественных характеристик лесных насаждений и объема древесины с учетом по площади.

5. Использование создает (не создает) чересполосицы, разрывы лесного массива на части, отрывы его от транспортных путей - нет.

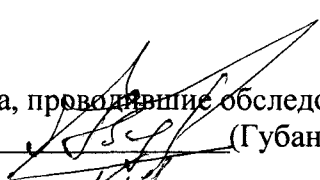
6. Участок не имеет (имеет или не имеет) особо защитное значение, выражающееся в следующем: не имеет.

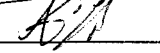
7. Наличие особо охраняемых природных территорий - нет.

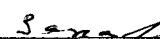
8. При составлении акта сделаны следующие замечания и предложения:

В ходе натурального обследования выявлены расхождения с материалами лесоустройства, которые отражены в акте.

Лица, проводившие обследование:

 (Губанов А.Н.)
(Ф.И.О., подпись и печать)

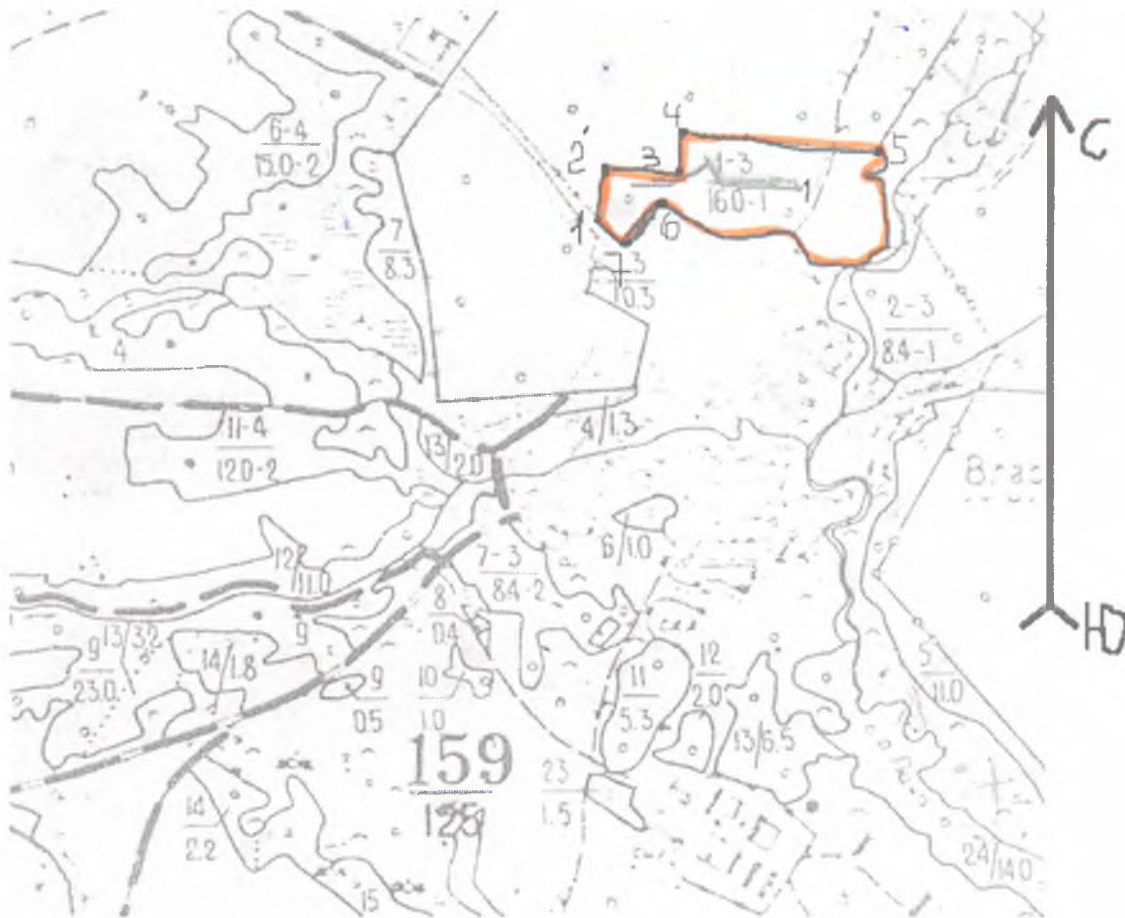
 (Кожухова А.С.)
(Ф.И.О., подпись и печать)

 (Захаров К.Г.)
(Ф.И.О., подпись и печать)

Неотъемлемой частью настоящего акта является схема расположения границ лесного участка и их частей

Схема расположения границ лесных участков

Местоположение лесного участка:
Лесничество Яшкинское, участковое лесничество Яшкинское,
Урочище Пачинское номер квартала 159 номер выделов 1,
площадь участка 16га
Масштаб 1:25000



Условные обозначения
Граница лесного участка

Подписи:
Лица, проводившие обследование

_____ Губанов А.Н.
(должность, подпись, печать, ф.и.о.)

_____ Кожухова А.С.
(должность, подпись, печать, ф.и.о.)

_____ Захаров К.Г. (должность, подпись, печать, ф.и.о.)