

Утверждаю:
Начальник территориального отдела
по Тисульскому лесничеству
Алфимов Алексей Николаевич
(Ф.И.О.)

(подпись)
« 26 » сентября 2024 г.

Субъект Федерации Кемеровская область - Кузбасс Лесничество Тисульское
Участковое лесничество Центральное Урочище нет
Лесорастительная зона Южно-Сибирская горная
Лесной район Алтае-Саянский горно-таежный

Карточка № 4
обследования участка при выборе способа и технологии
лесовосстановления (лесоразведения)* на 2025 год

1. № квартала 112 № выдела 20
2. Площадь участка, с точностью до 0,1 га 0,3873
3. Категория площади: прочие земли (лесные участки с техническим этапом рекультивации)
(вырубка (год), гарь (год), пустырь, прогалина, редина, прочие земли (технический этап, год) 2024
4. Исходный породный состав участка лесовосстановления 3КЗП4Б
до вырубки, гари, гибели
5. Условия для работы техники:
 - 5.1. Количество пней, шт./га: всего 0, ср. диаметр 0
 - 5.2. Захламленность, м³/га отсутствует – менее 10 м³/га
отсутствует - менее 10 м³/га, слабая - 10-20 м³/га, средняя - 21-50 м³/га, сильная > 50 м³/га
 - 5.3. Наличие древесины, камней, нежелательной древесной растительности, мелких пней, стволов усохших деревьев* отсутствует
В случае отсутствия – прописать
6. Лесорастительные условия:
 - 6.1. Рельеф горный, склоны до 10°
 - 6.2. Группа типов леса разнотравный
 - 6.3. Тип условий местопроизрастания С2
 - 6.4. Почва дерново-среднеподзолистая, среднесуглинистая, свежая
тип, механический состав, степень увлажнения
 - 6.5. Степень задернения почвы средняя - 31-50%
отсутствует – до 10 %, слабая – 11-30 %, средняя - 31-50%, сильная > 50%
7. Характеристика подроста и молодняка (перечётная ведомость прилагается):
 - 7.1. Средний возраст подроста, лет 0, Средняя высота подроста, м 0
 - 7.2. Жизнеспособность подроста и молодняка 0
жизнеспособный, нежизнеспособный
 - 7.3. Количество тыс. шт./га: всего 0 в т. ч. по породам 0
 - 7.4. Категория густоты 0
редкий, средний, густой
 - 7.5. Встречаемость подроста и молодняка, % 0
 - 7.6. Соответствие лесорастительным и иным условиям: соответствует-замена не требуется
соответствует - замена не требуется, не соответствует – замена требуется
 - 7.7. Размещение его по площади лесного участка -
(равномерное, неравномерное, групповое)
8. Источники обсеменения -
порода, источник: одиночные (шт./га), куртины, полосы, стены леса
- 8.1. Характер и размещение оставленных деревьев и кустарников -
(куртины, полосы, групповое, равномерное)

9. Характеристика санитарного состояния не обследовалось
заселенность вредными организмами, болезни леса

10. Предложения для разработки Проекта лесовосстановления (лесоразведения):

10.1. Способ лесовосстановления (лесоразведения) искусственный (лесные культуры)
естественный, искусственный (лесные культуры), комбинированный

10.2. Категория доступности лесного участка для техники: доступная

(доступная, требуется узкополосная расчистка без корчевки пней, требуется узкополосная расчистка, требуется
широкополосная расчистка с корчевкой пней)

10.3. Главные (целевые) породы Ель, Сосна, Кедр

11. Необходимость проведения предварительных и сопутствующих мероприятий:

очистка вырубki, гари не требуется

санитарные не требуется

противопожарные Устройство противопожарной минерализованной полосы шириной не менее 1,4 метра
иные предложения нет

Схема обследованного лесного участка при выборе способа и технологии лесовосстановления (лесоразведения)*
(масштаб 1:10000, 1:25000) прилагается.

Исполнитель(и): Старший инспектор
должность

подпись

Тюхаев Василий Ильич
ФИО

« 26 » сентября 2024 г.

* нужно подчеркнуть

** год окончания рубки и приемки лесосеки

Приложение к Карточке обследования
участка при выборе способа и
технологии лесовосстановления

Перечетная ведомость
жизнеспособного подроста при обследовании
лесного участка № 4 для проведения лесовосстановления

Лесничество (лесопарк) Тисульское Участковое лесничество Центральное
Урочище - Квартал № 112 Выдел (ы) № 20 площадь участка 0,3873 га

Номер пробной площади(п.п.) номера учётных площадок	Порода	Распределение подроста по высоте, шт.				Средняя высота, м	Средний возраст, лет
		Мелкий (до 0,5 м.)	Средний (0,51-1,5 м)	Крупный (свыше 1,5 м)	Итого		
1	2	3	4	5	6	7	8
-	-	-	-	-	-	-	-
-	-	-	-	-	-	-	-
-	-	-	-	-	-	-	-
-	-	-	-	-	-	-	-
-	-	-	-	-	-	-	-
Всего по участку							
Коэффициент перевода		0,5	0,8	1,0			
С учётом коэффициента							
Итого на 1 га							

Исполнитель(и): Старший инспектор
должность


подпись

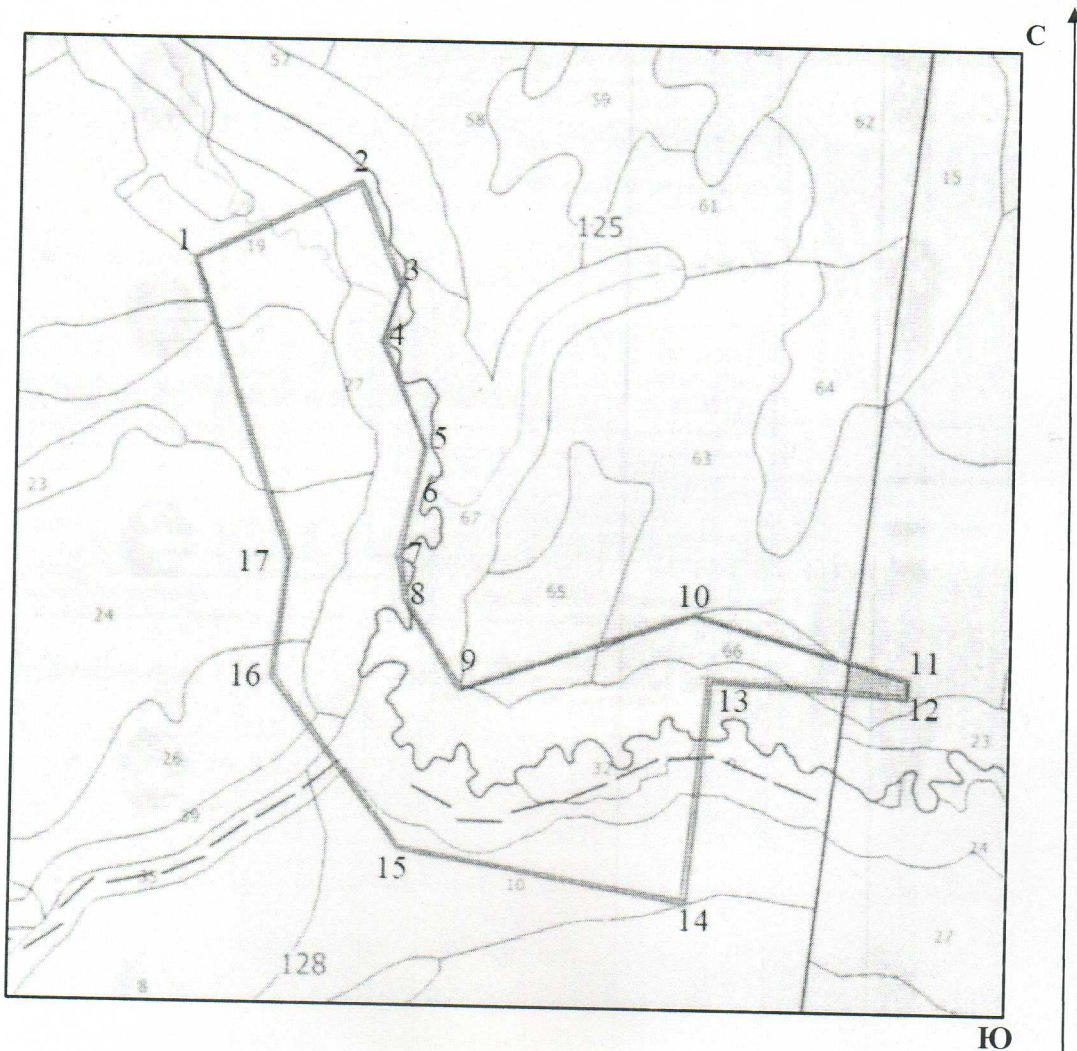
Тюхаев Василий Ильич
ФИО

С Х Е М А
расположения обследованного лесного участка при выборе способа
и технологии лесовосстановления (лесоразведения)*

Местоположение лесного участка:

Лесничество Тисульское, участковое лесничество Центральное,
урочище __, номер квартала 112 номер(а) выделов 20
площадь участка 0,3873 га

Масштаб 1:10000



Условные обозначения

- граница лесного участка
- граница выдела (с нумерацией)
- привязка
- не эксплуатационные участки (с привязкой)

* нужное подчеркнуть

Линии	Направление	Длина, м	Координаты узлов в СК WGS-84	
			B, широта	L, долгота
1-2			55.19895°	87.74080°
2-3			55.20022°	87.74552°
3-4			55.19850°	87.74670°
4-5			55.19765°	87.74620°
5-6			55.19594°	87.74745°
6-7			55.19425°	87.74679°
7-8			55.19344°	87.74701°
8-9			55.19213°	87.74854°
9-10			55.19336°	87.75499°
10-11			55.19236°	87.76110°
11-12			55.19206°	87.76107°
12-13			55.19228°	87.75555°
13-14			55.18870°	87.75493°
14-15			55.18950°	87.74682°
15-16			55.19225°	87.74315°
16-17			55.19413°	87.74357°
17-1				

Схему составил: Ст.инспектор Тюхаев В.И.
(Ф.И.О., должность, подпись)