

УТВЕРЖДАЮ:
Должность: начальник
территориального отдела
по Беловскому лесничеству


(подпись)

Ф.И.О. О.М. Зуева

Дата 23.10.2023

Акт

лесопатологического обследования № 12

лесных насаждений Беловское (лесничество)
Кемеровская область - КУЗБАСС
(субъект Российской Федерации)

Способ лесопатологического обследования: 1. Визуальный
2. Инструментальный

Место проведения

Участковое лесничество	Урочище (дача)	Квартал	Выдел	Площадь выдела, га	Лесопатологический выдел	Площадь лесопатологического выдела
Каралдинское	Каралдинское	23	29	13,4	1	12,1
					2	1,3

Лесопатологическое обследование проведено на общей площади 13,4 га.

Кадастровый номер участка: _____
(для участков, представленных в постоянное (бессрочное) пользование, аренду)

Документ о праве пользования: _____
(тип документа о праве пользования, дата, номер, вид разрешенного использования лесов)

1. Визуальное (рекогносцировочное) лесопатологическое обследование (раздел включает в акт, в случае проведения лесопатологического обследования визуальным способом).

Наземное

Дистанционное

1.1. На площади 13,4 га фактическая таксационная характеристика лесного насаждения соответствует (не соответствует) таксационному описанию (нужное подчеркнуть). Причины несоответствия отсутствуют

Ведомость участков с выявленными несоответствиями приведена в приложении 1 к настоящему Акту.

1.2. Лесные насаждения с нарушенной и утраченной устойчивостью выявлены на площади 13,4 га:

Участковое лесничество	Урочище (дача)	Квартал	Выдел	Площадь (га) насаждений		Причины ослабления, повреждения
				С нарушенной устойчивостью	С утраченной устойчивостью	
1	2	3	4	5	6	8
Каралдинское	Каралдинское	23	29	13,4	-	350,358,822
Итого				13,4	-	350,358,822

Состояние обследованных лесных насаждений приведено в приложениях 1.1 – 1.4 к Акту в зависимости от метода проведения ЛПО.

1.3. В обследованных лесных участках прогнозируется:

Прогноз	Площадь, га
1	2
Ослабление лесных насаждений	
Усыхание лесных насаждений различной степени	13,4
Развитие очагов вредных организмов	

1.4. Обнаружено загрязнение лесного участка отходами и выбросами: **промышленными**
Бытовыми

Вид загрязнения	Размеры загрязнения			Объем, кубм	Площадь загрязнения, га
	длина, м	ширина, м	высота, м		
1	2	3	4	5	6

ЗАКЛЮЧЕНИЕ

На обследуемых лесных участках, на площади 12,1 га. действует очаг стволовых гнилей. Под действием климатических факторов на площади 1,3 га произошел вывал, насаждение погибло. Средняя категория состояния составляет:

Кв.23 в. 29 л.в. 1 – 3,06 – сильно ослабленное
л.в. 2 – 3,85 - усыхающие

Участковое лесничество	Урочище (дача)	Квартал	Выдел	Площадь выдела, га	Лесопатологический выдел	Площадь лесопатологического выдела, га	Вид мероприятия	Рекомендуемый срок проведения мероприятия
1	2	3	4	5	6	7	8	9
Каралдинское	Каралдинское	23	29	13,4	1	12,1	ЛПО инструментальным способом	2024
					2	1,3		
Итого:				13,4		13,4		

Дата проведения обследования: 10.09.2023.

Дата составления документа: 09.10.2023.

Исполнитель работ по проведению лесопатологического обследования: Осинный Николай Николаевич.

Организация: ООО ПТК «Сиблеспром».

Должность: лесник. Подпись:  Телефон: 8-951-586-91-12

Результаты проведения лесопатологического обследования лесных насаждений за сентябрь 2023 г.

Субъект Российской Федерации
Участковое лесничество

Кемеровская область
Каралдинское

Лесничество
Урочище (лесная дача)

Беловское
Каралдинское

1	2	3	4	5	6	7	8	Таксационная характеристика лесного насаждения									18	Распределение деревьев по категориям состояния, % от запаса														33	34	Назначенные мероприятия		
								9	10	11	12	13	14	15	16	17		без признаков ослабления		ослабленные		сильно ослабленные		усыхающие		27	28	29	30	31	32			35	36	
																		Н	Р	Н	Р	Н	Р	Н	Р											
23	29	13,4	Э			1	12,1	8	Ос	75	25	40	ПП	0,4	2	160,0	103			43		22								5		30	350,358,822		ЛПО инструментальным способом	12,1
								2	Б	75	25	32					44	53		22									5		20	350,822				
Итого:								10								147	11,0		39,0		18,0						5,0		27,0	350,358,822						

Условные обозначения:

Н - деревья не подлежат рубке

Р - деревья подлежат рубке

Исполнитель работ по проведению лесопатологического обследования:

Фамилия, имя и отчество (при наличии)

Осинный Н.Н.

подпись



Дата составления документа

09.10.2023

Временная пробная площадь

1.1 Субъект Российской Федерации	Кемеровская область - Кузбасс				
Лесничество	Беловское				
Участковое лесничество	Каралдинское				
Урочище (дача)	Каралдинское				
Квартал	23	Выдел	29	Площадь выдела, га	13,4
Лесопатологический выдел	1				
Площадь лесопатологического выдела	12,1				

1.2 Метод перече́та:

сплошной, ленты пере́чета, круговые площадки постоянного радиуса, реласкопические площадки (нужное подчеркнуть).

Количество лент/площадок	1	шт.
Размеры площадок (длинна x ширину/радиус)	485x20	м.
Размер временной пробной площади	0,97	га.

1.3 Фактическая таксационная характеристика насаждения:

Состав	8Ос2Б	Возраст	75	лет
тип леса	ШТ	полнота	0,4	
Бонитет	2	запас на га.	160	кбм возобновление _____

1.4 Номер очага вредных организмов _____

Тип очага вредных организмов: эпизодический, хронический (нужное подчеркнуть)

Фаза развития очага вредных организмов: начальная, нарастания численности, собственно вспышка, кризис (нужное подчеркнуть)

1.5 Причина ослабления, повреждение насаждения и время:

гнили ствольные(350), трутовик осиновый(трутовик ложный осиновый)(358), буреломы прошлых лет (822)	
Состояние насаждения:	сильно ослабленное
Средневзвешенная категория состояния насаждения	3,06
1.6 Назначенные мероприятия:	ЛПО инструментальным способом

Исполнитель работ по проведению лесопатологического обследования:

Фамилия, имя и отчество (при наличии) _____ Осинный Н.Н. _____ Подпись 

Дата составления документа _____ 09.10.2023 _____

Ступени толщины, см	Количество деревьев по категориям состояния, шт																Всего	
	1		2		3		4		5		5 (а, б, в)			5 (г, д, е)			шт./куб.м	в том числе подлежит рубке, %
	Н	З	Н	З	Н	З	Н	З	Н	З	Н	З	О	Н	З	О		
1	2	3	4	5	6	7	8	9	10	11	12	13	14	15	16	17	18	19
8	0	0	0	0	0	0	0	0	0	0	0	0	0	0	0	0	0	0
12	0	0	0	0	0	0	0	0	0	0	0	0	0	0	0	0	0	0
16	0	0	0	0	0	0	0	0	0	0	0	0	0	0	0	0	0	0
20	0	0	0	0	0	0	0	0	0	0	0	0	0	0	0	0	0	0
24	8	0	0	0	0	0	0	0	0	0	0	0	0	0	0	0	8	3,3
28	5	0	1	0	0	0	0	0	0	0	0	0	0	5	0	0	11	6,5
32	9	0	9	0	3	0	0	0	0	0	0	0	0	14	0	0	35	28
36	3	0	14	0	6	0	0	0	0	0	0	0	0	9	0	0	32	33
40	0	0	18	0	8	0	0	0	0	0	0	0	0	13	0	0	39	50
44	0	0	10	0	4	0	0	0	0	0	0	0	0	5	0	0	19	29
48	0	0	0	0	1	0	0	0	0	0	0	0	0	2	0	0	3	5,5
52	0	0	0	0	0	0	0	0	0	0	0	0	0	0	0	0	0	0
56	0	0	0	0	0	0	0	0	0	0	0	0	0	0	0	0	0	0
60	0	0	0	0	0	0	0	0	0	0	0	0	0	0	0	0	0	0
64	0	0	0	0	0	0	0	0	0	0	0	0	0	0	0	0	0	0
68	0	0	0	0	0	0	0	0	0	0	0	0	0	0	0	0	0	0
72	0	0	0	0	0	0	0	0	0	0	0	0	0	0	0	0	0	0
76	0	0	0	0	0	0	0	0	0	0	0	0	0	0	0	0	0	0
80	0	0	0	0	0	0	0	0	0	0	0	0	0	0	0	0	0	0
Итого, шт.	25	0	52	0	22	0	0	0	0	0	0	0	0	48	0	0	147	
Итого, куб.м	16,3	0,0	60,4	0,0	26,8	0,0	0,0	0,0	0,0	0,0	0,0	0,0	0,0	51,3	0,0	0,0	154,8	
Итого, % от запаса по породе	10,5	0,0	39,0	0,0	17,3	0,0	0,0	0,0	0,0	0,0	0,0	0,0	0,0	33,2	0,0	0,0	100,0	

Условные обозначения:

Н - не заселено (не поражено, не повреждено)

З - заселено стволовыми вредителями (поражено болезнями, повреждено огнем)

О - отработано вредителями

Ведомость перечета деревьев

(для сплошного, ленточного и перечета на круговых площадках постоянного радиуса)

порода

Осина

СКС

3,27

Ступени толщины, см	Количество деревьев по категориям состояния, шт																Всего		
	1		2		3		4		5		5 (а, б, в)			5 (г, д, е)			шт./куб.м	в том числе подлеж ит	
	Н	З	Н	З	Н	З	Н	З	Н	З	Н	З	О	Н	З	О			
1	2	3	4	5	6	7	8	9	10	11	12	13	14	15	16	17	18	19	
8																	0	0	
12																	0	0	
16																	0	0	
20																	0	0	
24																	0	0	
28																	0	0	
32			5		3									8			16	13	
36			11		6									9			26	26,8	
40			18		8									13			39	49,6	
44			10		4									5			19	29,2	
48					1									2			3	5,54	
52																	0	0	
56																	0	0	
60																	0	0	
64																	0	0	
68																	0	0	
72																	0	0	
76																	0	0	
80																	0	0	
Итого, шт.	0	0	44	0	22	0	0	0	0	0	0	0	0	37	0	0	103,0		
Итого, куб.м	0,0	0,0	53,7	0,0	26,8	0,0	0,0	0,0	0,0	0,0	0,0	0,0	0,0	43,7	0,0	0,0	124,1		
Итого, % от запаса по породе	0,0	0,0	43,2	0,0	21,6	0,0	0,0	0,0	0,0	0,0	0,0	0,0	0,0	35,2	0,0	0,0	100,0		

Причины назначения в рубку деревьев категорий состояния:

1

2

3

4

Ведомость перече́та дере́вьев

(для сплошного, ленточного и перече́та на круговых площадках постоянного радиуса)

порода

Береза

СКС

2,22

Ступени толщины, см	Количество деревьев по категориям состояния, шт																Всего	
	1		2		3		4		5		5 (а, б, в)			5 (г, д, е)			шт./куб.м	в том числе подлеж ит
	Н	З	Н	З	Н	З	Н	З	Н	З	Н	З	О	Н	З	О		
1	2	3	4	5	6	7	8	9	10	11	12	13	14	15	16	17	18	19
8																	0	0
12																	0	0
16																	0	0
20																	0	0
24	8																8	3,3
28	5		1											5			11	6,5
32	9		4											6			19	15
36	3		3														6	6,1
40																	0	0
44																	0	0
48																	0	0
52																	0	0
56																	0	0
60																	0	0
64																	0	0
68																	0	0
72																	0	0
76																	0	0
80																	0	0
Итого, шт.	25	0	8	0	0	0	0	0	0	0	0	0	0	11	0	0	44,0	
Итого, куб.м	16,3	0,0	6,7	0,0	0,0	0,0	0,0	0,0	0,0	0,0	0,0	0,0	0,0	7,6	0,0	0,0	30,7	
Итого, % от запаса по породе	53,1	0,0	22,0	0,0	0,0	0,0	0,0	0,0	0,0	0,0	0,0	0,0	0,0	24,9	0,0	0,0	100,0	

Причины назначения в рубку деревьев категорий состояния:

1

2

3

4

Приложение 1.1
к акту лесопатологического обследования
утвержденному Приказом Минприроды России от 09.11.2020 № 910

Результаты проведения лесопатологического обследования лесных насаждений за сентябрь 2023 г.

Субъект Российской Федерации
Участковое лесничество

Кемеровская область
Каралдинское

Лесничество
Урочище (лесная дача)

Беловское
Каралдинское

1	2	3	4	5	6	7	8	Таксационная характеристика лесного насаждения									18	Распределение деревьев по категориям состояния, % от запаса												33	34	Назначенные мероприятия				
								9	10	11	12	13	14	15	16	17		без признаков ослабления		ослабленные		сильно ослабленные		усыхающие		27	28	29	30			31	32	35	36	
																		Н	Р	Н	Р	Н	Р	Н	Р											
23	29	13,4	Э			2	1,3	8	Ос	75	25	40	ШТ	0,4	2	160,0	131			24		13								3		60	822,350			
								2	Б	75	25	32					57	9		41		9						1		40	822,350,358		ЛПО инст спос	1,3		
Итого:								10								188	2,0		28,0		12,0						2,0		56,0	822,350,358						

Условные обозначения:

Н - деревья не подлежат рубке

Р - деревья подлежат рубке

Исполнитель работ по проведению лесопатологического обследования:

Фамилия, имя и отчество (при наличии)

Осинный Н.Н.

подпись

Дата составления документа

09.10.2023

Временная пробная площадь

1.1 Субъект Российской Федерации	Кемеровская область - Кузбасс				
Лесничество	Беловское				
Участковое лесничество	Каралдинское				
Урочище (дача)	Каралдинское				
Квартал	23	Выдел	29	Площадь выдела, га	13,4
Лесопатологический выдел	2				
Площадь лесопатологического выдела	1,3				

1.2 Метод перече́та:

сплошной, ленты пере́чета, круговые площадки постоянного радиуса, реласкопические площадки (нужное подчеркнуть).

Количество лент/площадок	1	шт.
Размеры площадок (длинна x ширину/радиус)		м.
Размер временной пробной площади	1,3	га.

1.3 Фактическая таксационная характеристика насаждения:

Состав	8Ос2Б	Возраст	75	лет
тип леса	ШТ	полнота	0,4	
Бонитет	2	запас на га.	160	кбм возобновление

1.4 Номер очага вредных организмов

Тип очага вредных организмов: эпизодический, хронический (нужное подчеркнуть)

Фаза развития очага вредных организмов: начальная, нарастания численности, собственно вспышка, кризис (нужное подчеркнуть)

1.5 Причина ослабления, повреждение насаждения и время:

буреломы прошлых лет (822) - 2020 г., гнили ствольные(350),
трутовик осиновый(трутовик ложный осиновый)(358).

Состояние насаждения:	Усыхающие
Средневзвешенная категория состояния насаждения	3,85
1.6 Назначенные мероприятия:	ЛПО инструментальным способом

Исполнитель работ по проведению лесопатологического обследования:

Фамилия, имя и отчество (при наличии)

Осинный Н.Н.

Подпись



Дата составления документа

09.10.2023

Ступени толщины, см	Количество деревьев по категориям состояния, шт																Всего	
	1		2		3		4		5		5 (а, б, в)			5 (г, д, е)			шт./куб.м	в том числе подлежит рубке, %
	Н	З	Н	З	Н	З	Н	З	Н	З	Н	З	О	Н	З	О		
1	2	3	4	5	6	7	8	9	10	11	12	13	14	15	16	17	18	19
8	0	0	0	0	0	0	0	0	0	0	0	0	0	0	0	0	0	0
12	0	0	0	0	0	0	0	0	0	0	0	0	0	0	0	0	0	0
16	0	0	0	0	0	0	0	0	0	0	0	0	0	0	0	0	0	0
20	0	0	0	0	0	0	0	0	0	0	0	0	0	0	0	0	0	0
24	2	0	3	0	0	0	0	0	0	0	0	0	0	1	0	0	6	2,5
28	4	0	9	0	1	0	0	0	0	0	0	0	0	8	0	0	22	13
32	1	0	19	0	6	0	0	0	0	0	0	0	0	17	0	0	43	34
36	0	0	4	0	5	0	0	0	0	0	0	0	0	18	0	0	27	28
40	0	0	11	0	8	0	0	0	0	0	0	0	0	27	0	0	46	58
44	0	0	7	0	3	0	0	0	0	0	0	0	0	19	0	0	29	45
48	0	0	4	0	0	0	0	0	0	0	0	0	0	8	0	0	12	22
52	0	0	0	0	0	0	0	0	0	0	0	0	0	3	0	0	3	6,4
56	0	0	0	0	0	0	0	0	0	0	0	0	0	0	0	0	0	0
60	0	0	0	0	0	0	0	0	0	0	0	0	0	0	0	0	0	0
64	0	0	0	0	0	0	0	0	0	0	0	0	0	0	0	0	0	0
68	0	0	0	0	0	0	0	0	0	0	0	0	0	0	0	0	0	0
72	0	0	0	0	0	0	0	0	0	0	0	0	0	0	0	0	0	0
76	0	0	0	0	0	0	0	0	0	0	0	0	0	0	0	0	0	0
80	0	0	0	0	0	0	0	0	0	0	0	0	0	0	0	0	0	0
Итого, шт.	7	0	57	0	23	0	0	0	0	0	0	0	0	101	0	0	188	
Итого, куб.м	4,0	0,0	57,8	0,0	25,3	0,0	0,0	0,0	0,0	0,0	0,0	0,0	0,0	121,8	0,0	0,0	208,8	
Итого, % от запаса по породе	1,9	0,0	27,7	0,0	12,1	0,0	0,0	0,0	0,0	0,0	0,0	0,0	0,0	58,3	0,0	0,0	100,0	

Условные обозначения:

Н - не заселено (не поражено, не повреждено)

З - заселено стволовыми вредителями (поражено болезнями, повреждено огнем)

О - отработано вредителями

Ведомость перечета деревьев

(для сплошного, ленточного и перечета на круговых площадках постоянного радиуса)

порода

Осина

СКС

4,01

Ступени толщины, см	Количество деревьев по категориям состояния, шт																Всего		
	1		2		3		4		5		5 (а, б, в)			5 (г, д, е)			шт./куб.м	в том числе подлеж ит	
	Н	З	Н	З	Н	З	Н	З	Н	З	Н	З	О	Н	З	О			
1	2	3	4	5	6	7	8	9	10	11	12	13	14	15	16	17	18	19	
8																	0	0	
12																	0	0	
16																	0	0	
20																	0	0	
24																	0	0	
28														4			4	2,2	
32			5		2									13			20	16,3	
36			4		5									12			21	21,6	
40			11		8									24			43	54,7	
44			7		3									18			28	43	
48			4											8			12	22,2	
52														3			3	6,42	
56																	0	0	
60																	0	0	
64																	0	0	
68																	0	0	
72																	0	0	
76																	0	0	
80																	0	0	
Итого, шт.	0	0	31	0	18	0	0	0	0	0	0	0	0	0	82	0	0	131,0	
Итого, куб.м	0,0	0,0	40,3	0,0	21,6	0,0	0,0	0,0	0,0	0,0	0,0	0,0	0,0	0,0	104,5	0,0	0,0	166,4	
Итого, % от запаса по породе	0,0	0,0	24,2	0,0	13,0	0,0	0,0	0,0	0,0	0,0	0,0	0,0	0,0	0,0	62,8	0,0	0,0	100,0	

Причины назначения в рубку деревьев категорий состояния:

1

2

3

4

Ведомость перече́та дере́вьев

(для сплошного, ленточного и перече́та на круговых площадках постоянного радиуса)
 порода Береза СКС

3,22

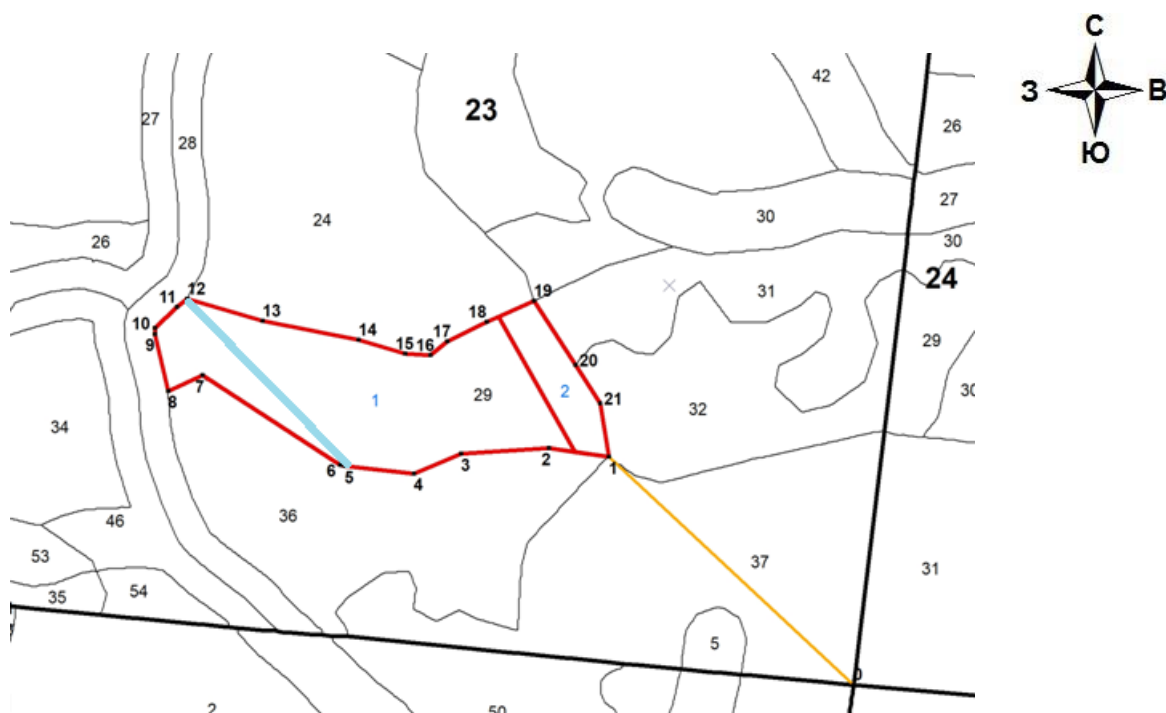
Ступени толщины, см	Количество деревьев по категориям состояния, шт																Всего	
	1		2		3		4		5		5 (а, б, в)			5 (г, д, е)			шт./куб.м	в том числе подлежит рубке, %
	Н	З	Н	З	Н	З	Н	З	Н	З	Н	З	О	Н	З	О		
1	2	3	4	5	6	7	8	9	10	11	12	13	14	15	16	17	18	19
8																	0	0
12																	0	0
16																	0	0
20																	0	0
24	2		3											1			6	2,5
28	4		9		1									4			18	11
32	1		14		4									4			23	18
36														6			6	6,1
40														3			3	3,8
44														1			1	1,5
48																	0	0
52																	0	0
56																	0	0
60																	0	0
64																	0	0
68																	0	0
72																	0	0
76																	0	0
80																	0	0
Итого, шт.	7	0	26	0	5	0	0	0	0	0	0	0	0	19	0	0	57,0	
Итого, куб.м	4,0	0,0	17,5	0,0	3,7	0,0	0,0	0,0	0,0	0,0	0,0	0,0	0,0	17,3	0,0	0,0	42,4	
Итого, % от запаса по породе	9,3	0,0	41,2	0,0	8,8	0,0	0,0	0,0	0,0	0,0	0,0	0,0	0,0	40,7	0,0	0,0	100,0	

Причины назначения в рубку деревьев категорий состояния:

1
2
3
4

Абрис участка

М 1:10000



Условные обозначения:

- обследуемый участок ($S=13,4$; $S_1=12,1$ га; $S_2=1,3$ га)
- ход привязки от 0 до 1


№ квартала	№ выдела	№ лесопатологического выдела	Размеры ленты (круговой площадки) перечета					Координаты начала, конца и поворотных точек лент перечета/центры в круговых площадках перечета	
			№ ленты (площадки)	Длина, м	Ширина, м	Радиус, м	Площадь, га		
23	29	1	1	485	20	-	0,97	87° 23' 54,053"	54° 24' 22,115"
								87° 23' 39,689"	54° 24' 31,098"
23	29	2	1	-	-	-	1,3	87° 24' 18,212"	54° 24' 22,529"

Пространственное размещение лесопатологических выделов

Номера точек	Координаты		Длина, м
	X	Y	
0-1	87° 24' 40,519"	54° 24' 10,285"	552
1-2	87° 24' 18,212"	54° 24' 22,529"	100
2-3	87° 24' 12,715"	54° 24' 23,012"	144
3-4	87° 24' 4,718"	54° 24' 22,741"	84
4-5	87° 24' 0,375"	54° 24' 21,703"	114
5-6	87° 23' 54,053"	54° 24' 22,115"	7
6-7	87° 23' 53,634"	54° 24' 22,176"	271
7-8	87° 23' 41,059"	54° 24' 27,015"	62
8-9	87° 23' 37,920"	54° 24' 26,189"	96
9-10	87° 23' 36,710"	54° 24' 29,236"	10
10-11	87° 23' 36,752"	54° 24' 29,565"	50
11-12	87° 23' 38,778"	54° 24' 30,674"	21
12-13	87° 23' 39,689"	54° 24' 31,098"	129
13-14	87° 23' 46,599"	54° 24' 29,903"	161
14-15	87° 23' 55,377"	54° 24' 28,870"	80

15-16	87° 23' 59,615"	54° 24' 28,094"	41
16-17	87° 24' 1,939"	54° 24' 28,016"	36
17-18	87° 24' 3,494"	54° 24' 28,759"	73
18-19	87° 24' 7,140"	54° 24' 29,788"	84
19-20	87° 24' 11,456"	54° 24' 30,885"	125
20-21	87° 24' 15,219"	54° 24' 27,458"	75
21-1	87° 24' 17,455"	54° 24' 25,399"	89

Исполнитель работ по проведению лесопатологического обследования:

Ф.И.О. Осинный Н.Н. Подпись 

Дата составления документа 09.10.2023 Телефон 8-951-586-91-12