

УТВЕРЖДАЮ:
Должность: начальник
территориального отдела
по Беловскому лесничеству

Ф.И.О. О.М. Зуева

Дата 30.10.2023


(подпись)

Акт

лесопатологического обследования № 22

лесных насаждений Беловское (лесничество)
Кемеровская область - КУЗБАСС
(субъект Российской Федерации)

Способ лесопатологического обследования: 1. Визуальный

2. Инструментальный

Место проведения

Участковое лесничество	Урочище (дача)	Квартал	Выдел	Площадь выдела, га	Лесопатологический выдел	Площадь лесопатологического выдела
Каралдинское	Каралдинское	23	41	12,1	1	6,8
					2	5,3

Лесопатологическое обследование проведено на общей площади 12,1 га.

Кадастровый номер участка: _____
(для участков, представленных в постоянное (бессрочное) пользование, аренду)

Документ о праве пользования: _____
(тип документа о праве пользования, дата, номер, вид разрешенного использования лесов)

1. Визуальное (рекогносцировочное) лесопатологическое обследование (раздел включает в акт, в случае проведения лесопатологического обследования визуальным способом).

Наземное

Дистанционное

1.1. На площади 12,1 га фактическая таксационная характеристика лесного насаждения соответствует (не соответствует) таксационному описанию (нужное подчеркнуть). Причины несоответствия отсутствуют

Ведомость участков с выявленными несоответствиями приведена в приложении 1 к настоящему Акту.

1.2. Лесные насаждения с нарушенной и утраченной устойчивостью выявлены на площади 12,1 га:

Участковое лесничество	Урочище (дача)	Квартал	Выдел	Площадь (га) насаждений		Причины ослабления, повреждения
				С нарушенной устойчивостью	С утраченной устойчивостью	
1	2	3	4	5	6	8
Каралдинское	Каралдинское	23	41	12,1	-	822, 350, 358
Итого				12,1	-	822, 350, 358

Состояние обследованных лесных насаждений приведено в приложениях 1.1 – 1.4 к Акту в зависимости от метода проведения ЛПО.

1.3. В обследованных лесных участках прогнозируется:

Прогноз	Площадь, га
1	2
Ослабление лесных насаждений	
Усыхание лесных насаждений различной степени	5,3
Развитие очагов вредных организмов	6,8

1.4. Обнаружено загрязнение лесного участка отходами и выбросами: **промышленными**
Бытовыми

Вид загрязнения	Размеры загрязнения			Объем, кбм	Площадь загрязнения, га
	длина, м	ширина, м	высота, м		
1	2	3	4	5	6

ЗАКЛЮЧЕНИЕ

На обследуемых лесных участках, на площади 6,8 га возможно развитие очага стволовых гнилей, насаждение сильно ослаблено. Под действием климатических факторов на площади 5,3 га произошел вывал единичных деревьев, которые переломали насаждение. Средняя категория состояния составляет:

Кв.23 в.41 л.в. 1 – 3,11 – сильно ослабленное
л.в. 2 – 3,93 – усыхающее

Участковое лесничество	Урочище (дача)	Квартал	Выдел	Площадь выдела, га	Лесопатологический выдел	Площадь лесопатологического выдела, га	Вид мероприятия	Рекомендуемый срок проведения мероприятия
1	2	3	4	5	6	7	8	9
Каралдинское	Каралдинское	23	41	12,1	1	6,8	ЛПО инструментальным способом	2024-2025
					2	5,3		
Итого:				12,1		12,1		

Дата проведения обследования: 19.09.2023.

Дата составления документа: 17.10.2023.

Исполнитель работ по проведению лесопатологического обследования: Осинный Николай Николаевич.

Организация: ООО ПТК «Сиблеспром».

Должность: лесник. Подпись:  Телефон: 8-951-586-91-12

Временная пробная площадь

1.1 Субъект Российской Федерации	Кемеровская область - Кузбасс				
Лесничество	Беловское				
Участковое лесничество	Каралдинское				
Урочище (дача)	Каралдинское				
Квартал	23	Выдел	41	Площадь выдела, га	12,1
Лесопатологический выдел	1				
Площадь лесопатологического выдела	6,8				

1.2 Метод перече́та:

сплошной, ленты пере́чета, круговые площадки постоянного радиуса, реласкопические площадки (нужное подчеркнуть).

Количество лент/площадок	1	шт.
Размеры площадок (длинна x ширину/радиус)	275x20	м.
Размер временной пробной площади	0,55	га.

1.3 Фактическая таксационная характеристика насаждения:

Состав	10Ос	Возраст	10	лет
тип леса	ШТ	полнота	0,4	
Бонитет	2	запас на га.	10	кбм возобновление _____

1.4 Номер очага вредных организмов _____

Тип очага вредных организмов: эпизодический, хронический (нужное подчеркнуть)

Фаза развития очага вредных организмов: начальная, нарастания численности, собственно вспышка, кризис (нужное подчеркнуть)

1.5 Причина ослабления, повреждение насаждения и время:

_____ Стволовые гнили, трутовик ложный осиновый, буреломы прошлых лет _____

Состояние насаждения:	_____ сильно ослабленное _____
Средневзвешенная категория состояния насаждения	_____ 3,11 _____
1.6 Назначенные мероприятия:	_____ ЛПО инструментальным способом _____

Исполнитель работ по проведению лесопатологического обследования:

Фамилия, имя и отчество (при наличии) _____

Осинный Н.Н.

Подпись _____



Дата составления документа _____

17.10.2023

Ступени толщины, см	Количество деревьев по категориям состояния, шт															Всего		
	1		2		3		4		5		5 (а, б, в)			5 (г, д, е)			шт./куб.м	в том числе подлежит рубке, %
	Н	З	Н	З	Н	З	Н	З	Н	З	Н	З	О	Н	З	О		
2	3	4	5	6	7	8	9	10	11	12	13	14	15	16	17	18	19	
8	0	0	2040	0	720	0	0	0	0	0	0	0	0	1240	0	0	4000	140
12	0	0	0	0	0	0	0	0	0	0	0	0	0	0	0	0	0	0
16	0	0	0	0	0	0	0	0	0	0	0	0	0	0	0	0	0	0
20	0	0	0	0	0	0	0	0	0	0	0	0	0	0	0	0	0	0
24	0	0	1	0	0	0	0	0	0	0	0	0	0	0	0	0	1	0,4
28	0	0	2	0	0	0	0	0	0	0	0	0	0	2	0	0	4	2,2
32	0	0	5	0	1	0	0	0	0	0	0	0	0	4	0	0	10	8,1
36	0	0	3	0	1	0	0	0	0	0	0	0	0	1	0	0	5	5,2
40	0	0	0	0	1	0	0	0	0	0	0	0	0	0	0	0	1	1,3
44	0	0	0	0	0	0	0	0	0	0	0	0	0	0	0	0	0	0
48	0	0	0	0	0	0	0	0	0	0	0	0	0	0	0	0	0	0
52	0	0	0	0	0	0	0	0	0	0	0	0	0	0	0	0	0	0
56	0	0	0	0	0	0	0	0	0	0	0	0	0	0	0	0	0	0
60	0	0	0	0	0	0	0	0	0	0	0	0	0	0	0	0	0	0
64	0	0	0	0	0	0	0	0	0	0	0	0	0	0	0	0	0	0
68	0	0	0	0	0	0	0	0	0	0	0	0	0	0	0	0	0	0
72	0	0	0	0	0	0	0	0	0	0	0	0	0	0	0	0	0	0
76	0	0	0	0	0	0	0	0	0	0	0	0	0	0	0	0	0	0
80	0	0	0	0	0	0	0	0	0	0	0	0	0	0	0	0	0	0
Итого, шт.	0	0	2051	0	723	0	0	0	0	0	0	0	0	1247	0	0	4021	
Итого, куб.м	0,0	0,0	80,1	0,0	28,3	0,0	0,0	0,0	0,0	0,0	0,0	0,0	0,0	48,8	0,0	0,0	157,2	
Итого, % от запаса по породе	0,0	0,0	51,0	0,0	18,0	0,0	0,0	0,0	0,0	0,0	0,0	0,0	0,0	31,0	0,0	0,0	100,0	

Условные обозначения:

Н - не заселено (не поражено, не повреждено)

З - заселено стволовыми вредителями (поражено болезнями, повреждено огнем)

О - отработано вредителями

Ведомость перече́та дере́вьев

(для сплошного, ленточного и перече́та на круговых площадках постоянного радиуса)

порода

Осина

СКС

3,11

Ступени толщины, см	Количество деревьев по категориям состояния, шт																Всего					
	1		2		3		4		5		5 (а, б, в)			5 (г, д, е)			шт./куб.м	в том числе подлежит рубке, %				
	Н	З	Н	З	Н	З	Н	З	Н	З	Н	З	О	Н	З	О						
1	2	3	4	5	6	7	8	9	10	11	12	13	14	15	16	17	18	19				
6			2040			720												1240			4000	140
12																					0	0
16																					0	0
20																					0	0
24			1																		1	0,45
28			2												2						4	2,2
32			5		1										4						10	8,14
36			3		1										1						5	5,15
40					1																1	1,27
44																					0	0
48																					0	0
52																					0	0
56																					0	0
60																					0	0
64																					0	0
68																					0	0
72																					0	0
76																					0	0
80																					0	0
Итого, шт.	0	0	2051	0	723	0	0	0	0	0	0	0	0	1247	0	0					4021,0	
Итого, куб.м	0,0	0,0	80,1	0,0	28,3	0,0	0,0	0,0	0,0	0,0	0,0	0,0	0,0	48,8	0,0	0,0					157,2	
Итого, % от запаса по породе	0,0	0,0	51,0	0,0	18,0	0,0	0,0	0,0	0,0	0,0	0,0	0,0	0,0	31,0	0,0	0,0					100,0	

Причины назначения в рубку деревьев категорий состояния:

1

2

3

4

Временная пробная площадь

1.1 Субъект Российской Федерации	Кемеровская область - Кузбасс				
Лесничество	Беловское				
Участковое лесничество	Каралдинское				
Урочище (дача)	Каралдинское				
Квартал	23	Выдел	41	Площадь выдела, га	12,1
Лесопатологический выдел	1				
Площадь лесопатологического выдела	6,8				

1.2 Метод перече́та:

сплошной, ленты пере́чета, круговые площадки постоянного радиуса, реласкопические площадки (нужное подчеркнуть).

Количество лент/площадок	1	шт.
Размеры площадок (длинна x ширину/радиус)	275x20	м.
Размер временной пробной площади	0,55	га.

1.3 Фактическая таксационная характеристика насаждения:

Состав	10Ос	Возраст	10	лет
тип леса	ШТ	полнота	0,4	
Бонитет	2	запас на га.	10	кбм возобновление _____

1.4 Номер очага вредных организмов _____

Тип очага вредных организмов: эпизодический, хронический (нужное подчеркнуть)

Фаза развития очага вредных организмов: начальная, нарастания численности, собственно вспышка, кризис (нужное подчеркнуть)

1.5 Причина ослабления, повреждение насаждения и время:

Стволовые гнили, трутовик ложный осиновый, буреломы прошлых лет

Состояние насаждения:	сильно ослабленное
Средневзвешенная категория состояния насаждения	3,11
1.6 Назначенные мероприятия:	ЛПО инструментальным способом

Исполнитель работ по проведению лесопатологического обследования:

Фамилия, имя и отчество (при наличии)

Осинный Н.Н.

Подпись



Дата составления документа

17.10.2023

Временная пробная площадь

1.1 Субъект Российской Федерации	Кемеровская область - Кузбасс				
Лесничество	Беловское				
Участковое лесничество	Каралдинское				
Урочище (дача)	Каралдинское				
Квартал	23	Выдел	41	Площадь выдела, га	12,1
Лесопатологический выдел				2	
Площадь лесопатологического выдела				5,3	

1.2 Метод перече́та:

сплошной, ленты пере́чета, круговые площадки постоянного радиуса, реласкопические площадки (нужное подчеркнуть).

Количество лент/площадок	1	шт.
Размеры площадок (длинна x ширину/радиус)	215x20	м.
Размер временной пробной площади	0,43	га.

1.3 Фактическая таксационная характеристика насаждения:

Состав	10Ос	Возраст	10	лет
тип леса	ШТ	полнота	0,4	
Бонитет	2	запас на га.	10	кбм возобновление _____

1.4 Номер очага вредных организмов _____

Тип очага вредных организмов: эпизодический, хронический (нужное подчеркнуть)

Фаза развития очага вредных организмов: начальная, нарастания численности, собственно вспышка, кризис (нужное подчеркнуть)

1.5 Причина ослабления, повреждение насаждения и время:

Бурелом 2020, стволовые гнили, трутовик ложный осиновый

Состояние насаждения:	усыхающие
Средневзвешенная категория состояния насаждения	3,93
1.6 Назначенные мероприятия:	ЛПО инструментальным способом

Исполнитель работ по проведению лесопатологического обследования:

Фамилия, имя и отчество (при наличии) _____

Осинный Н.Н.

Подпись _____



Дата составления документа _____

17.10.2023

Ступени толщины, см	Количество деревьев по категориям состояния, шт																Всего	
	1		2		3		4		5		5 (а, б, в)			5 (г, д, е)			шт./куб.м	в том числе подлежит рубке, %
	Н	З	Н	З	Н	З	Н	З	Н	З	Н	З	О	Н	З	О		
1	2	3	4	5	6	7	8	9	10	11	12	13	14	15	16	17	18	19
8	0	0	400	0	1520	0	0	0	0	0	0	0	0	2044	0	0	3964	139
12	0	0	0	0	0	0	0	0	0	0	0	0	0	0	0	0	0	0
16	0	0	0	0	0	0	0	0	0	0	0	0	0	0	0	0	0	0
20	0	0	1	0	0	0	0	0	0	0	0	0	0	0	0	0	1	0,3
24	0	0	1	0	0	0	0	0	0	0	0	0	0	0	0	0	1	0,4
28	0	0	1	0	1	0	0	0	0	0	0	0	0	2	0	0	4	2,2
32	0	0	0	0	4	0	0	0	0	0	0	0	0	4	0	0	8	6,5
36	0	0	0	0	1	0	0	0	0	0	0	0	0	2	0	0	3	3,1
40	0	0	0	0	0	0	0	0	0	0	0	0	0	0	0	0	0	0
44	0	0	0	0	0	0	0	0	0	0	0	0	0	0	0	0	0	0
48	0	0	0	0	0	0	0	0	0	0	0	0	0	0	0	0	0	0
52	0	0	0	0	0	0	0	0	0	0	0	0	0	0	0	0	0	0
56	0	0	0	0	0	0	0	0	0	0	0	0	0	0	0	0	0	0
60	0	0	0	0	0	0	0	0	0	0	0	0	0	0	0	0	0	0
64	0	0	0	0	0	0	0	0	0	0	0	0	0	0	0	0	0	0
68	0	0	0	0	0	0	0	0	0	0	0	0	0	0	0	0	0	0
72	0	0	0	0	0	0	0	0	0	0	0	0	0	0	0	0	0	0
76	0	0	0	0	0	0	0	0	0	0	0	0	0	0	0	0	0	0
80	0	0	0	0	0	0	0	0	0	0	0	0	0	0	0	0	0	0
Итого, шт.	0	0	403	0	1526	0	0	0	0	0	0	0	0	2052	0	0	3981	
Итого, куб.м	0,0	0,0	15,3	0,0	58,0	0,0	0,0	0,0	0,0	0,0	0,0	0,0	0,0	78,0	0,0	0,0	151,3	
Итого, % от запаса по породе	0,0	0,0	10,1	0,0	38,4	0,0	0,0	0,0	0,0	0,0	0,0	0,0	0,0	51,5	0,0	0,0	100,0	

Условные обозначения:

Н - не заселено (не поражено, не повреждено)

З - заселено стволовыми вредителями (поражено болезнями, повреждено огнем)

О - отработано вредителями

Ведомость перече́та дере́вьев

(для сплошного, ленточного и перече́та на круговых площадках постоянного радиуса)

порода

Осина

СКС

3,93

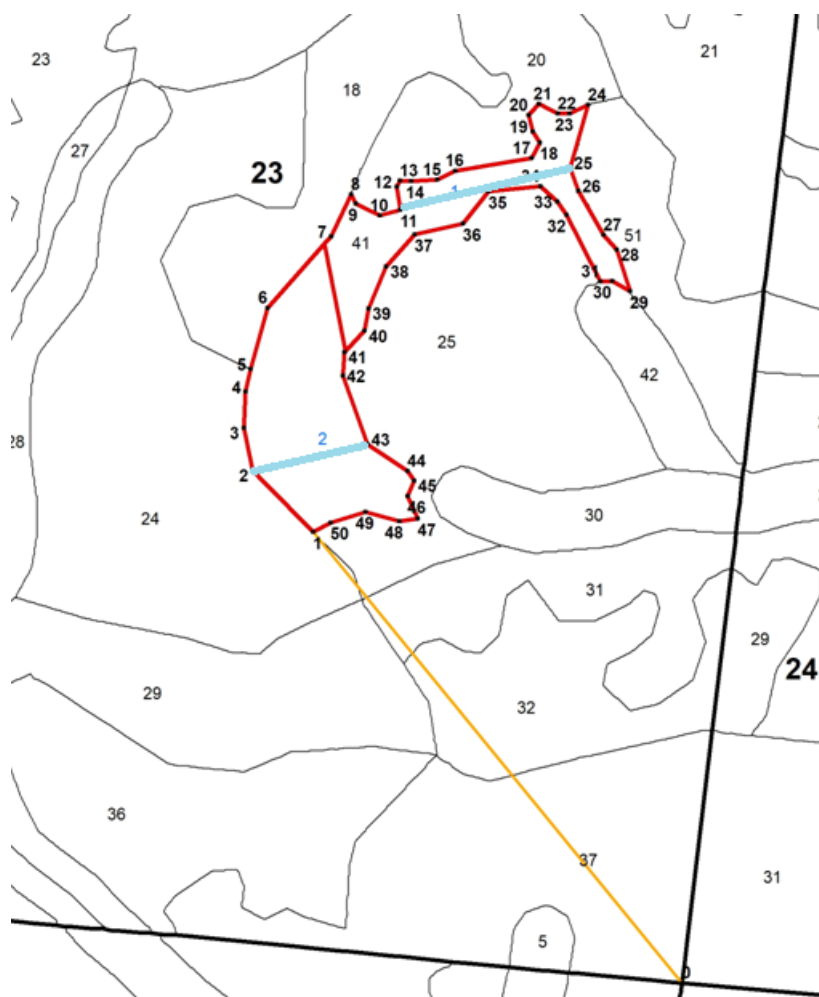
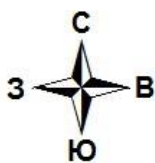
Ступени толщины, см	Количество деревьев по категориям состояния, шт																Всего	
	1		2		3		4		5		5 (а, б, в)			5 (г, д, е)			шт./куб.м	в том числе подлеж ит
	Н	З	Н	З	Н	З	Н	З	Н	З	Н	З	О	Н	З	О		
2	3	4	5	6	7	8	9	10	11	12	13	14	15	16	17	18	19	
6			400		1520									2044			3964	139
12																	0	0
16																	0	0
20			1														1	0,3
24			1														1	0,45
28			1		1									2			4	2,2
32					4									4			8	6,51
36					1									2			3	3,09
40																	0	0
44																	0	0
48																	0	0
52																	0	0
56																	0	0
60																	0	0
64																	0	0
68																	0	0
72																	0	0
76																	0	0
80																	0	0
Итого, шт.	0	0	403	0	1526	0	0	0	0	0	0	0	0	2052	0	0	3981,0	
Итого, куб.м	0,0	0,0	15,3	0,0	58,0	0,0	0,0	0,0	0,0	0,0	0,0	0,0	0,0	78,0	0,0	0,0	151,3	
Итого, % от запаса по породе	0,0	0,0	10,1	0,0	38,4	0,0	0,0	0,0	0,0	0,0	0,0	0,0	0,0	51,5	0,0	0,0	100,0	

Причины назначения в рубку деревьев категорий состояния:

1	
2	
3	
4	

Абрис участка

М 1:10000



Условные обозначения:

- обследуемый участок ($S=12,1$ га; $S_1=6,8$ га; $S_2=5,3$ га;)
- ход привязки от 0 до 1
- ВПП

№ квартала	№ выдела	№ лесопатологического выдела	Размеры ленты (круговой площадки) перече́та					Координаты начала, конца и поворотных точек лент перече́та/центро в круговых площадок перече́та	
			№ ленты (площадки)	Длина, м	Ширина, м	Радиус, м	Площадь, га		
23	41	1	1	275	20	-	0,55	87° 24' 15,162"	54° 24' 51,719"
23	41	2	1	215	20	-	0,43	87° 24' 30,700"	54° 24' 53,931"
								87° 24' 7,003"	54° 24' 34,527"
								87° 24' 12,001"	54° 24' 39,184"

Пространственное размещение лесопатологических выделов

Номера точек	Координаты		Длина, м
	X	Y	
0-1	87° 24' 40,519"	54° 24' 10,285"	962
1-2	87° 24' 7,003"	54° 24' 34,527"	142
2-3	87° 24' 1,490"	54° 24' 37,838"	71
3-4	87° 24' 0,691"	54° 24' 40,105"	59
4-5	87° 24' 0,879"	54° 24' 42,039"	38
5-6	87° 24' 1,340"	54° 24' 43,258"	104
6-7	87° 24' 2,930"	54° 24' 46,519"	158

7-8	87° 24' 8,801"	54° 24' 50,334"	76
8-9	87° 24' 10,635"	54° 24' 52,572"	17
9-10	87° 24' 11,066"	54° 24' 52,055"	43
10-11	87° 24' 13,247"	54° 24' 51,429"	35
11-12	87° 24' 15,162"	54° 24' 51,719"	39
12-13	87° 24' 14,827"	54° 24' 52,969"	11
13-14	87° 24' 15,115"	54° 24' 53,292"	18
14-15	87° 24' 16,164"	54° 24' 53,258"	43
15-16	87° 24' 18,560"	54° 24' 53,319"	33
16-17	87° 24' 20,214"	54° 24' 53,802"	127
17-18	87° 24' 27,205"	54° 24' 54,451"	29
18-19	87° 24' 27,969"	54° 24' 55,280"	21
19-20	87° 24' 27,324"	54° 24' 55,871"	27
20-21	87° 24' 26,955"	54° 24' 56,750"	25
21-22	87° 24' 27,887"	54° 24' 57,354"	35
22-23	87° 24' 29,622"	54° 24' 56,831"	19
23-24	87° 24' 30,695"	54° 24' 56,824"	33
24-25	87° 24' 32,411"	54° 24' 57,275"	107
25-26	87° 24' 30,700"	54° 24' 53,931"	40
26-27	87° 24' 31,436"	54° 24' 52,694"	84
27-28	87° 24' 33,728"	54° 24' 50,308"	32
28-29	87° 24' 34,937"	54° 24' 49,526"	72
29-30	87° 24' 36,167"	54° 24' 47,296"	34
30-31	87° 24' 34,487"	54° 24' 47,839"	18
31-32	87° 24' 33,444"	54° 24' 47,822"	123
32-33	87° 24' 30,367"	54° 24' 51,387"	26
33-34	87° 24' 29,537"	54° 24' 52,102"	38
34-35	87° 24' 27,995"	54° 24' 52,940"	85
35-36	87° 24' 23,261"	54° 24' 52,677"	67
36-37	87° 24' 20,893"	54° 24' 50,972"	81
37-38	87° 24' 16,455"	54° 24' 50,394"	70
38-39	87° 24' 13,823"	54° 24' 48,693"	75
39-40	87° 24' 12,183"	54° 24' 46,461"	37
40-41	87° 24' 11,822"	54° 24' 45,262"	48
41-42	87° 24' 9,945"	54° 24' 44,136"	39
42-43	87° 24' 9,803"	54° 24' 42,854"	120
43-44	87° 24' 12,001"	54° 24' 39,184"	79
44-45	87° 24' 15,648"	54° 24' 37,744"	19
45-46	87° 24' 16,272"	54° 24' 37,243"	28
46-47	87° 24' 15,660"	54° 24' 36,404"	40
47-48	87° 24' 16,583"	54° 24' 35,196"	30
48-49	87° 24' 14,886"	54° 24' 35,075"	57
49-50	87° 24' 11,796"	54° 24' 35,562"	59
50-1	87° 24' 8,603"	54° 24' 35,018"	32

Исполнитель работ по проведению лесопатологического обследования:

Ф.И.О. Осинный Н.Н.

Подпись 

Дата составления документа 17.10.2023

Телефон 8-951-586-91-12