

УТВЕРЖДАЮ:
Должность: начальник
территориального отдела
по Беловскому лесничеству

Ф.И.О. О.М. Зуева

Дата

01.11.2023

Зу
(подпись)

АКТ

лесопатологического обследования № 26

лесных насаждений Беловское (лесничество)
Кемеровская область - КУЗБАСС
(субъект Российской Федерации)

Способ лесопатологического обследования: 1. Визуальный

2. Инструментальный

Место проведения

Участковое лесничество	Урочище (дача)	Квартал	Выдел	Площадь выдела, га	Лесопатологический выдел	Площадь лесопатологического выдела
Каралдинское	Каралдинское	37	1	7,2	1	1,0
					2	6,2

Лесопатологическое обследование проведено на общей площади 7,2 га.

Кадастровый номер участка: _____
(для участков, представленных в постоянное (бессрочное) пользование, аренду)

Документ о праве пользования: _____
(тип документа о праве пользования, дата, номер, вид разрешенного использования лесов)

1. Визуальное (рекогносцировочное) лесопатологическое обследование (раздел включает в акт, в случае проведения лесопатологического обследования визуальным способом).

Наземное

Дистанционное

1.1. На площади 7,2 га фактическая таксационная характеристика лесного насаждения соответствует (не соответствует) таксационному описанию (нужное подчеркнуть). Причины несоответствия отсутствуют

Ведомость участков с выявленными несоответствиями приведена в приложении 1 к настоящему Акту.

1.2. Лесные насаждения с нарушенной и утраченной устойчивостью выявлены на площади 7,2 га:

Участковое лесничество	Урочище (дача)	Квартал	Выдел	Площадь (га) насаждений		Причины ослабления, повреждения
				С нарушенной устойчивостью	С утраченной устойчивостью	
1	2	3	4	5	6	8
Каралдинское	Каралдинское	36	16	1,0	7,2	350, 358, 822, 374
Итого				1,0	7,2	350, 358, 822, 374

Состояние обследованных лесных насаждений приведено в приложениях 1.1 – 1.4 к Акту в зависимости от метода проведения ЛПО.

1.3. В обследованных лесных участках прогнозируется:

Прогноз	Площадь, га
1	2
Ослабление лесных насаждений	
Усыхание лесных насаждений различной степени	
Развитие очагов вредных организмов	1,0

1.4. Обнаружено загрязнение лесного участка отходами и выбросами: **промышленными**
Бытовыми

Вид загрязнения	Размеры загрязнения			Объем, кубм	Площадь загрязнения, га
	длина, м	ширина, м	высота, м		
1	2	3	4	5	6

ЗАКЛЮЧЕНИЕ

На обследуемых лесных участках, на площади 1,0 га. действует очаг стволовых гнилей, на площади 6,2 га. произошел вывал, насаждение погибло. Средняя категория состояния составляет:

Кв.37 в.1 л.в. 1 – 2,46 – ослабленное
л.в. 2 – 4,53 - погибшие

Участковое лесничество	Урочище (дача)	Квартал	Выдел	Площадь выдела, га	Лесопатологический выдел	Площадь лесопатологического выдела, га	Вид мероприятия	Рекомендуемый срок проведения мероприятия
1	2	3	4	5	6	7	8	9
Каралдинское	Каралдинское	37	1	7,2	1	1,0		
					2	6,2	ЛПО инструментальным способом	2024-2025
Итого:				7,2		7,2		

Дата проведения обследования: 19.09.2023.

Дата составления документа: 18.10.2023.

Исполнитель работ по проведению лесопатологического обследования: Осинный Николай Николаевич.

Организация: ООО ПТК «Сиблеспром».

Должность: лесник. Подпись:  Телефон: 8-951-586-91-12

Приложение 1.1
к акту лесопатологического обследования
утвержденному Приказом Минприроды России от 09.11.2020 № 910

Результаты проведения лесопатологического обследования лесных насаждений за сентябрь 2023 г.

Субъект Российской Федерации
Участковое лесничество

Кемеровская область
Каралдинское

Лесничество
Урочище (лесная дача)

Беловское
Каралдинское

1	2	3	4	5	6	7	8	Таксационная характеристика лесного насаждения								18	Распределение деревьев по категориям состояния, % от запаса												33	34	Назначенные мероприятия				
								9	10	11	12	13	14	15	16		17	без признаков ослабления		ослабленные		сильно ослабленные		усыхающие		27	28	29			30	31	32	35	36
																		Н	Р	Н	Р	Н	Р	Н	Р										
37	1	7,2	Э			1	1,0	6	Ос	45	17	18	ШТ	0,4	2	110,0	105			74,2		7,9							7,9		10,0	350,358,822			
								2	Ос	75	24	36					9	53,6		11,5								4,9		30,0	822, 350				
								1	Б	85	25	40					15	91,1		8,9										374					
Итого:							10									129	14,6		61,4		6,3						6,7		11,0	350,358,822 374					

Условные обозначения:

Н - деревья не подлежат рубке

Р - деревья подлежат рубке

Исполнитель работ по проведению лесопатологического обследования:

Фамилия, имя и отчество (при наличии)

Осинный Н.Н.

подпись

Дата составления документа

18.10.2023



Временная пробная площадь

1.1 Субъект Российской Федерации	Кемеровская область - Кузбасс				
Лесничество	Беловское				
Участковое лесничество	Каралдинское				
Урочище (дача)	Каралдинское				
Квартал	37	Выдел	1	Площадь выдела, га	7,2
Лесопатологический выдел				1	
Площадь лесопатологического выдела				1	

1.2 Метод перече́та:

сплошной, ленты перече́та, круговые площадки постоянного радиуса, реласкопические площадки (нужное подчеркнуть).

Количество лент/площадок	1	шт.
Размеры площадок (длинна x ширину/радиус)		м.
Размер временной пробной площади	1	га.

1.3 Фактическая таксационная характеристика насаждения:

Состав	60с20с15П	Возраст	45	лет
тип леса	ШТ	полнота	0,4	
Бонитет	2	запас на га.	110	кбм возобновление

1.4 Номер очага вредных организмов

Тип очага вредных организмов: эпизодический, хронический (нужное подчеркнуть)

Фаза развития очага вредных организмов: начальная, нарастания численности, собственно вспышка, кризис (нужное подчеркнуть)

1.5 Причина ослабления, повреждение насаждения и время:

Стволовые гнили, трутовик ложный осиновый, буреломы прошлых лет, единичные поражения пихты раком ржавчинным

Состояние насаждения: ослабленные

Средневзвешенная категория состояния насаждения 2,46

1.6 Назначенные мероприятия:

Исполнитель работ по проведению лесопатологического обследования:

Фамилия, имя и отчество (при наличии)

Осинный Н.Н.

Подпись



Дата составления документа

18.10.2023

Ступени толщины, см	Количество деревьев по категориям состояния, шт																Всего		
	1		2		3		4		5		5 (а, б, в)			5 (г, д, е)			шт./куб.м	в том числе подлежит рубке, %	
	Н	З	Н	З	Н	З	Н	З	Н	З	Н	З	О	Н	З	О			
1	2	3	4	5	6	7	8	9	10	11	12	13	14	15	16	17	18	19	
8	0	0	0	0	0	0	0	0	0	0	0	0	0	0	0	0	0	0	0
12	0	0	0	0	0	0	0	0	0	0	0	0	0	0	0	0	0	0	0
16	1	0	2	0	0	0	0	0	0	0	0	0	0	0	0	0	3	0,6	
20	2	0	17	0	0	0	0	0	0	0	0	0	0	2	0	0	21	6,3	
24	2	0	4	0	0	0	0	0	0	0	0	0	0	1	0	0	7	3,2	
28	3	0	2	0	0	0	0	0	0	0	0	0	0	1	0	0	6	3,8	
32	6	0	20	0	2	0	0	0	0	0	0	0	0	2	0	0	30	26	
36	2	0	22	0	4	0	0	0	0	0	0	0	0	8	0	0	36	37	
40	2	0	16	0	1	0	0	0	0	0	0	0	0	4	0	0	23	29	
44	1	0	0	0	0	0	0	0	0	0	0	0	0	2	0	0	3	4,6	
48	0	0	0	0	0	0	0	0	0	0	0	0	0	0	0	0	0	0	0
52	0	0	0	0	0	0	0	0	0	0	0	0	0	0	0	0	0	0	0
56	0	0	0	0	0	0	0	0	0	0	0	0	0	0	0	0	0	0	0
60	0	0	0	0	0	0	0	0	0	0	0	0	0	0	0	0	0	0	0
64	0	0	0	0	0	0	0	0	0	0	0	0	0	0	0	0	0	0	0
68	0	0	0	0	0	0	0	0	0	0	0	0	0	0	0	0	0	0	0
72	0	0	0	0	0	0	0	0	0	0	0	0	0	0	0	0	0	0	0
76	0	0	0	0	0	0	0	0	0	0	0	0	0	0	0	0	0	0	0
80	0	0	0	0	0	0	0	0	0	0	0	0	0	0	0	0	0	0	0
Итого, шт.	19	0	83	0	7	0	0	0	0	0	0	0	0	20	0	0	129		
Итого, куб.м	16,1	0,0	67,8	0,0	7,0	0,0	0,0	0,0	0,0	0,0	0,0	0,0	0,0	19,6	0,0	0,0	110,6		
Итого, % от запаса по породе	14,6	0,0	61,4	0,0	6,3	0,0	0,0	0,0	0,0	0,0	0,0	0,0	0,0	17,7	0,0	0,0	100,0		

Условные обозначения:

Н - не заселено (не поражено, не повреждено)

З - заселено стволовыми вредителями (поражено болезнями, повреждено огнем)

О - отработано вредителями

Ведомость перече́та дере́вьев

(для сплошного, ленточного и перече́та на круговых площадках постоянного радиуса)

порода

Осина

СКС

2,62

Ступени толщины, см	Количество деревьев по категориям состояния, шт																Всего		
	1		2		3		4		5		5 (а, б, в)			5 (г, д, е)			шт./куб.м	в том числе подлежит рубке, %	
	Н	З	Н	З	Н	З	Н	З	Н	З	Н	З	О	Н	З	О			
1	2	3	4	5	6	7	8	9	10	11	12	13	14	15	16	17	18	19	
8																	0	0	
12																	0	0	
16			2														2	0,38	
20			17											2			19	5,72	
24			4											1			5	2,23	
28			2											1			3	1,65	
32			19		2									2			23	18,7	
36			22		4									7			33	34	
40			15		1									3			19	24,2	
44														1			1	1,54	
48																	0	0	
52																	0	0	
56																	0	0	
60																	0	0	
64																	0	0	
68																	0	0	
72																	0	0	
76																	0	0	
80																	0	0	
Итого, шт.	0	0	81	0	7	0	0	0	0	0	0	0	0	0	17	0	0	105,0	
Итого, куб.м	0,0	0,0	65,6	0,0	7,0	0,0	0,0	0,0	0,0	0,0	0,0	0,0	0,0	0,0	15,8	0,0	0,0	88,4	
Итого, % от запаса по породе	0,0	0,0	74,2	0,0	7,9	0,0	0,0	0,0	0,0	0,0	0,0	0,0	0,0	0,0	17,9	0,0	0,0	100,0	

Причины назначения в рубку деревьев категорий состояния:

1
2
3
4

Ведомость перече́та дере́вьев

(для сплошного, ленточного и перече́та на круговых площадках постоянного радиуса)

порода

Береза

СКС

2,51

Ступени толщины, см	Количество деревьев по категориям состояния, шт																Всего	
	1		2		3		4		5		5 (а, б, в)			5 (г, д, е)			шт./куб.м	в том числе подлежит рубке, %
	Н	З	Н	З	Н	З	Н	З	Н	З	Н	З	О	Н	З	О		
1	2	3	4	5	6	7	8	9	10	11	12	13	14	15	16	17	18	19
8																	0	0
12																	0	0
16																	0	0
20																	0	0
24																	0	0
28																	0	0
32	1																1	0,8
36	1													1			2	2
40	2		1											1			4	5
44	1													1			2	3,1
48																	0	0
52																	0	0
56																	0	0
60																	0	0
64																	0	0
68																	0	0
72																	0	0
76																	0	0
80																	0	0
Итого, шт.	5	0	1	0	0	0	0	0	0	0	0	0	0	3	0	0	9,0	
Итого, куб.м	5,9	0,0	1,3	0,0	0,0	0,0	0,0	0,0	0,0	0,0	0,0	0,0	0,0	3,8	0,0	0,0	10,9	
Итого, % от запаса по породе	53,6	0,0	11,5	0,0	0,0	0,0	0,0	0,0	0,0	0,0	0,0	0,0	0,0	34,9	0,0	0,0	100,0	

Причины назначения в рубку деревьев категорий состояния:

1
2
3
4

Ведомость перече́та дере́вьев

(для сплошного, ленточного и перече́та на круговых площадках постоянного радиуса)

порода

Пихта

СКС

1,09

Ступени толщины, см	Количество деревьев по категориям состояния, шт																Всего		
	1		2		3		4		5		5 (а, б, в)			5 (г, д, е)			шт./куб.м	в том числе подлежит рубке, %	
	Н	З	Н	З	Н	З	Н	З	Н	З	Н	З	О	Н	З	О			18
8																		0	0
12																		0	0
16	1																	1	0,17
20	2																	2	0,6
24	2																	2	1
28	3																	3	2,19
32	5		1															6	6
36	1																	1	1,31
40																		0	0
44																		0	0
48																		0	0
52																		0	0
56																		0	0
60																		0	0
64																		0	0
68																		0	0
72																		0	0
76																		0	0
80																		0	0
Итого, шт.	14	0	1	0	0	0	0	0	0	0	0	0	0	0	0	0	0	15,0	
Итого, куб.м	10,3	0,0	1,0	0,0	0,0	0,0	0,0	0,0	0,0	0,0	0,0	0,0	0,0	0,0	0,0	0,0	0,0	11,3	
Итого, % от запаса по породе	91,1	0,0	8,9	0,0	0,0	0,0	0,0	0,0	0,0	0,0	0,0	0,0	0,0	0,0	0,0	0,0	0,0	100,0	

Причины назначения в рубку деревьев категорий состояния:

1

2

3

4

Временная пробная площадь

1.1 Субъект Российской Федерации	<u>Кемеровская область - Кузбасс</u>	
Лесничество	<u>Беловское</u>	
Участковое лесничество	<u>Каралдинское</u>	
Урочище (дача)	<u>Каралдинское</u>	
Квартал	<u>37</u>	Выдел <u>1</u> Площадь выдела, га <u>7,2</u>
Лесопатологический выдел	<u>2</u>	
Площадь лесопатологического выдела	<u>6,2</u>	

1.2 Метод перече́та:

сплошной, ленты пере́чета, круговые площадки постоянного радиуса, реласкопические площадки (нужное подчеркнуть).

Количество лент/площадок	<u>1</u>	шт.
Размеры площадок (длина x ширину/радиус)	<u>250x20</u>	м.
Размер временной пробной площади	<u>0,5</u>	га.

1.3 Фактическая таксационная характеристика насаждения:

Состав	<u>6Ос2Ос1Б1П</u>	Возраст	<u>45</u>	лет
тип леса	<u>ШТ</u>	полнота	<u>0,4</u>	
Бонитет	<u>2</u>	запас на га.	<u>110</u>	кбм возобновление _____

1.4 Номер очага вредных организмов _____

Тип очага вредных организмов: эпизодический, хронический (нужное подчеркнуть)

Фаза развития очага вредных организмов: начальная, нарастания численности, собственно вспышка, кризис (нужное подчеркнуть)

1.5 Причина ослабления, повреждение насаждения и время:

Стволовые гнили, трутовик ложный осиновый, буреломы прошлых лет,

Состояние насаждения:	<u>погибшие</u>
Средневзвешенная категория состояния насаждения	<u>4,53</u>
1.6 Назначенные мероприятия:	<u>ЛПО инструментальным способом</u>

Исполнитель работ по проведению лесопатологического обследования:

Фамилия, имя и отчество (при наличии)

Осинный Н.Н.

Подпись



Дата составления документа

18.10.2023

Ступени толщины, см	Количество деревьев по категориям состояния, шт																Всего	
	1		2		3		4		5		5 (а, б, в)			5 (г, д, е)			шт./куб.м	в том числе подлежит рубке, %
	Н	З	Н	З	Н	З	Н	З	Н	З	Н	З	О	Н	З	О		
1	2	3	4	5	6	7	8	9	10	11	12	13	14	15	16	17	18	19
8	0	0	0	0	0	0	0	0	0	0	0	0	0	0	0	0	0	0
12	0	0	0	0	0	0	0	0	0	0	0	0	0	0	0	0	0	0
16	0	0	0	0	2	0	0	0	0	0	0	0	0	2	0	0	4	0,8
20	0	0	0	0	4	0	0	0	0	0	0	0	0	14	0	0	18	5,4
24	0	0	0	0	0	0	0	0	0	0	0	0	0	1	0	0	1	0,4
28	0	0	0	0	0	0	0	0	0	0	0	0	0	2	0	0	2	1,1
32	0	0	0	0	1	0	0	0	0	0	0	0	0	4	0	4	9	8,1
36	0	0	3	0	4	0	0	0	0	0	0	0	0	19	0	1	27	28
40	0	0	1	0	0	0	0	0	0	0	0	0	0	5	0	0	6	7,6
44	0	0	0	0	0	0	0	0	0	0	0	0	0	2	0	0	2	3,1
48	0	0	0	0	0	0	0	0	0	0	0	0	0	0	0	0	0	0
52	0	0	0	0	0	0	0	0	0	0	0	0	0	0	0	0	0	0
56	0	0	0	0	0	0	0	0	0	0	0	0	0	0	0	0	0	0
60	0	0	0	0	0	0	0	0	0	0	0	0	0	0	0	0	0	0
64	0	0	0	0	0	0	0	0	0	0	0	0	0	0	0	0	0	0
68	0	0	0	0	0	0	0	0	0	0	0	0	0	0	0	0	0	0
72	0	0	0	0	0	0	0	0	0	0	0	0	0	0	0	0	0	0
76	0	0	0	0	0	0	0	0	0	0	0	0	0	0	0	0	0	0
80	0	0	0	0	0	0	0	0	0	0	0	0	0	0	0	0	0	0
Итого, шт.	0	0	4	0	11	0	0	0	0	0	0	0	0	49	0	5	69	
Итого, куб.м	0,0	0,0	4,4	0,0	6,5	0,0	0,0	0,0	0,0	0,0	0,0	0,0	0,0	38,4	0,0	5,3	54,5	
Итого, % от запаса по породе	0,0	0,0	8,0	0,0	11,9	0,0	0,0	0,0	0,0	0,0	0,0	0,0	0,0	70,3	0,0	9,7	100,0	

Условные обозначения:

Н - не заселено (не поражено, не повреждено)

З - заселено стволовыми вредителями (поражено болезнями, повреждено огнем)

О - отработано вредителями

Ведомость перечета деревьев

(для сплошного, ленточного и перечета на круговых площадках постоянного радиуса)

порода

Осина

СКС

4,5

Ступени толщины, см	Количество деревьев по категориям состояния, шт																Всего		
	1		2		3		4		5		5 (а, б, в)			5 (г, д, е)			шт./куб.м	в том числе подлеж ит	
	Н	З	Н	З	Н	З	Н	З	Н	З	Н	З	О	Н	З	О			
1	2	3	4	5	6	7	8	9	10	11	12	13	14	15	16	17	18	19	
8																	0	0	
12																	0	0	
16					2									2			4	0,76	
20					4									14			18	5,42	
24														1			1	0,45	
28														2			2	1,1	
32					1									4			5	4,07	
36			3		4									18			25	25,8	
40														4			4	5,09	
44														1			1	1,54	
48																	0	0	
52																	0	0	
56																	0	0	
60																	0	0	
64																	0	0	
68																	0	0	
72																	0	0	
76																	0	0	
80																	0	0	
Итого, шт.	0	0	3	0	11	0	0	0	0	0	0	0	0	0	46	0	0	60,0	
Итого, куб.м	0,0	0,0	3,1	0,0	6,5	0,0	0,0	0,0	0,0	0,0	0,0	0,0	0,0	0,0	34,6	0,0	0,0	44,2	
Итого, % от запаса по породе	0,0	0,0	7,0	0,0	14,8	0,0	0,0	0,0	0,0	0,0	0,0	0,0	0,0	0,0	78,2	0,0	0,0	100,0	

Причины назначения в рубку деревьев категорий состояния:

1	
2	
3	
4	

Ведомость перече́та дере́вьев

(для сплошного, ленточного и перече́та на круговых площадках постоянного радиуса)

порода

Береза

СКС

4,25

Ступени толщины, см	Количество деревьев по категориям состояния, шт																Всего		
	1		2		3		4		5		5 (а, б, в)			5 (г, д, е)			шт./куб.м	в том числе подлежит рубке, %	
	Н	З	Н	З	Н	З	Н	З	Н	З	Н	З	О	Н	З	О			
1	2	3	4	5	6	7	8	9	10	11	12	13	14	15	16	17	18	19	
8																		0	0
12																		0	0
16																		0	0
20																		0	0
24																		0	0
28																		0	0
32																		0	0
36														1				1	1
40			1											1				2	2,5
44														1				1	1,5
48																		0	0
52																		0	0
56																		0	0
60																		0	0
64																		0	0
68																		0	0
72																		0	0
76																		0	0
80																		0	0
Итого, шт.	0	0	1	0	0	0	0	0	0	0	0	0	0	3	0	0		4,0	
Итого, куб.м	0,0	0,0	1,3	0,0	0,0	0,0	0,0	0,0	0,0	0,0	0,0	0,0	0,0	3,8	0,0	0,0		5,1	
Итого, % от запаса по породе	0,0	0,0	24,9	0,0	0,0	0,0	0,0	0,0	0,0	0,0	0,0	0,0	0,0	75,1	0,0	0,0		100,0	

Причины назначения в рубку деревьев категорий состояния:

1
2
3
4

Ведомость перече́та дере́вьев

(для сплошного, ленточного и перече́та на круговых площадках постоянного радиуса)

порода

Пихта

СКС

5

Ступен и толщин ы, см	Количество деревьев по категориям состояния, шт																Всего		
	1		2		3		4		5		5 (а, б, в)			5 (г, д, е)			шт./куб.м	в том числе	
	Н	З	Н	З	Н	З	Н	З	Н	З	Н	З	О	Н	З	О			
1	2	3	4	5	6	7	8	9	10	11	12	13	14	15	16	17	18	19	
8																			
12																			
16																			
20																			
24																			
28																			
32																	4	4/4	
36																	1	1/1,31	
40																			
44																			
48																			
52																			
56																			
60																			
64																			
68																			
72																			
76																			
80																			
Итого, шт	0	0	0	0	0	0	0	0	0	0	0	0	0	0	0	0	5	5,0	
того, куб	0,0	0,0	0,0	0,0	0,0	0,0	0,0	0,0	0,0	0,0	0,0	0,0	0,0	0,0	0,0	0,0	5,3	5,3	
Итого, % от запаса	0,0	0,0	0,0	0,0	0,0	0,0	0,0	0,0	0,0	0,0	0,0	0,0	0,0	0,0	0,0	100,0	100,0		

Причины назначения в рубку деревьев категорий состояния:

1

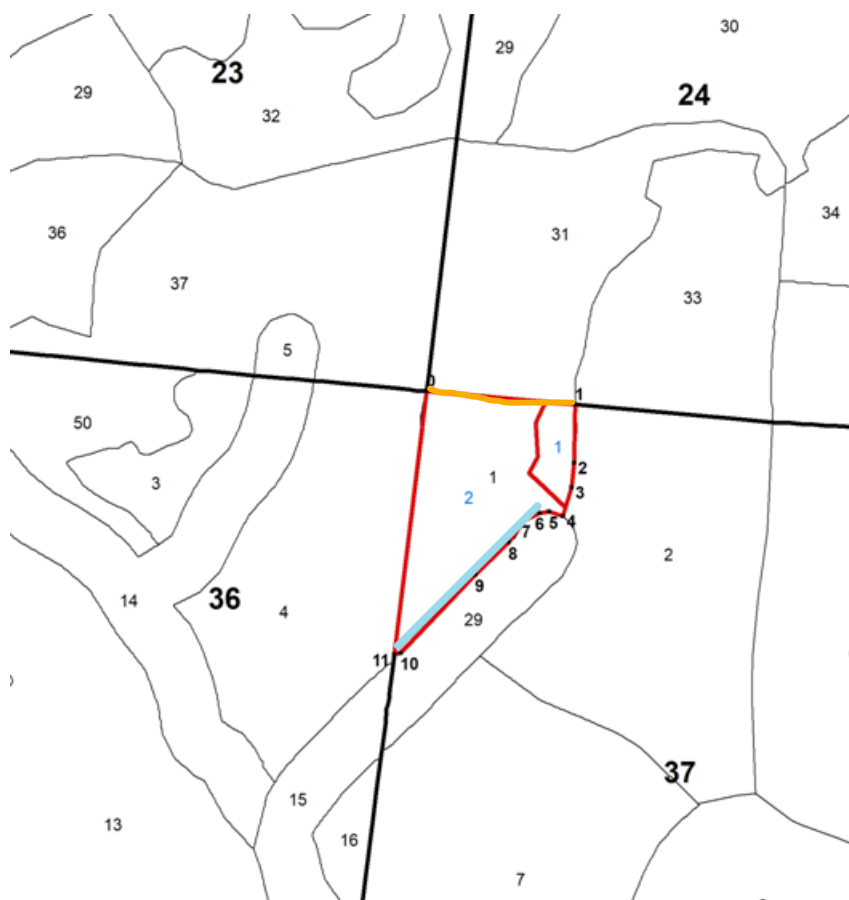
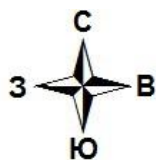
2

3

4

Абрис участка

М 1:10000



Условные обозначения:

- обследуемый участок ($S=7,2$ га; $S_1=1$ га; $S_2=6,2$ га;)
- ход привязки от 0 до 1
- ВПП


№ квартала	№ выдела	№ лесопатологического выдела	Размеры ленты (круговой площадки) перечета					Координаты начала, конца и поворотных точек лент перечета/центры в круговых площадках перечета	
			№ ленты (площадки)	Длина, м	Ширина, м	Радиус, м	Площадь, га		
37	1	1	1	-	-	-	1,0	87° 24' 54,135"	54° 24' 9,535"
37	1	2	1	250	20	-	0,5	87° 24' 38,008"	54° 23' 56,305"
								87° 24' 50,820"	54° 24' 3,742"

Пространственное размещение лесопатологических выделов

Номера точек	Координаты		Длина, м
	X	Y	
0-1	87° 24' 40,519"	54° 24' 10,285"	246
1-2	87° 24' 54,135"	54° 24' 9,535"	96
2-3	87° 24' 54,002"	54° 24' 6,413"	40
3-4	87° 24' 53,756"	54° 24' 5,096"	49
4-5	87° 24' 52,952"	54° 24' 3,563"	24

5-6	87° 24' 51,688"	54° 24' 3,812"	15
6-7	87° 24' 50,820"	54° 24' 3,742"	28
7-8	87° 24' 49,416"	54° 24' 3,347"	44
8-9	87° 24' 47,972"	54° 24' 2,176"	76
9-10	87° 24' 44,879"	54° 24' 0,466"	178
10-11	87° 24' 38,008"	54° 23' 56,305"	10
11-1	87° 24' 37,435"	54° 23' 56,211"	438

Исполнитель работ по проведению лесопатологического обследования:

Ф.И.О. Осинный Н.Н. Подпись 

Дата составления документа 18.10.2023 Телефон 8-951-586-91-12