

**Проект лесоразведения
на участке № 1 / 2 025 год**

Субъект Российской Федерации: Кемеровская область
Лесной район: Западно-Сибирский подтаежно-лесостепной район

Характеристика местоположения участка:

Лесничество: Гурьевское
Участковое лесничество: Гавриловское
Урочище: Гавриловское
№ квартала: 51 № выдела: 9

Кадастровый № земельного участка: нет
Сосна обыкновенная (ОКС)

Категория площади лесоразведения (пески, овражно-балочные системы, рекультивируемые земли, осушенные болота, земли после сельскохозяйственного пользования, иные): иные (пашня)
Площадь участка, га: 1

(Материалы обследования участка при выборе способа лесоразведения, План участка, масштаб 1:10 000 прилагаются к Проекту)

Геодезические координаты:

Характерные (поворотные)	Долгота (X) № объекта:	Широта (Y)
1	85.873517	54.280201
2	85.873849	54.279946
3	85.872359	54.279111
4	85.87258	54.27879
5	85.87221	54.27875
6	85.87198	54.27894
7	85.871309	54.278545
8	85.870431	54.278592
9	85.873517	54.280201

Характеристика лесорастительных условий участка:

Рельеф участка (уклон): равнинный
Гидрологические условия (увлажнение):
Почва: Серые лесные
Пригодность участка для работы техники: пригоден без предварительных мероприятий
(пригоден без предварительных мероприятий, требуется проведение специальных мероприятий:
террасирование, мелиорация, рекультивация)
Заселенность почвы вредными организмами: почвенные обследования не проводились

Обоснование проектируемой технологии лесоразведения: Май 2025г., ручная посадка под меч Колесова сеянцев сосны обыкновенной (ОКС) 4000 шт/га. (при оценке густоты лесных культур допускаются отклонения от оптимальной и максимальной густоты в ту и другую сторону до 10% (Пункт 5.3.4.Указания по проектированию и технической приемке работ по лесовосстановлению и выращиванию посадочного материала (утв. Рослесхозом 1 августа 1997 г.)) Подготовка почвы: апрель- май нарезка борозд шириной 1,4м., в один ряд. Расстояние между центрами борозд 3,0-4,0 м, средний шаг посадки 0,8-0,6 м. Устройство противопожарных минерализованных полос при помощи: трактор, с плуг ПКЛ - 70.

Агротехнический уход: июль - сентябрь, ручной, косами, 2025г год - 2-х кратный (2га); июль - сентябрь, ручной, косами, 2026г год - 2-х кратный (2га); июль - сентябрь, ручной, косами, 2027г год - 2-х кратный (2га), сентябрь, ручной, косами 2028 г. - однократный (1 га), сентябрь, ручной, косами 2029 г. - однократный (1 га), сентябрь, ручной, косами 2030 г. - однократный (1 га), Ручная оправка растений от завала травой и почвой, заноса песком, размыва и выдувания почвы, выжимания морозом.

Прочистка и обновление противопожарных минерализованных полос при помощи: трактора, плуг ПКЛ-70. Ширина противопожарной минерализованной полосы 1,4 м. Длина противопожарной минерализованной полосы 560 м. Сроки прочистки и обновления(ухода) за противопожарными минерализованными полосами: 2025г. - сентябрь - 560 м. 2026 год - июнь - сентябрь - 1120м. 2027 год - сентябрь - 560м., 2028г. сентябрь - 560м., 2029г. сентябрь - 560м., 2030г. сентябрь -

Основные лесные древесные породы: сосна обыкновенная (ОКС)
породного состава создаваемых насаждений, с учетом особенностей производства работ на различных категориях земель: нет

Обоснование проектируемого метода создания лесных насаждений: Посадка сеянцев сосны обыкновенной (ОКС), приказ МПР РФ от 20.12.2021 № 978

Требования к используемому для лесоразведения посадочному (посевному) материалу:

Порода : Сосна обыкновенная

Вид посадочного материала: ОКС - 1га, 4000 шт/га, Категория семян - нормальные, первый класс качества, лесосеменной район - 13. Посадочный материал должен соответствовать приказу МПР РФ от 29.12.2021г. № 1024

(сеянцы, саженцы - ОКС, ЗКС, селекционная категория происхождения семян, лесосеменной район)

Возраст, лет: 2-3

Высота, см: не менее 12

Диаметр корневой шейки, мм: не менее 2,5

Характеристика посевного материала:-

Сроки, этапы выполнения работ по лесоразведению:

начало работ - апрель- май 2025г., окончание работ сентябрь 2030г.

Критерии оценки состояния созданных объектов лесоразведения для признания работ по лесоразведению завершенными:

Возраст лесомелиоративных насаждений, лет: не менее 8

Средняя высота деревьев, м: не менее 1,3

Показатель сомкнутости крон: не менее 0,4

Количество жизнеспособных деревьев и кустарников на единице площади, тыс. шт./га: не менее 2,0

Другие обусловленные спецификой вида создаваемых насаждений: -

Проектируемый объем работ по лесоразведению:


Площадь лесоразведения, га: 1,0

Количество жизнеспособных растений основных лесных древесных пород, тыс. шт./га: 4

Количество жизнеспособных растений основных лесных древесных пород на всей площади, тыс. шт: 4

Виды работ по формированию жизнеспособных растений основных лесных древесных пород в проектируемом количестве:-

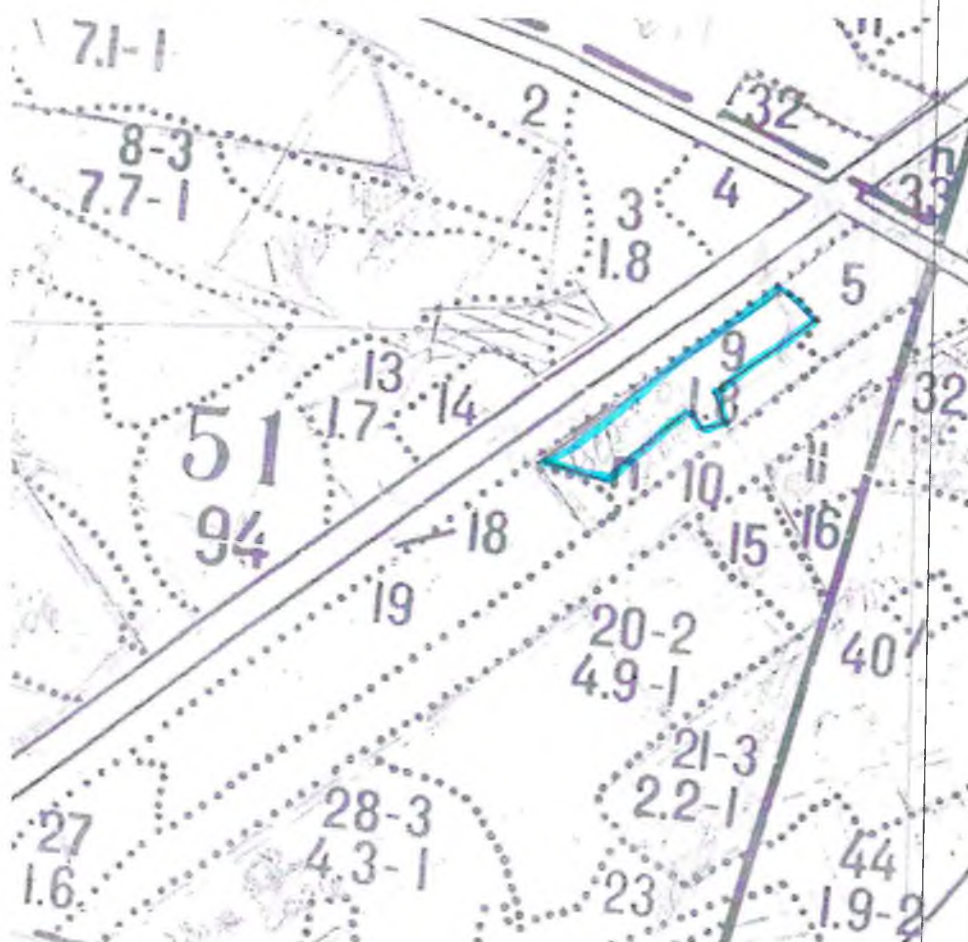
Исполнитель(и): ГАУ "Гурьевский лесхоз"

Заместитель руководителя по лесному хозяйству	
Должность (При наличии)	Подпись
	04.04.2025
	Число, месяц, год

Шадчиева Светлана Александровна
(Фамилия, имя, отчество - последнее при наличии)

План лесного участка

Номер объекта: 1
 Масштаб: 1:10000
 Площадь эксплуатационная, га: 1



Номер начальной точки (столба) линии	Номер следующей точки (столба) линии	Направление линий, румбы (азимуты), °	Длина линий, м	Координата начальной точки (столба) линии	
				Долгота (X)	Широта (Y)
1	2			85,873517	54,280201
2	3			85,873849	54,279946
3	4			85,872359	54,279111
4	5			85,87258	54,27879
5	6			85,87221	54,27875
6	7			85,87198	54,27894
7	8			85,871309	54,278545
8	9			85,870431	54,278592
9	1			85,873517	54,280201

Исполнитель(и):

Заместитель руководителя по
 лесному хозяйству

Должность (При наличии)

Подпись

Шадчиева Светлана Александровна
 (Фамилия, имя, отчество - последнее
 при наличии)

04.04.2025

Число, месяц, год