

УТВЕРЖДАЮ:
Должность: начальник
территориального отдела
по Беловскому лесничеству

(подпись)
Ф.И.О. О.М. Зуева
Дата 03.11.2023

Акт

лесопатологического обследования № 35

лесных насаждений Беловское (лесничество)
Кемеровская область - КУЗБАСС
(субъект Российской Федерации)

Способ лесопатологического обследования: 1. Визуальный
2. Инструментальный

Место проведения

Участковое лесничество	Урочище (дача)	Квартал	Выдел	Площадь выдела, га	Лесопатологический выдел	Площадь лесопатологического выдела
Каралдинское	Каралдинское	37	23	29,5	1	27,0
					2	2,5

Лесопатологическое обследование проведено на общей площади 29,5 га.

Кадастровый номер участка: _____
(для участков, представленных в постоянное (бессрочное) пользование, аренду)

Документ о праве пользования: _____
(тип документа о праве пользования, дата, номер, вид разрешенного использования лесов)

1. Визуальное (рекогносцировочное) лесопатологическое обследование (раздел включает в акт, в случае проведения лесопатологического обследования визуальным способом).

Наземное

Дистанционное

1.1. На площади 29,5 га фактическая таксационная характеристика лесного насаждения соответствует (не соответствует) таксационному описанию (нужное подчеркнуть). Причины несоответствия отсутствуют

Ведомость участков с выявленными несоответствиями приведена в приложении 1 к настоящему Акту.

1.2. Лесные насаждения с нарушенной и утраченной устойчивостью выявлены на площади 29,5 га:

Участковое лесничество	Урочище (дача)	Квартал	Выдел	Площадь (га) насаждений		Причины ослабления, повреждения
				С нарушенной устойчивостью	С утраченной устойчивостью	
1	2	3	4	5	6	8
Каралдинское	Каралдинское	37	23	27,0	2,5	822, 350, 358 531,374
Итого				27,0	2,5	822, 350, 358 531,374

Состояние обследованных лесных насаждений приведено в приложениях 1.1 – 1.4 к Акту в зависимости от метода проведения ЛПО.

1.3. В обследованных лесных участках прогнозируется:

Прогноз	Площадь, га
1	2
Ослабление лесных насаждений	
Усыхание лесных насаждений различной степени	
Развитие очагов вредных организмов	27,0

1.4. Обнаружено загрязнение лесного участка отходами и выбросами: **промышленными**
Бытовыми

Вид загрязнения	Размеры загрязнения			Объем, кубм	Площадь загрязнения, га
	длина, м	ширина, м	высота, м		
1	2	3	4	5	6

ЗАКЛЮЧЕНИЕ

На обследуемых лесных участках, на площади 27,0 га. действует очаг стволовых гнилей. Под действием климатических факторов на площади 2,5 га произошел вывал, насаждение погибло. Средняя категория состояния составляет:

Кв.37 в. 23 л.в. 1 – 2,68 – сильно ослабленное
л.в. 2 – 4,82 - погибшие

Участковое лесничество	Урочище (дача)	Квартал	Выдел	Площадь выдела, га	Лесопатологический выдел	Площадь лесопатологического выдела, га	Вид мероприятия	Рекомендуемый срок проведения мероприятия
1	2	3	4	5	6	7	8	9
Каралдинское	Каралдинское	37	23	29,5	1	27,0	ЛПО инструментальным способом	2024-25
					2	2,5		2024-25
Итого:				29,5		29,5		

Дата проведения обследования: 25.09.2023.

Дата составления документа: 23.10.2023.

Исполнитель работ по проведению лесопатологического обследования: Осинный Николай Николаевич.

Организация: ООО ПТК «Сиблеспром».

Должность: лесник. Подпись:  Телефон: 8-951-586-91-12

Приложение 1.1
к акту лесопатологического обследования
утвержденному Приказом Минприроды России от 09.11.2020 № 910

Результаты проведения лесопатологического обследования лесных насаждений за сентябрь 2023 г.

Субъект Российской Федерации
Участковое лесничество

Кемеровская область
Каралдинское

Лесничество
Урочище (лесная дача)

Беловское
Каралдинское

Номер квартала	Номер выдела	Площадь выдела, га	Целевое назначение лесов	Категория защитных лесов	ОЗУ	Номер лесопатологического выдела	Площадь лесопатологического выдела, га	Таксационная характеристика лесного насаждения									Число деревьев на временной пробной площади, шт	Распределение деревьев по категориям состояния, % от запаса										Причина ослабления, повреждения	Подлежит рубке, % от запаса	Назначенные мероприятия					
								состав	порода	возраст	средняя высота, м	средний диаметр, см	тип леса	полнота	бонитет	запас, куб.м/га		без признаков ослабления		ослабленные		сильно ослабленные		усыхающие		свежий сухостой	свежий ветровал			свежий бурелом	старый сухостой	старый ветровал	старый бурелом	вид	площадь, га
																		Н	Р	Н	Р	Н	Р	Н	Р										
1	2	3	4	5	6	7	8	9	10	11	12	13	14	15	16	17	18	19	20	21	22	23	24	25	26	27	28	29	30	31	32	33	34	35	36
37	23	29,5	Э			1	27,0	7	Ос	75	24	36	ШТ	0,4	2	150,0	113			59		6							5		30	350,358,821 822		ЛПО инст спос	27
								2	Б	85	25	40					28	64		29									7	350,822					
								1	П	85	22	32					18	58		25							7	10	822,531,374						
Итого:								10									159	19,0		50,0		4,0						4,0		23,0	350,358,821 822,531,374				

Условные обозначения:

Н - деревья не подлежат рубке

Р - деревья подлежат рубке

Исполнитель работ по проведению лесопатологического обследования:

Фамилия, имя и отчество (при наличии)

Осинный Н.Н.

подпись



Дата составления документа

23.10.2023

Временная пробная площадь

1.1 Субъект Российской Федерации	Кемеровская область - Кузбасс				
Лесничество	Беловское				
Участковое лесничество	Каралдинское				
Урочище (дача)	Каралдинское				
Квартал	37	Выдел	23	Площадь выдела, га	29,5
Лесопатологический выдел	1				
Площадь лесопатологического выдела	27				

1.2 Метод перече́та:

сплошной, ленты пере́чета, круговые площадки постоянного радиуса, реласкопические площадки (нужное подчеркнуть).

Количество лент/площадок	1	шт.
Размеры площадок (длинна x ширину/радиус)	540x20	м.
Размер временной пробной площади	1,08	га.

1.3 Фактическая таксационная характеристика насаждения:

Состав	7Ос2Б1П	Возраст	75	лет
тип леса	ШТ	полнота	0,4	
Бонитет	2	запас на га.	150	кбм возобновление _____

1.4 Номер очага вредных организмов _____

Тип очага вредных организмов: эпизодический, хронический (нужное подчеркнуть)

Фаза развития очага вредных организмов: начальная, нарастания численности, собственно вспышка, кризис (нужное подчеркнуть)

1.5 Причина ослабления, повреждение насаждения и время:

Стволовые гнили, трутовик ложный осиновый, бурелом, полиграф белопихтовый уссурийский, рак пихты ржавчинный	
Состояние насаждения:	сильно ослабленное
Средневзвешенная категория состояния насаждения	2,68
1.6 Назначенные мероприятия:	ЛПО инструментальным способом

Исполнитель работ по проведению лесопатологического обследования:

Фамилия, имя и отчество (при наличии) _____

Осинный Н.Н.

Подпись _____



Дата составления документа _____

23.10.2023

Ступени толщины, см	Количество деревьев по категориям состояния, шт																Всего	
	1		2		3		4		5		5 (а, б, в)			5 (г, д, е)			шт./куб.м	в том числе подлежит рубке, %
	Н	З	Н	З	Н	З	Н	З	Н	З	Н	З	О	Н	З	О		
1	2	3	4	5	6	7	8	9	10	11	12	13	14	15	16	17	18	19
8	0	0	0	0	0	0	0	0	0	0	0	0	0	0	0	0	0	0
12	0	0	0	0	0	0	0	0	0	0	0	0	0	0	0	0	0	0
16	0	0	0	0	0	0	0	0	0	0	0	0	0	0	0	0	0	0
20	1	0	1	0	0	0	0	0	0	0	0	0	0	0	0	0	2	0,6
24	2	0	3	0	0	0	0	0	0	0	0	0	0	0	0	0	5	2,2
28	4	0	11	0	1	0	0	0	0	0	0	0	0	0	0	1	17	10
32	7	0	17	0	2	0	0	0	0	0	0	0	0	6	0	2	34	29
36	5	0	28	0	3	0	0	0	0	0	0	0	0	15	0	0	51	53
40	6	0	23	0	1	0	0	0	0	0	0	0	0	13	0	0	43	55
44	3	0	0	0	0	0	0	0	0	0	0	0	0	3	0	0	6	9,2
48	1	0	0	0	0	0	0	0	0	0	0	0	0	0	0	0	1	1,9
52	0	0	0	0	0	0	0	0	0	0	0	0	0	0	0	0	0	0
56	0	0	0	0	0	0	0	0	0	0	0	0	0	0	0	0	0	0
60	0	0	0	0	0	0	0	0	0	0	0	0	0	0	0	0	0	0
64	0	0	0	0	0	0	0	0	0	0	0	0	0	0	0	0	0	0
68	0	0	0	0	0	0	0	0	0	0	0	0	0	0	0	0	0	0
72	0	0	0	0	0	0	0	0	0	0	0	0	0	0	0	0	0	0
76	0	0	0	0	0	0	0	0	0	0	0	0	0	0	0	0	0	0
80	0	0	0	0	0	0	0	0	0	0	0	0	0	0	0	0	0	0
Итого, шт.	29	0	83	0	7	0	0	0	0	0	0	0	0	37	0	3	159	
Итого, куб.м	29,9	0,0	80,3	0,0	6,5	0,0	0,0	0,0	0,0	0,0	0,0	0,0	0,0	41,4	0,0	2,7	161,0	
Итого, % от запаса по породе	18,6	0,0	49,9	0,0	4,1	0,0	0,0	0,0	0,0	0,0	0,0	0,0	0,0	25,7	0,0	1,7	100,0	

Условные обозначения:

Н - не заселено (не поражено, не повреждено)

З - заселено стволовыми вредителями (поражено болезнями, повреждено огнем)

О - отработано вредителями

Ведомость перече́та дере́вьев

(для сплошного, ленточного и перече́та на круговых площадках постоянного радиуса)

порода

Осина

СКС

3,1

Ступени толщины, см	Количество деревьев по категориям состояния, шт																Всего		
	1		2		3		4		5		5 (а, б, в)			5 (г, д, е)			шт./куб.м	в том числе подлежит рубке, %	
	Н	З	Н	З	Н	З	Н	З	Н	З	Н	З	О	Н	З	О			
1	2	3	4	5	6	7	8	9	10	11	12	13	14	15	16	17	18	19	
8																		0	0
12																		0	0
16																		0	0
20				1														1	0,3
24				3														3	1,34
28				10		1												11	6,05
32				15		2									6			23	18,7
36				24		3									14			41	42,2
40				18		1									12			31	39,4
44															3			3	4,61
48																		0	0
52																		0	0
56																		0	0
60																		0	0
64																		0	0
68																		0	0
72																		0	0
76																		0	0
80																		0	0
Итого, шт.	0	0	71	0	7	0	0	0	0	0	0	0	0	0	35	0	0	113,0	
Итого, куб.м	0,0	0,0	67,0	0,0	6,5	0,0	0,0	0,0	0,0	0,0	0,0	0,0	0,0	0,0	39,2	0,0	0,0	112,7	
Итого, % от запаса по породе	0,0	0,0	59,4	0,0	5,8	0,0	0,0	0,0	0,0	0,0	0,0	0,0	0,0	0,0	34,8	0,0	0,0	100,0	

Причины назначения в рубку деревьев категорий состояния:

1

2

3

4

Ведомость перече́та дере́вьев

(для сплошного, ленточного и перече́та на круговых площадках постоянного радиуса)

порода

Береза

СКС

1,57

Ступени толщины, см	Количество деревьев по категориям состояния, шт																Всего	
	1		2		3		4		5		5 (а, б, в)			5 (г, д, е)			шт./куб.м	в том числе подлеж ит
	Н	З	Н	З	Н	З	Н	З	Н	З	Н	З	О	Н	З	О		
1	2	3	4	5	6	7	8	9	10	11	12	13	14	15	16	17	18	19
8																	0	0
12																	0	0
16																	0	0
20																	0	0
24	1																1	0,4
28	1																1	0,6
32	2																2	1,6
36	4		3											1			8	8,1
40	6		5											1			12	15
44	3																3	4,6
48	1																1	1,9
52																	0	0
56																	0	0
60																	0	0
64																	0	0
68																	0	0
72																	0	0
76																	0	0
80																	0	0
Итого, шт.	18	0	8	0	0	0	0	0	0	0	0	0	0	2	0	0	28,0	
Итого, куб.м	20,6	0,0	9,3	0,0	0,0	0,0	0,0	0,0	0,0	0,0	0,0	0,0	0,0	2,3	0,0	0,0	32,2	
Итого, % от запаса по породе	64,0	0,0	28,9	0,0	0,0	0,0	0,0	0,0	0,0	0,0	0,0	0,0	0,0	7,0	0,0	0,0	100,0	

Причины назначения в рубку деревьев категорий состояния:

1

2

3

4

Ведомость перече́та дере́вьев

(для сплошного, ленточного и перече́та на круговых площадках постоянного радиуса)

порода

Пихта

СКС

1,93

Ступени толщины, см	Количество деревьев по категориям состояния, шт																Всего		
	1		2		3		4		5		5 (а, б, в)			5 (г, д, е)			шт./куб.м	в том числе подлежит рубке, %	
	Н	З	Н	З	Н	З	Н	З	Н	З	Н	З	О	Н	З	О			
1	2	3	4	5	6	7	8	9	10	11	12	13	14	15	16	17	18	19	
8																			
12																			
16																			
20	1																		
24	1																		
28	3		1															1	
32	5		2															2	
36	1		1																
40																			
44																			
48																			
52																			
56																			
60																			
64																			
68																			
72																			
76																			
80																			
Итого, шт.	11	0	4	0	0	0	0	0	0	0	0	0	0	0	0	0	3	18,0	
Итого, куб.м	9,3	0,0	4,0	0,0	0,0	0,0	0,0	0,0	0,0	0,0	0,0	0,0	0,0	0,0	0,0	0,0	2,7	16,1	
Итого, % от запаса по породе	57,9	0,0	25,1	0,0	0,0	0,0	0,0	0,0	0,0	0,0	0,0	0,0	0,0	0,0	0,0	0,0	17,0	100,0	

Причины назначения в рубку деревьев категорий состояния:

1

2

3

4

Результаты проведения лесопатологического обследования лесных насаждений за сентябрь 2023 г.

Субъект Российской Федерации
Участковое лесничество

Кемеровская область
Каралдинское

Лесничество
Урочище (лесная дача)

Беловское
Каралдинское

1	2	3	4	5	6	7	8	Таксационная характеристика лесного насаждения									18	Распределение деревьев по категориям состояния, % от запаса														33	34	Назначенные мероприятия	
								9	10	11	12	13	14	15	16	17		без признаков ослабления		ослабленные		сильно ослабленные		усыхающие		27	28	29	30	31	32			35	36
																		Н	Р	Н	Р	Н	Р	Н	Р										
37	23	29,5	Э			2	2,5	7	Ос	75	24	36	ШТ	0,4	2	150,0	218			1		3										96	822,350,358	ЛПО инст спос	2,5
								2	Б	85	25	40					60	5		9											86	822,350			
								1	П	85	22	32					37			5										95	822				
Итого:								10									315	1,0		3,0		2,0								94,0	822,350,358				

Условные обозначения:

Н - деревья не подлежат рубке

Р - деревья подлежат рубке

Исполнитель работ по проведению лесопатологического обследования:

Фамилия, имя и отчество (при наличии)

Осинный Н.Н.

подпись



Дата составления документа

23.10.2023

Временная пробная площадь

1.1 Субъект Российской Федерации	Кемеровская область - Кузбасс				
Лесничество	Беловское				
Участковое лесничество	Каралдинское				
Урочище (дача)	Каралдинское				
Квартал	37	Выдел	23	Площадь выдела, га	29,5
Лесопатологический выдел				2	
Площадь лесопатологического выдела				2,5	

1.2 Метод перече́та:

сплошной, ленты пере́чета, круговые площадки постоянного радиуса, реласкопические площадки (нужное подчеркнуть).

Количество лент/площадок	1	шт.
Размеры площадок (длинна x ширину/радиус)		м.
Размер временной пробной площади	2,5	га.

1.3 Фактическая таксационная характеристика насаждения:

Состав	7Ос2Б1П	Возраст	75	лет
тип леса	ШТ	полнота	0,4	
Бонитет	2	запас на га.	150	кбм возобновление

1.4 Номер очага вредных организмов

Тип очага вредных организмов: эпизодический, хронический (нужное подчеркнуть)

Фаза развития очага вредных организмов: начальная, нарастания численности, собственно вспышка, кризис (нужное подчеркнуть)

1.5 Причина ослабления, повреждение насаждения и время:

Стволовые гнили, трутовик ложный осиновый, бурелом,
полиграф белопихтовый уссурийский, рак пихты ржавчинный

Состояние насаждения:	погибшие
Средневзвешенная категория состояния насаждения	4,82
1.6 Назначенные мероприятия:	ЛПО инструментальным способом

Исполнитель работ по проведению лесопатологического обследования:

Фамилия, имя и отчество (при наличии)

Осинный Н.Н.

Подпись



Дата составления документа

23.10.2023

Ступени толщины, см	Количество деревьев по категориям состояния, шт															Всего			
	1		2		3		4		5		5 (а, б, в)			5 (г, д, е)			шт./куб.м	в том числе подлежит рубке, %	
	Н	З	Н	З	Н	З	Н	З	Н	З	Н	З	О	Н	З	О			
1	2	3	4	5	6	7	8	9	10	11	12	13	14	15	16	17	18	19	
8	0	0	0	0	0	0	0	0	0	0	0	0	0	0	0	0	0	0	0
12	0	0	0	0	0	0	0	0	0	0	0	0	0	0	0	0	0	0	0
16	0	0	0	0	0	0	0	0	0	0	0	0	0	0	0	0	0	0	0
20	0	0	1	0	0	0	0	0	0	0	0	0	0	0	0	0	1	0,3	
24	1	0	1	0	0	0	0	0	0	0	0	0	0	0	0	2	4	2,9	
28	1	0	2	0	1	0	0	0	0	0	0	0	0	8	0	8	20	15	
32	0	0	1	0	2	0	0	0	0	0	0	0	0	18	0	15	36	32	
36	3	0	5	0	4	0	0	0	0	0	0	0	0	90	0	10	112	118	
40	0	0	3	0	1	0	0	0	0	0	0	0	0	71	0	0	75	95	
44	0	0	0	0	0	0	0	0	0	0	0	0	0	40	0	0	40	61	
48	0	0	0	0	0	0	0	0	0	0	0	0	0	18	0	0	18	33	
52	0	0	0	0	0	0	0	0	0	0	0	0	0	9	0	0	9	19	
56	0	0	0	0	0	0	0	0	0	0	0	0	0	0	0	0	0	0	
60	0	0	0	0	0	0	0	0	0	0	0	0	0	0	0	0	0	0	
64	0	0	0	0	0	0	0	0	0	0	0	0	0	0	0	0	0	0	
68	0	0	0	0	0	0	0	0	0	0	0	0	0	0	0	0	0	0	
72	0	0	0	0	0	0	0	0	0	0	0	0	0	0	0	0	0	0	
76	0	0	0	0	0	0	0	0	0	0	0	0	0	0	0	0	0	0	
80	0	0	0	0	0	0	0	0	0	0	0	0	0	0	0	0	0	0	
Итого, шт.	5	0	13	0	8	0	0	0	0	0	0	0	0	254	0	35	315		
Итого, куб.м	4,0	0,0	12,0	0,0	7,6	0,0	0,0	0,0	0,0	0,0	0,0	0,0	0,0	315,6	0,0	38,1	377,3		
Итого, % от запаса по породе	1,1	0,0	3,2	0,0	2,0	0,0	0,0	0,0	0,0	0,0	0,0	0,0	0,0	83,6	0,0	10,1	100,0		

Условные обозначения:

Н - не заселено (не поражено, не повреждено)

З - заселено стволовыми вредителями (поражено болезнями, повреждено огнем)

О - отработано вредителями

Ведомость перечета деревьев

(для сплошного, ленточного и перечета на круговых площадках постоянного радиуса)

порода

Осина

СКС

4,91

Ступени толщины, см	Количество деревьев по категориям состояния, шт																Всего		
	1		2		3		4		5		5 (а, б, в)			5 (г, д, е)			шт./куб.м	в том числе подлеж ит	
	Н	З	Н	З	Н	З	Н	З	Н	З	Н	З	О	Н	З	О			
1	2	3	4	5	6	7	8	9	10	11	12	13	14	15	16	17	18	19	
8																	0	0	
12																	0	0	
16																	0	0	
20			1														1	0,3	
24			1														1	0,45	
28			1		1									8			10	5,5	
32			1		2									16			19	15,5	
36			1		4									76			81	83,4	
40					1									52			53	67,4	
44														32			32	49,2	
48														14			14	25,8	
52														7			7	15	
56																	0	0	
60																	0	0	
64																	0	0	
68																	0	0	
72																	0	0	
76																	0	0	
80																	0	0	
Итого, шт.	0	0	5	0	8	0	0	0	0	0	0	0	0	0	205	0	0	218,0	
Итого, куб.м	0,0	0,0	3,1	0,0	7,6	0,0	0,0	0,0	0,0	0,0	0,0	0,0	0,0	0,0	251,8	0,0	0,0	262,5	
Итого, % от запаса по породе	0,0	0,0	1,2	0,0	2,9	0,0	0,0	0,0	0,0	0,0	0,0	0,0	0,0	0,0	95,9	0,0	0,0	100,0	

Причины назначения в рубку деревьев категорий состояния:

1
2
3
4

Ведомость перечета деревьев

(для сплошного, ленточного и перечета на круговых площадках постоянного радиуса)

порода

Береза

СКС

4,51

Ступени толщины, см	Количество деревьев по категориям состояния, шт																Всего	
	1		2		3		4		5		5 (а, б, в)			5 (г, д, е)			шт./куб.м	в том числе подлежит рубке, %
	Н	З	Н	З	Н	З	Н	З	Н	З	Н	З	О	Н	З	О		
1	2	3	4	5	6	7	8	9	10	11	12	13	14	15	16	17	18	19
8																	0	0
12																	0	0
16																	0	0
20																	0	0
24	1																1	0,4
28	1																1	0,6
32														2			2	1,6
36	3		3											14			20	20
40			3											19			22	28
44														8			8	12
48														4			4	7,4
52														2			2	4,4
56																	0	0
60																	0	0
64																	0	0
68																	0	0
72																	0	0
76																	0	0
80																	0	0
Итого, шт.	5	0	6	0	0	0	0	0	0	0	0	0	0	49	0	0	60,0	
Итого, куб.м	4,0	0,0	6,8	0,0	0,0	0,0	0,0	0,0	0,0	0,0	0,0	0,0	0,0	63,8	0,0	0,0	74,6	
Итого, % от запаса по породе	5,4	0,0	9,1	0,0	0,0	0,0	0,0	0,0	0,0	0,0	0,0	0,0	0,0	85,5	0,0	0,0	100,0	

Причины назначения в рубку деревьев категорий состояния:

1

2

3

4

Ведомость перече́та дере́вьев

(для сплошного, ленточного и перече́та на круговых площадках постоянного радиуса)

порода

Пихта

СКС

4,84

Ступени толщины, см	Количество деревьев по категориям состояния, шт																Всего		
	1		2		3		4		5		5 (а, б, в)			5 (г, д, е)			шт./куб.м	в том числе подлежит рубке, %	
	Н	З	Н	З	Н	З	Н	З	Н	З	Н	З	О	Н	З	О			
1	2	3	4	5	6	7	8	9	10	11	12	13	14	15	16	17	18	19	
8																			
12																			
16																			
20																			
24																2		2/2	
28			1													8		9/8,73	
32																15		15/15	
36			1													10		11/14,41	
40																			
44																			
48																			
52																			
56																			
60																			
64																			
68																			
72																			
76																			
80																			
Итого, шт.	0	0	2	0	0	0	0	0	0	0	0	0	0	0	0	35		37,0	
Итого, куб.м	0,0	0,0	2,0	0,0	0,0	0,0	0,0	0,0	0,0	0,0	0,0	0,0	0,0	0,0	0,0	38,1		40,1	
Итого, % от запаса по породе	0,0	0,0	5,1	0,0	0,0	0,0	0,0	0,0	0,0	0,0	0,0	0,0	0,0	0,0	0,0	94,9		100,0	

Причины назначения в рубку деревьев категорий состояния:

1

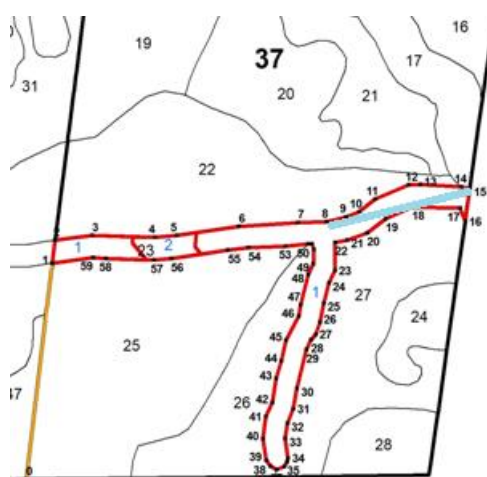
2

3

4

Абрис участка

М 1:25000



Условные обозначения:

- обследуемый участок ($S=29,5$ га; $S_1=27$ га; $S_2=2,5$ га:)
- ход привязки от 0 до 1

№ квартала	№ выдела	№ лесопатологического выдела	Размеры ленты (круговой площадки) перечета					Координаты начала, конца и поворотных точек лент перечета/центра в круговых площадках перечета	
			№ ленты (площадки)	Длина, м	Ширина, м	Радиус, м	Площадь, га		
37	23	1	1	540	20	-	1,08	87° 25' 26,989"	54° 22' 38,802"
								87° 26' 2,662"	54° 22' 43,537"
37	23	2	1	-	-	-	2,5	87° 24' 49,634"	54° 22' 36,910"

Пространственное размещение лесопатологических выделов

Номера точек	Координаты		Длина, м
	X	Y	
0-1	87° 24' 11,835"	54° 22' 1,678"	975
1-2	87° 24' 18,675"	54° 22' 33,001"	104
2-3	87° 24' 19,408"	54° 22' 36,353"	167
3-4	87° 24' 28,652"	54° 22' 36,991"	282
4-5	87° 24' 44,272"	54° 22' 36,657"	97
5-6	87° 24' 49,634"	54° 22' 36,910"	283
6-7	87° 25' 5,189"	54° 22' 38,142"	263
7-8	87° 25' 19,786"	54° 22' 38,697"	130
8-9	87° 25' 26,989"	54° 22' 38,802"	90
9-10	87° 25' 31,841"	54° 22' 39,480"	63
10-11	87° 25' 35,135"	54° 22' 40,215"	91
11-12	87° 25' 39,140"	54° 22' 42,045"	161
12-13	87° 25' 47,422"	54° 22' 44,049"	52
13-14	87° 25' 50,323"	54° 22' 44,104"	184
14-15	87° 26' 0,502"	54° 22' 43,713"	39
15-16	87° 26' 2,662"	54° 22' 43,537"	151
16-17	87° 26' 1,415"	54° 22' 38,701"	62
17-18	87° 26' 0,242"	54° 22' 40,619"	217

18-19	87° 25' 48,220"	54° 22' 40,832"	128
19-20	87° 25' 41,705"	54° 22' 39,162"	104
20-21	87° 25' 37,092"	54° 22' 37,124"	95
21-22	87° 25' 32,083"	54° 22' 36,118"	55
22-23	87° 25' 29,087"	54° 22' 35,780"	126
23-24	87° 25' 28,981"	54° 22' 31,690"	62
24-25	87° 25' 27,454"	54° 22' 29,874"	92
25-26	87° 25' 26,161"	54° 22' 26,969"	88
26-27	87° 25' 25,203"	54° 22' 24,169"	56
27-28	87° 25' 24,074"	54° 22' 22,450"	30
28-29	87° 25' 22,940"	54° 22' 21,707"	50
29-30	87° 25' 21,718"	54° 22' 20,232"	177
30-31	87° 25' 19,399"	54° 22' 14,635"	94
31-32	87° 25' 18,412"	54° 22' 11,633"	68
32-33	87° 25' 16,957"	54° 22' 9,584"	68
33-34	87° 25' 16,377"	54° 22' 7,382"	89
34-35	87° 25' 17,068"	54° 22' 4,528"	17
35-36	87° 25' 16,807"	54° 22' 3,976"	25
36-37	87° 25' 16,067"	54° 22' 3,273"	35
37-38	87° 25' 14,184"	54° 22' 2,896"	31
38-39	87° 25' 12,609"	54° 22' 3,353"	34
39-40	87° 25' 11,571"	54° 22' 4,273"	95
40-41	87° 25' 10,858"	54° 22' 7,328"	101
41-42	87° 25' 11,593"	54° 22' 10,569"	70
42-43	87° 25' 13,226"	54° 22' 12,625"	108
43-44	87° 25' 14,210"	54° 22' 16,079"	81
44-45	87° 25' 15,504"	54° 22' 18,600"	97
45-46	87° 25' 16,723"	54° 22' 21,661"	120
46-47	87° 25' 19,874"	54° 22' 25,094"	52
47-48	87° 25' 20,398"	54° 22' 26,773"	139
48-49	87° 25' 22,303"	54° 22' 31,142"	54
49-50	87° 25' 23,669"	54° 22' 32,719"	62
50-51	87° 25' 23,718"	54° 22' 34,751"	26
51-52	87° 25' 23,314"	54° 22' 35,590"	16
52-53	87° 25' 22,381"	54° 22' 35,613"	102
53-54	87° 25' 16,742"	54° 22' 35,291"	166
54-55	87° 25' 7,497"	54° 22' 35,054"	91
55-56	87° 25' 2,466"	54° 22' 34,735"	258
56-57	87° 24' 48,274"	54° 22' 33,562"	76
57-58	87° 24' 44,031"	54° 22' 33,375"	216
58-59	87° 24' 32,065"	54° 22' 33,630"	57
59-1	87° 24' 28,879"	54° 22' 33,781"	185

Исполнитель работ по проведению лесопатологического обследования:

Ф.И.О. Осинный Н.Н.

Подпись 

Дата составления документа 23.10.2023

Телефон 8-951-586-91-12