

УТВЕРЖДАЮ:
Должность: и.о. начальника
территориального отдела
по Междуреченскому лесничеству

Жернакова

(подпись)

Ф.И.О. Е.Е. Жернакова

Дата: 10.11.2023

АКТ

лесопатологического обследования №

106

лесных насаждений Междуреченское (лесничество)

Кемеровская область - КУЗБАСС

(субъект Российской Федерации)

Способ лесопатологического обследования: 1. Визуальный

2. Инструментальный

Место проведения

Участковое лесничество	Урочище (дача)	Квартал	Выдел	Площадь выдела, га	Лесопатологический выдел	Площадь лесопатологического выдела
Междуреченское	Усинское	86	28	27,0	1	27,0

Лесопатологическое обследование проведено на общей площади 27,0 га.

Кадастровый номер участка: _____

(для участков, представленных в постоянное (бессрочное) пользование, аренду)

Документ о праве пользования: _____

(тип документа о праве пользования, дата, номер, вид разрешенного использования лесов)

1. Визуальное (рекогносцировочное) лесопатологическое обследование (раздел включает в акт, в случае проведения лесопатологического обследования визуальным способом).

Наземное

Дистанционное

1.1. На площади 27,0 га фактическая таксационная характеристика лесного насаждения соответствует (не соответствует) таксационному описанию (нужное подчеркнуть). Причины несоответствия давность материалов Л/У

Ведомость участков с выявленными несоответствиями приведена в приложении 1 к настоящему Акту.

1.2. Лесные насаждения с нарушенной и утраченной устойчивостью выявлены на площади 27,0 га:

Участковое лесничество	Урочище (дача)	Квартал	Выдел	Площадь (га) насаждений		Причины ослабления, повреждения
				С нарушенной устойчивостью	С утраченной устойчивостью	
1	2	3	4	5	6	8
Междуреченское	Усинское	86	28	27,0	-	374, 531, 822
Итого				27,0	-	374, 531, 822

Состояние обследованных лесных насаждений приведено в приложениях 1.1 – 1.4 к Акту в зависимости от метода проведения ЛПО.

1.3. В обследованных лесных участках прогнозируется:

Прогноз	Площадь, га
1	2
Ослабление лесных насаждений	
Усыхание лесных насаждений различной степени	
Развитие очагов вредных организмов	27,0

1.4. Обнаружено загрязнение лесного участка отходами и выбросами: **промышленными**
Бытовыми

Вид загрязнения	Размеры загрязнения			Объем, кубм	Площадь загрязнения, га
	длина, м	ширина, м	высота, м		
1	2	3	4	5	6

ЗАКЛЮЧЕНИЕ

На обследуемых лесных участках, на площади 27,0 га. действует очаг болезни: Рак пихты ржавчинный, в насаждении присутствуют стволовые вредители (полиграф белопихтовый уссурийский) и буреломы прошлых лет, что ослабляет насаждение и ухудшает санитарное состояние леса.

Средняя категория состояния составляет:

Кв.86 в.28 – 2,39 – ослабленное

Участковое лесничество	Урочище (дача)	Квартал	Выдел	Площадь выдела, га	Лесопатологический выдел	Площадь лесопатологического выдела, га	Вид мероприятия	Рекомендуемый срок проведения мероприятия
1	2	3	4	5	6	7	8	9
Междуреченское	Усинское	86	28	27,0	1	27,0		
Итого:				27,0		27,0		

Дата проведения обследования: 30.09.2023.

Дата составления документа: 29.10.2023.

Исполнитель работ по проведению лесопатологического обследования: Осинный Николай Николаевич.

Организация: ООО ПТК «Сиблеспром».

Должность: лесник. Подпись:  Телефон: 8-951-586-91-12

Приложение 1
к акту лесопатологического обследования
утвержденному Приказом Минприроды России от 09.11.2020 № 910

Ведомость лесных участков с выявленными несоответствиями таксационным описаниям

Субъект Российской Федерации
Участковое лесничество

Кемеровская область
Междуреченское

Лесничество
Урочище (лесная дача)

Междуреченское
Усинское

1	2	3	4	5	6	7	8	9	10	Таксационная характеристика									Заложено пробных площадей	
										11	12	13	14	15	16	17	18	19	20	21
Год проведения лесосоустройства	Номер квартала	Номер выдела, га	Площадь выдела, га	Целевое назначение лесв	Категория защитных лесов	ОЗУ	Источник данных	Номер лесопатологического выдела	Площадь лесопатологического выдела, га	состав	порода	возраст, лет	средняя высота, м	средний диаметр, см	тип леса	полнота	бонитет	запас, м. куб/га	количество, шт	Общая площадь, га
2004	86	28	27	3	Резервные леса		ТО	х	х	10	П	110	18	26	РТ	0,5	4	160		
							Ф	1	27	10	П	129	20	28	РТ	0,5	4	180	1	1,08

Условные обозначения:

ТО - таксационные описания

Ф - фактическая характеристика лесного насаждения

Исполнитель работ по проведению лесопатологического обследования:

Фамилия, имя и отчество (при наличии)

Осинный Н.Н.

подпись



Дата составления документа

29.10.2023

Временная пробная площадь

1.1 Субъект Российской Федерации	Кемеровская область - Кузбасс				
Лесничество	Междуреченское				
Участковое лесничество	Междуреченское				
Урочище (дача)	Усинское				
Квартал	86	Выдел	28	Площадь выдела, га	27
Лесопатологический выдел	1				
Площадь лесопатологического выдела	27				

1.2 Метод перече́та:

сплошной, ленты пере́чета, круговые площадки постоянного радиуса, реласкопические площадки (нужное подчеркнуть).

Количество лент/площадок	1	шт.
Размеры площадок (длинна x ширину/радиус)	540x20	м.
Размер временной пробной площади	1,08	га.

1.3 Фактическая таксационная характеристика насаждения:

Состав	10П	Возраст	129	лет
тип леса	РТ	полнота	0,5	
Бонитет	4	запас на га.	180	кбм возобновление _____

1.4 Номер очага вредных организмов _____

Тип очага вредных организмов: эпизодический, хронический (нужное подчеркнуть)

Фаза развития очага вредных организмов: начальная, нарастания численности, собственно вспышка, кризис (нужное подчеркнуть)

1.5 Причина ослабления, повреждение насаждения и время:

Рак пихты ржавчинный, полиграф белопихтовый (уссурийский), буреломы прошлых лет


Состояние насаждения: ослабленное

Средневзвешенная категория

состояния насаждения 2,39

1.6 Назначенные мероприятия: _____

Исполнитель работ по проведению лесопатологического обследования:

Фамилия, имя и отчество (при наличии) Осинный Н.Н. Подпись 

Дата составления документа 29.10.2023

Ступени толщины, см	Количество деревьев по категориям состояния, шт															Всего		
	1		2		3		4		5		5 (а, б, в)			5 (г, д, е)			шт./куб.м	в том числе подлежит рубке, %
	Н	З	Н	З	Н	З	Н	З	Н	З	Н	З	О	Н	З	О		
1	2	3	4	5	6	7	8	9	10	11	12	13	14	15	16	17	18	19
8	0	0	0	0	0	0	0	0	0	0	0	0	0	0	0	0	0	0
12	3	0	0	0	0	0	0	0	0	0	0	0	0	0	0	0	3	0,24
16	10	0	9	0	0	0	0	0	0	0	0	0	0	0	0	3	22	3,74
20	35	0	14	0	0	5	0	0	0	0	0	0	0	0	0	7	61	18,3
24	21	0	40	0	0	8	0	0	0	0	0	0	0	0	0	11	80	40
28	4	0	58	0	0	11	0	0	0	0	0	0	0	0	0	15	88	64,2
32	0	0	39	0	0	6	0	0	0	0	0	0	0	0	0	4	49	49
36	0	0	8	0	0	5	0	0	0	0	0	0	0	0	0	1	14	18,3
40	0	0	0	0	0	0	0	0	0	0	0	0	0	0	0	0	0	0
44	0	0	0	0	0	0	0	0	0	0	0	0	0	0	0	0	0	0
48	0	0	0	0	0	0	0	0	0	0	0	0	0	0	0	0	0	0
52	0	0	0	0	0	0	0	0	0	0	0	0	0	0	0	0	0	0
56	0	0	0	0	0	0	0	0	0	0	0	0	0	0	0	0	0	0
60	0	0	0	0	0	0	0	0	0	0	0	0	0	0	0	0	0	0
64	0	0	0	0	0	0	0	0	0	0	0	0	0	0	0	0	0	0
68	0	0	0	0	0	0	0	0	0	0	0	0	0	0	0	0	0	0
72	0	0	0	0	0	0	0	0	0	0	0	0	0	0	0	0	0	0
76	0	0	0	0	0	0	0	0	0	0	0	0	0	0	0	0	0	0
80	0	0	0	0	0	0	0	0	0	0	0	0	0	0	0	0	0	0
Итого, шт.	73	0	168	0	0	35	0	0	0	0	0	0	0	0	0	41	317	
Итого, куб.м	25,9	0,0	117,6	0,0	0,0	26,1	0,0	0,0	0,0	0,0	0,0	0,0	0,0	0,0	0,0	24,4	193,9	
Итого, % от запаса по породе	13	0	61	0	0	13	0	0	0	0	0	0	0	0	0	13	100,0	

Условные обозначения:

Н - не заселено (не поражено, не повреждено)

З - заселено стволовыми вредителями (поражено болезнями, повреждено огнем)

О - отработано вредителями

Ведомость перечета деревьев

(для сплошного, ленточного и перечета на круговых площадках постоянного радиуса)

порода

Пихта

СКС

2,39

Ступени толщины, см	Количество деревьев по категориям состояния, шт															Всего		
	1		2		3		4		5		5 (а, б, в)			5 (г, д, е)			шт./куб.м	в том числе
	Н	З	Н	З	Н	З	Н	З	Н	З	Н	З	О	Н	З	О		
1	2	3	4	5	6	7	8	9	10	11	12	13	14	15	16	17	18	19
8																	0	0
12	3																3	0,24
16	10		9													3	22	3,74
20	35		14			5										7	61	18,3
24	21		40			8										11	80	40
28	4		58			11										15	88	64,2
32			39			6										4	49	49
36			8			5										1	14	18,3
40																	0	0
44																	0	0
48																	0	0
52																	0	0
56																	0	0
60																	0	0
64																	0	0
68																	0	0
72																	0	0
76																	0	0
80																	0	0
Итого, шт.	73	0	168	0	0	35	0	0	0	0	0	0	0	0	0	0	41	317,0
Итого, куб.м	25,9	0,0	117,6	0,0	0,0	26,1	0,0	0,0	0,0	0,0	0,0	0,0	0,0	0,0	0,0	0,0	24,4	193,9
Итого, % от запаса по породе	13	0	61	0	0	13	0	0	0	0	0	0	0	0	0	0	13	100,0

Причины назначения в рубку деревьев категорий состояния:

1

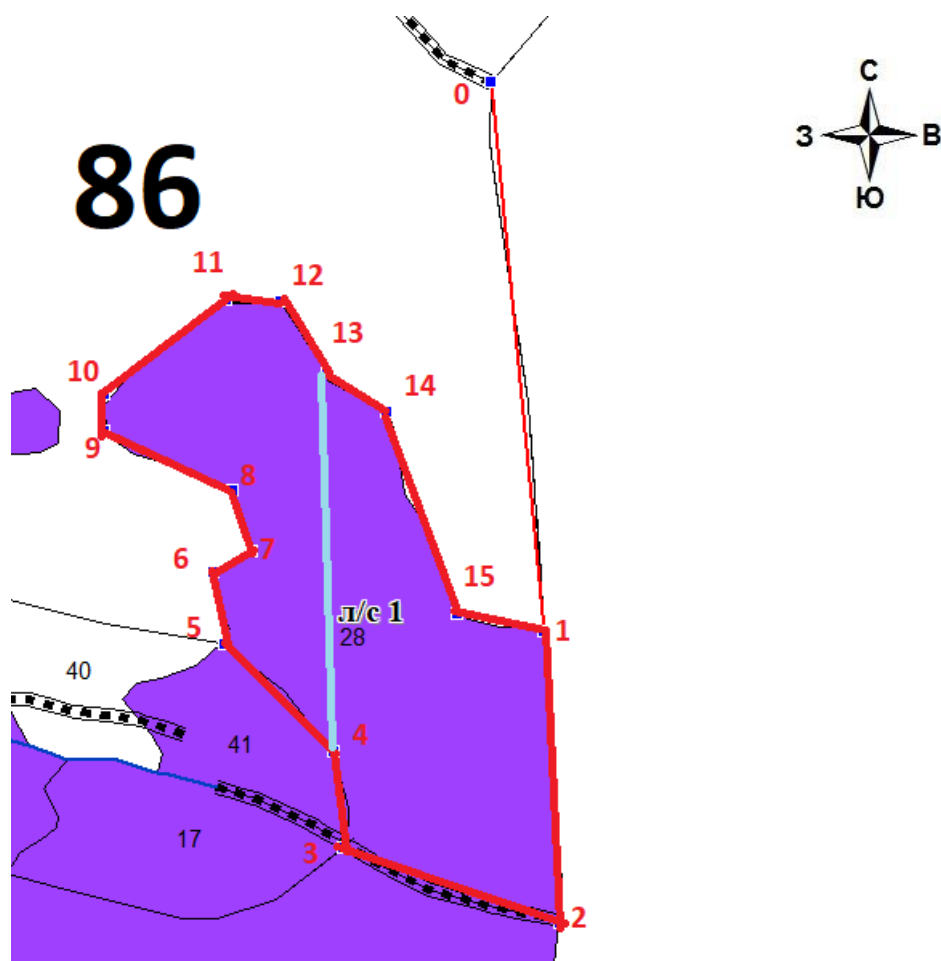
2

3

4

Абрис участка

М 1:10000



Условные обозначения:

- обследуемый участок (S=27,0 га)
- ход привязки от 0 до 1
- ВПП

№ квартала	№ выдела	№ лесопатологического выдела	Размеры ленты (круговой площадки) перечега					Координаты начала, конца и поворотных точек лент перечега/центры в круговых площадках перечега	
			№ ленты (площадки)	Длина, м	Ширина, м	Радиус, м	Площадь, га		
86	28	1	1	540	20	-	1,08	54 05 57,2	89 02 08,3
								54 06 15,0	89 02 08,0

Пространственное размещение лесопатологических выделов

Номера точек	Координаты		Длина, м
	X	Y	
0-1	54 06 28,5	89 02 21,2	798
1-2	54 06 02,8	89 02 25,1	422
2-3	54 05 49,1	89 02 26,1	331
3-4	54 05 52,7	89 02 09,0	140
4-5	54 05 57,2	89 02 08,3	221
5-6	54 06 02,3	89 01 59,6	106
6-7	54 06 05,7	89 01 58,8	63
7-8	54 06 06,6	89 02 01,9	92
8-9	54 06 09,5	89 02 00,4	204

9-10	54 06 12,3	89 01 50,2	53
10-11	54 06 14,0	89 01 50,2	223
11-12	54 06 18,4	89 01 60,0	79
12-13	54 06 18,3	89 02 04,3	122
13-14	54 06 15,0	89 02 08,0	104
14-15	54 06 13,1	89 02 12,7	309
15-1	54 06 03,6	89 02 18,2	128

Исполнитель работ по проведению лесопатологического обследования:

Ф.И.О. Осинный Н.Н. Подпись 

Дата составления документа 29.10.2023 Телефон 8-951-586-91-12