

УТВЕРЖДАЮ:  
Должность: Начальник  
территориального отдела  
по Крапивинскому лесничеству

Ф.И.О. Полников В.А.

Дата 24.04.2023

## Акт

### лесопатологического обследования № 16

лесных насаждений Крапивинское (лесничество)

Кемеровская область - КУЗБАСС

(субъект Российской Федерации)

Способ лесопатологического обследования: 1. Визуальный ☒

2. Инструментальный ☐

#### Место проведения

Участковое лесничество	Урочище (дача)	Квартал	Выдел	Площадь выдела, га	Лесопатологический выдел	Площадь лесопатологического выдела
Ивановское	Ивановское	35	28	36,0	1	36,0

Лесопатологическое обследование проведено на общей площади 36,0 га.

Кадастровый номер участка: \_\_\_\_\_  
(для участков, представленных в постоянное (бессрочное) пользование, аренду)

Документ о праве пользования: \_\_\_\_\_  
(тип документа о праве пользования, дата, номер, вид разрешенного использования лесов)

**1. Визуальное (рекогносцировочное) лесопатологическое обследование** (раздел включает в акт, в случае проведения лесопатологического обследования визуальным способом).

Наземное ☒ Дистанционное ☐

1.1. На площади 36,0 га фактическая таксационная характеристика лесного насаждения соответствует (не соответствует) таксационному описанию (нужное подчеркнуть). Причины несоответствия давность материалов Л/У

Ведомость участков с выявленными несоответствиями приведена в приложении 1 к настоящему Акту.

1.2. Лесные насаждения с нарушенной и утраченной устойчивостью выявлены на площади 36,0 га:

Участковое лесничество	Урочище (дача)	Квартал	Выдел	Площадь (га) насаждений		Причины ослабления, повреждения
				С нарушенной устойчивостью	С утраченной устойчивостью	
1	2	3	4	5	6	8
Ивановское	Ивановское	35	28	36,0	-	822,350,358 241,310,374, 362
<b>Итого</b>				<b>36,0</b>	-	<b>822,350,358 241,310,374, 362</b>

Состояние обследованных лесных насаждений приведено в приложениях 1.1 – 1.4 к Акту в зависимости от метода проведения ЛПО.

1.3. В обследованных лесных участках прогнозируется:

Прогноз	Площадь, га
1	2
Ослабление лесных насаждений	36,0
Усыхание лесных насаждений различной степени	
Развитие очагов вредных организмов	

1.4. Обнаружено загрязнение лесного участка отходами и выбросами: **промышленными** ☐  
**Бытовыми** ☐

Вид загрязнения	Размеры загрязнения			Объем, кубм	Площадь загрязнения, га
	длина, м	ширина, м	высота, м		
1	2	3	4	5	6

**ЗАКЛЮЧЕНИЕ**

В следствии повреждения болезнями леса насаждение на площади 36,0 га, при сильных ветрах наблюдается куртинный вывал деревьев. Средняя категория состояния насаждений составляет: 2,19 ослабленные. Площадь насаждений с нарушенной устойчивостью составила 36,0 га. Требуется проведение рекогносцировочного надзора в 2024-2025 г.г.

Участковое лесничество	Урочище (дача)	Квартал	Выдел	Площадь выдела, га	Лесопатоло- гический выдел	Площадь лесопатологич- еского выдела, га	Вид мероприя- тия	Рекомендуемый срок проведения мероприятия
1	2	3	4	5	6	7	8	9
Ивановское	Ивановское	35	28	36,0	1	36,0	Рекогнос- цировочн- ый надзор	2024-2025
<b>Итого:</b>				<b>36,0</b>	<b>1</b>	<b>36,0</b>		

Дата проведения обследования 24.06.2023

Дата составления документа: 19.07.2023

Исполнитель работ по проведению лесопатологического обследования: Осинный Николай Николаевич.

Организация ООО «Сиблеспром». Должность: лесник.

Подпись:



Телефон: 8-951-586-91-12.

Приложение 1  
к акту лесопатологического обследования  
утвержденному Приказом Минприроды России от 09.11.2020 № 910

Ведомость лесных участков с выявленными несоответствиями таксационным описаниям

Субъект Российской Федерации  
Участковое лесничество

Кемеровская область  
Ивановское

Лесничество  
Урочище (лесная дача)

Крапивинское  
Ивановское

Год проведения лесоустройства	Номер квартала	Номер выдела, га	Площадь выдела, га	Целевое назначение лесв	Категория защитных лесов	ОЗУ	Источник данных	Номер лесопатологического выдела	Площадь лесопатологического выдела, га	Таксационная характеристика									Заложено пробных площадей	
										состав	порода	возраст, лет	средняя высота, м	средний диаметр, см	тип леса	полнота	бонитет	запас, м. куб/га	количество, шт	Общая площадь, га
1	2	3	4	5	6	7	8	9	10	11	12	13	14	15	16	17	18	19	20	21
1989	35	28	36	Э			ТО	1	36	8	Ос	25	11	12	ШТ	0,5	2	50		
										2	Б	25	9	10						
										+	П									
							Ф	1	36	6	Ос	59	23	28	ШТ	0,5	2	110	1	1,44
										2	Б	59	23	52						
										2	П	59	23	40						


Условные обозначения:  
ТО - таксационные описания  
Ф - фактическая характеристика лесного насаждения

Исполнитель работ по проведению лесопатологического обследования:

Фамилия, имя и отчество (при наличии)  
Дата составления документа

Осинный Н.Н.  
19.07.2023

подпись



Приложение 1.1  
к акту лесопатологического обследования  
утвержденному Приказом Минприроды России от 09.11.2020 № 910

Результаты проведения лесопатологического обследования лесных насаждений за июнь 2023 г.

Субъект Российской Федерации  
Участковое лесничество

Кемеровская область  
Ивановское

Лесничество  
Урочище (лесная дача)

Крапивинское  
Ивановское

Номер квартала		Номер выдела		Площадь выдела, га		Целевое назначение лесов		Категория защитных лесов		ОЗУ		Номер лесопатологического выдела		Площадь лесопатологического выдела, га		Таксационная характеристика лесного насаждения								Число деревьев на временной пробной площади, шт	Распределение деревьев по категориям состояния, % от запаса												Причина ослабления, повреждения	Подлежит рубке, % от запаса	Назначенные мероприятия	
1	2	3	4	5	6	7	8	9	10	11	12	13	14	15	16	17	18	без признаков ослабления		ослабленные		сильно ослабленные			усыхающие		свежий сухостой	свежий ветровал	свежий бурелом	старый сухостой	старый ветровал	старый бурелом	33	34	35	36				
																		Н	Р	Н	Р	Н	Р		Н	Р														
35	28	36	Э			1	36	6	Ос	59	23	28	ШТ	0,5	2	110,0		5,0		81,0		2,0						2,0		10,0	350,358,822	12,0	Рекогносцировочный надзор	36						
								2	Б	59	23	52						62,0		34,0		4,0									350									
								2	П	59	23	40						16,0		54,0		11,0						9,0		10,0	241,310,374	19,0								
Итого:								10										19,0		66,0		4,0						3,0		8,0	350,358,822 241,310,374	11,0								


Условные обозначения:  
Н - деревья не подлежат рубке  
Р - деревья подлежат рубке

Исполнитель работ по проведению лесопатологического обследования:

Фамилия, имя и отчество (при наличии)  
Дата составления документа

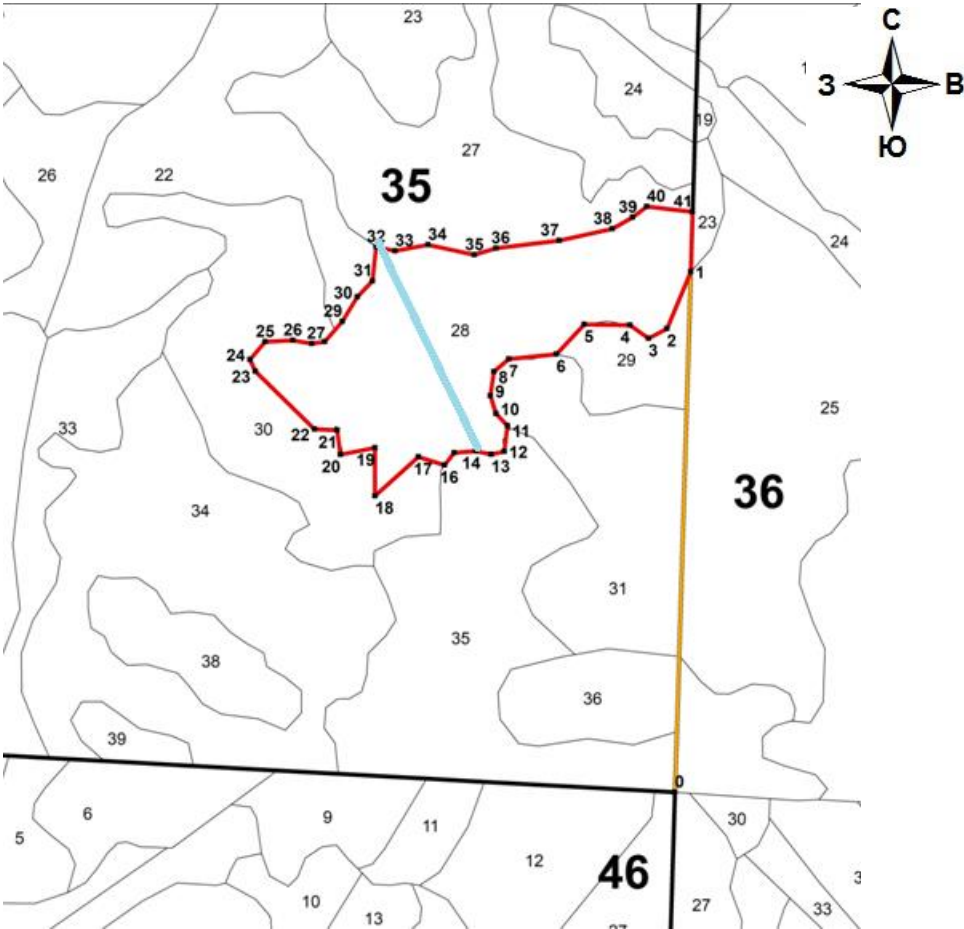
Осинный Н.Н.  
19.07.2023

подпись



Абрис участка

М 1:25000




Условные обозначения:  
 - обследуемый участок (S= 36 га)  
 - ход привязки от 0 до 1

№ квартала	№ выдела	№ лесопатологического выдела	Размеры ленты (круговой площадки) перече́та					Координаты начала, конца и поворотных точек лент перече́та/центров круговых площадок перече́та	
			№ ленты (площадки)	Длина, м	Ширина, м	Радиус, м	Площадь, га		
35	28	1	1	720	20	-	1,44	86° 49' 56,413"	55° 13' 6,312"
								86° 49' 42,370"	55° 13' 22,667"

## Пространственное размещение лесопатологических выделов

Номера точек	Координаты		Длина, м
	X	Y	
0-1	86° 50' 24,475"	55° 12' 39,035"	1289
1-2	86° 50' 26,538"	55° 13' 20,726"	152
2-3	86° 50' 23,208"	55° 13' 16,165"	51
3-4	86° 50' 20,623"	55° 13' 15,373"	56
4-5	86° 50' 18,013"	55° 13' 16,432"	113
5-6	86° 50' 11,594"	55° 13' 16,489"	100
6-7	86° 50' 7,717"	55° 13' 14,095"	118
7-8	86° 50' 1,036"	55° 13' 13,703"	48
8-9	86° 49' 58,926"	55° 13' 12,680"	60
9-10	86° 49' 58,462"	55° 13' 10,751"	46
10-11	86° 49' 59,236"	55° 13' 9,329"	41
11-12	86° 50' 0,863"	55° 13' 8,365"	64
12-13	86° 50' 0,409"	55° 13' 6,294"	33
13-14	86° 49' 58,580"	55° 13' 6,067"	39
14-15	86° 49' 56,413"	55° 13' 6,312"	53
15-16	86° 49' 53,378"	55° 13' 6,179"	38
16-17	86° 49' 52,031"	55° 13' 5,184"	67
17-18	86° 49' 48,364"	55° 13' 5,848"	144
18-19	86° 49' 42,304"	55° 13' 2,713"	119
19-20	86° 49' 42,288"	55° 13' 6,564"	87
20-21	86° 49' 37,423"	55° 13' 6,013"	60
21-22	86° 49' 36,975"	55° 13' 7,965"	56
22-23	86° 49' 33,784"	55° 13' 8,039"	205
23-24	86° 49' 25,460"	55° 13' 12,673"	31
24-25	86° 49' 24,708"	55° 13' 13,613"	57
25-26	86° 49' 26,839"	55° 13' 15,038"	68
26-27	86° 49' 30,720"	55° 13' 15,157"	47
27-28	86° 49' 33,370"	55° 13' 14,898"	32
28-29	86° 49' 35,195"	55° 13' 15,060"	66
29-30	86° 49' 37,653"	55° 13' 16,677"	71
30-31	86° 49' 39,738"	55° 13' 18,642"	54
31-32	86° 49' 41,866"	55° 13' 19,934"	84
32-33	86° 49' 42,370"	55° 13' 22,667"	47
33-34	86° 49' 45,016"	55° 13' 22,343"	83
34-35	86° 49' 49,642"	55° 13' 22,843"	117
35-36	86° 49' 56,143"	55° 13' 22,037"	56
36-37	86° 49' 59,196"	55° 13' 22,573"	158
37-38	86° 50' 8,074"	55° 13' 23,200"	134
38-39	86° 50' 15,515"	55° 13' 24,143"	57
39-40	86° 50' 18,352"	55° 13' 25,072"	44
40-41	86° 50' 20,339"	55° 13' 25,943"	114
41-1	86° 50' 26,776"	55° 13' 25,525"	148

Исполнитель работ по проведению лесопатологического обследования:

Ф.И.О. Осинный Н.Н. Подпись   
Дата составления документа 19.07.2023 Телефон 8-951-586-91-12