

УТВЕРЖДАЮ:  
Должность: начальник  
территориального отдела  
по Кузнецкому лесничеству

Ф.И.О. Горлов Р.С.

Дата 11.09.2023

## Акт

лесопатологического обследования № 11

лесных насаждений Мысковское (лесничество)  
Кемеровская область - КУЗБАСС  
(субъект Российской Федерации)

Способ лесопатологического обследования: 1. Визуальный   
2. Инструментальный

### Место проведения

Участковое лесничество	Урочище (дача)	Квартал	Выдел	Площадь выдела, га	Лесопатологический выдел	Площадь лесопатологического выдела
Мысковское		75	2	14,0	1	14,0
Мысковское		75	17	40,0	1	40,0
Мысковское		75	20	13,0	1	13,0
Мысковское		75	27	22,0	1	22,0
Мысковское		75	30	21,0	1	21,0

Лесопатологическое обследование проведено на общей площади 110,0 га.

Кадастровый номер участка: \_\_\_\_\_  
(для участков, представленных в постоянное (бессрочное) пользование, аренду)

Документ о праве пользования: \_\_\_\_\_  
(тип документа о праве пользования, дата, номер, вид разрешенного использования лесов)

**1. Визуальное (рекогносцировочное) лесопатологическое обследование** (раздел включает в акт, в случае проведения лесопатологического обследования визуальным способом).

Наземное

Дистанционное

1.1. На площади 110,0 га фактическая таксационная характеристика лесного насаждения соответствует (не соответствует) таксационному описанию (нужное подчеркнуть). Причины несоответствия давность материалов Л/У

Ведомость участков с выявленными несоответствиями приведена в приложении 1 к настоящему Акту.

1.2. Лесные насаждения с нарушенной и утраченной устойчивостью выявлены на площади **110** га:

Участковое лесничество	Урочище (дача)	Квартал	Выдел	Площадь (га) насаждений		Причины ослабления, повреждения
				С нарушенной устойчивостью	С утраченной устойчивостью	
1	2	3	4	5	6	8
Мысковское		75	2	14,0	-	374,310,822, 350,103,358
Мысковское		75	17	40,0	-	374,310,822, 103,358
Мысковское		75	20	13,0	-	103,358,822, 374,310,350
Мысковское		75	27	22,0	-	374,310,822, 103,358
Мысковское		75	30	21,0	-	374,310,822, 103,358
<b>Итого</b>				<b>110,0</b>	-	374,310,822, 103,358,350

Состояние обследованных лесных насаждений приведено в приложениях 1.1 – 1.4 к Акту в зависимости от метода проведения ЛПО.

1.3. В обследованных лесных участках прогнозируется:

Прогноз	Площадь, га
1	2
Ослабление лесных насаждений	35,0
Усыхание лесных насаждений различной степени	75,0
Развитие очагов вредных организмов	

1.4. Обнаружено загрязнение лесного участка отходами и выбросами: **промышленными**   
**Бытовыми**

Вид загрязнения	Размеры загрязнения			Объем, кубм	Площадь загрязнения, га
	длина, м	ширина, м	высота, м		
1	2	3	4	5	6

## ЗАКЛЮЧЕНИЕ

На обследуемых лесных участках Мысковского лесничества на площади 35,0 га установлено ослабление насаждений под воздействием болезней леса и насекомых вредителей, а так же факторов климатического характера. На большей части обследуемых участков отмечено повреждение пихты раком ржавчинным, осины - листогрызущими вредителями, березы – стволовыми гнилями. Участки на площади 75,0 га повреждены более значительно, подвержены усыханию.

Средняя категория состояния составляет:

Кв.75 в. 2 – 2,56 – сильно ослабленные

Кв.75 в. 17 – 2,68 – сильно ослабленные

Кв.75 в. 20 – 2,38 –ослабленные

Кв.75 в. 27 – 2,08 – ослабленные

Кв.75 в. 30– 2,97 – сильно ослабленные

Участковое лесничество	Урочище (дача)	Квартал	Выдел	Площадь выдела, га	Лесопатологический выдел	Площадь лесопатологического выдела, га	Вид мероприятия	Рекомендуемый срок проведения мероприятия
1	2	3	4	5	6	7	8	9
Мысковское		75	2	14,0	1	14,0	ЛПО инструментальным способом	2024-2025
Мысковское		75	17	40,0	1	40,0	ЛПО инструментальным способом	2024-2025
Мысковское		75	20	13,0	1	13,0	ЛПО визуальным способом	2026
Мысковское		75	27	22,0	1	22,0	Рекогносцировочный надзор	2024-2026
Мысковское		75	30	21,0	1	21,0	ЛПО инструментальным способом	2024-2025
<b>Итого:</b>				<b>110,0</b>		<b>110,0</b>		

Дата проведения обследования: 31.07.2023.

Дата составления документа: 30.08.2023.

Исполнитель работ по проведению лесопатологического обследования: Осинный Николай Николаевич.

Организация: ООО ПТК «Сиблеспром».

Должность: лесник.

Подпись: 

Телефон: 8-951-586-91-12

Приложение 1  
к акту лесопатологического обследования  
утвержденному Приказом Минприроды России от 09.11.2020 № 910

**Ведомость лесных участков с выявленными несоответствиями таксационным описаниям**

**Субъект Российской Федерации**  
**Участковое лесничество**

**Кемеровская область**  
**Мысковское**

**Лесничество**  
**Урочище (лесная дача)**

**Мысковское**

1	2	3	4	5	6	7	8	9	10	Таксационная характеристика									Заложено пробных площадей	
										11	12	13	14	15	16	17	18	19	20	21
Год проведения лесосоустройства	Номер квартала	Номер выдела, га	Площадь выдела, га	Целевое назначение лесв	Категория защитных лесов	ОЗУ	Источник данных	Номер лесопатологического выдела	Площадь лесопатологического выдела, га	состав	порода	возраст, лет	средняя высота, м	средний диаметр, см	тип леса	полнота	бонитет	запас, м. куб/га	количество, шт	Общая площадь, га
1990	75	2	14	3	Нерестовые полосы		ТО	1	14	6	П	50	16	18	ШТ	0,6	2	130		
										2	Б	30	15	14						
										2	Ос	40	15	16						
										+	К									
										+	Е									
							Ф	1	14	6	П	83	20	32	ШТ	0,6	2	170	1	1,12
										2	Б	63	19	32						
										2	Ос	73	19	40						
										+	К	83	20	40						
										+	Е	83	20	32						

Условные обозначения:

ТО - таксационные описания

Ф - фактическая характеристика лесного насаждения

Исполнитель работ по проведению лесопатологического обследования:

Фамилия, имя и отчество (при наличии)

Осинный Н.Н.

подпись



Дата составления документа

30.08.2023

Приложение 1.1  
к акту лесопатологического обследования  
утвержденному Приказом Минприроды России от 09.11.2020 № 910

**Результаты проведения лесопатологического обследования лесных насаждений за июль 2023 г.**

**Субъект Российской Федерации**  
**Участковое лесничество**

**Кемеровская область**  
**Мысковское**

**Лесничество**  
**Урочище (лесная дача)**

**Мысковское**

1	2	3	4	5	6	7	8	Таксационная характеристика лесного насаждения									18	Распределение деревьев по категориям состояния, % от запаса										33	34	Назначенные мероприятия								
								9	10	11	12	13	14	15	16	17		19	20	без признаков ослабления		ослабленные		сильно ослабленные		усыхающие				27	28	29	30	31	32	35	36	
																				Н	Р	Н	Р	Н	Р	Н	Р											вид
75	2	14	3	нер ест пол		1	14	6	П	83	20	32	ШТ	0,6	2	170,0	121	14,0		43,0		2,0					6,0			10,0	5,0	20,0	374,310,822	41,0	ЛПО инстр спос	14		
								2	Б	63	19	32					43	96,0		4,0											350							
								2	Ос	73	19	40					39			82,0		7,0									11,0	103,358,822	11,0					
								+	К	83	20	40					6	100,0																				
								+	Е	83	20	32					6	100,0																				
Итого:								10								215										4,0			6,0	3,0	14,0	374,310,822, 350,103,358	27,0					

Условные обозначения:

Н - деревья не подлежат рубке

Р - деревья подлежат рубке

Исполнитель работ по проведению лесопатологического обследования:

Фамилия, имя и отчество (при наличии)

Осинный Н.Н.

подпись



Дата составления документа

30.08.2023

### Временная пробная площадь

1.1 Субъект Российской Федерации	Кемеровская область - Кузбасс				
Лесничество	Мысковское				
Участковое лесничество	Мысковское				
Урочище (дача)					
Квартал	75	Выдел	2	Площадь выдела, га	14
Лесопатологический выдел					1
Площадь лесопатологического выдела					14

#### 1.2 Метод перече́та:

сплошной, ленты пере́чета, круговые площадки постоянного радиуса, реласкопические площадки (нужное подчеркнуть).

Количество лент/площадок	1	шт.
Размеры площадок (длина x ширину/радиус)	560x20	м.
Размер временной пробной площади	1,12	га.

#### 1.3 Фактическая таксационная характеристика насаждения:

Состав	6П2Б2Ос+К+Е	Возраст	83	лет
тип леса	ШТ	полнота	0,6	
Бонитет	2	запас на га.	170	кбм возобновление

#### 1.4 Номер очага вредных организмов

Тип очага вредных организмов: эпизодический, хронический (нужное подчеркнуть)

Фаза развития очага вредных организмов: начальная, нарастания численности, собственно вспышка, кризис (нужное подчеркнуть)

#### 1.5 Причина ослабления, повреждение насаждения и время:

Рак пихты ржавчинный, лубоед пальцеходный, бурелом прошлых лет, гнили стволовые, Листогрызущие вредители, трутовик осиновый (трутовик осиновый ложный).

Состояние насаждения:	сильно ослабленные
Средневзвешенная категория состояния насаждения	2,56

1.6 Назначенные мероприятия: ЛШО инструментальным способом

Исполнитель работ по проведению лесопатологического обследования:

Фамилия, имя и отчество (при наличии)

Осинный Н.Н.

Подпись



Дата составления документа

30.08.2023

Ступени толщины, см	Количество деревьев по категориям состояния, шт																Всего	
	1		2		3		4		5		5 (а, б, в)			5 (г, д, е)			шт./куб.м	в том числе подлежит рубке, %
	Н	З	Н	З	Н	З	Н	З	Н	З	Н	З	О	Н	З	О		
1	2	3	4	5	6	7	8	9	10	11	12	13	14	15	16	17	18	19
8	0	0	0	0	0	0	0	0	0	0	0	0	0	0	0	0	0	0
12	0	0	0	0	0	0	0	0	0	0	0	0	0	0	0	0	0	0
16	1	0	0	0	0	0	0	0	0	0	0	0	0	0	0	3	4	0,7
20	6	0	0	0	1	0	0	0	0	0	0	0	0	0	0	5	12	3,5
24	11	0	0	0	0	0	0	0	0	0	0	0	0	0	0	5	16	7,6
28	15	0	19	0	0	0	0	0	0	0	0	0	0	2	0	1	37	25
32	22	0	30	0	2	2	0	0	0	0	0	0	0	0	0	11	67	62
36	10	0	17	0	1	0	0	0	0	0	0	0	0	0	0	8	36	42
40	6	0	12	0	0	0	0	0	0	0	0	0	0	3	0	7	28	38
44	4	0	4	0	0	0	0	0	0	0	0	0	0	0	0	4	12	21
48	2	0	1	0	0	0	0	0	0	0	0	0	0	0	0	0	3	5,6
52	0	0	0	0	0	0	0	0	0	0	0	0	0	0	0	0	0	0
56	0	0	0	0	0	0	0	0	0	0	0	0	0	0	0	0	0	0
60	0	0	0	0	0	0	0	0	0	0	0	0	0	0	0	0	0	0
64	0	0	0	0	0	0	0	0	0	0	0	0	0	0	0	0	0	0
68	0	0	0	0	0	0	0	0	0	0	0	0	0	0	0	0	0	0
72	0	0	0	0	0	0	0	0	0	0	0	0	0	0	0	0	0	0
76	0	0	0	0	0	0	0	0	0	0	0	0	0	0	0	0	0	0
80	0	0	0	0	0	0	0	0	0	0	0	0	0	0	0	0	0	0
Итого, шт.	77	0	83	0	4	2	0	0	0	0	0	0	0	5	0	44	215	
Итого, куб.м	62,9	0,0	85,9	0,0	3,0	2,0	0,0	0,0	0,0	0,0	0,0	0,0	0,0	4,9	0,0	46,4	205,0	
Итого, % от запаса по породе	30,7	0,0	41,9	0,0	1,4	1,0	0,0	0,0	0,0	0,0	0,0	0,0	0,0	2,4	0,0	22,6	100,0	

Условные обозначения:

Н - не заселено (не поражено, не повреждено)

З - заселено стволовыми вредителями (поражено болезнями, повреждено огнем)

О - отработано вредителями

### Ведомость перече́та дере́вьев

(для сплошного, ленточного и перече́та на круговых площадках постоянного радиуса)

порода

Пихта

СКС

3,1

Ступени толщины, см	Количество деревьев по категориям состояния, шт																Всего	
	1		2		3		4		5		5 (а, б, в)			5 (г, д, е)			шт./куб.м	в том числе подлежит рубке, %
	Н	З	Н	З	Н	З	Н	З	Н	З	Н	З	О	Н	З	О		
1	2	3	4	5	6	7	8	9	10	11	12	13	14	15	16	17	18	19
8																	0	0
12																	0	0
16	1															3	4	1
20	3															5	8	2
24	7															5	12	6
28	6		17													1	24	18
32	7		24			2										11	44	44
36			10													8	18	24
40																7	7	12
44																4	4	8
48																	0	0
52																	0	0
56																	0	0
60																	0	0
64																	0	0
68																	0	0
72																	0	0
76																	0	0
80																	0	0
Итого, шт.	24	0	51	0	0	2	0	0	0	0	0	0	0	0	0	44	121,0	
Итого, куб.м	16,0	0,0	49,5	0,0	0,0	2,0	0,0	0,0	0,0	0,0	0,0	0,0	0,0	0,0	0,0	46,4	113,9	
Итого, % от запаса по породе	14,0	0,0	43,5	0,0	0,0	1,8	0,0	0,0	0,0	0,0	0,0	0,0	0,0	0,0	0,0	40,7	100,0	

Причины назначения в рубку деревьев категорий состояния:

1

2

3

4



### Ведомость перече́та дере́вьев

(для сплошного, ленточного и перече́та на круговых площадках постоянного радиуса)

порода

Осина

СКС

2,42

Ступени толщины, см	Количество деревьев по категориям состояния, шт																Всего		
	1		2		3		4		5		5 (а, б, в)			5 (г, д, е)			шт./куб.м	в том числе подлежит рубке, %	
	Н	З	Н	З	Н	З	Н	З	Н	З	Н	З	О	Н	З	О			
1	2	3	4	5	6	7	8	9	10	11	12	13	14	15	16	17	18	19	
8																	0	0	
12																	0	0	
16																	0	0	
20					1												1	0,3	
24																	0	0	
28			2											2			4	2,2	
32			4		2												6	4,88	
36			7		1												8	8,24	
40			12											3			15	19,1	
44			4														4	6,14	
48			1														1	1,85	
52																	0	0	
56																	0	0	
60																	0	0	
64																	0	0	
68																	0	0	
72																	0	0	
76																	0	0	
80																	0	0	
Итого, шт.	0	0	30	0	4	0	0	0	0	0	0	0	0	0	5	0	0	39,0	
Итого, куб.м	0,0	0,0	34,8	0,0	3,0	0,0	0,0	0,0	0,0	0,0	0,0	0,0	0,0	0,0	4,9	0,0	0,0	42,7	
Итого, % от запаса по породе	0,0	0,0	81,6	0,0	6,9	0,0	0,0	0,0	0,0	0,0	0,0	0,0	0,0	0,0	11,5	0,0	0,0	100,0	

Причины назначения в рубку деревьев категорий состояния:

1
2
3
4

### Ведомость перече́та дере́вьев

(для сплошного, ленточного и перече́та на круговых площадках постоянного радиуса)

порода

Береза

СКС

1,04

Ступени толщины, см	Количество деревьев по категориям состояния, шт																Всего	
	1		2		3		4		5		5 (а, б, в)			5 (г, д, е)			шт./куб.м	в том числе подлежит рубке, %
	Н	З	Н	З	Н	З	Н	З	Н	З	Н	З	О	Н	З	О		
1	2	3	4	5	6	7	8	9	10	11	12	13	14	15	16	17	18	19
8																	0	0
12																	0	0
16																	0	0
20	3																3	0,8
24	4																4	1,6
28	8																8	4,7
32	11		2														13	10
36	6																6	6,1
40	4																4	5
44	3																3	4,6
48	2																2	3,7
52																	0	0
56																	0	0
60																	0	0
64																	0	0
68																	0	0
72																	0	0
76																	0	0
80																	0	0
Итого, шт.	41	0	2	0	0	0	0	0	0	0	0	0	0	0	0	0	43,0	
Итого, куб.м	35,2	0,0	1,6	0,0	0,0	0,0	0,0	0,0	0,0	0,0	0,0	0,0	0,0	0,0	0,0	0,0	36,8	
Итого, % от запаса по породе	95,8	0,0	4,2	0,0	0,0	0,0	0,0	0,0	0,0	0,0	0,0	0,0	0,0	0,0	0,0	0,0	100,0	

Причины назначения в рубку деревьев категорий состояния:

1
2
3
4

### Ведомость перече́та дере́вьев

(для сплошного, ленточного и перече́та на круговых площадках постоянного радиуса)

порода

Кедр

СКС

1

Ступени толщины, см	Количество деревьев по категориям состояния, шт															Всего			
	1		2		3		4		5		5 (а, б, в)			5 (г, д, е)				шт./куб.м	в том числе подлежит рубке, %
	Н	З	Н	З	Н	З	Н	З	Н	З	Н	З	О	Н	З	О	18		
1	2	3	4	5	6	7	8	9	10	11	12	13	14	15	16	17	18	19	
8																			
12																			
16																			
20																			
24																			
28																			
32																			
36	3																	3/3,18	
40	2																	2/2,66	
44	1																	1/1,64	
48																			
52																			
56																			
60																			
64																			
68																			
72																			
76																			
80																			
Итого, шт.	6	0	0	0	0	0	0	0	0	0	0	0	0	0	0	0	6,0		
Итого, куб.м	7,5	0,0	0,0	0,0	0,0	0,0	0,0	0,0	0,0	0,0	0,0	0,0	0,0	0,0	0,0	0,0	7,5		
Итого, % от запаса по породе	100,0	0,0	0,0	0,0	0,0	0,0	0,0	0,0	0,0	0,0	0,0	0,0	0,0	0,0	0,0	0,0	100,0		

Причины назначения в рубку деревьев категорий состояния:

1

2

3

4

### Ведомость перече́та дере́вьев

(для сплошного, ленточного и перече́та на круговых площадках постоянного радиуса)

порода \_\_\_\_\_

Ель \_\_\_\_\_

СКС \_\_\_\_\_

1 \_\_\_\_\_

Ступени толщины, см	Количество деревьев по категориям состояния, шт																Всего		
	1		2		3		4		5		5 (а, б, в)			5 (г, д, е)			шт./куб.м	в том числе подлежи т рубке, %	
	Н	З	Н	З	Н	З	Н	З	Н	З	Н	З	О	Н	З	О			
1	2	3	4	5	6	7	8	9	10	11	12	13	14	15	16	17	18	19	
8																			
12																			
16																			
20																			
24																			
28	1																	1/0,53	
32	4																	4/2,8	
36	1																	1/0,91	
40																			
44																			
48																			
52																			
56																			
60																			
64																			
68																			
72																			
76																			
80																			
Итого, шт.	6	0	0	0	0	0	0	0	0	0	0	0	0	0	0	0	0	6,0	
Итого, куб.м	4,2	0,0	0,0	0,0	0,0	0,0	0,0	0,0	0,0	0,0	0,0	0,0	0,0	0,0	0,0	0,0	0,0	4,2	
Итого, % от запаса по породе	100,0	0,0	0,0	0,0	0,0	0,0	0,0	0,0	0,0	0,0	0,0	0,0	0,0	0,0	0,0	0,0	0,0	100,0	

Причины назначения в рубку деревьев категорий состояния:

1

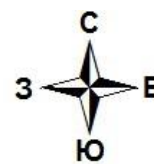
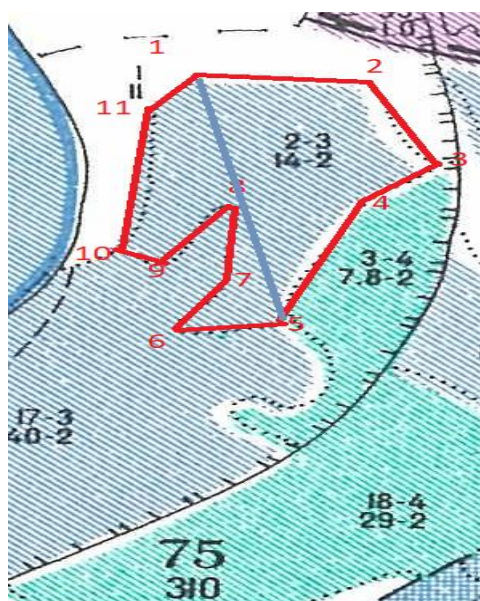
2

3

4

### Абрис участка

М 1:10000



Условные обозначения:


- обследуемый участок (S= 14 га)

№ квартала	№ выдела	№ лесопатологического выдела	Размеры ленты (круговой площадки) перечета					Координаты начала, конца и поворотных точек лент перечета/центров круговых площадок перечета	
			№ ленты (площадки)	Длина, м	Ширина, м	Радиус, м	Площадь, га		
75	2	1	1	560	20	-	1,12	53 36 13,5	87 50 40,5
								53 35 55,8	87 50 45,1

### Пространственное размещение лесопатологических выделов

Номера точек	Координаты		Длина, м
	X	Y	
1-2	53 36 13,5	87 50 40,5	200
2-3	53 36 13,0	87 50 50,7	180
3-4	53 36 07,2	87 50 55,8	100
4-5	53 36 05,0	87 50 50,5	250
5-6	53 35 55,8	87 50 45,1	130
6-7	53 35 55,2	87 50 38,3	120
7-8	53 35 57,9	87 50 41,5	150
8-9	53 36 04,2	87 50 41,9	140
9-10	53 36 00,1	87 50 36,4	70
10-11	53 36 00,9	87 50 34,0	285
11-1	53 36 11,4	87 50 36,6	90

Исполнитель работ по проведению лесопатологического обследования:

Ф.И.О. Осинный Н.Н. Подпись 

Дата составления документа 30.08.2023 Телефон 8-951-586-91-12

Приложение 1  
к акту лесопатологического обследования  
утвержденному Приказом Минприроды России от 09.11.2020 № 910

**Ведомость лесных участков с выявленными несоответствиями таксационным описаниям**

**Субъект Российской Федерации**  
**Участковое лесничество**

**Кемеровская область**  
**Мысковское**

**Лесничество**  
**Урочище (лесная дача)**

**Мысковское**

1	2	3	4	5	6	7	8	9	10	Таксационная характеристика									Заложено пробных площадей			
										11	12	13	14	15	16	17	18	19	20	21		
Год проведения лесосоустройства	Номер квартала	Номер выдела, га	Площадь выдела, га	Целевое назначение лесв	Категория защитных лесов	ОЗУ	Источник данных	Номер лесопатологического выдела	Площадь лесопатологического выдела, га	состав	порода	возраст, лет	средняя высота, м	средний диаметр, см	тип леса	полнота	бонитет	запас, м. куб/га	количество, шт	Общая площадь, га		
1990	75	17	40	3	Нерестовые полосы охраны		ТО	1	40	6	П	60	19	22	ШТ	0,5	2	140				
										3	Ос	40	18	18								
										1	Б	40	17	16								
								Ф	1	40	6	П	93	20	32	ШТ	0,5	2	180	1	1,6	
										3	Ос	73	19	32								
										1	Б	73	19	40								

Условные обозначения:

ТО - таксационные описания

Ф - фактическая характеристика лесного насаждения

Исполнитель работ по проведению лесопатологического обследования:

Фамилия, имя и отчество (при наличии)

Осинный Н.Н.

подпись



Дата составления документа

30.08.2023

Приложение 1.1  
к акту лесопатологического обследования  
утвержденному Приказом Минприроды России от 09.11.2020 № 910

Результаты проведения лесопатологического обследования лесных насаждений за июль 2023 г.

Субъект Российской Федерации  
Участковое лесничество

Кемеровская область  
Мысковское

Лесничество  
Урочище (лесная дача)

Мысковское

1	2	3	4	5	6	7	8	Таксационная характеристика лесного насаждения									18	Распределение деревьев по категориям состояния, % от запаса										33	34	Назначенные мероприятия					
								9	10	11	12	13	14	15	16	17		без признаков ослабления		ослабленные		сильно ослабленные		усыхающие		27	28			29	30	31	32	35	36
																		Н	Р	Н	Р	Н	Р	Н	Р										
75	17	40	3	перест		1	40	6	П	93	20	32	ШТ	0,5	2	180,0	190	15,0		43,0		2,0				5,0			10,0	5,0	20,0	374,310,822	40,0	ЛЮ инстр спос	40
				пол				3	Ос	73	19	32				54			80,0		7,0			2,0						11,0	103,358,822	13,0			
								1	Б	73	19	40				144	90,0		5,0										5,0	350	5,0				
Итого:								10								388	18,0		50,0		3,0			1,0	3,0			6,0	3,0	16,0	374,310,822, 103,358,350	29,0			

Условные обозначения:

Н - деревья не подлежат рубке

Р - деревья подлежат рубке

Исполнитель работ по проведению лесопатологического обследования:

Фамилия, имя и отчество (при наличии)

Осинный Н.Н.

подпись



Дата составления документа

30.08.2023

### Временная пробная площадь

1.1 Субъект Российской Федерации	Кемеровская область - Кузбасс				
Лесничество	Мысковское				
Участковое лесничество	Мысковское				
Урочище (дача)					
Квартал	75	Выдел	17	Площадь выдела, га	40
Лесопатологический выдел				1	
Площадь лесопатологического выдела				40	

#### 1.2 Метод перече́та:

сплошной, ленты пере́чета, круговые площадки постоянного радиуса, реласкопические площадки (нужное подчеркнуть).

Количество лент/площадок	1	шт.
Размеры площадок (длинна x ширину/радиус)	800x20	м.
Размер временной пробной площади	1,6	га.

#### 1.3 Фактическая таксационная характеристика насаждения:

Состав	6ПЗОс1Б	Возраст	93	лет
тип леса	ШТ	полнота	0,5	
Бонитет	2	запас на га.	180	кбм возобновление

#### 1.4 Номер очага вредных организмов

Тип очага вредных организмов: эпизодический, хронический (нужное подчеркнуть)

Фаза развития очага вредных организмов: начальная, нарастания численности, собственно вспышка, кризис (нужное подчеркнуть)

#### 1.5 Причина ослабления, повреждение насаждения и время:

Рак пихты ржавчинный, лубоед пальцеходный, бурелом прошлых лет, листогрызущие вредители, трутовик осиновый (трутовик осиновый ложный), гнили стволловые.

Состояние насаждения:	сильно ослабленные
Средневзвешенная категория состояния насаждения	2,68
1.6 Назначенные мероприятия:	ЛПО инструментальным способом

Исполнитель работ по проведению лесопатологического обследования:

Фамилия, имя и отчество (при наличии)

Осинный Н.Н.

Подпись



Дата составления документа

30.08.2023



Ступени толщины, см	Количество деревьев по категориям состояния, шт															Всего		
	1		2		3		4		5		5 (а, б, в)			5 (г, д, е)			шт./куб.м	в том числе подлежит рубке, %
	Н	З	Н	З	Н	З	Н	З	Н	З	Н	З	О	Н	З	О		
1	2	3	4	5	6	7	8	9	10	11	12	13	14	15	16	17	18	19
8	24	0	0	0	0	0	0	0	0	0	0	0	0	0	0	0	24	0,62
12	24	0	0	0	0	0	0	0	0	0	0	0	0	0	0	0	24	1,92
16	19	0	2	0	0	0	0	0	0	0	0	0	0	0	0	0	21	3,48
20	42	0	0	0	0	0	0	0	0	0	0	0	0	0	0	2	44	12,3
24	28	0	11	0	0	0	0	0	0	2	0	0	0	0	0	9	50	22,8
28	27	0	15	0	0	3	0	0	0	3	0	0	0	2	0	6	56	37,6
32	39	0	15	0	0	0	0	0	0	0	0	0	0	3	0	18	75	66
36	15	0	24	0	3	0	0	0	0	3	0	0	0	3	0	9	57	65,1
40	3	0	30	0	2	0	1	0	0	0	0	0	0	0	0	0	36	46,9
44	0	0	0	0	1	0	0	0	0	0	0	0	0	0	0	0	1	1,54
48	0	0	0	0	0	0	0	0	0	0	0	0	0	0	0	0	0	0
52	0	0	0	0	0	0	0	0	0	0	0	0	0	0	0	0	0	0
56	0	0	0	0	0	0	0	0	0	0	0	0	0	0	0	0	0	0
60	0	0	0	0	0	0	0	0	0	0	0	0	0	0	0	0	0	0
64	0	0	0	0	0	0	0	0	0	0	0	0	0	0	0	0	0	0
68	0	0	0	0	0	0	0	0	0	0	0	0	0	0	0	0	0	0
72	0	0	0	0	0	0	0	0	0	0	0	0	0	0	0	0	0	0
76	0	0	0	0	0	0	0	0	0	0	0	0	0	0	0	0	0	0
80	0	0	0	0	0	0	0	0	0	0	0	0	0	0	0	0	0	0
Итого, шт.	221	0	97	0	6	3	1	0	0	8	0	0	0	8	0	44	388	
Итого, куб.м	96,0	0,0	98,6	0,0	7,1	2,2	1,3	0,0	0,0	7,1	0,0	0,0	0,0	6,6	0,0	39,3	258,2	
Итого, % от запаса по породе	37,2	0,0	38,2	0,0	2,8	0,8	0,5	0,0	0,0	2,8	0,0	0,0	0,0	2,6	0,0	15,2	100,0	

Условные обозначения:

Н - не заселено (не поражено, не повреждено)

З - заселено стволовыми вредителями (поражено болезнями, повреждено огнем)

О - отработано вредителями

### Ведомость перечета деревьев

(для сплошного, ленточного и перечета на круговых площадках постоянного радиуса)

порода

Пихта

СКС

3,08

Ступени толщины, см	Количество деревьев по категориям состояния, шт																Всего	
	1		2		3		4		5		5 (а, б, в)			5 (г, д, е)			шт./куб.м	в том числе подлежит рубке, %
	Н	З	Н	З	Н	З	Н	З	Н	З	Н	З	О	Н	З	О		
1	2	3	4	5	6	7	8	9	10	11	12	13	14	15	16	17	18	19
8	24																24	0,624
12	21																21	1,68
16	10		2														12	2,04
20	12															2	14	4,2
24	4		11							2						9	26	13
28	6		15			3				3						6	33	24,09
32	3		12													18	33	33
36			12							3						9	24	31,44
40			3														3	4,95
44																	0	0
48																	0	0
52																	0	0
56																	0	0
60																	0	0
64																	0	0
68																	0	0
72																	0	0
76																	0	0
80																	0	0
Итого, шт.	80	0	55	0	0	3	0	0	0	8	0	0	0	0	0	44	190,0	
Итого, куб.м	17,0	0,0	49,5	0,0	0,0	2,2	0,0	0,0	0,0	7,1	0,0	0,0	0,0	0,0	0,0	39,3	115,0	
Итого, % от запаса по породе	14,8	0,0	43,0	0,0	0,0	1,9	0,0	0,0	0,0	6,2	0,0	0,0	0,0	0,0	0,0	34,1	100,0	

Причины назначения в рубку деревьев категорий состояния:

1

2

3

4

### Ведомость перечета деревьев

(для сплошного, ленточного и перечета на круговых площадках постоянного радиуса)

порода

Осина

СКС

2,43

Ступени толщины, см	Количество деревьев по категориям состояния, шт																Всего	
	1		2		3		4		5		5 (а, б, в)			5 (г, д, е)			шт./куб.м	в том числе подлеж ит
	Н	З	Н	З	Н	З	Н	З	Н	З	Н	З	О	Н	З	О		
	2	3	4	5	6	7	8	9	10	11	12	13	14	15	16	17	18	19
8																	0	0
12																	0	0
16																	0	0
20																	0	0
24																	0	0
28														2			2	1,1
32			3											3			6	4,88
36			12											3			15	15,5
40			27		2		1										30	38,2
44					1												1	1,54
48																	0	0
52																	0	0
56																	0	0
60																	0	0
64																	0	0
68																	0	0
72																	0	0
76																	0	0
80																	0	0
Итого, шт.	0	0	42	0	3	0	1	0	0	0	0	0	0	8	0	0	54,0	
Итого, куб.м	0,0	0,0	49,1	0,0	4,1	0,0	1,3	0,0	0,0	0,0	0,0	0,0	0,0	6,6	0,0	0,0	61,1	
Итого, % от запаса по породе	0,0	0,0	80,4	0,0	6,7	0,0	2,1	0,0	0,0	0,0	0,0	0,0	0,0	10,8	0,0	0,0	100,0	

Причины назначения в рубку деревьев категорий состояния:

1

2

3

4

### Ведомость перечета деревьев

(для сплошного, ленточного и перечета на круговых площадках постоянного радиуса)

порода

Береза

СКС

1,07

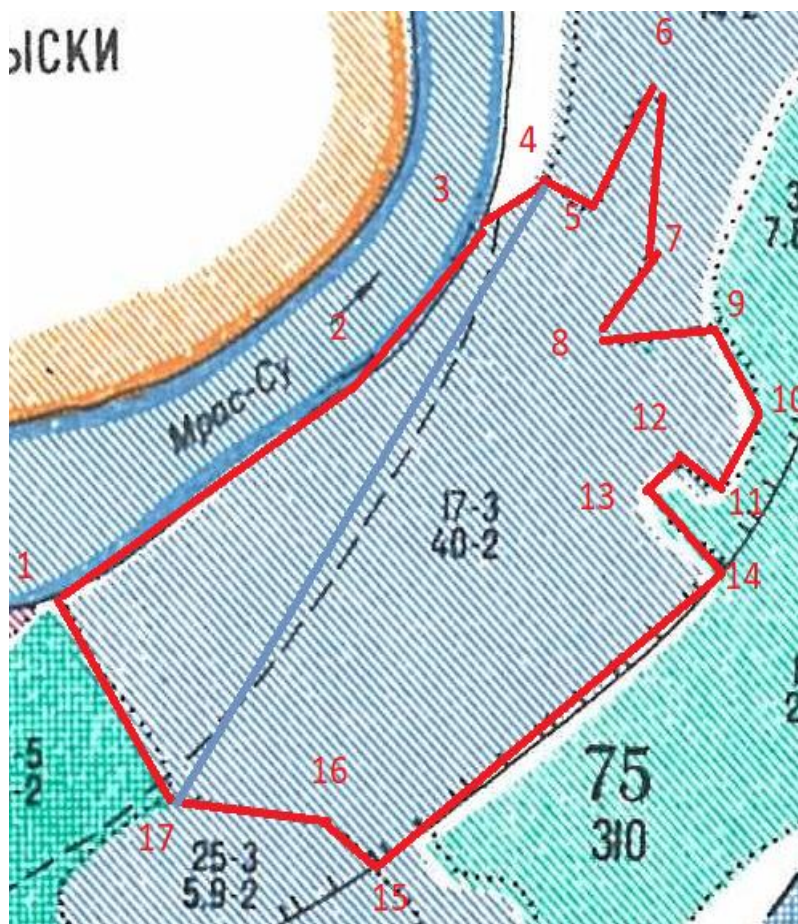
Ступени толщины, см	Количество деревьев по категориям состояния, шт																Всего	
	1		2		3		4		5		5 (а, б, в)			5 (г, д, е)			шт./куб.м	в том числе подлеж ит
	Н	З	Н	З	Н	З	Н	З	Н	З	Н	З	О	Н	З	О		
	2	3	4	5	6	7	8	9	10	11	12	13	14	15	16	17	18	19
8																	0	0
12	3																3	0,2
16	9																9	1,4
20	30																30	8,1
24	24																24	9,8
28	21																21	12
32	36																36	28
36	15				3												18	18
40	3																3	3,8
44																	0	0
48																	0	0
52																	0	0
56																	0	0
60																	0	0
64																	0	0
68																	0	0
72																	0	0
76																	0	0
80																	0	0
Итого, шт.	141	0	0	0	3	0	0	0	0	0	0	0	0	0	0	0	144,0	
Итого, куб.м	79,0	0,0	0,0	0,0	3,0	0,0	0,0	0,0	0,0	0,0	0,0	0,0	0,0	0,0	0,0	0,0	82,0	
Итого, % от запаса по породе	96,3	0,0	0,0	0,0	3,7	0,0	0,0	0,0	0,0	0,0	0,0	0,0	0,0	0,0	0,0	0,0	100,0	

Причины назначения в рубку деревьев категорий состояния:

1
2
3
4

### Абрис участка

М 1:10000



Условные обозначения:

- обследуемый участок (S= 40 га)

№ квартала	№ выдела	№ лесопатологического выдела	Размеры ленты (круговой площадки) перечега					Координаты начала, конца и поворотных точек лент перечега/центров круговых площадок перечега	
			№ ленты (площадки)	Длина, м	Ширина, м	Радиус, м	Площадь, га		
75	17	1	1	800	20	-	1,6	53 36 00,3	87 50 33,4
								53 35 37,7	87 50 07,9

### Пространственное размещение лесопатологических выделов

Номера точек	Координаты		Длина, м
	X	Y	
1-2	53 35 48,5	87 49 58,5	400
2-3	53 35 52,8	87 50 17,6	240
3-4	53 35 57,8	87 50 25,1	80
4-5	53 36 00,3	87 50 33,4	60
5-6	53 35 59,6	87 50 37,4	150
6-7	53 36 03,8	87 50 41,1	190
7-8	53 35 58,1	87 50 39,9	120
8-9	53 35 54,8	87 50 37,3	130
9-10	53 35 55,1	87 50 45,9	110
10-11	53 35 52,5	87 50 47,9	90

11-12	53 35 48,9	87 50 46,5	50
12-13	53 35 50,1	87 50 43,4	50
13-14	53 35 48,8	87 50 40,5	145
14-15	53 35 46,0	87 50 45,8	520
15-16	53 35 35,3	87 50 21,4	80
16-17	53 35 37,0	87 50 17,9	170
17-1	53 35 37,7	87 50 07,9	260

Исполнитель работ по проведению лесопатологического обследования:

Ф.И.О. Осинный Н.Н. Подпись 

Дата составления документа 30.08.2023 Телефон 8-951-586-91-12

Приложение 1  
к акту лесопатологического обследования  
утвержденному Приказом Минприроды России от 09.11.2020 № 910

**Ведомость лесных участков с выявленными несоответствиями таксационным описаниям**

**Субъект Российской Федерации**  
**Участковое лесничество**

**Кемеровская область**  
**Мысковское**

**Лесничество**  
**Урочище (лесная дача)**

**Мысковское**

1	2	3	4	5	6	7	8	9	10	Таксационная характеристика									Заложено пробных площадей	
										11	12	13	14	15	16	17	18	19	20	21
Год проведения лесосоустройства	Номер квартала	Номер выдела, га	Площадь выдела, га	Целевое назначение лесв	Категория защитных лесов	ОЗУ	Источник данных	Номер лесопатологического выдела	Площадь лесопатологического выдела, га	состав	порода	возраст, лет	средняя высота, м	средний диаметр, см	тип леса	полнота	бонитет	запас, м. куб/га	количество, шт	Общая площадь, га
1990	75	20	13	3	Нерестовые полосы		ТО	1	13	7	Ос	50	20	20	ШТ	0,7	2	190		
										3	П	60	19	22						
										+	Б									
							Ф	1	13	7	Ос	83	23	36	ШТ	0,7	2	200	1	1,04
										3	П	93	21	32						
										+	Б	83	21	32						
										+	К	93	21	24						

Условные обозначения:

ТО - таксационные описания

Ф - фактическая характеристика лесного насаждения

Исполнитель работ по проведению лесопатологического обследования:

Фамилия, имя и отчество (при наличии)

Осинный Н.Н.

подпись



Дата составления документа

30.08.2023

Приложение 1.1  
к акту лесопатологического обследования  
утвержденному Приказом Минприроды России от 09.11.2020 № 910

### Результаты проведения лесопатологического обследования лесных насаждений за июль 2023 г.

Субъект Российской Федерации  
Участковое лесничество

Кемеровская область  
Мысковское

Лесничество  
Урочище (лесная дача)

Мысковское

1	2	3	4	5	6	7	8	Таксационная характеристика лесного насаждения									18	Распределение деревьев по категориям состояния, % от запаса										33	34	Назначенные мероприятия					
								9	10	11	12	13	14	15	16	17		без признаков ослабления		ослабленные		сильно ослабленные		усыхающие		27	28			29	30	31	32	вид	площадь, га
																		Н	Р	Н	Р	Н	Р	Н	Р										
75	20	13	3			1	13	7	Ос	83	23	36	ШТ	0,7	2	200,0	99			83,0		9,0									8,0	103,358,822	8,0	ЛПО визуал. спос.	13
				нер ест пол				3	П	93	21	32				124	24,0		52,0		1,0								10,0	2,0	10,0	374,310,822	23,0		
								+	Б	83	21	32				10	52,0		13,0									6,0	10,0	20,0	350	36,0			
								+	К	93	21	24				2	100,0																		
Итого:																235	7,0		72,0		7,0							3,0	1,0	9,0	103,358,822 374,310,350	14,0			

Условные обозначения:

Н - деревья не подлежат рубке

Р - деревья подлежат рубке

Исполнитель работ по проведению лесопатологического обследования:

Фамилия, имя и отчество (при наличии)

Осинный Н.Н.

подпись



Дата составления документа

30.08.2023



### Временная пробная площадь

1.1 Субъект Российской Федерации	Кемеровская область - Кузбасс				
Лесничество	Мысковское				
Участковое лесничество	Мысковское				
Урочище (дача)					
Квартал	75	Выдел	20	Площадь выдела, га	13
Лесопатологический выдел				1	
Площадь лесопатологического выдела				13	

#### 1.2 Метод перече́та:

сплошной, ленты пере́чета, круговые площадки постоянного радиуса, реласкопические площадки (нужное подчеркнуть).

Количество лент/площадок	1	шт.
Размеры площадок (длина x ширину/радиус)	347x30	м.
Размер временной пробной площади	1,04	га.

#### 1.3 Фактическая таксационная характеристика насаждения:

Состав	7Ос3П+Б+К	Возраст	83	лет
тип леса	ШТ	полнота	0,7	
Бонитет	2	запас на га.	200	кбм возобновление

#### 1.4 Номер очага вредных организмов

Тип очага вредных организмов: эпизодический, хронический (нужное подчеркнуть)

Фаза развития очага вредных организмов: начальная, нарастания численности, собственно вспышка, кризис (нужное подчеркнуть)

#### 1.5 Причина ослабления, повреждение насаждения и время:

Листогрызущие вредители, трутовик осиновый (трутовик осиновый ложный), бурелом прошлых лет, рак пихты ржавчинный, лубоед пальчеходный, гнили ствольные.

Состояние насаждения: ослабленные

Средневзвешенная категория состояния насаждения

2,38

#### 1.6 Назначенные мероприятия:

ЛПО визуальным способом

Исполнитель работ по проведению лесопатологического обследования:

Фамилия, имя и отчество (при наличии)

Осинный Н.Н.

Подпись



Дата составления документа

30.08.2023

Ступени толщины, см	Количество деревьев по категориям состояния, шт																Всего	
	1		2		3		4		5		5 (а, б, в)			5 (г, д, е)			шт./куб.м	в том числе подлежит рубке, %
	Н	З	Н	З	Н	З	Н	З	Н	З	Н	З	О	Н	З	О		
1	2	3	4	5	6	7	8	9	10	11	12	13	14	15	16	17	18	19
8	1	0	0	0	0	0	0	0	0	0	0	0	0	0	0	0	1	0
12	0	0	3	0	0	0	0	0	0	0	0	0	0	0	0	0	3	0,3
16	23	0	6	0	0	0	0	0	0	6	0	0	0	3	0	3	41	7
20	8	0	6	0	3	3	0	0	0	0	0	0	0	3	0	9	32	9,6
24	6	0	12	0	0	0	0	0	0	0	0	0	0	0	0	0	18	8,6
28	8	0	9	0	0	0	0	0	0	0	0	0	0	0	0	12	29	20
32	7	0	22	0	0	0	0	0	0	0	0	0	0	3	0	0	32	30
36	0	0	48	0	3	0	0	0	0	0	0	0	0	3	0	3	57	61
40	0	0	15	0	3	0	0	0	0	0	0	0	0	0	0	0	18	24
44	0	0	3	0	0	0	0	0	0	0	0	0	0	0	0	0	3	4,6
48	0	0	0	0	0	0	0	0	0	0	0	0	0	0	0	0	0	0
52	0	0	0	0	0	0	0	0	0	0	0	0	0	1	0	0	1	2,2
56	0	0	0	0	0	0	0	0	0	0	0	0	0	0	0	0	0	0
60	0	0	0	0	0	0	0	0	0	0	0	0	0	0	0	0	0	0
64	0	0	0	0	0	0	0	0	0	0	0	0	0	0	0	0	0	0
68	0	0	0	0	0	0	0	0	0	0	0	0	0	0	0	0	0	0
72	0	0	0	0	0	0	0	0	0	0	0	0	0	0	0	0	0	0
76	0	0	0	0	0	0	0	0	0	0	0	0	0	0	0	0	0	0
80	0	0	0	0	0	0	0	0	0	0	0	0	0	0	0	0	0	0
Итого, шт.	53	0	124	0	9	3	0	0	0	6	0	0	0	13	0	27	235	
Итого, куб.	21,4	0,0	111,6	0,0	7,8	0,9	0,0	0,0	0,0	1,0	0,0	0,0	0,0	9,2	0,0	15,9	167,8	
Итого, % от запаса по породе	12,7	0,0	66,5	0,0	4,7	0,5	0,0	0,0	0,0	0,6	0,0	0,0	0,0	5,5	0,0	9,5	100,0	

Условные обозначения:

Н - не заселено (не поражено, не повреждено)

З - заселено стволовыми вредителями (поражено болезнями, повреждено огнем)

О - отработано вредителями

### Ведомость перечета деревьев

(для сплошного, ленточного и перечета на круговых площадках постоянного радиуса)

порода

Осина

СКС

2,33

Ступени толщины, см	Количество деревьев по категориям состояния, шт																Всего	
	1		2		3		4		5		5 (а, б, в)			5 (г, д, е)			шт./куб.м	в том числе подлеж ит
	Н	З	Н	З	Н	З	Н	З	Н	З	Н	З	О	Н	З	О		
	2	3	4	5	6	7	8	9	10	11	12	13	14	15	16	17	18	19
8																	0	0
12			3														3	0,29
16														3			3	0,57
20			6		3									3			12	3,61
24			3														3	1,34
28			3														3	1,65
32			6											3			9	7,33
36			42		3									3			48	49,4
40			12		3												15	19,1
44			3														3	4,61
48																	0	0
52																	0	0
56																	0	0
60																	0	0
64																	0	0
68																	0	0
72																	0	0
76																	0	0
80																	0	0
Итого, шт.	0	0	78	0	9	0	0	0	0	0	0	0	0	12	0	0	99,0	
Итого, куб.м	0,0	0,0	73,1	0,0	7,8	0,0	0,0	0,0	0,0	0,0	0,0	0,0	0,0	7,0	0,0	0,0	87,9	
Итого, % от запаса по породе	0,0	0,0	83,1	0,0	8,9	0,0	0,0	0,0	0,0	0,0	0,0	0,0	0,0	8,0	0,0	0,0	100,0	

Причины назначения в рубку деревьев категорий состояния:

1
2
3
4

### Ведомость перече́та дере́вьев

(для сплошного, ленточного и перече́та на круговых площадках постоянного радиуса)

порода

Пихта

СКС

2,47

Ступен и толщин ы, см	Количество деревьев по категориям состояния, шт															Всего		
	1		2		3		4		5		5 (а, б, в)			5 (г, д, е)			шт./куб.м	в том числе
	Н	З	Н	З	Н	З	Н	З	Н	З	Н	З	О	Н	З	О		
1	2	3	4	5	6	7	8	9	10	11	12	13	14	15	16	17	18	19
8	1																1	0
12																	0	0
16	21		6							6						3	36	6,1
20	6					3										9	18	5,4
24	3		9														12	6
28	6		6													12	24	18
32	6		15														21	21
36			6													3	9	12
40			3														3	5
44																	0	0
48																	0	0
52																	0	0
56																	0	0
60																	0	0
64																	0	0
68																	0	0
72																	0	0
76																	0	0
80																	0	0
Итого, шт	43	0	45	0	0	3	0	0	0	6	0	0	0	0	0	27	124,0	
того, куб	17,3	0,0	37,7	0,0	0,0	0,9	0,0	0,0	0,0	1,0	0,0	0,0	0,0	0,0	0,0	15,9	72,8	
Итого, % от запаса	23,7	0,0	51,8	0,0	0,0	1,2	0,0	0,0	0,0	1,4	0,0	0,0	0,0	0,0	0,0	21,8	100,0	

Причины назначения в рубку деревьев категорий состояния:

1

---

2

---

3

---

4

---

### Ведомость перече́та дере́вьев

(для сплошного, ленточного и перече́та на круговых площадках постоянного радиуса)

порода \_\_\_\_\_

Кедр \_\_\_\_\_

СКС \_\_\_\_\_

1

Ступени толщины, см	Количество деревьев по категориям состояния, шт																Всего	
	1		2		3		4		5		5 (а, б, в)			5 (г, д, е)				
	Н	З	Н	З	Н	З	Н	З	Н	З	Н	З	О	Н	З	О		
1	2	3	4	5	6	7	8	9	10	11	12	13	14	15	16	17	18	19
8																		
12																		
16																		
20	1																	
24																		
28	1																	
32																		
36																		
40																		
44																		
48																		
52																		
56																		
60																		
64																		
68																		
72																		
76																		
80																		
Итого, шт.	2	0	0	0	0	0	0	0	0	0	0	0	0	0	0	0	2,0	
Итого, куб.м	0,9	0,0	0,0	0,0	0,0	0,0	0,0	0,0	0,0	0,0	0,0	0,0	0,0	0,0	0,0	0,0	0,9	
Итого, % от запаса по породе	100,0	0,0	0,0	0,0	0,0	0,0	0,0	0,0	0,0	0,0	0,0	0,0	0,0	0,0	0,0	0,0	100,0	

Причины назначения в рубку деревьев категорий состояния:

1

2

3

4

### Ведомость перече́та дере́вьев

(для сплошного, ленточного и перече́та на круговых площадках постоянного радиуса)

порода

Береза

СКС

1,13

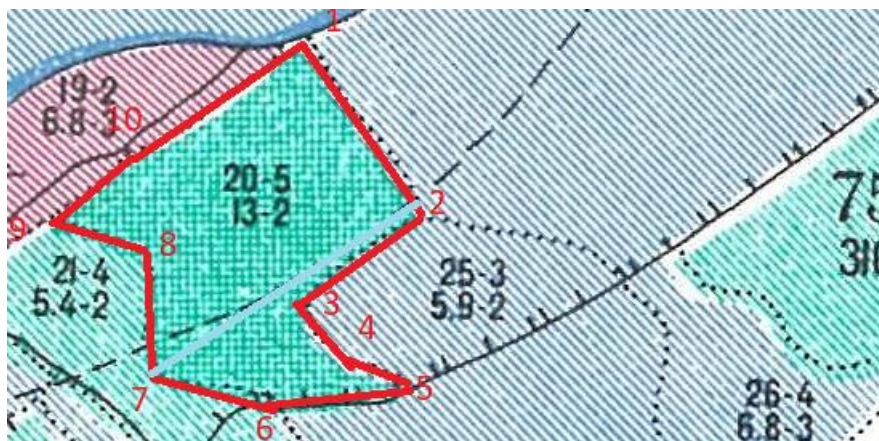
Ступени толщины, см	Количество деревьев по категориям состояния, шт																Всего	
	1		2		3		4		5		5 (а, б, в)			5 (г, д, е)			шт./куб.м	в том числе подлеж ит
	Н	З	Н	З	Н	З	Н	З	Н	З	Н	З	О	Н	З	О		
	2	3	4	5	6	7	8	9	10	11	12	13	14	15	16	17	18	19
8																	0	0
12																	0	0
16	2																2	0,3
20	1																1	0,3
24	3																3	1,2
28	1																1	0,6
32	1		1														2	1,6
36																	0	0
40																	0	0
44																	0	0
48																	0	0
52														1			1	2,2
56																	0	0
60																	0	0
64																	0	0
68																	0	0
72																	0	0
76																	0	0
80																	0	0
Итого, шт.	8	0	1	0	0	0	0	0	0	0	0	0	0	1	0	0	10,0	
Итого, куб.м	3,2	0,0	0,8	0,0	0,0	0,0	0,0	0,0	0,0	0,0	0,0	0,0	0,0	2,2	0,0	0,0	6,2	
Итого, % от запаса по породе	51,8	0,0	12,7	0,0	0,0	0,0	0,0	0,0	0,0	0,0	0,0	0,0	0,0	35,6	0,0	0,0	100,0	

Причины назначения в рубку деревьев категорий состояния:

1
2
3
4

### Абрис участка

М 1:10000



Условные обозначения:

- обследуемый участок (S= 13 га)

№ квартала	№ выдела	№ лесопатологического выдела	Размеры ленты (круговой площадки) перечета					Координаты начала, конца и поворотных точек лент	перечета/центров круговых площадок перечета
			№ ленты (площадки)	Длина, м	Ширина, м	Радиус, м	Площадь, га		
75	20	1	1	347	30	-	1,04	53 35 37,2	87 50 05,9
								53 35 30,8	85 49 48,6

### Пространственное размещение лесопатологических выделов

Номера точек	Координаты		Длина, м
	X	Y	
1-2	53 35 46,3	87 49 57,5	220
2-3	53 35 37,2	87 50 05,9	170
3-4	53 35 33,7	87 49 57,9	90
4-5	53 35 30,4	87 50 01,3	70
5-6	53 35 29,9	85 50 05,1	150
6-7	53 35 29,5	85 49 56,8	140
7-8	53 35 30,8	85 49 48,6	140
8-9	53 35 35,5	87 49 47,9	100
9-10	53 35 37,0	87 49 41,4	100
10-1	53 35 39,3	87 49 46,3	220

Исполнитель работ по проведению лесопатологического обследования:

Ф.И.О. Осинный Н.Н. Подпись 

Дата составления документа 30.08.2023 Телефон 8-951-586-91-12

Приложение 1  
к акту лесопатологического обследования  
утвержденному Приказом Минприроды России от 09.11.2020 № 910

**Ведомость лесных участков с выявленными несоответствиями таксационным описаниям**

**Субъект Российской Федерации**  
**Участковое лесничество**

**Кемеровская область**  
**Мысковское**

**Лесничество**  
**Урочище (лесная дача)**

**Мысковское**

1	2	3	4	5	6	7	8	9	10	Таксационная характеристика									Заложено пробных площадей		
										11	12	13	14	15	16	17	18	19	20	21	
Год проведения лесосоустройства	Номер квартала	Номер выдела, га	Площадь выдела, га	Целевое назначение лесв	Категория защитных лесов	ОЗУ	Источник данных	Номер лесопатологического выдела	Площадь лесопатологического выдела, га	состав	порода	возраст, лет	средняя высота, м	средний диаметр, см	тип леса	полнота	бонитет	запас, м. куб/га	количество, шт	Общая площадь, га	
1990	75	27	22	3	Зеленые зоны		ТО	1	22	6	П	60	19	22	ШТ	0,7	2	190			
											3	Ос	40	18	18						
											1	Б	40	17	16						
											+	Б									
								Ф	1	22	6	П	93	23	32	ШТ	0,7	2	200	1	0,88
											3	Ос	73	22	36						
											1	Б	73	22	32						

Условные обозначения:

ТО - таксационные описания

Ф - фактическая характеристика лесного насаждения

Исполнитель работ по проведению лесопатологического обследования:

Фамилия, имя и отчество (при наличии)

Осинный Н.Н.

подпись



Дата составления документа

30.08.2023



Приложение 1.1  
к акту лесопатологического обследования  
утвержденному Приказом Минприроды России от 09.11.2020 № 910

Результаты проведения лесопатологического обследования лесных насаждений за июль 2023 г.

Субъект Российской Федерации  
Участковое лесничество

Кемеровская область  
Мысковское

Лесничество  
Урочище (лесная дача)

Мысковское

1	2	3	4	5	6	7	8	Таксационная характеристика лесного насаждения									18	Распределение деревьев по категориям состояния, % от запаса										33	34	Назначенные мероприятия						
								9	10	11	12	13	14	15	16	17		без признаков ослабления	ослабленные		сильно ослабленные		усыхающие		27	28	29			30	31	32	Причина ослабления, повреждения	Подлежит рубке, % от запаса	вид	площадь, га
																			Н	Р	Н	Р	Н	Р												
75	27	22	3	зел		1	22	6	П	93	23	32	ШТ	0,7	2	200,0	114	27,0		43,0		2,0					3,0			10,0	5,0	10,0	374,310,822	28,0	Рекогно осциро вочный надзор	22
				.зо				3	Ос	73	22	36					52			80,0		10,0									10,0		103,358,822	10,0		
				ны				1	Б	73	22	32					15	100,0																		
Итого:								10								181	26,0		52,0		3,0					2,0			6,0	3,0	8,0	374,310,822, 103,358	19,0			

Условные обозначения:

Н - деревья не подлежат рубке

Р - деревья подлежат рубке

Исполнитель работ по проведению лесопатологического обследования:

Фамилия, имя и отчество (при наличии)

Осинный Н.Н.

подпись



Дата составления документа

30.08.2023

### Временная пробная площадь

1.1 Субъект Российской Федерации	Кемеровская область - Кузбасс				
Лесничество	Мысковское				
Участковое лесничество	Мысковское				
Урочище (дача)					
Квартал	75	Выдел	27	Площадь выдела, га	22
Лесопатологический выдел				1	
Площадь лесопатологического выдела				22	

#### 1.2 Метод перече́та:

сплошной, ленты перече́та, круговые площадки постоянного радиуса, реласкопические площадки (нужное подчеркнуть).

Количество лент/площадок	1	шт.
Размеры площадок (длинна x ширину/радиус)	440x20	м.
Размер временной пробной площади	0,88	га.

#### 1.3 Фактическая таксационная характеристика насаждения:

Состав	6ПЗОс1Б	Возраст	93	лет
тип леса	ШТ	полнота	0,7	
Бонитет	2	запас на га.	200	кбм возобновление _____

#### 1.4 Номер очага вредных организмов \_\_\_\_\_

Тип очага вредных организмов: эпизодический, хронический (нужное подчеркнуть)

Фаза развития очага вредных организмов: начальная, нарастания численности, собственно вспышка, кризис (нужное подчеркнуть)

#### 1.5 Причина ослабления, повреждение насаждения и время:

Рак пихты ржавчинный, лубоед пальцеходный, бурелом прошлых лет, листогрызущие вредители, трутовик осиновый (трутовик осиновый ложный).

Состояние насаждения: ослабленные

Средневзвешенная категория состояния насаждения 2,08

1.6 Назначенные мероприятия: Рекогносцировочный надзор

Исполнитель работ по проведению лесопатологического обследования:

Фамилия, имя и отчество (при наличии) \_\_\_\_\_

Осинный Н.Н.

Подпись \_\_\_\_\_



Дата составления документа \_\_\_\_\_

30.08.2023

Ступени толщины, см	Количество деревьев по категориям состояния, шт																Всего	
	1		2		3		4		5		5 (а, б, в)			5 (г, д, е)			шт./куб.м	в том числе подлежит рубке, %
	Н	З	Н	З	Н	З	Н	З	Н	З	Н	З	О	Н	З	О		
1	2	3	4	5	6	7	8	9	10	11	12	13	14	15	16	17	18	19
8	0	0	0	0	0	0	0	0	0	0	0	0	0	0	0	0	0	0
12	0	0	0	0	0	0	0	0	0	0	0	0	0	0	0	0	0	0
16	1	0	0	0	0	0	0	0	0	0	0	0	0	0	0	1	2	0,3
20	3	0	0	0	0	0	0	0	0	0	0	0	0	0	0	2	5	1,5
24	9	0	0	0	0	0	0	0	0	0	0	0	0	0	0	4	13	6,3
28	12	0	18	0	0	0	0	0	0	0	0	0	0	1	0	0	31	21
32	17	0	26	0	1	2	0	0	0	0	0	0	0	0	0	11	57	55
36	8	0	27	0	5	0	0	0	0	0	0	0	0	1	0	8	49	57
40	1	0	12	0	0	0	0	0	0	0	0	0	0	3	0	3	19	25
44	0	0	4	0	0	0	0	0	0	0	0	0	0	0	0	0	4	6,1
48	0	0	1	0	0	0	0	0	0	0	0	0	0	0	0	0	1	1,8
52	0	0	0	0	0	0	0	0	0	0	0	0	0	0	0	0	0	0
56	0	0	0	0	0	0	0	0	0	0	0	0	0	0	0	0	0	0
60	0	0	0	0	0	0	0	0	0	0	0	0	0	0	0	0	0	0
64	0	0	0	0	0	0	0	0	0	0	0	0	0	0	0	0	0	0
68	0	0	0	0	0	0	0	0	0	0	0	0	0	0	0	0	0	0
72	0	0	0	0	0	0	0	0	0	0	0	0	0	0	0	0	0	0
76	0	0	0	0	0	0	0	0	0	0	0	0	0	0	0	0	0	0
80	0	0	0	0	0	0	0	0	0	0	0	0	0	0	0	0	0	0
Итого, шт.	51	0	88	0	6	2	0	0	0	0	0	0	0	5	0	29	181	
Итого, куб.м	40,3	0,0	91,7	0,0	6,0	2,0	0,0	0,0	0,0	0,0	0,0	0,0	0,0	5,4	0,0	29,2	174,6	
Итого, % от запаса по породе	23,1	0,0	52,5	0,0	3,4	1,1	0,0	0,0	0,0	0,0	0,0	0,0	0,0	3,1	0,0	16,7	100,0	

Условные обозначения:

Н - не заселено (не поражено, не повреждено)

З - заселено стволовыми вредителями (поражено болезнями, повреждено огнем)

О - отработано вредителями

**Ведомость перечета деревьев**

(для сплошного, ленточного и перечета на круговых площадках постоянного радиуса)  
 порода Пихта СКС

2,57

Ступени толщины, см	Количество деревьев по категориям состояния, шт																Всего		
	1		2		3		4		5		5 (а, б, в)			5 (г, д, е)			шт./куб.м	в том числе подлежит рубке, %	
	Н	З	Н	З	Н	З	Н	З	Н	З	Н	З	О	Н	З	О			
1	2	3	4	5	6	7	8	9	10	11	12	13	14	15	16	17	18	19	
8																	0	0	
12																	0	0	
16	1															1	2	0,3	
20	3															2	5	1,5	
24	7															4	11	5,5	
28	8		15														23	17	
32	12		22			2											11	47	47
36	5		10														8	23	30
40																	3	3	5
44																	0	0	
48																	0	0	
52																	0	0	
56																	0	0	
60																	0	0	
64																	0	0	
68																	0	0	
72																	0	0	
76																	0	0	
80																	0	0	
Итого, шт.	36	0	47	0	0	2	0	0	0	0	0	0	0	0	0	0	29	114,0	
Итого, куб.м	29,0	0,0	46,1	0,0	0,0	2,0	0,0	0,0	0,0	0,0	0,0	0,0	0,0	0,0	0,0	0,0	29,2	106,2	
Итого, % от запаса по породе	27,3	0,0	43,4	0,0	0,0	1,9	0,0	0,0	0,0	0,0	0,0	0,0	0,0	0,0	0,0	0,0	27,5	100,0	

Причины назначения в рубку деревьев категорий состояния:

1

2

3

4

### Ведомость перече́та дере́вьев

(для сплошного, ленточного и перече́та на круговых площадках постоянного радиуса)

порода

Осина

СКС

1,48

Ступени толщины, см	Количество деревьев по категориям состояния, шт																Всего		
	1		2		3		4		5		5 (а, б, в)			5 (г, д, е)			шт./куб.м	в том числе подлеж шт	
	Н	З	Н	З	Н	З	Н	З	Н	З	Н	З	О	Н	З	О			
1	2	3	4	5	6	7	8	9	10	11	12	13	14	15	16	17	18	19	
8																	0	0	
12																	0	0	
16																	0	0	
20																	0	0	
24																	0	0	
28			3											1			4	2,2	
32			4		1												5	4,07	
36			17		5									1			23	23,7	
40			12											3			15	19,1	
44			4														4	6,14	
48			1														1	1,85	
52																	0	0	
56																	0	0	
60																	0	0	
64																	0	0	
68																	0	0	
72																	0	0	
76																	0	0	
80																	0	0	
Итого, шт.	0	0	41	0	6	0	0	0	0	0	0	0	0	0	5	0	0	52,0	
Итого, куб.м	0,0	0,0	45,7	0,0	6,0	0,0	0,0	0,0	0,0	0,0	0,0	0,0	0,0	0,0	5,4	0,0	0,0	57,0	
Итого, % от запаса по породе	0,0	0,0	80,1	0,0	10,5	0,0	0,0	0,0	0,0	0,0	0,0	0,0	0,0	0,0	9,5	0,0	0,0	100,0	

Причины назначения в рубку деревьев категорий состояния:

1
2
3
4

### Ведомость перече́та дере́вьев

(для сплошного, ленточного и перече́та на круговых площадках постоянного радиуса)

порода

Береза

СКС

1

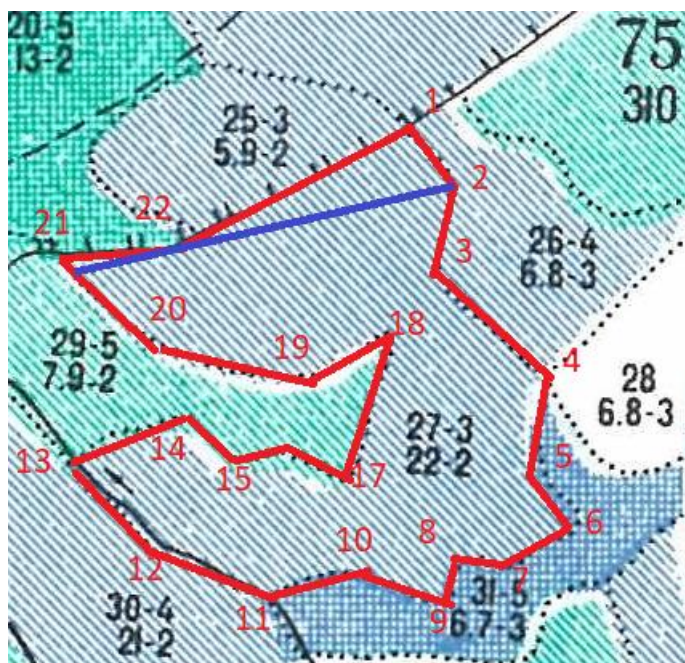
Ступени толщины, см	Количество деревьев по категориям состояния, шт																Всего	
	1		2		3		4		5		5 (а, б, в)			5 (г, д, е)			шт./куб.м	в том числе подлежит рубке, %
	Н	З	Н	З	Н	З	Н	З	Н	З	Н	З	О	Н	З	О		
1	2	3	4	5	6	7	8	9	10	11	12	13	14	15	16	17	18	19
8																	0	0
12																	0	0
16																	0	0
20																	0	0
24	2																2	0,8
28	4																4	2,4
32	5																5	3,9
36	3																3	3
40	1																1	1,3
44																	0	0
48																	0	0
52																	0	0
56																	0	0
60																	0	0
64																	0	0
68																	0	0
72																	0	0
76																	0	0
80																	0	0
Итого, шт.	15	0	0	0	0	0	0	0	0	0	0	0	0	0	0	0	15,0	
Итого, куб.м	11,4	0,0	0,0	0,0	0,0	0,0	0,0	0,0	0,0	0,0	0,0	0,0	0,0	0,0	0,0	0,0	11,4	
Итого, % от запаса по породе	100,0	0,0	0,0	0,0	0,0	0,0	0,0	0,0	0,0	0,0	0,0	0,0	0,0	0,0	0,0	0,0	100,0	

Причины назначения в рубку деревьев категорий состояния:

1	_____
2	_____
3	_____
4	_____

### Абрис участка

М 1:10000



Условные обозначения:

- обследуемый участок (S= 22 га)

№ квартала	№ выдела	№ лесопатологического выдела	Размеры ленты (круговой площадки) перече́та					Координаты начала, конца и поворотных точек лент	
			№ ленты (площадки)	Длина, м	Ширина, м	Радиус, м	Площадь, га	перече́та/центров круговых площадок перече́та	
75	27	1	1	440	20	-	0,88	53 35 32,4	87 50 23,9
								53 35 28,7	87 49 57,6

### Пространственное размещение лесопатологических выделов

Номера точек	Координаты		Длина, м
	X	Y	
1-2	53 35 34,2	87 50 21,2	80
2-3	53 35 32,4	87 50 23,9	100
3-4	53 35 28,2	87 50 23,2	180
4-5	53 35 23,7	87 50 30,9	110
5-6	53 35 19,6	87 50 30,5	80
6-7	53 35 18,0	87 50 33,3	90
7-8	53 35 16,2	87 50 28,6	60
8-9	53 35 16,3	87 50 25,4	50
9-10	53 35 14,6	87 50 23,8	100
10-11	53 35 16,0	87 50 17,3	110
11-12	53 35 15,0	87 50 11,1	150
12-13	53 35 17,1	87 50 04,5	130
13-14	53 35 20,3	87 49 58,7	140
14-15	53 35 21,8	87 50 05,6	70
15-16	53 35 19,9	87 50 09,9	70
16-17	53 35 20,1	87 50 12,5	80
17-18	53 35 19,1	87 50 17,1	160
18-19	53 35 25,9	87 50 20,4	110

19-20	53 35 24,4	87 50 16,5	180
20-21	53 35 24,9	87 50 06,9	150
21-22	53 35 28,7	87 49 57,6	130
22-1	53 35 29,1	87 50 04,7	300

Исполнитель работ по проведению лесопатологического обследования:

Ф.И.О. Осинный Н.Н. Подпись 

Дата составления документа 30.08.2023 Телефон 8-951-586-91-12



Приложение 1  
к акту лесопатологического обследования  
утвержденному Приказом Минприроды России от 09.11.2020 № 910

**Ведомость лесных участков с выявленными несоответствиями таксационным описаниям**

**Субъект Российской Федерации**  
**Участковое лесничество**

**Кемеровская область**  
**Мысковское**

**Лесничество**  
**Урочище (лесная дача)**

**Мысковское**

1	2	3	4	5	6	7	8	9	10	Таксационная характеристика									Заложено пробных площадей		
										11	12	13	14	15	16	17	18	19	20	21	
Год проведения лесосоустройства	Номер квартала	Номер выдела, га	Площадь выдела, га	Целевое назначение лесв	Категория защитных лесов	ОЗУ	Источник данных	Номер лесопатологического выдела	Площадь лесопатологического выдела, га	состав	порода	возраст, лет	средняя высота, м	средний диаметр, см	тип леса	полнота	бонитет	запас, м. куб/га	количество, шт	Общая площадь, га	
1990	75	30	21	3	Зеленые зоны		ТО	1	21	8	П	65	18	22	ШТ	0,5	2	130			
											1	Б	90	22	28						
											1	Ос	40	17	18						
								Ф	1	21	8	П	98	20	32	ШТ	0,5	2	170	1	0,84
											1	Б	123	25	40						
											1	Ос	73	20	40						

Условные обозначения:

ТО - таксационные описания

Ф - фактическая характеристика лесного насаждения

Исполнитель работ по проведению лесопатологического обследования:

Фамилия, имя и отчество (при наличии)

Осинный Н.Н.

подпись



Дата составления документа

30.08.2023

Приложение 1.1  
к акту лесопатологического обследования  
утвержденному Приказом Минприроды России от 09.11.2020 № 910

Результаты проведения лесопатологического обследования лесных насаждений за июль 2023 г.

Субъект Российской Федерации  
Участковое лесничество

Кемеровская область  
Мысковское

Лесничество  
Урочище (лесная дача)

Мысковское

1	2	3	4	5	6	7	8	Таксационная характеристика лесного насаждения									18	Распределение деревьев по категориям состояния, % от запаса										33	34	Назначенные мероприятия						
								9	10	11	12	13	14	15	16	17		без признаков ослабления		ослабленные		сильно ослабленные		усыхающие		27	28			29	30	31	32	35	36	
																		Н	Р	Н	Р	Н	Р	Н	Р											
75	30	21	3	зел		1	21	8	П	98	20	32	ШТ	0,5	2	170,0	124	30,0		40,0		5,0					3,0			7,0	5,0	10,0	374,310,822	25,0	ЛПО инстр спос	21
				.зо				1	Б	123	25	40					10			5,0		5,0									90,0	822	90,0			
				ны				1	Ос	73	20	40					12			5,0		5,0									90,0	103,358,822	90,0			
Итого:								10								146	24,0		33,0		5,0				2,0			6,0	4,0	26,0	374,310,822, 103,358	38,0				

Условные обозначения:

Н - деревья не подлежат рубке

Р - деревья подлежат рубке

Исполнитель работ по проведению лесопатологического обследования:

Фамилия, имя и отчество (при наличии)

Осинный Н.Н.

подпись



Дата составления документа

30.08.2023

### Временная пробная площадь

1.1 Субъект Российской Федерации	Кемеровская область - Кузбасс				
Лесничество	Мысковское				
Участковое лесничество	Мысковское				
Урочище (дача)					
Квартал	75	Выдел	30	Площадь выдела, га	21
Лесопатологический выдел				1	
Площадь лесопатологического выдела				21	

#### 1.2 Метод перече́та:

сплошной, ленты перече́та, круговые площадки постоянного радиуса, реласкопические площадки (нужное подчеркнуть).

Количество лент/площадок	1	шт.
Размеры площадок (длинна x ширину/радиус)	420x20	м.
Размер временной пробной площади	0,84	га.

#### 1.3 Фактическая таксационная характеристика насаждения:

Состав	8П1Б1Ос	Возраст	98	лет
тип леса	ШТ	полнота	0,5	
Бонитет	2	запас на га.	170	кбм возобновление

#### 1.4 Номер очага вредных организмов

Тип очага вредных организмов: эпизодический, хронический (нужное подчеркнуть)

Фаза развития очага вредных организмов: начальная, нарастания численности, собственно вспышка, кризис (нужное подчеркнуть)

#### 1.5 Причина ослабления, повреждение насаждения и время:

Рак пихты ржавчинный, лубоед пальцеходный, бурелом прошлых лет, листогрызущие вредители, трутовик осиновый (трутовик осиновый ложный).

Состояние насаждения:	сильно ослабленные
Средневзвешенная категория состояния насаждения	2,97
1.6 Назначенные мероприятия:	ЛПО инструментальным способом

Исполнитель работ по проведению лесопатологического обследования:

Фамилия, имя и отчество (при наличии)

Осинный Н.Н.

Подпись



Дата составления документа

30.08.2023

Ступени толщины, см	Количество деревьев по категориям состояния, шт																Всего	
	1		2		3		4		5		5 (а, б, в)			5 (г, д, е)			шт./куб.м	в том числе подлежит рубке, %
	Н	З	Н	З	Н	З	Н	З	Н	З	Н	З	О	Н	З	О		
1	2	3	4	5	6	7	8	9	10	11	12	13	14	15	16	17	18	19
8	0	0	0	0	0	0	0	0	0	0	0	0	0	0	0	0	0	0
12	0	0	0	0	0	0	0	0	0	0	0	0	0	0	0	0	0	0
16	1	0	0	0	0	0	0	0	0	0	0	0	0	0	0	1	2	0,3
20	4	0	0	0	0	0	0	0	0	0	0	0	0	0	0	2	6	1,8
24	7	0	3	0	0	0	0	0	0	0	0	0	0	0	0	4	14	7
28	8	0	16	0	2	2	0	0	0	0	0	0	0	1	0	0	29	20
32	14	0	22	0	0	3	0	0	0	0	0	0	0	2	0	11	52	52
36	7	0	9	0	0	1	0	0	0	0	0	0	0	4	0	8	29	37
40	0	0	0	0	0	0	0	0	0	0	0	0	0	11	0	3	14	19
44	0	0	0	0	0	0	0	0	0	0	0	0	0	0	0	0	0	0
48	0	0	0	0	0	0	0	0	0	0	0	0	0	0	0	0	0	0
52	0	0	0	0	0	0	0	0	0	0	0	0	0	0	0	0	0	0
56	0	0	0	0	0	0	0	0	0	0	0	0	0	0	0	0	0	0
60	0	0	0	0	0	0	0	0	0	0	0	0	0	0	0	0	0	0
64	0	0	0	0	0	0	0	0	0	0	0	0	0	0	0	0	0	0
68	0	0	0	0	0	0	0	0	0	0	0	0	0	0	0	0	0	0
72	0	0	0	0	0	0	0	0	0	0	0	0	0	0	0	0	0	0
76	0	0	0	0	0	0	0	0	0	0	0	0	0	0	0	0	0	0
80	0	0	0	0	0	0	0	0	0	0	0	0	0	0	0	0	0	0
Итого, шт.	41	0	50	0	2	6	0	0	0	0	0	0	0	18	0	29	146	
Итого, куб.м	33,9	0,0	46,7	0,0	1,1	5,8	0,0	0,0	0,0	0,0	0,0	0,0	0,0	20,2	0,0	29,2	136,8	
Итого, % от запаса по породе	24,8	0,0	34,1	0,0	0,8	4,2	0,0	0,0	0,0	0,0	0,0	0,0	0,0	14,8	0,0	21,3	100,0	

Условные обозначения:

Н - не заселено (не поражено, не повреждено)

З - заселено стволовыми вредителями (поражено болезнями, повреждено огнем)

О - отработано вредителями

### Ведомость перчета деревьев

(для сплошного, ленточного и перчета на круговых площадках постоянного радиуса)

порода

Пихта

СКС

2,52

Ступени толщины, см	Количество деревьев по категориям состояния, шт																Всего	
	1		2		3		4		5		5 (а, б, в)			5 (г, д, е)			шт./куб.м	в том числе подлежит рубке, %
	Н	З	Н	З	Н	З	Н	З	Н	З	Н	З	О	Н	З	О		
1	2	3	4	5	6	7	8	9	10	11	12	13	14	15	16	17	18	19
8																	0	0
12																	0	0
16	1															1	2	0,3
20	4															2	6	1,8
24	7		3													4	14	7
28	8		14			2											24	18
32	14		22			3										11	50	50
36	7		9			1										8	25	33
40																3	3	5
44																	0	0
48																	0	0
52																	0	0
56																	0	0
60																	0	0
64																	0	0
68																	0	0
72																	0	0
76																	0	0
80																	0	0
Итого, шт.	41	0	48	0	0	6	0	0	0	0	0	0	0	0	0	29	124,0	
Итого, куб.м	33,9	0,0	45,5	0,0	0,0	5,8	0,0	0,0	0,0	0,0	0,0	0,0	0,0	0,0	0,0	29,2	114,4	
Итого, % от запаса по породе	29,6	0,0	39,8	0,0	0,0	5,0	0,0	0,0	0,0	0,0	0,0	0,0	0,0	0,0	0,0	25,5	100,0	

Причины назначения в рубку деревьев категорий состояния:

1

2

3

4

### Ведомость перече́та дере́вьев

(для сплошного, ленточного и перече́та на круговых площадках постоянного радиуса)

порода

Осина

СКС

4,76

Ступени толщины, см	Количество деревьев по категориям состояния, шт																Всего		
	1		2		3		4		5		5 (а, б, в)			5 (г, д, е)			шт./куб.м	в том числе подлежит рубке, %	
	Н	З	Н	З	Н	З	Н	З	Н	З	Н	З	О	Н	З	О			
1	2	3	4	5	6	7	8	9	10	11	12	13	14	15	16	17	18	19	
8																		0	0
12																		0	0
16																		0	0
20																		0	0
24																		0	0
28			1		1									1				3	1,65
32														2				2	1,63
36														4				4	4,12
40														3				3	3,82
44																		0	0
48																		0	0
52																		0	0
56																		0	0
60																		0	0
64																		0	0
68																		0	0
72																		0	0
76																		0	0
80																		0	0
Итого, шт.	0	0	1	0	1	0	0	0	0	0	0	0	0	10	0	0		12,0	
Итого, куб.м	0,0	0,0	0,6	0,0	0,6	0,0	0,0	0,0	0,0	0,0	0,0	0,0	0,0	10,1	0,0	0,0		11,2	
Итого, % от запаса по породе	0,0	0,0	4,9	0,0	4,9	0,0	0,0	0,0	0,0	0,0	0,0	0,0	0,0	90,2	0,0	0,0		100,0	

Причины назначения в рубку деревьев категорий состояния:

1

2

3

4

### Ведомость перече́та дере́вьев

(для сплошного, ленточного и перече́та на круговых площадках постоянного радиуса)

порода

Береза

СКС

4,74

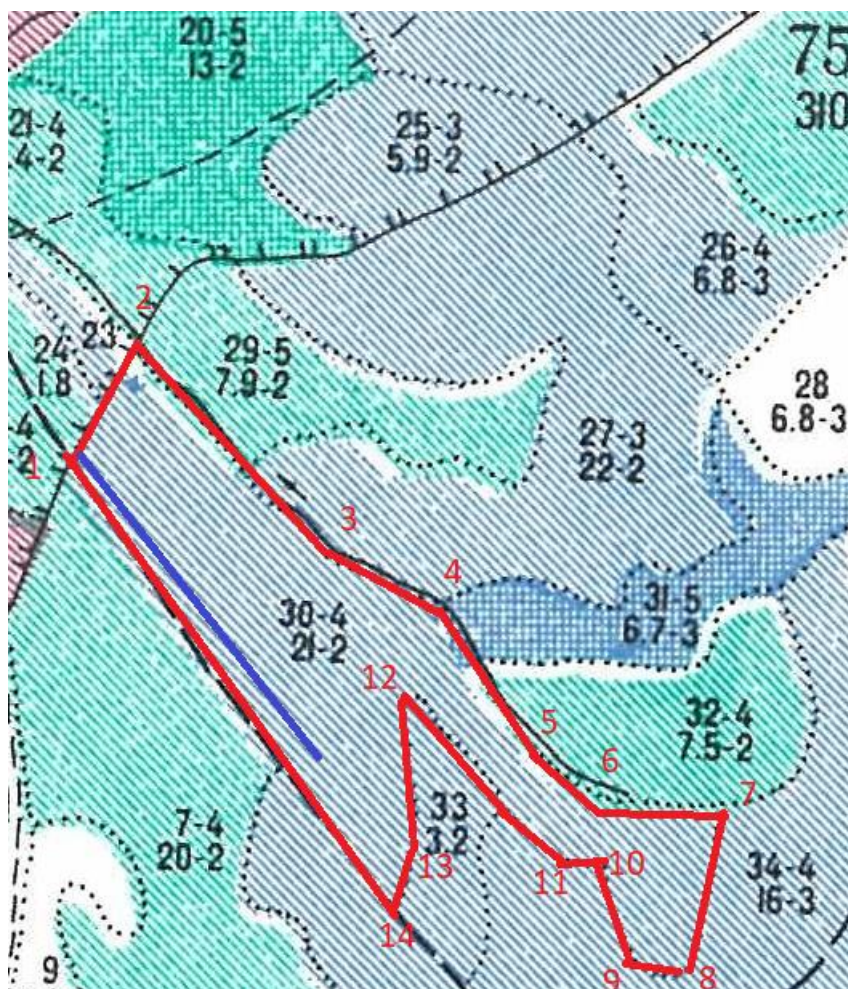
Ступени толщины, см	Количество деревьев по категориям состояния, шт																Всего	
	1		2		3		4		5		5 (а, б, в)			5 (г, д, е)			шт./куб.м	в том числе подлежит рубке, %
	Н	З	Н	З	Н	З	Н	З	Н	З	Н	З	О	Н	З	О		
1	2	3	4	5	6	7	8	9	10	11	12	13	14	15	16	17	18	19
8																	0	0
12																	0	0
16																	0	0
20																	0	0
24																	0	0
28			1		1												2	1,2
32																	0	0
36																	0	0
40														8			8	10
44																	0	0
48																	0	0
52																	0	0
56																	0	0
60																	0	0
64																	0	0
68																	0	0
72																	0	0
76																	0	0
80																	0	0
Итого, шт.	0	0	1	0	1	0	0	0	0	0	0	0	0	0	8	0	0	10,0
Итого, куб.м	0,0	0,0	0,6	0,0	0,6	0,0	0,0	0,0	0,0	0,0	0,0	0,0	0,0	0,0	10,1	0,0	0,0	11,3
Итого, % от запаса по породе	0,0	0,0	5,2	0,0	5,2	0,0	0,0	0,0	0,0	0,0	0,0	0,0	0,0	0,0	89,5	0,0	0,0	100,0

Причины назначения в рубку деревьев категорий состояния:

1
2
3
4

### Абрис участка

М 1:10000



Условные обозначения:

- обследуемый участок (S= 21 га)

№ квартала	№ выдела	№ лесопатологического выдела	Размеры ленты (круговой площадки) перече́та					Координаты начала, конца и поворотных точек лент	перече́та/центров круговых площадок перече́та
			№ ленты (площадки)	Длина, м	Ширина, м	Радиус, м	Площадь, га		
75	30	1	1	420	20	-	0,84	53 35 20,7	87 49 46,4
								53 35 08,9	87 50 03,3

### Пространственное размещение лесопатологических выделов

Номера точек	Координаты		Длина, м
	X	Y	
1-2	53 35 20,7	87 49 46,4	150
2-3	53 35 25,1	87 49 50,2	330
3-4	53 35 15,8	87 50 03,6	150
4-5	53 35 14,1	87 50 10,8	200
5-6	53 35 07,8	87 50 18,4	100
6-7	53 35 06,0	87 50 23,2	140
7-8	53 35 05,7	87 50 30,8	180
8-9	53 34 58,8	87 50 29,5	70



9-10	53 34 58,9	87 50 25,3	100
10-11	53 35 03,8	87 50 23,4	50
11-12	53 35 04,0	87 50 20,1	250
12-13	53 35 10,8	87 50 09,0	180
13-14	53 35 04,3	87 50 08,7	70
14-1	53 35 02,2	87 50 07,6	620

Исполнитель работ по проведению лесопатологического обследования:

Ф.И.О. Осинный Н.Н. Подпись 

Дата составления документа 30.08.2023 Телефон 8-951-586-91-12