

УТВЕРЖДАЮ:
Должность: и.о. начальника
территориального отдела
по Междуреченскому лесничеству

Жернаков

(подпись)

Ф.И.О. Е.Е. Жернакова

Дата: 18.10.2023

АКТ

лесопатологического обследования № 36

лесных насаждений Междуреченское (лесничество)

Кемеровская область - КУЗБАСС

(субъект Российской Федерации)

Способ лесопатологического обследования: 1. Визуальный

2. Инструментальный

Место проведения

Участковое лесничество	Урочище (дача)	Квартал	Выдел	Площадь выдела, га	Лесопатологический выдел	Площадь лесопатологического выдела
Междуреченское	Междуреченское	28	29	28,8	1	28,8

Лесопатологическое обследование проведено на общей площади 28,8 га.

Кадастровый номер участка: _____
(для участков, представленных в постоянное (бессрочное) пользование, аренду)

Документ о праве пользования: _____
(тип документа о праве пользования, дата, номер, вид разрешенного использования лесов)

1. Визуальное (рекогносцировочное) лесопатологическое обследование (раздел включает в акт, в случае проведения лесопатологического обследования визуальным способом).

Наземное

Дистанционное

1.1. На площади 28,8 га фактическая таксационная характеристика лесного насаждения соответствует (не соответствует) таксационному описанию (нужное подчеркнуть). Причины несоответствия давность материалов Л/У

Ведомость участков с выявленными несоответствиями приведена в приложении 1 к настоящему Акту.

1.2. Лесные насаждения с нарушенной и утраченной устойчивостью выявлены на площади 28,8 га:

Участковое лесничество	Урочище (дача)	Квартал	Выдел	Площадь (га) насаждений		Причины ослабления, повреждения
				С нарушенной устойчивостью	С утраченной устойчивостью	
1	2	3	4	5	6	8
Междуреченское	Междуреченское	28	29	28,8	-	374,531,822,350
Итого				28,8	-	374,531,822,350

Состояние обследованных лесных насаждений приведено в приложениях 1.1 – 1.4 к Акту в зависимости от метода проведения ЛПО.

1.3. В обследованных лесных участках прогнозируется:

Прогноз	Площадь, га
1	2
Ослабление лесных насаждений	28,8
Усыхание лесных насаждений различной степени	
Развитие очагов вредных организмов	

1.4. Обнаружено загрязнение лесного участка отходами и выбросами: **промышленными**
Бытовыми

Вид загрязнения	Размеры загрязнения			Объем, кубм	Площадь загрязнения, га
	длина, м	ширина, м	высота, м		
1	2	3	4	5	6

ЗАКЛЮЧЕНИЕ

На обследуемых лесных участках, на площади 28,8 га действуют болезни леса: рак пихты ржавчинный слабой степени, кроме того в насаждении присутствуют стволовые вредители (полиграф белопихтовый), лиственные насаждения ослаблены болезнями леса и буреломами прошлых лет.

Средняя категория состояния составляет: кв.28 в. 29 – 1,99 – ослабленные.

Участковое лесничество	Урочище (дача)	Квартал	Выдел	Площадь выдела, га	Лесопатологический выдел	Площадь лесопатологического выдела, га	Вид мероприятия	Рекомендуемый срок проведения мероприятия
1	2	3	4	5	6	7	8	9
Междуреченское	Междуреченское	28	29	28,8	1	28,8		
Итого:				28,8		28,8		

Дата проведения обследования: 05.09.2023.

Дата составления документа: 04.10.2023.

Исполнитель работ по проведению лесопатологического обследования: Осинный Николай Николаевич.

Организация: ООО ПТК «Сиблеспром».

Должность: лесник.

Подпись: 

Телефон: 8-951-586-91-12

Приложение 1
к акту лесопатологического обследования
утвержденному Приказом Минприроды России от 09.11.2020 № 910

Ведомость лесных участков с выявленными несоответствиями таксационным описаниям

Субъект Российской Федерации
Участковое лесничество

Кемеровская область
Междуреченское

Лесничество
Урочище (лесная дача)

Междуреченское
Междуреченское

Год проведения лесосоустройства	Номер квартала	Номер выдела, га	Площадь выдела, га	Целевое назначение лесов	Категория защитных лесов	ОЗУ	Источник данных	Номер лесопатологического выдела	Площадь лесопатологического выдела, га	Таксационная характеристика										Заложено пробных площадей	
										состав	порода	возраст, лет	средняя высота, м	средний диаметр, см	тип леса	полнота	бонитет	запас, м. куб/га	количество, шт	Общая площадь, га	
1	2	3	4	5	6	7	8	9	10	11	12	13	14	15	16	17	18	19	20	21	
2004	28	29	28,8	Э			ТО	х	х	4	П	75	17	20	КП	0,3	3	80			
										4	Е	75	18	22							
										2	Б	75	18	20							
							Ф	1	28,8	4	П	94	21	36	КП	0,3	3	130	1	1,16	
										4	Е	94	21	36							
										2	Б	94	21	40							

Условные обозначения:

ТО - таксационные описания

Ф - фактическая характеристика лесного насаждения

Исполнитель работ по проведению лесопатологического обследования:

Фамилия, имя и отчество (при наличии)

Осинный Н.Н.

подпись



Дата составления документа

04.10.2023

Приложение 1.1
к акту лесопатологического обследования
утвержденному Приказом Минприроды России от 09.11.2020 № 910

Результаты проведения лесопатологического обследования лесных насаждений за сентябрь 2023 г.

Субъект Российской Федерации
Участковое лесничество

Кемеровская область
Междуреченское

Лесничество
Урочище (лесная дача)

Междуреченское
Междуреченское

1	2	3	4	5	6	7	8	Таксационная характеристика лесного насаждения									18	Распределение деревьев по категориям состояния, % от запаса										33	34	Назначенные мероприятия					
								9	10	11	12	13	14	15	16	17		без признаков ослабления		ослабленные		сильно ослабленные		усыхающие		27	28			29	30	31	32	вид	площадь, га
																		Н	Р	Н	Р	Н	Р	Н	Р										
28	29	28,8	Э			1	28,8	4	П	94	21	36	КП	0,3	3	130	66	23		54										10		13	374,531,822		
								4	Е	94	21	36					63	100																	
								2	Б	94	21	40					34	24		25		13						10		28	350,822				
Итого:								10								163	49,0		27,0		3,0						10,0		11,0	374,531,822, 350					

Условные обозначения:

Н - деревья не подлежат рубке

Р - деревья подлежат рубке

Исполнитель работ по проведению лесопатологического обследования:

Фамилия, имя и отчество (при наличии)

Осинный Н.Н.

подпись



Дата составления документа

04.10.2023

Временная пробная площадь

1.1 Субъект Российской Федерации	<u>Кемеровская область - Кузбасс</u>		
Лесничество	<u>Междуреченское</u>		
Участковое лесничество	<u>Междуреченское</u>		
Урочище (дача)	<u>Междуреченское</u>		
Квартал	<u>28</u>	Выдел	<u>29</u> Площадь выдела, га <u>28,8</u>
Лесопатологический выдел	<u>1</u>		
Площадь лесопатологического выдела	<u>28,8</u>		

1.2 Метод перече́та:

сплошной, ленты пере́чета, круговые площадки постоянного радиуса, реласкопические площадки (нужное подчеркнуть).

Количество лент/площадок	<u>1</u>	шт.
Размеры площадок (длинна x ширину/радиус)	<u>580x20</u>	м.
Размер временной пробной площади	<u>1,16</u>	га.

1.3 Фактическая таксационная характеристика насаждения:

Состав	<u>4П4Е2Б</u>	Возраст	<u>94</u>	лет
тип леса	<u>КП</u>	полнота	<u>0,3</u>	
Бонитет	<u>3</u>	запас на га.	<u>130</u>	кбм возобновление _____

1.4 Номер очага вредных организмов _____

Тип очага вредных организмов: эпизодический, хронический (нужное подчеркнуть)

Фаза развития очага вредных организмов: начальная, нарастания численности, собственно вспышка, кризис (нужное подчеркнуть)

1.5 Причина ослабления, повреждение насаждения и время:

Рак пихты ржавчинный (374), полиграф белопахтовый (уссурийский) (531), буреломы прошлых лет(822), гнили ствольные (350).

Состояние насаждения:	<u>ослабленные</u>
Средневзвешенная категория состояния насаждения	<u>1,99</u>
1.6 Назначенные мероприятия:	_____

Исполнитель работ по проведению лесопатологического обследования:

Фамилия, имя и отчество (при наличии) _____

Осинный Н.Н.

Подпись _____



Дата составления документа _____

04.10.2023

Ступени толщины, см	Количество деревьев по категориям состояния, шт																Всего	
	1		2		3		4		5		5 (а, б, в)			5 (г, д, е)			шт./куб.м	в том числе подлежит рубке, %
	Н	З	Н	З	Н	З	Н	З	Н	З	Н	З	О	Н	З	О		
1	2	3	4	5	6	7	8	9	10	11	12	13	14	15	16	17	18	19
8	0	0	0	0	0	0	0	0	0	0	0	0	0	0	0	0	0	0
12	1	0	0	0	0	0	0	0	0	0	0	0	0	0	0	0	1	0,08
16	2	0	0	0	0	0	0	0	0	0	0	0	0	0	0	0	2	0,34
20	6	0	1	0	0	0	0	0	0	0	0	0	0	0	0	0	7	2,1
24	9	0	2	0	0	0	0	0	0	0	0	0	0	0	0	0	11	5,37
28	13	0	4	0	0	0	0	0	0	0	0	0	0	0	0	0	17	10,9
32	15	0	9	0	0	0	0	0	0	0	0	0	0	0	0	4	28	24,1
36	24	0	12	0	0	0	0	0	0	0	0	0	0	3	0	5	44	47,4
40	21	0	9	0	4	0	0	0	0	0	0	0	0	6	0	2	42	53,2
44	5	0	1	0	0	0	0	0	0	0	0	0	0	3	0	0	9	13,1
48	2	0	0	0	0	0	0	0	0	0	0	0	0	0	0	0	2	3,34
52	0	0	0	0	0	0	0	0	0	0	0	0	0	0	0	0	0	0
56	0	0	0	0	0	0	0	0	0	0	0	0	0	0	0	0	0	0
60	0	0	0	0	0	0	0	0	0	0	0	0	0	0	0	0	0	0
64	0	0	0	0	0	0	0	0	0	0	0	0	0	0	0	0	0	0
68	0	0	0	0	0	0	0	0	0	0	0	0	0	0	0	0	0	0
72	0	0	0	0	0	0	0	0	0	0	0	0	0	0	0	0	0	0
76	0	0	0	0	0	0	0	0	0	0	0	0	0	0	0	0	0	0
80	0	0	0	0	0	0	0	0	0	0	0	0	0	0	0	0	0	0
Итого, шт.	98	0	38	0	4	0	0	0	0	0	0	0	0	12	0	11	163	
Итого, куб.м	83,1	0,0	42,7	0,0	5,0	0,0	0,0	0,0	0,0	0,0	0,0	0,0	0,0	15,2	0,0	13,9	159,9	
Итого, % от запаса по породе	49,0	0,0	27,0	0,0	3,0	0,0	0,0	0,0	0,0	0,0	0,0	0,0	0,0	10,0	0,0	11,0	100,0	

Условные обозначения:

Н - не заселено (не поражено, не повреждено)

З - заселено стволовыми вредителями (поражено болезнями, повреждено огнем)

О - отработано вредителями

Ведомость перечета деревьев

(для сплошного, ленточного и перечета на круговых площадках постоянного радиуса)
 порода Пихта

СКС

2,46

Ступени толщины, см	Количество деревьев по категориям состояния, шт																Всего		
	1		2		3		4		5		5 (а, б, в)			5 (г, д, е)			шт./куб.м	в том числе подлежит рубке, %	
	Н	З	Н	З	Н	З	Н	З	Н	З	Н	З	О	Н	З	О			
1	2	3	4	5	6	7	8	9	10	11	12	13	14	15	16	17	18	19	
8																	0	0	
12	1																1	0,08	
16	2																2	0,34	
20	6		1														7	2,1	
24	8		2														10	5	
28	5		4														9	6,57	
32	4		6													4	14	14	
36			12													5	17	22,27	
40			4													2	6	9,9	
44																	0	0	
48																	0	0	
52																	0	0	
56																	0	0	
60																	0	0	
64																	0	0	
68																	0	0	
72																	0	0	
76																	0	0	
80																	0	0	
Итого, шт.	26	0	29	0	0	0	0	0	0	0	0	0	0	0	0	11	66,0		
Итого, куб.м	13,9	0,0	32,5	0,0	0,0	0,0	0,0	0,0	0,0	0,0	0,0	0,0	0,0	0,0	0,0	13,9	60,3		
Итого, % от запаса по породе	23,0	0,0	54,0	0,0	0,0	0,0	0,0	0,0	0,0	0,0	0,0	0,0	0,0	0,0	0,0	23,0	100,0		

Причины назначения в рубку деревьев категорий состояния:

1
2
3
4

Ведомость перече́та дере́вьев

(для сплошного, ленточного и перече́та на круговых площадках постоянного радиуса)
 порода _____ Ель _____

СКС

1

Ступени толщины, см	Количество деревьев по категориям состояния, шт																Всего	
	1		2		3		4		5		5 (а, б, в)			5 (г, д, е)				
	Н	З	Н	З	Н	З	Н	З	Н	З	Н	З	О	Н	З	О	18	19
1	2	3	4	5	6	7	8	9	10	11	12	13	14	15	16	17	18	19
3																		
12																		
16																		
20																		
24	1																1/0,37	
28	7																7/3,71	
32	10																10/7	
36	21																21/19,11	
40	17																17/19,38	
44	5																5/6,9	
48	2																2/3,34	
52																		
56																		
60																		
64																		
68																		
72																		
76																		
80																		
Итого, шт.	63	0	0	0	0	0	0	0	0	0	0	0	0	0	0	0	63,0	
Итого, куб.м	59,8	0,0	0,0	0,0	0,0	0,0	0,0	0,0	0,0	0,0	0,0	0,0	0,0	0,0	0,0	0,0	59,8	
Итого, % от запаса по породе	100,0	0,0	0,0	0,0	0,0	0,0	0,0	0,0	0,0	0,0	0,0	0,0	0,0	0,0	0,0	0,0	100,0	

Причины назначения в рубку деревьев категорий состояния:

1
2
3
4

Ведомость перечета деревьев

(для сплошного, ленточного и перечета на круговых площадках постоянного радиуса)

порода

Береза

СКС

3,03

Ступени толщины, см	Количество деревьев по категориям состояния, шт																Всего		
	1		2		3		4		5		5 (а, б, в)			5 (г, д, е)			шт./куб.м	в том числе подлежит рубке, %	
	Н	З	Н	З	Н	З	Н	З	Н	З	Н	З	О	Н	З	О			
1	2	3	4	5	6	7	8	9	10	11	12	13	14	15	16	17	18	19	
8																		0	0
12																		0	0
16																		0	0
20																		0	0
24																		0	0
28	1																	1	0,59
32	1		3															4	3,12
36	3													3				6	6,06
40	4		5		4									6				19	23,9
44			1											3				4	6,16
48																		0	0
52																		0	0
56																		0	0
60																		0	0
64																		0	0
68																		0	0
72																		0	0
76																		0	0
80																		0	0
Итого, шт.	9	0	9	0	4	0	0	0	0	0	0	0	0	12	0	0		34,0	
Итого, куб.м	9,4	0,0	10,2	0,0	5,0	0,0	0,0	0,0	0,0	0,0	0,0	0,0	0,0	15,2	0,0	0,0		39,9	
Итого, % от запаса по породе	24	0	26	0	13	0	0	0	0	0	0	0	0	38	0	0		100,0	

Причины назначения в рубку деревьев категорий состояния:

1

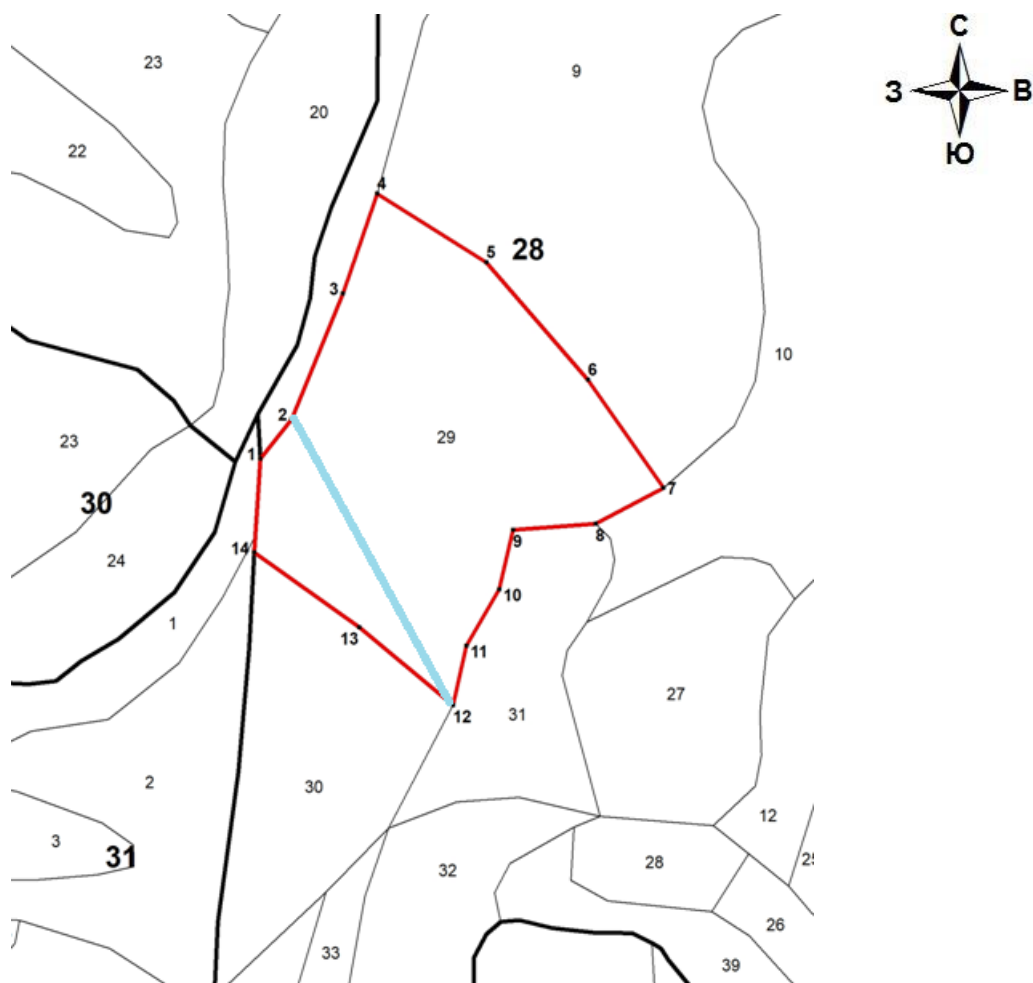
2

3

4

Абрис участка

М 1:10000



Условные обозначения:

- обследуемый участок (S=28,8 га)
- ВПП


№ квартала	№ выдела	№ лесопатологического выдела	Размеры ленты (круговой площадки) перече́та					Координаты начала, конца и поворотных точек лент перече́та/центро в круговых площадок перече́та	
			№ ленты (площадки)	Длина, м	Ширина, м	Радиус, м	Площадь, га		
28	29	1	1	580	20	-	1,16	88° 20' 34,274"	53° 44' 43,503"
								88° 20' 48,336"	53° 44' 28,041"

Пространственное размещение лесопатологических выделов

Номера точек	Координаты		Длина, м
	X	Y	
1-2	88° 20' 31,394"	53° 44' 41,429"	83
2-3	88° 20' 34,274"	53° 44' 43,503"	224
3-4	88° 20' 39,116"	53° 44' 50,166"	174
4-5	88° 20' 42,374"	53° 44' 55,458"	213
5-6	88° 20' 52,109"	53° 44' 51,689"	256
6-7	88° 21' 1,026"	53° 44' 45,310"	218
7-8	88° 21' 7,690"	53° 44' 39,456"	127
8-9	88° 21' 1,508"	53° 44' 37,591"	136

9-10	88° 20' 54,064"	53° 44' 37,358"	100
10-11	88° 20' 52,692"	53° 44' 34,193"	107
11-12	88° 20' 49,643"	53° 44' 31,205"	100
12-13	88° 20' 48,336"	53° 44' 28,041"	201
13-14	88° 20' 40,024"	53° 44' 32,310"	212
14-1	88° 20' 30,689"	53° 44' 36,407"	155

Исполнитель работ по проведению лесопатологического обследования:

Ф.И.О. _____ Осинный Н.Н. _____ Подпись  _____
Дата составления документа _____ 04.10.2023 _____ Телефон _____ 8-951-586-91-12 _____