

УТВЕРЖДАЮ:
Должность: и.о. начальника
территориального отдела
по Междуреченскому лесничеству

Жернакова

Ф.И.О. Е.Е. Жернакова

Дата 22.11.2013

Акт

лесопатологического обследования № 125

лесных насаждений Междуреченское (лесничество)

Кемеровская область - КУЗБАСС

(субъект Российской Федерации)

Способ лесопатологического обследования: 1. Визуальный

2. Инструментальный

Место проведения

Участковое лесничество	Урочище (дача)	Квартал	Выдел	Площадь выдела, га	Лесопатологический выдел	Площадь лесопатологического выдела
Хомутовское		91	32	14,6	1	14,6

Лесопатологическое обследование проведено на общей площади 14,6 га.

Кадастровый номер участка: _____

(для участков, представленных в постоянное (бессрочное) пользование, аренду)

Документ о праве пользования: _____

(тип документа о праве пользования, дата, номер, вид разрешенного использования лесов)

1. Визуальное (рекогносцировочное) лесопатологическое обследование (раздел включает в акт, в случае проведения лесопатологического обследования визуальным способом).

Наземное

Дистанционное

1.1. На площади 14,6 га фактическая таксационная характеристика лесного насаждения соответствует (не соответствует) таксационному описанию (нужное подчеркнуть). Причины несоответствия давность материалов Л/У

Ведомость участков с выявленными несоответствиями приведена в приложении 1 к настоящему Акту.

1.2. Лесные насаждения с нарушенной и утраченной устойчивостью выявлены на площади 14,6 га:

Участковое лесничество	Урочище (дача)	Квартал	Выдел	Площадь (га) насаждений		Причины ослабления, повреждения
				С нарушенной устойчивостью	С утраченной устойчивостью	
1	2	3	4	5	6	8
Хомутовское		91	32	14,6		881,822
Итого				14,6		881,822

Состояние обследованных лесных насаждений приведено в приложениях 1.1 – 1.4 к Акту в зависимости от метода проведения ЛПО.

1.3. В обследованных лесных участках прогнозируется:

Прогноз	Площадь, га
1	2
Ослабление лесных насаждений	
Усыхание лесных насаждений различной степени	14,6
Развитие очагов вредных организмов	

1.4. Обнаружено загрязнение лесного участка отходами и выбросами: **промышленными**
Бытовыми

Вид загрязнения	Размеры загрязнения			Объем, кубм	Площадь загрязнения, га
	длина, м	ширина, м	высота, м		
1	2	3	4	5	6

ЗАКЛЮЧЕНИЕ

В насаждениях прошел ураган, который уничтожил насаждение на площади 14,6 га.

Средняя категория состояния составляет: Кв.91 в. 32 – л.в.1 – 4,46 – усыхающие

Участковое лесничество	Урочище (дача)	Квартал	Выдел	Площадь выдела, га	Лесопатологический выдел	Площадь лесопатологического выдела, га	Вид мероприятия	Рекомендуемый срок проведения мероприятия
1	2	3	4	5	6	7	8	9
Хомутовское		91	32	14,6	1	14,6	ЛПО инструментальным способом	2024
Итого:				14,6		14,6		

Дата проведения обследования: 10.10.2023.

Дата составления документа: 09.11.2023.

Исполнитель работ по проведению лесопатологического обследования: Осинный Николай Николаевич.

Организация: ООО ПТК «Сиблеспром».

Должность: лесник.

Подпись:



Телефон: 8-951-586-91-12

Приложение 1
к акту лесопатологического обследования
утвержденному Приказом Минприроды России от 09.11.2020 № 910

Ведомость лесных участков с выявленными несоответствиями таксационным описаниям

Субъект Российской Федерации
Участковое лесничество

Кемеровская область
Хомутовское

Лесничество
Урочище (лесная дача)

Междуреченское

Год проведения лесосоустройства	Номер квартала	Номер выдела, га	Площадь выдела, га	Целевое назначение лесов	Категория защитных лесов	ОЗУ	Источник данных	Номер лесопатологического выдела	Площадь лесопатологического выдела, га	Таксационная характеристика										Заложено пробных площадей	
										состав	порода	возраст, лет	средняя высота, м	средний диаметр, см	тип леса	полнота	бонитет	запас, м. куб/га	количество, шт	Общая площадь, га	
1	2	3	4	5	6	7	8	9	10	11	12	13	14	15	16	17	18	19	20	21	
2004	91	32	14,6	Э			ТО	х	х	6	П	110	22	30	ШТ	0,4	3	130			
										3	П	65	16	22							
										1	Б	80	23	30							
										+	К	160									
							Ф	1	14,6	6	П	129	23	36	ШТ	0,4	3	180	1	1,28	
										3	П	84	21	28							
										1	Б	99	21	32							
										+	К	179	23	52							

Условные обозначения:

ТО - таксационные описания

Ф - фактическая характеристика лесного насаждения

Исполнитель работ по проведению лесопатологического обследования:

Фамилия, имя и отчество (при наличии)

Осинный Н.Н.

подпись



Дата составления документа

09.11.2023

Временная пробная площадь

1.1 Субъект Российской Федерации	Кемеровская область - Кузбасс				
Лесничество	Междуреченское				
Участковое лесничество	Хомутовское				
Урочище (дача)					
Квартал	91	Выдел	32	Площадь выдела, га	14,6
Лесопатологический выдел				1	
Площадь лесопатологического выдела				14,6	

1.2 Метод перече́та:

сплошной, ленты пере́чета, круговые площадки постоянного радиуса, реласкопические площадки (нужное подчеркнуть).

Количество лент/площадок	1	шт.
Размеры площадок (длинна x ширину/радиус)	640x20	м.
Размер временной пробной площади	1,28	га.

1.3 Фактическая таксационная характеристика насаждения:

Состав	бпзпшб+к	Возраст	129	лет
тип леса	ШТ	полнота	0,4	
Бонитет	3	запас на га.	180	кбм возобновление _____

1.4 Номер очага вредных организмов _____

Тип очага вредных организмов: эпизодический, хронический (нужное подчеркнуть)

Фаза развития очага вредных организмов: начальная, нарастания численности, собственно вспышка, кризис (нужное подчеркнуть)

1.5 Причина ослабления, повреждение насаждения и время:

ветровал текущего года, бурелом прошлых лет

Состояние насаждения:	усыхающие
Средневзвешенная категория состояния насаждения	4,46
1.6 Назначенные мероприятия:	ЛПО инструментальным способом

Исполнитель работ по проведению лесопатологического обследования:

Фамилия, имя и отчество (при наличии)

Осинный Н.Н.

Подпись



Дата составления документа

09.11.2023

Ступени толщины, см	Количество деревьев по категориям состояния, шт																Всего	
	1		2		3		4		5		5 (а, б, в)			5 (г, д, е)			шт./куб.м	в том числе подлежит рубке, %
	Н	З	Н	З	Н	З	Н	З	Н	З	Н	З	О	Н	З	О		
2	3	4	5	6	7	8	9	10	11	12	13	14	15	16	17	18	19	
8	0	0	0	0	0	0	0	0	0	0	0	0	0	0	0	0	0	0
12	0	0	0	0	0	0	0	0	0	0	0	0	0	0	0	0	0	0
16	0	0	2	0	0	0	0	0	0	0	0	0	0	0	0	0	2	0,3
20	0	0	15	0	0	0	0	0	0	4	0	0	0	0	0	19	5,7	
24	0	0	17	0	0	0	10	0	0	10	0	0	0	0	0	37	18	
28	0	0	22	0	0	0	14	0	0	15	0	0	2	0	0	53	38	
32	0	0	2	0	0	0	8	0	0	21	0	0	10	0	0	41	39	
36	0	0	0	0	0	0	3	0	0	33	0	0	16	0	0	52	67	
40	0	0	0	0	0	0	2	0	0	20	0	0	0	0	0	22	36	
44	0	0	0	0	0	0	1	0	0	8	0	0	0	0	0	9	18	
48	0	0	0	0	0	0	0	0	0	1	0	0	0	0	0	1	2,4	
52	0	0	0	0	0	0	0	0	0	2	0	0	0	0	0	2	5,6	
56	0	0	0	0	0	0	0	0	0	0	0	0	0	0	0	0	0	
60	0	0	0	0	0	0	0	0	0	0	0	0	0	0	0	0	0	
64	0	0	0	0	0	0	0	0	0	0	0	0	0	0	0	0	0	
68	0	0	0	0	0	0	0	0	0	0	0	0	0	0	0	0	0	
72	0	0	0	0	0	0	0	0	0	0	0	0	0	0	0	0	0	
76	0	0	0	0	0	0	0	0	0	0	0	0	0	0	0	0	0	
80	0	0	0	0	0	0	0	0	0	0	0	0	0	0	0	0	0	
Итого, шт.	0	0	58	0	0	0	38	0	0	114	0	0	28	0	0	238		
Итого, куб.м	0,0	0,0	31,4	0,0	0,0	0,0	32,5	0,0	0,0	133,0	0,0	0,0	32,4	0,0	0,0	229,3		
Итого, % от запаса по породе	0	0	14	0	0	0	14	0	0	58	0	0	14	0	0	100		

Условные обозначения:

Н - не заселено (не поражено, не повреждено)

З - заселено стволовыми вредителями (поражено болезнями, повреждено огнем)

О - отработано вредителями

Ведомость перече́та дере́вьев

(для сплошного, ленточного и перече́та на круговых площадках постоянного радиуса)

порода

Пихта

СКС

4,39

Ступени толщины, см	Количество деревьев по категориям состояния, шт																Всего	
	1		2		3		4		5		5 (а, б, в)			5 (г, д, е)			шт./куб.м	в том числе
	Н	З	Н	З	Н	З	Н	З	Н	З	Н	З	О	Н	З	О		
1	2	3	4	5	6	7	8	9	10	11	12	13	14	15	16	17	18	19
8																	0	0
12																	0	0
16			2														2	0,3
20			15								4						19	5,7
24			17				10				8						25	18
28			22				14				10			2			32	35
32			2				8				10			10			12	30
36							3				28			16			28	62
40							2				18						18	33
44							1				8						8	18
48											1						1	2,4
52											1						1	2,8
56																	0	0
60																	0	0
64																	0	0
68																	0	0
72																	0	0
76																	0	0
80																	0	0
Итого, шт.	0	0	58	0	0	0	0	38	0	0	0	88	0	0	28	0	0	212,0
Итого, куб.м	0,0	0,0	31,4	0,0	0,0	0,0	32,5	0,0	0,0	0,0	110,4	0,0	0,0	32,4	0,0	0,0	206,7	
Итого, % от запаса по породе	0	0	15	0	0	0	16	0	0	0	53	0	0	16	0	0	100	

Причины назначения в рубку деревьев категорий состояния:

1

2

3

4

Ведомость перечета деревьев

(для сплошного, ленточного и перечета на круговых площадках постоянного радиуса)

порода

Береза

СКС

5

Ступени толщины, см	Количество деревьев по категориям состояния, шт																Всего	
	1		2		3		4		5		5 (а, б, в)			5 (г, д, е)			шт./куб.м	в том числе подлеж ит
	Н	З	Н	З	Н	З	Н	З	Н	З	Н	З	О	Н	З	О		
1	2	3	4	5	6	7	8	9	10	11	12	13	14	15	16	17	18	19
8																	0	0
12																	0	0
16																	0	0
20																	0	0
24											2						2	0,8
28											5						5	3
32											11						11	8,6
36											5						5	5,1
40											2						2	2,5
44																	0	0
48																	0	0
52																	0	0
56																	0	0
60																	0	0
64																	0	0
68																	0	0
72																	0	0
76																	0	0
80																	0	0
Итого, шт.	0	0	0	0	0	0	0	0	0	0	25	0	0	0	0	0	25,0	
Итого, куб.м	0,0	0,0	0,0	0,0	0,0	0,0	0,0	0,0	0,0	0,0	19,9	0,0	0,0	0,0	0,0	0,0	19,9	
Итого, % от запаса по породе	0,0	0,0	0,0	0,0	0,0	0,0	0,0	0,0	0,0	0,0	100,0	0,0	0,0	0,0	0,0	0,0	100,0	

Причины назначения в рубку деревьев категорий состояния:

- 1 _____
- 2 _____
- 3 _____
- 4 _____

Ведомость перече́та дере́вьев

(для сплошного, ленточного и перече́та на круговых площадках постоянного радиуса)
 порода Кедр

СКС

5

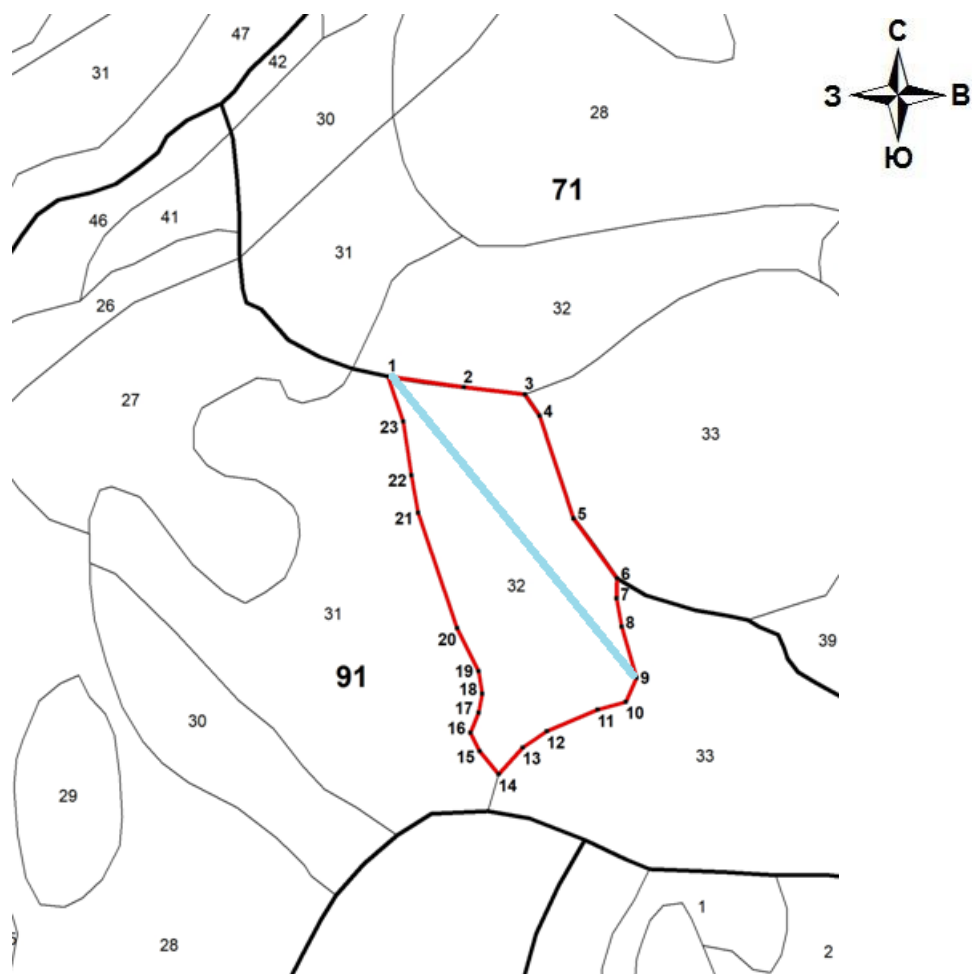
Ступени толщины, см	Количество деревьев по категориям состояния, шт																Всего		
	1		2		3		4		5		5 (а, б, в)			5 (г, д, е)			шт./куб.м	в том числе	
	Н	З	Н	З	Н	З	Н	З	Н	З	Н	З	О	Н	З	О			
1	2	3	4	5	6	7	8	9	10	11	12	13	14	15	16	17	18	19	
8																			
12																			
16																			
20																			
24																			
28																			
32																			
36																			
40																			
44																			
48																			
52												1							
56																			
60																			
64																			
68																			
72																			
76																			
80																			
Итого, шт.	0	0	0	0	0	0	0	0	0	0	1	0	0	0	0	0	1,0		
Итого, куб.м	0,0	0,0	0,0	0,0	0,0	0,0	0,0	0,0	0,0	0,0	2,7	0,0	0,0	0,0	0,0	0,0	2,7		
Итого, % от запаса по породе	0,0	0,0	0,0	0,0	0,0	0,0	0,0	0,0	0,0	0,0	100,0	0,0	0,0	0,0	0,0	0,0	100,0		

Причины назначения в рубку деревьев категорий состояния:

1
2
3
4

Абрис участка

М 1:10000



Условные обозначения:

- обследуемый участок (S= 14,6 га)
-ВПП


№ квартала	№ выдела	№ лесопатологического выдела	Размеры ленты (круговой площадки) перече́та					Координаты начала, конца и поворотных точек лент перече́та/центро в круговых площадок перече́та	
			№ ленты (площадки)	Длина, м	Ширина, м	Радиус, м	Площадь, га		
91	32	1	1	640	20		1,28	88° 57' 37,203"	53° 15' 42,507"
								88° 57' 58,626"	53° 15' 26,040"

Пространственное размещение лесопатологических выделов

Номера точек	Координаты		Длина, м
	X	Y	
1-2	88° 57' 37,203"	53° 15' 42,507"	126
2-3	88° 57' 43,953"	53° 15' 41,805"	101
3-4	88° 57' 49,374"	53° 15' 41,344"	42
4-5	88° 57' 50,616"	53° 15' 40,174"	178
5-6	88° 57' 53,406"	53° 15' 34,648"	122
6-7	88° 57' 57,125"	53° 15' 31,372"	33

7-8	88° 57' 57,031"	53° 15' 30,292"	47
8-9	88° 57' 57,438"	53° 15' 28,780"	87
9-10	88° 57' 58,626"	53° 15' 26,040"	43
10-11	88° 57' 57,611"	53° 15' 24,766"	48
11-12	88° 57' 55,087"	53° 15' 24,377"	91
12-13	88° 57' 50,497"	53° 15' 23,308"	47
13-14	88° 57' 48,312"	53° 15' 22,484"	59
14-15	88° 57' 46,098"	53° 15' 21,087"	48
15-16	88° 57' 44,482"	53° 15' 22,332"	34
16-17	88° 57' 43,693"	53° 15' 23,348"	35
17-18	88° 57' 44,457"	53° 15' 24,410"	31
18-19	88° 57' 44,863"	53° 15' 25,407"	38
19-20	88° 57' 44,561"	53° 15' 26,627"	79
20-21	88° 57' 42,754"	53° 15' 28,949"	200
21-22	88° 57' 39,575"	53° 15' 35,163"	62
22-23	88° 57' 39,071"	53° 15' 37,175"	89
23-1	88° 57' 38,484"	53° 15' 40,052"	79

Исполнитель работ по проведению лесопатологического обследования:

Ф.И.О. Осинный Н.Н. Подпись 

Дата составления документа 09.11.2023 Телефон 8-951-586-91-12