

УТВЕРЖДАЮ:
Должность: начальник
территориального отдела
по Яшкинскому лесничеству

Ф.И.О. А.С. Костюченко
Дата 15.11.2023

Акт

лесопатологического обследования № 24

лесных насаждений Яшкинское (лесничество)
Кемеровская область - КУЗБАСС
(субъект Российской Федерации)

Способ лесопатологического обследования: 1. Визуальный
2. Инструментальный

Место проведения

Участковое лесничество	Урочище (дача)	Квартал	Выдел	Площадь выдела, га	Лесопатологический выдел	Площадь лесопатологического выдела
Яшкинское	Майское	140	2	58,0	1	58,0

Лесопатологическое обследование проведено на общей площади 58,0 га.

Кадастровый номер участка: _____
(для участков, представленных в постоянное (бессрочное) пользование, аренду)

Документ о праве пользования: _____
(тип документа о праве пользования, дата, номер, вид разрешенного использования лесов)

1. Визуальное (рекогносцировочное) лесопатологическое обследование (раздел включает в акт, в случае проведения лесопатологического обследования визуальным способом).

Наземное

Дистанционное

1.1. На площади 58,0 га фактическая таксационная характеристика лесного насаждения соответствует (не соответствует) таксационному описанию (нужное подчеркнуть). Причины несоответствия давность материалов Л/У

Ведомость участков с выявленными несоответствиями приведена в приложении 1 к настоящему Акту.

1.2. Лесные насаждения с нарушенной и утраченной устойчивостью выявлены на площади **58,0** га:

Участковое лесничество	Урочище (дача)	Квартал	Выдел	Площадь (га) насаждений		Причины ослабления, повреждения
				С нарушенной устойчивостью	С утраченной устойчивостью	
1	2	3	4	5	6	8
Яшкинское	Майское	140	2	58,0	-	350,316,703
Итого				58,0	-	350,316,703

Состояние обследованных лесных насаждений приведено в приложениях 1.1 – 1.4 к Акту в зависимости от метода проведения ЛПО.

1.3. В обследованных лесных участках прогнозируется:

Прогноз	Площадь, га
1	2
Ослабление лесных насаждений	
Усыхание лесных насаждений различной степени	
Развитие очагов вредных организмов	

1.4. Обнаружено загрязнение лесного участка отходами и выбросами: **промышленными**
Бытовыми

Вид загрязнения	Размеры загрязнения			Объем, кубм	Площадь загрязнения, га
	длина, м	ширина, м	высота, м		
1	2	3	4	5	6

ЗАКЛЮЧЕНИЕ

Вследствие повреждения деревьев при заготовке кедрового ореха насаждение было ослаблено, в последствии рядом действующий очаг короеда многоходного (союзного) заселился в вершины кедра и действует уже не первый год.

Средняя категория состояния насаждения составляет – 1,87 – ослабленное.

Участковое лесничество	Урочище (дача)	Квартал	Выдел	Площадь выдела, га	Лесопатологический выдел	Площадь лесопатологического выдела, га	Вид мероприятия	Рекомендуемый срок проведения мероприятия
1	2	3	4	5	6	7	8	9
Яшкинское	Майское	140	2	58,0	1	58,0		
Итого:				58,0		58,0		

Дата проведения обследования: 07.10.2023.

Дата составления документа: 07.11.2023.

Исполнитель работ по проведению лесопатологического обследования: Осинный Николай Николаевич.

Организация: ООО ПТК «Сиблеспром».

Должность: лесник. Подпись:  Телефон: 8-951-586-91-12

Приложение 1
к акту лесопатологического обследования
утвержденному Приказом Минприроды России от 09.11.2020 № 910

Ведомость лесных участков с выявленными несоответствиями таксационным описаниям

Субъект Российской Федерации
Участковое лесничество

Кемеровская область
Яшкинское

Лесничество
Урочище (лесная дача)

Яшкинское
Майское

Год проведения лесосоустройства	Номер квартала	Номер выдела, га	Площадь выдела, га	Целевое назначение лесв	Категория защитных лесов	ОЗУ	Источник данных	Номер лесопатологического выдела	Площадь лесопатологического выдела, га	Таксационная характеристика									Заложено пробных площадей	
										состав	порода	возраст, лет	средняя высота, м	средний диаметр, см	тип леса	полнота	бонитет	запас, м. куб/га	количество, шт	Общая площадь, га
1	2	3	4	5	6	7	8	9	10	11	12	13	14	15	16	17	18	19	20	21
1988	140	2	58	Э			ТО	1	58	5	Е	100	21	26	РТ	0,6	3	200		
										2	К	100	21	28						
										2	Б	70	20	24						
										1	Ос	70	22	30						
							Ф	1	58	5	Е	135	25	36	РТ	0,6	3	240	1	1,9
										2	К	135	25	48						
										2	Б	105	25	40						
										1	Ос	105	25	40						

Условные обозначения:

ТО - таксационные описания

Ф - фактическая характеристика лесного насаждения

Исполнитель работ по проведению лесопатологического обследования:

Фамилия, имя и отчество (при наличии)

Осинный Н.Н.

подпись



Дата составления документа

07.11.2023

Приложение 1.1
к акту лесопатологического обследования
утвержденному Приказом Минприроды России от 09.11.2020 № 910

Результаты проведения лесопатологического обследования лесных насаждений за октябрь 2023 г.

Субъект Российской Федерации
Участковое лесничество

Кемеровская область
Яшкинское

Лесничество
Урочище (лесная дача)

Яшкинское
Майское

1	2	3	4	5	6	7	8	Таксационная характеристика лесного насаждения									18	Распределение деревьев по категориям состояния, % от запаса										33	34	Назначенные мероприятия							
								9	10	11	12	13	14	15	16	17		без признаков ослабления		ослабленные		сильно ослабленные		усыхающие		27	28			29	30	31	32	35	36		
																		Н	Р	Н	Р	Н	Р	Н	Р												
140	2	58	Э			1	58	5	Е	135	25	36	РТ	0,6	3	240,0		78,0		22,0														350			
								2	К	135	25	48						9,0		36,0		11,0			24,0	10,0				5,0		5,0	316,703				
								2	Б	105	25	40						76,0										4,0		20,0	350						
								1	Ос	105	25	40						14,0		49,0		20,0			6,0			1,0		10,0	350						
Итого:																	58,0		23,0		4,0			5,0	2,0			2,0		6,0	350, 316,703						

Условные обозначения:

Н - деревья не подлежат рубке

Р - деревья подлежат рубке

Исполнитель работ по проведению лесопатологического обследования:

Фамилия, имя и отчество (при наличии)

Осинный Н.Н.

подпись

Дата составления документа

07.11.2023



Временная пробная площадь

1.1 Субъект Российской Федерации	Кемеровская область - Кузбасс				
Лесничество	Яшкинское				
Участковое лесничество	Яшкинское				
Урочище (дача)	Майское				
Квартал	140	Выдел	2	Площадь выдела, га	58
Лесопатологический выдел	1				
Площадь лесопатологического выдела	58				

1.2 Метод перече́та:

сплошной, ленты пере́чета, круговые площадки постоянного радиуса, реласкопические площадки (нужное подчеркнуть).

Количество лент/площадок	1	шт.
Размеры площадок (длинна x ширину/радиус)	950x20	м.
Размер временной пробной площади	1,9	га.

1.3 Фактическая таксационная характеристика насаждения:

Состав	5Е2К2Б1Ос	Возраст	135	лет
тип леса	РТ	полнота	0,6	
Бонитет	3	запас на га.	240	кбм возобновление _____

1.4 Номер очага вредных организмов _____

Тип очага вредных организмов: эпизодический, хронический (нужное подчеркнуть)

Фаза развития очага вредных организмов: начальная, нарастания численности, собственно вспышка, кризис (нужное подчеркнуть)

1.5 Причина ослабления, повреждение насаждения и время:

Стволовые гнили, короед многоходный (союзный), мех. повреждения стволов (антропогенные), _____

Состояние насаждения:	ослабленные
Средневзвешенная категория состояния насаждения	1,87
1.6 Назначенные мероприятия:	_____

Исполнитель работ по проведению лесопатологического обследования:

Фамилия, имя и отчество (при наличии) _____

Осинный Н.Н.

Подпись _____



Дата составления документа _____

07.11.2023

Ступени толщины, см	Количество деревьев по категориям состояния, шт																Всего	
	1		2		3		4		5		5 (а, б, в)			5 (г, д, е)			шт./куб.м	в том числе подлежит рубке, %
	Н	З	Н	З	Н	З	Н	З	Н	З	Н	З	О	Н	З	О		
1	2	3	4	5	6	7	8	9	10	11	12	13	14	15	16	17	18	19
8	0	0	0	0	0	0	0	0	0	0	0	0	0	0	0	0	0	0
12	15	0	0	0	2	1	0	0	0	0	0	0	0	0	0	0	18	1,7
16	0	0	1	3	1	0	1	4	0	0	0	0	0	1	0	0	11	2
20	3	0	2	0	0	2	0	4	0	0	0	0	0	0	0	0	11	3,1
24	2	0	0	0	0	0	1	0	0	0	0	0	0	2	0	0	5	2,2
28	4	0	1	0	3	0	0	0	0	0	0	0	0	6	0	0	14	8,2
32	9	0	6	1	0	0	0	0	0	0	0	0	0	0	0	0	16	12
36	80	0	13	2	0	3	0	10	0	0	0	0	0	0	0	4	112	107
40	14	0	5	13	0	0	0	10	0	0	0	0	1	0	0	0	43	55
44	0	0	1	8	0	0	0	0	0	0	0	0	1	0	0	6	16	26
48	2	0	0	8	0	10	0	6	0	0	0	0	4	0	0	7	37	86
52	0	0	0	7	0	0	0	0	0	0	0	0	0	0	0	0	7	19
56	0	0	0	3	0	1	0	4	0	0	0	0	0	0	0	0	8	25
60	0	0	0	2	0	0	0	4	0	0	0	0	4	0	0	0	10	36
64	0	0	0	0	0	0	0	0	0	0	0	0	0	0	0	0	0	0
68	0	0	0	0	0	0	0	0	0	0	0	0	0	0	0	0	0	0
72	0	0	0	2	0	0	0	0	0	0	0	0	0	0	0	0	2	10
76	0	0	0	0	0	0	0	0	0	0	0	0	0	0	0	0	0	0
80	0	0	0	0	0	0	0	0	0	0	0	0	0	0	0	0	0	0
Итого, шт.	129	0	29	49	6	17	2	42	0	0	0	0	10	9	0	17	310	
Итого, куб.	108,7	0,0	24,9	98,4	2,0	30,3	0,6	66,6	0,0	0,0	0,0	0,0	26,7	4,6	0,0	30,4	393,2	
Итого, % от запаса по породе	58,0	0,0	3,0	20,0	0,5	3,5	0,2	4,8	0,0	0,0	0,0	0,0	2,0	1,0	0,0	7,0	100,0	

Условные обозначения:

Н - не заселено (не поражено, не повреждено)

З - заселено стволовыми вредителями (поражено болезнями, повреждено огнем)

О - отработано вредителями

Ведомость перечета деревьев

(для сплошного, ленточного и перечета на круговых площадках постоянного радиуса)
 порода Ель

СКС

1,22

Ступени толщины, см	Количество деревьев по категориям состояния, шт																Всего	
	1		2		3		4		5		5 (а, б, в)			5 (г, д, е)				
	Н	З	Н	З	Н	З	Н	З	Н	З	Н	З	О	Н	З	О		
1	2	3	4	5	6	7	8	9	10	11	12	13	14	15	16	17	18	19
8																		
12																		
16																		
20																		
24																		
28			1														1	0,53
32	4		6														10	7
36	70		9														79	71,89
40	4		5														9	10,26
44			1														1	1,38
48																		
52																		
56																		
60																		
64																		
68																		
72																		
76																		
80																		
Итого, шт.	78	0	22	0	0	0	0	0	0	0	0	0	0	0	0	0	100	
Итого, куб.м	71,1	0,0	20,0	0,0	0,0	0,0	0,0	0,0	0,0	0,0	0,0	0,0	0,0	0,0	0,0	0,0	91,1	
Итого, % от запаса по породе	78,0	0,0	22,0	0,0	0,0	0,0	0,0	0,0	0,0	0,0	0,0	0,0	0,0	0,0	0,0	0,0	100,0	

Причины назначения в рубку деревьев категорий состояния:

1
2
3
4

Ведомость перечета деревьев

(для сплошного, ленточного и перечета на круговых площадках постоянного радиуса)

порода

Кедр

СКС

3,1

Ступени толщины, см	Количество деревьев по категориям состояния, шт															Всего		
	1		2		3		4		5		5 (а, б, в)			5 (г, д, е)			шт./куб.м	в том числе
	Н	З	Н	З	Н	З	Н	З	Н	З	Н	З	О	Н	З	О		
1	2	3	4	5	6	7	8	9	10	11	12	13	14	15	16	17	18	19
8																		
12						1												
16				3				4										
20						2		4										
24	2																	
28	4																	
32	5			1														
36	7			2		3		10									4	
40	4			13				10					1					
44				8									1				6	
48	2			8		10		6					4				7	
52				7														
56				3		1		4										
60				2				4					4					
64																		
68																		
72				2														
76																		
80																		
Итого, шт.	24	0	0	49	0	17	0	42	0	0	0	0	10	0	0	17	159,0	
Итого, куб.м	24,8	0,0	0,0	98,4	0,0	30,3	0,0	66,6	0,0	0,0	0,0	0,0	26,7	0,0	0,0	30,4	277,1	
Итого, % от запаса по породе	9,0	0,0	0,0	36,0	0,0	11,0	0,0	24,0	0,0	0,0	0,0	0,0	10,0	0,0	0,0	10,0	100,0	

Причины назначения в рубку деревьев категорий состояния:

1

2

3

4

Ведомость перече́та дере́вьев

(для сплошного, ленточного и перече́та на круговых площадках постоянного радиуса)

порода

Береза

СКС

1,96

Ступени толщины, см	Количество деревьев по категориям состояния, шт																Всего	
	1		2		3		4		5		5 (а, б, в)			5 (г, д, е)			шт./куб.м	в том числе подлеж ит
	Н	З	Н	З	Н	З	Н	З	Н	З	Н	З	О	Н	З	О		
	2	3	4	5	6	7	8	9	10	11	12	13	14	15	16	17	18	19
8																	0	0
12																	0	0
16																	0	0
20	3																3	0,8
24																	0	0
28														6			6	3,5
32																	0	0
36	3																3	3
40	6																6	7,6
44																	0	0
48																	0	0
52																	0	0
56																	0	0
60																	0	0
64																	0	0
68																	0	0
72																	0	0
76																	0	0
80																	0	0
Итого, шт.	12	0	0	0	0	0	0	0	0	0	0	0	0	6	0	0	18,0	
Итого, куб.м	11,4	0,0	0,0	0,0	0,0	0,0	0,0	0,0	0,0	0,0	0,0	0,0	0,0	3,5	0,0	0,0	14,9	
Итого, % от запаса по породе	76,0	0,0	0,0	0,0	0,0	0,0	0,0	0,0	0,0	0,0	0,0	0,0	0,0	24,0	0,0	0,0	100,0	

Причины назначения в рубку деревьев категорий состояния:

1
2
3
4

Ведомость перечета деревьев

(для сплошного, ленточного и перечета на круговых площадках постоянного радиуса)

порода

Осина

СКС

2,51

Ступени толщины, см	Количество деревьев по категориям состояния, шт																Всего	
	1		2		3		4		5		5 (а, б, в)			5 (г, д, е)			шт./куб.м	в том числе подлеж ит
	Н	З	Н	З	Н	З	Н	З	Н	З	Н	З	О	Н	З	О		
	2	3	4	5	6	7	8	9	10	11	12	13	14	15	16	17	18	19
8																	0	0
12	15				2												17	1,63
16			1		1		1							1			4	0,76
20			2														2	0,6
24							1							2			3	1,34
28					3												3	1,65
32																	0	0
36			4														4	4,12
40																	0	0
44																	0	0
48																	0	0
52																	0	0
56																	0	0
60																	0	0
64																	0	0
68																	0	0
72																	0	0
76																	0	0
80																	0	0
Итого, шт.	15	0	7	0	6	0	2	0	0	0	0	0	0	3	0	0	33,0	
Итого, куб.м	1,4	0,0	4,9	0,0	2,0	0,0	0,6	0,0	0,0	0,0	0,0	0,0	0,0	1,1	0,0	0,0	10,1	
Итого, % от запаса по породе	14,0	0,0	49,0	0,0	20,0	0,0	6,0	0,0	0,0	0,0	0,0	0,0	0,0	11,0	0,0	0,0	100,0	

Причины назначения в рубку деревьев категорий состояния:

1

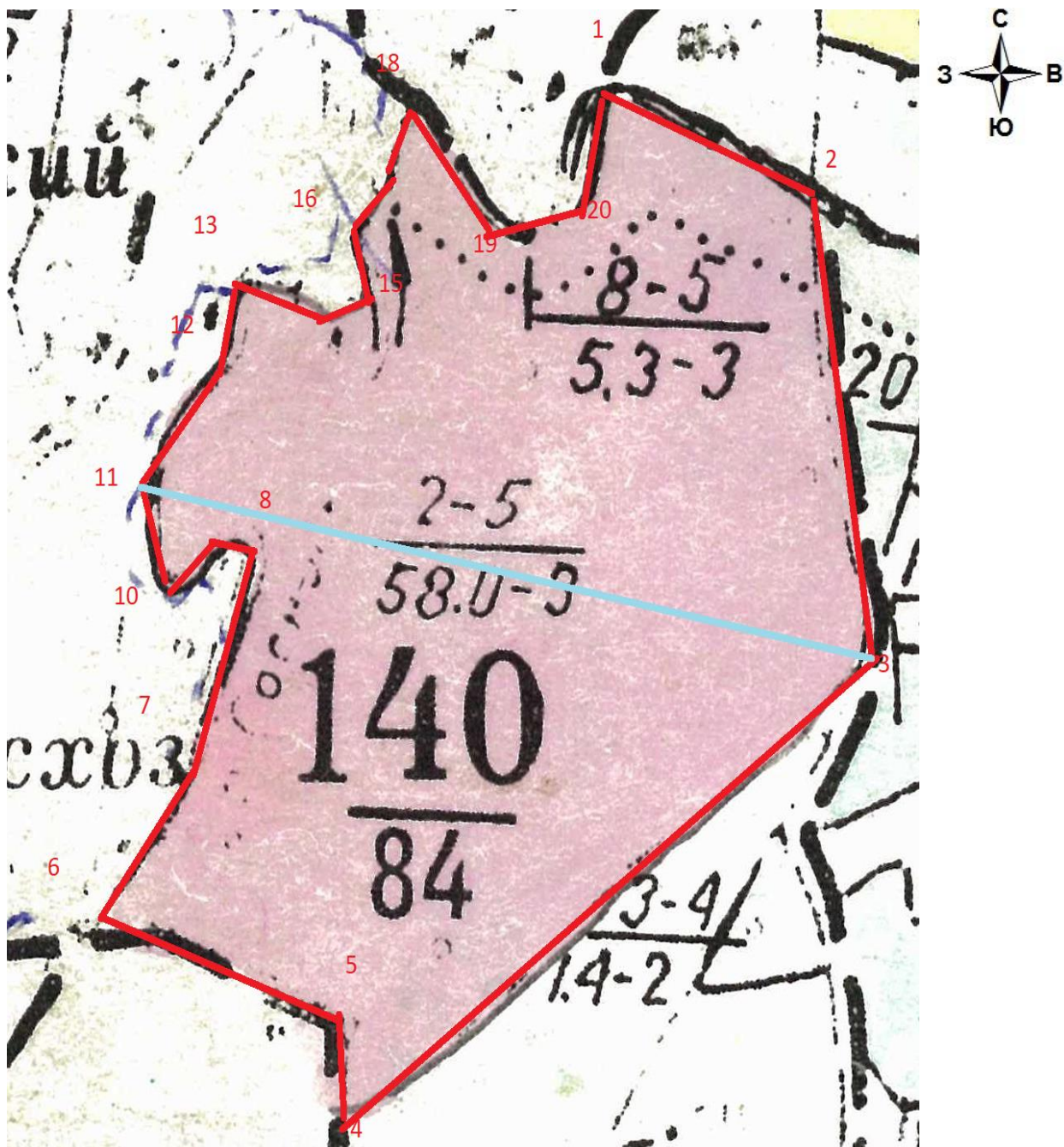
2

3

4

Абрис участка

М 1:10000



Условные обозначения:

- обследуемый участок
- ленточный пересчет в границах участка
- ход привязки от 0 до 1 и от 1 до 2

№ квартала	№ выдела	№ лесопатологического выдела	Размеры ленты (круговой площадки) пересчета					Координаты начала, конца и поворотных точек ленты пересчета/центров круговых площадок пересчета					
			№ ленты (площадки)	Длина, м	Ширина, м	Радиус, м	Площадь, га	градусы			минуты		
								градусы	минуты	секунды	градусы	минуты	секунды
140	2,8	1	1	950	20	-	1,9	55	59	27,7	85	14	23,9
								55	59	25,8	85	15	16,3

Пространственное размещение лесопатологических выделов

Номера точек	Координаты (ВГС-84)						Длина, м
	X			Y			
	градусы	минуты	секунды	градусы	минуты	секунды	
1-2	55	59	43,1	85	14	54,9	380
2-3	55	59	39,8	85	15	12,7	750
3-4	55	59	25,8	85	15	16,3	1300
4-5	55	58	59,8	85	14	49,3	180
5-6	55	59	10,1	85	14	38,0	400
6-7	55	59	13,4	85	14	21,9	280
7-8	55	59	15,8	85	14	26,1	370
8-9	55	59	27,3	85	14	32,0	50
9-10	55	59	27,7	85	14	29,0	100
10-11	55	59	26,1	85	14	24,8	150
11-12	55	59	27,7	85	14	23,9	230
12-13	55	59	33,3	85	14	29,3	150
13-14	55	59	35,4	85	14	30,8	150
14-15	55	59	32,9	85	14	35,1	90
15-16	55	59	33,3	85	14	40,3	120
16-17	55	59	37,1	85	14	38,0	100
17-18	55	59	39,8	85	14	41,6	100
18-19	55	59	43,1	85	14	42,2	250
19-20	55	59	38,8	85	14	51,5	200
20-1	55	59	40,0	85	14	54,0	200

Исполнитель работ по проведению лесопатологического обследования:

Ф.И.О. Осинный Н.Н. Подпись 

Дата составления документа 07.11.2023 Телефон 8-951-586-91-12