

УТВЕРЖДАЮ:
должность: Начальник территориального
отдела по Юргинскому лесничеству
ф.и.о. Е.А. Васильева
дата 24.07.2023

Акт
лесопатологического обследования № 9
лесных насаждений Юргинского лесничества
Кемеровская область - Кузбасс

Способ лесопатологического обследования: 1. Визуальный
2. Инструментальный V

Место проведения:

Участковое лесничество	Урочище	Квартал	Выдел	Площадь, га	ЛП выдел	Площадь ЛП выдела
Проскоковское	Проскоковское	81	49	1,2	-	-

Лесопатологическое обследование проведено на общей площади 1,2 га.

Кадастровый номер участка: _____
(для участков, представленных в постоянное (бессрочное) пользование, аренду)

Документ о праве пользования: _____
(тип документа о праве пользования, дата, номер, вид разрешенного использования лесов)

2. Инструментальное (детальное) обследование лесных насаждений.
2.1 Лесничество: Юргинское, уч. лесничество: Проскоковское,
участок: Проскоковское, кв. 81 выд. 49 ЛП выдел: .

Наличие ограничений или особенностей участка, влияющих на назначение СОМ:
Имеется угроза возникновения очагов вредных организмов; имеется угроза увеличения пожарной опасности в лесах.

2.2. Фактическая таксационная характеристика лесного насаждения не соответствует таксационному описанию.
Причины несоответствия: давность лесоустройства 10 и более лет.
Ведомость лесных участков с выявленными несоответствиями таксационным описаниям приведена в приложении 1 к данному Акту.

2.3. Состояние насаждения: усыхающее.
С нарушенной устойчивостью (средневзвешенная категория состояния $\geq 1,51 - < 4,5$)
С утраченной устойчивостью (средневзвешенная категория состояния $\geq 4,5$)
Устойчивое (средневзвешенная категория состояния $< 1,5$)

V

2.4. Причины ослабления, повреждения, средневзвешенная категория состояния насаждения:
СКС насаждения: 3,8. Причины ослабления, повреждения насаждения: устойчивый низовой пожар 1-3 летней давности средней интенсивности (код 864). Данные причины определены по следующим признакам: ожог, прогар стволов 1-3 лет (камбий поврежден, высушивание луба $> 3/4$ окр. ств.) (код 326); ожог стволов 1-3 лет (камбий не поврежден) (код 324).

2.4.1 Заселено (отработано) стволовыми вредителями:

Вид вредителя	Поро-да	Встречаемость заселенных деревьев, % от запаса породы	Встречаемость отработанных деревьев, % от запаса породы	Степень заселения лесного насаждения
1	2	3	4	5
-	-	-	-	-

2.4.2 Повреждено огнем:

Вид пожара	Порода	Состояние корневых лап		Состояние корневой шейки		Высушивание луба		Обугленность древесины более 1/3 высоты ствола	
		% поврежденных корней	% деревьев с данным повреждением	Обугленность древесины шейки по окружности (1/4; 1/2; 3/4; более 3/4)	% деревьев с данным повреждением	по окружности (1/4; 1/2; 3/4; более 3/4)	% деревьев с данным повреждением	по окружности ствола ($< 1/2$; $> 1/2$)	% деревьев с данным повреждением
1	2	3	4	5	6	7	8	9	10
УН пожар 1-3 лет СИ	Б					камбий поврежден, высушивание луба $> 3/4$ окр. ств.	54,7	камбий не поврежден	18,8
	С						1		

2.4.3 Поражено болезнями:

Болезнь/возбудитель	Порода	Встречаемость % от запаса насаждения	Степень поражения лесного насаждения
1	2	3	4
-	-	-	-

2.5. Выборке подлежит 55,8 % деревьев по запасу, в том числе:
без признаков ослабления 0 %,
ослабленных 0 %,
сильно ослабленных 0 %,
усыхающих 0 %,
свежего сухостоя 0 %,
свежего ветровала 0 %,
свежего бурелома 0 %,
старого сухостоя 15 %,
старого ветровала 40,8 %,
старого бурелома 0 %.

2.6. Полнота лесного насаждения после уборки деревьев, подлежащих рубке, составит: 0,2.

Критическая полнота для данной категории лесных насаждений составляет 0,3.

Заключение к инструментальному обследованию участка

На участке имеется усыхающее насаждение, в целях улучшения санитарного и лесопатологического состояния участка назначается проведение ССР на площади 1,2 га.

Участковое лесничество	Урочище (дача)	Квартал	Выдел	Площадь выдела, га	ЛП выдел	Площадь ЛП выдела	Вид мероприятия	Площадь мероприятия, га	Порода	Доля выбираемой древесины по запасу, %	Рекомендуемый срок проведения мероприятия
1	2	3	4	5	6	7	8	9	10	11	12
Просоковское	Просоковское	81	49	1,2	-	-	ССР	1,2	Б, С.	100	2023-2025 гг.

Ведомость перечета деревьев и абрис лесного участка прилагаются (прил. 2 и 3 к данному акту).

Рекомендации по проведению мероприятий, не относящихся к мероприятиям по предупреждению распространения вредных организмов: нет.

Дата проведения обследований: 16.06.2023

Дата составления документа: 16.07.2023

Исполнитель работ по проведению ЛПО:

ФИО: Теплов О.А.

Организация: ИП Теплов

Должность: специалист лесного хозяйства

Подпись

Телефон: 89265922711



Результаты проведения лесопатологического обследования
лесных насаждений за 16.06.2023

Субъект Российской Федерации: Кемеровская область - Кузбасс. Лесничество (лесопарк): Юргинское.

Участковое лесничество: Проскоковское. Урочище (лесная дача): Проскоковское.

Субъект Российской Федерации: Кемеровская область - Кузбасс. Лесной фонд (лесные участки):																																								
Участковое лесничество: Проскоковское. Урочище (лесная дача): Проскоковское.																																								
Номер квартала	Номер выдела	Площадь выдела, га	Целевое назначение лесов	Категории защитных лесов	ОЗУ	Номер лип выдела	Площадь лип выдела, га	Таксационная характеристика лесного насаждения									Число деревьев на пробе, шт.	Распределение деревьев по категориям состояния, % от запаса																Причина ослабления, повреждения	Назначенные мероприятия					
								состав	порода	возраст	средняя высота, м	средний диаметр, см	тип леса	полнота	бонитет	запас, куб. м/га		без признаков ослабления		ослабленные		сильно ослабленные		усыхающие		свежий сухойстой	свежий ветровал	свежий бурелом	старый сухойстой	старый ветровал	старый бурелом	Подлежит рубке, % от запаса	вид		площадь, га					
																		Н	Р	Н	Р	Н	Р	Н	Р															
1	2	3	4	5	6	7	8	9	10	11	12	13	14	15	16	17	18	19	20	21	22	23	24	25	26	27	28	29	30	31	32	33	34	35	36					
81	49	1,2	Защитные	132	нет	-	-	10Б+С	Всего	40	22*	20*	РТ	0,5*	2	120	58	25,2								19,0					15,0	40,8		864.	55,8	ССР	1,2			
									Б	-	-	-	-	-	-	-	55	24,3							19,4										14,6			41,7		56,3
									С	-	-	-	-	-	-	-	3	66,7																				33,3		

Условные обозначения: Н - деревья не подлежат рубке; Р - деревья подлежат рубке.

Исполнитель работ по проведению лесопатологического обследования:

Теплов О.А.

Дата составления документа: 16.07.2023 Тел. 89265922711

Ведомость

к акту лесопатологического обследования № _____

лесных участков с выявленными несоответствиями таксационным описаниям

Субъект Российской Федерации: Кемеровская область - Кузбасс. Лесничество (лесопарк): Юргинское.

Участковое лесничество: Проскоковское. Урочище (лесная дача): Проскоковское.

Год проведения лесоустройства	Номер квартала	Номер выдела	Площадь выдела, га	Целевое назначение лесов	Категория защитных лесов	ОЗУ	Источник данных	Номер ЛП выдела	Площадь ЛП выдела, га	Таксационная характеристика									Заложено пробных площадей	
										состав	порода	возраст, лет	средняя высота, м	средний диаметр, см	тип леса	полнота	бонитет	запас, куб. м/га	количество, шт.	общая площадь, га
1	2	3	4	5	6	7	8	9	10	11	12	13	14	15	16	17	18	19	20	21
1991	81	49	1,2	Защитные	132	нет	ТО			10Б+ОС	Береза	40	16	16	РТ	0,7	2	110		
							Ф	-	-	10Б+С	Береза	40	22	20	РТ	0,5	2	120	3	0,12

Примечание:

ТО - таксационные описания

Ф - фактическая характеристика лесного насаждения

Исполнитель работ по проведению лесопатологического обследования:

Теплов О.А.

Дата составления документа: 16.07.2023 Тел. 89265922711

ВРЕМЕННАЯ ПРОБНАЯ ПЛОЩАДЬ № 1, 2,3

1.1 Субъект Российской Федерации: Кемеровская область - Кузбасс.

Лесничество (лесопарк): Юргинское.

Участковое лесничество: Проскоковское.

Урочище (лесная дача): Проскоковское.

Квартал: 81. Выдел: 49. Площадь выдела: 1,2 га.

Лесопатологический выдел: . Площадь ЛП выдела: га.

1.2 Метод перече́та: круговые площадки постоянного радиуса.

Количество лент/площадок: 3.

Размеры площадок: радиус 11,3- м.

Размер временной пробной площади: 0,12 га.

1.3 Фактичекая таксационная характеристика насаждения:

состав: 10Б+С; возраст: 40 лет; тип леса: РТ; бонитет: 2.

запас на га: 120; полнота: 0,5; возобновление: отсутствует.

1.4 Номер очага вредных организмов: б/н.

Тип очага вредных организмов: -.

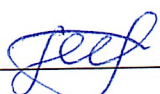
Фаза развития очага вредных организмов: -.

1.5 Причины ослабления, повреждения насаждения и время: устойчивый низовой пожар 1-3 летней давности средней интенсивности (код 864). Состояние насаждения: усыхающее, СКС насаждения 3,8.

1.6 Назначенные мероприятия: ССР.

Исполнитель работ по проведению лесопатологического обследования:

Теплов О.А.



Дата составления документа: 16.07.2023 Тел. 89265922711

ВЕДОМОСТЬ ПЕРЕЧЕТА ДЕРЕВЬЕВ

Итоговая ведомость по насаждению. СКС насаждения: 3,8.

Итоговая ведомость по насаждению. СКС насаждения: 3,8.																		Всего	
Степени толщины см	Количество деревьев по категориям состояния, шт.																	шт./ куб.м.	в т.ч. подлежит рубке, %
	1		2		3		4		5		5 (а,б,в)			5 (г,д,е)					
	Н	З	Н	З	Н	З	Н	З	Н	З	Н	З	О	Н	З	О			
1	2	3	4	5	6	7	8	9	10	11	12	13	14	15	16	17	18	19	
12														8			8	13,8	
16	1						1							12			14	20,8	
20	7						5							10			22	17,2	
24	6						2							4			12	6,9	
28							2										2		
-																			
-																			
-																			
-																			
-																			
итого, шт	14						10							34			58	58,7	
итого, куб.м.	3,7						2,8							8,2			14,7	8,2	
итого, куб.м. %	25,2						19							55,8			100	55,8	

Порода1: Б. СКС породы: 3,83.

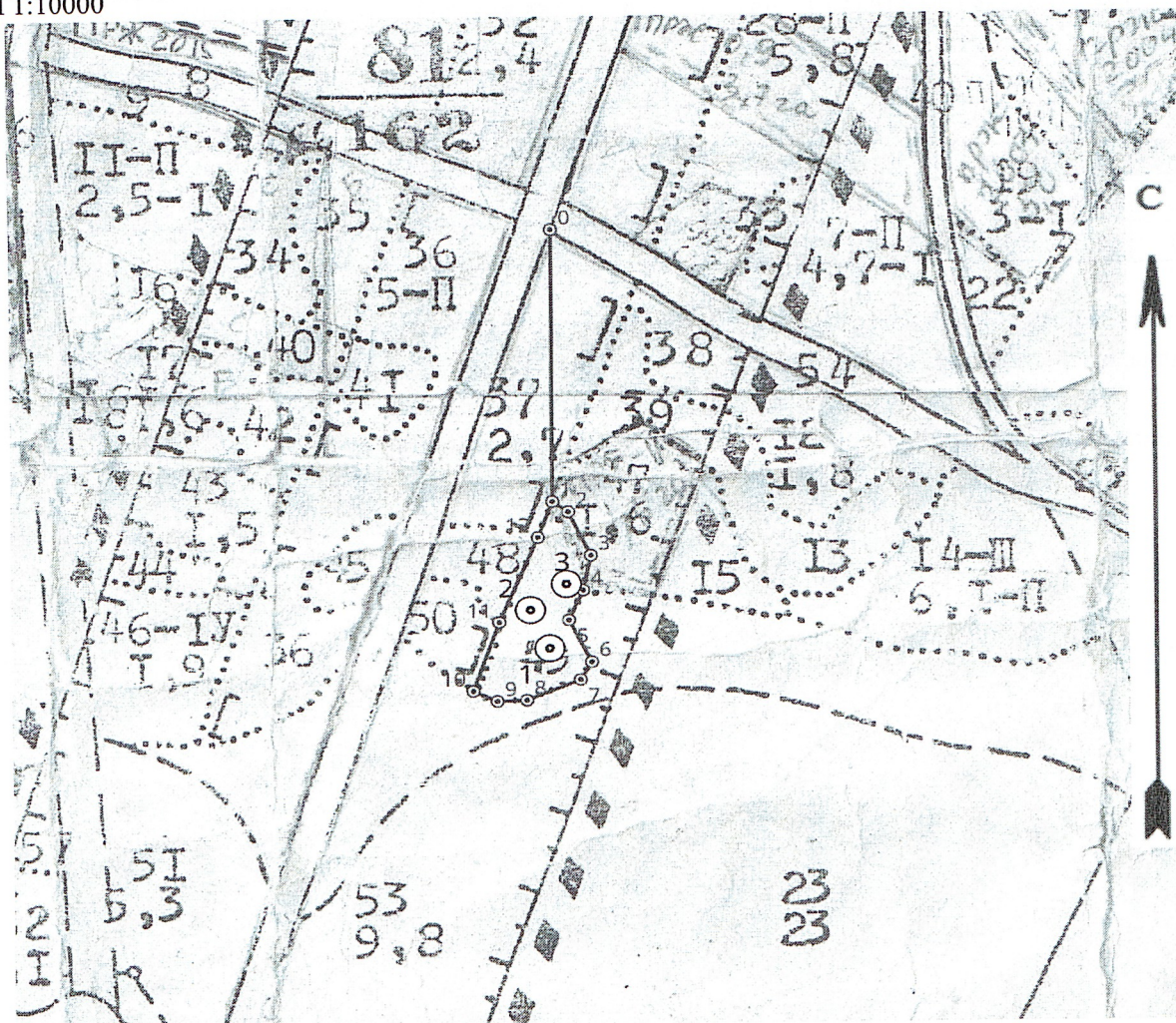
Порода1: Б. СКС породы: 3,83.																		
Степени толщины см	Количество деревьев по категориям состояния, шт.															Всего		
	1		2		3		4		5		5 (а,б,в)			5 (г,д,е)			шт./ куб.м.	в т.ч. подлежит рубке, %
	Н	З	Н	З	Н	З	Н	З	Н	З	Н	З	О	Н	З	О		
1	2	3	4	5	6	7	8	9	10	11	12	13	14	15	16	17	18	19
12														6			6	10,9
16							1							12			13	21,8
20	7						5							10			22	18,2
24	6						2							4			12	7,3
28							2										2	
-																		
-																		
-																		
-																		
-																		
итого, шт	13						10							32			55	58,2
итого, куб.м.	3,5						2,8							8,1			14,4	8,1
итого, куб.%	24,3						19,4							56,3			100	56,3



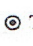

Порода2: С. СКС породы: 2,33.

Порода2: С. СКС породы: 2,33.																			
Степени толщины см	Количество деревьев по категориям состояния, шт.																	Всего	
	1		2		3		4		5		5 (а,б,в)			5 (г,д,е)			шт./ куб.м.	в т.ч. подлежит рубке, %	
	Н	З	Н	З	Н	З	Н	З	Н	З	Н	З	О	Н	З	О			
1	2	3	4	5	6	7	8	9	10	11	12	13	14	15	16	17	18	19	
12														2			2	66,7	
16	1																1		
-																			
-																			
-																			
-																			
-																			
-																			
-																			
-																			
-																			
итого, шт	1													2			3	66,7	
итого, куб.м.	0,2													0,1			0,3	0,1	
итого, куб.%	66,7													33,3			100	33,3	

Абрис участка

М 1:10000



Условные обозначения  контур участка  неэкспл. площадь  точки 1 номер точек
 круговые площадки постоянного радиуса

N квартала	N выдела	N лесопатологического выдела	Размеры ленты (круговой площадки) перече́та					Координаты начала, конца и повторных точек лент перече́та / центров круговых площадок перече́та
			N ленты (площадки)	длина, м	ширина, м	радиус, м	Площадь, га	
81	49		1					55.846625 84.710623
81	49		2					55.8469896 84.7103073
81	49		3					55.847249 84.710848

Пространственное размещение лесопатологических выделов
(включается в Акт при выделении лесопатологических выделов, для указания
пространственного расположения поврежденных и погибших насаждений)

Номера точек	Координаты		Длина, м	Номера точек	Координаты		Длина,м
49							
0-1	55,85064448	84,710459	291	7-8	55,84633094	84,71110902	56
1-2	55,84803108	84,710597	19	8-9	55,84612007	84,71029383	28
2-3	55,84793745	84,710843	51	9-10	55,84610266	84,70984175	26
3-4	55,84752892	84,711211	38	10-11	55,84619468	84,70946852	78
4-5	55,84719318	84,711109	35	11-12	55,84686246	84,70983554	98
5-6	55,84690219	84,710904	50	12-1	55,84768756	84,71038888	40
6-7	55,84650348	84,711275	22				

Исполнитель работ по проведению лесопатологического обследования:

Фамилия, имя и отчество (при наличии)

Теплов О.А.

Подпись



Дата составления 16.07.2023