

УТВЕРЖДАЮ:

Должность: и.о. начальника
территориального отдела
по Междуреченскому лесничеству

Жернаков

Ф.И.О. Е.Е. Жернакова

Дата 22. 11. 2023

Акт

лесопатологического обследования № 121

лесных насаждений Междуреченское (лесничество)

Кемеровская область - КУЗБАСС

(субъект Российской Федерации)

Способ лесопатологического обследования: 1. Визуальный
2. Инструментальный

Место проведения

Участковое лесничество	Урочище (дача)	Квартал	Выдел	Площадь выдела, га	Лесопатологический выдел	Площадь лесопатологического выдела
Хомутовское		90	22	33,9	1	21,8
					2	12,1

Лесопатологическое обследование проведено на общей площади 33,9 га.

Кадастровый номер участка: _____
(для участков, представленных в постоянное (бессрочное) пользование, аренду)

Документ о праве пользования: _____
(тип документа о праве пользования, дата, номер, вид разрешенного использования лесов)

1. Визуальное (рекогносцировочное) лесопатологическое обследование (раздел включает в акт, в случае проведения лесопатологического обследования визуальным способом).

Наземное

Дистанционное

1.1. На площади 33,9 га фактическая таксационная характеристика лесного насаждения соответствует (не соответствует) таксационному описанию (нужное подчеркнуть). Причины несоответствия давность материалов Л/У

Ведомость участков с выявленными несоответствиями приведена в приложении 1 к настоящему Акту.

1.2. Лесные насаждения с нарушенной и утраченной устойчивостью выявлены на площади 33,9 га:

Участковое лесничество	Урочище (дача)	Квартал	Выдел	Площадь (га) насаждений		Причины ослабления, повреждения
				С нарушенной устойчивостью	С утраченной устойчивостью	
1	2	3	4	5	6	8
Хомутовское		90	22	-	21,8	881,822
				12,1	-	374,531,350 822
Итого				12,1	21,8	881,822,374 531,350

Состояние обследованных лесных насаждений приведено в приложениях 1.1 – 1.4 к Акту в зависимости от метода проведения ЛПО.

1.3. В обследованных лесных участках прогнозируется:

Прогноз	Площадь, га
1	2
Ослабление лесных насаждений	12,1
Усыхание лесных насаждений различной степени	
Развитие очагов вредных организмов	

1.4. Обнаружено загрязнение лесного участка отходами и выбросами: **промышленными**
Бытовыми

Вид загрязнения	Размеры загрязнения			Объем, кубм	Площадь загрязнения, га
	длина, м	ширина, м	высота, м		
1	2	3	4	5	6

ЗАКЛЮЧЕНИЕ

На обследуемых лесных участках, на площади 33,9 га. в насаждениях прошел ураган, который уничтожил насаждение на площади 21,8 га. На площади 12,1 га насаждения подвержены болезням и вредителям леса.

Средняя категория состояния составляет: Кв.90 в. 22 – л.в.1 – 4,74 – погибшие

Средняя категория состояния составляет: Кв.90 в. 22 – л.в.2 – 2,24 - ослабленные

Участковое лесничество	Урочище (дача)	Квартал	Выдел	Площадь выдела, га	Лесопатологический выдел	Площадь лесопатологического выдела, га	Вид мероприятия	Рекомендуемый срок проведения мероприятия
1	2	3	4	5	6	7	8	9
Хомутовское		90	22	33,9	1	21,8	ЛПО инструментальным способом	2024
					2	12,1		
Итого:				33,9		33,9		

Дата проведения обследования: 10.10.2023.

Дата составления документа: 09.11.2023.

Исполнитель работ по проведению лесопатологического обследования: Осинный Николай Николаевич.

Организация: ООО ПТК «Сиблеспром».

Должность: лесник.

Подпись:



Телефон: 8-951-586-91-12

Приложение 1
к акту лесопатологического обследования
утвержденному Приказом Минприроды России от 09.11.2020 № 910

Ведомость лесных участков с выявленными несоответствиями таксационным описаниям

Субъект Российской Федерации
Участковое лесничество

Кемеровская область
Хомутовское

Лесничество
Урочище (лесная дача)

Междуреченское

Год проведения лесоустройства	Номер квартала	Номер выдела, га	Площадь выдела, га	Целевое назначение лесв	Категория защитных лесов	ОЗУ	Источник данных	Номер лесопатологического выдела	Площадь лесопатологического выдела, га	Таксационная характеристика										Заложено пробных площадей	
										состав	порода	возраст, лет	средняя высота, м	средний диаметр, см	тип леса	полнота	бонитет	запас, м. куб/га	количество, шт	Общая площадь, га	
1	2	3	4	5	6	7	8	9	10	11	12	13	14	15	16	17	18	19	20	21	
2004	90	22	33,9	Э			ТО	х	х	4	П	90	20	28	ШТ	0,6	3	200			
										2	П	60	16	20							
										1	К	150	22	36							
										3	Б	90	21	28							
										+	Ос	90									
							Ф	1	21,8	ВЕТРОВАЛ-2023										1	0,88
								2	12,1	4	П	109	23	36	ШТ	0,6	3	230	1	0,97	
										2	П	79	20	28							
										1	К	169	25	40							
										3	Б	109	23	32							

Условные обозначения:

ТО - таксационные описания

Ф - фактическая характеристика лесного насаждения

Исполнитель работ по проведению лесопатологического обследования:

Фамилия, имя и отчество (при наличии)

Осинный Н.Н.

подпись



Дата составления документа

09.11.2023

Временная пробная площадь

1.1 Субъект Российской Федерации	Кемеровская область - Кузбасс		.		
Лесничество	Междуреченское		.		
Участковое лесничество	Хомутовское		.		
Урочище (дача)			.		
Квартал	90	Выдел	22	Площадь выдела, га	33,9
Лесопатологический выдел			1		
Площадь лесопатологического выдела			21,8		

1.2 Метод пересчета:

сплошной, ленты пересчета, круговые площадки постоянного радиуса, реласкопические площадки (нужное подчеркнуть).

Количество лент/площадок	1	шт.
Размеры площадок (длина х ширину/радиус)	880x10	м.
Размер временной пробной площади	0,88	га.

1.3 Фактическая таксационная характеристика насаждения:

Состав	4П2П1К3Б	Возраст	109	лет
тип леса	ШТ	полнота	0,6	
Бонитет	3	запас на га.	230	кбм возобновление

1.4 Номер очага вредных организмов

Тип очага вредных организмов: эпизодический, хронический (нужное подчеркнуть)


Фаза развития очага вредных организмов: начальная, нарастания численности, собственно вспышка, кризис (нужное подчеркнуть)

1.5 Причина ослабления, повреждение насаждения и время:

Ветровал текущего года, буреломы прошлых лет

Состояние насаждения:	погибшие
Средневзвешенная категория состояния насаждения	4,72
1.6 Назначенные мероприятия:	ЛПО инструментальным способом

Исполнитель работ по проведению лесопатологического обследования:

Фамилия, имя и отчество (при наличии) Осинный Н.Н. Подпись 

Дата составления документа 09.11.2023

Ступени толщины, см	Количество деревьев по категориям состояния, шт															Всего		
	1		2		3		4		5		5 (а, б, в)			5 (г, д, е)			шт./куб.м	в том числе подлежит рубке, %
	Н	З	Н	З	Н	З	Н	З	Н	З	Н	З	О	Н	З	О		
1	2	3	4	5	6	7	8	9	10	11	12	13	14	15	16	17	18	19
8	0	0	0	0	0	0	0	0	0	0	0	0	0	0	0	0	0	0
12	0	0	0	0	0	0	0	0	0	0	0	0	0	0	0	0	0	0
16	0	0	2	0	0	0	0	0	0	0	4	0	0	0	0	0	6	1
20	0	0	6	0	0	0	0	0	0	0	4	0	0	0	0	0	10	3
24	0	0	6	0	1	0	0	0	0	0	8	0	0	0	0	0	15	7,5
28	0	0	22	0	0	0	0	0	0	0	20	0	0	2	0	0	44	31
32	0	0	2	0	0	0	0	0	0	0	48	0	0	10	0	0	60	52
36	0	0	0	0	3	0	0	0	0	0	32	0	0	16	0	0	51	66
40	0	0	0	0	0	0	0	0	0	0	18	0	0	0	0	0	18	30
44	0	0	0	0	0	0	0	0	0	0	8	0	0	0	0	0	8	16
48	0	0	0	0	0	0	0	0	0	0	0	0	0	0	0	0	0	0
52	0	0	0	0	0	0	0	0	0	0	0	0	0	0	0	0	0	0
56	0	0	0	0	0	0	0	0	0	0	0	0	0	0	0	0	0	0
60	0	0	0	0	0	0	0	0	0	0	0	0	0	0	0	0	0	0
64	0	0	0	0	0	0	0	0	0	0	0	0	0	0	0	0	0	0
68	0	0	0	0	0	0	0	0	0	0	0	0	0	0	0	0	0	0
72	0	0	0	0	0	0	0	0	0	0	0	0	0	0	0	0	0	0
76	0	0	0	0	0	0	0	0	0	0	0	0	0	0	0	0	0	0
80	0	0	0	0	0	0	0	0	0	0	0	0	0	0	0	0	0	0
Итого, шт.	0	0	38	0	4	0	0	0	0	0	142	0	0	28	0	0	212	28
Итого, куб.м	0,0	0,0	23,2	0,0	4,4	0,0	0,0	0,0	0,0	0,0	145,4	0,0	0,0	32,4	0,0	0,0	205,4	32,4
Итого, % от запаса по породе	0,0	0,0	11,3	0,0	2,2	0,0	0,0	0,0	0,0	0,0	70,8	0,0	0,0	15,8	0,0	0,0	100,0	15,8

Условные обозначения:

Н - не заселено (не поражено, не повреждено)

З - заселено стволовыми вредителями (поражено болезнями, повреждено огнем)

О - отработано вредителями

Ведомость перечета деревьев

(для сплошного, ленточного и перечета на круговых площадках постоянного радиуса)

порода

Пихта

СКС

4,53

Ступени толщины, см	Количество деревьев по категориям состояния, шт																Всего	
	1		2		3		4		5		5 (а, б, в)			5 (г, д, е)			шт./куб.м	в том числе подлежит рубке, %
	Н	З	Н	З	Н	З	Н	З	Н	З	Н	З	О	Н	З	О		
1	2	3	4	5	6	7	8	9	10	11	12	13	14	15	16	17	18	19
8																	0	0
12																	0	0
16			2														2	0,34
20			6								4						10	3
24			6		1						8						14	7,5
28			22								10			2			32	24,82
32			2								10			10			12	22
36					3						28			16			28	61,57
40											18						18	29,7
44											8						8	16,24
48																	0	0
52																	0	0
56																	0	0
60																	0	0
64																	0	0
68																	0	0
72																	0	0
76																	0	0
80																	0	0
Итого, шт.	0	0	38	0	4	0	0	0	0	0	86	0	0	28	0	0	156,0	
Итого, куб.м	0,0	0,0	23,2	0,0	4,4	0,0	0,0	0,0	0,0	0,0	105,1	0,0	0,0	32,4	0,0	0,0	165,2	
Итого, % от запаса по породе	0,0	0,0	14,1	0,0	2,7	0,0	0,0	0,0	0,0	0,0	63,6	0,0	0,0	19,6	0,0	0,0	100,0	

Причины назначения в рубку деревьев категорий состояния:

1

2

3

4

Ведомость перече́та дере́вьев

(для сплошного, ленточного и перече́та на круговых площадках постоянного радиуса)

порода

Кедр

СКС

5

Ступени толщины, см	Количество деревьев по категориям состояния, шт																Всего		
	1		2		3		4		5		5 (а, б, в)			5 (г, д, е)			шт./куб.м	в том числе	
	Н	З	Н	З	Н	З	Н	З	Н	З	Н	З	О	Н	З	О			
1	2	3	4	5	6	7	8	9	10	11	12	13	14	15	16	17	18	19	
8																			
12																			
16												4						4/0,68	
20																			
24																			
28																			
32																			
36																			
40																			
44																			
48																			
52																			
56																			
60																			
64																			
68																			
72																			
76																			
80																			
Итого, шт.	0	0	0	0	0	0	0	0	0	0	4	0	0	0	0	0	0	4,0	
Итого, куб.м	0,0	0,0	0,0	0,0	0,0	0,0	0,0	0,0	0,0	0,0	0,7	0,0	0,0	0,0	0,0	0,0	0,0	0,7	
Итого, % от запаса по породе	0,0	0,0	0,0	0,0	0,0	0,0	0,0	0,0	0,0	0,0	100,0	0,0	0,0	0,0	0,0	0,0	0,0	100,0	

Причины назначения в рубку деревьев категорий состояния:

1

2

3

4

Ведомость перече́та дере́вьев

(для сплошного, ленточного и перече́та на круговых площадках постоянного радиуса)

порода

Береза

СКС

5

Ступени толщины, см	Количество деревьев по категориям состояния, шт																Всего	
	1		2		3		4		5		5 (а, б, в)			5 (г, д, е)			шт./куб.м	в том числе подлеж ит
	Н	З	Н	З	Н	З	Н	З	Н	З	Н	З	О	Н	З	О		
1	2	3	4	5	6	7	8	9	10	11	12	13	14	15	16	17	18	19
8																	0	0
12																	0	0
16																	0	0
20																	0	0
24																	0	0
28											10						10	5,9
32											38						38	30
36											4						4	4
40																	0	0
44																	0	0
48																	0	0
52																	0	0
56																	0	0
60																	0	0
64																	0	0
68																	0	0
72																	0	0
76																	0	0
80																	0	0
Итого, шт.	0	0	0	0	0	0	0	0	0	0	52	0	0	0	0	0	52,0	
Итого, куб.м	0,0	0,0	0,0	0,0	0,0	0,0	0,0	0,0	0,0	0,0	39,6	0,0	0,0	0,0	0,0	0,0	39,6	
Итого, % от запаса по породе	0,0	0,0	0,0	0,0	0,0	0,0	0,0	0,0	0,0	0,0	100,0	0,0	0,0	0,0	0,0	0,0	100,0	

Причины назначения в рубку деревьев категорий состояния:

1

2

3

4

Приложение 1
к акту лесопатологического обследования
утвержденному Приказом Минприроды России от 09.11.2020 № 910

Ведомость лесных участков с выявленными несоответствиями таксационным описаниям

Субъект Российской Федерации
Участковое лесничество

Кемеровская область
Хомутовское

Лесничество
Урочище (лесная дача)

Междуреченское

Год проведения лесоустройства	Номер квартала	Номер выдела, га	Площадь выдела, га	Целевое назначение лесв	Категория защитных лесов	ОЗУ	Источник данных	Номер лесопатологического выдела	Площадь лесопатологического выдела, га	Таксационная характеристика										Заложено пробных площадей	
										состав	порода	возраст, лет	средняя высота, м	средний диаметр, см	тип леса	полнота	бонитет	запас, м. куб/га	количество, шт	Общая площадь, га	
1	2	3	4	5	6	7	8	9	10	11	12	13	14	15	16	17	18	19	20	21	
2004	90	22	33,9	Э			ТО	х	х	4	П	90	20	28	ШТ	0,6	3	200			
										2	П	60	16	20							
										1	К	150	22	36							
										3	Б	90	21	28							
										+	Ос	90									
							Ф	1	21,8	ВЕТРОВАЛ-2023										1	0,88
								2	12,1	4	П	109	23	36	ШТ	0,6	3	230	1	0,97	
										2	П	79	20	28							
										1	К	169	25	40							
										3	Б	109	23	32							

Условные обозначения:

ТО - таксационные описания

Ф - фактическая характеристика лесного насаждения

Исполнитель работ по проведению лесопатологического обследования:

Фамилия, имя и отчество (при наличии)

Осинный Н.Н.

подпись



Дата составления документа

09.11.2023

Приложение 1.1
к акту лесопатологического обследования
утвержденному Приказом Минприроды России от 09.11.2020 № 910

Результаты проведения лесопатологического обследования лесных насаждений за октябрь 2023 г.

Субъект Российской Федерации
Участковое лесничество

Кемеровская область
Хомутовское

Лесничество
Урочище (лесная дача)

Междуреченское

1	2	3	4	5	6	7	8	Таксационная характеристика лесного насаждения									18	Распределение деревьев по категориям состояния, % от запаса												33	34	Назначенные мероприятия			
								9	10	11	12	13	14	15	16	17		без признаков ослабления		ослабленные		сильно ослабленные		усыхающие		27	28	29	30			31	32	вид	площадь, га
																		Н	Р	Н	Р	Н	Р	Н	Р										
90	22	33,9	Э			2	12,1	4	П	109	23	36	ШТ	0,6	3	230,0		11,8		59,6		3,3					3,9				21,4	374,531,822			
								2	П	79	20	28						100,0																	
								3	Б	109	23	32						51,7		39,0									9,3	350,822					
Итого:								10										32,5		47,5		2,0				2,3			15,7	374,531,350,822					

Условные обозначения:

Н - деревья не подлежат рубке

Р - деревья подлежат рубке

Исполнитель работ по проведению лесопатологического обследования:

Фамилия, имя и отчество (при наличии)

Осинный Н.Н.

подпись

Дата составления документа

09.11.2023



Временная пробная площадь

1.1 Субъект Российской Федерации	<u>Кемеровская область - Кузбасс</u>		
Лесничество	<u>Междуреченское</u>		
Участковое лесничество	<u>Хомутовское</u>		
Урочище (дача)	<u></u>		
Квартал	<u>90</u>	Выдел	<u>22</u> Площадь выдела, га <u>33,9</u>
Лесопатологический выдел	<u>2</u>		
Площадь лесопатологического выдела	<u>12,1</u>		

1.2 Метод перече́та:

сплошной, ленты пере́чета, круговые площадки постоянного радиуса, реласкопические площадки (нужное подчеркнуть).

Количество лент/площадок	<u>1</u>	шт.
Размеры площадок (длина x ширину/радиус)	<u>485x20</u>	м.
Размер временной пробной площади	<u>0,97</u>	га.

1.3 Фактическая таксационная характеристика насаждения:

Состав	<u>4П2П1КЗБ</u>	Возраст	<u>109</u>	лет
тип леса	<u>ШТ</u>	полнота	<u>0,6</u>	
Бонитет	<u>3</u>	запас на га.	<u>230</u>	кбм возобновление <u></u>

1.4 Номер очага вредных организмов

Тип очага вредных организмов: эпизодический, хронический (нужное подчеркнуть)

Фаза развития очага вредных организмов: начальная, нарастания численности, собственно вспышка, кризис (нужное подчеркнуть)

1.5 Причина ослабления, повреждение насаждения и время:

Рак пихты ржавчинный, полиграф уссурийский (белопихтовый), гнили ствольные, бурелом прошлых лет

Состояние насаждения:	<u>ослабленные</u>
Средневзвешенная категория состояния насаждения	<u>2,24</u>

1.6 Назначенные мероприятия:

Исполнитель работ по проведению лесопатологического обследования:

Фамилия, имя и отчество (при наличии)

Осинный Н.Н.

Подпись



Дата составления документа

09.11.2023

Ступени толщины, см	Количество деревьев по категориям состояния, шт																Всего	
	1		2		3		4		5		5 (а, б, в)			5 (г, д, е)			шт./куб.м	в том числе подлежит рубке, %
	Н	З	Н	З	Н	З	Н	З	Н	З	Н	З	О	Н	З	О		
1	2	3	4	5	6	7	8	9	10	11	12	13	14	15	16	17	18	19
8	0	0	0	0	0	0	0	0	0	0	0	0	0	0	0	0	0	0
12	0	0	0	0	0	0	0	0	0	0	0	0	0	0	0	0	0	0
16	2	0	0	0	0	0	0	0	0	0	0	0	0	0	0	0	2	0,3
20	5	0	2	0	0	0	0	0	0	0	0	0	0	0	0	0	7	2,1
24	6	0	8	0	0	1	0	0	0	0	0	0	0	0	0	0	15	7,5
28	25	0	9	0	0	0	0	0	0	0	0	0	0	0	2	0	36	25
32	28	0	20	0	0	0	0	0	0	0	0	0	0	8	9	0	65	55
36	10	0	33	0	0	3	0	0	0	0	4	0	0	0	14	0	64	77
40	8	0	19	0	0	0	0	0	0	0	0	0	0	0	0	0	27	40
44	5	0	4	0	0	0	0	0	0	0	0	0	0	0	0	0	9	16
48	0	0	0	0	0	0	0	0	0	0	0	0	0	0	0	0	0	0
52	0	0	0	0	0	0	0	0	0	0	0	0	0	0	0	0	0	0
56	0	0	0	0	0	0	0	0	0	0	0	0	0	0	0	0	0	0
60	0	0	0	0	0	0	0	0	0	0	0	0	0	0	0	0	0	0
64	0	0	0	0	0	0	0	0	0	0	0	0	0	0	0	0	0	0
68	0	0	0	0	0	0	0	0	0	0	0	0	0	0	0	0	0	0
72	0	0	0	0	0	0	0	0	0	0	0	0	0	0	0	0	0	0
76	0	0	0	0	0	0	0	0	0	0	0	0	0	0	0	0	0	0
80	0	0	0	0	0	0	0	0	0	0	0	0	0	0	0	0	0	0
Итого, шт.	89	0	95	0	0	4	0	0	0	0	4	0	0	8	25	0	225	8
Итого, куб.м	72,6	0,0	106,1	0,0	0,0	4,4	0,0	0,0	0,0	0,0	5,2	0,0	0,0	6,2	28,8	0,0	223,5	6,2
Итого, % от запаса по породе	32,5	0,0	47,5	0,0	0,0	2,0	0,0	0,0	0,0	0,0	2,3	0,0	0,0	2,8	12,9	0,0	100,0	2,8

Условные обозначения:

Н - не заселено (не поражено, не повреждено)

З - заселено стволовыми вредителями (поражено болезнями, повреждено огнем)

О - отработано вредителями

Ведомость перече́та дере́вьев

(для сплошного, ленточного и перече́та на круговых площадках постоянного радиуса)

порода

Пихта

СКС

2,68

Ступени толщины, см	Количество деревьев по категориям состояния, шт																	Всего	
	1		2		3		4		5		5 (а, б, в)			5 (г, д, е)			шт./куб.м	в том числе подлежит рубке, %	
	Н	З	Н	З	Н	З	Н	З	Н	З	Н	З	О	Н	З	О			18
1	2	3	4	5	6	7	8	9	10	11	12	13	14	15	16	17	18	19	
8																	0	0	
12																	0	0	
16	2																2	0,34	
20	5		2														7	2,1	
24	6		8			1											15	7,5	
28	15		9												2		26	19	
32			10												9		19	19	
36			21			3					4				14		42	55	
40			14														14	23,1	
44			4														4	8,12	
48																	0	0	
52																	0	0	
56																	0	0	
60																	0	0	
64																	0	0	
68																	0	0	
72																	0	0	
76																	0	0	
80																	0	0	
Итого, шт.	28	0	68	0	0	4	0	0	0	0	4	0	0	0	25	0	129,0		
Итого, куб.м	15,8	0,0	79,9	0,0	0,0	4,4	0,0	0,0	0,0	0,0	5,2	0,0	0,0	0,0	28,8	0,0	134,2		
Итого, % от запаса по породе	11,8	0,0	59,6	0,0	0,0	3,3	0,0	0,0	0,0	0,0	3,9	0,0	0,0	0,0	21,5	0,0	100,0		

Причины назначения в рубку деревьев категорий состояния:

1

2

3

4

Ведомость перече́та дере́вьев

(для сплошного, ленточного и перече́та на круговых площадках постоянного радиуса)

порода

Кедр

СКС

1

Ступени толщины, см	Количество деревьев по категориям состояния, шт																Всего	
	1		2		3		4		5		5 (а, б, в)			5 (г, д, е)			шт./куб.м	в том числе
	Н	З	Н	З	Н	З	Н	З	Н	З	Н	З	О	Н	З	О		
1	2	3	4	5	6	7	8	9	10	11	12	13	14	15	16	17	18	19
8																		
12																		
16																		
20																		
24																		
28																		
32																		
36	3																	3/3,18
40	8																	8/10,64
44	5																	5/8,2
48																		
52																		
56																		
60																		
64																		
68																		
72																		
76																		
80																		
Итого, шт.	16	0	0	0	0	0	0	0	0	0	0	0	0	0	0	0	0	16,0
Итого, куб.м	22,0	0,0	0,0	0,0	0,0	0,0	0,0	0,0	0,0	0,0	0,0	0,0	0,0	0,0	0,0	0,0	0,0	22,0
Итого, % от запаса по породе	100,0	0,0	0,0	0,0	0,0	0,0	0,0	0,0	0,0	0,0	0,0	0,0	0,0	0,0	0,0	0,0	0,0	100,0

Причины назначения в рубку деревьев категорий состояния:

1

2

3

4

Ведомость перечета деревьев

(для сплошного, ленточного и перечета на круговых площадках постоянного радиуса)

порода

Береза

СКС

1,76

Ступени толщины, см	Количество деревьев по категориям состояния, шт																Всего		
	1		2		3		4		5		5 (а, б, в)			5 (г, д, е)			шт./куб.м	в том числе подлеж ит	
	Н	З	Н	З	Н	З	Н	З	Н	З	Н	З	О	Н	З	О			
1	2	3	4	5	6	7	8	9	10	11	12	13	14	15	16	17	18	19	
8																		0	0
12																		0	0
16																		0	0
20																		0	0
24																		0	0
28	10																	10	5,9
32	28		10											8				46	36
36	7		12															19	19
40			5															5	6,3
44																		0	0
48																		0	0
52																		0	0
56																		0	0
60																		0	0
64																		0	0
68																		0	0
72																		0	0
76																		0	0
80																		0	0
Итого, шт.	45	0	27	0	0	0	0	0	0	0	0	0	0	8	0	0		80,0	
Итого, куб.м	34,8	0,0	26,2	0,0	0,0	0,0	0,0	0,0	0,0	0,0	0,0	0,0	0,0	6,2	0,0	0,0		67,3	
Итого, % от запаса по породе	51,7	0,0	39,0	0,0	0,0	0,0	0,0	0,0	0,0	0,0	0,0	0,0	0,0	9,3	0,0	0,0		100,0	

Причины назначения в рубку деревьев категорий состояния:

1

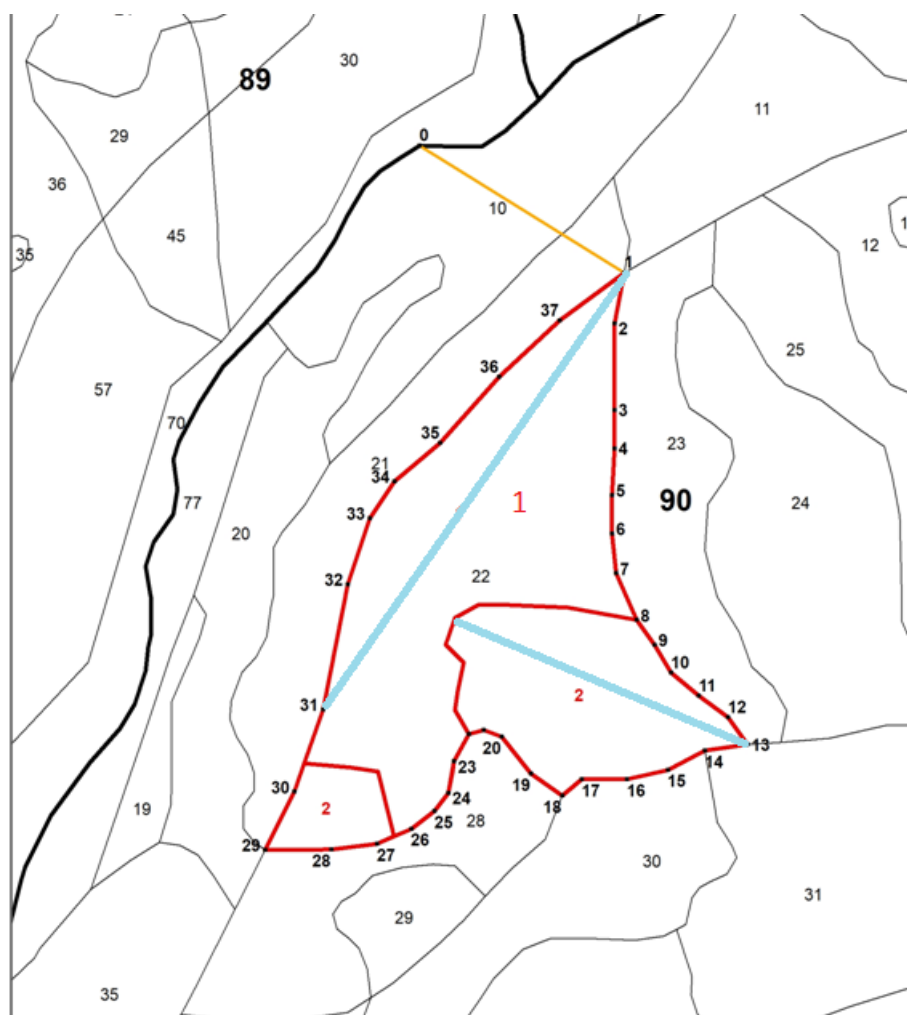
2

3

4

Абрис участка

М 1:10000



Условные обозначения:

- обследуемый участок ($S=33,9$ га; $S_1(\text{ВЕТРОВАЛ})=21,8$ га; $S_2(\text{ЗЕЛЕНКА})=12,1$ га)
- ход привязки от 0 до 1
- ВПП

№ квартала	№ выдела	№ лесопатологического выдела	Размеры ленты (круговой площадки) перече́та					Координаты начала, конца и поворотных точек лент перече́та/центро в круговых площадок перече́та	
			№ ленты (площадки)	Длина, м	Ширина, м	Радиус, м	Площадь, га		
33	9	1	1	880	10	-	0,88	88° 50' 58,710"	53° 14' 36,834"
								88° 50' 30,921"	53° 14' 13,917"
33	9	2	1	485	20	-	0,97	88° 51' 8,603"	53° 14' 11,461"

Пространственное размещение лесопатологических выделов

Номера точек	Координаты		Длина, м
	X	Y	
0-1	88° 50' 40,803"	53° 14' 43,908"	397
1-2	88° 50' 58,710"	53° 14' 36,834"	85
2-3	88° 50' 57,738"	53° 14' 34,130"	142
3-4	88° 50' 57,538"	53° 14' 29,510"	63
4-5	88° 50' 57,450"	53° 14' 27,456"	77

5-6	88° 50' 57,097"	53° 14' 24,965"	63
6-7	88° 50' 57,007"	53° 14' 22,909"	66
7-8	88° 50' 57,284"	53° 14' 20,778"	84
8-9	88° 50' 59,009"	53° 14' 18,254"	50
9-10	88° 51' 0,542"	53° 14' 16,908"	53
10-11	88° 51' 1,939"	53° 14' 15,407"	59
11-12	88° 51' 4,365"	53° 14' 14,129"	60
12-13	88° 51' 6,932"	53° 14' 12,930"	54
13-14	88° 51' 8,603"	53° 14' 11,461"	71
14-15	88° 51' 4,790"	53° 14' 11,180"	69
15-16	88° 51' 1,431"	53° 14' 10,212"	69
16-17	88° 50' 57,788"	53° 14' 9,755"	74
17-18	88° 50' 53,752"	53° 14' 9,820"	41
18-19	88° 50' 51,999"	53° 14' 8,966"	63
19-20	88° 50' 49,238"	53° 14' 10,183"	77
20-21	88° 50' 46,758"	53° 14' 12,203"	31
21-22	88° 50' 45,181"	53° 14' 12,595"	25
22-23	88° 50' 43,827"	53° 14' 12,397"	51
23-24	88° 50' 42,420"	53° 14' 10,950"	52
24-25	88° 50' 41,858"	53° 14' 9,269"	37
25-26	88° 50' 40,594"	53° 14' 8,333"	48
26-27	88° 50' 38,474"	53° 14' 7,415"	62
27-28	88° 50' 35,382"	53° 14' 6,652"	75
28-29	88° 50' 31,335"	53° 14' 6,422"	109
29-30	88° 50' 25,438"	53° 14' 6,483"	107
30-31	88° 50' 28,164"	53° 14' 9,554"	144
31-32	88° 50' 30,921"	53° 14' 13,917"	210
32-33	88° 50' 33,409"	53° 14' 20,559"	114
33-34	88° 50' 35,518"	53° 14' 24,051"	73
34-35	88° 50' 37,804"	53° 14' 25,998"	98
35-36	88° 50' 41,930"	53° 14' 27,989"	146
36-37	88° 50' 47,341"	53° 14' 31,431"	136
37-1	88° 50' 52,849"	53° 14' 34,354"	132

Исполнитель работ по проведению лесопатологического обследования:

Ф.И.О. _____ Осинный Н.Н.

Подпись _____



Дата составления документа _____

09.11.2023

Телефон _____

8-951-586-91-12