

Утверждаю:
 Начальник территориального отдела
 по Беловскому лесничеству
Зуева О.М.
 (Ф.И.О.)

 «21» июля 2025 г.

Проект ухода за лесами
Проходная рубка
 (вид мероприятия по уходу за лесами)

Лесничество Беловское Участковое лесничество Чигирское Урочище Чигирское
 Квартал 43 Выдел (ы) 9;8;14;19 Площадь лесного участка 5,53 га
 Целевое назначение лесов Эксплуатационные Категория(значение, название ООПТ) Государственный природный заказник
 регионального значения «Бунгарипско-Ажандаровский»

1. Характеристика лесорастительных условий лесного участка:

- 1.1. Тип лесорастительных условий Папоротниковые
- 1.2. Рельеф Пониженные элементы рельефа
- 1.3. Гидрологические условия* _____
 (глубокое залегание грунтовых вод, периодический или длительный застой поверхности)
- 1.4. Почва Тёмно-серые легкие суглинки, подстилаемые галечником
 (тип, механический состав, степень увлажнения)

2. Характеристика насаждения: исходная (до рубки), проектируемая (после рубки)

Выдел**	Площадь, га**	Состав насаждения	насаждения (естественно	Возраст по породам	Диаметр по породам, см	Высота по породам, м	Сомкнутость (полнота) по породам	Запас по породам, куб.м/га	Подрост: состав, возраст, высота, количество, тыс. шт./га
---------	---------------	-------------------	-------------------------	--------------------	------------------------	----------------------	----------------------------------	----------------------------	---

		исходный	проект		исходный	проект	исходный	проект	исходный	проект	исходный	проект	исходный	проект	исходный	проект
1	2	3	4		5	6	7	8	9	10	11	12	13	14	15	16
9***	5,15	10С+В	10С	Искусственное	65	65	28	28	22	22	0,9	0,7	320	248	---	---
8	0,19	10С+В	10С+В		65	65	28	28	22	22	0,9	0,9	320	---	---	---
14	0,13	10С+В	10С+В		65	65	28	28	22	22	0,9	0,9	320	---	---	---
19	0,06	10С	10С		65	65	28	28	22	22	0,9	0,9	320	---	---	---

* заполняется при наличии информации

** гр. 1,2 заполняется, если участок включает несколько выделов

***вырубка

1. Характеристика деревьев по классам хозяйственно-биологической классификации с учетом выделения главных и второстепенных пород (для молодняков обязательно даются параметры перспективных (лучших) и нежелательных по высоте).

Лучшие Сосна 22метра

(порода, высота)

Вспомогательные Сосна 22-21метр

(порода, высота)

Нежелательные (подлежащие рубке) Сосна, Береза

(порода)

2. В соответствии с договором купли-продажи лесных насаждений

3. Способ проведения работ (ручной, механизированный) механизированный

1.1. Способ очистки лесосеки* Укладывание порубочных остатков на волоки для дальнейшего перегнивания

4. Интенсивность рубки:

4.1.% по запасу 21%

4.2.Минимальная сомкнутость крон (полнота) 0,9

4.3.Сумма площадей поперечных сечений на высоте 1,3 м всех деревьев древостоя в пересчете на 1 га: Сосна-70 метров кубических, Береза-2 метров кубических

4.4.Объем вырубаемой древесины по породам (на 1 га), в т. ч. при прокладке технологических волоков -

5. Проектируемая технология ухода

5.1.Название с указанием вида трелюемой (транспортируемой) древесины Сосна 324,0 метров кубических, Береза 8,0 метров кубических.

5.2.Расстояние между технологическими полосами, волоками, существующими или создаваемыми (прямолинейными или непрямолинейными) без технологических полос

5.3.Ширина технологических полос, волоков без волоков

5.4.Количество и размеры погрузочных пунктов 1 погрузочная площадка 0,2га
5.5.Ширина оставляемых полос и коридоров ухода при линейной технологии (рубки ухода в молодняках)

6. Сортиментный состав вырубаемой части древостоя (по предварительной оценке) Сосна деловая 214,0 метров кубических дров 110,0 метров кубических, хворост, сучья -37 метров кубических Береза дрова 8,0 метров кубических, хворост, сучья-1 метров кубических.

7.Вывозка древесины: сроки и условия древесины одновременно с заготовкой в соответствии с договором купли-продажи лесных насаждений.


8 Учет и оценка результатов мероприятий по уходу за лесами проводится согласно Приложению 26,27 к Методическим рекомендациям по проведению государственной инвентаризации лесов, утвержденным приказом Рослесхоза от 06.05.2022 № 556 «Об утверждении Регламента организации и проведения мероприятий по государственной инвентаризации лесов центральным аппаратом Рослесхоза, территориальными органами Рослесхоза и подведомственными Рослесхозу организациями».

***в соответствии с лесохозяйственным регламентом лесничества**

Проект составил:

Старший инспектор Евтинского участкового лесничества Перчаткин А.А.
(Ф.И.О.)

Должность


(подпись)

СХЕМА

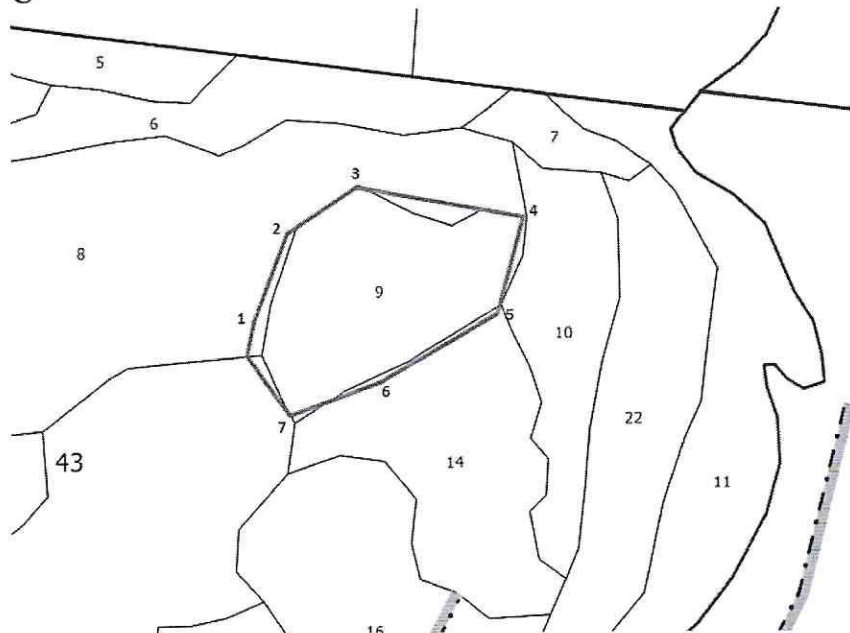
расположения лесного участка,
отведенного под мероприятие по уходу за лесами

Местоположение лесного участка:

Лесничество Беловское, участковое лесничество Чигирское,
урочище Чигирское, номер квартала 43, номера выделов 9;8;14;19,
площадь участка 5,53 га, в т.ч. внеэксплуатационная 0,38 га
вид мероприятия по уходу за лесами ПРХ

Масштаб 1:10000 (1:25 000)*

С



Условные обозначения

- граница лесного участка
- граница выдела (с нумерацией)
- привязка
- внеэксплуатационные участки (с привязкой)
- пробные площади (с привязкой)

Ю

Схему составил:

Ст.инспектор Перчаткин А.А.

(Ф.И.О., должность, подпись)

*нужное подчерк

Линии	Направление	Длина, м	Координаты узлов в СК WGS-84	
			В, широта	Л, долгота
1-2	20.8°	109	E87.18674°	N54.52826°
2-3	56.2°	99	E87.18734°	N54.52918°
3-4	100.3°	200	E87.18861°	N54.52967°
4-5	195.1°	117	E87.19165°	N54.52935°
5-6	240.2°	159	E87.19118°	N54.52833°
6-7	249.8°	114	E87.18905°	N54.52762°
7-8	324.1°	86	E87.18739°	N54.52727°
8-1	11.2°	41	E87.18661°	N54.52790°