

Утверждаю:
ВРИО Руководителя
государственного автономного учреждения
Марининский лесхоз
Иванова Е.В.
(Ф.И.О.)

(подпись)
«20» июля 2024 г.

Проект ухода за лесами
Проходная рубка (ПРХ)
(вид мероприятия по уходу за лесами)

Лесничество Марининское Участковое лесничество Таежно-Михайловское Урочище Обояновское
Квартал 75 Выдел (ы) 10 Площадь лесного участка 4,4 га
Целевое назначение лесов Защитные Категория заповедности ценные леса- нерестоохраняемые полосы
1. Характеристика лесорастительных условий лесного участка:
1.1. Тип лесорастительных условий разнотравный (РТ)
1.2. Рельеф равнинный
1.3. Гидрологические условия -
(глубокое залегание грунтовых вод, периодический или длительный застой поверхности)
1.4. Почва суглинистая и супесчаная скрыто-подзолистая
(тип, механический состав, степень увлажненности)
2. Характеристика насаждения: исходная (до рубки), проектируемая (после рубки)

Выдел**	Площадь, га**	Состав насаждения		Происхождение насаждения (естественное, искусственное)	Возраст по породам		Диаметр по породам, см		Высота по породам, м		Сомкнутость, (полнота) по породам		Запас по породам, куб.м/га		Подrost: состав, возраст, высота, количество, тыс. шт./га	
		исходный	проект		исходный	проект	исходный	проект	исходный	проект	исходный	проект	исходный	проект	исходный	проект
1	2	3	4		5	6	7	8	9	10	11	12	13	14	15	16
10	4,4	8С 2Б +ОС	8С 2Б +ОС	Естественно е	85 85 85	85 85 85	36 20 18	36 20 18	24 20 18	24 20 18	0,9 0,8		245 59 14	219 54 12	нет	нет
		8С2Б+ОС	8С2Б+ОС		85	85	32	32	23	23			318	285		

* заполняется при наличии информации

** гр. 1,2 заполняется, если участок включает несколько выделов

3. Характеристика деревьев по классам хозяйственно-биологической классификации с учетом выделения главных и второстепенных пород (для молодых деревьев обязательно даются параметры перспективных (лучших) и нежелательных по высоте).

Лучшие здоровые деревья, предпочтительно семенного происхождения, наибольшего деревьев главной породы (Сосна), имеющие полнодревесный ствол, нормальную крону нетолстыми сучьями и не мешающие росту хвойному молодняку.

(порода, высота)

Вспомогательные деревья всех пород способствующие очищению от сучьев лучших деревьев, формированию кроны и стволов, а также выполняющие почвозащитные и почвоулучшающие функции.

(порода)

Нежелательные (подлежащие вырубке) назначенные в рубку деревья под волоками и погрузочной площадью, мешающие росту и формированию кроны лучших и вспомогательных деревьев, хвойному молодняку независимо от породы, высоты и диаметра, сухостойные, поврежденные грибами болезнями и вредителями; искривленные - типа «волк», если рубка этих деревьев не приведет к образованию больших просветов.

(порода, высота)

4. Планируемые этапы и сроки проведения мероприятий по уходу за лесами 1,4 квартал 2026 г.

5. Способ проведения работ (ручной, механизированный) механизированный б/п Штиль, трактор Форест 1,4 с куном

5.1. Способ очистки лесосеки * комбинированный - разбрасывание измельченных порубочных остатков в целях улучшения десорастительных условий, укладки и оставление на перегнивание на месте рубки, на погрузочных площадках - сбором порубочных остатков в кучи и валы с последующим сжиганием их в пожаробезопасный период.

6. Интенсивность рубки:

6.1.% по запасу 10,4% основного яруса насаждений

6.2. Минимальная сомкнутость кроны (полнота) 0,8

6.3. Сумма площадей поперечных сечений на высоте 1,3 м всех деревьев древостоя в пересчете на 1 га

6.4. Объем вырубаемой древесины по породам (на 1 га), в т. ч. при прокладке технологических волоков 33 м³ / ликвидная 30 м³ (деловой 23 м³), в том числе по породам: - Сосна- 26 м³ / ликвидная 23 м³ (деловой 19 м³); Осина- 2 м³ / ликвидная 2 м³ (деловой - м³); Береза- 5 м³ / ликвидная 4 м³ (деловой 3 м³). В том числе на площади 4,4 га 146 м³ / ликвидная 130 м³, в том числе по породам: - Сосна- 113 м³ / ликвидная 101; Осина 9 м³ / ликвидная 8 м³; Береза 24 м³ / ликвидная 21 м³.

7. Проектируемая технология ухода

7.1. Название с указанием вида трелевочной (транспортируемой) древесины рекомендуется узко-пасечная технология

7.2. Расстояние между технологическими полосами, волоками, существующими или создаваемыми (прямолинейными или непрямолинейными) не прямолинейными используя естественные дороги, редины, прогалыны 30-35 м

7.3. Ширина технологических полос, волоков 3-5 м

7.4. Количество и размеры погрузочных пунктов погрузочные пункты 1 шт величиной общей площадью не более 0,2 га располагать проектируется по возможности у дорог на полянах и прогалинах

7.5. Ширина оставляемых полос и коридоров ухода при линейной технологии (рубки ухода в молодняках)

8. Суглиментный состав вырубаемой части древостоя (по предварительной оценке) _____

9. Вывозка древесины одновременно с заготовкой

10. Учет и оценка результатов мероприятий по уходу за лесами проводится согласно Приложению 26.27 к Методическим рекомендациям по проведению государственной инвентаризации лесов, утвержденным приказом Рослесхоза от 06.05.2022 № 556 «Об утверждении Регламента организации и проведения мероприятий по государственной инвентаризации лесов центральным аппаратом Рослесхоза, территориальными органами Рослесхоза и подведомственными Рослесхозу организациями

Проект составил:

ВРИО руководителя Иванова Е.В.
(должность) (ф.и.о.)

(подпись)

Согласовано:

Начальника территориального отдела по Маринскому лесничеству
Ариповский Р.В.
(ф.и.о.) (подпись)

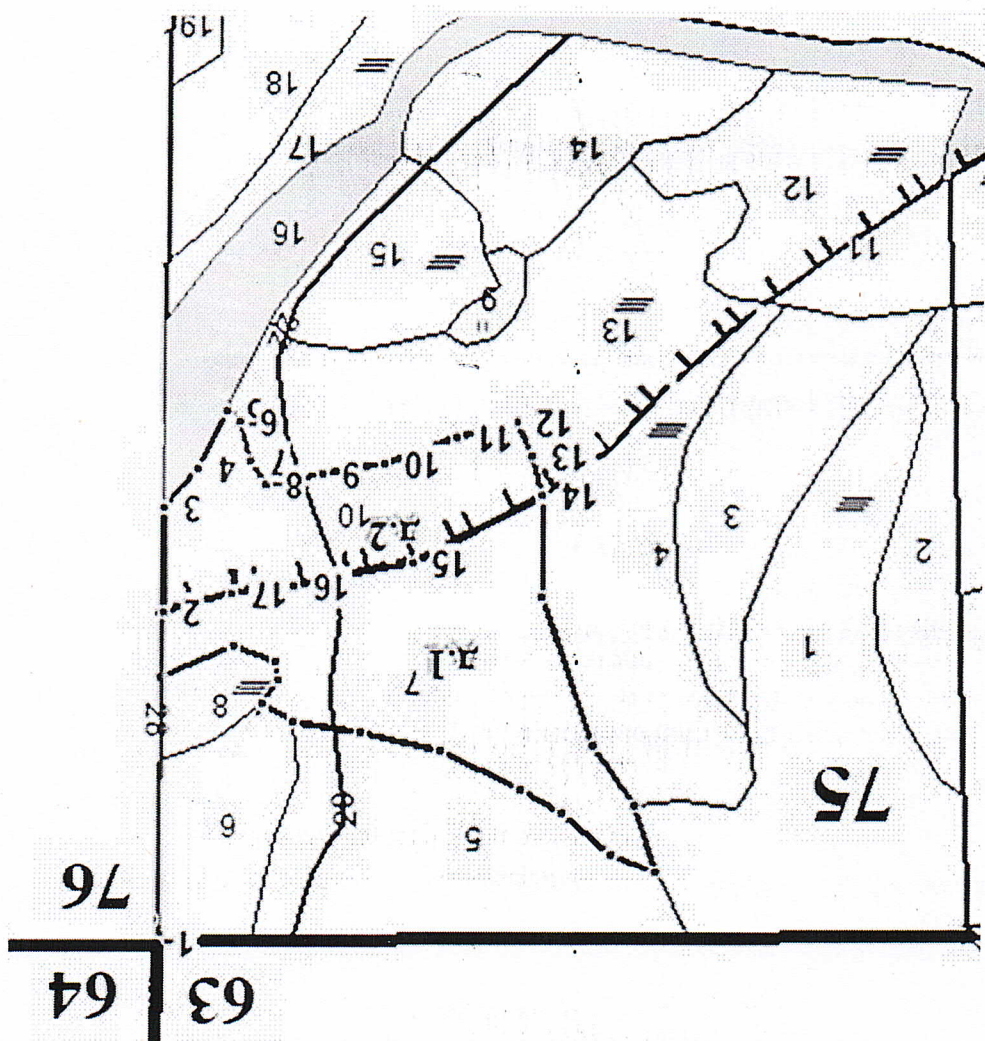
* в соответствии с лесохозяйственным регламентом лесничества

СХЕМА

расположения лесного участка,
отведенного под мероприятия по уходу за лесами

Местоположение лесного участка:

Лесничество Маринское, участок лесничества Тажно-Михайловское,
урочище Обоянское участка 4.4 га, в т.ч. не эксплуатационная га
квартал 75 выдел 10 деления 2
вид рубки ПРХ
Масштаб 1:10000 (1:25 000)*



Линии	Направление	Длина, м	Координаты узлов в WGS-84
1-2	ЮЗ:1°00'	338	87°40'11.76" 56°24'24.48"
2-3	ЮЗ:0°30'	107	87°40'11.68" 56°24'13.55"
3-4	ЮЗ:42°00'	50	87°40'11.73" 56°24'10.1"
4-5	ЮЗ:26°00'	66	87°40'9.8" 56°24'8.88"
5-6	СЗ:53°00'	19	87°40'8.16" 56°24'6.96"

6-7	СЗ:15°00'	40	87 40 7.26	56 24 7.33
7-8	СЗ:34°00'	30	87 40 6.64	56 24 8.57
8-9	ЮЗ:78°00'	59	87 40 5.65	56 24 9.37
9-10	ЮЗ:81°00'	63	87 40 2.28	56 24 8.94
10-11	ЮЗ:70°00'	78	87 39 58.67	56 24 8.59
11-12	ЮЗ:77°00'	65	87 39 54.41	56 24 7.7
12-13	СЗ:26°00'	36	87 39 50.73	56 24 7.19
13-14	СЗ:14°00'	42	87 39 49.8	56 24 8.25
14-15	СЗ:62°00'	150	87 39 49.18	56 24 9.56
15-16	СЗ:80°00'	125	87 39 56.84	56 24 11.87
16-17	СЗ:81°30'	64	87 40 4.01	56 24 12.63
17-2	СЗ:76°00'	70	87 40 7.72	56 24 12.96

Привязка в точке № 1 – квартальный столб 75/76/63/64

Схему составил: ВРИО руководителя Иванова Е.В.
(Ф.И.О., должность, подпись)