

Утверждаю:
Начальник ТО по Лейскому лесничеству
Ю.В. Дрылкова
«10» 08 2024 г.

Проект рубок ухода за лесом и выборочных санитарных рубок
Обновление (15%)
(вид рубки)

Лесничество Лейское, Участковое лесничество Лебедянское, Урочище Лебедянское Квартал - 52 Выдел 27, Площадь - 7,2 га
Целевое назначение лесов - Защитные, Категория защитности - защитные полосы вдоль ж/д и автодорог;
Тип (группа типов) леса и тип лесорастительных условий - ШТ

1. Характеристика насаждения: исходная (до рубки), проектируемая (после рубки)

Выдел*	Площадь, га*	Состав насаждения		Происхождение насаждения (естественное, искусственное)	Возраст по породам		Диаметр по породам, см		Высота по породам, м		Сомкнутость (полнота) по породам		Запас по породам, куб.м/га		Подросл: состав, возраст, высота, количество, тыс. шт./га	
		исходный	проект		исходный	проект	исходный	проект	исходный	проект	исходный	проект	исходный	проект	исходный	проект
1	2	3	4		5	6	7	8	9	10	11	12	13	14	15	16
27	7,2	5Б 3Ос 2С +Е	4Б 3Ос 3С +Е	Ест.	95 75 70		34 30 32	30 30 32	21 21 21	21 21 21	0,5 0,3	0,3	62 43 24 4	46 32 24 4		
Второй ярус		5Ос 2Б 2П 1Е	5Ос 2Б 2П 1Е	Ест.	35 35 35 35	35 35 35 35	14 14 16 14	14 14 16 14	17 16 14 11	17 16 14 11	0,3 0,3	0,3	33 15 12 4	31 14 12 4		

* гр. 1,2 заполняется, если участок включает несколько выделов

2. Характеристика деревьев по классам хозяйственно-биологической классификации с учетом выделения главных и второстепенных пород (для молодых обязательно даются параметры перспективных (лучших) и нежелательных по высоте).

Лучшие - здоровые деревья Сосны, ели и березы, имеющие полнодревесный, очищенный от сучьев прямой ствол, широкую, равномерно развитую, нормально охвоенную (облиственную) крону. 21м (порода, высота)

Вспомогательные - деревья березы, ели и сосны способствующие очищению лучших деревьев от сучьев, формированию крон и стволов, а также выполняющие почвозащитные и почвоулучшающие функции (порода)

Нежелательные (подлежащие вырубке) - сухостойные, буреломные, отмирающие, перестойные, охлестывающие, пораженные грибами болезнями и вредителями, мешающие росту второго яруса и формированию крон лучших и вспомогательных деревьев, независимо от породы, высоты и диаметра береза, осина 1 Яруса (порода, высота)

3. Планируемое время проведения рубки ухода (месяц) – 2024 г.

4. Способ проведения работ (ручной, механизированный) - Механизированный

4.1. Способ очистки лесосеки* - все порубочные остатки (в т.ч. с пазок) укладываются на волока и приминаются трактором.

5. Интенсивность рубки ухода:

5.1. в % от исходного запаса (полноты) – 15 %

5.2. Объем вырубаемой массы по породам (на 1 га) (1 яруса) в т.ч. при прокладке технологических коридоров – Береза 16 м³, в т.ч. при прокладке технолог. коридоров м³; Осина 11 м³, в т.ч. при прокладке технолог. коридоров м³; (2 Ярус) Осина 2 м³, в т.ч. при прокладке технолог. коридоров м³; Береза 1 м³ в т.ч. при прокладке технолог. коридоров м³.

6. Проектируемая технология ухода

6.1. Название с указанием вида трелемой (транспортируемой) древесины – в хлыстах

6.2. Расстояние между технологическими коридорами существующими или создаваемыми (прямолинейными или непрямолинейными) – непрямолинейные 25-30м.

6.3. Ширина технологических коридоров – 5,0 м.

6.4. Количество и размеры погрузочных пунктов – 2 погрузочная пункта, размером 30 м. на 20 м.- 0,06 га на непокрытой лесом площади.

6.5. Ширина оставляемых полос и коридоров ухода при линейной технологии (рубки ухода в молодняках) _____

7. Сортиментный состав вырубаемой части древостоя (по предварительной оценке) – Всего 216 м³., в том числе деловая 32м³. Дровяная 163 м³., хворост 21 м³.

8. Вывозка древесины - Одновременно с заготовкой

Проект составил:

(должность)

(подпись)

(расшифровка подписи) (подпись)

« ____ » ____ 20__ г.

К исполнению принял:

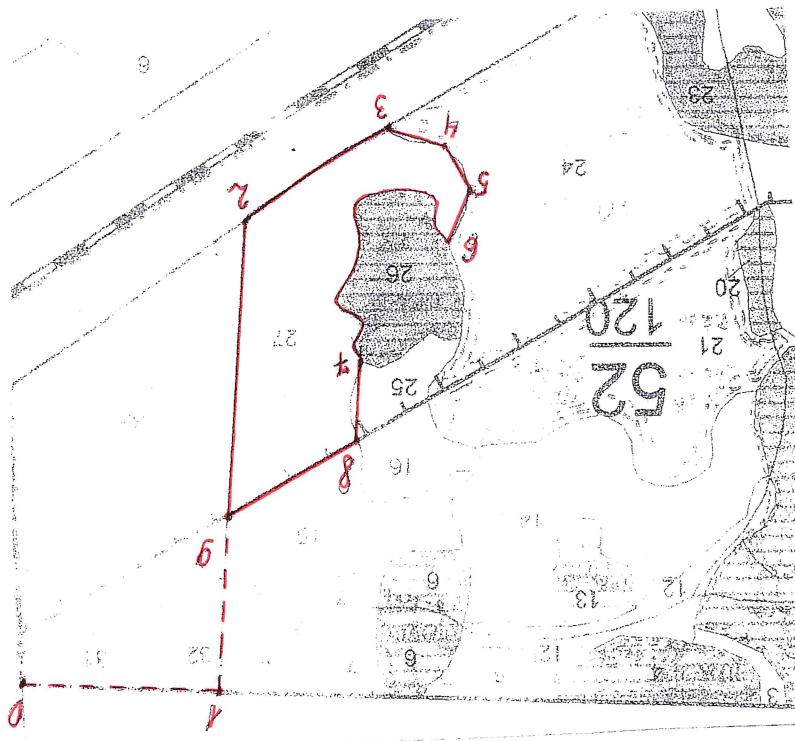
(должность)

(подпись)

(расшифровка подписи)

« 01 » 10 2024 г.

* в соответствии с лесохозяйственным регламентом лесничества



C

Условные обозначения

—	граница лесного участка	2 —	граница выдела (с нумерацией)	0-1-1-2	привязка
---	-------------------------	-----	-------------------------------	---------	----------

Условные обозначения

- граница лесного участка

- граница выдела (с нумерацией)

- привязка

$$\begin{array}{r} 2-1-1-0 \\ -2 \\ \hline \end{array}$$

Схему составил:

(Ф.И.О., должность, подпись)

*пужное получить

[illegible]