

Утверждаю:  
Начальник ТО по Яйскому лесничеству  
Ю.В. Ярылова  
« 20 » 08 (подпись)  
2024 г.

Проект рубок ухода за лесом и выборочных санитарных рубок  
Обновление (15%)  
(вид рубки)

Лесничество Яйское, Участковое лесничество Лебедянское, Урочище Лебедянское Квартал - 52 Выдел 33. Площадь – 10,5 га  
Целевое назначение лесов – Защитные, Категория защитности - Защитные полосы вдоль Ж/Д и автодорог;  
Тип (группа типов) леса и тип лесорастительных условий - ШТ

1. Характеристика насаждения: исходная (до рубки), проектируемая (после рубки)

| Выдел *     | Площадь, га * | Состав насаждения     |                       | Происхождение насаждения (естественное, искусственное) | Возраст по породам |                | Диаметр по породам, см | Высота по породам, м |                |                | Сомкнутость (полнота) по породам |        | Запас по породам, куб.м/га |                     | Подrost: состав, возраст, высота, количество, тыс. шт./га |    |
|-------------|---------------|-----------------------|-----------------------|--|--------------------|----------------|------------------------|----------------------|----------------|----------------|----------------------------------|--------|----------------------------|---------------------|---|----|
|             |               | исходный              | проект                |  | исходный           | проект         |                        |                      |                |                | исходный                         | проект |                            |                     |   |    |
| 1           | 2             | 3                     | 4                     |  | 5                  | 6              | 7                      | 8                    | 9              | 10             | 11                               | 12     | 13                         | 14                  | 15  | 16 |
| 33          | 10,5          | 60с<br>3Б<br>1Е       | 50с<br>3Б<br>2Е       | Ест.   | 75<br>75<br>70     |                | 30<br>34<br>32         | 30<br>30<br>32       | 21<br>21<br>21 | 21<br>21<br>21 | 0,4                              | 0,3    | 68<br>37<br>12             | 47<br>29<br>12      |   |    |
| Второй ярус |               | 50с<br>3Б<br>2П<br>+Е | 50с<br>3Б<br>2П<br>+Е | Ест.   | 35<br>35<br>35     | 35<br>35<br>35 | 14<br>16<br>14         | 14<br>16<br>14       | 17<br>14<br>16 | 17<br>14<br>16 | 0,3                              | 0,3    | 52<br>37<br>18<br>4        | 50<br>36<br>18<br>4 |   |    |

\* гр. 1,2 заполняется, если участок включает несколько выделов

2. Характеристика деревьев по классам хозяйственно-биологической классификации с учетом выделения главных и второстепенных пород (для молодых обязательно даются параметры перспективных (лучших) и нежелательных по высоте).
- Лучшие - здоровые деревья ели, пихты 1и 2 яруса и березы, имеющие полнодревесный, очищенный от сучьев прямой ствол, широкую, равномерно развитую, нормально охвоенную (облиственную) крону. 21м  
(порода, высота)

Вспомогательные - деревья березы, если способствующие очищению лучших деревьев от сучьев, формированию кроны и стволов, а также выполняющие почвозащитные и почвоулучшающие функции

(порода)

Нежелательные (подлежащие вырубке) - сухостойные, буреломные, отмирающие, перестойные, охлестывающие, пораженные грибными болезнями и вредителями, мешающие росту второго яруса и формированию кроны лучших и вспомогательных деревьев, независимо от породы, высоты и диаметра береза, осина 1 Яруса

(порода, высота)

3. Планируемое время проведения рубки ухода (месяц) – 2024 г.
4. Способ проведения работ (ручной, механизированный) - Механизированный
- 4.1. Способ очистки лесосеки\* - все порубочные остатки (в т.ч. с пазок) укладываются на волока и приминаются трактором.
5. Интенсивность рубки ухода:
  - 5.1. в % от исходного запаса (полноты) – 15 %
  - 5.2. Объем вырубаемой массы по породам (на 1 га) (1 яруса) в т.ч. при прокладке технологических коридоров – Береза 7,71 м<sup>3</sup>, в т.ч. при прокладке технолог. коридоров м<sup>3</sup>; Осина 22,28 м<sup>3</sup>, в т.ч. при прокладке технолог. коридоров м<sup>3</sup>; (2 Ярус) Осина 1,33 м<sup>3</sup>, в т.ч. при прокладке технолог. коридоров м<sup>3</sup>; Береза 0,47 м<sup>3</sup> в т.ч. при прокладке технолог. коридоров м<sup>3</sup>.
6. Проектируемая технология ухода
- 6.1. Название с указанием вида трелевочной (транспортируемой) древесины – в хлыстах
- 6.2. Расстояние между технологическими коридорами существующими или создаваемыми (прямолинейными или непрямолинейными) – непрямолинейные 25-30м.
- 6.3. Ширина технологических коридоров – 5,0 м.
- 6.4. Количество и размеры поперечных пунктов – 2 поперечный пункта, размером 30 м. на 20м.- 0,06 га на непокрытой лесом площади.
- 6.5. Ширина оставляемых полос и коридоров ухода при линейной технологии (рубки ухода в молодняках) \_\_\_\_\_
7. Сортиментный состав вырубаемой части древостоя (по предварительной оценке) – Всего 315 м<sup>3</sup>, в том числе деловая 40 м<sup>3</sup>. Дровяная 251 м<sup>3</sup>., хворост 24м<sup>3</sup>.
8. Вывозка древесины - Одновременно с заготовкой

Проект составил:

|       |             |       |           |       |                       |       |           |       |                       |       |   |
|-------|-------------|-------|-----------|-------|-----------------------|-------|-----------|-------|-----------------------|-------|---|
| _____ | (должность) | _____ | (подпись) | _____ | (расшифровка подписи) | _____ | (подпись) | _____ | (расшифровка подписи) | _____ | « <u>04</u> » <u>10</u> 20 <u>24</u> г. |
|-------|-------------|-------|-----------|-------|-----------------------|-------|-----------|-------|-----------------------|-------|---|

К исполнению принял:

(должность)

(подпись)

(расшифровка подписи)

\*В соответствии с лесохозяйственным регламентом лесничества

СХЕМА

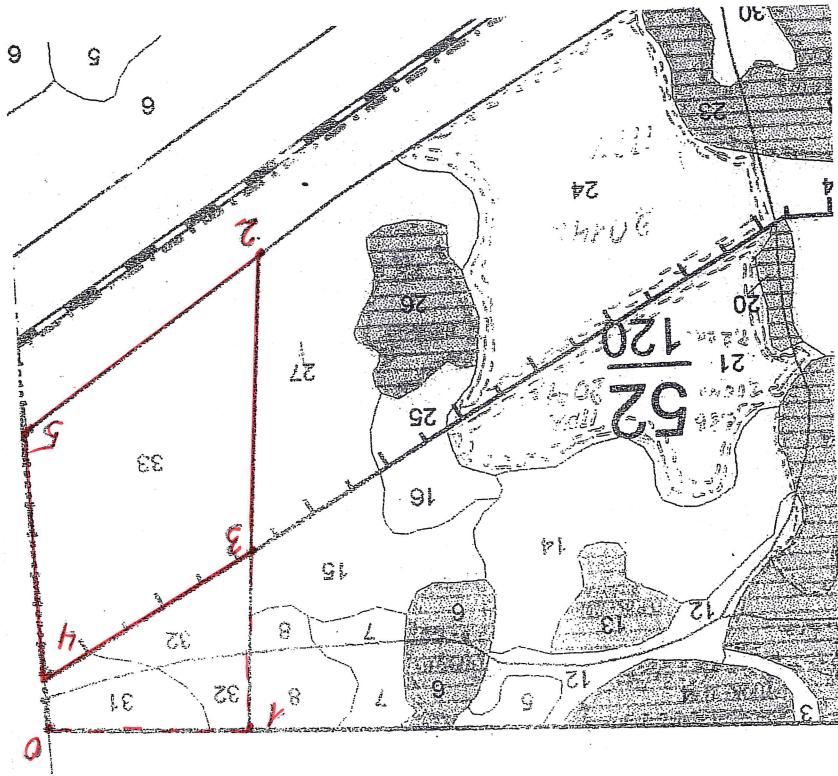
расположения лесного участка, отведенного под рубки ухода за лесом и выборочные санитарные рубки

Местоположение лесного участка:

Лесничество Яйское, участковое лесничество Лебелянское  
урочище Лебелянское, номер квартала 52, номер выдела 33,  
площадь участка 10,5 га, в т.ч. внеэксплуатационная – га

вид рубки: Обновление 15%

Масштаб 1:10000



Ю

С

- Условные обозначения
- граница лесного участка
  - граница выдела (с нумерацией)
  - привязка
- 1-2  
0-1

|             |             |                              |
|-------------|-------------|------------------------------|
| Направление | Длина, м    | Координаты узлов в СК WGS-84 |
| привязка    | В, широта   | L, долгота                   |
| 0-1         | Кв. просека | 637                          |
| 1-2         | ЮЗ-4°       | 1562                         |
| 2-3         | СВ-4°       | 400                          |
| 3-4         | СВ-59°      | 315                          |
| 4-5         | ЮВ-3°       | 335                          |
| 5-2         | ЮЗ-54°      | 385                          |
|             |             | N 56°03'40.4" E 085°55'44.7" |
|             |             | N 56°03'51.1" E 085°55'46.2" |
|             |             | N 56°03'46.6" E 085°55'30.0" |
|             |             | N 56°03'33.9" E 085°55'25.8" |

Схему составил: \_\_\_\_\_  
(Ф.И.О., должность, подпись)  
\*нужное подчеркнуть