

УТВЕРЖДАЮ:

Должность: начальник
территориального отдела
по Беловскому лесничеству

(подпись)

Ф.И.О. О.М. Зуева

Дата 30.10.2023

Акт

лесопатологического обследования № 24

лесных насаждений Беловское (лесничество)

Кемеровская область - КУЗБАСС

(субъект Российской Федерации)

Способ лесопатологического обследования: 1. Визуальный

2. Инструментальный

Место проведения

Участковое лесничество	Урочище (дача)	Квартал	Выдел	Площадь выдела, га	Лесопатологический выдел	Площадь лесопатологического выдела
Каралдинское	Каралдинское	36	14	14,7	1	12,1
					2	2,6

Лесопатологическое обследование проведено на общей площади 14,7 га.

Кадастровый номер участка: _____

(для участков, представленных в постоянное (бессрочное) пользование, аренду)

Документ о праве пользования: _____

(тип документа о праве пользования, дата, номер, вид разрешенного использования лесов)

1. Визуальное (рекогносцировочное) лесопатологическое обследование (раздел включает в акт, в случае проведения лесопатологического обследования визуальным способом).

Наземное

Дистанционное

1.1. На площади 14,7 га фактическая таксационная характеристика лесного насаждения соответствует (не соответствует) таксационному описанию (нужное подчеркнуть). Причины несоответствия отсутствуют

Ведомость участков с выявленными несоответствиями приведена в приложении 1 к настоящему Акту.

1.2. Лесные насаждения с нарушенной и утраченной устойчивостью выявлены на площади 14,7 га:

Участковое лесничество	Урочище (дача)	Квартал	Выдел	Площадь (га) насаждений		Причины ослабления, повреждения
				С нарушенной устойчивостью	С утраченной устойчивостью	
1	2	3	4	5	6	8
Каралдинское	Каралдинское	36	14	14,7	-	531,374,822,350 358
Итого				14,7	-	531,374,822,350 358

Состояние обследованных лесных насаждений приведено в приложениях 1.1 – 1.4 к Акту в зависимости от метода проведения ЛПО.

1.3. В обследованных лесных участках прогнозируется:

Прогноз	Площадь, га
1	2
Ослабление лесных насаждений	
Усыхание лесных насаждений различной степени	2,6
Развитие очагов вредных организмов	12,1

1.4. Обнаружено загрязнение лесного участка отходами и выбросами: **промышленными**
Бытовыми

Вид загрязнения	Размеры загрязнения			Объем, кбм	Площадь загрязнения, га
	длина, м	ширина, м	высота, м		
1	2	3	4	5	6

ЗАКЛЮЧЕНИЕ

На обследуемых лесных участках, на площади 12,1 га. прогнозируется очаг стволовых вредителей. Под действием климатических факторов на площади 2,6 га произошел вывал деревьев, насаждение усыхает. Санитарное состояние ухудшается за счет болезней леса.

Средняя категория состояния составляет:

Кв.36 в.14 л.в. 1 – 2,95 – сильно ослабленное
л.в. 2 – 4,28 – усыхающие

Участковое лесничество	Урочище (дача)	Квартал	Выдел	Площадь выдела, га	Лесопатологический выдел	Площадь лесопатологического выдела, га	Вид мероприятия	Рекомендуемый срок проведения мероприятия
1	2	3	4	5	6	7	8	9
Каралдинское	Каралдинское	36	14	14,7	1	12,1	ЛПО инструментальным способом	2024-2025
					2	2,6		2024-2025
Итого:				14,7		14,7		


Дата проведения обследования: 19.09.2023.

Дата составления документа: 17.10.2023.

Исполнитель работ по проведению лесопатологического обследования: Осинный Николай Николаевич.

Организация: ООО ПТК «Сиблеспром».

Должность: лесник.

Подпись: 

Телефон: 8-951-586-91-12

Временная пробная площадь

1.1 Субъект Российской Федерации	Кемеровская область - Кузбасс				
Лесничество	Беловское				
Участковое лесничество	Каралдинское				
Урочище (дача)	Каралдинское				
Квартал	36	Выдел	14	Площадь выдела, га	14,7
Лесопатологический выдел					1
Площадь лесопатологического выдела					12,1

1.2 Метод перече́та:

сплошной, ленты пере́чета, круговые площадки постоянного радиуса, реласкопические площадки (нужное подчеркнуть).

Количество лент/площадок	1	шт.
Размеры площадок (длина x ширину/радиус)	970x10	м.
Размер временной пробной площади	0,97	га.

1.3 Фактическая таксационная характеристика насаждения:

Состав	3П2П3Б2Ос	Возраст	95	лет
тип леса	КР	полнота	0,4	
Бонитет	2	запас на га.	140	кбм возобновление

1.4 Номер очага вредных организмов

Тип очага вредных организмов: эпизодический, хронический (нужное подчеркнуть)

Фаза развития очага вредных организмов: начальная, нарастания численности, собственно вспышка, кризис (нужное подчеркнуть)

1.5 Причина ослабления, повреждение насаждения и время:

полиграф белопихтовый (уссурийский), рак ржавчинный пихты, буреломы прошлых лет, гнили ствольные трутовик осиновый (трутовик ложный осиновый)

Состояние насаждения: сильно ослабленные

Средневзвешенная категория состояния насаждения

2,95

1.6 Назначенные мероприятия:

ЛПО инструментальным способом

Исполнитель работ по проведению лесопатологического обследования:

Фамилия, имя и отчество (при наличии)

Осинный Н.Н.

Подпись



Дата составления документа

17.10.2023

Ступени толщины, см	Количество деревьев по категориям состояния, шт																Всего	
	1		2		3		4		5		5 (а, б, в)			5 (г, д, е)			шт./куб.м	в том числе подлежит рубке, %
	Н	З	Н	З	Н	З	Н	З	Н	З	Н	З	О	Н	З	О		
1	2	3	4	5	6	7	8	9	10	11	12	13	14	15	16	17	18	19
8	0	0	0	0	0	0	0	0	0	0	0	0	0	0	0	0	0	0
12	0	0	0	0	0	0	0	0	0	0	0	0	0	0	0	0	0	0
16	4	0	0	0	0	0	0	0	0	0	0	0	0	0	0	0	4	0,7
20	4	0	9	0	0	0	0	0	0	0	0	0	0	0	0	2	15	4,5
24	11	0	10	0	0	0	0	0	0	0	0	0	0	0	0	5	26	13
28	4	0	16	0	0	0	0	0	0	0	0	0	0	0	0	7	27	19
32	8	0	6	0	0	0	0	0	0	0	0	0	0	3	0	4	21	20
36	3	0	7	0	0	1	0	0	0	0	0	0	0	10	0	8	29	34
40	6	0	8	0	0	0	0	0	0	0	0	0	0	7	0	0	21	26
44	3	0	2	0	0	0	0	0	0	0	0	0	0	4	0	0	9	14
48	0	0	1	0	0	0	0	0	0	0	0	0	0	2	0	0	3	5,6
52	0	0	0	0	0	0	0	0	0	0	0	0	0	0	0	0	0	0
56	0	0	0	0	0	0	0	0	0	0	0	0	0	0	0	0	0	0
60	0	0	0	0	0	0	0	0	0	0	0	0	0	0	0	0	0	0
64	0	0	0	0	0	0	0	0	0	0	0	0	0	0	0	0	0	0
68	0	0	0	0	0	0	0	0	0	0	0	0	0	0	0	0	0	0
72	0	0	0	0	0	0	0	0	0	0	0	0	0	0	0	0	0	0
76	0	0	0	0	0	0	0	0	0	0	0	0	0	0	0	0	0	0
80	0	0	0	0	0	0	0	0	0	0	0	0	0	0	0	0	0	0
Итого, шт.	43	0	59	0	0	1	0	0	0	0	0	0	0	26	0	26	155	
Итого, куб.м	33,9	0,0	47,5	0,0	0,0	1,3	0,0	0,0	0,0	0,0	0,0	0,0	0,0	31,3	0,0	22,7	136,8	
Итого, % от запаса по породе	25	0	35	0	0	1	0	0	0	0	0	0	0	23	0	17	100,0	

Условные обозначения:

Н - не заселено (не поражено, не повреждено)

З - заселено стволовыми вредителями (поражено болезнями, повреждено огнем)

О - отработано вредителями

Ведомость перече́та дере́вьев

(для сплошного, ленточного и перече́та на круговых площадках постоянного радиуса)

порода

Пихта

СКС

2,72

Ступени толщины, см	Количество деревьев по категориям состояния, шт																Всего	
	1		2		3		4		5		5 (а, б, в)			5 (г, д, е)			шт./куб.м	в том числе подлежит рубке, %
	Н	З	Н	З	Н	З	Н	З	Н	З	Н	З	О	Н	З	О		
1	2	3	4	5	6	7	8	9	10	11	12	13	14	15	16	17	18	19
8																	0	0
12																	0	0
16	4																4	0,7
20	4		9													2	15	4,5
24	11		10													5	26	13
28	4		14													7	25	18
32	7		3													4	14	14
36	2		3			1										8	14	18
40																	0	0
44																	0	0
48																	0	0
52																	0	0
56																	0	0
60																	0	0
64																	0	0
68																	0	0
72																	0	0
76																	0	0
80																	0	0
Итого, шт.	32	0	39	0	0	1	0	0	0	0	0	0	0	0	0	26	98,0	
Итого, куб.м	19,9	0,0	24,9	0,0	0,0	1,3	0,0	0,0	0,0	0,0	0,0	0,0	0,0	0,0	0,0	22,7	68,8	
Итого, % от запаса по породе	29	0	36	0	0	2	0	0	0	0	0	0	0	0	0	33	100,0	

Причины назначения в рубку деревьев категорий состояния:

1

2

3

4

Ведомость перече́та дере́вьев

(для сплошного, ленточного и перече́та на круговых площадках постоянного радиуса)

порода

Осина

СКС

4,15

Ступени толщины, см	Количество деревьев по категориям состояния, шт																Всего	
	1		2		3		4		5		5 (а, б, в)			5 (г, д, е)			шт./куб.м	в том числе подлежит рубке, %
	Н	З	Н	З	Н	З	Н	З	Н	З	Н	З	О	Н	З	О		
1	2	3	4	5	6	7	8	9	10	11	12	13	14	15	16	17	18	19
8																	0	0
12																	0	0
16																	0	0
20																	0	0
24																	0	0
28			2														2	1,1
32			3											2			5	4,07
36			4											7			11	11,3
40														3			3	3,82
44														2			2	3,07
48														2			2	3,69
52																	0	0
56																	0	0
60																	0	0
64																	0	0
68																	0	0
72																	0	0
76																	0	0
80																	0	0
Итого, шт.	0	0	9	0	0	0	0	0	0	0	0	0	0	0	16	0	0	25,0
Итого, куб.м	0,0	0,0	7,7	0,0	0,0	0,0	0,0	0,0	0,0	0,0	0,0	0,0	0,0	0,0	19,4	0,0	0,0	27,1
Итого, % от запаса по породе	0	0	28	0	0	0	0	0	0	0	0	0	0	0	72	0	0	100,0

Причины назначения в рубку деревьев категорий состояния:

1

2

3

4

Ведомость перече́та дере́вьев

(для сплошного, ленточного и перече́та на круговых площадках постоянного радиуса)

порода

Береза

СКС

2,53

Ступени толщины, см	Количество деревьев по категориям состояния, шт																Всего		
	1		2		3		4		5		5 (а, б, в)			5 (г, д, е)			шт./куб.м	в том числе подлежит рубке, %	
	Н	З	Н	З	Н	З	Н	З	Н	З	Н	З	О	Н	З	О			
1	2	3	4	5	6	7	8	9	10	11	12	13	14	15	16	17	18	19	
8																	0	0	
12																	0	0	
16																	0	0	
20																	0	0	
24																	0	0	
28																	0	0	
32	1													1			2	1,6	
36	1													3			4	4	
40	6		8											4			18	23	
44	3		2											2			7	11	
48			1														1	1,9	
52																	0	0	
56																	0	0	
60																	0	0	
64																	0	0	
68																	0	0	
72																	0	0	
76																	0	0	
80																	0	0	
Итого, шт.	11	0	11	0	0	0	0	0	0	0	0	0	0	0	10	0	0	32,0	
Итого, куб.м	14,0	0,0	15,0	0,0	0,0	0,0	0,0	0,0	0,0	0,0	0,0	0,0	0,0	0,0	11,9	0,0	0,0	40,9	
Итого, % от запаса по породе	34	0	37	0	0	0	0	0	0	0	0	0	0	0	29	0	0	100,0	

Причины назначения в рубку деревьев категорий состояния:

1
2
3
4

Приложение 1.1
к акту лесопатологического обследования
утвержденному Приказом Минприроды России от 09.11.2020 № 910

Результаты проведения лесопатологического обследования лесных насаждений за сентябрь 2023 г.

Субъект Российской Федерации
Участковое лесничество

Кемеровская область
Каралдинское

Лесничество
Урочище (лесная дача)

Беловское
Каралдинское

1	2	3	4	5	6	7	8	Таксационная характеристика лесного насаждения									18	Распределение деревьев по категориям состояния, % от запаса										33	34	Назначенные мероприятия							
								9	10	11	12	13	14	15	16	17		без признаков ослабления		ослабленные		сильно ослабленные		усыхающие		27	28			29	30	31	32	Причина ослабления, повреждения	Подлежит рубке, % от запаса	вид	площадь, га
																		Н	Р	Н	Р	Н	Р	Н	Р												
36	14	14,7	Э			2	2,6	3	П	95	23	32	КР	0,4	2	140,0		6,0		11,0		8,0					3,0			3,0		70,0	531,374,822		ЛПО инст спос	2,6	
								2	П	65	17	22						11,0		22,0									7,0	60,0	350,822						
								3	Б	95	25	40																		3,0	90,0	350,358,822					
								2	Ос	70	24	36																		3,0							
Итого:								10										6,0		12,0		5,0				1,0			4,0		72,0	531,374,822, 350 358					

Условные обозначения:

Н - деревья не подлежат рубке

Р - деревья подлежат рубке

Исполнитель работ по проведению лесопатологического обследования:

Фамилия, имя и отчество (при наличии)

Осинный Н.Н.

подпись

Дата составления документа

17.10.2023



Ступени толщины, см	Количество деревьев по категориям состояния, шт																Всего	
	1		2		3		4		5		5 (а, б, в)			5 (г, д, е)			шт./куб.м	в том числе подлежит рубке, %
	Н	З	Н	З	Н	З	Н	З	Н	З	Н	З	О	Н	З	О		
1	2	3	4	5	6	7	8	9	10	11	12	13	14	15	16	17	18	19
8	0	0	0	0	0	0	0	0	0	0	0	0	0	0	0	0	0	0
12	0	0	0	0	0	0	0	0	0	0	0	0	0	0	0	0	0	0
16	4	0	0	0	0	0	0	0	0	0	0	0	0	0	0	0	4	0,7
20	4	0	4	0	0	0	0	0	0	0	0	0	0	0	0	2	10	3
24	11	0	5	0	0	5	0	0	0	0	0	0	0	0	0	5	26	13
28	5	0	15	0	0	0	0	0	0	0	0	0	0	2	0	17	39	28
32	2	0	5	0	0	0	0	0	0	0	0	0	0	14	0	18	39	35
36	3	0	7	0	3	4	0	0	0	2	0	0	0	35	0	21	75	85
40	4	0	8	0	0	2	0	0	0	0	0	0	0	30	0	17	61	84
44	1	0	2	0	0	2	0	0	0	1	0	0	0	19	0	15	40	70
48	0	0	2	0	0	0	0	0	0	0	0	0	0	10	0	4	16	32
52	0	0	1	0	0	0	0	0	0	0	0	0	0	3	0	1	5	12
56	0	0	0	0	0	0	0	0	0	0	0	0	0	0	0	0	0	0
60	0	0	0	0	0	0	0	0	0	0	0	0	0	0	0	0	0	0
64	0	0	0	0	0	0	0	0	0	0	0	0	0	0	0	0	0	0
68	0	0	0	0	0	0	0	0	0	0	0	0	0	0	0	0	0	0
72	0	0	0	0	0	0	0	0	0	0	0	0	0	0	0	0	0	0
76	0	0	0	0	0	0	0	0	0	0	0	0	0	0	0	0	0	0
80	0	0	0	0	0	0	0	0	0	0	0	0	0	0	0	0	0	0
Итого, шт.	34	0	49	0	3	13	0	0	0	3	0	0	0	113	0	100	315	
Итого, куб.м	22,1	0,0	45,9	0,0	3,1	15,1	0,0	0,0	0,0	4,7	0,0	0,0	0,0	140,6	0,0	132,0	363,4	
Итого, % от запаса по породе	6	0	12	0	1	4	0	0	0	1	0	0	0	39	0	37	100,0	

Условные обозначения:

Н - не заселено (не поражено, не повреждено)

З - заселено стволовыми вредителями (поражено болезнями, повреждено огнем)

О - отработано вредителями

Ведомость перечета деревьев

(для сплошного, ленточного и перечета на круговых площадках постоянного радиуса)

порода

Пихта

СКС

4,28

Ступени толщины, см	Количество деревьев по категориям состояния, шт																Всего	
	1		2		3		4		5		5 (а, б, в)			5 (г, д, е)			шт./куб.м	в том числе подлежит рубке, %
	Н	З	Н	З	Н	З	Н	З	Н	З	Н	З	О	Н	З	О		
1	2	3	4	5	6	7	8	9	10	11	12	13	14	15	16	17	18	19
8																	0	0
12																	0	0
16	4																4	0,68
20	4		4													2	10	3
24	11		5			5										5	26	13
28	4		14													17	35	25,6
32			3													18	21	21
36			2			4				2						21	29	38
40						2										17	19	31,4
44						2				1						15	18	36,5
48																4	4	9,64
52																1	1	2,83
56																	0	0
60																	0	0
64																	0	0
68																	0	0
72																	0	0
76																	0	0
80																	0	0
Итого, шт.	23	0	28	0	0	13	0	0	0	3	0	0	0	0	0	100	167,0	
Итого, куб.м	10,3	0,0	19,5	0,0	0,0	15,1	0,0	0,0	0,0	4,7	0,0	0,0	0,0	0,0	0,0	132,0	181,6	
Итого, % от запаса по породе	6	0	11	0	0	8	0	0	0	3	0	0	0	0	0	73	100,0	

Причины назначения в рубку деревьев категорий состояния:

1

2

3

4

Ведомость перече́та дере́вьев

(для сплошного, ленточного и перече́та на круговых площадках постоянного радиуса)

порода

Осина

СКС

4,83

Ступени толщины, см	Количество деревьев по категориям состояния, шт																Всего		
	1		2		3		4		5		5 (а, б, в)			5 (г, д, е)			шт./куб.м	в том числе подлежит рубке, %	
	Н	З	Н	З	Н	З	Н	З	Н	З	Н	З	О	Н	З	О			
1	2	3	4	5	6	7	8	9	10	11	12	13	14	15	16	17	18	19	
8																	0	0	
12																	0	0	
16																	0	0	
20																	0	0	
24																	0	0	
28																	0	0	
32															10		10	8,14	
36			2		3										27		32	33	
40															13		13	16,5	
44															5		5	7,68	
48															4		4	7,38	
52																	0	0	
56																	0	0	
60																	0	0	
64																	0	0	
68																	0	0	
72																	0	0	
76																	0	0	
80																	0	0	
Итого, шт.	0	0	2	0	3	0	0	0	0	0	0	0	0	0	59	0	0	64,0	
Итого, куб.м	0,0	0,0	2,1	0,0	3,1	0,0	0,0	0,0	0,0	0,0	0,0	0,0	0,0	0,0	67,6	0,0	0,0	72,7	
Итого, % от запаса по породе	0	0	3	0	4	0	0	0	0	0	0	0	0	0	93	0	0	100	

Причины назначения в рубку деревьев категорий состояния:

1

2

3

4

Ведомость перече́та дере́вьев

(для сплошного, ленточного и перече́та на круговых площадках постоянного радиуса)
 порода Береза СКС

3,9

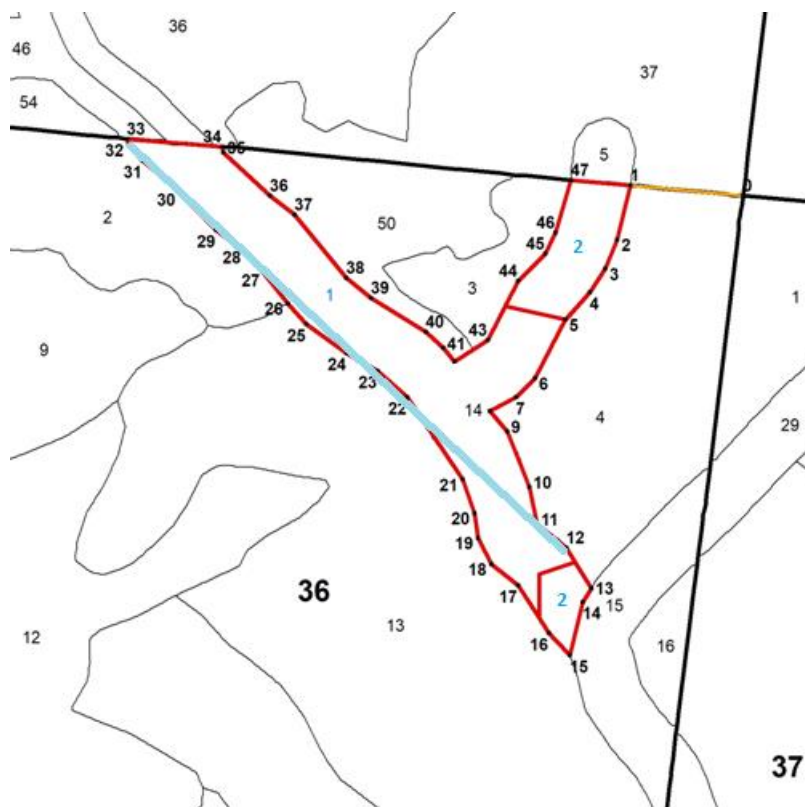
Ступени толщины, см	Количество деревьев по категориям состояния, шт																Всего	
	1		2		3		4		5		5 (а, б, в)			5 (г, д, е)			шт./куб.м	в том числе подлежит рубке, %
	Н	З	Н	З	Н	З	Н	З	Н	З	Н	З	О	Н	З	О		
1	2	3	4	5	6	7	8	9	10	11	12	13	14	15	16	17	18	19
8																	0	0
12																	0	0
16																	0	0
20																	0	0
24																	0	0
28	1		1											2			4	2,4
32	2		2											4			8	6,2
36	3		3											8			14	14
40	4		8											17			29	37
44	1		2											14			17	26
48			2											6			8	15
52			1											3			4	8,8
56																	0	0
60																	0	0
64																	0	0
68																	0	0
72																	0	0
76																	0	0
80																	0	0
Итого, шт.	11	0	19	0	0	0	0	0	0	0	0	0	0	54	0	0	84,0	
Итого, куб.м	11,8	0,0	24,3	0,0	0,0	0,0	0,0	0,0	0,0	0,0	0,0	0,0	0,0	73,1	0,0	0,0	109,1	
Итого, % от запаса по породе	11	0	22	0	0	0	0	0	0	0	0	0	0	67	0	0	100,0	

Причины назначения в рубку деревьев категорий состояния:

1
2
3
4

Абрис участка

М 1:10000



Условные обозначения:

- обследуемый участок ($S=14,7$ га; $S_1=12,1$ га; $S_2=2,6$ га);
- ход привязки от 0 до 1
- ВПП

№ квартала	№ выдела	№ лесопатологического выдела	Размеры ленты (круговой площадки) перечета					Координаты начала, конца и поворотных точек лент перечета/центро в круговых площадок перечета	
			№ ленты (площадки)	Длина, м	Ширина, м	Радиус, м	Площадь, га		
36	14	1	1	970	10	-	0,97	87° 24' 24,140"	54° 23' 51,578"
								87° 23' 44,286"	54° 24' 13,161"
36	14	2	1	-	-	-	2,6	87° 24' 28,978"	54° 24' 7,976"

Пространственное размещение лесопатологических выделов

Номера точек	Координаты		Длина, м
	X	Y	
0-1	87° 24' 40,519"	54° 24' 10,285"	186
1-2	87° 24' 30,204"	54° 24' 10,863"	91
2-3	87° 24' 28,978"	54° 24' 7,976"	51
3-4	87° 24' 27,886"	54° 24' 6,431"	46
4-5	87° 24' 26,448"	54° 24' 5,180"	60
5-6	87° 24' 24,181"	54° 24' 3,728"	108
6-7	87° 24' 21,361"	54° 24' 0,615"	43
7-8	87° 24' 19,642"	54° 23' 59,627"	49
8-9	87° 24' 17,233"	54° 23' 58,877"	43
9-10	87° 24' 18,804"	54° 23' 57,788"	98

10-11	87° 24' 20,812"	54° 23' 54,829"	62
11-12	87° 24' 21,496"	54° 23' 52,860"	61
12-13	87° 24' 24,140"	54° 23' 51,578"	78
13-14	87° 24' 26,409"	54° 23' 49,419"	26
14-15	87° 24' 25,616"	54° 23' 48,678"	89
15-16	87° 24' 24,404"	54° 23' 45,856"	49
16-17	87° 24' 22,520"	54° 23' 47,041"	93
17-18	87° 24' 19,723"	54° 23' 49,597"	56
18-19	87° 24' 17,286"	54° 23' 50,736"	48
19-20	87° 24' 16,091"	54° 23' 52,130"	41
20-21	87° 24' 15,747"	54° 23' 53,447"	58
21-22	87° 24' 14,708"	54° 23' 55,248"	163
22-23	87° 24' 9,660"	54° 23' 59,660"	64
23-24	87° 24' 6,978"	54° 24' 1,055"	58
24-25	87° 24' 4,155"	54° 24' 2,011"	82
25-26	87° 24' 0,477"	54° 24' 3,580"	45
26-27	87° 23' 58,801"	54° 24' 4,684"	72
27-28	87° 23' 56,304"	54° 24' 6,509"	37
28-29	87° 23' 54,968"	54° 24' 7,427"	61
29-30	87° 23' 52,259"	54° 24' 8,612"	95
30-31	87° 23' 48,605"	54° 24' 10,831"	71
31-32	87° 23' 45,575"	54° 24' 12,337"	34
32-33	87° 23' 44,286"	54° 24' 13,161"	10
33-34	87° 23' 44,141"	54° 24' 13,490"	157
34-35	87° 23' 52,833"	54° 24' 13,045"	9
35-36	87° 23' 52,935"	54° 24' 12,742"	104
36-37	87° 23' 57,197"	54° 24' 10,435"	51
37-38	87° 23' 59,440"	54° 24' 9,402"	134
38-39	87° 24' 4,127"	54° 24' 6,023"	52
39-40	87° 24' 6,405"	54° 24' 4,942"	106
40-41	87° 24' 11,397"	54° 24' 3,123"	39
41-42	87° 24' 12,979"	54° 24' 2,261"	29
42-43	87° 24' 14,031"	54° 24' 1,530"	65
43-44	87° 24' 17,071"	54° 24' 2,661"	109
44-45	87° 24' 19,879"	54° 24' 5,818"	63
45-46	87° 24' 22,355"	54° 24' 7,260"	38
46-47	87° 24' 23,328"	54° 24' 8,379"	90
47-1	87° 24' 24,779"	54° 24' 11,167"	98

Исполнитель работ по проведению лесопатологического обследования:

Ф.И.О.

Осинный Н.Н.

Подпись



Дата составления документа

17.10.2023

Телефон

8-951-586-91-12