

УТВЕРЖДАЮ:
Должность: начальник
территориального отдела
по Беловскому лесничеству


(подпись)

Ф.И.О. О.М. Зуева

Дата 03.11.2023

Акт

лесопатологического обследования № 33

лесных насаждений Беловское (лесничество)
Кемеровская область - КУЗБАСС
(субъект Российской Федерации)

Способ лесопатологического обследования: 1. Визуальный
2. Инструментальный

Место проведения

| Участковое лесничество | Урочище (дача) | Квартал | Выдел | Площадь выдела, га | Лесопатологический выдел | Площадь лесопатологического выдела |
|------------------------|----------------|---------|-------|--------------------|--------------------------|------------------------------------|
| Каралдинское | Каралдинское | 37 | 19 | 34,3 | 1 | 19,0 |
| | | | | | 2 | 15,3 |

Лесопатологическое обследование проведено на общей площади 34,3 га.

Кадастровый номер участка: _____
(для участков, представленных в постоянное (бессрочное) пользование, аренду)

Документ о праве пользования: _____
(тип документа о праве пользования, дата, номер, вид разрешенного использования лесов)

1. Визуальное (рекогносцировочное) лесопатологическое обследование (раздел включает в акт, в случае проведения лесопатологического обследования визуальным способом).

Наземное

Дистанционное

1.1. На площади 34,3 га фактическая таксационная характеристика лесного насаждения соответствует (не соответствует) таксационному описанию (нужное подчеркнуть). Причины несоответствия отсутствуют

Ведомость участков с выявленными несоответствиями приведена в приложении 1 к настоящему Акту.

1.2. Лесные насаждения с нарушенной и утраченной устойчивостью выявлены на площади 34,3 га:

| Участковое лесничество | Урочище (дача) | Квартал | Выдел | Площадь (га) насаждений | | Причины ослабления, повреждения |
|------------------------|----------------|---------|-------|----------------------------|----------------------------|---------------------------------|
| | | | | С нарушенной устойчивостью | С утраченной устойчивостью | |
| 1 | 2 | 3 | 4 | 5 | 6 | 8 |
| Каралдинское | Каралдинское | 37 | 19 | 19 | 15,3 | 822, 350, 358 |
| Итого | | | | 34,3 | 15,3 | 822, 350, 358 |

Состояние обследованных лесных насаждений приведено в приложениях 1.1 – 1.4 к Акту в зависимости от метода проведения ЛПО.

1.3. В обследованных лесных участках прогнозируется:

| Прогноз | Площадь, га |
|--|-------------|
| 1 | 2 |
| Ослабление лесных насаждений | |
| Усыхание лесных насаждений различной степени | |
| Развитие очагов вредных организмов | 19,0 |

1.4. Обнаружено загрязнение лесного участка отходами и выбросами: **промышленными**
Бытовыми

| Вид загрязнения | Размеры загрязнения | | | Объем, кубм | Площадь загрязнения, га |
|-----------------|---------------------|-----------|-----------|-------------|-------------------------|
| | длина, м | ширина, м | высота, м | | |
| 1 | 2 | 3 | 4 | 5 | 6 |
| | | | | | |
| | | | | | |

ЗАКЛЮЧЕНИЕ

На обследуемых лесных участках, на площади 19,0 га. действует очаг стволовых гнилей. Под действием климатических факторов на площади 15,3 га произошел вывал, насаждение погибшее. Средняя категория состояния составляет:

Кв.37 в. 19 л.в. 1 – 2,4 – ослабленное
л.в. 2 – 4,83 - погибшие

| Участковое лесничество | Урочище (дача) | Квартал | Выдел | Площадь выдела, га | Лесопатологический выдел | Площадь лесопатологического выдела, га | Вид мероприятия | Рекомендуемый срок проведения мероприятия |
|------------------------|----------------|---------|-------|--------------------|--------------------------|--|-------------------------------|---|
| 1 | 2 | 3 | 4 | 5 | 6 | 7 | 8 | 9 |
| Каралдинское | Каралдинское | 37 | 19 | 34,3 | 1 | 19,0 | | |
| | | | | | 2 | 15,3 | ЛПО инструментальным способом | 2024-2025 |
| Итого: | | | | 34,3 | | 34,3 | | |

Дата проведения обследования: 25.09.2023.

Дата составления документа: 23.10.2023.

Исполнитель работ по проведению лесопатологического обследования: Осинный Николай Николаевич.

Организация: ООО ПТК «Сиблеспром».

Должность: лесник. Подпись:  Телефон: 8-951-586-91-12

Приложение 1.1
к акту лесопатологического обследования
утвержденному Приказом Минприроды России от 09.11.2020 № 910

Результаты проведения лесопатологического обследования лесных насаждений за сентябрь 2023 г.

Субъект Российской Федерации
Участковое лесничество

Кемеровская область
Каралдинское

Лесничество
Урочище (лесная дача)

Беловское
Каралдинское

| 1 | 2 | 3 | 4 | 5 | 6 | 7 | 8 | Таксационная характеристика лесного насаждения | | | | | | | | | 18 | Распределение деревьев по категориям состояния, % от запаса | | | | | | | | | | 33 | 34 | Назначенные мероприятия | | | | | | |
|--------|----|------|---|---|---|---|------|--|----|----|----|----|----|-----|----|-------|------|---|------|-------------|-----|--------------------|---|-----------|---|----|----|-----|----|-------------------------|--------------------|----|--------------------|----|----|--|
| | | | | | | | | 9 | 10 | 11 | 12 | 13 | 14 | 15 | 16 | 17 | | без признаков ослабления | | ослабленные | | сильно ослабленные | | усыхающие | | 27 | 28 | | | 29 | 30 | 31 | 32 | 35 | 36 | |
| | | | | | | | | | | | | | | | | | | Н | Р | Н | Р | Н | Р | Н | Р | | | | | | | | | | | |
| 37 | 19 | 34,3 | Э | | | 1 | 19,0 | 8 | Ос | 75 | 24 | 32 | ШТ | 0,4 | 2 | 150,0 | 113 | | | 72 | | 5 | | | | | | | | 3 | | 20 | 350,358,821 822 | | | |
| | | | | | | | | 2 | Б | 85 | 25 | 40 | | | | | 21 | 100 | | | | | | | | | | | | | | | | | | |
| Итого: | | | | | | | | 10 | | | | | | | | 134 | 20,0 | | 57,6 | | 4,0 | | | | | | | 2,4 | | 16,0 | 350,358,821 822 | | | | | |

Условные обозначения:

Н - деревья не подлежат рубке

Р - деревья подлежат рубке

Исполнитель работ по проведению лесопатологического обследования:

Фамилия, имя и отчество (при наличии)

Осинный Н.Н.

подпись

Дата составления документа

23.10.2023



Временная пробная площадь

| | | | | | |
|------------------------------------|-------------------------------|-------|----|--------------------|------|
| 1.1 Субъект Российской Федерации | Кемеровская область - Кузбасс | | | | |
| Лесничество | Беловское | | | | |
| Участковое лесничество | Каралдинское | | | | |
| Урочище (дача) | Каралдинское | | | | |
| Квартал | 37 | Выдел | 19 | Площадь выдела, га | 34,3 |
| Лесопатологический выдел | | | | 1 | |
| Площадь лесопатологического выдела | | | | 19 | |

1.2 Метод перече́та:

сплошной, ленты пере́чета, круговые площадки постоянного радиуса, реласкопические площадки (нужное подчеркнуть).

| | | |
|---|--------|-----|
| Количество лент/площадок | 1 | шт. |
| Размеры площадок (длинна x ширину/радиус) | 380x20 | м. |
| Размер временной пробной площади | 0,76 | га. |

1.3 Фактическая таксационная характеристика насаждения:

| | | | | |
|----------|---------|--------------|-----|-------------------------|
| Состав | 8Ос2Б+П | Возраст | 75 | лет |
| тип леса | ШТ | полнота | 0,4 | |
| Бонитет | 2 | запас на га. | 150 | кбм возобновление _____ |

1.4 Номер очага вредных организмов _____

Тип очага вредных организмов: эпизодический, хронический (нужное подчеркнуть)

Фаза развития очага вредных организмов: начальная, нарастания численности, собственно вспышка, кризис (нужное подчеркнуть)

1.5 Причина ослабления, повреждение насаждения и время:

Стволовые гнили, трутовик ложный осиновый, бурелом и ветровал прошлых лет

| | |
|---|---------------------------|
| Состояние насаждения: | ослабленное |
| Средневзвешенная категория состояния насаждения | 2,4 |
| 1.6 Назначенные мероприятия: | Рекогносцировочный надзор |

Исполнитель работ по проведению лесопатологического обследования:

Фамилия, имя и отчество (при наличии) _____

Осинный Н.Н.

Подпись _____



Дата составления документа _____

23.10.2023

| Ступени толщины, см | Количество деревьев по категориям состояния, шт | | | | | | | | | | | | | | | | Всего | |
|------------------------------------|---|-----|------|-----|-----|-----|-----|-----|-----|-----|-------------|-----|-----|-------------|-----|-----|-----------|-------------------------------------|
| | 1 | | 2 | | 3 | | 4 | | 5 | | 5 (а, б, в) | | | 5 (г, д, е) | | | шт./куб.м | в том числе подлежит рубке, % |
| | Н | З | Н | З | Н | З | Н | З | Н | З | Н | З | О | Н | З | О | | |
| 1 | 2 | 3 | 4 | 5 | 6 | 7 | 8 | 9 | 10 | 11 | 12 | 13 | 14 | 15 | 16 | 17 | 18 | 19 |
| 8 | 0 | 0 | 0 | 0 | 0 | 0 | 0 | 0 | 0 | 0 | 0 | 0 | 0 | 0 | 0 | 0 | 0 | 0 |
| 12 | 0 | 0 | 0 | 0 | 0 | 0 | 0 | 0 | 0 | 0 | 0 | 0 | 0 | 0 | 0 | 0 | 0 | 0 |
| 16 | 0 | 0 | 1 | 0 | 0 | 0 | 0 | 0 | 0 | 0 | 0 | 0 | 0 | 0 | 0 | 0 | 1 | 0,2 |
| 20 | 2 | 0 | 4 | 0 | 0 | 0 | 0 | 0 | 0 | 0 | 0 | 0 | 0 | 1 | 0 | 0 | 7 | 2 |
| 24 | 0 | 0 | 6 | 0 | 0 | 0 | 0 | 0 | 0 | 0 | 0 | 0 | 0 | 5 | 0 | 0 | 11 | 4,9 |
| 28 | 1 | 0 | 12 | 0 | 0 | 0 | 0 | 0 | 0 | 0 | 0 | 0 | 0 | 7 | 0 | 0 | 20 | 11 |
| 32 | 2 | 0 | 25 | 0 | 3 | 0 | 0 | 0 | 0 | 0 | 0 | 0 | 0 | 10 | 0 | 0 | 40 | 32 |
| 36 | 4 | 0 | 20 | 0 | 1 | 0 | 0 | 0 | 0 | 0 | 0 | 0 | 0 | 4 | 0 | 0 | 29 | 30 |
| 40 | 8 | 0 | 11 | 0 | 1 | 0 | 0 | 0 | 0 | 0 | 0 | 0 | 0 | 2 | 0 | 0 | 22 | 28 |
| 44 | 3 | 0 | 0 | 0 | 0 | 0 | 0 | 0 | 0 | 0 | 0 | 0 | 0 | 0 | 0 | 0 | 3 | 4,6 |
| 48 | 1 | 0 | 0 | 0 | 0 | 0 | 0 | 0 | 0 | 0 | 0 | 0 | 0 | 0 | 0 | 0 | 1 | 1,9 |
| 52 | 0 | 0 | 0 | 0 | 0 | 0 | 0 | 0 | 0 | 0 | 0 | 0 | 0 | 0 | 0 | 0 | 0 | 0 |
| 56 | 0 | 0 | 0 | 0 | 0 | 0 | 0 | 0 | 0 | 0 | 0 | 0 | 0 | 0 | 0 | 0 | 0 | 0 |
| 60 | 0 | 0 | 0 | 0 | 0 | 0 | 0 | 0 | 0 | 0 | 0 | 0 | 0 | 0 | 0 | 0 | 0 | 0 |
| 64 | 0 | 0 | 0 | 0 | 0 | 0 | 0 | 0 | 0 | 0 | 0 | 0 | 0 | 0 | 0 | 0 | 0 | 0 |
| 68 | 0 | 0 | 0 | 0 | 0 | 0 | 0 | 0 | 0 | 0 | 0 | 0 | 0 | 0 | 0 | 0 | 0 | 0 |
| 72 | 0 | 0 | 0 | 0 | 0 | 0 | 0 | 0 | 0 | 0 | 0 | 0 | 0 | 0 | 0 | 0 | 0 | 0 |
| 76 | 0 | 0 | 0 | 0 | 0 | 0 | 0 | 0 | 0 | 0 | 0 | 0 | 0 | 0 | 0 | 0 | 0 | 0 |
| 80 | 0 | 0 | 0 | 0 | 0 | 0 | 0 | 0 | 0 | 0 | 0 | 0 | 0 | 0 | 0 | 0 | 0 | 0 |
| Итого, шт. | 21 | 0 | 79 | 0 | 5 | 0 | 0 | 0 | 0 | 0 | 0 | 0 | 0 | 29 | 0 | 0 | 134 | |
| Итого, куб.м | 23,3 | 0,0 | 65,6 | 0,0 | 4,7 | 0,0 | 0,0 | 0,0 | 0,0 | 0,0 | 0,0 | 0,0 | 0,0 | 21,2 | 0,0 | 0,0 | 114,8 | |
| Итого, % от запаса по породе | 20,3 | 0,0 | 57,1 | 0,0 | 4,1 | 0,0 | 0,0 | 0,0 | 0,0 | 0,0 | 0,0 | 0,0 | 0,0 | 18,4 | 0,0 | 0,0 | 100,0 | |

Условные обозначения:

Н - не заселено (не поражено, не повреждено)

З - заселено стволовыми вредителями (поражено болезнями, повреждено огнем)

О - отработано вредителями

Ведомость перече́та дере́вьев

(для сплошного, ленточного и перече́та на круговых площадках постоянного радиуса)

порода

Береза

СКС

1

| Ступени толщины, см | Количество деревьев по категориям состояния, шт | | | | | | | | | | | | | | | | Всего | |
|------------------------------------|---|-----|-----|-----|-----|-----|-----|-----|-----|-----|-------------|-----|-----|-------------|-----|-----|-----------|--------------------------------|
| | 1 | | 2 | | 3 | | 4 | | 5 | | 5 (а, б, в) | | | 5 (г, д, е) | | | шт./куб.м | в том числе подлеж ит |
| | Н | З | Н | З | Н | З | Н | З | Н | З | Н | З | О | Н | З | О | | |
| 1 | 2 | 3 | 4 | 5 | 6 | 7 | 8 | 9 | 10 | 11 | 12 | 13 | 14 | 15 | 16 | 17 | 18 | 19 |
| 8 | | | | | | | | | | | | | | | | | 0 | 0 |
| 12 | | | | | | | | | | | | | | | | | 0 | 0 |
| 16 | | | | | | | | | | | | | | | | | 0 | 0 |
| 20 | 2 | | | | | | | | | | | | | | | | 2 | 0,5 |
| 24 | | | | | | | | | | | | | | | | | 0 | 0 |
| 28 | 1 | | | | | | | | | | | | | | | | 1 | 0,6 |
| 32 | 2 | | | | | | | | | | | | | | | | 2 | 1,6 |
| 36 | 4 | | | | | | | | | | | | | | | | 4 | 4 |
| 40 | 8 | | | | | | | | | | | | | | | | 8 | 10 |
| 44 | 3 | | | | | | | | | | | | | | | | 3 | 4,6 |
| 48 | 1 | | | | | | | | | | | | | | | | 1 | 1,9 |
| 52 | | | | | | | | | | | | | | | | | 0 | 0 |
| 56 | | | | | | | | | | | | | | | | | 0 | 0 |
| 60 | | | | | | | | | | | | | | | | | 0 | 0 |
| 64 | | | | | | | | | | | | | | | | | 0 | 0 |
| 68 | | | | | | | | | | | | | | | | | 0 | 0 |
| 72 | | | | | | | | | | | | | | | | | 0 | 0 |
| 76 | | | | | | | | | | | | | | | | | 0 | 0 |
| 80 | | | | | | | | | | | | | | | | | 0 | 0 |
| Итого, шт. | 21 | 0 | 0 | 0 | 0 | 0 | 0 | 0 | 0 | 0 | 0 | 0 | 0 | 0 | 0 | 0 | 21,0 | |
| Итого, куб.м | 23,3 | 0,0 | 0,0 | 0,0 | 0,0 | 0,0 | 0,0 | 0,0 | 0,0 | 0,0 | 0,0 | 0,0 | 0,0 | 0,0 | 0,0 | 0,0 | 23,3 | |
| Итого, % от запаса по породе | 100,0 | 0,0 | 0,0 | 0,0 | 0,0 | 0,0 | 0,0 | 0,0 | 0,0 | 0,0 | 0,0 | 0,0 | 0,0 | 0,0 | 0,0 | 0,0 | 100,0 | |

Причины назначения в рубку деревьев категорий состояния:

| |
|---|
| 1 |
| 2 |
| 3 |
| 4 |

Ведомость перечета деревьев

(для сплошного, ленточного и перечета на круговых площадках постоянного радиуса)

порода

Осина

СКС

2,75

| Ступени толщины, см | Количество деревьев по категориям состояния, шт | | | | | | | | | | | | | | | | Всего | | |
|------------------------------------|---|-----|------|-----|-----|-----|-----|-----|-----|-----|-------------|-----|-----|-------------|------|-----|-----------|-------------------------------------|--|
| | 1 | | 2 | | 3 | | 4 | | 5 | | 5 (а, б, в) | | | 5 (г, д, е) | | | шт./куб.м | в том числе подлежит рубке, % | |
| | Н | З | Н | З | Н | З | Н | З | Н | З | Н | З | О | Н | З | О | | | |
| 1 | 2 | 3 | 4 | 5 | 6 | 7 | 8 | 9 | 10 | 11 | 12 | 13 | 14 | 15 | 16 | 17 | 18 | 19 | |
| 8 | | | | | | | | | | | | | | | | | 0 | 0 | |
| 12 | | | | | | | | | | | | | | | | | 0 | 0 | |
| 16 | | | 1 | | | | | | | | | | | | | | 1 | 0,19 | |
| 20 | | | 4 | | | | | | | | | | | 1 | | | 5 | 1,51 | |
| 24 | | | 6 | | | | | | | | | | | 5 | | | 11 | 4,91 | |
| 28 | | | 12 | | | | | | | | | | | 7 | | | 19 | 10,5 | |
| 32 | | | 25 | | 3 | | | | | | | | | 10 | | | 38 | 30,9 | |
| 36 | | | 20 | | 1 | | | | | | | | | 4 | | | 25 | 25,8 | |
| 40 | | | 11 | | 1 | | | | | | | | | 2 | | | 14 | 17,8 | |
| 44 | | | | | | | | | | | | | | | | | 0 | 0 | |
| 48 | | | | | | | | | | | | | | | | | 0 | 0 | |
| 52 | | | | | | | | | | | | | | | | | 0 | 0 | |
| 56 | | | | | | | | | | | | | | | | | 0 | 0 | |
| 60 | | | | | | | | | | | | | | | | | 0 | 0 | |
| 64 | | | | | | | | | | | | | | | | | 0 | 0 | |
| 68 | | | | | | | | | | | | | | | | | 0 | 0 | |
| 72 | | | | | | | | | | | | | | | | | 0 | 0 | |
| 76 | | | | | | | | | | | | | | | | | 0 | 0 | |
| 80 | | | | | | | | | | | | | | | | | 0 | 0 | |
| Итого, шт. | 0 | 0 | 79 | 0 | 5 | 0 | 0 | 0 | 0 | 0 | 0 | 0 | 0 | 0 | 29 | 0 | 0 | 113,0 | |
| Итого, куб.м | 0,0 | 0,0 | 65,6 | 0,0 | 4,7 | 0,0 | 0,0 | 0,0 | 0,0 | 0,0 | 0,0 | 0,0 | 0,0 | 0,0 | 21,2 | 0,0 | 0,0 | 91,5 | |
| Итого, % от запаса по породе | 0,0 | 0,0 | 71,7 | 0,0 | 5,2 | 0,0 | 0,0 | 0,0 | 0,0 | 0,0 | 0,0 | 0,0 | 0,0 | 0,0 | 23,1 | 0,0 | 0,0 | 100,0 | |

Причины назначения в рубку деревьев категорий состояния:

1

2

3

4

Приложение 1.1
к акту лесопатологического обследования
утвержденному Приказом Минприроды России от 09.11.2020 № 910

Результаты проведения лесопатологического обследования лесных насаждений за сентябрь 2023 г.

Субъект Российской Федерации
Участковое лесничество

Кемеровская область
Каралдинское

Лесничество
Урочище (лесная дача)

Беловское
Каралдинское

| 1 | 2 | 3 | 4 | 5 | 6 | 7 | 8 | Таксационная характеристика лесного насаждения | | | | | | | | | 18 | Распределение деревьев по категориям состояния, % от запаса | | | | | | | | | | | | 33 | 34 | Назначенные мероприятия | | | | |
|--------|----|------|---|---|---|---|------|--|----|----|----|----|----|-----|----|-------|-----|---|-----|-------------|-----|--------------------|---|-----------|---|----|----|------|-------------|----------|-------------|-------------------------|------------------------|---------------------------------|-----|-------------|
| | | | | | | | | 9 | 10 | 11 | 12 | 13 | 14 | 15 | 16 | 17 | | без признаков ослабления | | ослабленные | | сильно ослабленные | | усыхающие | | 27 | 28 | 29 | 30 | | | 31 | 32 | Причина ослабления, повреждения | вид | площадь, га |
| | | | | | | | | | | | | | | | | | | Н | Р | Н | Р | Н | Р | Н | Р | | | | | | | | | | | |
| 37 | 19 | 34,3 | Э | | | 2 | 15,3 | 8 | Ос | 75 | 24 | 32 | ШТ | 0,4 | 2 | 150,0 | | | 1 | | 4 | | | | | | | | | 95 | 822,350,358 | | ЛПО инстр. спос. | 15,3 | | |
| | | | | | | | | 2 | Б | 85 | 25 | 40 | | | | | | 6 | | 7 | | | | | | | | | 88 | 822, 350 | | | | | | |
| Итого: | | | | | | | | 10 | | | | | | | | | 3,0 | | 2,0 | | 3,0 | | | | | | | 92,0 | 822,350,358 | | | | | | | |

Условные обозначения:

Н - деревья не подлежат рубке

Р - деревья подлежат рубке

Исполнитель работ по проведению лесопатологического обследования:

Фамилия, имя и отчество (при наличии)

Осинный Н.Н.

подпись

Дата составления документа

23.10.2023

Временная пробная площадь

| | | | | | |
|------------------------------------|-------------------------------|-------|----|--------------------|------|
| 1.1 Субъект Российской Федерации | Кемеровская область - Кузбасс | | | | |
| Лесничество | Беловское | | | | |
| Участковое лесничество | Каралдинское | | | | |
| Урочище (дача) | Каралдинское | | | | |
| Квартал | 37 | Выдел | 19 | Площадь выдела, га | 34,3 |
| Лесопатологический выдел | | | | 2 | |
| Площадь лесопатологического выдела | | | | 15,3 | |

1.2 Метод перече́та:

сплошной, ленты пере́чета, круговые площадки постоянного радиуса, реласкопические площадки (нужное подчеркнуть).

| | | |
|---|--------|-----|
| Количество лент/площадок | 1 | шт. |
| Размеры площадок (длинна x ширину/радиус) | 620x10 | м. |
| Размер временной пробной площади | 0,62 | га. |

1.3 Фактическая таксационная характеристика насаждения:

| | | | | |
|----------|-------|--------------|-----|-------------------------|
| Состав | 8Ос2Б | Возраст | 75 | лет |
| тип леса | ШТ | полнота | 0,4 | |
| Бонитет | 2 | запас на га. | 150 | кбм возобновление _____ |

1.4 Номер очага вредных организмов _____

Тип очага вредных организмов: эпизодический, хронический (нужное подчеркнуть)

Фаза развития очага вредных организмов: начальная, нарастания численности, собственно вспышка, кризис (нужное подчеркнуть)

1.5 Причина ослабления, повреждение насаждения и время:

Бурелом 2020 г., гнили ствольные, трутовик осиновый (трутовик ложный осиновый)

| | |
|---|-------------------------------|
| Состояние насаждения: | погибшие |
| Средневзвешенная категория состояния насаждения | 4,83 |
| 1.6 Назначенные мероприятия: | ЛПО инструментальным способом |

Исполнитель работ по проведению лесопатологического обследования:

Фамилия, имя и отчество (при наличии)

Осинный Н.Н.

Подпись



Дата составления документа

23.10.2023

| Ступени толщины, см | Количество деревьев по категориям состояния, шт | | | | | | | | | | | | | | | | Всего | |
|------------------------------------|---|-----|-----|-----|-----|-----|-----|-----|-----|-----|-------------|-----|-----|-------------|-----|-----|-----------|-------------------------------------|
| | 1 | | 2 | | 3 | | 4 | | 5 | | 5 (а, б, в) | | | 5 (г, д, е) | | | шт./куб.м | в том числе подлежит рубке, % |
| | Н | З | Н | З | Н | З | Н | З | Н | З | Н | З | О | Н | З | О | | |
| 1 | 2 | 3 | 4 | 5 | 6 | 7 | 8 | 9 | 10 | 11 | 12 | 13 | 14 | 15 | 16 | 17 | 18 | 19 |
| 8 | 0 | 0 | 0 | 0 | 0 | 0 | 0 | 0 | 0 | 0 | 0 | 0 | 0 | 0 | 0 | 0 | 0 | 0 |
| 12 | 0 | 0 | 0 | 0 | 0 | 0 | 0 | 0 | 0 | 0 | 0 | 0 | 0 | 0 | 0 | 0 | 0 | 0 |
| 16 | 0 | 0 | 1 | 0 | 0 | 0 | 0 | 0 | 0 | 0 | 0 | 0 | 0 | 0 | 0 | 0 | 1 | 0,2 |
| 20 | 2 | 0 | 3 | 0 | 0 | 0 | 0 | 0 | 0 | 0 | 0 | 0 | 0 | 1 | 0 | 0 | 6 | 1,7 |
| 24 | 0 | 0 | 0 | 0 | 0 | 0 | 0 | 0 | 0 | 0 | 0 | 0 | 0 | 5 | 0 | 0 | 5 | 2,2 |
| 28 | 1 | 0 | 0 | 0 | 0 | 0 | 0 | 0 | 0 | 0 | 0 | 0 | 0 | 7 | 0 | 0 | 8 | 4,4 |
| 32 | 0 | 0 | 1 | 0 | 1 | 0 | 0 | 0 | 0 | 0 | 0 | 0 | 0 | 28 | 0 | 0 | 30 | 24 |
| 36 | 0 | 0 | 0 | 0 | 1 | 0 | 0 | 0 | 0 | 0 | 0 | 0 | 0 | 17 | 0 | 0 | 18 | 18 |
| 40 | 0 | 0 | 0 | 0 | 1 | 0 | 0 | 0 | 0 | 0 | 0 | 0 | 0 | 15 | 0 | 0 | 16 | 20 |
| 44 | 0 | 0 | 0 | 0 | 0 | 0 | 0 | 0 | 0 | 0 | 0 | 0 | 0 | 11 | 0 | 0 | 11 | 17 |
| 48 | 0 | 0 | 0 | 0 | 0 | 0 | 0 | 0 | 0 | 0 | 0 | 0 | 0 | 1 | 0 | 0 | 1 | 1,9 |
| 52 | 0 | 0 | 0 | 0 | 0 | 0 | 0 | 0 | 0 | 0 | 0 | 0 | 0 | 0 | 0 | 0 | 0 | 0 |
| 56 | 0 | 0 | 0 | 0 | 0 | 0 | 0 | 0 | 0 | 0 | 0 | 0 | 0 | 0 | 0 | 0 | 0 | 0 |
| 60 | 0 | 0 | 0 | 0 | 0 | 0 | 0 | 0 | 0 | 0 | 0 | 0 | 0 | 0 | 0 | 0 | 0 | 0 |
| 64 | 0 | 0 | 0 | 0 | 0 | 0 | 0 | 0 | 0 | 0 | 0 | 0 | 0 | 0 | 0 | 0 | 0 | 0 |
| 68 | 0 | 0 | 0 | 0 | 0 | 0 | 0 | 0 | 0 | 0 | 0 | 0 | 0 | 0 | 0 | 0 | 0 | 0 |
| 72 | 0 | 0 | 0 | 0 | 0 | 0 | 0 | 0 | 0 | 0 | 0 | 0 | 0 | 0 | 0 | 0 | 0 | 0 |
| 76 | 0 | 0 | 0 | 0 | 0 | 0 | 0 | 0 | 0 | 0 | 0 | 0 | 0 | 0 | 0 | 0 | 0 | 0 |
| 80 | 0 | 0 | 0 | 0 | 0 | 0 | 0 | 0 | 0 | 0 | 0 | 0 | 0 | 0 | 0 | 0 | 0 | 0 |
| Итого, шт. | 3 | 0 | 5 | 0 | 3 | 0 | 0 | 0 | 0 | 0 | 0 | 0 | 0 | 85 | 0 | 0 | 96 | |
| Итого, куб.м | 1,1 | 0,0 | 1,8 | 0,0 | 3,1 | 0,0 | 0,0 | 0,0 | 0,0 | 0,0 | 0,0 | 0,0 | 0,0 | 84,4 | 0,0 | 0,0 | 90,5 | |
| Итого, % от запаса по породе | 1,2 | 0,0 | 2,0 | 0,0 | 3,4 | 0,0 | 0,0 | 0,0 | 0,0 | 0,0 | 0,0 | 0,0 | 0,0 | 93,3 | 0,0 | 0,0 | 100,0 | |

Условные обозначения:

Н - не заселено (не поражено, не повреждено)

З - заселено стволовыми вредителями (поражено болезнями, повреждено огнем)

О - отработано вредителями

Ведомость перечета деревьев

(для сплошного, ленточного и перечета на круговых площадках постоянного радиуса)

порода

Береза

СКС

4,57

| Ступени толщины, см | Количество деревьев по категориям состояния, шт | | | | | | | | | | | | | | | | Всего | |
|------------------------------------|---|-----|-----|-----|-----|-----|-----|-----|-----|-----|-------------|-----|-----|-------------|-----|-----|-----------|-------------------------------------|
| | 1 | | 2 | | 3 | | 4 | | 5 | | 5 (а, б, в) | | | 5 (г, д, е) | | | шт./куб.м | в том числе подлежит рубке, % |
| | Н | З | Н | З | Н | З | Н | З | Н | З | Н | З | О | Н | З | О | | |
| 1 | 2 | 3 | 4 | 5 | 6 | 7 | 8 | 9 | 10 | 11 | 12 | 13 | 14 | 15 | 16 | 17 | 18 | 19 |
| 8 | | | | | | | | | | | | | | | | | 0 | 0 |
| 12 | | | | | | | | | | | | | | | | | 0 | 0 |
| 16 | | | | | | | | | | | | | | | | | 0 | 0 |
| 20 | 2 | | 2 | | | | | | | | | | | | | | 4 | 1,08 |
| 24 | | | | | | | | | | | | | | | | | 0 | 0 |
| 28 | 1 | | | | | | | | | | | | | | | | 1 | 0,59 |
| 32 | | | 1 | | | | | | | | | | | | | | 1 | 0,78 |
| 36 | | | | | | | | | | | | | | 3 | | | 3 | 3,03 |
| 40 | | | | | | | | | | | | | | 5 | | | 5 | 6,3 |
| 44 | | | | | | | | | | | | | | 4 | | | 4 | 6,16 |
| 48 | | | | | | | | | | | | | | 1 | | | 1 | 1,86 |
| 52 | | | | | | | | | | | | | | | | | 0 | 0 |
| 56 | | | | | | | | | | | | | | | | | 0 | 0 |
| 60 | | | | | | | | | | | | | | | | | 0 | 0 |
| 64 | | | | | | | | | | | | | | | | | 0 | 0 |
| 68 | | | | | | | | | | | | | | | | | 0 | 0 |
| 72 | | | | | | | | | | | | | | | | | 0 | 0 |
| 76 | | | | | | | | | | | | | | | | | 0 | 0 |
| 80 | | | | | | | | | | | | | | | | | 0 | 0 |
| Итого, шт. | 3 | 0 | 3 | 0 | 0 | 0 | 0 | 0 | 0 | 0 | 0 | 0 | 0 | 13 | 0 | 0 | 19,0 | |
| Итого, куб.м | 1,1 | 0,0 | 1,3 | 0,0 | 0,0 | 0,0 | 0,0 | 0,0 | 0,0 | 0,0 | 0,0 | 0,0 | 0,0 | 17,4 | 0,0 | 0,0 | 19,8 | |
| Итого, % от запаса по породе | 5,7 | 0,0 | 6,7 | 0,0 | 0,0 | 0,0 | 0,0 | 0,0 | 0,0 | 0,0 | 0,0 | 0,0 | 0,0 | 87,6 | 0,0 | 0,0 | 100,0 | |

Причины назначения в рубку деревьев категорий состояния:

| |
|---|
| 1 |
| 2 |
| 3 |
| 4 |

Ведомость перече́та деревьёв

(для сплошного, ленточного и перече́та на круговых площадках постоянного радиуса)

порода

Осина

СКС

4,89

| Ступени толщины, см | Количество деревьев по категориям состояния, шт | | | | | | | | | | | | | | | | Всего | |
|------------------------------------|---|-----|-----|-----|-----|-----|-----|-----|-----|-----|-------------|-----|-----|-------------|-----|-----|-----------|-------------------------------------|
| | 1 | | 2 | | 3 | | 4 | | 5 | | 5 (а, б, в) | | | 5 (г, д, е) | | | шт./куб.м | в том числе подлежит рубке, % |
| | Н | З | Н | З | Н | З | Н | З | Н | З | Н | З | О | Н | З | О | | |
| 1 | 2 | 3 | 4 | 5 | 6 | 7 | 8 | 9 | 10 | 11 | 12 | 13 | 14 | 15 | 16 | 17 | 18 | 19 |
| 8 | | | | | | | | | | | | | | | | | 0 | 0 |
| 12 | | | | | | | | | | | | | | | | | 0 | 0 |
| 16 | | | 1 | | | | | | | | | | | | | | 1 | 0,19 |
| 20 | | | 1 | | | | | | | | | | | 1 | | | 2 | 0,6 |
| 24 | | | | | | | | | | | | | | 5 | | | 5 | 2,23 |
| 28 | | | | | | | | | | | | | | 7 | | | 7 | 3,85 |
| 32 | | | | | 1 | | | | | | | | | 28 | | | 29 | 23,6 |
| 36 | | | | | 1 | | | | | | | | | 14 | | | 15 | 15,5 |
| 40 | | | | | 1 | | | | | | | | | 10 | | | 11 | 14 |
| 44 | | | | | | | | | | | | | | 7 | | | 7 | 10,8 |
| 48 | | | | | | | | | | | | | | | | | 0 | 0 |
| 52 | | | | | | | | | | | | | | | | | 0 | 0 |
| 56 | | | | | | | | | | | | | | | | | 0 | 0 |
| 60 | | | | | | | | | | | | | | | | | 0 | 0 |
| 64 | | | | | | | | | | | | | | | | | 0 | 0 |
| 68 | | | | | | | | | | | | | | | | | 0 | 0 |
| 72 | | | | | | | | | | | | | | | | | 0 | 0 |
| 76 | | | | | | | | | | | | | | | | | 0 | 0 |
| 80 | | | | | | | | | | | | | | | | | 0 | 0 |
| Итого, шт. | 0 | 0 | 2 | 0 | 3 | 0 | 0 | 0 | 0 | 0 | 0 | 0 | 0 | 72 | 0 | 0 | 77,0 | |
| Итого, куб.м | 0,0 | 0,0 | 0,5 | 0,0 | 3,1 | 0,0 | 0,0 | 0,0 | 0,0 | 0,0 | 0,0 | 0,0 | 0,0 | 67,1 | 0,0 | 0,0 | 70,7 | |
| Итого, % от запаса по породе | 0,0 | 0,0 | 0,7 | 0,0 | 4,4 | 0,0 | 0,0 | 0,0 | 0,0 | 0,0 | 0,0 | 0,0 | 0,0 | 94,9 | 0,0 | 0,0 | 100,0 | |

Причины назначения в рубку деревьев категорий состояния:

1

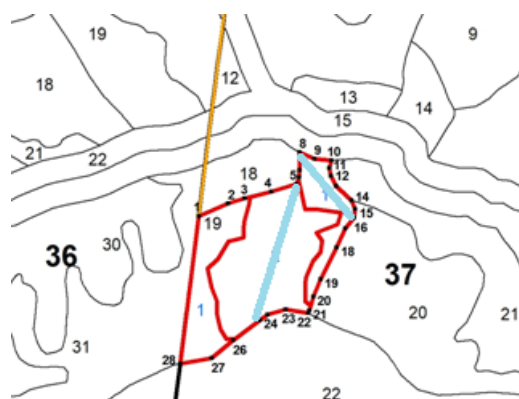
2

3

4

М 1:25000

Абрис участка



Условные обозначения:

- обследуемый участок ($S=34,3$ га; $S_1=19$ га; $S_2=15,3$ га;)

- ход привязки от 0 до 1


| № квартала | № выдела | № лесопатологического выдела | Размеры ленты (круговой площадки) перечета | | | | | Координаты начала, конца и поворотных точек лент перечета/центры в круговых площадках перечета | |
|------------|----------|------------------------------|--|----------|-----------|-----------|-------------|--|-----------------|
| | | | № ленты (площадки) | Длина, м | Ширина, м | Радиус, м | Площадь, га | | |
| 37 | 19 | 1 | 1 | 380 | 20 | - | 0,76 | 87° 24' 50,184" | 54° 23' 18,861" |
| | | | | | | | | 87° 25' 2,550" | 54° 23' 10,024" |
| 37 | 19 | 2 | 1 | 620 | 10 | - | 0,62 | 87° 24' 49,436" | 54° 23' 14,615" |
| | | | | | | | | 87° 24' 46,828" | 54° 22' 57,866" |

Пространственное размещение лесопатологических выделов

| Номера точек | Координаты | | Длина, м |
|--------------|-----------------|-----------------|----------|
| | X | Y | |
| 0-1 | 87° 24' 40,519" | 54° 24' 10,285" | 1866 |
| 1-2 | 87° 24' 27,105" | 54° 23' 10,397" | 129 |
| 2-3 | 87° 24' 33,732" | 54° 23' 12,043" | 72 |
| 3-4 | 87° 24' 37,558" | 54° 23' 12,717" | 113 |
| 4-5 | 87° 24' 43,699" | 54° 23' 13,569" | 108 |
| 5-6 | 87° 24' 49,436" | 54° 23' 14,615" | 28 |
| 6-7 | 87° 24' 50,017" | 54° 23' 15,478" | 29 |
| 7-8 | 87° 24' 50,167" | 54° 23' 16,435" | 74 |
| 8-9 | 87° 24' 50,184" | 54° 23' 18,861" | 67 |
| 9-10 | 87° 24' 53,563" | 54° 23' 17,923" | 69 |
| 10-11 | 87° 24' 57,404" | 54° 23' 17,705" | 32 |
| 11-12 | 87° 24' 56,977" | 54° 23' 16,683" | 31 |
| 12-13 | 87° 24' 57,333" | 54° 23' 15,697" | 47 |
| 13-14 | 87° 24' 58,440" | 54° 23' 14,309" | 87 |
| 14-15 | 87° 25' 1,956" | 54° 23' 12,373" | 39 |
| 15-16 | 87° 25' 2,813" | 54° 23' 11,195" | 36 |
| 16-17 | 87° 25' 2,550" | 54° 23' 10,024" | 56 |
| 17-18 | 87° 25' 0,462" | 54° 23' 8,643" | 86 |
| 18-19 | 87° 24' 58,536" | 54° 23' 6,074" | 147 |
| 19-20 | 87° 24' 54,791" | 54° 23' 1,840" | 78 |
| 20-21 | 87° 24' 53,131" | 54° 22' 59,506" | 58 |
| 21-22 | 87° 24' 52,189" | 54° 22' 57,679" | 11 |
| 22-23 | 87° 24' 51,904" | 54° 22' 57,350" | 92 |
| 23-24 | 87° 24' 46,828" | 54° 22' 57,866" | 77 |
| 24-25 | 87° 24' 42,690" | 54° 22' 57,161" | 39 |
| 25-26 | 87° 24' 40,852" | 54° 22' 56,449" | 137 |
| 26-27 | 87° 24' 34,817" | 54° 22' 53,750" | 116 |
| 27-28 | 87° 24' 29,776" | 54° 22' 51,370" | 130 |

| | | | |
|------|-----------------|-----------------|-----|
| 28-1 | 87° 24' 22,641" | 54° 22' 50,694" | 614 |
|------|-----------------|-----------------|-----|

Исполнитель работ по проведению лесопатологического обследования:

Ф.И.О. Осинный Н.Н. Подпись 
Дата составления документа 23.10.2023 Телефон 8-951-586-91-12