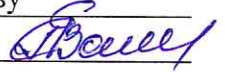


УТВЕРЖДАЮ:
Должность: Начальник
Территориального отдела
по Юргинскому лесничеству

Ф.И.О. Васильева Е.А.

Дата 18.07.2025



Акт

лесопатологического обследования №

2

лесных насаждений Юргинское (лесничество)
Кемеровская область - КУЗБАСС
(субъект Российской Федерации)

Способ лесопатологического обследования: 1. Визуальный

☐

2. Инструментальный

☒

Место проведения

Участковое лесничество	Урочище (дача)	Квартал	Выдел	Площадь выдела, га	Лесопатологический выдел	Площадь лесопатологического выдела
Проскоковское	Проскоковское	28	14	4,8	1	4,8

Лесопатологическое обследование проведено на общей площади 4,8 га.

Кадастровый номер участка: _____
(для участков, представленных в постоянное (бессрочное) пользование, аренду)

Документ о праве пользования: _____
(тип документа о праве пользования, дата, номер, вид разрешенного использования лесов)

2.1. Лесничество Юргинское Участковое лесничество Проскоковское
Урочище (дача) Проскоковское Квартал 28 Выдел 14
Лесопатологический выдел 1

ООПТ: Государственный природный заказник «Нижне-Томский»

2.2. Фактическая таксационная характеристика лесного насаждения **не соответствует** таксационному описанию (нужное подчеркнуть). Причины несоответствия: давность материалов лесоустройства более 10 лет

Устойчивое (средневзвешенная категория состояния $< 1,50$) ☐

В следствии шквалистых ураганных ветров, образовался бурелом, ветровал; СКС 2,96

Вид вредителя	Порода	Встречаемость заселенных деревьев, % от запаса породы	Встречаемость отработанных деревьев, % от запаса породы	Степень заселения лесного насаждения (слабая, средняя, сильная)
1	2	3	4	5

[illegible]

2.4.3. Поражено болезнями:

Болезнь / возбудитель	Порода	Встречаемость, % от запаса насаждения	Степень поражения лесного насаждения (слабая, средняя, сильная)
1	2	3	4

2.5. Выборке подлежит 33,0 % деревьев (указывается общий % запаса деревьев, подлежащий рубке, от общего запаса насаждения), в том числе:

Без признаков ослабления _____ % (причины назначения) _____

Ослабленных _____ % (причины назначения) _____

Сильно ослабленных _____ % (причины назначения) _____

Усыхающих _____ % (причины назначения) _____

Свежего сухостоя 1,0 % (причины назначения) Наклоненные деревья с усохшей листвой

Свежего ветровала _____ % (причины назначения) _____

Свежего бурелома _____ % (причины назначения) _____

Старого сухостоя _____ % (причины назначения) _____

Старого ветровала 2,0 % (причины назначения) Ветровальные деревья

Старого бурелома 30,0 % (причины назначения) Буреломные деревья

2.6. Полнота лесного насаждения после уборки деревьев, подлежащих рубке, составит 0,47

Критическая полнота для данной категории лесных насаждений и преобладающей породы составляет 0,3

ЗАКЛЮЧЕНИЕ к инструментальному обследованию участка.

С целью предотвращения негативных процессов, снижения ущерба от их воздействия назначено СОМ: ВСР

Участковое лесничество	Урочище (дача)	Квартал	Выдел	Площадь выдела, га	Лесопатологический выдел	Площадь лесопатологического	Вид мероприятия	Площадь мероприятия, га	Породы	Доля выбираемой древесины по запасу, %	Рекомендуемый срок проведения мероприятия
1	2	3	4	5	6	7	8	9	10	11	12
Проспектовское	Проспектовское	28	4	4,8	1	4,8	ВСР	4,8	Б	33	До июля 2027

Ведомость временной пробной площади и абрис участка прилагаются (приложение 2 и 3 к Акту).

Дата проведения ЛПО 21.06.2025

Дата составления документа 18.07.2025

Исполнитель работ по проведению лесопатологического обследования:

Фамилия, имя и отчество (при наличии) Осинный Н.Н.

Организация ИП «Осинный Н.Н.»

Должность Индивидуальный предприниматель

Подпись 

Телефон 8-951-586-91-12

Приложение 1
к акту лесопатологического обследования
утвержденному Приказом Минприроды России от 09.11.2020 № 910

Ведомость лесных участков с выявленными несоответствиями таксационным описаниям

Субъект Российской Федерации Кемеровская область
Участковое лесничество Проскоковское
Лесничество Урочище (лесная дача) Юргинское
Проскоковское

Год проведения лесоустройства																																																																																																																																																																																																																																																																																																																																																																																																																																																																																																																																																																																																																																																																																																																																																																																																																																																																																																																																																																																																																																																																																																																																																																																																																																																																																																																																																																															
-------------------------------	--	--	--	--	--	--	--	--	--	--	--	--	--	--	--	--	--	--	--	--	--	--	--	--	--	--	--	--	--	--	--	--	--	--	--	--	--	--	--	--	--	--	--	--	--	--	--	--	--	--	--	--	--	--	--	--	--	--	--	--	--	--	--	--	--	--	--	--	--	--	--	--	--	--	--	--	--	--	--	--	--	--	--	--	--	--	--	--	--	--	--	--	--	--	--	--	--	--	--	--	--	--	--	--	--	--	--	--	--	--	--	--	--	--	--	--	--	--	--	--	--	--	--	--	--	--	--	--	--	--	--	--	--	--	--	--	--	--	--	--	--	--	--	--	--	--	--	--	--	--	--	--	--	--	--	--	--	--	--	--	--	--	--	--	--	--	--	--	--	--	--	--	--	--	--	--	--	--	--	--	--	--	--	--	--	--	--	--	--	--	--	--	--	--	--	--	--	--	--	--	--	--	--	--	--	--	--	--	--	--	--	--	--	--	--	--	--	--	--	--	--	--	--	--	--	--	--	--	--	--	--	--	--	--	--	--	--	--	--	--	--	--	--	--	--	--	--	--	--	--	--	--	--	--	--	--	--	--	--	--	--	--	--	--	--	--	--	--	--	--	--	--	--	--	--	--	--	--	--	--	--	--	--	--	--	--	--	--	--	--	--	--	--	--	--	--	--	--	--	--	--	--	--	--	--	--	--	--	--	--	--	--	--	--	--	--	--	--	--	--	--	--	--	--	--	--	--	--	--	--	--	--	--	--	--	--	--	--	--	--	--	--	--	--	--	--	--	--	--	--	--	--	--	--	--	--	--	--	--	--	--	--	--	--	--	--	--	--	--	--	--	--	--	--	--	--	--	--	--	--	--	--	--	--	--	--	--	--	--	--	--	--	--	--	--	--	--	--	--	--	--	--	--	--	--	--	--	--	--	--	--	--	--	--	--	--	--	--	--	--	--	--	--	--	--	--	--	--	--	--	--	--	--	--	--	--	--	--	--	--	--	--	--	--	--	--	--	--	--	--	--	--	--	--	--	--	--	--	--	--	--	--	--	--	--	--	--	--	--	--	--	--	--	--	--	--	--	--	--	--	--	--	--	--	--	--	--	--	--	--	--	--	--	--	--	--	--	--	--	--	--	--	--	--	--	--	--	--	--	--	--	--	--	--	--	--	--	--	--	--	--	--	--	--	--	--	--	--	--	--	--	--	--	--	--	--	--	--	--	--	--	--	--	--	--	--	--	--	--	--	--	--	--	--	--	--	--	--	--	--	--	--	--	--	--	--	--	--	--	--	--	--	--	--	--	--	--	--	--	--	--	--	--	--	--	--	--	--	--	--	--	--	--	--	--	--	--	--	--	--	--	--	--	--	--	--	--	--	--	--	--	--	--	--	--	--	--	--	--	--	--	--	--	--	--	--	--	--	--	--	--	--	--	--	--	--	--	--	--	--	--	--	--	--	--	--	--	--	--	--	--	--	--	--	--	--	--	--	--	--	--	--	--	--	--	--	--	--	--	--	--	--	--	--	--	--	--	--	--	--	--	--	--	--	--	--	--	--	--	--	--	--	--	--	--	--	--	--	--	--	--	--	--	--	--	--	--	--	--	--	--	--	--	--	--	--	--	--	--	--	--	--	--	--	--	--	--	--	--	--	--	--	--	--	--	--	--	--	--	--	--	--	--	--	--	--	--	--	--	--	--	--	--	--	--	--	--	--	--	--	--	--	--	--	--	--	--	--	--	--	--	--	--	--	--	--	--	--	--	--	--	--	--	--	--	--	--	--	--	--	--	--	--	--	--	--	--	--	--	--	--	--	--	--	--	--	--	--	--	--	--	--	--	--	--	--	--	--	--	--	--	--	--	--	--	--	--	--	--	--	--	--	--	--	--	--	--	--	--	--	--	--	--	--	--	--	--	--	--	--	--	--	--	--	--	--	--	--	--	--	--	--	--	--	--	--	--	--	--	--	--	--	--	--	--	--	--	--	--	--	--	--	--	--	--	--	--	--	--	--	--	--	--	--	--	--	--	--	--	--	--	--	--	--	--	--	--	--	--	--	--	--	--	--	--	--	--	--	--	--	--	--	--	--	--	--	--	--	--	--	--	--	--	--	--	--	--	--	--	--	--	--	--	--	--	--	--	--	--	--	--	--	--	--	--	--	--	--	--	--	--	--	--	--	--	--	--	--	--	--	--	--	--	--	--	--	--	--	--	--	--	--	--	--	--	--	--	--	--	--	--	--	--	--	--	--	--	--	--	--	--	--	--	--	--	--	--	--	--	--	--	--	--	--	--	--	--	--	--	--	--	--	--	--	--	--	--	--	--	--	--	--	--	--	--	--	--	--	--	--	--	--	--	--	--	--	--	--	--	--	--	--	--	--	--	--	--	--	--	--	--	--	--	--	--	--	--	--	--	--	--	--	--	--	--	--	--	--	--	--	--	--	--	--	--	--	--	--	--	--	--	--	--	--	--	--	--	--	--	--	--	--	--	--	--	--	--	--	--	--	--	--	--	--	--	--	--	--	--	--	--	--	--	--	--	--	--	--	--	--	--	--	--	--	--	--	--	--	--	--	--	--	--	--	--	--	--	--	--	--	--	--	--	--	--	--	--	--	--	--	--	--	--	--	--	--	--	--	--	--	--	--	--	--	--	--	--	--	--	--	--	--	--	--	--	--	--	--	--	--	--	--	--	--	--	--	--	--	--	--	--	--	--	--	--	--	--	--	--	--	--	--	--	--	--	--	--	--	--	--	--	--	--	--	--	--	--	--	--	--	--	--	--	--	--	--	--	--	--	--	--	--	--	--	--	--	--	--	--	--	--	--	--	--	--	--	--	--	--	--	--	--	--	--	--	--	--	--	--	--	--	--	--	--	--	--	--	--	--	--	--	--	--	--	--	--	--	--	--	--	--	--	--	--	--	--	--	--	--	--	--	--	--	--	--	--	--	--	--	--	--	--	--	--	--	--	--	--	--	--	--	--	--	--	--	--	--

Условные обозначения:
ТО - таксационные описания
Ф - фактическая характеристика лесного насаждения
Исполнитель работ по проведению лесопатологического обследования:
Фамилия, имя и отчество (при наличии) Осинный Н.Н.
Дата составления документа 18.07.2025

подпись



Субъект Российской Федерации	Кемеровская область
Участковое лесничество	Проскоковское

**Лесничество
Урочище (лесная дача)**

**Юргинское
Просоковское**

Номер квартала		1	
Номер выдела		2	
Площадь выдела, га		3	
Целевое назначение лесов		4	
Категория защитных лесов		5	
ОЗУ		6	
Номер лесонатологического выдела		7	
Площадь лесонатологического выдела, га		8	
состав		9	
порода		10	
возраст		11	
средняя высота, м		12	
средний диаметр, см		13	
тип леса		14	
полнота		15	
бонитет		16	
запас, куб.м/га		17	
Число деревьев на временной пробной площади, шт		18	
без признаков ослабления		19	
ослабленные		20	
сильно ослабленные		21	
усыхающие		22	
свежий сухостой		23	
свежий ветровал		24	
свежий бурелом		25	
старый сухостой		26	
старый ветровал		27	
старый бурелом		28	
Причина ослабления, повреждения		29	
Подлежит рубке, % от запаса		30	
вид		31	
площадь, га		32	

И - деревья не подлежат рубке

Р - деревья подлещат рыбе

Фамилия, имя и отчество (при наличии)

Осинный Н.Н.

ПОДПИСЬ



Дата составления документа

18.07.2025

Временная пробная площадь

1.1 Субъект Российской Федерации	Кемеровская область - Кузбасс		
Лесничество	Юргинское		
Участковое лесничество	Проскоковское		
Урочище (дача)	Проскоковское		
Квартал	28	Выдел	14
Лесопатологический выдел			1
Площадь лесопатологического выдела			4,8

1.2 Метод перече́та:

сплошной, ленты перече́та, круговые площадки постоянного радиуса, реласкопические площадки (нужное подчеркнуть).

Количество лент/площадок	1	шт.
Размеры площадок (длина x ширину/радиус)	120x40	м.
Размер временной пробной площади	0,48	га.

1.3 Фактическая таксационная характеристика насаждения:

Состав	10Б	Возраст	64	лет
тип леса	РТ	полнота	0,7	
Бонитет	3	запас на га.	160	кбм возобновление

1.4 Номер очага вредных организмов

Тип очага вредных организмов: эпизодический, хронический (нужное подчеркнуть)

Фаза развития очага вредных организмов: начальная, нарастания численности, собственно вспышка, кризис (нужное подчеркнуть)

1.5 Причина ослабления, повреждение насаждения и время:

Бурелом, ветровал

Состояние насаждения:	Сильно ослабленное
Средневзвешенная категория состояния насаждения	2,96
1.6 Назначенные мероприятия:	ВСП

Исполнитель работ по проведению лесопатологического обследования:

Фамилия, имя и отчество (при наличии)

Осинный Н.Н.

Подпись



Дата составления документа

18.07.2025

Ведомость пересчета деревьев

(для сплошного, ленточного и пересчета на круговых площадках постоянного радиуса)

порода

Береза

СКС

2,96

Ступени толщины, см	Количество деревьев по категориям состояния, шт																Всего	
	1		2		3		4		5		5 (а, б, в)			5 (г, д, е)			шт./куб.м	в том числе подлеж ит
	Н	З	Н	З	Н	З	Н	З	Н	З	Н	З	О	Н	З	О		
1	2	3	4	5	6	7	8	9	10	11	12	13	14	15	16	17	18	19
8																	0	0
12	2		4														6	0,5
16	1													4			5	0,8
20	1		4											5			10	2,7
24	2		32		8									7			49	20
28	2		8											9			19	11
32	5		6		4						1						16	12
36			4											4			8	8,1
40														4			4	5
44														3			3	4,6
48																	0	0
52			3														3	6,6
56	1																1	2,6
60																	0	0
64																	0	0
68																	0	0
72																	0	0
76																	0	0
80																	0	0
Итого, шт.	14	0	61	0	12	0	0	0	0	0	1	0	0	36	0	0	124,0	37
Итого, куб.м	9,0	0,0	34,5	0,0	6,4	0,0	0,0	0,0	0,0	0,0	0,8	0,0	0,0	23,9	0,0	0,0	74,6	24,7
от запаса по породе	12,1	0,0	46,3	0,0	8,6	0,0	0,0	0,0	0,0	0,0	1,0	0,0	0,0	32,0	0,0	0,0	100,0	33,0

Причины назначения в рубку деревьев категорий состояния:

1
2
3
4

Ступени толщины, см	Количество деревьев по категориям состояния, шт																Всего	
	1		2		3		4		5		5 (а, б, в)			5 (г, д, е)			шт./куб.м	в том числе подлежит рубке, %
	Н	З	Н	З	Н	З	Н	З	Н	З	Н	З	О	Н	З	О		
1	2	3	4	5	6	7	8	9	10	11	12	13	14	15	16	17	18	19
8	0	0	0	0	0	0	0	0	0	0	0	0	0	0	0	0	0	0
12	2	0	4	0	0	0	0	0	0	0	0	0	0	0	0	0	6	0,5
16	1	0	0	0	0	0	0	0	0	0	0	0	0	4	0	0	5	0,8
20	1	0	4	0	0	0	0	0	0	0	0	0	0	5	0	0	10	2,7
24	2	0	32	0	8	0	0	0	0	0	0	0	0	7	0	0	49	20
28	2	0	8	0	0	0	0	0	0	0	0	0	0	9	0	0	19	11
32	5	0	6	0	4	0	0	0	0	0	1	0	0	0	0	0	16	12
36	0	0	4	0	0	0	0	0	0	0	0	0	0	4	0	0	8	8,1
40	0	0	0	0	0	0	0	0	0	0	0	0	0	4	0	0	4	5
44	0	0	0	0	0	0	0	0	0	0	0	0	0	3	0	0	3	4,6
48	0	0	0	0	0	0	0	0	0	0	0	0	0	0	0	0	0	0
52	0	0	3	0	0	0	0	0	0	0	0	0	0	0	0	0	3	6,6
56	1	0	0	0	0	0	0	0	0	0	0	0	0	0	0	0	1	2,6
60	0	0	0	0	0	0	0	0	0	0	0	0	0	0	0	0	0	0
64	0	0	0	0	0	0	0	0	0	0	0	0	0	0	0	0	0	0
68	0	0	0	0	0	0	0	0	0	0	0	0	0	0	0	0	0	0
72	0	0	0	0	0	0	0	0	0	0	0	0	0	0	0	0	0	0
76	0	0	0	0	0	0	0	0	0	0	0	0	0	0	0	0	0	0
80	0	0	0	0	0	0	0	0	0	0	0	0	0	0	0	0	0	0
Итого, шт.	14	0	61	0	12	0	0	0	0	0	1	0	0	36	0	0	124	37
Итого, куб.м	9,0	0,0	34,5	0,0	6,4	0,0	0,0	0,0	0,0	0,0	0,8	0,0	0,0	23,9	0,0	0,0	74,6	24,7
Итого, % от запаса по породе	12,1	0,0	46,3	0,0	8,6	0,0	0,0	0,0	0,0	0,0	1,0	0,0	0,0	32,0	0,0	0,0	100,0	33,0

Условные обозначения:

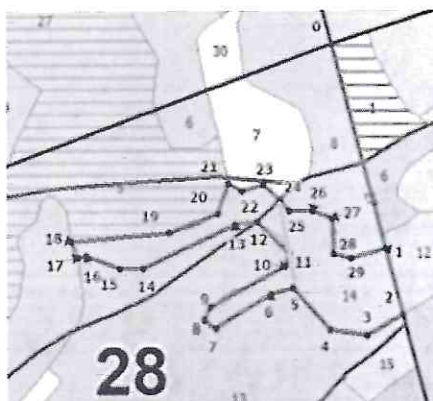
Н - не заселено (не поражено, не повреждено)

З - заселено стволовыми вредителями (поражено болезнями, повреждено огнем)

О - обработано вредителями

Абрис участка

М 1:10000



Условные обозначения:

- обследуемый участок S=4,8 га
 - ВПП

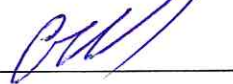
№ квартала	№ выдела	№ лесопатологического выдела	Размеры ленты (круговой площадки) перече́та					Координаты начала, конца и поворотных точек лент перече́та/центров круговых площадок перече́та	
			№ ленты (площадки)	Длина, м	Ширина, м	Радиус, м	Площадь, га		
28	14 ²	1	1	120	40	-	0,96	56,02862	84,49877
								56,02995	84,4984

Пространственное размещение лесопатологических выделов

Номера точек	Координаты		Длина, м
	X	Y	
0-1	56,03229	84,49974	353,55
1-2	56,02924	84,50126	114,3
2-3	56,02825	84,50175	68,86
3-4	56,02794	84,50079	63,65
4-5	56,02802	84,49977	91,77
5-6	56,02862	84,49877	38,47
6-7	56,02853	84,49817	107,78
7-8	56,02801	84,49671	22,9
8-9	56,02813	84,4964	23,48
9-10	56,02832	84,49655	143,34
10-11	56,02895	84,49856	23,46
11-12	56,02915	84,49866	75,21
12-13	56,02961	84,49778	36,81
13-14	56,02957	84,4972	170,08
14-15	56,02889	84,49476	39,6
15-16	56,02888	84,49412	60
16-17	56,02907	84,49322	14,37
17-18	56,02904	84,49299	30,23
18-19	56,02929	84,4928	165,25
19-20	56,02943	84,49543	87,55
20-21	56,02973	84,49673	53,09

21-22	56,03018	84,49699	26,4
22-23	56,03008	84,49737	37,1
23-24	56,03017	84,49794	37,42
24-25	56,02995	84,4984	23,74
25-26	56,02979	84,49864	38,83
26-27	56,02979	84,49926	35,91
27-28	56,02968	84,4998	59,59
28-29	56,02914	84,49986	30,33
29-1	56,02908	84,50033	60,01

Исполнитель работ по проведению лесопатологического обследования:

Ф.И.О. Осинный Н.Н. Подпись 

Дата составления документа 18.07.2025 г. Телефон 8-951-586-91-12