

УТВЕРЖДАЮ:
Должность: начальник
территориального отдела
по Кузнецкому лесничеству

Ф.И.О. Горлов Р.С.

Дата 11.09.2023

Акт

лесопатологического обследования № 12

лесных насаждений Мысковское (лесничество)
Кемеровская область - КУЗБАСС
(субъект Российской Федерации)

Способ лесопатологического обследования: 1. Визуальный
2. Инструментальный

Место проведения

Участковое лесничество	Урочище (дача)	Квартал	Выдел	Площадь выдела, га	Лесопатологический выдел	Площадь лесопатологического выдела
Мысковское		12	10	20,0	1	20,0
Мысковское		12	13	16,0	1	16,0
Мысковское		12	14	14,0	1	14,0
Мысковское		12	15	27,0	1	27,0

Лесопатологическое обследование проведено на общей площади 77,0 га.

Кадастровый номер участка: _____
(для участков, представленных в постоянное (бессрочное) пользование, аренду)

Документ о праве пользования: _____
(тип документа о праве пользования, дата, номер, вид разрешенного использования лесов)

1. Визуальное (рекогносцировочное) лесопатологическое обследование (раздел включает в акт, в случае проведения лесопатологического обследования визуальным способом).

Наземное

Дистанционное

1.1. На площади 77,0 га фактическая таксационная характеристика лесного насаждения соответствует (не соответствует) таксационному описанию (нужное подчеркнуть). Причины несоответствия давность материалов Л/У

Ведомость участков с выявленными несоответствиями приведена в приложении 1 к настоящему Акту.

1.2. Лесные насаждения с нарушенной и утраченной устойчивостью выявлены на площади 77,0 га:

Участковое лесничество	Урочище (дача)	Квартал	Выдел	Площадь (га) насаждений		Причины ослабления, повреждения
				С нарушенной устойчивостью	С утраченной устойчивостью	
1	2	3	4	5	6	8
Мысковское		12	10	20,0	-	374,310,822, 103,358
Мысковское		12	13	16,0	-	374,310,822, 103,358
Мысковское		12	14	14,0	-	374,310,822, 103,358
Мысковское		12	15	27,0	-	374,310,822, 103,358
Итого				77,0	-	374,310,822, 103,358

Состояние обследованных лесных насаждений приведено в приложениях 1.1 – 1.4 к Акту в зависимости от метода проведения ЛПО.

1.3. В обследованных лесных участках прогнозируется:

Прогноз	Площадь, га
1	2
Ослабление лесных насаждений	77,0
Усыхание лесных насаждений различной степени	
Развитие очагов вредных организмов	

1.4. Обнаружено загрязнение лесного участка отходами и выбросами: **промышленными**
Бытовыми

Вид загрязнения	Размеры загрязнения			Объем, кубм	Площадь загрязнения, га
	длина, м	ширина, м	высота, м		
1	2	3	4	5	6

ЗАКЛЮЧЕНИЕ

На обследуемых лесных участках Мысковского лесничества на площади 77,0 га установлено незначительное ослабление насаждений под воздействием болезней леса и насекомых, факторов климатического характера. На части обследуемых участков отмечено незначительное повреждение пихты сибирской раком ржавчинным, стволовыми вредителями.

Средняя категория состояния составляет:

Кв.12 в. 10 – 2,1 – ослабленные

Кв.12 в. 13 – 2,22 – ослабленные

Кв. 12 в 14 – 2,65 – сильно ослабленные

Кв. 12 в 15 – 2,25 – ослабленные

Участковое лесничество	Урочище (дача)	Квартал	Выдел	Площадь выдела, га	Лесопатологический выдел	Площадь лесопатологического выдела, га	Вид мероприятия	Рекомендуемый срок проведения мероприятия
1	2	3	4	5	6	7	8	9
Мысковское		12	10	20,0	1	20,0	Рекогносцировочный надзор	2025 - 2026
Мысковское		12	13	16,0	1	16,0	Рекогносцировочный надзор	2024 - 2025
Мысковское		12	14	14,0	1	14,0	ЛПО инструментальным способом	2024 - 2025
Мысковское		12	15	27,0	1	27,0	Рекогносцировочный надзор	2024 - 2025
Итого:						77,0		

Дата проведения обследования: 31.07.2023.

Дата составления документа: 30.08.2023.

Исполнитель работ по проведению лесопатологического обследования: Осинный Николай Николаевич.

Организация: ООО ПТК «Сиблеспром».

Должность: лесник.

Подпись: 

Телефон: 8-951-586-91-12

Приложение 1
к акту лесопатологического обследования
утвержденному Приказом Минприроды России от 09.11.2020 № 910

Ведомость лесных участков с выявленными несоответствиями таксационным описаниям

Субъект Российской Федерации
Участковое лесничество

Кемеровская область
Мысковское

Лесничество
Урочище (лесная дача)

Мысковское

Год проведения лесосоустройства	Номер квартала	Номер выдела, га	Площадь выдела, га	Целевое назначение лесв	Категория защитных лесов	ОЗУ	Источник данных	Номер лесопатологического выдела	Площадь лесопатологического выдела, га	Таксационная характеристика									Заложено пробных площадей			
										состав	порода	возраст, лет	средняя высота, м	средний диаметр, см	тип леса	полнота	бонитет	запас, м. куб/га	количество, шт	Общая площадь, га		
1	2	3	4	5	6	7	8	9	10	11	12	13	14	15	16	17	18	19	20	21		
1990	12	10	20	3	Зел.зоны		ТО	1	20	8	П	80	20	24	КШ	0,5	3	150				
											1	Б	50	19	22							
											1	Ос	40	18	22							
								Ф	1	20	8	П	113	23	36	КШ	0,5	3	180	1	0,8	
											1	Б	83	22	32							
											1	Ос	73	21	32							

Условные обозначения:

ТО - таксационные описания

Ф - фактическая характеристика лесного насаждения

Исполнитель работ по проведению лесопатологического обследования:

Фамилия, имя и отчество (при наличии)

Осинный Н.Н.

подпись



Дата составления документа

30.08.2023

Приложение 1.1
к акту лесопатологического обследования
утвержденному Приказом Минприроды России от 09.11.2020 № 910

Результаты проведения лесопатологического обследования лесных насаждений за июль 2023 г.

Субъект Российской Федерации
Участковое лесничество

Кемеровская область
Мысковское

Лесничество
Урочище (лесная дача)

Мысковское

1	2	3	4	5	6	7	8	Таксационная характеристика лесного насаждения									18	Распределение деревьев по категориям состояния, % от запаса										33	34	Назначенные мероприятия							
								9	10	11	12	13	14	15	16	17		без признаков ослабления		ослабленные		сильно ослабленные		усыхающие		27	28			29	30	31	32	вид	площадь, га		
																		Н	Р	Н	Р	Н	Р	Н	Р												
12	10	20	3	зел .зо ны		1	20	8	П	113	23	36	КШ	0,5	3	180,0	129	30,0		50,0		7,0				1,0			5,0		7,0	374,310,822	13,0	Рекогн осцир овочн ый надзор	20		
								1	Б	83	22	32					18	100,0																			
								1	Ос	73	21	32					100		70,0		10,0																
Итого:																	247	33,0		47,0		7,0				1,0			5,0		7,0	374,310,822, 103,358	13,0				

Условные обозначения:

Н - деревья не подлежат рубке

Р - деревья подлежат рубке

Исполнитель работ по проведению лесопатологического обследования:

Фамилия, имя и отчество (при наличии)

Осинный Н.Н.

подпись



Дата составления документа

30.08.2023

Временная пробная площадь

1.1 Субъект Российской Федерации	Кемеровская область - Кузбасс				
Лесничество	Мысковское				
Участковое лесничество	Мысковское				
Урочище (дача)					
Квартал	12	Выдел	10	Площадь выдела, га	20
Лесопатологический выдел				1	
Площадь лесопатологического выдела				20	

1.2 Метод перече́та:

сплошной, ленты пере́чета, круговые площадки постоянного радиуса, реласкопические площадки (нужное подчеркнуть).

Количество лент/площадок	1	шт.
Размеры площадок (длина x ширину/радиус)	400x20	м.
Размер временной пробной площади	0,8	га.

1.3 Фактическая таксационная характеристика насаждения:

Состав	8ПБЮс	Возраст	113	лет
тип леса	КШ	полнота	0,5	
Бонитет	3	запас на га.	180	кбм возобновление _____

1.4 Номер очага вредных организмов _____

Тип очага вредных организмов: эпизодический, хронический (нужное подчеркнуть)


Фаза развития очага вредных организмов: начальная, нарастания численности, собственно вспышка, кризис (нужное подчеркнуть)

1.5 Причина ослабления, повреждение насаждения и время:

Рак пихты ржавчинный, лубоед пальцеходный, бурелом прошлых лет, листогрызущие вредители, трутовик осиновый (трутовик осиновый ложный).

Состояние насаждения:	ослабленные
Средневзвешенная категория состояния насаждения	2,1
1.6 Назначенные мероприятия:	Рекогносцировочный надзор

Исполнитель работ по проведению лесопатологического обследования:

Фамилия, имя и отчество (при наличии) Осинный Н.Н. Подпись 

Дата составления документа 30.08.2023

Ступени толщины, см	Количество деревьев по категориям состояния, шт																Всего		
	1		2		3		4		5		5 (а, б, в)			5 (г, д, е)			шт./куб.м	в том числе подлежит рубке, %	
	Н	З	Н	З	Н	З	Н	З	Н	З	Н	З	О	Н	З	О			
1	2	3	4	5	6	7	8	9	10	11	12	13	14	15	16	17	18	19	
8	0	0	0	0	0	0	0	0	0	0	0	0	0	0	0	0	0	0	0
12	0	0	7	0	0	0	0	0	0	0	0	0	0	3	0	9	19	1,7	
16	19	0	6	0	0	3	0	0	0	0	0	0	0	0	0	0	28	4,8	
20	16	0	0	0	0	0	0	0	0	0	0	0	0	0	0	0	16	4,6	
24	0	0	32	0	12	9	0	0	0	0	0	0	0	5	0	0	58	27	
28	8	0	61	0	0	0	0	0	0	0	0	0	0	0	0	0	69	43	
32	0	0	10	0	0	0	0	0	0	0	0	0	0	10	0	9	29	25	
36	19	0	9	0	0	0	0	0	0	0	0	0	0	0	0	0	28	34	
40	0	0	0	0	0	0	0	0	0	0	0	0	0	0	0	0	0	0	
44	0	0	0	0	0	0	0	0	0	0	0	0	0	0	0	0	0	0	
48	0	0	0	0	0	0	0	0	0	0	0	0	0	0	0	0	0	0	
52	0	0	0	0	0	0	0	0	0	0	0	0	0	0	0	0	0	0	
56	0	0	0	0	0	0	0	0	0	0	0	0	0	0	0	0	0	0	
60	0	0	0	0	0	0	0	0	0	0	0	0	0	0	0	0	0	0	
64	0	0	0	0	0	0	0	0	0	0	0	0	0	0	0	0	0	0	
68	0	0	0	0	0	0	0	0	0	0	0	0	0	0	0	0	0	0	
72	0	0	0	0	0	0	0	0	0	0	0	0	0	0	0	0	0	0	
76	0	0	0	0	0	0	0	0	0	0	0	0	0	0	0	0	0	0	
80	0	0	0	0	0	0	0	0	0	0	0	0	0	0	0	0	0	0	
Итого, шт.	62	0	125	0	12	12	0	0	0	0	0	0	0	18	0	18	247		
Итого, куб.м	35,5	0,0	74,3	0,0	5,4	5,0	0,0	0,0	0,0	0,0	0,0	0,0	0,0	10,7	0,0	9,7	140,5		
Итого, % от запаса по породе	25,3	0,0	52,8	0,0	3,8	3,6	0,0	0,0	0,0	0,0	0,0	0,0	0,0	7,6	0,0	6,9	100,0		

Условные обозначения:

Н - не заселено (не поражено, не повреждено)

З - заселено стволовыми вредителями (поражено болезнями, повреждено огнем)

О - отработано вредителями

Ведомость перече́та дере́вьев

(для сплошного, ленточного и пере́чета на круговых площадках постоянного радиуса)

порода

Пихта

СКС

2,14

Ступени толщины, см	Количество деревьев по категориям состояния, шт																Всего		
	1		2		3		4		5		5 (а, б, в)			5 (г, д, е)			шт./куб.м	в том числе подлежит рубке, %	
	Н	З	Н	З	Н	З	Н	З	Н	З	Н	З	О	Н	З	О			
1	2	3	4	5	6	7	8	9	10	11	12	13	14	15	16	17	18	19	
8																			
12																9	9/0,72		
16	19		6			3											28/4,76		
20	8																8/2,4		
24			19			9											28/14		
28	8		21														29/21,17		
32																9	9/9		
36	9		9														18/23,58		
40																			
44																			
48																			
52																			
56																			
60																			
64																			
68																			
72																			
76																			
80																			
Итого, шт.	44	0	55	0	0	12	0	0	0	0	0	0	0	0	0	0	18	129,0	
Итого, куб.	23,3	0,0	37,6	0,0	0,0	5,0	0,0	0,0	0,0	0,0	0,0	0,0	0,0	0,0	0,0	0,0	9,7	75,6	
Итого, % от запаса по породе	30,8	0,0	49,8	0,0	0,0	6,6	0,0	0,0	0,0	0,0	0,0	0,0	0,0	0,0	0,0	0,0	12,9	100,0	

Причины назначения в рубку деревьев категорий состояния:

1

2

3

4

Ведомость перече́та дере́вьев

(для сплошного, ленточного и перече́та на круговых площадках постоянного радиуса)
 порода Осина СКС

2,71

Ступени толщины, см	Количество деревьев по категориям состояния, шт																Всего	
	1		2		3		4		5		5 (а, б, в)			5 (г, д, е)			шт./куб.м	в том числе подлежит рубке, %
	Н	З	Н	З	Н	З	Н	З	Н	З	Н	З	О	Н	З	О		
1	2	3	4	5	6	7	8	9	10	11	12	13	14	15	16	17	18	19
8																	0	0
12			7											3			10	0,96
16																	0	0
20																	0	0
24			13		12									5			30	13,4
28			40														40	22
32			10											10			20	16,3
36																	0	0
40																	0	0
44																	0	0
48																	0	0
52																	0	0
56																	0	0
60																	0	0
64																	0	0
68																	0	0
72																	0	0
76																	0	0
80																	0	0
Итого, шт.	0	0	70	0	12	0	0	0	0	0	0	0	0	18	0	0	100,0	
Итого, куб.м	0,0	0,0	36,6	0,0	5,4	0,0	0,0	0,0	0,0	0,0	0,0	0,0	0,0	10,7	0,0	0,0	52,6	
Итого, % от запаса по породе	0,0	0,0	69,6	0,0	10,2	0,0	0,0	0,0	0,0	0,0	0,0	0,0	0,0	20,3	0,0	0,0	100,0	

Причины назначения в рубку деревьев категорий состояния:

1
2
3
4

Ведомость перече́та дере́вьев

(для сплошного, ленточного и перече́та на круговых площадках постоянного радиуса)

порода

Береза

СКС

1

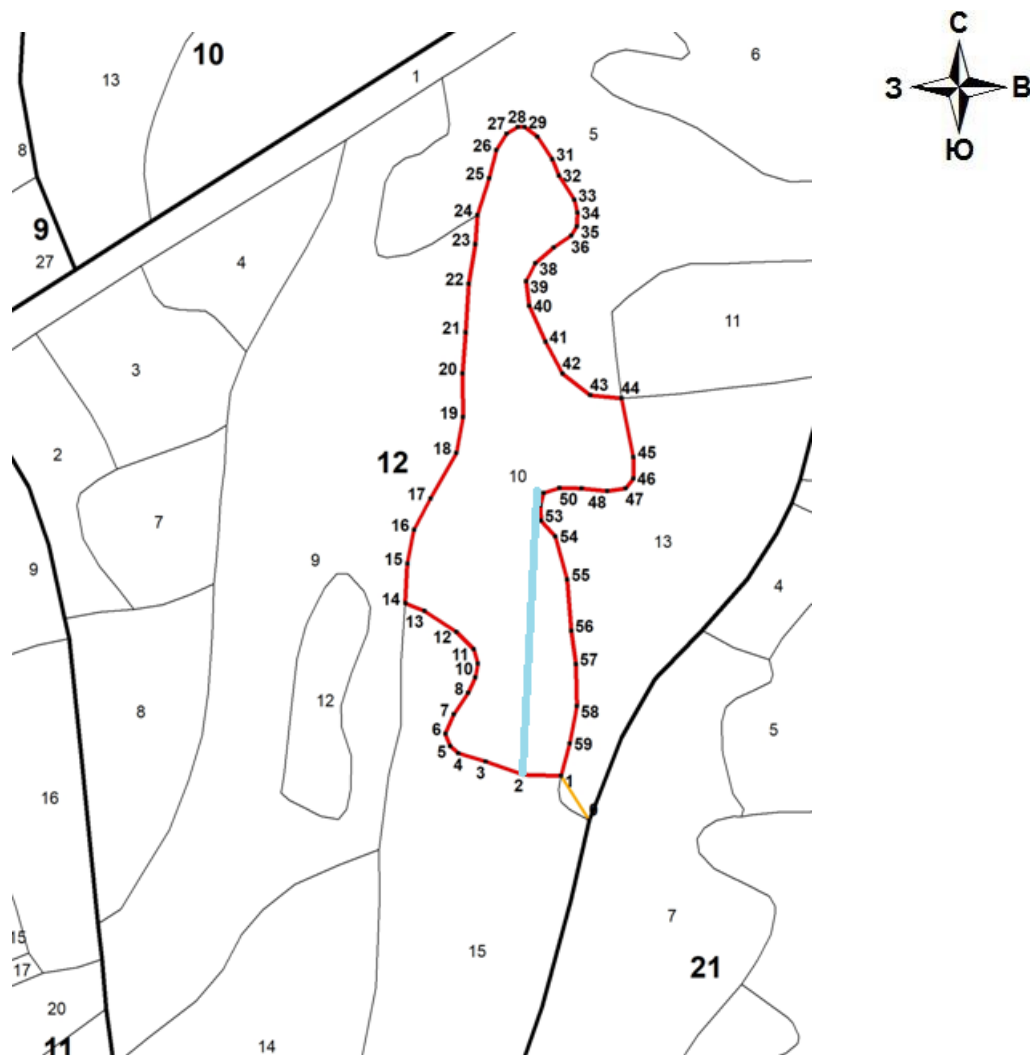
Ступени толщины, см	Количество деревьев по категориям состояния, шт																Всего	
	1		2		3		4		5		5 (а, б, в)			5 (г, д, е)			шт./куб.м	в том числе подлежит рубке, %
	Н	З	Н	З	Н	З	Н	З	Н	З	Н	З	О	Н	З	О		
1	2	3	4	5	6	7	8	9	10	11	12	13	14	15	16	17	18	19
8																	0	0
12																	0	0
16																	0	0
20	8																8	2,2
24																	0	0
28																	0	0
32																	0	0
36	10																10	10
40																	0	0
44																	0	0
48																	0	0
52																	0	0
56																	0	0
60																	0	0
64																	0	0
68																	0	0
72																	0	0
76																	0	0
80																	0	0
Итого, шт.	18	0	0	0	0	0	0	0	0	0	0	0	0	0	0	0	18,0	
Итого, куб.м	12,3	0,0	0,0	0,0	0,0	0,0	0,0	0,0	0,0	0,0	0,0	0,0	0,0	0,0	0,0	0,0	12,3	
Итого, % от запаса по породе	100,0	0,0	0,0	0,0	0,0	0,0	0,0	0,0	0,0	0,0	0,0	0,0	0,0	0,0	0,0	0,0	100,0	

Причины назначения в рубку деревьев категорий состояния:

1
2
3
4

Абрис участка

М 1:10000



Условные обозначения:

- обследуемый участок (S= 20 га)

- ход привязки от 0 до 1

№ квартала	№ выдела	№ лесопатологического выдела	Размеры ленты (круговой площадки) перече́та					Координаты начала, конца и поворотных точек лент перече́та/центров круговых площадок перече́та	
			№ ленты (площадки)	Длина, м	Ширина, м	Радиус, м	Площадь, га		
12	10	1	1	400	20	-	0,8	87° 52' 7,816"	53° 42' 25,879"
								87° 52' 6,009"	53° 42' 11,491"

Пространственное размещение лесопатологических выделов

Номера точек	Координаты		Длина, м
	X	Y	
0-1	87° 52' 11,850"	53° 42' 9,007"	87
1-2	87° 52' 9,350"	53° 42' 11,402"	61
2-3	87° 52' 6,009"	53° 42' 11,491"	66
3-4	87° 52' 2,574"	53° 42' 12,221"	46
4-5	87° 52' 0,141"	53° 42' 12,672"	17
5-6	87° 51' 59,414"	53° 42' 13,056"	22
6-7	87° 51' 58,957"	53° 42' 13,716"	35
7-8	87° 51' 59,764"	53° 42' 14,748"	43
8-9	87° 52' 1,112"	53° 42' 15,887"	27
9-10	87° 52' 1,735"	53° 42' 16,704"	24
10-11	87° 52' 2,000"	53° 42' 17,465"	24
11-12	87° 52' 1,635"	53° 42' 18,231"	40
12-13	87° 52' 0,095"	53° 42' 19,168"	64
13-14	87° 51' 57,191"	53° 42' 20,321"	33
14-15	87° 51' 55,488"	53° 42' 20,721"	65
15-16	87° 51' 55,743"	53° 42' 22,851"	56
16-17	87° 51' 56,364"	53° 42' 24,648"	58
17-18	87° 51' 57,888"	53° 42' 26,303"	86
18-19	87° 52' 0,307"	53° 42' 28,721"	60
19-20	87° 52' 0,930"	53° 42' 30,628"	72
20-21	87° 52' 0,913"	53° 42' 32,976"	67
21-22	87° 52' 1,264"	53° 42' 35,160"	81
22-23	87° 52' 1,606"	53° 42' 37,777"	66
23-24	87° 52' 2,223"	53° 42' 39,902"	48
24-25	87° 52' 2,440"	53° 42' 41,452"	63
25-26	87° 52' 3,554"	53° 42' 43,414"	47
26-27	87° 52' 4,222"	53° 42' 44,910"	31
27-28	87° 52' 5,167"	53° 42' 45,780"	21
28-29	87° 52' 6,200"	53° 42' 46,129"	10
29-30	87° 52' 6,788"	53° 42' 46,124"	26
30-31	87° 52' 7,916"	53° 42' 45,601"	44
31-32	87° 52' 9,234"	53° 42' 44,391"	29
32-33	87° 52' 9,826"	53° 42' 43,515"	47
33-34	87° 52' 11,190"	53° 42' 42,198"	21
34-35	87° 52' 11,465"	53° 42' 41,513"	22
35-36	87° 52' 11,377"	53° 42' 40,777"	17
36-37	87° 52' 10,882"	53° 42' 40,288"	34
37-38	87° 52' 9,310"	53° 42' 39,669"	40
38-39	87° 52' 7,598"	53° 42' 38,834"	33
39-40	87° 52' 6,749"	53° 42' 37,882"	40
40-41	87° 52' 7,028"	53° 42' 36,570"	65
41-42	87° 52' 8,438"	53° 42' 34,623"	60
42-43	87° 52' 9,940"	53° 42' 32,895"	57
43-44	87° 52' 12,425"	53° 42' 31,735"	51
44-45	87° 52' 15,222"	53° 42' 31,556"	99
45-46	87° 52' 16,236"	53° 42' 28,398"	35
46-47	87° 52' 16,196"	53° 42' 27,250"	20
47-48	87° 52' 15,477"	53° 42' 26,738"	30
48-49	87° 52' 13,812"	53° 42' 26,607"	42
49-50	87° 52' 11,508"	53° 42' 26,757"	36
50-51	87° 52' 9,525"	53° 42' 26,797"	27
51-52	87° 52' 8,081"	53° 42' 26,533"	20
52-53	87° 52' 7,816"	53° 42' 25,879"	25
53-54	87° 52' 7,821"	53° 42' 25,060"	35
54-55	87° 52' 9,133"	53° 42' 24,206"	74
55-56	87° 52' 10,143"	53° 42' 21,880"	84
56-57	87° 52' 10,430"	53° 42' 19,148"	55
57-58	87° 52' 10,797"	53° 42' 17,373"	70

58-59	87° 52' 10,859"	53° 42' 15,104"	62
59-1	87° 52' 10,197"	53° 42' 13,117"	55

Исполнитель работ по проведению лесопатологического обследования:

Ф.И.О. Осинный Н.Н. Подпись 

Дата составления документа 30.08.2023 Телефон 8-951-586-91-12

Приложение 1
к акту лесопатологического обследования
утвержденному Приказом Минприроды России от 09.11.2020 № 910

Ведомость лесных участков с выявленными несоответствиями таксационным описаниям

Субъект Российской Федерации
Участковое лесничество

Кемеровская область
Мысковское

Лесничество
Урочище (лесная дача)

Мысковское

Год проведения лесосоустройства	Номер квартала	Номер выдела, га	Площадь выдела, га	Целевое назначение лесв	Категория защитных лесов	ОЗУ	Источник данных	Номер лесопатологического выдела	Площадь лесопатологического выдела, га	Таксационная характеристика									Заложено пробных площадей		
										состав	порода	возраст, лет	средняя высота, м	средний диаметр, см	тип леса	полнота	бонитет	запас, м. куб/га	количество, шт	Общая площадь, га	
1	2	3	4	5	6	7	8	9	10	11	12	13	14	15	16	17	18	19	20	21	
1990	12	13	16	3	Зел.зона ы		ТО	1	16	5	П	75	18	22	ШТ	0,4	3	100			
											3	Ос	40	17	20						
											2	Б	60	20	26						
								Ф	1	16	5	П	108	20	32	ШТ	0,4	3	150	1	0,64
											3	Ос	73	20	32						
											2	Б	93	20	28						

Условные обозначения:

ТО - таксационные описания

Ф - фактическая характеристика лесного насаждения

Исполнитель работ по проведению лесопатологического обследования:

Фамилия, имя и отчество (при наличии)

Осинный Н.Н.

подпись



Дата составления документа

30.08.2023

Приложение 1.1
к акту лесопатологического обследования
утвержденному Приказом Минприроды России от 09.11.2020 № 910

Результаты проведения лесопатологического обследования лесных насаждений за июль 2023 г.

Субъект Российской Федерации
Участковое лесничество

Кемеровская область
Мысковское

Лесничество
Урочище (лесная дача)

Мысковское

1	2	3	4	5	6	7	8	Таксационная характеристика лесного насаждения									18	Распределение деревьев по категориям состояния, % от запаса										33	34	Назначенные мероприятия					
								9	10	11	12	13	14	15	16	17		19	20	ослабленные		сильно ослабленные		усыхающие		27	28			29	30	31	32	35	36
																				Н	Р	Н	Р	Н	Р										
12	13	16	3	зел		1	16	5	П	108	20	32	ШТ	0,4	3	150,0	55	30,0		40,0		7,0			5,0	3,0			5,0		10,0	374,310,822	23,0	Рекогносцировочный надзор	16
				.зо				3	Ос	73	20	32					52			70,0		10,0						5,0		15,0	103,358,822	20,0			
				ны				2	Б	93	20	28					28	100,0																	
Итого:																135	32,0		41,0		7,0			3,0	2,0			5,0		10,0	374,310,822, 103,358	20,0			

Условные обозначения:

Н - деревья не подлежат рубке

Р - деревья подлежат рубке

Исполнитель работ по проведению лесопатологического обследования:

Фамилия, имя и отчество (при наличии)

Осинный Н.Н.

подпись



Дата составления документа

30.08.2023

Временная пробная площадь

1.1 Субъект Российской Федерации	Кемеровская область - Кузбасс		
Лесничество	Мысковское		
Участковое лесничество	Мысковское		
Урочище (дача)			
Квартал	12	Выдел	13
Лесопатологический выдел			1
Площадь лесопатологического выдела			16

1.2 Метод перече́та:

сплошной, ленты пере́чета, круговые площадки постоянного радиуса, реласкопические площадки (нужное подчеркнуть).

Количество лент/площадок	1	шт.
Размеры площадок (длинна x ширину/радиус)	640x10	м.
Размер временной пробной площади	0,64	га.

1.3 Фактическая таксационная характеристика насаждения:

Состав	<u>5ПЗОс2Б</u>	Возраст	<u>108</u>	лет
тип леса	<u>ШТ</u>	полнота	<u>0,4</u>	
Бонитет	<u>3</u>	запас на га.	<u>150</u>	кбм возобновление _____

1.4 Номер очага вредных организмов _____

Тип очага вредных организмов: эпизодический, хронический (нужное подчеркнуть)

Фаза развития очага вредных организмов: начальная, нарастания численности, собственно вспышка, кризис (нужное подчеркнуть)

1.5 Причина ослабления, повреждение насаждения и время:

Рак пихты ржавчинный, лубоед пальцеходный, бурелом прошлых лет, листогрызущие вредители, трутовик осиновый (трутовик осиновый ложный).

Состояние насаждения:	<u>ослабленные</u>
Средневзвешенная категория состояния насаждения	<u>2,22</u>
1.6 Назначенные мероприятия:	<u>Рекогносцировочный надзор</u>

Исполнитель работ по проведению лесопатологического обследования:

Фамилия, имя и отчество (при наличии) Осинный Н.Н. Подпись 

Дата составления документа 30.08.2023

Ступени толщины, см	Количество деревьев по категориям состояния, шт																Всего	
	1		2		3		4		5		5 (а, б, в)			5 (г, д, е)			шт./куб.м	в том числе подлежит рубке, %
	Н	З	Н	З	Н	З	Н	З	Н	З	Н	З	О	Н	З	О		
1	2	3	4	5	6	7	8	9	10	11	12	13	14	15	16	17	18	19
8	0	0	0	0	0	0	0	0	0	0	0	0	0	0	0	0	0	0
12	0	0	10	0	1	0	0	0	0	0	0	0	0	2	0	0	13	1,2
16	4	0	4	0	1	2	0	0	0	0	0	0	0	2	0	0	13	2,3
20	6	0	2	0	1	0	0	0	0	0	0	0	0	2	0	0	11	3,2
24	10	0	3	0	0	0	0	0	0	0	0	0	0	0	0	0	13	6,1
28	14	0	7	0	0	0	0	0	0	0	0	0	0	0	0	0	21	14
32	10	0	12	0	0	0	0	0	0	0	0	0	0	4	0	6	32	29
36	8	0	11	0	2	1	0	2	0	0	0	0	0	1	0	2	27	30
40	0	0	3	0	0	1	0	0	0	0	0	0	0	0	0	0	4	5,8
44	0	0	1	0	0	0	0	0	0	0	0	0	0	0	0	0	1	2
48	0	0	0	0	0	0	0	0	0	0	0	0	0	0	0	0	0	0
52	0	0	0	0	0	0	0	0	0	0	0	0	0	0	0	0	0	0
56	0	0	0	0	0	0	0	0	0	0	0	0	0	0	0	0	0	0
60	0	0	0	0	0	0	0	0	0	0	0	0	0	0	0	0	0	0
64	0	0	0	0	0	0	0	0	0	0	0	0	0	0	0	0	0	0
68	0	0	0	0	0	0	0	0	0	0	0	0	0	0	0	0	0	0
72	0	0	0	0	0	0	0	0	0	0	0	0	0	0	0	0	0	0
76	0	0	0	0	0	0	0	0	0	0	0	0	0	0	0	0	0	0
80	0	0	0	0	0	0	0	0	0	0	0	0	0	0	0	0	0	0
Итого, шт.	52	0	53	0	5	4	0	2	0	0	0	0	0	11	0	8	135	11
Итого, куб.м	33,2	0,0	38,0	0,0	2,6	3,3	0,0	2,6	0,0	0,0	0,0	0,0	0,0	5,5	0,0	8,6	93,8	5,5
Итого, % от запаса по породе	35,4	0,0	40,5	0,0	2,8	3,5	0,0	2,8	0,0	0,0	0,0	0,0	0,0	5,8	0,0	9,2	100,0	5,8

Условные обозначения:

Н - не заселено (не поражено, не повреждено)

З - заселено стволовыми вредителями (поражено болезнями, повреждено огнем)

О - отработано вредителями

Ведомость перече́та дере́вьев

(для сплошного, ленточного и перече́та на круговых площадках постоянного радиуса)

порода

Пихта

СКС

2,43

Ступени толщины, см	Количество деревьев по категориям состояния, шт																Всего	
	1		2		3		4		5		5 (а, б, в)			5 (г, д, е)			шт./куб.м	в том числе подлежит рубке, %
	Н	З	Н	З	Н	З	Н	З	Н	З	Н	З	О	Н	З	О		
1	2	3	4	5	6	7	8	9	10	11	12	13	14	15	16	17	18	19
8																	0	0
12																	0	0
16	3					2											5	0,85
20	4																4	1,2
24	7																7	3,5
28	5		4														9	6,57
32	4		7													6	17	17
36	1		4			1		2								2	10	13,1
40			1			1											2	3,3
44			1														1	2,03
48																	0	0
52																	0	0
56																	0	0
60																	0	0
64																	0	0
68																	0	0
72																	0	0
76																	0	0
80																	0	0
Итого, шт.	24	0	17	0	0	4	0	2	0	0	0	0	0	0	0	8	55,0	
Итого, куб.м	14,2	0,0	18,8	0,0	0,0	3,3	0,0	2,6	0,0	0,0	0,0	0,0	0,0	0,0	0,0	8,6	47,6	
Итого, % от запаса по породе	29,8	0,0	39,6	0,0	0,0	6,9	0,0	5,5	0,0	0,0	0,0	0,0	0,0	0,0	0,0	18,1	100,0	

Причины назначения в рубку деревьев категорий состояния:

1

2

3

4

Ведомость перече́та дере́вьев

(для сплошного, ленточного и перече́та на круговых площадках постоянного радиуса)

порода

Осина

СКС

2,7

Ступени толщины, см	Количество деревьев по категориям состояния, шт																Всего	
	1		2		3		4		5		5 (а, б, в)			5 (г, д, е)			шт./куб.м	в том числе подлежит рубке, %
	Н	З	Н	З	Н	З	Н	З	Н	З	Н	З	О	Н	З	О		
1	2	3	4	5	6	7	8	9	10	11	12	13	14	15	16	17	18	19
8																	0	0
12			10		1									2			13	1,25
16			4		1									2			7	1,33
20			2		1									2			5	1,51
24			3														3	1,34
28			3														3	1,65
32			5											4			9	7,33
36			7		2									1			10	10,3
40			2														2	2,54
44																	0	0
48																	0	0
52																	0	0
56																	0	0
60																	0	0
64																	0	0
68																	0	0
72																	0	0
76																	0	0
80																	0	0
Итого, шт.	0	0	36	0	5	0	0	0	0	0	0	0	0	11	0	0	52,0	
Итого, куб.м	0,0	0,0	19,1	0,0	2,6	0,0	0,0	0,0	0,0	0,0	0,0	0,0	0,0	5,5	0,0	0,0	27,2	
Итого, % от запаса по породе	0,0	0,0	70,2	0,0	9,7	0,0	0,0	0,0	0,0	0,0	0,0	0,0	0,0	20,0	0,0	0,0	100,0	

Причины назначения в рубку деревьев категорий состояния:

1

2

3

4

Ведомость перече́та дере́вьев

(для сплошного, ленточного и перече́та на круговых площадках постоянного радиуса)

порода

Береза

СКС

1

Ступени толщины, см	Количество деревьев по категориям состояния, шт																Всего	
	1		2		3		4		5		5 (а, б, в)			5 (г, д, е)			шт./куб.м	в том числе подлеж ит
	Н	З	Н	З	Н	З	Н	З	Н	З	Н	З	О	Н	З	О		
1	2	3	4	5	6	7	8	9	10	11	12	13	14	15	16	17	18	19
8																	0	0
12																	0	0
16	1																1	0,2
20	2																2	0,5
24	3																3	1,2
28	9																9	5,3
32	6																6	4,7
36	7																7	7,1
40																	0	0
44																	0	0
48																	0	0
52																	0	0
56																	0	0
60																	0	0
64																	0	0
68																	0	0
72																	0	0
76																	0	0
80																	0	0
Итого, шт.	28	0	0	0	0	0	0	0	0	0	0	0	0	0	0	0	28,0	
Итого, куб.м	19,0	0,0	0,0	0,0	0,0	0,0	0,0	0,0	0,0	0,0	0,0	0,0	0,0	0,0	0,0	0,0	19,0	
Итого, % от запаса по породе	100,0	0,0	0,0	0,0	0,0	0,0	0,0	0,0	0,0	0,0	0,0	0,0	0,0	0,0	0,0	0,0	100,0	

Причины назначения в рубку деревьев категорий состояния:

1

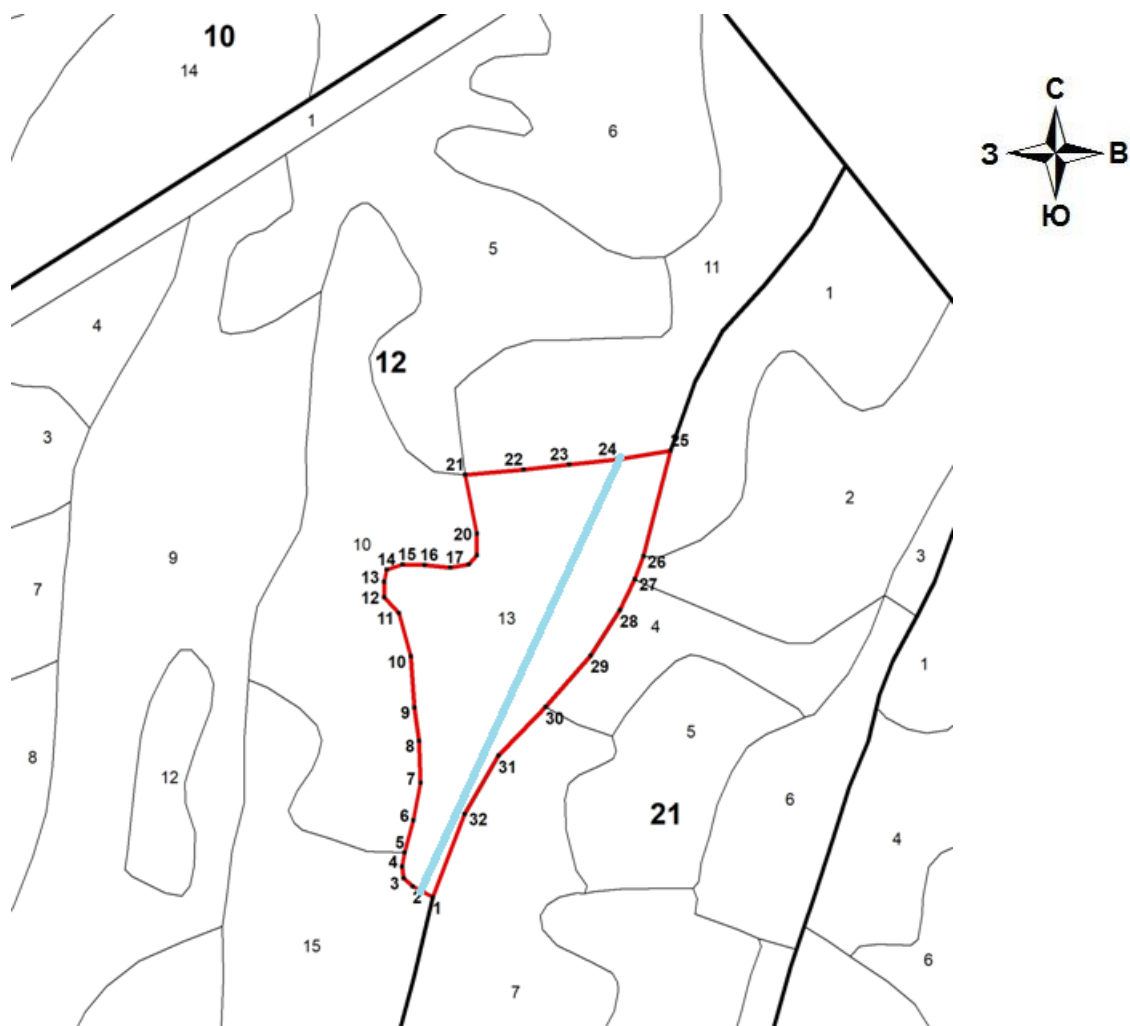
2

3

4

Абрис участка

М 1:10000



Условные обозначения:

- обследуемый участок (S= 16 га)

№ квартала	№ выдела	№ лесопатологического выдела	Размеры ленты (круговой площадки) перечета					Координаты начала, конца и поворотных точек лент перечета/центров круговых площадок перечета	
			№ ленты (площадки)	Длина, м	Ширина, м	Радиус, м	Площадь, га		
12	13	1	1	640	10	-	0,64	87° 52' 10,081"	53° 42' 9,595"
								87° 52' 28,982"	53° 42' 32,271"

Пространственное размещение лесопатологических выделов

Номера точек	Координаты		Длина, м
	X	Y	
1-2	87° 52' 11,850"	53° 42' 9,007"	37
2-3	87° 52' 10,081"	53° 42' 9,595"	20
3-4	87° 52' 9,267"	53° 42' 10,038"	19
4-5	87° 52' 9,128"	53° 42' 10,666"	23
5-6	87° 52' 9,350"	53° 42' 11,402"	55
6-7	87° 52' 10,197"	53° 42' 13,117"	62
7-8	87° 52' 10,859"	53° 42' 15,104"	70
8-9	87° 52' 10,797"	53° 42' 17,373"	55
9-10	87° 52' 10,430"	53° 42' 19,148"	84
10-11	87° 52' 10,143"	53° 42' 21,880"	74
11-12	87° 52' 9,133"	53° 42' 24,206"	35
12-13	87° 52' 7,821"	53° 42' 25,060"	25
13-14	87° 52' 7,816"	53° 42' 25,879"	20
14-15	87° 52' 8,081"	53° 42' 26,533"	27
15-16	87° 52' 9,525"	53° 42' 26,797"	36
16-17	87° 52' 11,508"	53° 42' 26,757"	42
17-18	87° 52' 13,812"	53° 42' 26,607"	30
18-19	87° 52' 15,477"	53° 42' 26,738"	20
19-20	87° 52' 16,196"	53° 42' 27,250"	35
20-21	87° 52' 16,236"	53° 42' 28,398"	99
21-22	87° 52' 15,222"	53° 42' 31,556"	96
22-23	87° 52' 20,498"	53° 42' 31,770"	75
23-24	87° 52' 24,604"	53° 42' 32,021"	80
24-25	87° 52' 28,982"	53° 42' 32,271"	89
25-26	87° 52' 33,800"	53° 42' 32,698"	180
26-27	87° 52' 31,218"	53° 42' 27,063"	40
27-28	87° 52' 30,423"	53° 42' 25,853"	56
28-29	87° 52' 29,027"	53° 42' 24,220"	89
29-30	87° 52' 26,334"	53° 42' 21,804"	112
30-31	87° 52' 22,232"	53° 42' 19,094"	112
31-32	87° 52' 17,931"	53° 42' 16,505"	110
32-1	87° 52' 14,837"	53° 42' 13,426"	147

Исполнитель работ по проведению лесопатологического обследования:

Ф.И.О. Осинный Н.Н. Подпись 

Дата составления документа 30.08.2023 Телефон 8-951-586-91-12

Приложение 1
к акту лесопатологического обследования
утвержденному Приказом Минприроды России от 09.11.2020 № 910

Ведомость лесных участков с выявленными несоответствиями таксационным описаниям

Субъект Российской Федерации
Участковое лесничество

Кемеровская область
Мысковское

Лесничество
Урочище (лесная дача)

Мысковское

1	2	3	4	5	6	7	8	9	10	Таксационная характеристика									Заложено пробных площадей		
										11	12	13	14	15	16	17	18	19	20	21	
Год проведения лесосоустройства	Номер квартала	Номер выдела, га	Площадь выдела, га	Целевое назначение лесв	Категория защитных лесов	ОЗУ	Источник данных	Номер лесопатологического выдела	Площадь лесопатологического выдела, га	состав	порода	возраст, лет	средняя высота, м	средний диаметр, см	тип леса	полнота	бонитет	запас, м. куб/га	количество, шт	Общая площадь, га	
1990	12	14	14	3	Зел.зона		ТО	1	14	5	П	110	24	32	КШ	0,4	3	120			
					ы					2	П	60	19	22							
											2	Ос	40	18	22						
											1	Б	50	20	24						
								Ф	1	14	5	П	143	25	36	КШ	0,4	3	150	1	1,12
											2	П	93	21	28						
											2	Ос	73	20	28						
											1	Б	83	21	28						

Условные обозначения:

ТО - таксационные описания

Ф - фактическая характеристика лесного насаждения

Исполнитель работ по проведению лесопатологического обследования:

Фамилия, имя и отчество (при наличии)

Осинный Н.Н.

подпись



Дата составления документа

30.08.2023

Приложение 1.1
к акту лесопатологического обследования
утвержденному Приказом Минприроды России от 09.11.2020 № 910

Результаты проведения лесопатологического обследования лесных насаждений за июль 2023 г.

Субъект Российской Федерации
Участковое лесничество

Кемеровская область
Мысковское

Лесничество
Урочище (лесная дача)

Мысковское

1	2	3	4	5	6	7	8	Таксационная характеристика лесного насаждения									18	Распределение деревьев по категориям состояния, % от запаса										33	34	Назначенные мероприятия							
								9	10	11	12	13	14	15	16	17		без признаков ослабления		ослабленные		сильно ослабленные		усыхающие		27	28			29	30	31	32	35	36		
																		Н	Р	Н	Р	Н	Р	Н	Р												
12	14	14	3	зел		1	14	5	П	143	25	36	КШ	0,4	3	150,0	129	35,0		20,0							6,0			9,0	10,0	20,0	374,310,822	45,0	ЛПО инстр спос	14	
				.зо				2	П	93	21	28					168			91,0																	
				ны				2	Ос	73	20	28					45	100,0																			
Итого:																	342	35,0		32,0							4,0			6,0	7,0	16,0	374,310,822, 103,358	33,0			

Условные обозначения:

Н - деревья не подлежат рубке

Р - деревья подлежат рубке

Исполнитель работ по проведению лесопатологического обследования:

Фамилия, имя и отчество (при наличии)

Осинный Н.Н.

подпись



Дата составления документа

30.08.2023

Временная пробная площадь

1.1 Субъект Российской Федерации	<u>Кемеровская область - Кузбасс</u>		
Лесничество	<u>Мысковское</u>		
Участковое лесничество	<u>Мысковское</u>		
Урочище (дача)	<u></u>		
Квартал <u>12</u>	Выдел <u>14</u>	Площадь выдела, га	<u>14</u>
Лесопатологический выдел	<u>1</u>		
Площадь лесопатологического выдела	<u>14</u>		

1.2 Метод перече́та:

сплошной, ленты пере́чета, круговые площадки постоянного радиуса, реласкопические площадки (нужное подчеркнуть).

Количество лент/площадок	<u>1</u>	шт.
Размеры площадок (длина x ширину/радиус)	<u>560x20</u>	м.
Размер временной пробной площади	<u>1,12</u>	га.

1.3 Фактическая таксационная характеристика насаждения:

Состав	<u>5П2П2Ос1Б</u>	Возраст	<u>143</u>	лет
тип леса	<u>КШ</u>	полнота	<u>0,4</u>	
Бонитет	<u>3</u>	запас на га.	<u>150</u>	кбм возобновление <u></u>

1.4 Номер очага вредных организмов

Тип очага вредных организмов: эпизодический, хронический (нужное подчеркнуть)

Фаза развития очага вредных организмов: начальная, нарастания численности, собственно вспышка, кризис (нужное подчеркнуть)

1.5 Причина ослабления, повреждение насаждения и время:

Рак пихты ржавчинный, лубоед пальцеходный, бурелом прошлых лет, листогрызущие вредители, трутовик осиновый (трутовик осиновый ложный).

Состояние насаждения: сильно ослабленные

Средневзвешенная категория состояния насаждения

2,65

1.6 Назначенные мероприятия:

ЛПО инструментальным способом

Исполнитель работ по проведению лесопатологического обследования:

Фамилия, имя и отчество (при наличии)

Осинный Н.Н.

Подпись



Дата составления документа

30.08.2023

Ступени толщины, см	Количество деревьев по категориям состояния, шт																Всего	
	1		2		3		4		5		5 (а, б, в)			5 (г, д, е)			шт./куб.м	в том числе подлежит рубке, %
	Н	З	Н	З	Н	З	Н	З	Н	З	Н	З	О	Н	З	О		
1	2	3	4	5	6	7	8	9	10	11	12	13	14	15	16	17	18	19
8	23	0	0	0	0	0	0	0	0	1	0	0	0	0	0	0	24	0,6
12	14	0	0	0	0	0	0	0	0	1	0	0	0	3	0	0	18	1,5
16	12	0	15	0	0	0	0	0	0	0	0	0	0	0	0	3	30	5,4
20	7	0	45	0	0	0	0	0	0	0	0	0	0	6	0	6	64	19
24	34	0	90	0	0	0	0	0	0	0	0	0	0	0	0	6	130	59
28	15	0	6	0	0	0	0	0	0	0	0	0	0	3	0	21	45	30
32	3	0	6	0	0	0	0	0	0	3	0	0	0	3	0	0	15	14
36	16	0	3	0	0	0	0	0	0	0	0	0	0	0	0	0	19	20
40	0	0	0	0	0	0	0	0	0	0	0	0	0	0	0	0	0	0
44	0	0	0	0	0	0	0	0	0	0	0	0	0	0	0	0	0	0
48	0	0	0	0	0	0	0	0	0	0	0	0	0	0	0	0	0	0
52	0	0	0	0	0	0	0	0	0	0	0	0	0	0	0	0	0	0
56	0	0	0	0	0	0	0	0	0	0	0	0	0	0	0	0	0	0
60	0	0	0	0	0	0	0	0	0	0	0	0	0	0	0	0	0	0
64	0	0	0	0	0	0	0	0	0	0	0	0	0	0	0	0	0	0
68	0	0	0	0	0	0	0	0	0	0	0	0	0	0	0	0	0	0
72	0	0	0	0	0	0	0	0	0	0	0	0	0	0	0	0	0	0
76	0	0	0	0	0	0	0	0	0	0	0	0	0	0	0	0	0	0
80	0	0	0	0	0	0	0	0	0	0	0	0	0	0	0	0	0	0
Итого, шт.	124	0	165	0	0	0	0	0	0	5	0	0	0	15	0	36	345	
Итого, куб.	49,7	0,0	69,9	0,0	0,0	0,0	0,0	0,0	0,0	3,1	0,0	0,0	0,0	6,2	0,0	20,6	149,6	
Итого, % от запаса по породе	33,2	0,0	46,7	0,0	0,0	0,0	0,0	0,0	0,0	2,1	0,0	0,0	0,0	4,1	0,0	13,8	100,0	

Условные обозначения:

Н - не заселено (не поражено, не повреждено)

З - заселено стволовыми вредителями (поражено болезнями, повреждено огнем)

О - отработано вредителями

Ведомость перече́та дере́вьев

(для сплошного, ленточного и перече́та на круговых площадках постоянного радиуса)

порода

Пихта

СКС

2,99

Ступени толщины, см	Количество деревьев по категориям состояния, шт																Всего	
	1		2		3		4		5		5 (а, б, в)			5 (г, д, е)			шт./куб.м	в том числе подлежит рубке, %
	Н	З	Н	З	Н	З	Н	З	Н	З	Н	З	О	Н	З	О		
1	2	3	4	5	6	7	8	9	10	11	12	13	14	15	16	17	18	19
8	23									1							24	0,624
12	14									1							15	1,2
16	12															3	15	2,55
20	3															6	9	2,7
24	18		3													6	27	13,5
28	3		3													21	27	19,71
32	3		3							3							9	9
36			3														3	3,93
40																	0	0
44																	0	0
48																	0	0
52																	0	0
56																	0	0
60																	0	0
64																	0	0
68																	0	0
72																	0	0
76																	0	0
80																	0	0
Итого, шт.	76	0	12	0	0	0	0	0	0	5	0	0	0	0	0	36	129,0	
Итого, куб.м	18,8	0,0	10,6	0,0	0,0	0,0	0,0	0,0	0,0	3,1	0,0	0,0	0,0	0,0	0,0	20,6	53,2	
Итого, % от запаса по породе	35,4	0,0	20,0	0,0	0,0	0,0	0,0	0,0	0,0	5,8	0,0	0,0	0,0	0,0	0,0	38,8	100,0	

Причины назначения в рубку деревьев категорий состояния:

1

2

3

4

Ведомость перечета деревьев

(для сплошного, ленточного и перечета на круговых площадках постоянного радиуса)

порода

Осина

СКС

2,28

Ступени толщины, см	Количество деревьев по категориям состояния, шт																Всего	
	1		2		3		4		5		5 (а, б, в)			5 (г, д, е)			шт./куб.м	в том числе подлеж ит
	Н	З	Н	З	Н	З	Н	З	Н	З	Н	З	О	Н	З	О		
	2	3	4	5	6	7	8	9	10	11	12	13	14	15	16	17	18	19
8																	0	0
12														3			3	0,29
16			15														15	2,85
20			45											6			51	15,4
24			87														87	38,8
28			3											3			6	3,3
32			3											3			6	4,88
36																	0	0
40																	0	0
44																	0	0
48																	0	0
52																	0	0
56																	0	0
60																	0	0
64																	0	0
68																	0	0
72																	0	0
76																	0	0
80																	0	0
Итого, шт.	0	0	153	0	0	0	0	0	0	0	0	0	0	15	0	0	168,0	
Итого, куб.м	0,0	0,0	59,3	0,0	0,0	0,0	0,0	0,0	0,0	0,0	0,0	0,0	0,0	6,2	0,0	0,0	65,5	
Итого, % от запаса по породе	0,0	0,0	90,6	0,0	0,0	0,0	0,0	0,0	0,0	0,0	0,0	0,0	0,0	9,4	0,0	0,0	100,0	

Причины назначения в рубку деревьев категорий состояния:

1
2
3
4

Ведомость перече́та дере́вьев

(для сплошного, ленточного и перече́та на круговых площадках постоянного радиуса)

порода

Береза

СКС

1

Ступени толщины, см	Количество деревьев по категориям состояния, шт																Всего	
	1		2		3		4		5		5 (а, б, в)			5 (г, д, е)			шт./куб.м	в том числе подлеж ит
	Н	З	Н	З	Н	З	Н	З	Н	З	Н	З	О	Н	З	О		
	2	3	4	5	6	7	8	9	10	11	12	13	14	15	16	17	18	19
8																	0	0
12																	0	0
16																	0	0
20	4																4	1,1
24	16																16	6,6
28	12																12	7,1
32																	0	0
36	16																16	16
40																	0	0
44																	0	0
48																	0	0
52																	0	0
56																	0	0
60																	0	0
64																	0	0
68																	0	0
72																	0	0
76																	0	0
80																	0	0
Итого, шт.	48	0	0	0	0	0	0	0	0	0	0	0	0	0	0	0	48,0	
Итого, куб.м	30,9	0,0	0,0	0,0	0,0	0,0	0,0	0,0	0,0	0,0	0,0	0,0	0,0	0,0	0,0	0,0	30,9	
Итого, % от запаса по породе	100,0	0,0	0,0	0,0	0,0	0,0	0,0	0,0	0,0	0,0	0,0	0,0	0,0	0,0	0,0	0,0	100,0	

Причины назначения в рубку деревьев категорий состояния:

1
2
3
4

Абрис участка

М 1:10000



Условные обозначения:

- обследуемый участок
- ход привязки от 0 до 1

№ квартала	№ выдела	№ лесопатологического выдела	Размеры ленты (круговой площадки) перечета					Координаты начала, конца и поворотных точек лент перечета/центров круговых площадок перечета	
			№ ленты (площадки)	Длина, м	Ширина, м	Радиус, м	Площадь, га		
12	15	1	1	560	20	-	1,12	53 42 06,7	87 51 51,1
								53 41 47,8	87 51 34,2

Пространственное размещение лесопатологических выделов

Номера точек	Координаты		Длина, м
	X	Y	
1-2	53 41 55,9	87 51 28,1	200
2-3	53 42 00,7	87 51 38,7	100

3-4	53 42 04,9	87 51 45,0	190
4-5	53 42 06,7	87 51 51,1	250
5-6	53 41 56,8	87 51 49,3	300
6-7	53 41 48,0	87 51 41,9	40
7-8	53 41 48,5	87 51 41,6	110
8-9	53 41 47,8	87 51 34,2	170
9-10	53 41 54,1	87 51 33,0	60
10-1	53 41 53,2	87 51 29,0	90

Исполнитель работ по проведению лесопатологического обследования:

Ф.И.О. Осинный Н.Н. Подпись 

Дата составления документа 30.08.2023 Телефон 8-951-586-91-12

Приложение 1
к акту лесопатологического обследования
утвержденному Приказом Минприроды России от 09.11.2020 № 910

Ведомость лесных участков с выявленными несоответствиями таксационным описаниям

Субъект Российской Федерации
Участковое лесничество

Кемеровская область
Мысковское

Лесничество
Урочище (лесная дача)

Мысковское

Год проведения лесосоустройства	Номер квартала	Номер выдела, га	Площадь выдела, га	Целевое назначение лесв	Категория защитных лесов	ОЗУ	Источник данных	Номер лесопатологического выдела	Площадь лесопатологического выдела, га	Таксационная характеристика									Заложено пробных площадей		
										состав	порода	возраст, лет	средняя высота, м	средний диаметр, см	тип леса	полнота	бонитет	запас, м. куб/га	количество, шт	Общая площадь, га	
1	2	3	4	5	6	7	8	9	10	11	12	13	14	15	16	17	18	19	20	21	
1990	12	15	27	3	Зел.зона ы		ТО	1	27	5	П	75	18	22	КШ	0,5	3	130			
											3	Б	60	18	20						
											2	Ос	50	17	22						
								Ф	1	27	5	П	108	21	28	КШ	0,5	3	150	1	1,08
											3	Б	93	21	28						
											2	Ос	83	20	24						

Условные обозначения:

ТО - таксационные описания

Ф - фактическая характеристика лесного насаждения

Исполнитель работ по проведению лесопатологического обследования:

Фамилия, имя и отчество (при наличии)

Осинный Н.Н.

подпись



Дата составления документа

30.08.2023

Приложение 1.1
к акту лесопатологического обследования
утвержденному Приказом Минприроды России от 09.11.2020 № 910

Результаты проведения лесопатологического обследования лесных насаждений за июль 2023 г.

Субъект Российской Федерации
Участковое лесничество

Кемеровская область
Мысковское

Лесничество
Урочище (лесная дача)

Мысковское

1	2	3	4	5	6	7	8	Таксационная характеристика лесного насаждения									18	Распределение деревьев по категориям состояния, % от запаса										33	34	Назначенные мероприятия							
								9	10	11	12	13	14	15	16	17		без признаков ослабления		ослабленные		сильно ослабленные		усыхающие		27	28			29	30	31	32	35	36		
																		Н	Р	Н	Р	Н	Р	Н	Р												
12	15	27	3	зел		1	27	5	П	108	21	28	КШ	0,5	3	150,0	129	35,0		20,0							6,0			9,0	10,0	20,0	374,310,822	45,0	Рекогн осцир овочн ый надзор	27	
				.зо				3	Б	93	21	28					36	100,0																			
				ны				2	Ос	83	20	24					168			91,0																	
Итого:																333	47,0		28,0						3,0			5,0	5,0	12,0	374,310,822, 103,358	25,0					

Условные обозначения:

Н - деревья не подлежат рубке

Р - деревья подлежат рубке

Исполнитель работ по проведению лесопатологического обследования:

Фамилия, имя и отчество (при наличии)

Осинный Н.Н.

подпись



Дата составления документа

30.08.2023

Временная пробная площадь

1.1 Субъект Российской Федерации	<u>Кемеровская область - Кузбасс</u>		
Лесничество	<u>Мысковское</u>		
Участковое лесничество	<u>Мысковское</u>		
Урочище (дача)	<u></u>		
Квартал <u>12</u>	Выдел <u>15</u>	Площадь выдела, га <u>27</u>	
Лесопатологический выдел	<u>1</u>		
Площадь лесопатологического выдела	<u>27</u>		

1.2 Метод перече́та:

сплошной, ленты пере́чета, круговые площадки постоянного радиуса, реласкопические площадки (нужное подчеркнуть).

Количество лент/площадок	<u>1</u>	шт.
Размеры площадок (длина x ширину/радиус)	<u>540x20</u>	м.
Размер временной пробной площади	<u>1,08</u>	га.

1.3 Фактическая таксационная характеристика насаждения:

Состав	<u>5ПЗБ2Ос</u>	Возраст	<u>108</u>	лет
тип леса	<u>КШ</u>	полнота	<u>0,5</u>	
Бонитет	<u>3</u>	запас на га.	<u>150</u>	кбм возобновление <u></u>

1.4 Номер очага вредных организмов

Тип очага вредных организмов: эпизодический, хронический (нужное подчеркнуть)

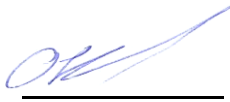
Фаза развития очага вредных организмов: начальная, нарастания численности, собственно вспышка, кризис (нужное подчеркнуть)

1.5 Причина ослабления, повреждение насаждения и время:

Рак пихты ржавчинный, лубоед пальцеходный, бурелом прошлых лет, листогрызущие вредители, трутовик осиновый (трутовик осиновый ложный).

Состояние насаждения:	<u>ослабленные</u>
Средневзвешенная категория состояния насаждения	<u>2,25</u>
1.6 Назначенные мероприятия:	<u>Рекогносцировочный надзор</u>

Исполнитель работ по проведению лесопатологического обследования:

Фамилия, имя и отчество (при наличии) Осинный Н.Н. Подпись 

Дата составления документа 30.08.2023

Ступени толщины, см	Количество деревьев по категориям состояния, шт																Всего	
	1		2		3		4		5		5 (а, б, в)			5 (г, д, е)			шт./куб.м	в том числе подлежит рубке, %
	Н	З	Н	З	Н	З	Н	З	Н	З	Н	З	О	Н	З	О		
1	2	3	4	5	6	7	8	9	10	11	12	13	14	15	16	17	18	19
8	24	0	0	0	0	0	0	0	0	0	0	0	0	0	0	0	24	0,6
12	15	0	0	0	0	0	0	0	0	0	0	0	0	3	0	0	18	1,5
16	12	0	15	0	0	0	0	0	0	0	0	0	0	0	0	3	30	5,4
20	6	0	45	0	0	0	0	0	0	0	0	0	0	6	0	6	63	19
24	30	0	90	0	0	0	0	0	0	0	0	0	0	0	0	6	126	57
28	12	0	6	0	0	0	0	0	0	0	0	0	0	3	0	21	42	28
32	3	0	6	0	0	0	0	0	0	3	0	0	0	3	0	0	15	14
36	12	0	3	0	0	0	0	0	0	0	0	0	0	0	0	0	15	16
40	0	0	0	0	0	0	0	0	0	0	0	0	0	0	0	0	0	0
44	0	0	0	0	0	0	0	0	0	0	0	0	0	0	0	0	0	0
48	0	0	0	0	0	0	0	0	0	0	0	0	0	0	0	0	0	0
52	0	0	0	0	0	0	0	0	0	0	0	0	0	0	0	0	0	0
56	0	0	0	0	0	0	0	0	0	0	0	0	0	0	0	0	0	0
60	0	0	0	0	0	0	0	0	0	0	0	0	0	0	0	0	0	0
64	0	0	0	0	0	0	0	0	0	0	0	0	0	0	0	0	0	0
68	0	0	0	0	0	0	0	0	0	0	0	0	0	0	0	0	0	0
72	0	0	0	0	0	0	0	0	0	0	0	0	0	0	0	0	0	0
76	0	0	0	0	0	0	0	0	0	0	0	0	0	0	0	0	0	0
80	0	0	0	0	0	0	0	0	0	0	0	0	0	0	0	0	0	0
Итого, шт.	114	0	165	0	0	0	0	0	0	3	0	0	0	15	0	36	333	
Итого, куб.м	42,1	0,0	69,9	0,0	0,0	0,0	0,0	0,0	0,0	3,0	0,0	0,0	0,0	6,2	0,0	20,6	141,8	
Итого, % от запаса по породе	29,7	0,0	49,3	0,0	0,0	0,0	0,0	0,0	0,0	2,1	0,0	0,0	0,0	4,4	0,0	14,6	100,0	

Условные обозначения:

Н - не заселено (не поражено, не повреждено)

З - заселено стволовыми вредителями (поражено болезнями, повреждено огнем)

О - отработано вредителями

Ведомость перече́та дере́вьев

(для сплошного, ленточного и перече́та на круговых площадках постоянного радиуса)

порода

Пихта

СКС

2,98

Ступени толщины, см	Количество деревьев по категориям состояния, шт																Всего	
	1		2		3		4		5		5 (а, б, в)			5 (г, д, е)			шт./куб.м	в том числе подлежит рубке, %
	Н	З	Н	З	Н	З	Н	З	Н	З	Н	З	О	Н	З	О		
1	2	3	4	5	6	7	8	9	10	11	12	13	14	15	16	17	18	19
8	24																24	0,62
12	15																15	1,2
16	12															3	15	2,55
20	3															6	9	2,7
24	18		3													6	27	13,5
28	3		3													21	27	19,7
32	3		3							3							9	9
36			3														3	3,93
40																	0	0
44																	0	0
48																	0	0
52																	0	0
56																	0	0
60																	0	0
64																	0	0
68																	0	0
72																	0	0
76																	0	0
80																	0	0
Итого, шт.	78	0	12	0	0	0	0	0	0	0	3	0	0	0	0	0	36	129,0
Итого, куб.м	19,0	0,0	10,6	0,0	0,0	0,0	0,0	0,0	0,0	0,0	3,0	0,0	0,0	0,0	0,0	0,0	20,6	53,2
Итого, % от запаса по породе	35,6	0,0	20,0	0,0	0,0	0,0	0,0	0,0	0,0	0,0	5,6	0,0	0,0	0,0	0,0	0,0	38,8	100,0

Причины назначения в рубку деревьев категорий состояния:

1
2
3
4

Ведомость перечета деревьев

(для сплошного, ленточного и перечета на круговых площадках постоянного радиуса)

порода

Осина

СКС

2,28

Ступени толщины, см	Количество деревьев по категориям состояния, шт																Всего	
	1		2		3		4		5		5 (а, б, в)			5 (г, д, е)			шт./куб.м	в том числе подлеж ит
	Н	З	Н	З	Н	З	Н	З	Н	З	Н	З	О	Н	З	О		
	2	3	4	5	6	7	8	9	10	11	12	13	14	15	16	17	18	19
8																	0	0
12														3			3	0,29
16			15														15	2,85
20			45											6			51	15,4
24			87														87	38,8
28			3											3			6	3,3
32			3											3			6	4,88
36																	0	0
40																	0	0
44																	0	0
48																	0	0
52																	0	0
56																	0	0
60																	0	0
64																	0	0
68																	0	0
72																	0	0
76																	0	0
80																	0	0
Итого, шт.	0	0	153	0	0	0	0	0	0	0	0	0	0	15	0	0	168,0	
Итого, куб.м	0,0	0,0	59,3	0,0	0,0	0,0	0,0	0,0	0,0	0,0	0,0	0,0	0,0	6,2	0,0	0,0	65,5	
Итого, % от запаса по породе	0,0	0,0	90,6	0,0	0,0	0,0	0,0	0,0	0,0	0,0	0,0	0,0	0,0	9,4	0,0	0,0	100,0	

Причины назначения в рубку деревьев категорий состояния:

1
2
3
4

Ведомость перече́та дере́вьев

(для сплошного, ленточного и перече́та на круговых площадках постоянного радиуса)

порода

Береза

СКС

1

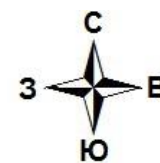
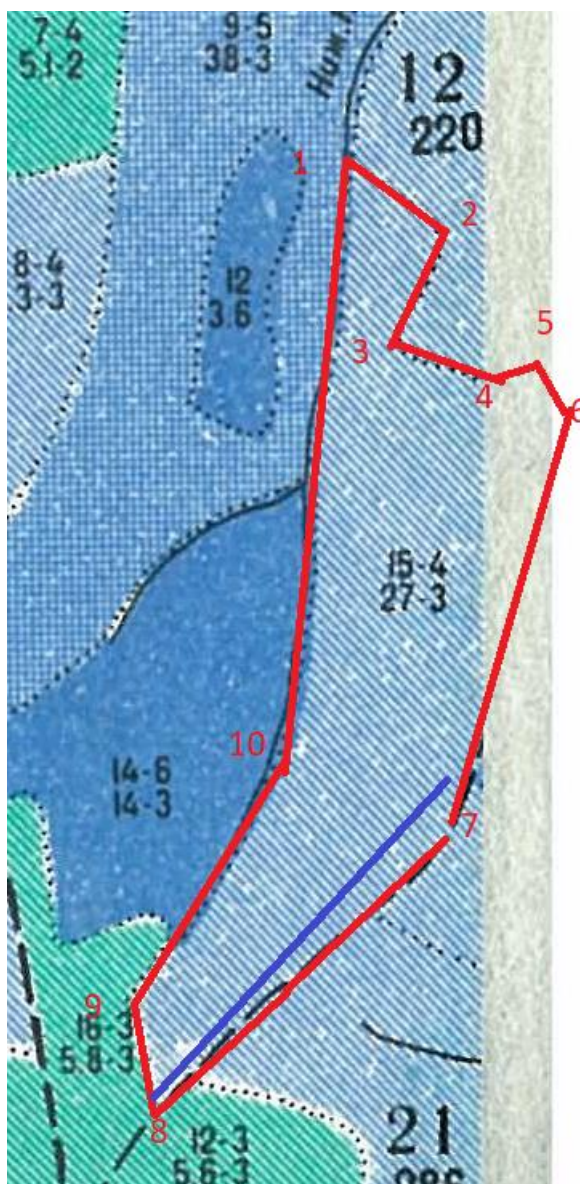
Ступени толщины, см	Количество деревьев по категориям состояния, шт																Всего	
	1		2		3		4		5		5 (а, б, в)			5 (г, д, е)			шт./куб.м	в том числе подлеж ит
	Н	З	Н	З	Н	З	Н	З	Н	З	Н	З	О	Н	З	О		
	2	3	4	5	6	7	8	9	10	11	12	13	14	15	16	17	18	19
8																	0	0
12																	0	0
16																	0	0
20	3																3	0,8
24	12																12	4,9
28	9																9	5,3
32																	0	0
36	12																12	12
40																	0	0
44																	0	0
48																	0	0
52																	0	0
56																	0	0
60																	0	0
64																	0	0
68																	0	0
72																	0	0
76																	0	0
80																	0	0
Итого, шт.	36	0	0	0	0	0	0	0	0	0	0	0	0	0	0	0	36,0	
Итого, куб.м	23,2	0,0	0,0	0,0	0,0	0,0	0,0	0,0	0,0	0,0	0,0	0,0	0,0	0,0	0,0	0,0	23,2	
Итого, % от запаса по породе	100,0	0,0	0,0	0,0	0,0	0,0	0,0	0,0	0,0	0,0	0,0	0,0	0,0	0,0	0,0	0,0	100,0	

Причины назначения в рубку деревьев категорий состояния:

	1
	2
	3
	4

Абрис участка

М 1:10000



Условные обозначения:

- обследуемый участок
- ход привязки от 0 до 1

№ квартала	№ выдела	№ лесопатологического выдела	Размеры ленты (круговой площадки) перечета					Координаты начала, конца и поворотных точек ленты перечета/центров круговых площадок перечета	
			№ ленты (площадки)	Длина, м	Ширина, м	Радиус, м	Площадь, га		
12	15	1	1	540	20	-	1,08	53 41 40,7	87 51 41,2
								53 41 53,2	87 52 00,4

Пространственное размещение лесопатологических выделов

Номера точек	Координаты		Длина, м
	X	Y	
1-2	53 42 20,1	87 51 54,9	130
2-3	53 42 17,6	87 52 01,2	140
3-4	53 42 12,8	87 51 57,8	140
4-5	53 42 10,7	87 52 04,9	50
5-6	53 42 10,9	87 52 08,0	70
6-7	53 42 08,6	87 52 10,2	490
7-8	53 41 51,3	87 51 59,7	450
8-9	53 41 40,7	87 51 41,2	120
9-10	53 41 44,6	87 51 39,8	330
10-1	53 41 55,9	87 51 51,1	690

Исполнитель работ по проведению лесопатологического обследования:

Ф.И.О. Осинный Н.Н. Подпись 

Дата составления документа 30.08.2023 Телефон 8-951-586-91-12