

## **Проект лесовосстановления на лесном участке № 1 / 2024 год**

Лесовосстановление: искусственное(ОКС и ЗКС, ель сибирская, ООО "Таежный", договор аренды №65/15 от 22.04.2015г.) (естественное, искусственное, комбинированное)

Субъект Российской Федерации: Кемеровская область

Лесной район: Алтае-Саянский горно-таежный район

### **Характеристика местоположения лесного участка:**

Лесничество: Таштагольское

Участковое лесничество: Чугунашское

Урочище: СЕЛЬСКОЕ

№ Квартала: 161

№ Выдела: 17

Площадь лесного участка, га: 5,7

(исходные данные для проекта лесовосстановления: материалы обследования лесного участка при выборе способа лесовосстановления, план лесного участка, масштаб 1:10 000 прилагаются к проекту лесовосстановления)

### **Характеристика лесорастительных условий лесного участка:**

Рельеф участка (уклон): горный

Гидрологические условия (увлажнение): склон северный, 10 градусов

Почва: дерново-среднеподзолистая средне-суглинистая, влажная

### **Характеристика площадей лесного участка:**

вырубка 2016г.

(вырубки, гари, прогалины, иные не занятые лесными насаждениями или предназначенные для лесовосстановления земли)

### **Характеристика вырубки:**

Количество пней, тыс. штук/га: 0,2

Характер и размещение оставленных деревьев и кустарников (куртины, полосы, групповое, равномерное): -

Степень задернения почвы (слабая, средняя, сильная): средняя

Степень минерализации почвы (% от площади лесного участка): 0%

Состояние очистки от порубочных остатков и валежника (захламленность, м3): средняя (20 - 50 м.куб/га)

а) отсутствует (до 5 м3/га); б) слабая (5-20 м3/га); в) средняя (20-50 м3/га); г) сильная (более 50 м3/га).

Категория доступности для техники: доступная

а) доступная;

б) требуется узкополосная расчистка без корчевки пней;

в) требуется узкополосная расчистка;

г) требуется широкополосная расчистка с корчевкой пней.

### **Характеристика имеющихся подроста и молодняка лесных древесных пород:**

состав пород: пихта

средний возраст, лет: 15

средняя высота, м: 2

количество деревьев и кустарников, тыс. штук/га: 0,3

размещение их по площади лесного участка (равномерное, неравномерное, групповое): неравномерное

состояние лесных насаждений и их оценка: удовлетворительное

### **Проектируемый способ лесовосстановления:**

искусственное лесовосстановление (посадка ОКС под меч колесова, посадка ЗКС с посадочной трубой)

(естественное лесовосстановление, искусственное лесовосстановление, комбинированное лесовосстановление (посев, посадка))

Обоснование проектируемого способа лесовосстановления основных лесных древесных пород восстанавливаемых лесов с учетом особенностей производства работ в различных категориях защитных лесов и особо защитных участках лесов (для лесных участков, предназначенных для проведения лесовосстановления, на которых лесовосстановительные мероприятия осуществляются лицами, указанными в подпункте "а" пункта 6 Правил, государственными (муниципальными) учреждениями, указанными в подпункте "б" пункта 6 Правил)

Правила лесовосстановления № 1024 от 29.12.2021г.

Сроки и технологии (методы) выполнения работ по лесовосстановлению (для лесных участков, предназначенных для проведения лесовосстановления, на которых лесовосстановительные мероприятия осуществляются лицами, указанными в подпункте "а" пункта 6 Правил, государственными (муниципальными) учреждениями, указанными в подпункте "б" пункта 6 Правил)

Срок выполнения работ - май 2024г.,

Обработка почвы - нарезка полос без корчевки, трактор Т-170, полосы шириной 3,0м через 5-8 м, количество рядов в полосе 3 шт., расстояние между рядами - 1м.

4,5 га - посадка под меч Колесова, сеянцы ели с ОКС, 3,0 тыс.шт/га, расстояние в рядах между сеянцами 1,6м.

1,2га - посадка посадочной трубой, сенцы ели с ЗКС, 2,5 тыс.шт/га, расстояние в рядах между сеянцами - 2,0м.

Отграничение и оформление в натуре площади лесного участка столбами в количестве 12 шт., согласно ОСТа 56-44-80, устройство минерализованной противопожарной полосы шириной 1,4м.

Сроки и технологии (методы) выполнения работ по агротехническим уходам (для лесных участков, предназначенных для проведения лесовосстановления, на которых лесовосстановительные мероприятия осуществляются лицами, указанными в подпункте "а" пункта 6 Правил, государственными (муниципальными) учреждениями, указанными в подпункте "б" пункта 6 Правил)

Агротехнический уход выполняется согласно лесохозяйственному регламенту лесничества

Сроки и технологии (методы) выполнения работ по лесоводственным уходам (для лесных участков, предназначенных для проведения лесовосстановления, на которых лесовосстановительные мероприятия осуществляются лицами, указанными в подпункте "а" пункта 6 Правил, государственными (муниципальными) учреждениями, указанными в подпункте "б" пункта 6 Правил)

Требования к используемому для лесовосстановления посадочному (посевному) материалу:

Порода: Ель сибирская

Вид посадочного материала (сеянцы, саженцы с открытой (закрытой) корневой системой, селекционная категория происхождения семян, лесосеменной район): сеянцы ели сибирской с открытой корневой системой, лесосеменной район №11

Возраст, лет: 3-4

Высота, см: не менее 10

Диаметр корневой шейки, мм: не менее 2 мм.

Порода: Ель сибирская

Вид посадочного материала (сеянцы, саженцы с открытой (закрытой) корневой системой, селекционная категория происхождения семян, лесосеменной район): сеянцы ели сибирской с открытой корневой системой, лесосеменной район №11

Возраст, лет: 1-2

Высота, см: от 8

Диаметр корневой шейки, мм: не менее 2 мм.

Характеристика посевного материала:

Требования к молоднякам, площади которых подлежат отнесению к землям, на которых расположены леса, для признания работ по лесовосстановлению завершенными (для лесных участков, предназначенных для проведения лесовосстановления, на которых лесовосстановительные мероприятия осуществляются лицами, указанными в подпункте "а" пункта 6 Правил, государственными (муниципальными) учреждениями, указанными в подпункте "б" пункта 6 Правил):

Порода: Ель сибирская



Возраст, лет: не менее 10  
Количество деревьев основных лесных древесных пород, тыс. штук/га: 1,7  
Средняя высота, м: 0,8

Объем работ по лесовосстановлению (площадь лесовосстановления, га) (для лесных участков, предназначенных для проведения лесовосстановления, на которых лесовосстановительные мероприятия осуществляются лицами, указанными в подпункте "а" пункта 6 Правил, государственными (муниципальными) учреждениями, указанными в подпункте "б" пункта 6 Правил)  
5,7

Проектируемый объем работ по лесовосстановлению (для лесных участков, предназначенных для проведения лесовосстановления, на которых лесовосстановительные мероприятия осуществляются лицами, указанными в подпункте "а" пункта 6 Правил, государственными (муниципальными) учреждениями, указанными в подпункте "б" пункта 6 Правил):

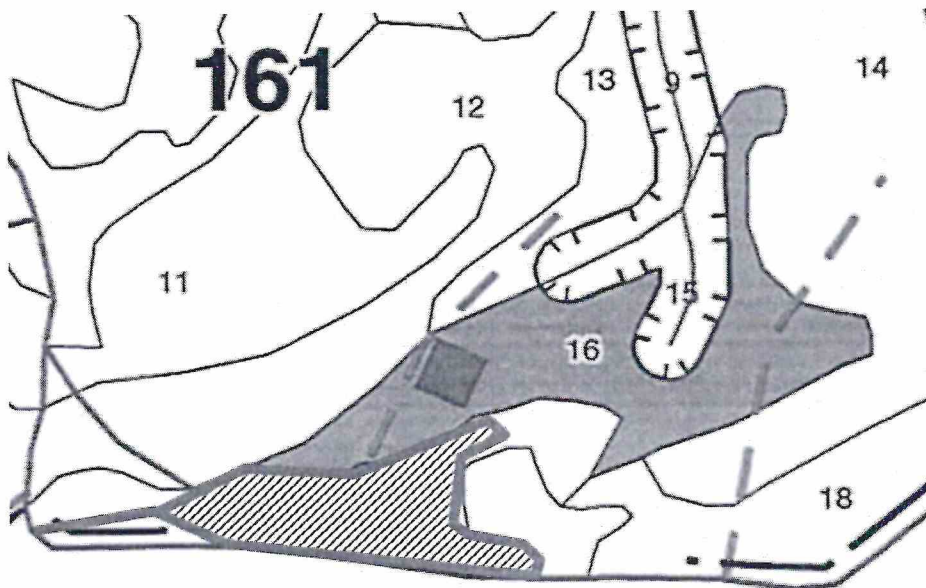
площадь лесовосстановления, га: 5,7  
количество жизнеспособных растений основных лесных древесных пород, тыс.штук /га: 2,9  
количество жизнеспособных растений основных лесных древесных пород на всей площади, тыс. штук: 16,5

Исполнитель работ по лесовосстановлению:

Генеральный директор	<div>ДОКУМЕНТ ПОДПИСАН ЭЛЕКТРОННОЙ ПОДПИСЬЮ</div> <div>Сертификат: 01 E6 F7 9F 00 19 B0 94 92 45 ED CD B1 CC 14 47 7B Владелец: РЫКОВ ГЕННАДИЙ АЛЕКСЕЕВИЧ, ООО "ТАЕЖНЫЙ". Действителен: с 06.06.2023 по 06.09.2024</div>	Рыков Геннадий Алексеевич
Должность (При наличии)	Подпись	(Фамилия, имя, отчество - последнее при наличии)
28.03.2024		
Число, месяц, год		

# Схема лесного участка

Лесничество:	Таштагольское	№ квартала:	161
Участковое лесничество:	Чугунашское	№ выдела:	17
Урочище:	СЕЛЬСКОЕ	№ объекта:	1
Масштаб:	1:10000	Площадь, га	5,7



Номер начальной точки (столба) линии	Номер следующей точки (столба) линии	Направление линий, румбы (азимуты), °	Длина линий, м	Координата начальной точки (столба) линии	
				Долгота(X)	Широта (Y)
1	2	77	168	87,37377	52,94884
2	3	56.6°	143	87,37625	52,94904
3	4	87.0°	179	87,37814	52,94964
4	5	61.0°	202	87,3808	52,94957
5	6	129.3°	43	87,38356	52,95029
6	7	246.3°	77	87,38402	52,95002
7	8	188.3°	105	87,38293	52,94981
8	9	118.0°	32	87,38256	52,94889
9	10	87.9°	84	87,38295	52,94873
10	11	119.5°	39	87,3842	52,94869
11	12	180.7°	32	87,38468	52,94849
12	13	271.5°	465	87,38463	52,9482
13	2	285.2°	107	87,37774	52,9487

Исполнитель работ по лесовосстановлению:

ДОКУМЕНТ ПОДПИСАН  
ЭЛЕКТРОННОЙ ПОДПИСЬЮ

Сертификат: 01 E6 F7 9F 00 19 B0 94 92 45 ED CD B1 CC 14 47 7B  
Владелец: РЫКОВ ГЕННАДИЙ АЛЕКСЕЕВИЧ, ООО "ТАЕЖНЫЙ",  
Действителен: с 06.06.2023 по 06.09.2024

Генеральный директор

Должность (При наличии)

Подпись

Рыков Геннадий Алексеевич

(Фамилия, имя, отчество - последнее при наличии)

28.03.2024

Число, месяц, год

Кому: ОБЩЕСТВО С ОГРАНИЧЕННОЙ  
ОТВЕТСТВЕННОСТЬЮ "ТАЕЖНЫЙ"  
ИНН 4231001591  
ОГРН 1024200548888  
Контактные данные:  
Адрес: 652953, обл. Кемеровская область -  
Кузбасс, р-н. Таштагольский, п. Калары, ул.  
Станционная, д. 22А  
Тел.: +7(38452)97614  
E-mail: taiognyi@yandex.ru  
Руководитель организации:  
Рыков Геннадий Алексеевич  
Тел.: +7(960)9291818  
E-mail: taiognyi@yandex.ru

## Извещение о приеме проекта лесовосстановления

от 19.04.2024 № 00-0006949

Рассмотрев направленный проект лесовосстановления (далее - проект) №4026851647 от 17.04.2024, принято решение о приеме проекта.

Дополнительно информируем:

инженер  
(должность)

**ДОКУМЕНТ ПОДПИСАН  
ЭЛЕКТРОННОЙ ПОДПИСЬЮ**

Сертификат 24183E074D13F3F9F4795AAC859757B7  
Владелец Гребнева Ольга Валерьевна  
Действителен с 15.09.2023 по 08.12.2024

Гребнева О.В.  
(расшифровка подписи)