

УТВЕРЖДАЮ:  
Должность: Начальник  
территориального отдела  
по Крапивинскому лесничеству

Ф.И.О. Полников В.Г.

Дата 24.04.2023



## Акт

### лесопатологического обследования № 18

лесных насаждений Крапивинское (лесничество)

Кемеровская область - КУЗБАСС

(субъект Российской Федерации)

Способ лесопатологического обследования: 1. Визуальный



2. Инструментальный



### Место проведения

Участковое лесничество	Урочище (дача)	Квартал	Выдел	Площадь выдела, га	Лесопатологический выдел	Площадь лесопатологического выдела
Ивановское	Ивановское	36	26	139,0	1	139,0

Лесопатологическое обследование проведено на общей площади 139,0 га.

Кадастровый номер участка: \_\_\_\_\_

(для участков, представленных в постоянное (бессрочное) пользование, аренду)

Документ о праве пользования: \_\_\_\_\_

(тип документа о праве пользования, дата, номер, вид разрешенного использования лесов)

**1. Визуальное (рекогносцировочное) лесопатологическое обследование** (раздел включает в акт, в случае проведения лесопатологического обследования визуальным способом).

Наземное

☒

Дистанционное

☐

1.1. На площади 139,0 га фактическая таксационная характеристика лесного насаждения соответствует (не соответствует) таксационному описанию (нужное подчеркнуть). Причины несоответствия давность материалов Л/У

Ведомость участков с выявленными несоответствиями приведена в приложении 1 к настоящему Акту.

1.2. Лесные насаждения с нарушенной и утраченной устойчивостью выявлены на площади 139 га:

Участковое лесничество	Урочище (дача)	Квартал	Выдел	Площадь (га) насаждений		Причины ослабления, повреждения
				С нарушенной устойчивостью	С утраченной устойчивостью	
1	2	3	4	5	6	8
Ивановское	Ивановское	36	26	139,0	-	822,350,358 241,310,394
<b>Итого</b>				<b>139,0</b>	<b>-</b>	<b>822,350,358 241,310,394</b>

Состояние обследованных лесных насаждений приведено в приложениях 1.1 – 1.4 к Акту в зависимости от метода проведения ЛПО.

1.3. В обследованных лесных участках прогнозируется:

Прогноз	Площадь, га
1	2
Ослабление лесных насаждений	139,0
Усыхание лесных насаждений различной степени	
Развитие очагов вредных организмов	

1.4. Обнаружено загрязнение лесного участка отходами и выбросами: **промышленными**

☐

**Бытовыми**

☐

Вид загрязнения	Размеры загрязнения			Объём, кубм	Площадь загрязнения, га
	длина, м	ширина, м	высота, м		
1	2	3	4	5	6

## ЗАКЛЮЧЕНИЕ

В следствии повреждения вредителями и болезнями леса в насаждении присутствует ветровал и бурелом. Средняя категория состояния насаждений составляет: 2,72 сильно ослабленные.

Площадь насаждений с нарушенной устойчивостью составила 139,0 га. Рекомендуется обследование инструментальным способом.

Участковое лесничество	Урочище (дача)	Квартал	Выдел	Площадь выдела, га	Лесопатоло- гический выдел	Площадь лесопатологич- еского выдела, га	Вид мероприя- тия	Рекомендуемый срок проведения мероприятия
1	2	3	4	5	6	7	8	9
Ивановское	Ивановское	36	26	139,0	1	139,0	ЛПО инстр.сп.	2024-2025
<b>Итого:</b>				<b>139,0</b>	<b>1</b>	<b>139,0</b>		

Дата проведения обследования 24.06.2023

Дата составления документа: 19.07.2023

Исполнитель работ по проведению лесопатологического обследования: Осинный Николай Николаевич.

Организация ООО «Сиблеспром». Должность: лесник.

Подпись:



Телефон: 8-951-586-91-12.

Приложение 1  
к акту лесопатологического обследования  
утвержденному Приказом Минприроды России от 09.11.2020 № 910


Ведомость лесных участков с выявленными несоответствиями таксационным описаниям

Субъект Российской Федерации      Кемеровская область      Лесничество      Крапивинское  
Участковое лесничество      Ивановское      Урочище (лесная дача)      Ивановское

Год проведения лесоустройства	Номер квартала	Номер выдела, га	Площадь выдела, га	Целевое назначение лесв	Категория защитных лесов	ОЗУ	Источник данных	Номер лесопатологического выдела	Площадь лесопатологического выдела, га	Таксационная характеристика									Заложено пробных площадей	
										состав	порода	возраст, лет	средняя высота, м	средний диаметр, см	тип леса	полнота	бонитет	запас, м. куб/га	количество, шт	Общая площадь, га
1	2	3	4	5	6	7	8	9	10	11	12	13	14	15	16	17	18	19	20	21
1989	36	26	139	Э			ТО	1	139	5	Ос	70	22	32	ШТ	0,5	2	150		
										2	Б	70	21	32						
										3	П	70	19	24						
							Ф	1	139	5	П	104	23	36	ШТ	0,5	2	170	1	2,78
										4	Ос	104	23	40						
										1	Б	104	23	40						

Условные обозначения:  
ТО - таксационные описания  
Ф - фактическая характеристика лесного насаждения

Исполнитель работ по проведению лесопатологического обследования:

Фамилия, имя и отчество (при наличии)      Осинный Н.Н.      подпись      

Дата составления документа      19.07.2023

Приложение 1.1  
к акту лесопатологического обследования  
утвержденному Приказом Минприроды России от 09.11.2020 № 910

Результаты проведения лесопатологического обследования лесных насаждений за июнь 2023 г.

Субъект Российской Федерации  
Участковое лесничество

Кемеровская область  
Ивановское

Лесничество  
Урочище (лесная дача)

Крапивинское  
Ивановское


Номер квартала	Номер выдела	Площадь выдела, га	Целевое назначение лесов	Категория защитных лесов	ОЗУ	Номер лесопатологического выдела	Площадь лесопатологического выдела, га	Таксационная характеристика лесного насаждения									Число деревьев на временной пробной площади, шт	Распределение деревьев по категориям состояния, % от запаса																Причина ослабления, повреждения	Подлежит рубке, % от запаса	Назначенные мероприятия	
								состав	порода	возраст	средняя высота, м	средний диаметр, см	тип леса	полнота	бонитет	запас, куб.м/га		без признаков ослабления		ослабленные		сильно ослабленные		усыхающие		свежий сухостой	свежий ветровал	свежий бурелом	старый сухостой	старый ветровал	старый бурелом						
																		Н	Р	Н	Р	Н	Р	Н	Р												
1	2	3	4	5	6	7	8	9	10	11	12	13	14	15	16	17	18	19	20	21	22	23	24	25	26	27	28	29	30	31	32	33	34	35	36		
36	26	139	Э			1	139	5	П	104	23	36	ШТ	0,5	2	170,0		25,0		32,0		2,0			2,0			5,0	10,0	4,0	20,0	822,241,310 394	41,0	ЛПО инстр спос.	139		
								4	Ос	104	23	40						10,0		60,0		4,0						3,0		23,0	822,350,358	26,0					
								1	Б	104	23	40						79,0		13,0										8,0	822, 350	8,0					
Итого:								10										24,0		41,0		3,0			1,0			3,0	6,0	2,0	20,0	822,241,310 350,358,394	32,0				

Условные обозначения:  
Н - деревья не подлежат рубке  
Р - деревья подлежат рубке

Исполнитель работ по проведению лесопатологического обследования:

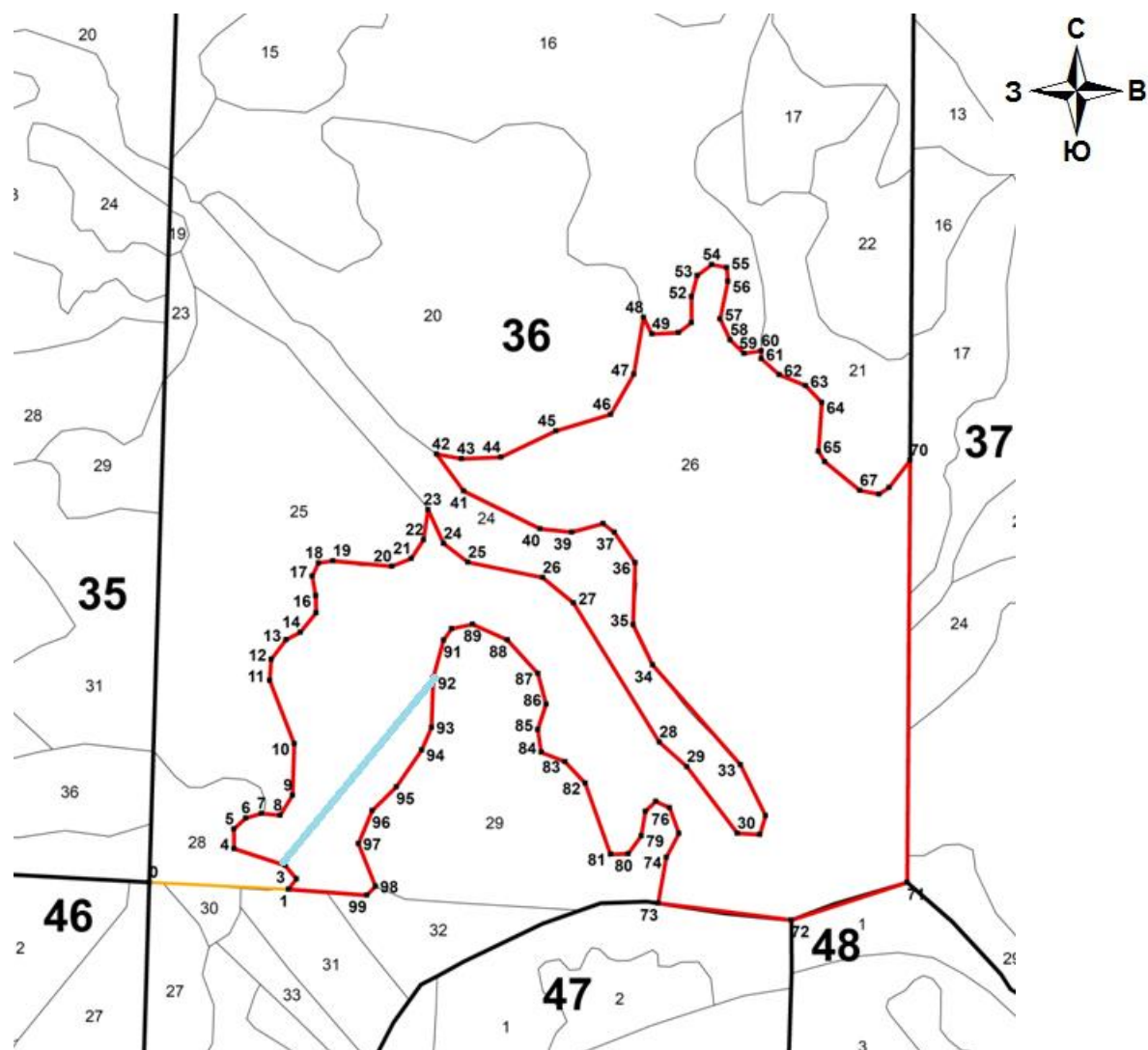
Фамилия, имя и отчество (при наличии)  
Дата составления документа

Осинный Н.Н.  
19.07.2023

подпись  


Абрис участка

М 1:25000



Условные обозначения:  
 - обследуемый участок (S= 139 га)  
 - ход привязки от 0 до 1

№ квартала	№ выдела	№ лесопатологического выдела	Размеры ленты (круговой площадки) перече́та					Координаты начала, конца и поворотных точек перече́та/центров круговых площадок перече́та	
			№ ленты (площадки)	Длина, м	Ширина, м	Радиус, м	Площадь, га		
36	26	1	1	1390	20	-	2,78	86° 50' 44,189"	55° 12' 40,457"
								86° 51' 5,623"	55° 12' 56,063"

Пространственное размещение лесопатологических выделов

Номера точек	Координаты		Длина, м
	X	Y	
0-1	86° 50' 24,475"	55° 12' 39,035"	357
1-2	86° 50' 44,686"	55° 12' 38,473"	33
2-3	86° 50' 45,823"	55° 12' 39,334"	45

3-4	86° 50' 44,189"	55° 12' 40,457"	138
4-5	86° 50' 36,758"	55° 12' 41,839"	50
5-6	86° 50' 36,726"	55° 12' 43,474"	41
6-7	86° 50' 38,468"	55° 12' 44,388"	41
7-8	86° 50' 40,744"	55° 12' 44,762"	47
8-9	86° 50' 43,447"	55° 12' 44,622"	60
9-10	86° 50' 45,233"	55° 12' 46,285"	132
10-11	86° 50' 45,463"	55° 12' 50,569"	174
11-12	86° 50' 41,874"	55° 12' 55,818"	54
12-13	86° 50' 42,090"	55° 12' 57,575"	62
13-14	86° 50' 44,232"	55° 12' 59,198"	41
14-15	86° 50' 46,324"	55° 12' 59,821"	64
15-16	86° 50' 48,592"	55° 13' 1,445"	43
16-17	86° 50' 48,545"	55° 13' 2,852"	51
17-18	86° 50' 48,026"	55° 13' 4,494"	37
18-19	86° 50' 48,934"	55° 13' 5,581"	37
19-20	86° 50' 51,004"	55° 13' 5,765"	152
20-21	86° 50' 59,582"	55° 13' 5,322"	53
21-22	86° 51' 2,405"	55° 13' 5,974"	57
22-23	86° 51' 4,183"	55° 13' 7,532"	78
23-24	86° 51' 4,813"	55° 13' 10,045"	95
24-25	86° 51' 7,074"	55° 13' 7,226"	79
25-26	86° 51' 10,627"	55° 13' 5,675"	195
26-27	86° 51' 21,478"	55° 13' 4,415"	102
27-28	86° 51' 25,974"	55° 13' 2,309"	419
28-29	86° 51' 38,455"	55° 12' 50,771"	95
29-30	86° 51' 42,469"	55° 12' 48,722"	214
30-31	86° 51' 49,810"	55° 12' 43,204"	57
31-32	86° 51' 53,082"	55° 12' 43,106"	50
32-33	86° 51' 53,892"	55° 12' 44,669"	145
33-34	86° 51' 50,242"	55° 12' 48,881"	341
34-35	86° 51' 37,465"	55° 12' 57,172"	115
35-36	86° 51' 34,614"	55° 13' 0,516"	158
36-37	86° 51' 34,888"	55° 13' 5,653"	94
37-38	86° 51' 31,871"	55° 13' 8,184"	36
38-39	86° 51' 30,211"	55° 13' 8,908"	83
39-40	86° 51' 25,682"	55° 13' 8,180"	81
40-41	86° 51' 21,089"	55° 13' 8,465"	218
41-42	86° 51' 9,979"	55° 13' 11,582"	117
42-43	86° 51' 6,023"	55° 13' 14,646"	64
43-44	86° 51' 9,637"	55° 13' 14,261"	100
44-45	86° 51' 15,343"	55° 13' 14,401"	156
45-46	86° 51' 23,342"	55° 13' 16,594"	147
46-47	86° 51' 31,306"	55° 13' 17,972"	119
47-48	86° 51' 34,643"	55° 13' 21,320"	147
48-49	86° 51' 36,022"	55° 13' 26,029"	47
49-50	86° 51' 37,249"	55° 13' 24,661"	68
50-51	86° 51' 41,141"	55° 13' 24,773"	41
51-52	86° 51' 43,006"	55° 13' 25,604"	66
52-53	86° 51' 43,002"	55° 13' 27,768"	56
53-54	86° 51' 43,826"	55° 13' 29,532"	46
54-55	86° 51' 45,936"	55° 13' 30,436"	39
55-56	86° 51' 48,110"	55° 13' 30,191"	35
56-57	86° 51' 48,290"	55° 13' 29,046"	98
57-58	86° 51' 47,149"	55° 13' 25,925"	59

58-59	86° 51' 48,632"	55° 13' 24,186"	49
59-60	86° 51' 50,634"	55° 13' 23,059"	45
60-61	86° 51' 53,150"	55° 13' 23,286"	20
61-62	86° 51' 53,161"	55° 13' 22,616"	61
62-63	86° 51' 55,760"	55° 13' 21,295"	73
63-64	86° 51' 59,594"	55° 13' 20,392"	59
64-65	86° 52' 1,945"	55° 13' 19,002"	125
65-66	86° 52' 1,484"	55° 13' 14,945"	31
66-67	86° 52' 2,406"	55° 13' 14,077"	116
67-68	86° 52' 7,496"	55° 13' 11,701"	49
68-69	86° 52' 10,272"	55° 13' 11,395"	31
69-70	86° 52' 11,759"	55° 13' 11,953"	88
70-71	86° 52' 14,797"	55° 13' 14,221"	1084
71-72	86° 52' 14,466"	55° 12' 39,146"	312
72-73	86° 51' 57,668"	55° 12' 36,004"	344
73-74	86° 51' 38,329"	55° 12' 37,379"	119
74-75	86° 51' 39,514"	55° 12' 41,195"	69
75-76	86° 51' 41,317"	55° 12' 43,175"	70
76-77	86° 51' 39,978"	55° 12' 45,320"	39
77-78	86° 51' 37,944"	55° 12' 45,835"	36
78-79	86° 51' 36,446"	55° 12' 45,007"	63
79-80	86° 51' 35,849"	55° 12' 42,977"	57
80-81	86° 51' 33,948"	55° 12' 41,468"	45
81-82	86° 51' 31,399"	55° 12' 41,440"	193
82-83	86° 51' 27,716"	55° 12' 47,336"	75
83-84	86° 51' 24,779"	55° 12' 49,126"	65
84-85	86° 51' 21,305"	55° 12' 49,896"	58
85-86	86° 51' 20,797"	55° 12' 51,782"	68
86-87	86° 51' 22,003"	55° 12' 53,888"	81
87-88	86° 51' 20,804"	55° 12' 56,441"	116
88-89	86° 51' 16,344"	55° 12' 59,224"	97
89-90	86° 51' 11,318"	55° 13' 0,516"	55
90-91	86° 51' 8,266"	55° 13' 0,145"	35
91-92	86° 51' 7,124"	55° 12' 59,198"	100
92-93	86° 51' 5,623"	55° 12' 56,063"	127
93-94	86° 51' 5,404"	55° 12' 51,948"	63
94-95	86° 51' 3,967"	55° 12' 50,072"	115
95-96	86° 51' 0,288"	55° 12' 47,002"	87
96-97	86° 50' 56,785"	55° 12' 45,018"	91
97-98	86° 50' 54,820"	55° 12' 42,271"	117
98-99	86° 50' 57,300"	55° 12' 38,732"	31
99-1	86° 50' 56,047"	55° 12' 38,002"	201

Исполнитель работ по проведению лесопатологического обследования:

Ф.И.О. Осинный Н.Н.

Подпись



Дата составления документа

19.07.2023

Телефон

8-951-586-91-12