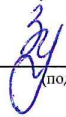


УТВЕРЖДАЮ:
Должность: начальник
территориального отдела
по Беловскому лесничеству



(подпись)
Ф.И.О. О.М. Зуева
Дата 30.10.2023

АКТ

лесопатологического обследования № 20

лесных насаждений Беловское (лесничество)
Кемеровская область - КУЗБАСС
(субъект Российской Федерации)

Способ лесопатологического обследования: 1. Визуальный
2. Инструментальный

Место проведения

Участковое лесничество	Урочище (дача)	Квартал	Выдел	Площадь выдела, га	Лесопатологический выдел	Площадь лесопатологического выдела
Каралдинское	Каралдинское	36	13	46,7	1	37,5
					2	9,2

Лесопатологическое обследование проведено на общей площади 46,7 га.

Кадастровый номер участка: _____
(для участков, представленных в постоянное (бессрочное) пользование, аренду)

Документ о праве пользования: _____
(тип документа о праве пользования, дата, номер, вид разрешенного использования лесов)

1. Визуальное (рекогносцировочное) лесопатологическое обследование (раздел включает в акт, в случае проведения лесопатологического обследования визуальным способом).

Наземное

Дистанционное

1.1. На площади 46,7 га фактическая таксационная характеристика лесного насаждения соответствует (не соответствует) таксационному описанию (нужное подчеркнуть). Причины несоответствия отсутствуют

Ведомость участков с выявленными несоответствиями приведена в приложении 1 к настоящему Акту.

1.2. Лесные насаждения с нарушенной и утраченной устойчивостью выявлены на площади 46,7 га:

Участковое лесничество	Урочище (дача)	Квартал	Выдел	Площадь (га) насаждений		Причины ослабления, повреждения
				С нарушенной устойчивостью	С утраченной устойчивостью	
1	2	3	4	5	6	8
Каралдинское	Каралдинское	36	13	37,5	9,2	531,822, 821,374 ,350, 358
Итого					-	531,822, 821,374 ,350, 358

Состояние обследованных лесных насаждений приведено в приложениях 1.1 – 1.4 к Акту в зависимости от метода проведения ЛПО.

1.3. В обследованных лесных участках прогнозируется:

Прогноз	Площадь, га
1	2
Ослабление лесных насаждений	37,5
Усыхание лесных насаждений различной степени	9,2
Развитие очагов вредных организмов	

1.4. Обнаружено загрязнение лесного участка отходами и выбросами: **промышленными**

Бытовыми

Вид загрязнения	Размеры загрязнения			Объем, кубм	Площадь загрязнения, га
	длина, м	ширина, м	высота, м		
1	2	3	4	5	6

ЗАКЛЮЧЕНИЕ

На обследуемых лесных участках, на площади 37,5га. насаждения ослаблены из-за вредителей и болезней леса. Под действием климатических факторов на площади 9,2 га произошел вывал, насаждение погибло. Средняя категория состояния составляет:

Кв.36 в.13 л.в. 1 – 2,71 – сильно ослабленное

л.в. 2 – 4,68 – погибшие

Участковое лесничество	Урочище (дача)	Квартал	Выдел	Площадь выдела, га	Лесопатологический выдел	Площадь лесопатологического выдела, га	Вид мероприятия	Рекомендуемый срок проведения мероприятия
1	2	3	4	5	6	7	8	9
Каралдинское	Каралдинское	36	13	46,7	1	37,5	ЛПО инструментальным способом	2024-2025
					2	9,2		2024-2025
Итого:				46,7		46,7		

Дата проведения обследования: 19.09.2023.

Дата составления документа: 17.10.2023.

Исполнитель работ по проведению лесопатологического обследования: Осинный Николай Николаевич.

Организация: ООО ПТК «Сиблеспром».

Должность: лесник. Подпись:  Телефон: 8-951-586-91-12

Ступени толщины, см	Количество деревьев по категориям состояния, шт																Всего	
	1		2		3		4		5		5 (а, б, в)			5 (г, д, е)			шт./куб.м	в том числе подлежит рубке, %
	Н	З	Н	З	Н	З	Н	З	Н	З	Н	З	О	Н	З	О		
1	2	3	4	5	6	7	8	9	10	11	12	13	14	15	16	17	18	19
8	0	0	0	0	0	0	0	0	0	0	0	0	0	0	0	0	0	0
12	1	0	0	0	0	0	0	0	0	0	0	0	0	0	0	0	1	0,1
16	4	0	0	0	0	0	0	0	0	0	0	0	0	0	0	0	4	0,7
20	5	0	8	0	0	7	0	0	0	0	0	0	0	0	0	2	22	6,6
24	12	0	9	0	0	6	0	0	0	0	0	0	0	0	0	5	32	16
28	5	0	16	0	0	0	0	3	0	0	0	0	0	0	0	7	31	22
32	9	0	5	0	1	0	0	0	0	0	0	0	0	2	0	4	21	19
36	5	0	12	0	4	2	0	0	0	0	0	0	0	7	0	8	38	43
40	11	0	5	0	1	0	0	0	0	0	0	0	0	5	0	0	22	28
44	6	0	4	0	1	0	0	0	0	0	0	0	0	2	0	0	13	20
48	0	0	2	0	0	0	0	0	0	0	0	0	0	2	0	0	4	7,4
52	0	0	0	0	0	0	0	0	0	0	0	0	0	0	0	0	0	0
56	0	0	0	0	0	0	0	0	0	0	0	0	0	0	0	0	0	0
60	0	0	0	0	0	0	0	0	0	0	0	0	0	0	0	0	0	0
64	0	0	0	0	0	0	0	0	0	0	0	0	0	0	0	0	0	0
68	0	0	0	0	0	0	0	0	0	0	0	0	0	0	0	0	0	0
72	0	0	0	0	0	0	0	0	0	0	0	0	0	0	0	0	0	0
76	0	0	0	0	0	0	0	0	0	0	0	0	0	0	0	0	0	0
80	0	0	0	0	0	0	0	0	0	0	0	0	0	0	0	0	0	0
Итого, шт.	58	0	61	0	7	15	0	3	0	0	0	0	0	18	0	26	188	
Итого, куб.м	48,8	0,0	52,1	0,0	7,7	7,7	0,0	2,2	0,0	0,0	0,0	0,0	0,0	21,9	0,0	22,7	163,2	
Итого, % от запаса по породе	30	0	32	0	5	5	0	1	0	0	0	0	0	13	0	14	100,0	

Условные обозначения:

Н - не заселено (не поражено, не повреждено)

З - заселено стволовыми вредителями (поражено болезнями, повреждено огнем)

О - отработано вредителями

Ведомость перечета деревьев

(для сплошного, ленточного и перечета на круговых площадках постоянного радиуса)

порода

Осина

СКС

3,4

Ступени толщины, см	Количество деревьев по категориям состояния, шт																Всего		
	1		2		3		4		5		5 (а, б, в)			5 (г, д, е)			шт./куб.м	в том числе подлежит рубке, %	
	Н	З	Н	З	Н	З	Н	З	Н	З	Н	З	О	Н	З	О			
1	2	3	4	5	6	7	8	9	10	11	12	13	14	15	16	17	18	19	
8																	0	0	
12																	0	0	
16																	0	0	
20																	0	0	
24																	0	0	
28			2														2	1,1	
32			4		1									2			7	5,7	
36			8		4									7			19	19,6	
40			2		1									3			6	7,63	
44			2		1									2			5	7,68	
48			1											2			3	5,54	
52																	0	0	
56																	0	0	
60																	0	0	
64																	0	0	
68																	0	0	
72																	0	0	
76																	0	0	
80																	0	0	
Итого, шт.	0	0	19	0	7	0	0	0	0	0	0	0	0	0	16	0	0	42,0	
Итого, куб.м	0,0	0,0	20,1	0,0	7,7	0,0	0,0	0,0	0,0	0,0	0,0	0,0	0,0	0,0	19,4	0,0	0,0	47,2	
Итого, % от запаса по породе	0	0	42	0	16	0	0	0	0	0	0	0	0	0	41	0	0	100,0	

Причины назначения в рубку деревьев категорий состояния:

1

2

3

4

Ведомость перечета деревьев

(для сплошного, ленточного и перечета на круговых площадках постоянного радиуса)

порода

Береза

СКС

1,46

Ступени толщины, см	Количество деревьев по категориям состояния, шт																Всего	
	1		2		3		4		5		5 (а, б, в)			5 (г, д, е)			шт./куб.м	в том числе подлеж ит
	Н	З	Н	З	Н	З	Н	З	Н	З	Н	З	О	Н	З	О		
1	2	3	4	5	6	7	8	9	10	11	12	13	14	15	16	17	18	19
8																	0	0
12																	0	0
16																	0	0
20																	0	0
24																	0	0
28	1																1	0,6
32	2																2	1,6
36	4																4	4
40	11		3											2			16	20
44	6		2														8	12
48			1														1	1,9
52																	0	0
56																	0	0
60																	0	0
64																	0	0
68																	0	0
72																	0	0
76																	0	0
80																	0	0
Итого, шт.	24	0	6	0	0	0	0	0	0	0	0	0	0	2	0	0	32,0	
Итого, куб.м	29,3	0,0	8,7	0,0	0,0	0,0	0,0	0,0	0,0	0,0	0,0	0,0	0,0	2,5	0,0	0,0	40,5	
Итого, % от запаса по породе	72	0	22	0	0	0	0	0	0	0	0	0	0	6	0	0	100,0	

Причины назначения в рубку деревьев категорий состояния:

1

2

3

4

Результаты проведения лесопатологического обследования лесных насаждений за сентябрь 2023 г.

Субъект Российской Федерации
Участковое лесничество

Кемеровская область
Каралдинское

Лесничество
Урочище (лесная дача)

Беловское
Каралдинское

1	2	3	4	5	6	7	8	Таксационная характеристика лесного насаждения								18	Распределение деревьев по категориям состояния, % от запаса										33	34	Назначенные мероприятия								
								9	10	11	12	13	14	15	16		17	без признаков ослабления		ослабленные		сильно ослабленные		усыхающие		27			28	29	30	31	32	вид	площадь, га		
																		Н	Р	Н	Р	Н	Р	Н	Р												
36	13	46,7	Э			2	9,2	3	П	95	23	32	КР	0,3	2	100,0	45	2,0		2,0		6,0			2,0					8,0		80,0	822,531,374			ЛПО инст спос	9,2
								2	П	65	17	22					19													6,0		90,0	822,350,358				
								3	Ос	70	24	36					11			27,0									3,0		70,0	822, 350					
								2	Б	90	25	40					75	1,0		6,0		4,0			1,0				6,0		82,0	822,531,374 350,358					
Итого:							10										75	1,0		6,0		4,0			1,0				6,0		82,0	822,531,374 350,358					

Условные обозначения:

Н - деревья не подлежат рубке

Р - деревья подлежат рубке

Исполнитель работ по проведению лесопатологического обследования:

Фамилия, имя и отчество (при наличии)

Осинный Н.Н.

подпись

Дата составления документа

17.10.2023



Ступени толщины, см	Количество деревьев по категориям состояния, шт																Всего		
	1		2		3		4		5		5 (а, б, в)			5 (г, д, е)			шт./куб.м	в том числе подлежит рубке, %	
	Н	З	Н	З	Н	З	Н	З	Н	З	Н	З	О	Н	З	О			
1	2	3	4	5	6	7	8	9	10	11	12	13	14	15	16	17	18	19	
8	0	0	0	0	0	0	0	0	0	0	0	0	0	0	0	0	0	0	0
12	1	0	0	0	0	0	0	0	0	0	0	0	0	0	0	0	1	0,1	
16	2	0	0	0	0	0	0	0	0	0	0	0	0	0	0	0	2	0,3	
20	1	0	1	0	0	2	0	0	0	0	0	0	0	0	0	3	7	2,1	
24	0	0	1	0	0	3	0	0	0	0	0	0	0	0	0	5	9	4,5	
28	0	0	0	0	0	0	0	1	0	0	0	0	0	0	0	7	8	5,8	
32	0	0	0	0	1	0	0	0	0	0	0	0	0	2	0	4	7	6,4	
36	0	0	0	0	0	0	0	0	0	0	0	0	0	9	0	10	19	22	
40	0	0	2	0	0	0	0	0	0	0	0	0	0	9	0	4	15	20	
44	0	0	1	0	0	0	0	0	0	0	0	0	0	4	0	0	5	7,7	
48	0	0	0	0	0	0	0	0	0	0	0	0	0	2	0	0	2	3,7	
52	0	0	0	0	0	0	0	0	0	0	0	0	0	0	0	0	0	0	
56	0	0	0	0	0	0	0	0	0	0	0	0	0	0	0	0	0	0	
60	0	0	0	0	0	0	0	0	0	0	0	0	0	0	0	0	0	0	
64	0	0	0	0	0	0	0	0	0	0	0	0	0	0	0	0	0	0	
68	0	0	0	0	0	0	0	0	0	0	0	0	0	0	0	0	0	0	
72	0	0	0	0	0	0	0	0	0	0	0	0	0	0	0	0	0	0	
76	0	0	0	0	0	0	0	0	0	0	0	0	0	0	0	0	0	0	
80	0	0	0	0	0	0	0	0	0	0	0	0	0	0	0	0	0	0	
Итого, шт.	4	0	5	0	1	5	0	1	0	0	0	0	0	26	0	33	75		
Итого, куб.м	0,7	0,0	4,9	0,0	0,8	2,1	0,0	0,7	0,0	0,0	0,0	0,0	0,0	32,1	0,0	32,2	73,6		
Итого, % от запаса по породе	1,0	0,0	6,6	0,0	1,1	2,9	0,0	1,0	0,0	0,0	0,0	0,0	0,0	43,7	0,0	43,8	100,0		

Условные обозначения:

Н - не заселено (не поражено, не повреждено)

З - заселено стволовыми вредителями (поражено болезнями, повреждено огнем)

О - отработано вредителями

Ведомость перечета деревьев

(для сплошного, ленточного и перечета на круговых площадках постоянного радиуса)

порода

Пихта

СКС

4,72

Ступени толщины, см	Количество деревьев по категориям состояния, шт																Всего		
	1		2		3		4		5		5 (а, б, в)			5 (г, д, е)			шт./куб.м	в том числе подлежит рубке, %	
	Н	З	Н	З	Н	З	Н	З	Н	З	Н	З	О	Н	З	О			
1	2	3	4	5	6	7	8	9	10	11	12	13	14	15	16	17	18	19	
8																	0	0	
12	1																1	0,08	
16	2																2	0,34	
20	1		1			2										3	7	2,1	
24			1			3										5	9	4,5	
28								1									7	8	5,84
32																	4	4	4
36																	10	10	13,1
40																	4	4	6,6
44																	0	0	
48																	0	0	
52																	0	0	
56																	0	0	
60																	0	0	
64																	0	0	
68																	0	0	
72																	0	0	
76																	0	0	
80																	0	0	
Итого, шт.	4	0	2	0	0	5	0	1	0	0	0	0	0	0	0	33	45,0		
Итого, куб.м	0,7	0,0	0,8	0,0	0,0	2,1	0,0	0,7	0,0	0,0	0,0	0,0	0,0	0,0	0,0	32,2	36,6		
Итого, % от запаса по породе	2	0	2	0	0	6	0	2	0	0	0	0	0	0	0	88	100,0		

Причины назначения в рубку деревьев категорий состояния:

1

2

3

4

Ведомость перече́та дере́вьев

(для сплошного, ленточного и пере́чета на круговых площадках постоянного радиуса)

порода

Осина

СКС

4,93

Ступени толщины, см	Количество деревьев по категориям состояния, шт																Всего	
	1		2		3		4		5		5 (а, б, в)			5 (г, д, е)			шт./куб.м	в том числе подлеж ит
	Н	З	Н	З	Н	З	Н	З	Н	З	Н	З	О	Н	З	О		
1	2	3	4	5	6	7	8	9	10	11	12	13	14	15	16	17	18	19
8																	0	0
12																	0	0
16																	0	0
20																	0	0
24																	0	0
28																	0	0
32					1									2			3	2,44
36														9			9	9,27
40														3			3	3,82
44														3			3	4,61
48														1			1	1,85
52																	0	0
56																	0	0
60																	0	0
64																	0	0
68																	0	0
72																	0	0
76																	0	0
80																	0	0
Итого, шт.	0	0	0	0	1	0	0	0	0	0	0	0	0	18	0	0	19,0	
Итого, куб.м	0,0	0,0	0,0	0,0	0,8	0,0	0,0	0,0	0,0	0,0	0,0	0,0	0,0	21,2	0,0	0,0	22,0	
Итого, % от запаса по породе	0	0	0	0	4	0	0	0	0	0	0	0	0	96	0	0	100,0	

Причины назначения в рубку деревьев категорий состояния:

1
2
3
4

Ведомость перечета деревьев

(для сплошного, ленточного и перечета на круговых площадках постоянного радиуса)

порода

Береза

СКС

4,19

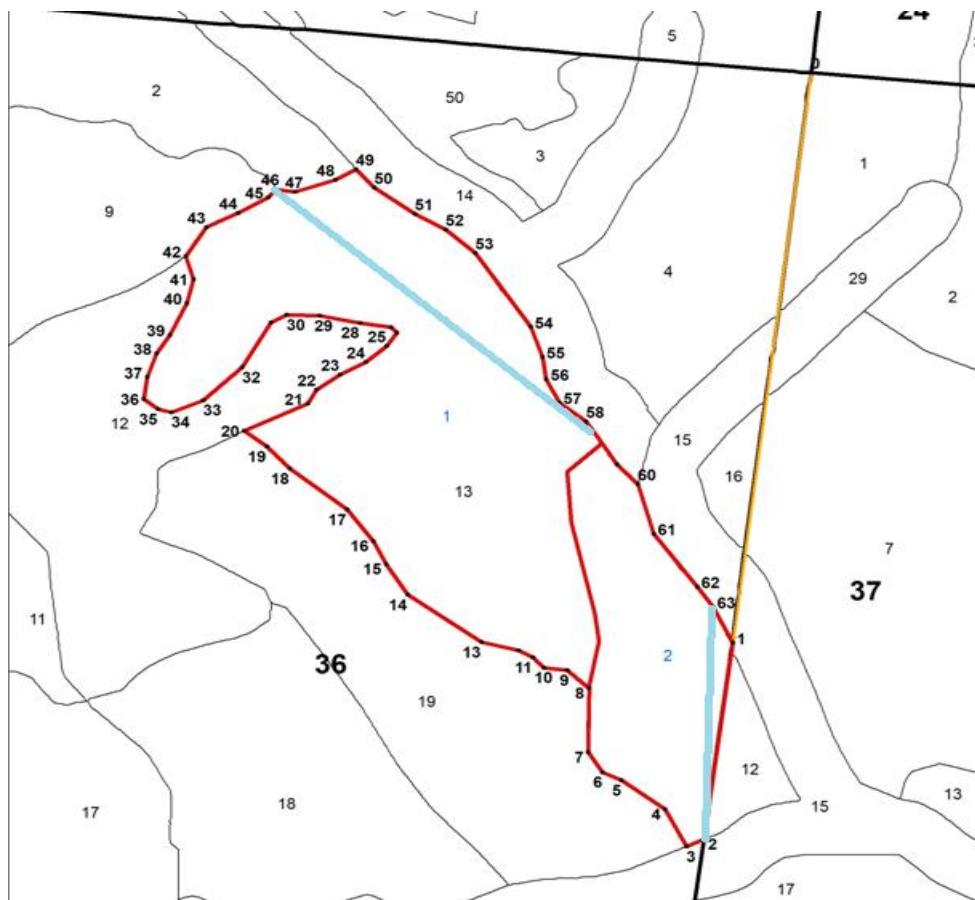
Ступени толщины, см	Количество деревьев по категориям состояния, шт																Всего	
	1		2		3		4		5		5 (а, б, в)			5 (г, д, е)			шт./куб.м	в том числе подлеж ит
	Н	З	Н	З	Н	З	Н	З	Н	З	Н	З	О	Н	З	О		
1	2	3	4	5	6	7	8	9	10	11	12	13	14	15	16	17	18	19
8																	0	0
12																	0	0
16																	0	0
20																	0	0
24																	0	0
28																	0	0
32																	0	0
36																	0	0
40			2											6			8	10
44			1											1			2	3,1
48														1			1	1,9
52																	0	0
56																	0	0
60																	0	0
64																	0	0
68																	0	0
72																	0	0
76																	0	0
80																	0	0
Итого, шт.	0	0	3	0	0	0	0	0	0	0	0	0	0	8	0	0	11,0	
Итого, куб.м	0,0	0,0	4,1	0,0	0,0	0,0	0,0	0,0	0,0	0,0	0,0	0,0	0,0	11,0	0,0	0,0	15,0	
Итого, % от запаса по породе	0,0	0,0	27,0	0,0	0,0	0,0	0,0	0,0	0,0	0,0	0,0	0,0	0,0	73,0	0,0	0,0	100,0	

Причины назначения в рубку деревьев категорий состояния:

1
2
3
4

Абрис участка

М 1:10000



Условные обозначения:

- обследуемый участок ($S=46,7$ га; $S_1=37,5$ га; $S_2=9,2$ га;)
- ход привязки от 0 до 1
- ВПП

№ квартала	№ выдела	№ лесопатологического выдела	Размеры ленты (круговой площадки) перечета					Координаты начала, конца и поворотных точек лент перечета/центры в круговых площадках перечета	
			№ ленты (площадки)	Длина, м	Ширина, м	Радиус, м	Площадь, га		
36	13	1	1	750	20		1,5	87° 23' 51,414"	54° 24' 3,514"
								87° 24' 19,723"	54° 23' 49,597"
36	13	2	1	370	20		0,74	87° 24' 30,252"	54° 23' 24,713"
								87° 24' 31,253"	54° 23' 38,521"

Пространственное размещение лесопатологических выделов

Номера точек	Координаты		Длина, м
	X	Y	
0-1	87° 24' 40,519"	54° 24' 10,285"	1056
1-2	87° 24' 33,022"	54° 23' 36,391"	364
2-3	87° 24' 30,252"	54° 23' 24,713"	31
3-4	87° 24' 28,669"	54° 23' 24,286"	77
4-5	87° 24' 26,705"	54° 23' 26,505"	89
5-6	87° 24' 22,742"	54° 23' 28,258"	34
6-7	87° 24' 21,006"	54° 23' 28,734"	43
7-8	87° 24' 19,719"	54° 23' 29,928"	117
8-9	87° 24' 19,814"	54° 23' 33,728"	49
9-10	87° 24' 17,823"	54° 23' 34,812"	38
10-11	87° 24' 15,729"	54° 23' 34,969"	26

11-12	87° 24' 14,701"	54° 23' 35,585"	27
12-13	87° 24' 13,374"	54° 23' 36,000"	62
13-14	87° 24' 10,009"	54° 23' 36,506"	149
14-15	87° 24' 3,287"	54° 23' 39,348"	66
15-16	87° 24' 1,316"	54° 23' 41,175"	47
16-17	87° 24' 0,150"	54° 23' 42,547"	72
17-18	87° 23' 57,772"	54° 23' 44,439"	120
18-19	87° 23' 52,561"	54° 23' 46,891"	55
19-20	87° 23' 50,463"	54° 23' 48,211"	47
20-21	87° 23' 48,396"	54° 23' 49,162"	115
21-22	87° 23' 54,222"	54° 23' 50,748"	29
22-23	87° 23' 55,014"	54° 23' 51,577"	47
23-24	87° 23' 57,183"	54° 23' 52,467"	48
24-25	87° 23' 59,538"	54° 23' 53,208"	46
25-26	87° 24' 1,513"	54° 23' 54,159"	29
26-27	87° 24' 2,422"	54° 23' 54,946"	14
27-28	87° 24' 1,867"	54° 23' 55,270"	51
28-29	87° 23' 59,062"	54° 23' 55,545"	67
29-30	87° 23' 55,381"	54° 23' 55,975"	54
30-31	87° 23' 52,363"	54° 23' 56,052"	30
31-32	87° 23' 50,882"	54° 23' 55,599"	95
32-33	87° 23' 48,229"	54° 23' 52,931"	88
33-34	87° 23' 44,656"	54° 23' 50,990"	56
34-35	87° 23' 41,742"	54° 23' 50,285"	22
35-36	87° 23' 40,537"	54° 23' 50,468"	30
36-37	87° 23' 39,206"	54° 23' 51,070"	41
37-38	87° 23' 39,542"	54° 23' 52,382"	46
38-39	87° 23' 40,420"	54° 23' 53,786"	40
39-40	87° 23' 41,659"	54° 23' 54,872"	64
40-41	87° 23' 43,213"	54° 23' 56,760"	45
41-42	87° 23' 43,816"	54° 23' 58,191"	44
42-43	87° 23' 43,149"	54° 23' 59,563"	62
43-44	87° 23' 45,017"	54° 24' 1,269"	58
44-45	87° 23' 47,942"	54° 24' 2,102"	58
45-46	87° 23' 50,747"	54° 24' 3,042"	18
46-47	87° 23' 51,414"	54° 24' 3,514"	32
47-48	87° 23' 53,174"	54° 24' 3,366"	70
48-49	87° 23' 56,883"	54° 24' 4,048"	39
49-50	87° 23' 58,801"	54° 24' 4,684"	45
50-51	87° 24' 0,477"	54° 24' 3,580"	82
51-52	87° 24' 4,155"	54° 24' 2,011"	58
52-53	87° 24' 6,978"	54° 24' 1,055"	64
53-54	87° 24' 9,660"	54° 23' 59,660"	163
54-55	87° 24' 14,708"	54° 23' 55,248"	58
55-56	87° 24' 15,747"	54° 23' 53,447"	41
56-57	87° 24' 16,091"	54° 23' 52,130"	48
57-58	87° 24' 17,286"	54° 23' 50,736"	56
58-59	87° 24' 19,723"	54° 23' 49,597"	93
59-60	87° 24' 22,520"	54° 23' 47,041"	49
60-61	87° 24' 24,404"	54° 23' 45,856"	94
61-62	87° 24' 25,827"	54° 23' 42,904"	121
62-63	87° 24' 29,806"	54° 23' 39,742"	45
63-1	87° 24' 31,253"	54° 23' 38,521"	73

Исполнитель работ по проведению лесопатологического обследования:

Ф.И.О. _____ Осинный Н.Н.

Подпись  _____

Дата составления документа _____ 17.10.2023

Телефон _____ 8-951-586-91-12