

УТВЕРЖДАЮ:  
Должность: и.о. начальника  
территориального отдела  
по Междуреченскому лесничеству

*Жернаков*

(подпись)

Ф.И.О. Е.Е. Жернакова

Дата: 10.11.2023

## Акт

### лесопатологического обследования №

114

лесных насаждений Междуреченское (лесничество)

Кемеровская область - КУЗБАСС

(субъект Российской Федерации)

Способ лесопатологического обследования: 1. Визуальный

2. Инструментальный

#### Место проведения

Участковое лесничество	Урочище (дача)	Квартал	Выдел	Площадь выдела, га	Лесопатологический выдел	Площадь лесопатологического выдела
Междуреченское	Усинское	160	4	81,0	1	81,0

Лесопатологическое обследование проведено на общей площади 81,0 га.

Кадастровый номер участка: \_\_\_\_\_

(для участков, представленных в постоянное (бессрочное) пользование, аренду)

Документ о праве пользования: \_\_\_\_\_

(тип документа о праве пользования, дата, номер, вид разрешенного использования лесов)

**1. Визуальное (рекогносцировочное) лесопатологическое обследование** (раздел включает в акт, в случае проведения лесопатологического обследования визуальным способом).

Наземное

Дистанционное

1.1. На площади 81,0 га фактическая таксационная характеристика лесного насаждения соответствует (не соответствует) таксационному описанию (нужное подчеркнуть). Причины несоответствия давность материалов Л/У

Ведомость участков с выявленными несоответствиями приведена в приложении 1 к настоящему Акту.

1.2. Лесные насаждения с нарушенной и утраченной устойчивостью выявлены на площади **81,0** га:

Участковое лесничество	Урочище (дача)	Квартал	Выдел	Площадь (га) насаждений		Причины ослабления, повреждения
				С нарушенной устойчивостью	С утраченной устойчивостью	
1	2	3	4	5	6	8
Междуреченское	Усинское	160	4	81,0	-	374,531, 822
<b>Итого</b>				<b>81,0</b>	-	<b>374,531, 822</b>

Состояние обследованных лесных насаждений приведено в приложениях 1.1 – 1.4 к Акту в зависимости от метода проведения ЛПО.

1.3. В обследованных лесных участках прогнозируется:

Прогноз	Площадь, га
1	2
Ослабление лесных насаждений	
Усыхание лесных насаждений различной степени	
Развитие очагов вредных организмов	81,0

1.4. Обнаружено загрязнение лесного участка отходами и выбросами: **промышленными**   
**Бытовыми**

Вид загрязнения	Размеры загрязнения			Объем, кубм	Площадь загрязнения, га
	длина, м	ширина, м	высота, м		
1	2	3	4	5	6

## ЗАКЛЮЧЕНИЕ

На обследуемых лесных участках, на площади 81,0 га. действует очаг болезни: Рак ржавчинный пихты, в насаждении присутствует бурелом, что значительно ухудшило санитарное состояние насаждения, присутствуют стволовые вредители, что способствует ослаблению насаждений.

Средняя категория состояния составляет:

Кв.160 в.4 – 2,53 – сильно ослабленное

Участковое лесничество	Урочище (дача)	Квартал	Выдел	Площадь выдела, га	Лесопатологический выдел	Площадь лесопатологического выдела, га	Вид мероприятия	Рекомендуемый срок проведения мероприятия
1	2	3	4	5	6	7	8	9
Междуреченское	Усинское	160	4	81,0	1	81,0	ЛПО инструментальным способом	2024-2025
<b>Итого:</b>				<b>81,0</b>		<b>81,0</b>		

Дата проведения обследования: 30.09.2023.

Дата составления документа: 29.10.2023.

Исполнитель работ по проведению лесопатологического обследования: Осинный Николай Николаевич.

Организация: ООО ПТК «Сиблеспром».

Должность: лесник.

Подпись:



Телефон: 8-951-586-91-12



Приложение 1  
к акту лесопатологического обследования  
утвержденному Приказом Минприроды России от 09.11.2020 № 910

**Ведомость лесных участков с выявленными несоответствиями таксационным описаниям**

**Субъект Российской Федерации**  
**Участковое лесничество**

**Кемеровская область**  
**Междуреченское**

**Лесничество**  
**Урочище (лесная дача)**

**Междуреченское**  
**Усинское**

1	2	3	4	5	6	7	8	9	10	Таксационная характеристика									Заложено пробных площадей	
										11	12	13	14	15	16	17	18	19	20	21
Год проведения лесоустройства	Номер квартала	Номер выдела, га	Площадь выдела, га	Целевое назначение лесв	Категория защитных лесов	ОЗУ	Источник данных	Номер лесопатологического выдела	Площадь лесопатологического выдела, га	состав	порода	возраст, лет	средняя высота, м	средний диаметр, см	тип леса	полнота	бонитет	запас, м. куб/га	количество, шт	Общая площадь, га
2004	160	4	81	Э			ТО	х	х	10	П	130	20	30	РТ	0,6	4	190		
										+	Б	80								
										+	К	130								
							Ф	1	81	10	П	149	23	36	РТ	0,4	4	120	1	2,43

Условные обозначения:

ТО - таксационные описания

Ф - фактическая характеристика лесного насаждения

Исполнитель работ по проведению лесопатологического обследования:

Фамилия, имя и отчество (при наличии)

Осинный Н.Н.

подпись



Дата составления документа

29.10.2023

Приложение 1.1  
к акту лесопатологического обследования  
утвержденному Приказом Минприроды России от 09.11.2020 № 910

Результаты проведения лесопатологического обследования лесных насаждений за сентябрь 2023 г.

Субъект Российской Федерации  
Участковое лесничество

Кемеровская область  
Междуреченское

Лесничество  
Урочище (лесная дача)

Междуреченское  
Усинское

1	2	3	4	5	6	7	8	Таксационная характеристика лесного насаждения									18	Распределение деревьев по категориям состояния, % от запаса										33	34	Назначенные мероприятия					
								9	10	11	12	13	14	15	16	17		без признаков ослабления		ослабленные		сильно ослабленные		усахающие		27	28			29	30	31	32	35	36
																		Н	Р	Н	Р	Н	Р	Н	Р										
160	4	81	Э			1	81,0	10	П	149	23	36	РТ	0,4	4	120,0	389	10,0		60,6		8,7			7,8			2,9		10,0	374,531,822		ЛПО	81	
Итого:								10								389	10,0		60,6		8,7			7,8			2,9		10,0	374,531,822		инст			

Условные обозначения:

Н - деревья не подлежат рубке

Р - деревья подлежат рубке

Исполнитель работ по проведению лесопатологического обследования:

Фамилия, имя и отчество (при наличии)

Осинный Н.Н.

подпись

Дата составления документа

29.10.2023



### Временная пробная площадь

1.1 Субъект Российской Федерации	Кемеровская область - Кузбасс				
Лесничество	Междуреченское				
Участковое лесничество	Междуреченское				
Урочище (дача)	Усинское				
Квартал	160	Выдел	4	Площадь выдела, га	81
Лесопатологический выдел				1	
Площадь лесопатологического выдела				81	

#### 1.2 Метод перече́та:

сплошной, ленты пере́чета, круговые площадки постоянного радиуса, реласкопические площадки (нужное подчеркнуть).

Количество лент/площадок	1	шт.
Размеры площадок (длинна x ширину/радиус)	1215x20	м.
Размер временной пробной площади	2,43	га.

#### 1.3 Фактическая таксационная характеристика насаждения:

Состав	10П	Возраст	149	лет
тип леса	РТ	полнота	0,4	
Бонитет	4	запас на га.	120	кбм возобновление _____

#### 1.4 Номер очага вредных организмов \_\_\_\_\_

Тип очага вредных организмов: эпизодический, хронический (нужное подчеркнуть)


Фаза развития очага вредных организмов: начальная, нарастания численности, собственно вспышка, кризис (нужное подчеркнуть)

#### 1.5 Причина ослабления, повреждение насаждения и время:

Рак ржавчинный пихты, полиграф белопихтовый (уссурийский), буреломы прошлых лет

Состояние насаждения:	сильно ослабленное
Средневзвешенная категория состояния насаждения	2,53
1.6 Назначенные мероприятия:	ЛПО инструментальным способом

Исполнитель работ по проведению лесопатологического обследования:

Фамилия, имя и отчество (при наличии) Осинный Н.Н. Подпись 

Дата составления документа 29.10.2023

Ступени толщины, см	Количество деревьев по категориям состояния, шт															Всего		
	1		2		3		4		5		5 (а, б, в)			5 (г, д, е)			шт./куб.м	в том числе подлежит рубке, %
	Н	З	Н	З	Н	З	Н	З	Н	З	Н	З	О	Н	З	О		
1	2	3	4	5	6	7	8	9	10	11	12	13	14	15	16	17	18	19
8	0	0	0	0	0	0	0	0	0	0	0	0	0	0	0	0	0	0
12	5	0	0	0	0	5	0	0	0	0	0	0	0	0	0	1	11	0,9
16	12	0	0	0	0	11	0	5	0	0	0	0	0	0	0	4	32	5,4
20	25	0	2	0	0	7	0	8	0	0	0	0	0	0	0	14	56	17
24	19	0	14	0	0	10	0	24	0	0	0	0	0	0	0	15	82	41
28	8	0	25	0	0	11	0	5	0	0	0	0	0	0	0	15	64	47
32	4	0	32	0	0	8	0	4	0	0	0	0	0	0	0	5	53	53
36	0	0	58	0	0	0	0	0	0	0	0	0	0	0	0	7	65	85
40	0	0	26	0	0	0	0	0	0	0	0	0	0	0	0	0	26	43
44	0	0	0	0	0	0	0	0	0	0	0	0	0	0	0	0	0	0
48	0	0	0	0	0	0	0	0	0	0	0	0	0	0	0	0	0	0
52	0	0	0	0	0	0	0	0	0	0	0	0	0	0	0	0	0	0
56	0	0	0	0	0	0	0	0	0	0	0	0	0	0	0	0	0	0
60	0	0	0	0	0	0	0	0	0	0	0	0	0	0	0	0	0	0
64	0	0	0	0	0	0	0	0	0	0	0	0	0	0	0	0	0	0
68	0	0	0	0	0	0	0	0	0	0	0	0	0	0	0	0	0	0
72	0	0	0	0	0	0	0	0	0	0	0	0	0	0	0	0	0	0
76	0	0	0	0	0	0	0	0	0	0	0	0	0	0	0	0	0	0
80	0	0	0	0	0	0	0	0	0	0	0	0	0	0	0	0	0	0
Итого, шт.	73	0	157	0	0	52	0	46	0	0	0	0	0	0	0	61	389	
Итого, куб.м	29,3	0,0	176,7	0,0	0,0	25,4	0,0	22,9	0,0	0,0	0,0	0,0	0,0	0,0	0,0	37,6	291,9	
Итого, % от запаса по породе	10,0	0,0	60,6	0,0	0,0	8,7	0,0	7,8	0,0	0,0	0,0	0,0	0,0	0,0	0,0	12,9	100,0	

Условные обозначения:

Н - не заселено (не поражено, не повреждено)

З - заселено стволовыми вредителями (поражено болезнями, повреждено огнем)

О - отработано вредителями



### Ведомость перече́та дере́вьев

(для сплошного, ленточного и перече́та на круговых площадках постоянного радиуса)

порода

Пихта

СКС

2,53

Ступени толщины, см	Количество деревьев по категориям состояния, шт																Всего		
	1		2		3		4		5		5 (а, б, в)			5 (г, д, е)			шт./куб.м	в том числе	
	Н	З	Н	З	Н	З	Н	З	Н	З	Н	З	О	Н	З	О			
	2	3	4	5	6	7	8	9	10	11	12	13	14	15	16	17	18	19	
8																	0	0	
12	5					5										1	11	0,88	
16	12					11		5								4	32	5,44	
20	25		2			7		8								14	56	16,8	
24	19		14			10		24								15	82	41	
28	8		25			11		5								15	64	46,7	
32	4		32			8		4								5	53	53	
36			58													7	65	85,2	
40			26														26	42,9	
44																	0	0	
48																	0	0	
52																	0	0	
56																	0	0	
60																	0	0	
64																	0	0	
68																	0	0	
72																	0	0	
76																	0	0	
80																	0	0	
Итого, шт.	73	0	157	0	0	52	0	46	0	0	0	0	0	0	0	0	61	389,0	
Итого, куб.м	29,3	0,0	176,7	0,0	0,0	25,4	0,0	22,9	0,0	0,0	0,0	0,0	0,0	0,0	0,0	37,6	291,9		
Итого, % от запаса по породе	10,0	0,0	60,6	0,0	0,0	8,7	0,0	7,8	0,0	0,0	0,0	0,0	0,0	0,0	0,0	12,9	100,0		

Причины назначения в рубку деревьев категорий состояния:

1

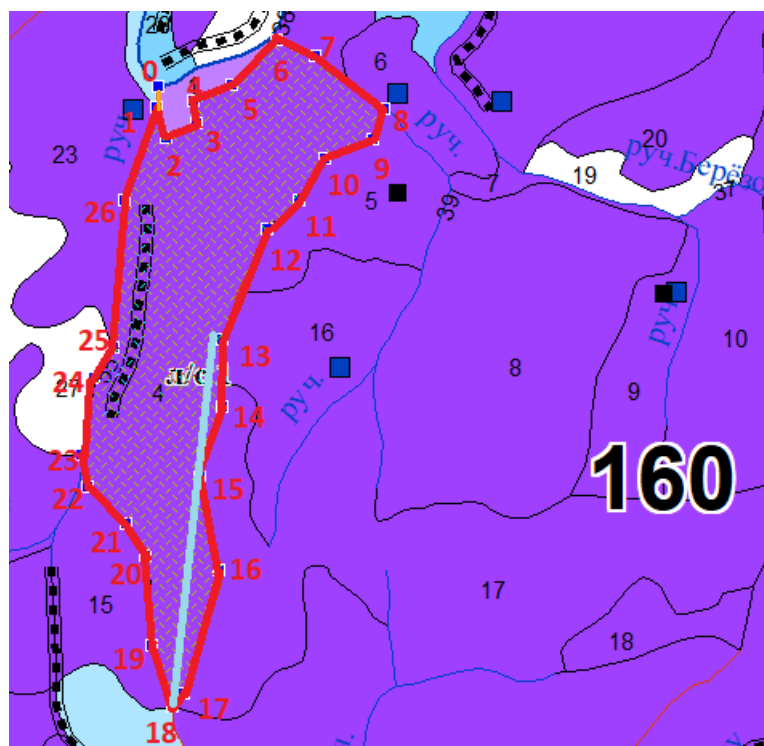
2

3

4

### Абрис участка

М 1:25000



Условные обозначения:

- обследуемый участок (S=81,0 га)
- ход привязки от 0 до 1
- ВПП

№ квартала	№ выдела	№ лесопатологического выдела	Размеры ленты (круговой площадки) перечега					Координаты поворотных точек лент перечега/центры площадок перечега	
			№ ленты (площадки)	Длина, м	Ширина, м	Радиус, м	Площадь, га	54 00 17,4	88 45 28,9
160	4	1	1	1215	20	-	2,43	54 59 38,2	88 45 19,7

### Пространственное размещение лесопатологических выделов

Номера точек	Координаты		Длина, м
	X	Y	
0-1	54 00 44,4	88 45 17,5	67
1-2	54 00 42,2	88 45 17,3	104
2-3	54 00 39,0	88 45 19,1	112
3-4	54 00 40,5	88 45 24,7	73
4-5	54 00 42,9	88 45 24,0	140
5-6	54 00 44,6	88 45 31,1	207
6-7	54 00 49,4	88 45 39,0	140
7-8	54 00 47,6	88 45 46,1	284
8-9	54 00 42,0	88 45 58,5	109
9-10	54 00 38,7	88 45 56,4	166
10-11	54 00 36,8	88 45 47,9	164
11-12	54 00 32,3	88 45 43,1	139
12-13	54 00 29,3	88 45 37,4	399
13-14	54 00 17,4	88 45 28,9	222
14-15	54 00 10,2	88 45 28,8	241

15-16	54 00 02,7	88 45 25,0	313
16-17	54 59 52,8	88 45 28,3	425
17-18	54 59 39,6	88 45 21,7	57
18-19	54 59 38,2	88 45 19,7	213
19-20	54 59 44,7	88 45 15,9	297
20-21	54 59 54,3	88 45 14,8	126
21-22	54 59 57,8	88 45 11,5	174
22-23	54 00 01,8	88 45 04,6	106
23-24	54 00 05,1	88 45 03,4	259
24-25	54 00 13,4	88 45 05,6	118
25-26	54 00 16,6	88 45 09,1	486
26-1	54 00 32,3	88 45 11,3	326

Исполнитель работ по проведению лесопатологического обследования:

Ф.И.О. Осинный Н.Н.

Подпись 

Дата составления документа 29.10.2023

Телефон 8-951-586-91-12