

УТВЕРЖДАЮ:
Должность: начальник
территориального отдела
по Беловскому лесничеству

(подпись)

Ф.И.О. О.М. Зуева

Дата

03.11.2023

АКТ

лесопатологического обследования № 31

лесных насаждений Беловское (лесничество)

Кемеровская область - КУЗБАСС

(субъект Российской Федерации)

Способ лесопатологического обследования: 1. Визуальный

2. Инструментальный

Место проведения

Участковое лесничество	Урочище (дача)	Квартал	Выдел	Площадь выдела, га	Лесопатологический выдел	Площадь лесопатологического выдела
Каралдинское	Каралдинское	37	17	32,0	1	29,9
					2	2,1

Лесопатологическое обследование проведено на общей площади 32,0 га.

Кадастровый номер участка: _____

(для участков, представленных в постоянное (бессрочное) пользование, аренду)

Документ о праве пользования: _____

(тип документа о праве пользования, дата, номер, вид разрешенного использования лесов)

1. Визуальное (рекогносцировочное) лесопатологическое обследование (раздел включает в акт, в случае проведения лесопатологического обследования визуальным способом).

Наземное

Дистанционное

1.1. На площади 32,0 га фактическая таксационная характеристика лесного насаждения соответствует (не соответствует) таксационному описанию (нужное подчеркнуть). Причины несоответствия отсутствуют

Ведомость участков с выявленными несоответствиями приведена в приложении 1 к настоящему Акту.

1.2. Лесные насаждения с нарушенной и утраченной устойчивостью выявлены на площади **32,0** га:

Участковое лесничество	Урочище (дача)	Квартал	Выдел	Площадь (га) насаждений		Причины ослабления, повреждения
				С нарушенной устойчивостью	С утраченной устойчивостью	
1	2	3	4	5	6	8
Каралдинское	Каралдинское	37	17	32,0		822,531,374 350,358
Итого				32,0		822,531,374 350,358

Состояние обследованных лесных насаждений приведено в приложениях 1.1 – 1.4 к Акту в зависимости от метода проведения ЛПО.

1.3. В обследованных лесных участках прогнозируется:

Прогноз	Площадь, га
1	2
Ослабление лесных насаждений	
Усыхание лесных насаждений различной степени	2,1
Развитие очагов вредных организмов	29,9

1.4. Обнаружено загрязнение лесного участка отходами и выбросами: **промышленными**

Бытовыми

Вид загрязнения	Размеры загрязнения			Объем, кубм	Площадь загрязнения, га
	длина, м	ширина, м	высота, м		
1	2	3	4	5	6

ЗАКЛЮЧЕНИЕ

На обследуемых лесных участках, на площади 29,9 га. действует очаг стволовых вредителей. Под действием климатических факторов на площади 2,1 га произошел вывал, насаждение усыхающее. Средняя категория состояния составляет:

Кв.37 в.17 л.в. 1 – 2,6 – сильно ослабленное
л.в. 2 – 4,18 – усыхающие

Участковое лесничество	Урочище (дача)	Квартал	Выдел	Площадь выдела, га	Лесопатологический выдел	Площадь лесопатологического выдела, га	Вид мероприятия	Рекомендуемый срок проведения мероприятия
1	2	3	4	5	6	7	8	9
Каралдинское	Каралдинское	37	17	32,0	1	29,9	ЛПО инструментальным способом	2024-2025
					2	2,1		2024-2025
Итого:				32,0		32,0		

Дата проведения обследования: 25.09.2023.

Дата составления документа: 23.10.2023.

Исполнитель работ по проведению лесопатологического обследования: Осинный Николай Николаевич.

Организация: ООО ПТК «Сиблеспром».

Должность: лесник. Подпись:  Телефон: 8-951-586-91-12

Временная пробная площадь

1.1 Субъект Российской Федерации	Кемеровская область - Кузбасс				
Лесничество	Беловское				
Участковое лесничество	Каралдинское				
Урочище (дача)	Каралдинское				
Квартал	37	Выдел	17	Площадь выдела, га	32
Лесопатологический выдел	1				
Площадь лесопатологического выдела	29,9				

1.2 Метод перече́та:

сплошной, ленты пере́чета, круговые площадки постоянного радиуса, реласкопические площадки (нужное подчеркнуть).

Количество лент/площадок	1	шт.
Размеры площадок (длина х ширину/радиус)	600х20	м.
Размер временной пробной площади	1,2	га.

1.3 Фактическая таксационная характеристика насаждения:

Состав	3П2П1Е2Б2Ос	Возраст	110	лет
тип леса	ШТ	полнота	0,5	
Бонитет	3	запас на га.	160	кбм возобновление

1.4 Номер очага вредных организмов

Тип очага вредных организмов: эпизодический, хронический (нужное подчеркнуть)

Фаза развития очага вредных организмов: начальная, нарастания численности, собственно вспышка, кризис (нужное подчеркнуть)

1.5 Причина ослабления, повреждение насаждения и время:

полиграф белопихтовый (уссурийский), рак ржавчинный пихты, ветровал и буреломы прошлых лет, гнили стволовые, трутовик осиновый (трутовик ложный осиновый)

Состояние насаждения:	сильно ослабленные
Средневзвешенная категория состояния насаждения	2,6
1.6 Назначенные мероприятия:	ЛПО инструментальным способом

Исполнитель работ по проведению лесопатологического обследования:

Фамилия, имя и отчество (при наличии)

Осинный Н.Н.

Подпись



Дата составления документа

23.10.2023

Ступени толщины, см	Количество деревьев по категориям состояния, шт																Всего	
	1		2		3		4		5		5 (а, б, в)			5 (г, д, е)			шт./куб.м	в том числе подлежит рубке, %
	Н	З	Н	З	Н	З	Н	З	Н	З	Н	З	О	Н	З	О		
1	2	3	4	5	6	7	8	9	10	11	12	13	14	15	16	17	18	19
8	0	0	0	0	0	0	0	0	0	0	0	0	0	0	0	0	0	0
12	2	0	0	0	0	0	0	0	0	0	0	0	0	0	0	0	2	0,2
16	3	0	0	0	0	0	0	0	0	0	0	0	0	0	0	0	3	0,5
20	5	0	8	0	0	5	0	0	0	0	0	0	0	0	0	2	20	6
24	8	0	9	0	0	5	0	0	0	0	0	0	0	0	0	15	37	19
28	6	0	6	0	0	1	0	0	0	0	0	0	0	0	0	12	25	18
32	9	0	11	0	1	4	0	0	0	0	0	0	0	2	0	14	41	39
36	11	0	9	0	4	2	0	0	0	0	0	0	0	2	0	9	37	42
40	24	0	10	0	1	0	0	0	0	0	0	0	0	3	0	0	38	47
44	6	0	3	0	1	0	0	0	0	0	0	0	0	2	0	0	12	18
48	0	0	1	0	0	0	0	0	0	0	0	0	0	1	0	0	2	3,7
52	0	0	0	0	0	0	0	0	0	0	0	0	0	0	0	0	0	0
56	0	0	0	0	0	0	0	0	0	0	0	0	0	0	0	0	0	0
60	0	0	0	0	0	0	0	0	0	0	0	0	0	0	0	0	0	0
64	0	0	0	0	0	0	0	0	0	0	0	0	0	0	0	0	0	0
68	0	0	0	0	0	0	0	0	0	0	0	0	0	0	0	0	0	0
72	0	0	0	0	0	0	0	0	0	0	0	0	0	0	0	0	0	0
76	0	0	0	0	0	0	0	0	0	0	0	0	0	0	0	0	0	0
80	0	0	0	0	0	0	0	0	0	0	0	0	0	0	0	0	0	0
Итого, шт.	74	0	57	0	7	17	0	0	0	0	0	0	0	10	0	52	217	
Итого, куб.м	67,8	0,0	50,9	0,0	7,7	11,4	0,0	0,0	0,0	0,0	0,0	0,0	0,0	12,4	0,0	42,7	192,9	
Итого, % от запаса по породе	35,1	0,0	26,4	0,0	4,0	5,9	0,0	0,0	0,0	0,0	0,0	0,0	0,0	6,4	0,0	22,1	100,0	

Условные обозначения:

Н - не заселено (не поражено, не повреждено)

З - заселено стволовыми вредителями (поражено болезнями, повреждено огнем)

О - отработано вредителями

Ведомость перечета деревьев

(для сплошного, ленточного и перечета на круговых площадках постоянного радиуса)

порода

Пихта

СКС

3,29

Ступени толщины, см	Количество деревьев по категориям состояния, шт																Всего	
	1		2		3		4		5		5 (а, б, в)			5 (г, д, е)			шт./куб.м	в том числе подлежит рубке, %
	Н	З	Н	З	Н	З	Н	З	Н	З	Н	З	О	Н	З	О		
1	2	3	4	5	6	7	8	9	10	11	12	13	14	15	16	17	18	19
8																	0	0
12	2																2	0,16
16	3																3	0,51
20	5		8			5										2	20	6
24	8		9			5										15	37	18,5
28	4		5			1										12	22	16,06
32	6		7			4										14	31	31
36	2		4			2										9	17	22,27
40																	0	0
44																	0	0
48																	0	0
52																	0	0
56																	0	0
60																	0	0
64																	0	0
68																	0	0
72																	0	0
76																	0	0
80																	0	0
Итого, шт.	30	0	33	0	0	17	0	0	0	0	0	0	0	0	0	52	132,0	
Итого, куб.м	17,7	0,0	22,8	0,0	0,0	11,4	0,0	0,0	0,0	0,0	0,0	0,0	0,0	0,0	0,0	42,7	94,5	
Итого, % от запаса по породе	18,7	0,0	24,1	0,0	0,0	12,0	0,0	0,0	0,0	0,0	0,0	0,0	0,0	0,0	0,0	45,1	100,0	

Причины назначения в рубку деревьев категорий состояния:

1

2

3

4

Ведомость перече́та дере́вьев

(для сплошного, ленточного и перече́та на круговых площадках постоянного радиуса)
 порода _____ Ель _____

СКС _____

1 _____

Ступени толщины, см	Количество деревьев по категориям состояния, шт																Всего	
	1		2		3		4		5		5 (а, б, в)			5 (г, д, е)			шт./куб.м	в том числе подлежит рубке, %
	Н	З	Н	З	Н	З	Н	З	Н	З	Н	З	О	Н	З	О		
1	2	3	4	5	6	7	8	9	10	11	12	13	14	15	16	17	18	19
8																		
12																		
16																		
20																		
24																		
28																		
32	1																	
36	5																	
40	12																	
44																		
48																		
52																		
56																		
60																		
64																		
68																		
72																		
76																		
80																		
Итого, шт.	18	0	0	0	0	0	0	0	0	0	0	0	0	0	0	0	0	18,0
Итого, куб.м	18,9	0,0	0,0	0,0	0,0	0,0	0,0	0,0	0,0	0,0	0,0	0,0	0,0	0,0	0,0	0,0	0,0	18,9
Итого, % от запаса по породе	100,0	0,0	0,0	0,0	0,0	0,0	0,0	0,0	0,0	0,0	0,0	0,0	0,0	0,0	0,0	0,0	0,0	100,0

Причины назначения в рубку деревьев категорий состояния:

- 1 _____
- 2 _____
- 3 _____
- 4 _____

Ведомость перечета деревьев

(для сплошного, ленточного и перечета на круговых площадках постоянного радиуса)

порода

Береза

СКС

1,19

Ступени толщины, см	Количество деревьев по категориям состояния, шт																Всего	
	1		2		3		4		5		5 (а, б, в)			5 (г, д, е)			шт./куб.м	в том числе подлеж ит
	Н	З	Н	З	Н	З	Н	З	Н	З	Н	З	О	Н	З	О		
1	2	3	4	5	6	7	8	9	10	11	12	13	14	15	16	17	18	19
8																	0	0
12																	0	0
16																	0	0
20																	0	0
24																	0	0
28	2																2	1,2
32	2																2	1,6
36	4																4	4
40	12		2														14	18
44	6		2														8	12
48			1														1	1,9
52																	0	0
56																	0	0
60																	0	0
64																	0	0
68																	0	0
72																	0	0
76																	0	0
80																	0	0
Итого, шт.	26	0	5	0	0	0	0	0	0	0	0	0	0	0	0	0	31,0	
Итого, куб.м	31,1	0,0	7,5	0,0	0,0	0,0	0,0	0,0	0,0	0,0	0,0	0,0	0,0	0,0	0,0	0,0	38,6	
Итого, % от запаса по породе	80,7	0,0	19,3	0,0	0,0	0,0	0,0	0,0	0,0	0,0	0,0	0,0	0,0	0,0	0,0	0,0	100,0	

Причины назначения в рубку деревьев категорий состояния:

- 1 _____
- 2 _____
- 3 _____
- 4 _____

Ведомость перечета деревьев

(для сплошного, ленточного и перечета на круговых площадках постоянного радиуса)

порода

Осина

СКС

3,1

Ступени толщины, см	Количество деревьев по категориям состояния, шт																Всего		
	1		2		3		4		5		5 (а, б, в)			5 (г, д, е)			шт./куб.м	в том числе подлежит рубке, %	
	Н	З	Н	З	Н	З	Н	З	Н	З	Н	З	О	Н	З	О			
1	2	3	4	5	6	7	8	9	10	11	12	13	14	15	16	17	18	19	
8																		0	0
12																		0	0
16																		0	0
20																		0	0
24																		0	0
28			1															1	0,55
32			4		1									2				7	5,7
36			5		4									2				11	11,3
40			8		1									3				12	15,3
44			1		1									2				4	6,14
48														1				1	1,85
52																		0	0
56																		0	0
60																		0	0
64																		0	0
68																		0	0
72																		0	0
76																		0	0
80																		0	0
Итого, шт.	0	0	19	0	7	0	0	0	0	0	0	0	0	10	0	0		36,0	
Итого, куб.м	0,0	0,0	20,7	0,0	7,7	0,0	0,0	0,0	0,0	0,0	0,0	0,0	0,0	12,4	0,0	0,0		40,8	
Итого, % от запаса по породе	0,0	0,0	50,6	0,0	19,0	0,0	0,0	0,0	0,0	0,0	0,0	0,0	0,0	30,4	0,0	0,0		100,0	

Причины назначения в рубку деревьев категорий состояния:

1

2

3

4

Временная пробная площадь

1.1 Субъект Российской Федерации	Кемеровская область - Кузбасс				
Лесничество	Беловское				
Участковое лесничество	Каралдинское				
Урочище (дача)	Каралдинское				
Квартал	37	Выдел	17	Площадь выдела, га	32
Лесопатологический выдел				2	
Площадь лесопатологического выдела				2,1	

1.2 Метод перече́та:

сплошной, ленты пере́чета, круговые площадки постоянного радиуса, реласкопические площадки (нужное подчеркнуть).

Количество лент/площадок	1	шт.
Размеры площадок (длинна x ширину/радиус)		м.
Размер временной пробной площади	2,1	га.

1.3 Фактическая таксационная характеристика насаждения:

Состав	<u>И2П1Е2Б2</u>	Возраст	<u>110</u>	лет
тип леса	<u>ШТ</u>	полнота	<u>0,5</u>	
Бонитет	<u>3</u>	запас на га.	<u>160</u>	кбм возобновление _____

1.4 Номер очага вредных организмов _____

Тип очага вредных организмов: эпизодический, хронический (нужное подчеркнуть)

Фаза развития очага вредных организмов: начальная, нарастания численности, собственно вспышка, кризис (нужное подчеркнуть)

1.5 Причина ослабления, повреждение насаждения и время:

Бурелом 2020 г., полиграф уссурийский (белопихтовый), рак пихты ржавчинный, гнили ствольные, трутовик осиновый (трутовик ложный осиновый)

Состояние насаждения:	<u>усыхающие</u>
Средневзвешенная категория состояния насаждения	<u>4,18</u>
1.6 Назначенные мероприятия:	<u>ЛПО инструментальным способом</u>

Исполнитель работ по проведению лесопатологического обследования:

Фамилия, имя и отчество (при наличии) _____

Осинный Н.Н.

Подпись _____



Дата составления документа _____

23.10.2023

Ступени толщины, см	Количество деревьев по категориям состояния, шт																Всего	
	1		2		3		4		5		5 (а, б, в)			5 (г, д, е)			шт./куб.м	в том числе подлежит рубке, %
	Н	З	Н	З	Н	З	Н	З	Н	З	Н	З	О	Н	З	О		
1	2	3	4	5	6	7	8	9	10	11	12	13	14	15	16	17	18	19
8	0	0	0	0	0	0	0	0	0	0	0	0	0	0	0	0	0	0
12	5	0	0	0	0	0	0	0	0	0	0	0	0	0	0	0	5	0,4
16	3	0	0	0	0	0	0	0	0	0	0	0	0	0	0	0	3	0,5
20	2	0	8	0	0	5	0	0	0	0	0	0	0	0	0	5	20	6
24	0	0	9	0	0	8	0	0	0	0	0	0	0	0	0	36	53	27
28	0	0	6	0	0	10	0	0	0	0	0	0	0	7	0	12	35	24
32	1	0	8	0	1	4	0	0	0	0	0	0	0	20	0	42	76	71
36	5	0	3	0	2	2	0	0	0	0	0	0	0	33	0	29	74	84
40	12	0	2	0	1	0	0	0	0	0	0	0	0	31	0	10	56	73
44	0	0	1	0	1	0	0	0	0	0	0	0	0	16	0	2	20	32
48	0	0	1	0	0	0	0	0	0	0	0	0	0	1	0	0	2	3,7
52	0	0	0	0	0	0	0	0	0	0	0	0	0	0	0	0	0	0
56	0	0	0	0	0	0	0	0	0	0	0	0	0	0	0	0	0	0
60	0	0	0	0	0	0	0	0	0	0	0	0	0	0	0	0	0	0
64	0	0	0	0	0	0	0	0	0	0	0	0	0	0	0	0	0	0
68	0	0	0	0	0	0	0	0	0	0	0	0	0	0	0	0	0	0
72	0	0	0	0	0	0	0	0	0	0	0	0	0	0	0	0	0	0
76	0	0	0	0	0	0	0	0	0	0	0	0	0	0	0	0	0	0
80	0	0	0	0	0	0	0	0	0	0	0	0	0	0	0	0	0	0
Итого, шт.	28	0	38	0	5	29	0	0	0	0	0	0	0	108	0	136	344	
Итого, куб.м	20,4	0,0	28,2	0,0	5,7	19,4	0,0	0,0	0,0	0,0	0,0	0,0	0,0	###	0,0	128,8	321,9	
Итого, % от запаса по породе	6,4	0,0	8,8	0,0	1,8	6,0	0,0	0,0	0,0	0,0	0,0	0,0	0,0	37,1	0,0	40,0	100,0	

Условные обозначения:

Н - не заселено (не поражено, не повреждено)

З - заселено стволовыми вредителями (поражено болезнями, повреждено огнем)

О - отработано вредителями

Ведомость перече́та дере́вьев

(для сплошного, ленточного и перече́та на круговых площадках постоянного радиуса)

порода

Пихта

СКС

4,4

Ступени толщины, см	Количество деревьев по категориям состояния, шт																Всего		
	1		2		3		4		5		5 (а, б, в)			5 (г, д, е)			шт./куб.м	в том числе подлежит рубке, %	
	Н	З	Н	З	Н	З	Н	З	Н	З	Н	З	О	Н	З	О			
1	2	3	4	5	6	7	8	9	10	11	12	13	14	15	16	17	18	19	
8																			
12	5																		
16	3																		
20	2		8			5											5		
24			9			8											36		
28			5			10											12		
32			7			4											42		
36			1			2											29		
40																	10		
44																	2		
48																			
52																			
56																			
60																			
64																			
68																			
72																			
76																			
80																			
Итого, шт.	10	0	30	0	0	29	0	0	0	0	0	0	0	0	0	136	205,0		
Итого, куб.м	1,5	0,0	18,9	0,0	0,0	19,4	0,0	0,0	0,0	0,0	0,0	0,0	0,0	0,0	0,0	128,8	168,6		
Итого, % от запаса по породе	0,9	0,0	11,2	0,0	0,0	11,5	0,0	0,0	0,0	0,0	0,0	0,0	0,0	0,0	0,0	76,4	100,0		

Причины назначения в рубку деревьев категорий состояния:

1

2

3

4

Ведомость перече́та дере́вьев

(для сплошного, ленточного и перече́та на круговых площадках постоянного радиуса)

порода

Ель

СКС

1

Ступени толщины, см	Количество деревьев по категориям состояния, шт																Всего		
	1		2		3		4		5		5 (а, б, в)			5 (г, д, е)			шт./куб.м	в том числе т рубке, %	
	Н	З	Н	З	Н	З	Н	З	Н	З	Н	З	О	Н	З	О			18
1	2	3	4	5	6	7	8	9	10	11	12	13	14	15	16	17	18	19	
3																			
12																			
16																			
20																			
24																			
28																			
32	1																	1/0,7	
36	5																	5/4,55	
40	12																	12/13,68	
44																			
48																			
52																			
56																			
60																			
64																			
68																			
72																			
76																			
80																			
Итого, шт.	18	0	0	0	0	0	0	0	0	0	0	0	0	0	0	0	18,0		
Итого, куб.м	18,9	0,0	0,0	0,0	0,0	0,0	0,0	0,0	0,0	0,0	0,0	0,0	0,0	0,0	0,0	0,0	18,9		
Итого, % от запаса по породе	100,0	0,0	0,0	0,0	0,0	0,0	0,0	0,0	0,0	0,0	0,0	0,0	0,0	0,0	0,0	0,0	100,0		

Причины назначения в рубку деревьев категорий состояния:

- 1 _____
- 2 _____
- 3 _____
- 4 _____

Ведомость перечета деревьев

(для сплошного, ленточного и перечета на круговых площадках постоянного радиуса)

порода

Береза

СКС

4,71

Ступени толщины, см	Количество деревьев по категориям состояния, шт																Всего	
	1		2		3		4		5		5 (а, б, в)			5 (г, д, е)			шт./куб.м	в том числе подлежит рубке, %
	Н	З	Н	З	Н	З	Н	З	Н	З	Н	З	О	Н	З	О		
1	2	3	4	5	6	7	8	9	10	11	12	13	14	15	16	17	18	19
8																	0	0
12																	0	0
16																	0	0
20																	0	0
24																	0	0
28																	0	0
32														8			8	6,2
36					1									11			12	12
40			2											17			19	24
44			1											14			15	23
48			1														1	1,9
52																	0	0
56																	0	0
60																	0	0
64																	0	0
68																	0	0
72																	0	0
76																	0	0
80																	0	0
Итого, шт.	0	0	4	0	1	0	0	0	0	0	0	0	0	50	0	0	55,0	
Итого, куб.м	0,0	0,0	5,9	0,0	1,0	0,0	0,0	0,0	0,0	0,0	0,0	0,0	0,0	60,3	0,0	0,0	67,3	
Итого, % от запаса по породе	0,0	0,0	8,8	0,0	1,5	0,0	0,0	0,0	0,0	0,0	0,0	0,0	0,0	89,7	0,0	0,0	100,0	

Причины назначения в рубку деревьев категорий состояния:

1
2
3
4

Ведомость перече́та дере́вьев

(для сплошного, ленточного и перече́та на круговых площадках постоянного радиуса)

порода

Осина

СКС

4,71

Ступени толщины, см	Количество деревьев по категориям состояния, шт																Всего		
	1		2		3		4		5		5 (а, б, в)			5 (г, д, е)			шт./куб.м	в том числе подлежит рубке, %	
	Н	З	Н	З	Н	З	Н	З	Н	З	Н	З	О	Н	З	О			
1	2	3	4	5	6	7	8	9	10	11	12	13	14	15	16	17	18	19	
8																	0	0	
12																	0	0	
16																	0	0	
20																	0	0	
24																	0	0	
28			1											7			8	4,4	
32			1		1									12			14	11,4	
36			2		1									22			25	25,8	
40					1									14			15	19,1	
44					1									2			3	4,61	
48														1			1	1,85	
52																	0	0	
56																	0	0	
60																	0	0	
64																	0	0	
68																	0	0	
72																	0	0	
76																	0	0	
80																	0	0	
Итого, шт.	0	0	4	0	4	0	0	0	0	0	0	0	0	0	58	0	0	66,0	
Итого, куб.м	0,0	0,0	3,4	0,0	4,7	0,0	0,0	0,0	0,0	0,0	0,0	0,0	0,0	0,0	59,0	0,0	0,0	67,1	
Итого, % от запаса по породе	0,0	0,0	5,1	0,0	6,9	0,0	0,0	0,0	0,0	0,0	0,0	0,0	0,0	0,0	88,0	0,0	0,0	100,0	

Причины назначения в рубку деревьев категорий состояния:

1

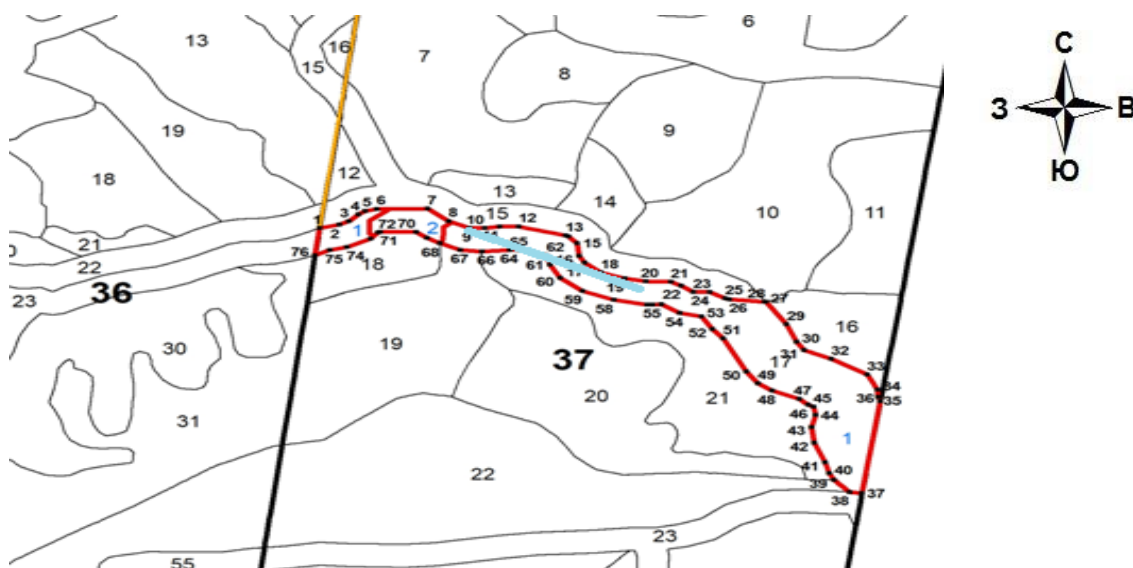
2

3

4

Абрис участка

М 1:25000



Условные обозначения:

- обследуемый участок ($S=32$ га; $S_1=29,9$ га; $S_2=2,1$ га;)
- ход привязки от 0 до 1

№ квартала	№ выдела	№ лесопатологического выдела	Размеры ленты (круговой площадки) перече́та					Координаты начала, конца и поворотных точек лент	перече́та/центро в круговых площадок перече́та
			№ ленты (площадки)	Длина, м	Ширина, м	Радиус, м	Площадь, га		
37	17	1	1			-	1,2		
37	17	2	1	-	-	-	2,1		

Пространственное размещение лесопатологических выделов

Номера точек	Координаты		Длина, м
	X	Y	
0-1	87° 24' 40,519"	54° 24' 10,285"	1534
1-2	87° 24' 29,403"	54° 23' 21,066"	61
2-3	87° 24' 32,730"	54° 23' 21,536"	33
3-4	87° 24' 34,385"	54° 23' 21,992"	42
4-5	87° 24' 36,048"	54° 23' 22,973"	26
5-6	87° 24' 37,214"	54° 23' 23,476"	38
6-7	87° 24' 39,301"	54° 23' 23,744"	158
7-8	87° 24' 48,072"	54° 23' 23,726"	84
8-9	87° 24' 51,690"	54° 23' 21,991"	71
9-10	87° 24' 55,255"	54° 23' 20,974"	48
10-11	87° 24' 57,930"	54° 23' 20,968"	45
11-12	87° 25' 0,428"	54° 23' 21,198"	60
12-13	87° 25' 3,762"	54° 23' 21,193"	151
13-14	87° 25' 11,850"	54° 23' 19,921"	9
14-15	87° 25' 12,309"	54° 23' 19,796"	41
15-16	87° 25' 13,879"	54° 23' 18,818"	56
16-17	87° 25' 14,201"	54° 23' 17,014"	34
17-18	87° 25' 15,141"	54° 23' 16,047"	64
18-19	87° 25' 17,886"	54° 23' 14,689"	78
19-20	87° 25' 21,955"	54° 23' 13,809"	67
20-21	87° 25' 25,625"	54° 23' 13,389"	79
21-22	87° 25' 30,008"	54° 23' 13,340"	34
22-23	87° 25' 31,710"	54° 23' 12,811"	48

23-24	87° 25' 33,853"	54° 23' 11,869"	49
24-25	87° 25' 36,619"	54° 23' 11,876"	56
25-26	87° 25' 39,321"	54° 23' 10,943"	13
26-27	87° 25' 40,056"	54° 23' 10,832"	110
27-28	87° 25' 46,174"	54° 23' 10,502"	4
28-29	87° 25' 46,396"	54° 23' 10,483"	117
29-30	87° 25' 49,909"	54° 23' 7,291"	81
30-31	87° 25' 51,581"	54° 23' 4,853"	44
31-32	87° 25' 52,906"	54° 23' 3,635"	93
32-33	87° 25' 57,596"	54° 23' 2,386"	129
33-34	87° 26' 3,686"	54° 23' 0,171"	71
34-35	87° 26' 5,444"	54° 22' 58,098"	32
35-36	87° 26' 5,552"	54° 22' 57,049"	20
36-37	87° 26' 5,961"	54° 22' 56,419"	402
37-38	87° 26' 2,662"	54° 22' 43,537"	39
38-39	87° 26' 0,502"	54° 22' 43,713"	72
39-40	87° 25' 57,785"	54° 22' 45,447"	31
40-41	87° 25' 57,036"	54° 22' 46,368"	48
41-42	87° 25' 56,314"	54° 22' 47,885"	90
42-43	87° 25' 54,520"	54° 22' 50,628"	69
43-44	87° 25' 54,016"	54° 22' 52,868"	53
44-45	87° 25' 54,736"	54° 22' 54,555"	37
45-46	87° 25' 54,377"	54° 22' 55,735"	18
46-47	87° 25' 53,442"	54° 22' 55,974"	37
47-48	87° 25' 51,940"	54° 22' 56,829"	91
48-49	87° 25' 47,277"	54° 22' 57,980"	54
49-50	87° 25' 44,821"	54° 22' 59,013"	62
50-51	87° 25' 42,847"	54° 23' 0,664"	161
51-52	87° 25' 38,930"	54° 23' 5,345"	52
52-53	87° 25' 37,104"	54° 23' 6,663"	66
53-54	87° 25' 35,147"	54° 23' 8,472"	67
54-55	87° 25' 31,470"	54° 23' 8,915"	69
55-56	87° 25' 28,318"	54° 23' 10,180"	27
56-57	87° 25' 26,810"	54° 23' 10,119"	18
57-58	87° 25' 25,782"	54° 23' 10,125"	104
58-59	87° 25' 20,091"	54° 23' 10,811"	105
59-60	87° 25' 14,693"	54° 23' 12,098"	90
60-61	87° 25' 10,841"	54° 23' 13,954"	64
61-62	87° 25' 9,106"	54° 23' 15,794"	42
62-63	87° 25' 8,505"	54° 23' 17,121"	2
63-64	87° 25' 8,425"	54° 23' 17,174"	86
64-65	87° 25' 3,782"	54° 23' 17,882"	28
65-66	87° 25' 2,213"	54° 23' 17,882"	86
66-67	87° 24' 57,404"	54° 23' 17,705"	68
67-68	87° 24' 53,625"	54° 23' 17,920"	68
68-69	87° 24' 50,184"	54° 23' 18,861"	47
69-70	87° 24' 47,944"	54° 23' 19,639"	44
70-71	87° 24' 45,979"	54° 23' 20,484"	110
71-72	87° 24' 39,870"	54° 23' 20,510"	8
72-73	87° 24' 39,418"	54° 23' 20,395"	33
73-74	87° 24' 38,196"	54° 23' 19,569"	82
74-75	87° 24' 34,099"	54° 23' 18,395"	55
75-76	87° 24' 31,136"	54° 23' 17,961"	51
76-1	87° 24' 28,563"	54° 23' 17,250"	118

Исполнитель работ по проведению лесопатологического обследования:

Ф.И.О. _____ Осинный Н.Н.

Подпись _____ 

Дата составления документа _____ 23.10.2023

Телефон _____ 8-951-586-91-12