

УТВЕРЖДАЮ:
Должность: Начальник
территориального отдела
по Крапивинскому лесничеству

Ф.И.О. Полников В.И.

Дата 24.04.2023



АКТ

лесопатологического обследования № 25

лесных насаждений Крапивинское (лесничество)
Кемеровская область - КУЗБАСС
(субъект Российской Федерации)

Способ лесопатологического обследования: 1. Визуальный ☒
2. Инструментальный ☐

Место проведения

Участковое лесничество	Урочище (дача)	Квартал	Выдел	Площадь выдела, га	Лесопатологический выдел	Площадь лесопатологического выдела
Ивановское	Ивановское	49	4	17,0	1	17,0

Лесопатологическое обследование проведено на общей площади 17,0 га.

Кадастровый номер участка: _____
(для участков, представленных в постоянное (бессрочное) пользование, аренду)

Документ о праве пользования: _____
(тип документа о праве пользования, дата, номер, вид разрешенного использования лесов)

1. Визуальное (рекогносцировочное) лесопатологическое обследование (раздел включает в акт, в случае проведения лесопатологического обследования визуальным способом).

Наземное ☒ Дистанционное ☐

1.1. На площади 17,0 га фактическая таксационная характеристика лесного насаждения соответствует (не соответствует) таксационному описанию (нужное подчеркнуть). Причины несоответствия давность материалов Л/У

Ведомость участков с выявленными несоответствиями приведена в приложении 1 к настоящему Акту.

1.2. Лесные насаждения с нарушенной и утраченной устойчивостью выявлены на площади 17,0 га:

Участковое лесничество	Урочище (дача)	Квартал	Выдел	Площадь (га) насаждений		Причины ослабления, повреждения
				С нарушенной устойчивостью	С утраченной устойчивостью	
1	2	3	4	5	6	8
Ивановское	Ивановское	49	4	17,0	-	822,350,358 241,310,362
Итого				17,0	-	822,350,358 241,310,362

Состояние обследованных лесных насаждений приведено в приложениях 1.1 – 1.4 к Акту в зависимости от метода проведения ЛПО.

1.3. В обследованных лесных участках прогнозируется:

Прогноз	Площадь, га
1	2
Ослабление лесных насаждений	17,0
Усыхание лесных насаждений различной степени	
Развитие очагов вредных организмов	

1.4. Обнаружено загрязнение лесного участка отходами и выбросами: **промышленными** ☐
Бытовыми ☐

Вид загрязнения	Размеры загрязнения			Объем, кубм	Площадь загрязнения, га
	длина, м	ширина, м	высота, м		
1	2	3	4	5	6

ЗАКЛЮЧЕНИЕ

В следствии повреждения вредителями и болезнями леса в насаждении присутствует сухостой, ветровал и бурелом. Средняя категория состояния насаждений составляет: 2,06 ослабленные.

Площадь насаждений с нарушенной устойчивостью составила 17,0 га.

Требуется проведение рекогносцировочного надзора в 2024-2025 г.г.

Участковое лесничество	Урочище (дача)	Квартал	Выдел	Площадь выдела, га	Лесопатоло- гический выдел	Площадь лесопатологич- еского выдела, га	Вид мероприя- тия	Рекомендуемый срок проведения мероприятия
1	2	3	4	5	6	7	8	9
Ивановское	Ивановское	49	4	17,0	1	17,0	Рекогнос- цировочн- ый надзор	2024-2025
Итого:				17,0	1	17,0		

Дата проведения обследования 24.06.2023

Дата составления документа: 19.07.2023

Исполнитель работ по проведению лесопатологического обследования: Осинный Николай Николаевич.

Организация ООО «Сиблеспром». Должность: лесник.

Подпись:



Телефон: 8-951-586-91-12.

Приложение 1
к акту лесопатологического обследования
утвержденному Приказом Минприроды России от 09.11.2020 № 910

Ведомость лесных участков с выявленными несоответствиями таксационным описаниям

Субъект Российской Федерации
Участковое лесничество

Кемеровская область
Ивановское

Лесничество
Урочище (лесная дача)

Крапивинское
Ивановское

Год проведения лесоустройства	Номер квартала	Номер выдела, га	Площадь выдела, га	Целевое назначение лесв	Категория защитных лесов	ОЗУ	Источник данных	Номер лесопатологического выдела	Площадь лесопатологического выдела, га	Таксационная характеристика									Заложено пробных площадей	
										состав	порода	возраст, лет	средняя высота, м	средний диаметр , см	тип леса	полнота	бонитет	запас, м. куб/га	количество, шт	Общая площадь, га
1	2	3	4	5	6	7	8	9	10	11	12	13	14	15	16	17	18	19	20	21
1989	49	4	17	Э			ТО	1	17	9	Ос	80	23	28	ШТ	0,4	2	140		
										1	П	80	21	24						
							Ф	1	17	6	Б	114	24	36	ШТ	0,4	2	170	1	0,68
										4	П	114	23	32						

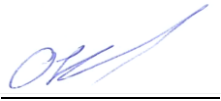
Условные обозначения:
ТО - таксационные описания
Ф - фактическая характеристика лесного насаждения

Исполнитель работ по проведению лесопатологического обследования:

Фамилия, имя и отчество (при наличии)
Дата составления документа

Осинный Н.Н.
19.07.2023

подпись



Приложение 1.1
к акту лесопатологического обследования
утвержденному Приказом Минприроды России от 09.11.2020 № 910

Результаты проведения лесопатологического обследования лесных насаждений за июнь 2023 г.

Субъект Российской Федерации
Участковое лесничество

Кемеровская область
Ивановское

Лесничество
Урочище (лесная дача)

Крапивинское
Ивановское

Номер квартала		Номер выдела		Площадь выдела, га		Целевое назначение лесов		Категория защитных лесов		ОЗУ		Номер лесопатологического выдела		Площадь лесопатологического выдела, га		Таксационная характеристика лесного насаждения								Число деревьев на временной пробной площади, шт	Распределение деревьев по категориям состояния, % от запаса												Причина ослабления, повреждения	Подлежит рубке, % от запаса	Назначенные мероприятия	
1	2	3	4	5	6	7	8	9	10	11	12	13	14	15	16	17	18	без признаков ослабления		ослабленные		сильно ослабленные			усыхающие		свежий сухостой	свежий ветровал	свежий бурелом	старый сухостой	старый ветровал	старый бурелом	33	34	35	36				
																		Н	Р	Н	Р	Н	Р		Н	Р														
49	4	17	Э			1	17	6	Б	114	24	36	ШТ	0,4	2	170,0		80,0		17,0											3,0	350	3,0	Рекогносцировочный надзор.	17					
								4	П	114	23	32						28,0		14,0		12,0							16,0	10,0	20,0	822,241,362	46,0							
Итого:								10										59,0		16,0		5,0						6,0	4,0	10,0	822,350,241,362	20,0								


Условные обозначения:
Н - деревья не подлежат рубке
Р - деревья подлежат рубке

Исполнитель работ по проведению лесопатологического обследования:

Фамилия, имя и отчество (при наличии)
Дата составления документа

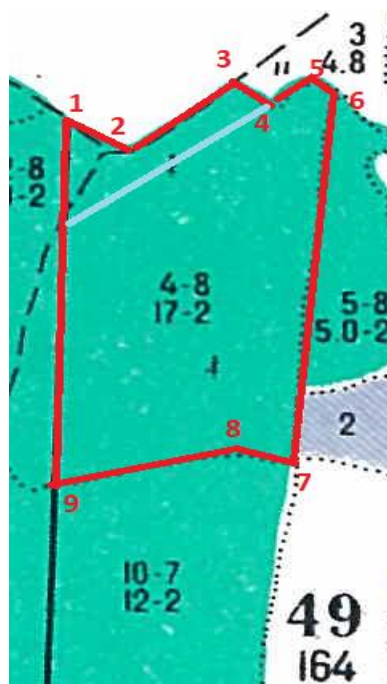
Осинный Н.Н.
19.07.2023

подпись



Абрис участка

М 1:10000



Условные обозначения:

- обследуемый участок
 - ленточный пересчет в границах участка
 - ход привязки от 0 до 1 и от 1 до 2

№ квартала	№ выдела	№ лесопатологического выдела	Размеры ленты (круговой площадки) пересчета					Координаты начала, конца и поворотных точек лент пересчета/центров круговых площадок пересчета					
			№ ленты (площадки)	Длина, м	Ширина, м	Радиус, м	Площадь, га	градусы			минуты		
								градусы	минуты	секунды	градусы	минуты	секунды
49	4	1	1	227	30	-	0,68	55,20720			86,88486		
								55,20571			86,88091		

Пространственное размещение лесопатологических выделов

Номера точек	Координаты		Длина, м
	X	Y	
1-2	55,20710	86,88068	80
2-3	55,20649	86,88173	130
3-4	55,20739	86,88409	50
4-5	55,20720	86,88486	50
5-6	55,20755	86,88554	40
6-7	55,20729	86,88616	430
7-8	55,20211	86,88498	70
8-9	55,20233	86,88393	200
9-1	55,20181	86,88064	400

Исполнитель работ по проведению лесопатологического обследования:

Ф.И.О. Осинный Н.Н. Подпись Дата составления документа 19.07.2023 Телефон 8-951-586-91-12