

УТВЕРЖДАЮ:
Должность: и.о.начальника
территориального отдела
по Междуреченскому лесничеству

Жернакова

Ф.И.О. Е.Е. Жернакова
Дата 25.10.2023

Акт

лесопатологического обследования № 60

лесных насаждений Междуреченское (лесничество)
Кемеровская область - КУЗБАСС
(субъект Российской Федерации)

Способ лесопатологического обследования: 1. Визуальный
2. Инструментальный

Место проведения

Участковое лесничество	Урочище (дача)	Квар тал	Выдел	Площадь выдела, га	Лесопатологический выдел	Площадь лесопатологического выдела
Майзасское		129	37	18,6	1	18,6

Лесопатологическое обследование проведено на общей площади 18,6 га.

Кадастровый номер участка: _____
(для участков, представленных в постоянное (бессрочное) пользование, аренду)

Документ о праве пользования: _____
(тип документа о праве пользования, дата, номер, вид разрешенного использования лесов)

1. Визуальное (рекогносцировочное) лесопатологическое обследование (раздел включает в акт, в случае проведения лесопатологического обследования визуальным способом).

Наземное

Дистанционное

1.1. На площади 18,6 га фактическая таксационная характеристика лесного насаждения соответствует (не соответствует) таксационному описанию (нужное подчеркнуть). Причины несоответствия давность материалов Л/У

Ведомость участков с выявленными несоответствиями приведена в приложении 1 к настоящему Акту.

1.2. Лесные насаждения с нарушенной и утраченной устойчивостью выявлены на площади 18,6 га:

Участковое лесничество	Урочище (дача)	Квартал	Выдел	Площадь (га) насаждений		Причины ослабления, повреждения
				С нарушенной устойчивостью	С утраченной устойчивостью	
1	2	3	4	5	6	8
Майзасское		129	37	18,6	-	350,374
Итого				18,6	-	350,374

Состояние обследованных лесных насаждений приведено в приложениях 1.1 – 1.4 к Акту в зависимости от метода проведения ЛПО.

1.3. В обследованных лесных участках прогнозируется:

Прогноз	Площадь, га
1	2
Ослабление лесных насаждений	18,6
Усыхание лесных насаждений различной степени	
Развитие очагов вредных организмов	

1.4. Обнаружено загрязнение лесного участка отходами и выбросами: **промышленными**
Бытовыми

Вид загрязнения	Размеры загрязнения			Объем, кубм	Площадь загрязнения, га
	длина, м	ширина, м	высота, м		
1	2	3	4	5	6

ЗАКЛЮЧЕНИЕ

На обследуемых лесных участках, на площади 18,6 га, в насаждениях присутствуют болезни леса, которые ослабляют насаждения.

Средняя категория состояния составляет:

Кв.129 в. 37 – 1,73 – ослабленные

Участковое лесничество	Урочище (дача)	Квартал	Выдел	Площадь выдела, га	Лесопатологический выдел	Площадь лесопатологического выдела, га	Вид мероприятия	Рекомендуемый срок проведения мероприятия
1	2	3	4	5	6	7	8	9
Майзасское		129	37	18,6	1	18,6		
Итого:				18,6		18,6		

Дата проведения обследования: 12.09.2023.

Дата составления документа: 09.10.2023.

Исполнитель работ по проведению лесопатологического обследования: Осинный Николай Николаевич.

Организация: ООО ПТК «Сиблеспром».

Должность: лесник. Подпись:  Телефон: 8-951-586-91-12

Приложение 1
к акту лесопатологического обследования
утвержденному Приказом Минприроды России от 09.11.2020 № 910

Ведомость лесных участков с выявленными несоответствиями таксационным описаниям

Субъект Российской Федерации
Участковое лесничество

Кемеровская область
Майзасское

Лесничество
Урочище (лесная дача)

Междуреченское

Год проведения лесосоустройства	Номер квартала	Номер выдела, га	Площадь выдела, га	Целевое назначение лесв	Категория защитных лесов	ОЗУ	Источник данных	Номер лесопатологического выдела	Площадь лесопатологического выдела, га	Таксационная характеристика										Заложено пробных площадей	
										состав	порода	возраст, лет	средняя высота, м	средний диаметр, см	тип леса	полнота	бонитет	запас, м. куб/га	количество, шт	Общая площадь, га	
1	2	3	4	5	6	7	8	9	10	11	12	13	14	15	16	17	18	19	20	21	
2004	129	37	18,6	Э		Водоохранн ые зоны	ТО	х	х	3	Б	70	22	28	РТ	0,5	2	120			
										3	Б	35	15	18							
										4	П	60	18	20							
							Ф	1	18,6	3	Б	89	23	32	РТ	0,5	2	180	1	0,75	
										3	Б	54	20	24							
										4	П	79	21	28							

Условные обозначения:

ТО - таксационные описания

Ф - фактическая характеристика лесного насаждения

Исполнитель работ по проведению лесопатологического обследования:

Фамилия, имя и отчество (при наличии)

Осинный Н.Н.

подпись



Дата составления документа

09.10.2023

Приложение 1.1
к акту лесопатологического обследования
утвержденному Приказом Минприроды России от 09.11.2020 № 910

Результаты проведения лесопатологического обследования лесных насаждений за сентябрь 2023 г.

Субъект Российской Федерации
Участковое лесничество

Кемеровская область
Майзасское

Лесничество
Урочище (лесная дача)

Междуреченское

1	2	3	4	5	6	7	8	Таксационная характеристика лесного насаждения									18	Распределение деревьев по категориям состояния, % от запаса												33	34	Назначенные мероприятия			
								9	10	11	12	13	14	15	16	17		без признаков ослабления		ослабленные		сильно ослабленные		усыхающие		27	28	29	30			31	32	вид	площадь, га
																		Н	Р	Н	Р	Н	Р	Н	Р										
129	37	18,6	Э		во до ох	1	18,6	3	Б	89	23	32	РГ	1	180,0	129	30,0	70,0															350		
								3	Б	54	20	24				53	23,0	77,0														374, 350			
Итого:								10							182	27,0	73,0														350,374				

Условные обозначения:

Н - деревья не подлежат рубке

Р - деревья подлежат рубке

Исполнитель работ по проведению лесопатологического обследования:

Фамилия, имя и отчество (при наличии)

Осинный Н.Н.

подпись

Дата составления документа

09.10.2023



Временная пробная площадь

1.1 Субъект Российской Федерации	<u>Кемеровская область - Кузбасс</u>		
Лесничество	<u>Междуреченское</u>		
Участковое лесничество	<u>Майзасское</u>		
Урочище (дача)	<u></u>		
Квартал <u>129</u>	Выдел <u>37</u>	Площадь выдела, га	<u>18,6</u>
Лесопатологический выдел	<u>1</u>		
Площадь лесопатологического выдела	<u>18,6</u>		

1.2 Метод перече́та:

сплошной, ленты пере́чета, круговые площадки постоянного радиуса, реласкопические площадки (нужное подчеркнуть).

Количество лент/площадок	<u>1</u>	шт.
Размеры площадок (длинна x ширину/радиус)	<u>750x10</u>	м.
Размер временной пробной площади	<u>0,75</u>	га.

1.3 Фактическая таксационная характеристика насаждения:

Состав	<u>ЗБЗБ4П</u>	Возраст	<u>89</u>	лет
тип леса	<u>РТ</u>	полнота	<u>0,5</u>	
Бонитет	<u>2</u>	запас на га.	<u>180</u>	кбм возобновление <u></u>

1.4 Номер очага вредных организмов

Тип очага вредных организмов: эпизодический, хронический (нужное подчеркнуть)


Фаза развития очага вредных организмов: начальная, нарастания численности, собственно вспышка, кризис (нужное подчеркнуть)

1.5 Причина ослабления, повреждение насаждения и время:

гнили ствольные (350), рак пихты ржавчинный (374).

Состояние насаждения:	<u>ослабленные</u>
Средневзвешенная категория состояния насаждения	<u>1,73</u>
1.6 Назначенные мероприятия:	<u></u>

Исполнитель работ по проведению лесопатологического обследования:

Фамилия, имя и отчество (при наличии) Осинный Н.Н. Подпись 

Дата составления документа 09.10.2023

Ступени толщины, см	Количество деревьев по категориям состояния, шт																Всего	
	1		2		3		4		5		5 (а, б, в)			5 (г, д, е)			шт./куб.м	в том числе подлежит рубке, %
	Н	З	Н	З	Н	З	Н	З	Н	З	Н	З	О	Н	З	О		
1	2	3	4	5	6	7	8	9	10	11	12	13	14	15	16	17	18	19
8	0	0	0	0	0	0	0	0	0	0	0	0	0	0	0	0	0	0
12	0	0	0	0	0	0	0	0	0	0	0	0	0	0	0	0	0	0
16	11	0	0	0	0	0	0	0	0	0	0	0	0	0	0	0	11	1,8
20	13	0	8	0	0	0	0	0	0	0	0	0	0	0	0	0	21	5,8
24	25	0	11	0	0	0	0	0	0	0	0	0	0	0	0	0	36	15
28	16	0	15	0	0	0	0	0	0	0	0	0	0	0	0	0	31	20
32	6	0	26	0	0	0	0	0	0	0	0	0	0	0	0	0	32	27
36	3	0	31	0	0	0	0	0	0	0	0	0	0	0	0	0	34	39
40	1	0	16	0	0	0	0	0	0	0	0	0	0	0	0	0	17	23
44	0	0	0	0	0	0	0	0	0	0	0	0	0	0	0	0	0	0
48	0	0	0	0	0	0	0	0	0	0	0	0	0	0	0	0	0	0
52	0	0	0	0	0	0	0	0	0	0	0	0	0	0	0	0	0	0
56	0	0	0	0	0	0	0	0	0	0	0	0	0	0	0	0	0	0
60	0	0	0	0	0	0	0	0	0	0	0	0	0	0	0	0	0	0
64	0	0	0	0	0	0	0	0	0	0	0	0	0	0	0	0	0	0
68	0	0	0	0	0	0	0	0	0	0	0	0	0	0	0	0	0	0
72	0	0	0	0	0	0	0	0	0	0	0	0	0	0	0	0	0	0
76	0	0	0	0	0	0	0	0	0	0	0	0	0	0	0	0	0	0
80	0	0	0	0	0	0	0	0	0	0	0	0	0	0	0	0	0	0
Итого, шт.	75	0	107	0	0	0	0	0	0	0	0	0	0	0	0	0	182	0
Итого, куб.м	36,1	0,0	96,2	0,0	0,0	0,0	0,0	0,0	0,0	0,0	0,0	0,0	0,0	0,0	0,0	0,0	132,3	0,0
Итого, % от запаса по породе	27,3	0,0	72,7	0,0	0,0	0,0	0,0	0,0	0,0	0,0	0,0	0,0	0,0	0,0	0,0	0,0	100,0	0,0

Условные обозначения:

Н - не заселено (не поражено, не повреждено)

З - заселено стволовыми вредителями (поражено болезнями, повреждено огнем)

О - отработано вредителями

Ведомость перечета деревьев

(для сплошного, ленточного и перечета на круговых площадках постоянного радиуса)

порода

Береза

СКС

1,7

Ступени толщины, см	Количество деревьев по категориям состояния, шт																Всего			
	1		2		3		4		5		5 (а, б, в)			5 (г, д, е)			шт./куб.м	в том числе подлежит рубке, %		
	Н	З	Н	З	Н	З	Н	З	Н	З	Н	З	О	Н	З	О				
1	2	3	4	5	6	7	8	9	10	11	12	13	14	15	16	17	18	19		
8																	0	0		
12																	0	0		
16	9																9	1,44		
20	10		8														18	4,86		
24	20		10														30	12,3		
28	8		12														20	11,8		
32	4		18														22	17,16		
36	3		14														17	17,17		
40	1		12														13	16,38		
44																	0	0		
48																	0	0		
52																	0	0		
56																	0	0		
60																	0	0		
64																	0	0		
68																	0	0		
72																	0	0		
76																	0	0		
80																	0	0		
Итого, шт.	55	0	74	0	0	0	0	0	0	0	0	0	0	0	0	0	0	0	129,0	
Итого, куб.м	24,5	0,0	56,6	0,0	0,0	0,0	0,0	0,0	0,0	0,0	0,0	0,0	0,0	0,0	0,0	0,0	0,0	0,0	81,1	
Итого, % от запаса по породе	30,2	0,0	69,8	0,0	0,0	0,0	0,0	0,0	0,0	0,0	0,0	0,0	0,0	0,0	0,0	0,0	0,0	0,0	100,0	

Причины назначения в рубку деревьев категорий состояния:

1

2

3

4

Ведомость перечета деревьев

(для сплошного, ленточного и перечета на круговых площадках постоянного радиуса)

порода

Пихта

СКС

1,77

Ступени толщины, см	Количество деревьев по категориям состояния, шт																Всего	
	1		2		3		4		5		5 (а, б, в)			5 (г, д, е)			шт./куб.м	в том числе подлежит рубке, %
	Н	З	Н	З	Н	З	Н	З	Н	З	Н	З	О	Н	З	О		
1	2	3	4	5	6	7	8	9	10	11	12	13	14	15	16	17	18	19
8																		
12																		
16	2																	
20	3																	
24	5		1															
28	8		3															
32	2		8															
36			17															
40			4															
44																		
48																		
52																		
56																		
60																		
64																		
68																		
72																		
76																		
80																		
Итого, шт.	20	0	33	0	0	0	0	0	0	0	0	0	0	0	0	0	53,0	
Итого, куб.м	11,6	0,0	39,6	0,0	0,0	0,0	0,0	0,0	0,0	0,0	0,0	0,0	0,0	0,0	0,0	0,0	51,1	
Итого, % от запаса по породе	22,6	0,0	77,4	0,0	0,0	0,0	0,0	0,0	0,0	0,0	0,0	0,0	0,0	0,0	0,0	0,0	100,0	

Причины назначения в рубку деревьев категорий состояния:

1

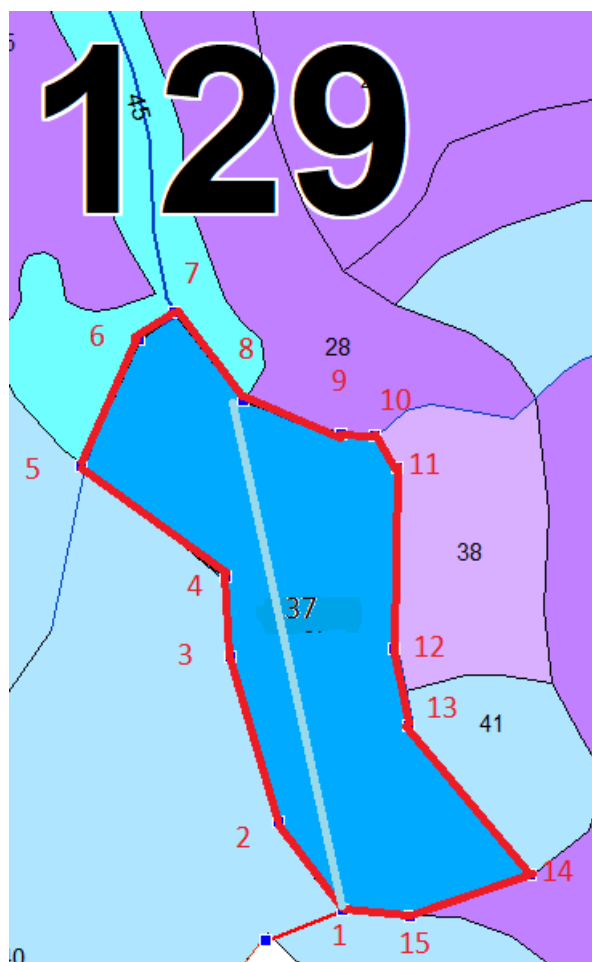
2

3

4

Абрис участка

М 1:10000



Условные обозначения:

- обследуемый участок (S=18,6 га)
- ход привязки от 0 до 1


№ квартала	№ выдела	№ лесопатологического выдела	Размеры ленты (круговой площадки) перече́та					Координаты начала, конца и поворотных точек лент перече́та/центро в круговых площадок перече́та	
			№ ленты (площадки)	Длина, м	Ширина, м	Радиус, м	Площадь, га		
129	37	1	1	750	10	-	0,75	53 28 42,9	88 26 14,4
								53 29 04,8	88 26 07,3

Пространственное размещение лесопатологических выделов

Номера точек	Координаты		Длина, м
	X	Y	
0-1	53 28 41,7	88 26 08,9	109
1-2	53 28 42,9	88 26 14,4	145
2-3	53 28 46,8	88 26 09,8	227
3-4	53 28 53,8	88 26 06,4	106
4-5	53 28 57,2	88 26 06,0	240
5-6	53 29 01,9	88 25 55,7	184
6-7	53 29 07,4	88 25 59,8	59
7-8	53 29 08,5	88 26 02,3	148
8-9	53 29 04,8	88 26 07,3	136
9-10	53 29 03,3	88 26 14,3	44

10-11	53 29 03,2	88 26 16,7	52
11-12	53 29 01,9	88 26 18,3	239
12-13	53 28 54,2	88 26 18,1	103
13-14	53 28 50,9	88 26 19,1	254
14-15	53 28 44,5	88 26 27,8	168
15-1	53 28 42,7	88 26 19,2	88

Исполнитель работ по проведению лесопатологического обследования:

Ф.И.О. _____ Осинный Н.Н. _____ Подпись  _____
Дата составления документа _____ 09.10.2023 _____ Телефон _____ 8-951-586-91-12 _____