

УТВЕРЖДАЮ:
Должность: начальник
территориального отдела
по Яшкинскому лесничеству



(подпись)

Ф.И.О. А.С. Костюченко

Дата 20.11.2023

АКТ

лесопатологического обследования № 34

лесных насаждений Яшкинское (лесничество)

Кемеровская область - КУЗБАСС

(субъект Российской Федерации)

Способ лесопатологического обследования: 1. Визуальный

2. Инструментальный

Место проведения

Участковое лесничество	Урочище (дача)	Квартал	Выдел	Площадь выдела, га	Лесопатологический выдел	Площадь лесопатологического выдела
Пашковское	Пашковское-1	12	2	6,9	1	6,9

Лесопатологическое обследование проведено на общей площади 6,9 га.

Кадастровый номер участка: _____

(для участков, представленных в постоянное (бессрочное) пользование, аренду)

Документ о праве пользования: _____

(тип документа о праве пользования, дата, номер, вид разрешенного использования лесов)

1. Визуальное (рекогносцировочное) лесопатологическое обследование (раздел включает в акт, в случае проведения лесопатологического обследования визуальным способом).

Наземное

Дистанционное

1.1. На площади 6,9 га фактическая таксационная характеристика лесного насаждения соответствует (не соответствует) таксационному описанию (нужное подчеркнуть). Причины несоответствия давность материалов Л/У

Ведомость участков с выявленными несоответствиями приведена в приложении 1 к настоящему Акту.

1.2. Лесные насаждения с нарушенной и утраченной устойчивостью выявлены на площади 6,9 га:

Участковое лесничество	Урочище (дача)	Квартал	Выдел	Площадь (га) насаждений		Причины ослабления, повреждения
				С нарушенной устойчивостью	С утраченной устойчивостью	
1	2	3	4	5	6	8
Пашковское	Пашковское-1	12	2	6,9	-	316
Итого				6,9	-	316

Состояние обследованных лесных насаждений приведено в приложениях 1.1 – 1.4 к Акту в зависимости от метода проведения ЛПО.

1.3. В обследованных лесных участках прогнозируется:

Прогноз	Площадь, га
1	2
Ослабление лесных насаждений	6,9
Усыхание лесных насаждений различной степени	
Развитие очагов вредных организмов	

1.4. Обнаружено загрязнение лесного участка отходами и выбросами: **промышленными**
Бытовыми

Вид загрязнения	Размеры загрязнения			Объем, кубм	Площадь загрязнения, га
	длина, м	ширина, м	высота, м		
1	2	3	4	5	6

ЗАКЛЮЧЕНИЕ

Вследствие повреждения насаждения инвазивным стволовым вредителем – короед многоходный союзный, в насаждение наблюдается ухудшение санитарного состояния.

Средняя категория состояния насаждения составляет – 1,9– ослабленное.

Участковое лесничество	Урочище (дача)	Квартал	Выдел	Площадь выдела, га	Лесопатологический выдел	Площадь лесопатологического выдела, га	Вид мероприятия	Рекомендуемый срок проведения мероприятия
1	2	3	4	5	6	7	8	9
Пашковское	Пашковское-1	12	2	6,9	1	6,9		
Итого:						6,9		

Дата проведения обследования: 08.10.2023.

Дата составления документа: 07.11.2023.

Исполнитель работ по проведению лесопатологического обследования: Осинный Николай Николаевич.

Организация: ООО ПТК «Сиблеспром».

Должность: лесник. Подпись:  Телефон: 8-951-586-91-12

Приложение 1
к акту лесопатологического обследования
утвержденному Приказом Минприроды России от 09.11.2020 № 910

Ведомость лесных участков с выявленными несоответствиями таксационным описаниям

Субъект Российской Федерации
Участковое лесничество

Кемеровская область
Пашковское

Лесничество
Урочище (лесная дача)

Яшкинское
Пашковское-1

Год проведения лесосоустройства	Номер квартала	Номер выдела	Площадь выдела, га	Целевое назначение лесв	Категория защитных лесов	ОЗУ	Источник данных	Номер лесопатологического выдела	Площадь лесопатологического выдела, га	Таксационная характеристика										Заложено пробных площадей	
										состав	порода	возраст, лет	средняя высота, м	средний диаметр, см	тип леса	полнота	бонитет	запас, м. куб/га	количество, шт	Общая площадь, га	
1	2	3	4	5	6	7	8	9	10	11	12	13	14	15	16	17	18	19	20	21	
1991	12	2	6,9	Э			ТО		6,9	6	К	100	23	30	РТ	0,7	1	320			
										3	Е	100	23	26							
										1	С	100	23	22							
							Ф	1	6,9	6	К	132	25	48	РТ	0,7	1	360	1	0,53	
										3	Е	132	25	36							
										1	С	132	25	40							

Условные обозначения:

ТО - таксационные описания

Ф - фактическая характеристика лесного насаждения

Исполнитель работ по проведению лесопатологического обследования:

Фамилия, имя и отчество (при наличии)

Осинный Н.Н.

подпись



Дата составления документа

07.11.2023

Приложение 1.1
к акту лесопатологического обследования
утвержденному Приказом Минприроды России от 09.11.2020 № 910

Результаты проведения лесопатологического обследования лесных насаждений за октябрь 2023 г.

Субъект Российской Федерации
Участковое лесничество

Кемеровская область
Пашковское

Лесничество
Урочище (лесная дача)

Яшкинское
Пашковское-1

1	2	3	4	5	6	7	8	Таксационная характеристика лесного насаждения									18	Распределение деревьев по категориям состояния, % от запаса												33	34	Назначенные мероприятия					
								9	10	11	12	13	14	15	16	17		без признаков ослабления				ослабленные		сильно ослабленные		усыхающие		27	28			29	30	31	32	35	36
																		Н	Р	Н	Р	Н	Р	Н	Р	Н	Р										
	12	2	6,9	Э		1	6,9	6	К	132	25	48	РТ	0,7	1	360,0		3,0		50,0		24,0			10,0	6,0			5,0		2,0	316					
								3	Е	132	25	36						100,0																			
								1	С	132	25	40						100,0																			
Итого:																	42,0		30,0		14,0			6,0	4,0			3,0		1,0	316						

Условные обозначения:

Н - деревья не подлежат рубке

Р - деревья подлежат рубке

Исполнитель работ по проведению лесопатологического обследования:

Фамилия, имя и отчество (при наличии)

Осинный Н.Н.

подпись

Дата составления документа

07.11.2023



Временная пробная площадь

1.1 Субъект Российской Федерации	Кемеровская область - Кузбасс				
Лесничество	Яшкинское				
Участковое лесничество	Пашковское				
Урочище (дача)	Пашковское-1				
Квартал	12	Выдел	2	Площадь выдела, га	6,9
Лесопатологический выдел				1	
Площадь лесопатологического выдела				6,9	

1.2 Метод перече́та:

сплошной, ленты перече́та, круговые площадки постоянного радиуса, реласкопические площадки (нужное подчеркнуть).

Количество лент/площадок	1	шт.
Размеры площадок (длинна x ширину/радиус)	100x55	м.
Размер временной пробной площади	0,55	га.

1.3 Фактическая таксационная характеристика насаждения:

Состав	6К3Е1С	Возраст	132	лет
тип леса	РТ	полнота	0,7	
Бонитет	1	запас на га.	360	кбм возобновление _____

1.4 Номер очага вредных организмов _____

Тип очага вредных организмов: эпизодический, хронический (нужное подчеркнуть)

Фаза развития очага вредных организмов: начальная, нарастания численности, собственно вспышка, кризис (нужное подчеркнуть)

1.5 Причина ослабления, повреждение насаждения и время:

Короед многоходный (союзный)

Состояние насаждения:	ослабленные
Средневзвешенная категория состояния насаждения	1,9
1.6 Назначенные мероприятия:	

Исполнитель работ по проведению лесопатологического обследования:

Фамилия, имя и отчество (при наличии)

Осинный Н.Н.

Подпись



Дата составления документа

07.11.2023

Ступени толщины, см	Количество деревьев по категориям состояния, шт																Всего	
	1		2		3		4		5		5 (а, б, в)			5 (г, д, е)			шт./куб.м	в том числе подлежит рубке, %
	Н	З	Н	З	Н	З	Н	З	Н	З	Н	З	О	Н	З	О		
1	2	3	4	5	6	7	8	9	10	11	12	13	14	15	16	17	18	19
8	0	0	0	0	0	0	0	0	0	0	0	0	0	0	0	0	0	0
12	0	0	0	0	0	0	0	0	0	0	0	0	0	0	0	0	0	0
16	0	0	0	0	0	0	0	0	0	0	0	0	0	0	0	0	0	0
20	4	0	0	0	0	0	0	0	0	0	0	0	0	0	0	0	4	1,1
24	9	0	0	0	0	0	0	0	0	0	0	0	0	0	0	0	9	4,2
28	8	0	0	0	0	0	0	0	0	0	0	0	0	0	0	0	8	5,8
32	5	0	1	0	0	1	0	0	0	0	0	0	1	0	0	0	8	7,2
36	21	0	1	0	0	0	0	2	0	0	0	0	0	0	0	1	25	31
40	18	0	1	0	0	3	0	0	0	0	0	0	0	0	0	0	22	31
44	7	0	5	0	0	2	0	0	0	0	0	0	1	0	0	0	15	24
48	2	0	12	0	0	5	0	3	0	0	0	0	2	0	0	3	27	62
52	0	0	7	0	0	3	0	1	0	0	0	0	0	0	0	0	11	30
56	0	0	0	0	0	0	0	0	0	0	0	0	0	0	0	0	0	0
60	0	0	0	0	0	0	0	0	0	0	0	0	0	0	0	0	0	0
64	0	0	0	0	0	0	0	0	0	0	0	0	0	0	0	0	0	0
68	0	0	0	0	0	0	0	0	0	0	0	0	0	0	0	0	0	0
72	0	0	0	0	0	0	0	0	0	0	0	0	0	0	0	0	0	0
76	0	0	0	0	0	0	0	0	0	0	0	0	0	0	0	0	0	0
80	0	0	0	0	0	0	0	0	0	0	0	0	0	0	0	0	0	0
Итого, шт.	74	0	27	0	0	14	0	6	0	0	0	0	4	0	0	4	129	
Итого, куб.м	83,0	0,0	58,4	0,0	0,0	27,9	0,0	11,8	0,0	0,0	0,0	0,0	7,1	0,0	0,0	8,1	196,3	
Итого, % от запаса по породе	42,0	0,0	30,0	0,0	0,0	14,0	0,0	6,0	0,0	0,0	0,0	0,0	4,0	0,0	0,0	4,0	100,0	

Условные обозначения:

Н - не заселено (не поражено, не повреждено)

З - заселено стволовыми вредителями (поражено болезнями, повреждено огнем)

О - отработано вредителями

Ведомость перече́та дере́вьев

(для сплошного, ленточного и перече́та на круговых площадках постоянного радиуса)
 порода Кедр

СКС

2,5

Ступени толщины, см	Количество деревьев по категориям состояния, шт																Всего		
	1		2		3		4		5		5 (а, б, в)			5 (г, д, е)			шт./куб.м	в том числе	
	Н	З	Н	З	Н	З	Н	З	Н	З	Н	З	О	Н	З	О			
1	2	3	4	5	6	7	8	9	10	11	12	13	14	15	16	17	18		19
8																	0	0	
12																	0	0	
16																	0	0	
20	4																4	1,12	
24	5																5	2,15	
28																	0	0	
32			1			1							1				3	2,46	
36			1					2							1		4	4,24	
40			1			3											4	5,32	
44			5			2							1				8	13,12	
48			12			5		3					2		3		25	58,25	
52			7			3		1									11	29,92	
56																	0	0	
60																	0	0	
64																	0	0	
68																	0	0	
72																	0	0	
76																	0	0	
80																	0	0	
Итого, шт.	9	0	27	0	0	14	0	6	0	0	0	0	4	0	0	4	64,0		
Итого, куб.м	3,3	0,0	58,4	0,0	0,0	27,9	0,0	11,8	0,0	0,0	0,0	0,0	7,1	0,0	0,0	8,1	116,6		
Итого, % от запаса по породе	3,0	0,0	50,0	0,0	0,0	24,0	0,0	10,0	0,0	0,0	0,0	0,0	6,0	0,0	0,0	7,0	100,0		

Причины назначения в рубку деревьев категорий состояния:

1
2
3
4

Ведомость перече́та дере́вьев

(для сплошного, ленточного и перече́та на круговых площадках постоянного радиуса)

порода

Ель

СКС

1

Ступени толщины, см	Количество деревьев по категориям состояния, шт																Всего	
	1		2		3		4		5		5 (а, б, в)			5 (г, д, е)			шт./куб.м	в том числе подлежит рубке, %
	Н	З	Н	З	Н	З	Н	З	Н	З	Н	З	О	Н	З	О		
2	3	4	5	6	7	8	9	10	11	12	13	14	15	16	17	18	19	
8																	0	0
12																	0	0
16																	0	0
20																	0	0
24	4																4	2
28	8																8	5,84
32	4																4	4
36	19																19	24,89
40	11																11	18,15
44	2																2	4,06
48																	0	0
52																	0	0
56																	0	0
60																	0	0
64																	0	0
68																	0	0
72																	0	0
76																	0	0
80																	0	0
Итого, шт.	48	0	0	0	0	0	0	0	0	0	0	0	0	0	0	0	48,0	
Итого, куб.м	58,9	0,0	0,0	0,0	0,0	0,0	0,0	0,0	0,0	0,0	0,0	0,0	0,0	0,0	0,0	0,0	58,9	
Итого, % от запаса по породе	100,0	0,0	0,0	0,0	0,0	0,0	0,0	0,0	0,0	0,0	0,0	0,0	0,0	0,0	0,0	0,0	100,0	

Причины назначения в рубку деревьев категорий состояния:

1

2

3

4

Ведомость перече́та дере́вьев

(для сплошного, ленточного и перече́та на круговых площадках постоянного радиуса)
 порода Сосна

СКС

1

Ступени толщины, см	Количество деревьев по категориям состояния, шт																Всего		
	1		2		3		4		5		5 (а, б, в)			5 (г, д, е)			шт./куб.м	в том числе подлежит рубке, %	
	Н	З	Н	З	Н	З	Н	З	Н	З	Н	З	О	Н	З	О			
1	2	3	4	5	6	7	8	9	10	11	12	13	14	15	16	17	18	19	
8																	0	0	
12																	0	0	
16																	0	0	
20																	0	0	
24																	0	0	
28																	0	0	
32	1																1	0,7	
36	2																2	1,82	
40	7																7	7,98	
44	5																5	6,9	
48	2																2	3,34	
52																	0	0	
56																	0	0	
60																	0	0	
64																	0	0	
68																	0	0	
72																	0	0	
76																	0	0	
80																	0	0	
Итого, шт.	17	0	0	0	0	0	0	0	0	0	0	0	0	0	0	0	17,0		
Итого, куб.м	20,7	0,0	0,0	0,0	0,0	0,0	0,0	0,0	0,0	0,0	0,0	0,0	0,0	0,0	0,0	0,0	20,7		
Итого, % от запаса по породе	100,0	0,0	0,0	0,0	0,0	0,0	0,0	0,0	0,0	0,0	0,0	0,0	0,0	0,0	0,0	0,0	100,0		

Причины назначения в рубку деревьев категорий состояния:

1

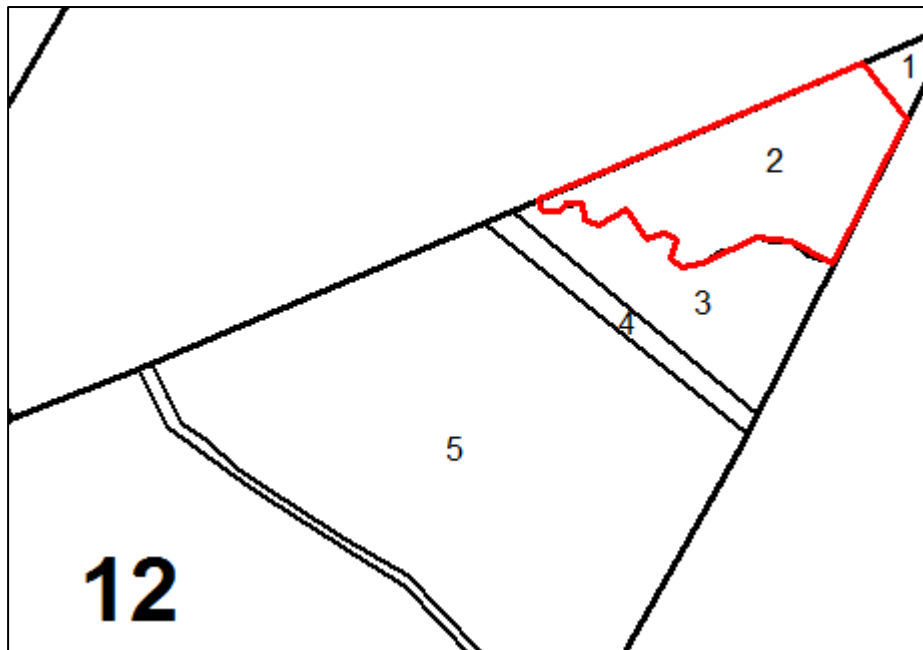
2

3

4

Абрис участка

М 1:10000



Условные обозначения:

- обследуемый участок
- ленточный пересчет в границах участка
- ход привязки от 0 до 1 и от 1 до 2

№ квартала	№ выдела	№ лесопатологического выдела	Размеры ленты (круговой площадки) пересчета					Координаты начала, конца и поворотных точек ленты пересчета/центров круговых площадок пересчета											
			№ ленты (площадки)	Длина, м	Ширина, м	Радиус, м	Площадь, га	градусы			минуты			секунды					
								градусы	минуты	секунды	градусы	минуты	секунды	градусы	минуты	секунды			
12	2	1	1	100	55	-	0,55	56	8	25,45	85	5	40,41	56	8	23,75	85	5	50,87

Пространственное размещение лесопатологических выделов

Номера точек	Координаты (ВГС-84)						Длина, м
	X			Y			
	градусы	минуты	секунды	градусы	минуты	секунды	
1-2	56	8	25,45	85	5	40,41	462,99
2-3	56	8	31,33	85	6	5,07	93,98
3-4	56	8	28,99	85	6	8,53	215,61
4-5	56	8	22,77	85	6	2,88	62,37
5-6	56	8	23,71	85	5	59,68	45,12
6-7	56	8	23,84	85	5	57,08	79,49
7-8	56	8	22,74	85	5	52,92	27,19
8-9	56	8	22,55	85	5	51,38	18,3
9-10	56	8	22,91	85	5	50,55	26,55
10-11	56	8	23,75	85	5	50,87	17,51
11-12	56	8	24,00	85	5	49,96	23,7
12-13	56	8	23,77	85	5	48,65	47,34
13-14	56	8	25,02	85	5	47,07	42,65
14-15	56	8	24,35	85	5	44,91	20,43
15-16	56	8	24,63	85	5	43,84	19,85
16-17	56	8	25,27	85	5	43,78	22,52
17-18	56	8	25,32	85	5	42,48	13,7
18-19	56	8	24,96	85	5	42,01	22,49
19-1	56	8	24,97	85	5	40,71	15,77

Исполнитель работ по проведению лесопатологического обследования:

Ф.И.О. Осинный Н.Н. Подпись 

Дата составления документа 07.11.2023 Телефон _____