

## Проект лесовосстановления на лесном участке № 6 / 2024 год

Лесовосстановление: искусственное компенсационное лесовосстановление, ООО "Сисим" по договору аренды № 210/19-Н от 01.10.2019г. (естественное, искусственное, комбинированное)

Субъект Российской Федерации: Кемеровская область

Лесной район: Западно-Сибирский южно-таежный равнинный район

### Характеристика местоположения лесного участка:

Лесничество: Мариинское

Участковое лесничество: Таежно-Михайловское

Урочище: Благовещенское

№ Квартала: 29

№ Выдела: 99

Площадь лесного участка, га: 3,9

(исходные данные для проекта лесовосстановления: материалы обследования лесного участка при выборе способа лесовосстановления, план лесного участка, масштаб 1:10 000 прилагаются к проекту лесовосстановления)

### Характеристика лесорастительных условий лесного участка:

Рельеф участка (уклон): равнинный

Гидрологические условия (увлажнение): -

Почва: выщелочные деградированные или осолоделые черноземы, тип леса ТБ

### Характеристика площадей лесного участка:

вырубка 2023г.

(вырубки, гари, прогалины, иные не занятые лесными насаждениями или предназначенные для лесовосстановления земли)

### Характеристика вырубки:

Количество пней, тыс. штук/га: 0,167

Характер и размещение оставленных деревьев и кустарников (куртины, полосы, групповое, равномерное): -

Степень задернения почвы (слабая, средняя, сильная): сильная

Степень минерализации почвы (% от площади лесного участка): 0%

Состояние очистки от порубочных остатков и валежника (захламленность, м3): средняя (20 - 50 м.куб/га)

а) отсутствует (до 5 м3/га); б) слабая (5-20 м3/га); в) средняя (20-50 м3/га); г) сильная (более 50 м3/га).

Категория доступности для техники: доступная

а) доступная;

б) требуется узкополосная расчистка без корчевки пней;

в) требуется узкополосная расчистка;

г) требуется широкополосная расчистка с корчевкой пней.

### Характеристика имеющихся подроста и молодняка лесных древесных пород:

Нет подроста и молодняка

### Проектируемый способ лесовосстановления:

искусственное лесовосстановление (посадка с ОКС под меч Колесова)

(естественное лесовосстановление, искусственное лесовосстановление, комбинированное лесовосстановление (посев, посадка))

Обоснование проектируемого способа лесовосстановления основных лесных древесных пород восстанавливаемых лесов с учетом особенностей производства работ в различных категориях защитных лесов и особо защитных участках лесов (для лесных участков, предназначенных для проведения лесовосстановления, на которых лесовосстановительные мероприятия осуществляются лицами, указанными в подпункте "а" пункта 6 Правил, государственными (муниципальными) учреждениями, указанными в подпункте "б" пункта 6 Правил)

Приказ МПР от 29.12.2021 №1024

Сроки и технологии (методы) выполнения работ по лесовосстановлению (для лесных участков, предназначенных для проведения лесовосстановления, на которых лесовосстановительные мероприятия осуществляются лицами, указанными в подпункте "а" пункта 6 Правил, государственными (муниципальными) учреждениями, указанными в подпункте "б" пункта 6 Правил)



Май-июнь 2024г, ручная посадка под меч Колесова сеянцев Ели сибирской (ОКС).Ширина междурядий 3,5-5,0 м , средний шаг посадки 0,65-0,95 м.Подготовка, обработка почвы : - май-июнь 2024г. Подготовка-полосная с расчисткой от захламления (от нежелательной древесной растительности, мелких пней, стволов усохших деревьев).Обработка почвы бороздами, расстояние между центрами борозд 3,5-5,0 м, ширина 1,4 м.глубина обработки почвы 12 см. Устройство противопожарной минерализованной полосы по периметру лесного участка 1172 м, ширина 1,4 м.

Применяемы машины и орудия Т-9,01Я1БР1;ФОРЭСТ -1,4Б;АГРОМАШ-90ТГ3048А, плуг ПКЛ-70.

Ограничение и оформление в натуре площади лесного участка (установка столбов) в количестве 6 шт., согласно требованиям ОСТ 56-44-80.

**Сроки и технологии (методы) выполнения работ по агротехническим уходам (для лесных участков, предназначенных для проведения лесовосстановления, на которых лесовосстановительные мероприятия осуществляются лицами, указанными в подпункте "а" пункта 6 Правил, государственными (муниципальными) учреждениями, указанными в подпункте "б" пункта 6 Правил)**

Август 2024 г., агротехнический уход ручной(ручная оправка растений от завала травой и почвой, заноса песком, размыва и выдувания почвы, выжимания морозом) (оборудование триммер)-однократный 3,9 га;

Июнь- Сентябрь 2025 г., агротехнический уход ручной(ручная оправка растений от завала травой и почвой, заноса песком, размыва и выдувания почвы, выжимания морозом) (оборудование триммер)-двухкратный 7,8 га;

Июнь- Сентябрь 2026 г., агротехнический уход ручной(ручная оправка растений от завала травой и почвой, заноса песком, размыва и выдувания почвы, выжимания морозом) (оборудование триммер)-двухкратный 7,8 га;

Прочистка и обновление противопожарных минерализованных полос,применяемы машины и орудия Т-9,01Я1БР1;ФОРЭСТ -1,4Б;АГРОМАШ-90ТГ3048А, плуг ПКЛ-70:

сентябрь 2024г. -м, 1172 м ширина минерализованной полосы 1,4 м;

май- октябрь 2025г. -2344 м, ширины минерализованной полосы 1,4 м;

май- октябрь 2026г. -2344 м, ширина минерализованной полосы 1,4 м;

Дополнение лесных культур, по итогам инвентаризации лесных культур.

**Сроки и технологии (методы) выполнения работ по лесоводственным уходам (для лесных участков, предназначенных для проведения лесовосстановления, на которых лесовосстановительные мероприятия осуществляются лицами, указанными в подпункте "а" пункта 6 Правил, государственными (муниципальными) учреждениями, указанными в подпункте "б" пункта 6 Правил)**

**Требования к используемому для лесовосстановления посадочному (посевному) материалу:**

Порода: Ель сибирская

Вид посадочного материала (сеянцы, саженцы с открытой (закрытой) корневой системой, селекционная категория происхождения семян, лесосеменной район): Сеянцы ели сибирской ОКС-3,9 га, 3000 шт/га- 11700 на всю площадь.Первый класс качества, лесосеменной район ели сибирской 10.Посадочный материал должен соответствовать приказу МПР РФ №1024 от 29.12.2021г.

Возраст, лет: не менее 3-4 лет.

Высота, см: не менее 12 см.

Диаметр корневой шейки, мм: не мене 2 мм. мм.

**Характеристика посевного материала:**

Порода: -

Класс качества семян: -

Селекционная категория: -

Место происхождения (лесосеменной район): -

**Требования к молоднякам, площади которых подлежат отнесению к землям, на которых расположены леса, для признания работ по лесовосстановлению завершенными (для лесных участков, предназначенных для проведения лесовосстановления, на которых лесовосстановительные мероприятия осуществляются лицами, указанными в подпункте "а" пункта 6 Правил, государственными (муниципальными) учреждениями, указанными в подпункте "б" пункта 6 Правил):**

Порода: -

Возраст, лет: -  
Количество деревьев основных лесных древесных пород, тыс. штук/га: -  
Средняя высота, м: -

Объем работ по лесовосстановлению (площадь лесовосстановления, га) (для лесных участков, предназначенных для проведения лесовосстановления, на которых лесовосстановительные мероприятия осуществляются лицами, указанными в подпункте "а" пункта 6 Правил, государственными (муниципальными) учреждениями, указанными в подпункте "б" пункта 6 Правил)

3,9

Проектируемый объем работ по лесовосстановлению (для лесных участков, предназначенных для проведения лесовосстановления, на которых лесовосстановительные мероприятия осуществляются лицами, указанными в подпункте "а" пункта 6 Правил, государственными (муниципальными) учреждениями, указанными в подпункте "б" пункта 6 Правил):

площадь лесовосстановления, га: 3,9  
количество жизнеспособных растений основных лесных древесных пород, тыс.штук /га: 3  
количество жизнеспособных растений основных лесных древесных пород на всей площади, тыс. штук: 11,7

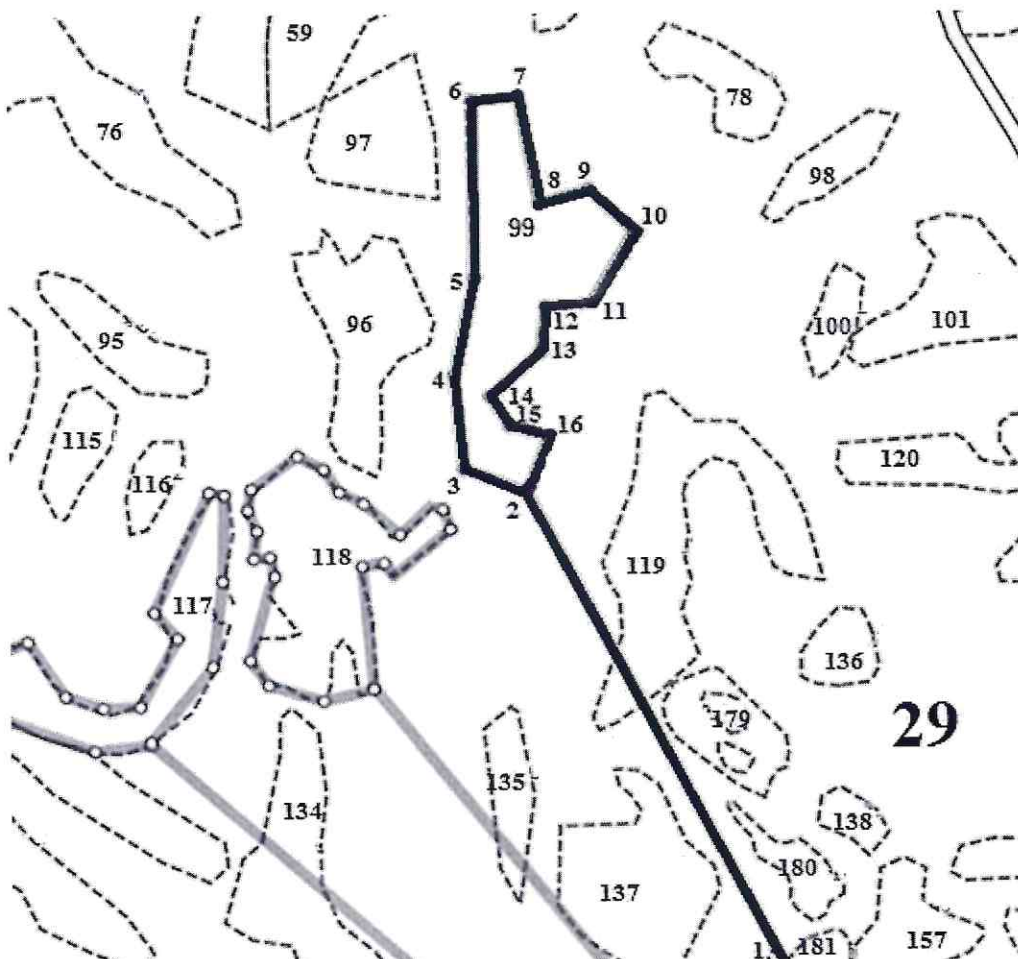
Исполнитель работ по лесовосстановлению:

|                         |   |  |
|-------------------------|---|--|
|                         | <div>ДОКУМЕНТ ПОДПИСАН<br/>ЭЛЕКТРОННОЙ ПОДПИСЬЮ<br/>Сертификат: 01 C9 E6 8E 00 CE AF 91 B2 40 D0 27 ED 40 39 9D 31<br/>Владелец: КОВАЛЬКОВ МАКСИМ НИКОЛАЕВИЧ, ООО "СИСИМ",<br/>Действителен: с 23.03.2023 по 23.06.2024</div> |  |
| Директор                | Подпись   | Ковальков МаксимНиколаевич                       |
| Должность (При наличии) |   | (Фамилия, имя, отчество - последнее при наличии) |
| 20.03.2024              |   |  |
| Число, месяц, год       |   |  |



# Схема лесного участка

|                         |                     |             |     |
|-------------------------|---------------------|-------------|-----|
| Лесничество:            | Мариинское          | № квартала: | 29  |
| Участковое лесничество: | Таежно-Михайловское | № выдела:   | 99  |
| Урочище:                | Благовещенское      | № объекта:  | 1   |
| Масштаб:                | 1:10000             | Площадь, га | 3,9 |



| Номер начальной точки (столба) линии | Номер следующей точки (столба) линии | Направление линий, румбы (азимуты),° | Длина линий, м | Координата начальной точки (столба) линии |                 |
|--------------------------------------|--------------------------------------|--------------------------------------|----------------|---|-----------------|
|                                      |                                      |                                      |                | Долгота(X)                                | Широта (Y)      |
| 1                                    | 2                                    | СЗ:25°00'                            | 1 391          | 87,5098                                   | 56,306527777778 |
| 2                                    | 3                                    | СЗ:69°30'                            | 67             | 87,499694444444                           | 56,317708333333 |
| 3                                    | 4                                    | СЗ:5°00'                             | 105            | 87,498683333333                           | 56,317927777778 |
| 4                                    | 5                                    | СВ:12°30'                            | 112            | 87,498511111111                           | 56,318866666667 |
| 5                                    | 6                                    | СВ:0°00'                             | 198            | 87,498858333333                           | 56,319861111111 |
| 6                                    | 7                                    | СВ:90°00'                            | 47             | 87,498841666667                           | 56,321638888889 |
| 7                                    | 8                                    | ЮВ:9°30'                             | 122            | 87,499602777778                           | 56,321680555556 |
| 8                                    | 9                                    | СВ:75°30'                            | 53             | 87,499952777778                           | 56,320602777778 |
| 9                                    | 9                                    | ЮВ:44°00'                            | 65             | 87,500786111111                           | 56,320736111111 |
| 10                                   | 10                                   | ЮЗ:29°00'                            | 91             | 87,501533333333                           | 56,320316666667 |
| 11                                   | 11                                   | ЮЗ:90°30'                            | 47             | 87,500816666667                           | 56,319602777778 |
| 12                                   | 12                                   | ЮЗ:9°30'                             | 51             | 87,500055555556                           | 56,319108333333 |
| 13                                   | 13                                   | ЮЗ:47°30'                            | 71             | 87,499947222222                           | 56,318658333333 |
| 14                                   | 14                                   | ЮВ:31°30'                            | 38             | 87,499122222222                           | 56,318363888889 |
| 15                                   | 15                                   | ЮВ:74°30'                            | 41             | 87,499444444444                           | 56,318258333333 |
| 16                                   | 2                                    | ЮЗ:22°30'                            | 64             | 87,500083333333                           | 56,317713888889 |

Исполнитель работ по лесовосстановлению:

**ДОКУМЕНТ ПОДПИСАН  
ЭЛЕКТРОННОЙ ПОДПИСЬЮ**

Сертификат: 01 C9 E6 8E 00 CE AF 91 B2 40 D0 27 ED 40 39 9D 31  
Владелец: КОВАЛЬКОВ МАКСИМ НИКОЛАЕВИЧ, ООО "СИСИМ",  
Действителен: с 23.03.2023 по 23.06.2024

Директор

Должность (При наличии)

Подпись

Ковальков Максим Николаевич  
(Фамилия, имя, отчество - последнее при наличии)

20.03.2024

Число, месяц, год