

УТВЕРЖДАЮ:  
Должность: начальник  
территориального отдела  
по Беловскому лесничеству

Зу  
(подпись)

Ф.И.О. О.М. Зуева

Дата

23.10.2023

## АКТ

### лесопатологического обследования № 8

лесных насаждений Беловское (лесничество)  
Кемеровская область - КУЗБАСС  
(субъект Российской Федерации)

Способ лесопатологического обследования: **1. Визуальный**

**2. Инструментальный**

### Место проведения

Участковое лесничество	Урочище (дача)	Квартал	Выдел	Площадь выдела, га	Лесопатологический выдел	Площадь лесопатологического выдела
Каралдинское	Каралдинское	23	5	0,9	1	0,9

Лесопатологическое обследование проведено на общей площади 0,9 га.

Кадастровый номер участка: \_\_\_\_\_  
(для участков, представленных в постоянное (бессрочное) пользование, аренду)

Документ о праве пользования: \_\_\_\_\_  
(тип документа о праве пользования, дата, номер, вид разрешенного использования лесов)

**1. Визуальное (рекогносцировочное) лесопатологическое обследование** (раздел включает в акт, в случае проведения лесопатологического обследования визуальным способом).

Наземное

Дистанционное

1.1. На площади 0,9 га фактическая таксационная характеристика лесного насаждения соответствует (не соответствует) таксационному описанию (нужное подчеркнуть). Причины несоответствия отсутствуют

Ведомость участков с выявленными несоответствиями приведена в приложении 1 к настоящему Акту.

1.2. Лесные насаждения с нарушенной и утраченной устойчивостью выявлены на площади 0,9 га:

Участковое лесничество	Урочище (дача)	Квартал	Выдел	Площадь (га) насаждений		Причины ослабления, повреждения
				С нарушенной устойчивостью	С утраченной устойчивостью	
1	2	3	4	5	6	8
Каралдинское	Каралдинское	23	5	-	0,9	822, 821
<b>Итого</b>				-	<b>0,9</b>	<b>822, 821</b>

Состояние обследованных лесных насаждений приведено в приложениях 1.1 – 1.4 к Акту в зависимости от метода проведения ЛПО.

1.3. В обследованных лесных участках прогнозируется:

Прогноз	Площадь, га
1	2
Ослабление лесных насаждений	
Усыхание лесных насаждений различной степени	
Развитие очагов вредных организмов	

1.4. Обнаружено загрязнение лесного участка отходами и выбросами: **промышленными**   
**Бытовыми**

Вид загрязнения	Размеры загрязнения			Объем, кубм	Площадь загрязнения, га
	длина, м	ширина, м	высота, м		
1	2	3	4	5	6

## ЗАКЛЮЧЕНИЕ

На обследуемых лесных участках, на площади 0,9 га под действием климатических факторов на площади 0,9 га произошел вывал, насаждение погибло.

Средняя категория состояния составляет:

Кв.23 в. 5 – 4,88 – погибшие

Участковое лесничество	Урочище (дача)	Квартал	Выдел	Площадь выдела, га	Лесопатологический выдел	Площадь лесопатологического выдела, га	Вид мероприятия	Рекомендуемый срок проведения мероприятия
1	2	3	4	5	6	7	8	9
Каралдинское	Каралдинское	23	5	0,9	1	0,9	ЛПО инструментальным способом	2024
<b>Итого:</b>				<b>0,9</b>		<b>0,9</b>		

Дата проведения обследования: 10.09.2023.

Дата составления документа: 09.10.2023.

Исполнитель работ по проведению лесопатологического обследования: Осинный Николай Николаевич.

Организация: ООО ПТК «Сиблеспром».

Должность: лесник. Подпись:  Телефон: 8-951-586-91-12



### Временная пробная площадь

1.1 Субъект Российской Федерации	Кемеровская область - Кузбасс				
Лесничество	Беловское				
Участковое лесничество	Каралдинское				
Урочище (дача)	Каралдинское				
Квартал	23	Выдел	5	Площадь выдела, га	0,9
Лесопатологический выдел	1				
Площадь лесопатологического выдела	0,9				

#### 1.2 Метод перече́та:

сплошной, ленты перече́та, круговые площадки постоянного радиуса, реласкопические площадки (нужное подчеркнуть).

Количество лент/площадок	1	шт.
Размеры площадок (длинна x ширину/радиус)		м.
Размер временной пробной площади	0,9	га.

#### 1.3 Фактическая таксационная характеристика насаждения:

Состав	8Ос2Б	Возраст	55	лет
тип леса	ШТ	полнота	0,3	
Бонитет	2	запас на га.	90	кбм возобновление _____

#### 1.4 Номер очага вредных организмов \_\_\_\_\_

Тип очага вредных организмов: эпизодический, хронический (нужное подчеркнуть)

Фаза развития очага вредных организмов: начальная, нарастания численности, собственно вспышка, кризис (нужное подчеркнуть)

#### 1.5 Причина ослабления, повреждение насаждения и время:

Бурелом и ветровал прошлых лет - 2020 г.(821,822)

Состояние насаждения:	погибшие
Средневзвешенная категория состояния насаждения	4,88
1.6 Назначенные мероприятия:	ЛПО инструментальным способом

Исполнитель работ по проведению лесопатологического обследования:

Фамилия, имя и отчество (при наличии) \_\_\_\_\_

Осинный Н.Н.

Подпись \_\_\_\_\_



Дата составления документа \_\_\_\_\_

09.10.2023

Ступени толщины, см	Количество деревьев по категориям состояния, шт																Всего	
	1		2		3		4		5		5 (а, б, в)			5 (г, д, е)			шт./куб.м	в том числе подлежит рубке, %
	Н	З	Н	З	Н	З	Н	З	Н	З	Н	З	О	Н	З	О		
1	2	3	4	5	6	7	8	9	10	11	12	13	14	15	16	17	18	19
8	0	0	0	0	0	0	0	0	0	0	0	0	0	0	0	0	0	0
12	0	0	0	0	0	0	0	0	0	0	0	0	0	0	0	0	0	0
16	0	0	0	0	0	0	0	0	0	0	0	0	0	20	0	0	20	3,7
20	0	0	2	0	0	0	0	0	0	0	0	0	0	58	0	0	60	17
24	0	0	2	0	0	0	0	0	0	0	0	0	0	59	0	0	61	27
28	0	0	3	0	0	0	0	0	0	0	0	0	0	33	0	0	36	20
32	0	0	0	0	0	0	0	0	0	0	0	0	0	14	0	0	14	11
36	0	0	0	0	0	0	0	0	0	0	0	0	0	2	0	0	2	2,1
40	0	0	0	0	0	0	0	0	0	0	0	0	0	0	0	0	0	0
44	0	0	0	0	0	0	0	0	0	0	0	0	0	0	0	0	0	0
48	0	0	0	0	0	0	0	0	0	0	0	0	0	0	0	0	0	0
52	0	0	0	0	0	0	0	0	0	0	0	0	0	0	0	0	0	0
56	0	0	0	0	0	0	0	0	0	0	0	0	0	0	0	0	0	0
60	0	0	0	0	0	0	0	0	0	0	0	0	0	0	0	0	0	0
64	0	0	0	0	0	0	0	0	0	0	0	0	0	0	0	0	0	0
68	0	0	0	0	0	0	0	0	0	0	0	0	0	0	0	0	0	0
72	0	0	0	0	0	0	0	0	0	0	0	0	0	0	0	0	0	0
76	0	0	0	0	0	0	0	0	0	0	0	0	0	0	0	0	0	0
80	0	0	0	0	0	0	0	0	0	0	0	0	0	0	0	0	0	0
Итого, шт.	0	0	7	0	0	0	0	0	0	0	0	0	0	186	0	0	193	
Итого, куб.м	0,0	0,0	3,1	0,0	0,0	0,0	0,0	0,0	0,0	0,0	0,0	0,0	0,0	78,0	0,0	0,0	81,2	
Итого, % от запаса по породе	0,0	0,0	3,9	0,0	0,0	0,0	0,0	0,0	0,0	0,0	0,0	0,0	0,0	96,1	0,0	0,0	100,0	

Условные обозначения:

Н - не заселено (не поражено, не повреждено)

З - заселено стволовыми вредителями (поражено болезнями, повреждено огнем)

О - отработано вредителями

### Ведомость перчета деревьев

(для сплошного, ленточного и перчета на круговых площадках постоянного радиуса)  
 порода Осина СКС

5

Ступени толщины, см	Количество деревьев по категориям состояния, шт																Всего	
	1		2		3		4		5		5 (а, б, в)			5 (г, д, е)			шт./куб.м	в том числе подлеж ит
	Н	З	Н	З	Н	З	Н	З	Н	З	Н	З	О	Н	З	О		
1	2	3	4	5	6	7	8	9	10	11	12	13	14	15	16	17	18	19
8																	0	0
12																	0	0
16														16			16	3,04
20														40			40	12
24														44			44	19,6
28														31			31	17,1
32														14			14	11,4
36														2			2	2,06
40																	0	0
44																	0	0
48																	0	0
52																	0	0
56																	0	0
60																	0	0
64																	0	0
68																	0	0
72																	0	0
76																	0	0
80																	0	0
Итого, шт.	0	0	0	0	0	0	0	0	0	0	0	0	0	147	0	0	147,0	
Итого, куб.м	0,0	0,0	0,0	0,0	0,0	0,0	0,0	0,0	0,0	0,0	0,0	0,0	0,0	65,2	0,0	0,0	65,2	
Итого, % от запаса по породе	0,0	0,0	0,0	0,0	0,0	0,0	0,0	0,0	0,0	0,0	0,0	0,0	0,0	100,0	0,0	0,0	100,0	

Причины назначения в рубку деревьев категорий состояния:

1	
2	
3	
4	

### Ведомость перече́та дере́вьев

(для сплошного, ленточного и перече́та на круговых площадках постоянного радиуса)

порода

Береза

СКС

4,41

Ступени толщины, см	Количество деревьев по категориям состояния, шт																Всего	
	1		2		3		4		5		5 (а, б, в)			5 (г, д, е)			шт./куб.м	в том числе подлежит рубке, %
	Н	З	Н	З	Н	З	Н	З	Н	З	Н	З	О	Н	З	О		
1	2	3	4	5	6	7	8	9	10	11	12	13	14	15	16	17	18	19
8																	0	0
12																	0	0
16														4			4	0,6
20			2											18			20	5,4
24			2											15			17	7
28			3											2			5	3
32																	0	0
36																	0	0
40																	0	0
44																	0	0
48																	0	0
52																	0	0
56																	0	0
60																	0	0
64																	0	0
68																	0	0
72																	0	0
76																	0	0
80																	0	0
Итого, шт.	0	0	7	0	0	0	0	0	0	0	0	0	0	39	0	0	46,0	
Итого, куб.м	0,0	0,0	3,1	0,0	0,0	0,0	0,0	0,0	0,0	0,0	0,0	0,0	0,0	12,8	0,0	0,0	16,0	
Итого, % от запаса по породе	0,0	0,0	19,6	0,0	0,0	0,0	0,0	0,0	0,0	0,0	0,0	0,0	0,0	80,4	0,0	0,0	100,0	

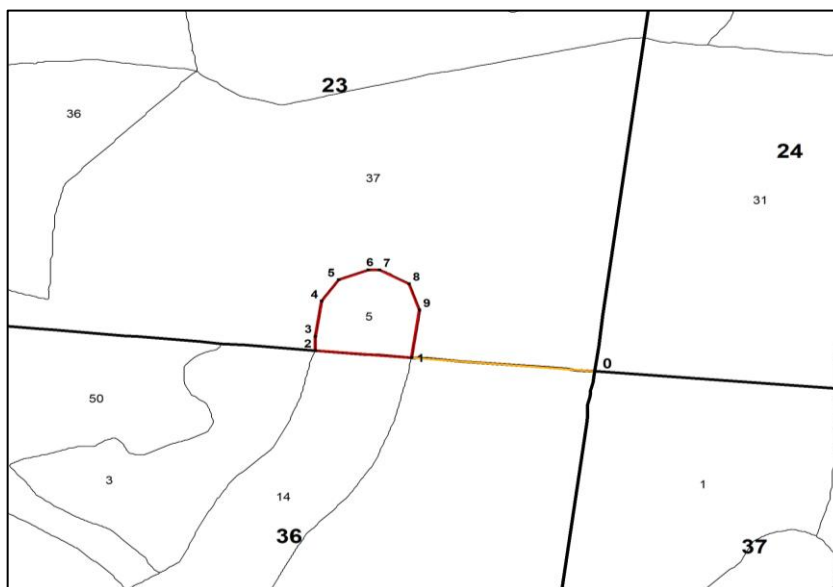
Причины назначения в рубку деревьев категорий состояния:

1
2
3
4



### Абрис участка

М 1:10000



Условные обозначения:

- обследуемый участок (S=0,9 га)
- ход привязки от 0 до 1

№ квартала	№ выдела	№ лесопатологического выдела	Размеры ленты (круговой площадки) перече́та					Координаты начала, конца и поворотных точек лент перече́та/центро в круговых площадок перече́та
			№ ленты (площадки)	Длина, м	Ширина, м	Радиус, м	Площадь, га	
23	5	1	1	-	-	-	0,9	87° 24' 30,204" 54° 24' 10,863"

### Пространственное размещение лесопатологических выделов

Номера точек	Координаты		Длина, м
	X	Y	
0-1	87° 24' 40,519"	54° 24' 10,285"	186
1-2	87° 24' 30,204"	54° 24' 10,863"	98
2-3	87° 24' 24,779"	54° 24' 11,167"	17
3-4	87° 24' 24,782"	54° 24' 11,748"	44
4-5	87° 24' 25,156"	54° 24' 13,176"	31
5-6	87° 24' 26,126"	54° 24' 14,043"	32
6-7	87° 24' 27,777"	54° 24' 14,430"	11
7-8	87° 24' 28,427"	54° 24' 14,437"	34
8-9	87° 24' 30,077"	54° 24' 13,864"	34
9-1	87° 24' 30,667"	54° 24' 12,792"	60

Исполнитель работ по проведению лесопатологического обследования:

Ф.И.О. Осинный Н.Н.

Подпись 

Дата составления документа 09.10.2023

Телефон 8-951-586-91-12