

УТВЕРЖДАЮ:
Должность: начальник
территориального отдела
по Кузнецкому лесничеству

Ф.И.О. Горлов Р.С.

Дата 11.09.2023

Акт

лесопатологического обследования № 8

лесных насаждений Мысковское (лесничество)

Кемеровская область - КУЗБАСС

(субъект Российской Федерации)

Способ лесопатологического обследования: 1. Визуальный

2. Инструментальный

Место проведения

Участковое лесничество	Урочище (дача)	Квартал	Выдел	Площадь выдела, га	Лесопатологический выдел	Площадь лесопатологического выдела
Мысковское		9	8	40,0	1	40,0
Мысковское		9	19	28,0	1	28,0
Мысковское		9	22	6,7	1	6,7
Мысковское		9	26	6,1	1	6,1
Мысковское		9	27	8,8	1	8,8
Мысковское		11	6	16,0	1	16,0
Мысковское		11	8	9,0	1	9,0
Мысковское		11	15	14,0	1	14,0
Мысковское		11	20	17,0	1	17,0
Мысковское		11	24	11,0	1	11,0
Мысковское		11	25	12,0	1	12,0
Мысковское		11	26	12,0	1	12,0
Мысковское		11	28	23,0	1	23,0
Мысковское		11	33	6,1	1	6,1

Лесопатологическое обследование проведено на общей площади 209,7 га.

Кадастровый номер участка: _____
(для участков, представленных в постоянное (бессрочное) пользование, аренду)

Документ о праве пользования: _____
(тип документа о праве пользования, дата, номер, вид разрешенного использования лесов)

1. Визуальное (рекогносцировочное) лесопатологическое обследование (раздел включает в акт, в случае проведения лесопатологического обследования визуальным способом).

Наземное

Дистанционное

1.1. На площади 209,7 га фактическая таксационная характеристика лесного насаждения соответствует (не соответствует) таксационному описанию (нужное подчеркнуть). Причины несоответствия давность материалов Л/У

Ведомость участков с выявленными несоответствиями приведена в приложении 1 к настоящему Акту.

1.2. Лесные насаждения с нарушенной и утраченной устойчивостью выявлены на площади 209,7 га:

Участковое лесничество	Урочище (дача)	Квартал	Выдел	Площадь (га) насаждений		Причины ослабления, повреждения
				С нарушенной устойчивостью	С утраченной устойчивостью	
1	2	3	4	5	6	8
Мысковское		9	8	40,0	-	374,310,822, 103,358
Мысковское		9	19	28,0	-	374,310,822, 103,358,350
Мысковское		9	22	6,7	-	374,310,822, 103,358,350
Мысковское		9	26	6,1	-	374,310,822, 103,358
Мысковское		9	27	8,8	-	374,310,822, 103,358
Мысковское		11	6	16,0	-	374,310,822, 103,358
Мысковское		11	8	9,0	-	374,310,822, 103,358
Мысковское		11	15	14,0	-	374,310,822, 103,358
Мысковское		11	20	17,0	-	374,310,822, 103,358,350
Мысковское		11	24	11,0	-	374,310,822, 103,358
Мысковское		11	25	12,0	-	374,310,822, 103,358,350
Мысковское		11	26	12,0	-	103,358,822, 374,310
Мысковское		11	28	23,0	-	103,358,822, 374,310
Мысковское		11	33	6,1	-	374,310,822, 103,358,350
Итого				209,7	-	374,310,822, 103,358,350

Состояние обследованных лесных насаждений приведено в приложениях 1.1 – 1.4 к Акту в зависимости от метода проведения ЛПО.

1.3. В обследованных лесных участках прогнозируется:

Прогноз	Площадь, га
1	2
Ослабление лесных насаждений	168,6
Усыхание лесных насаждений различной степени	41,1
Развитие очагов вредных организмов	

1.4. Обнаружено загрязнение лесного участка отходами и выбросами: **промышленными**
Бытовыми

Вид загрязнения	Размеры загрязнения			Объём, кубм	Площадь загрязнения, га
	длина, м	ширина, м	высота, м		
1	2	3	4	5	6

ЗАКЛЮЧЕНИЕ

На обследуемых лесных участках Мысковского лесничества на площади 168,6 га. установлено ослабление насаждений под воздействием болезней леса и насекомых вредителей, а так же факторов климатического характера. На большей части обследуемых участков отмечено повреждение пихты раком ржавчинным, осины - листогрызущими вредителями, березы – стволовыми гнилями. Участки на площади 41,1 га повреждены более значительно, подвержены усыханию. Санитарное состояние насаждений ухудшается еще и за счет буреломов прошлых лет.

Средняя категория состояния составляет:

Кв. 9 в. 8 – 2,03 – ослабленные

Кв. 9 в. 19 – 1,88 – ослабленные

Кв. 9 в. 22 – 1,9 - ослабленные

Кв. 9 в. 26 – 2,1 – ослабленные

Кв. 9 в. 27 – 2,07 – ослабленные

Кв.11 в.6 – 1,96 – ослабленные

Кв. 11 в.8 – 1,88 – ослабленные

Кв. 11 в.15 – 1,88 – ослабленные

Кв.11 в. 20 – 2,27 – ослабленные

Кв.11 в. 24 – 2,10 – ослабленные

Кв. 11 в. 25 – 2,18 – ослабленные

Кв. 11 в. 26 – 3,32 – сильно ослабленные

Кв. 11 в. 28 – 3,32 – сильно ослабленные

Кв. 11 в. 33 – 2,53 – сильно ослабленные

Участковое лесничество	Урочище (дача)	Квартал	Выдел	Площадь выдела, га	Лесопатологический выдел	Площадь лесопатологического выдела, га	Вид мероприятия	Рекомендуемый срок проведения мероприятия
1	2	3	4	5	6	7	8	9
Мысковское		9	8	40,0	1	40,0	Рекогноспировочный надзор	2024-2025
Мысковское		9	19	28,0	1	28,0		
Мысковское		9	22	6,7	1	6,7		
Мысковское		9	26	6,1	1	6,1		
Мысковское		9	27	8,8	1	8,8		
Мысковское		11	6	16,0	1	16,0		
Мысковское		11	8	9,0	1	9,0		

Мысковское		11	15	14,0	1	14,0		
Мысковское		11	20	17,0	1	17,0		
Мысковское		11	24	11,0	1	11,0		
Мысковское		11	25	12,0	1	12,0		
Мысковское		11	26	12,0	1	12,0	ЛПО инструментальным способом	2024- 2025
Мысковское		11	28	23,0	1	23,0		
Мысковское		11	33	6,1	1	6,1		
Итого:				209,7		209,7		

Дата проведения обследования: 31.07.2023.

Дата составления документа: 30.08.2023.

Исполнитель работ по проведению лесопатологического обследования: Осинный Николай Николаевич.

Организация: ООО ПТК «Сиблеспром».

Должность: лесник. Подпись:  Телефон: 8-951-586-91-12

Приложение 1
к акту лесопатологического обследования

Ведомость лесных участков с выявленными несоответствиями таксационным описаниям

Субъект Российской Федерации
Участковое лесничество

Кемеровская область
Мысковское

Лесничество
Урочище (лесная дача)

Мысковское

1	2	3	4	5	6	7	8	9	10	Таксационная характеристика									Заложено пробных площадей		
										11	12	13	14	15	16	17	18	19	20	21	
Год проведения лесосоустройства	Номер квартала	Номер выдела, га	Площадь выдела, га	Целевое назначение лесв	Категория защитных лесов	ОЗУ	Источник данных	Номер лесопатологического выдела	Площадь лесопатологического выдела, га	состав	порода	возраст, лет	средняя высота, м	средний диаметр, см	тип леса	полнота	бонитет	запас, м. куб/га	количество, шт	Общая площадь, га	
1990	9	8	40	3	Зел.зона		ТО	1	40	4	П	90	21	28	ШТ	0,4	3	110			
					ы					2	П	50	18	18							
											2	Б	50	18	20						
											2	Ос	40	17	20						
							Ф		1	40	4	П	123	23	36	ШТ	0,4	3	150	1	0,49
											2	П	83	21	28						
											2	Б	83	20	32						
											2	Ос	73	20	32						

Условные обозначения:

ТО - таксационные описания

Ф - фактическая характеристика лесного насаждения

Исполнитель работ по проведению лесопатологического обследования:

Фамилия, имя и отчество (при наличии)

Осинный Н.Н.

подпись



Дата составления документа

30.08.2023

Результаты проведения лесопатологического обследования лесных насаждений за июль 2023 г.

Субъект Российской Федерации
Участковое лесничество

Кемеровская область
Мысковское

Лесничество
Урочище (лесная дача)

Мысковское

1	2	3	4	5	6	7	8	Таксационная характеристика лесного насаждения									18	Распределение деревьев по категориям состояния, % от запаса										33	34	Назначенные мероприятия					
								9	10	11	12	13	14	15	16	17		без признаков ослабления		ослабленные		сильно ослабленные		усыхающие		27	28			29	30	31	32	вид	площадь, га
																		Н	Р	Н	Р	Н	Р	Н	Р										
9	8	40	3	зел .зо ны	1	40	4	П	123	23	36	ШТ	0,4	3	150,0	133	20,0	70,0	3,0									3,0		4,0	374,310,822	7,0	рекогн оспир овочн ый надзор	40	
							2	П	83	21	28					62	100,0																		
							2	Ос	73	20	32					61		60,0	10,0									30,0	103,358,822	30,0					
Итого:								10							256	31,0	54,0	5,0							2,0		8,0	374,310,822, 103,358	10,0						

Условные обозначения:

Н - деревья не подлежат рубке

Р - деревья подлежат рубке

Исполнитель работ по проведению лесопатологического обследования:

Фамилия, имя и отчество (при наличии)

Осинный Н.Н.

подпись



Дата составления документа

30.08.2023

Временная пробная площадь

1.1 Субъект Российской Федерации	<u>Кемеровская область - Кузбасс</u>		
Лесничество	<u>Мысковское</u>		
Участковое лесничество	<u>Мысковское</u>		
Урочище (дача)	<u></u>		
Квартал <u>9</u>	Выдел <u>8</u>	Площадь выдела, га	<u>40</u>
Лесопатологический выдел	<u>1</u>		
Площадь лесопатологического выдела	<u>40</u>		

1.2 Метод перече́та:

сплошной, ленты перече́та, круговые площадки постоянного радиуса, реласкопические площадки (нужное подчеркнуть).

Количество лент/площадок	<u>1</u>	шт.
Размеры площадок (длина х ширину/радиус)	<u>800x20</u>	м.
Размер временной пробной площади	<u>1,6</u>	га.

1.3 Фактическая таксационная характеристика насаждения:

Состав	<u>4П2П2Б2Ос</u>	Возраст	<u>123</u>	лет
тип леса	<u>ШТ</u>	полнота	<u>0,4</u>	
Бонитет	<u>3</u>	запас на га.	<u>150</u>	кбм возобновление <u></u>

1.4 Номер очага вредных организмов

Тип очага вредных организмов: эпизодический, хронический (нужное подчеркнуть)

Фаза развития очага вредных организмов: начальная, нарастания численности, собственно вспышка, кризис (нужное подчеркнуть)

1.5 Причина ослабления, повреждение насаждения и время:

Рак пихты ржавчинный, лубоед пальцеходный, бурелом прошлых лет, листогрызущие вредители, трутовик осиновый (трутовик осиновый ложный).

Состояние насаждения:	<u>ослабленные</u>
Средневзвешенная категория состояния насаждения	<u>2,03</u>

1.6 Назначенные мероприятия: Рекогносцировочный надзор

Исполнитель работ по проведению лесопатологического обследования:

Фамилия, имя и отчество (при наличии) Осинный Н.Н. Подпись 

Дата составления документа 30.08.2023

Ведомость перчета деревьев

по насаждению

4П2П2Б2Ос

СКС

2,03

Ступени толщины, см	Количество деревьев по категориям состояния, шт																Всего	
	1		2		3		4		5		5 (а, б, в)			5 (г, д, е)			шт./куб.м	в том числе подлежит рубке, %
	Н	З	Н	З	Н	З	Н	З	Н	З	Н	З	О	Н	З	О		
1	2	3	4	5	6	7	8	9	10	11	12	13	14	15	16	17	18	19
8	0	0	0	0	0	0	0	0	0	0	0	0	0	0	0	0	0	0
12	0	0	0	0	0	0	0	0	0	0	0	0	0	0	0	0	0	0
16	4	0	2	0	0	0	0	0	0	0	0	0	0	0	0	0	6	1,1
20	9	0	3	0	0	0	0	0	0	0	0	0	0	0	0	0	12	3,5
24	18	0	11	0	0	0	0	0	0	0	0	0	0	1	0	0	30	14
28	24	0	24	0	1	0	0	0	0	0	0	0	0	0	0	0	49	32
32	15	0	23	0	3	0	0	0	0	0	0	0	0	8	0	1	50	43
36	16	0	35	0	2	1	0	0	0	0	0	0	0	5	0	7	66	80
40	11	0	16	0	0	2	0	0	0	0	0	0	0	2	0	0	31	46
44	3	0	9	0	0	0	0	0	0	0	0	0	0	0	0	0	12	22
48	0	0	0	0	0	0	0	0	0	0	0	0	0	0	0	0	0	0
52	0	0	0	0	0	0	0	0	0	0	0	0	0	0	0	0	0	0
56	0	0	0	0	0	0	0	0	0	0	0	0	0	0	0	0	0	0
60	0	0	0	0	0	0	0	0	0	0	0	0	0	0	0	0	0	0
64	0	0	0	0	0	0	0	0	0	0	0	0	0	0	0	0	0	0
68	0	0	0	0	0	0	0	0	0	0	0	0	0	0	0	0	0	0
72	0	0	0	0	0	0	0	0	0	0	0	0	0	0	0	0	0	0
76	0	0	0	0	0	0	0	0	0	0	0	0	0	0	0	0	0	0
80	0	0	0	0	0	0	0	0	0	0	0	0	0	0	0	0	0	0
Итого, шт.	100	0	123	0	6	3	0	0	0	0	0	0	0	16	0	8	256	16
Итого, куб.м	76,7	0,0	130,5	0,0	5,1	4,6	0,0	0,0	0,0	0,0	0,0	0,0	0,0	14,7	0,0	10,2	241,6	14,7
Итого, % от запаса по породе	31,7	0,0	54,0	0,0	2,1	1,9	0,0	0,0	0,0	0,0	0,0	0,0	0,0	6,1	0,0	4,2	100,0	6,1

Условные обозначения:

Н - не заселено (не поражено, не повреждено)

З - заселено стволовыми вредителями (поражено болезнями, повреждено огнем)

О - отработано вредителями

Ведомость перечета деревьев

(для сплошного, ленточного и перечета на круговых площадках постоянного радиуса)
 порода Пихта СКС

2,05

Ступени толщины, см	Количество деревьев по категориям состояния, шт																Всего		
	1		2		3		4		5		5 (а, б, в)			5 (г, д, е)			шт./куб.м	в том числе подлежит рубке, %	
	Н	З	Н	З	Н	З	Н	З	Н	З	Н	З	О	Н	З	О			
1	2	3	4	5	6	7	8	9	10	11	12	13	14	15	16	17	18	19	
8																			
12																			
16	4																	4/0,68	
20	4																	4/1,2	
24	10		6															16/8	
28	11		14															25/18,25	
32	2		13														1	16/16	
36	5		30			1											7	43/56,33	
40	3		12			2												17/28,05	
44			8															8/16,24	
48																			
52																			
56																			
60																			
64																			
68																			
72																			
76																			
80																			
Итого, шт.	39	0	83	0	0	3	0	0	0	0	0	0	0	0	0	0	8	133,0	
Итого, куб.м	28,4	0,0	101,6	0,0	0,0	4,6	0,0	0,0	0,0	0,0	0,0	0,0	0,0	0,0	0,0	0,0	10,2	144,8	
Итого, % от запаса по породе	19,6	0,0	70,2	0,0	0,0	3,2	0,0	0,0	0,0	0,0	0,0	0,0	0,0	0,0	0,0	0,0	7,0	100,0	

Причины назначения в рубку деревьев категорий состояния:

1

2

3

4

Ведомость перечета деревьев

(для сплошного, ленточного и перечета на круговых площадках постоянного радиуса)

порода

Береза

СКС

1

Ступени толщины, см	Количество деревьев по категориям состояния, шт															Всего		
	1		2		3		4		5		5 (а, б, в)			5 (г, д, е)			шт./куб.м	в том числе подлежит рубке, %
	Н	З	Н	З	Н	З	Н	З	Н	З	Н	З	О	Н	З	О		
1	2	3	4	5	6	7	8	9	10	11	12	13	14	15	16	17	18	19
8																	0	0
12																	0	0
16																	0	0
20	5																5	1,4
24	8																8	3,3
28	13																13	7,7
32	13																13	10
36	11																11	11
40	8																8	10
44	3																3	4,6
48																	0	0
52																	0	0
56																	0	0
60																	0	0
64																	0	0
68																	0	0
72																	0	0
76																	0	0
80																	0	0
Итого, шт.	61	0	0	0	0	0	0	0	0	0	0	0	0	0	0	0	61,0	
Итого, куб.м	48,3	0,0	0,0	0,0	0,0	0,0	0,0	0,0	0,0	0,0	0,0	0,0	0,0	0,0	0,0	0,0	48,3	
Итого, % от запаса по породе	100,0	0,0	0,0	0,0	0,0	0,0	0,0	0,0	0,0	0,0	0,0	0,0	0,0	0,0	0,0	0,0	100,0	

Причины назначения в рубку деревьев категорий состояния:

1

2

3

4

Ведомость перечета деревьев

(для сплошного, ленточного и перечета на круговых площадках постоянного радиуса)

порода

Осина

СКС

3,01

Ступени толщины, см	Количество деревьев по категориям состояния, шт																Всего		
	1		2		3		4		5		5 (а, б, в)			5 (г, д, е)			шт./куб.м	в том числе подлеж ит	
	Н	З	Н	З	Н	З	Н	З	Н	З	Н	З	О	Н	З	О			
1	2	3	4	5	6	7	8	9	10	11	12	13	14	15	16	17	18	19	
8																		0	0
12																		0	0
16			2															2	0,38
20			3															3	0,9
24			5											1				6	2,68
28			10		1													11	6,05
32			10		3									8				21	17,1
36			5		2									5				12	12,4
40			4											2				6	7,63
44			1															1	1,54
48																		0	0
52																		0	0
56																		0	0
60																		0	0
64																		0	0
68																		0	0
72																		0	0
76																		0	0
80																		0	0
Итого, шт.	0	0	40	0	6	0	0	0	0	0	0	0	0	0	16	0	0	62,0	
Итого, куб.м	0,0	0,0	28,9	0,0	5,1	0,0	0,0	0,0	0,0	0,0	0,0	0,0	0,0	0,0	14,7	0,0	0,0	48,6	
Итого, % от запаса по породе	0,0	0,0	59,5	0,0	10,4	0,0	0,0	0,0	0,0	0,0	0,0	0,0	0,0	0,0	30,1	0,0	0,0	100,0	

Причины назначения в рубку деревьев категорий состояния:

1

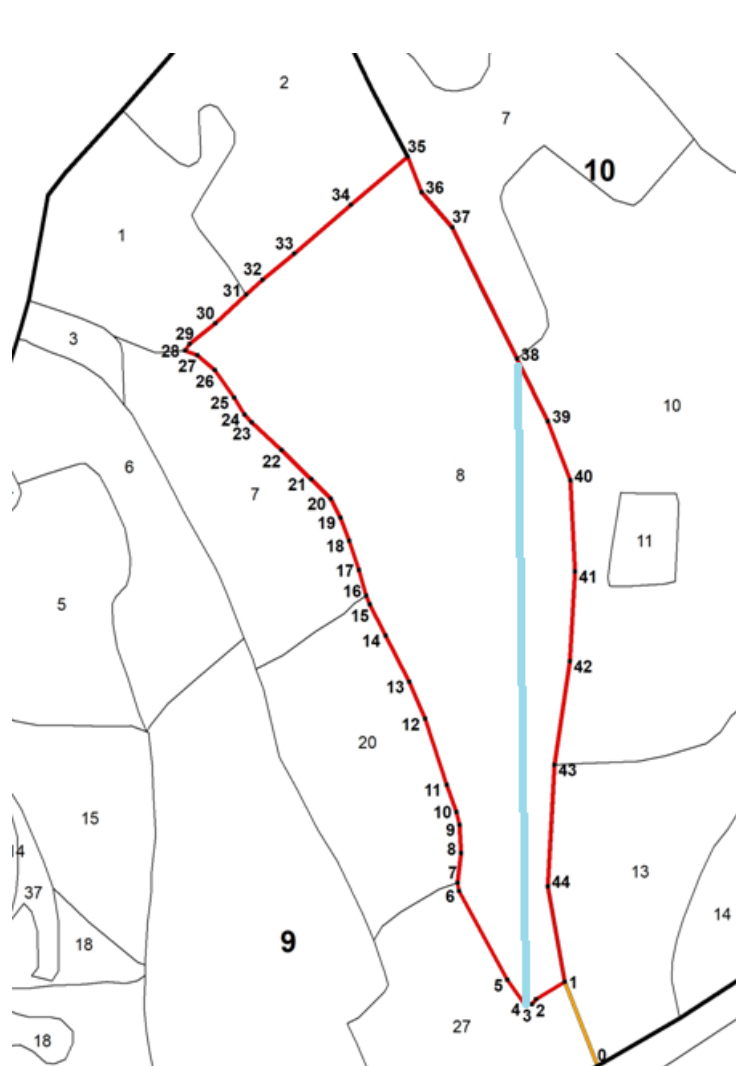
2

3

4

Абрис участка

М 1:10000



Условные обозначения:

- обследуемый участок (S= 40 га)
- ход привязки от 0 до 1

№ квартала	№ выдела	№ лесопатологического выдела	Размеры ленты (круговой площадки) перече́та					Координаты начала, конца и поворотных точек ленты перече́та/центров круговых площадок перече́та	
			№ ленты (площадки)	Длина, м	Ширина, м	Радиус, м	Площадь, га		
9	8	1	1	800	20	-	1,6	87° 51' 19,094"	53° 42' 42,352"
								87° 51' 18,454"	53° 43' 16,848"

Пространственное размещение лесопатологических выделов

Номера точек	Координаты		Длина, м
	X	Y	
0-1	87° 51' 24,934"	53° 42' 39,044"	148
1-2	87° 51' 22,086"	53° 42' 43,533"	55
2-3	87° 51' 19,494"	53° 42' 42,622"	11
3-4	87° 51' 19,094"	53° 42' 42,352"	11
4-5	87° 51' 18,457"	53° 42' 42,370"	49
5-6	87° 51' 16,920"	53° 42' 43,688"	166
6-7	87° 51' 12,686"	53° 42' 48,473"	13
7-8	87° 51' 12,532"	53° 42' 48,905"	48
8-9	87° 51' 12,874"	53° 42' 50,474"	47
9-10	87° 51' 12,794"	53° 42' 51,997"	22
10-11	87° 51' 12,510"	53° 42' 52,692"	47
11-12	87° 51' 11,657"	53° 42' 54,139"	114
12-13	87° 51' 9,785"	53° 42' 57,678"	66
13-14	87° 51' 8,420"	53° 42' 59,676"	85
14-15	87° 51' 6,322"	53° 43' 2,149"	57
15-16	87° 51' 4,946"	53° 43' 3,827"	15
16-17	87° 51' 4,651"	53° 43' 4,309"	43
17-18	87° 51' 4,014"	53° 43' 5,666"	51
18-19	87° 51' 3,150"	53° 43' 7,243"	40
19-20	87° 51' 2,423"	53° 43' 8,489"	35
20-21	87° 51' 1,534"	53° 43' 9,507"	45
21-22	87° 50' 59,809"	53° 43' 10,566"	68
22-23	87° 50' 57,185"	53° 43' 12,125"	67
23-24	87° 50' 54,510"	53° 43' 13,629"	17
24-25	87° 50' 53,876"	53° 43' 14,058"	32
25-26	87° 50' 52,955"	53° 43' 14,961"	55
26-27	87° 50' 51,270"	53° 43' 16,437"	38
27-28	87° 50' 49,708"	53° 43' 17,265"	22
28-29	87° 50' 48,574"	53° 43' 17,510"	13
29-30	87° 50' 49,034"	53° 43' 17,870"	53
30-31	87° 50' 51,356"	53° 43' 18,932"	69
31-32	87° 50' 54,168"	53° 43' 20,444"	36
32-33	87° 50' 55,630"	53° 43' 21,251"	68
33-34	87° 50' 58,553"	53° 43' 22,608"	123
34-35	87° 51' 3,668"	53° 43' 25,189"	122
35-36	87° 51' 8,838"	53° 43' 27,713"	62
36-37	87° 51' 10,055"	53° 43' 25,823"	77
37-38	87° 51' 12,784"	53° 43' 23,925"	242
38-39	87° 51' 18,454"	53° 43' 16,848"	115
39-40	87° 51' 21,186"	53° 43' 13,489"	104
40-41	87° 51' 23,112"	53° 43' 10,321"	150
41-42	87° 51' 23,447"	53° 43' 5,457"	148
42-43	87° 51' 22,874"	53° 43' 0,662"	172
43-44	87° 51' 21,406"	53° 42' 55,140"	201
44-1	87° 51' 20,646"	53° 42' 48,645"	160

Исполнитель работ по проведению лесопатологического обследования:

Ф.И.О. _____

Осинный Н.Н.

Подпись _____



Дата составления документа _____

30.08.2023

Телефон _____

8-951-586-91-12

Приложение 1
к акту лесопатологического обследования

Ведомость лесных участков с выявленными несоответствиями таксационным описаниям

Субъект Российской Федерации
Участковое лесничество

Кемеровская область
Мысковское

Лесничество
Урочище (лесная дача)

Мысковское

1	2	3	4	5	6	7	8	9	10	Таксационная характеристика									Заложено пробных площадей		
										11	12	13	14	15	16	17	18	19	20	21	
Год проведения лесосоустройства	Номер квартала	Номер выдела, га	Площадь выдела, га	Целевое назначение лесв	Категория защитных лесов	ОЗУ	Источник данных	Номер лесопатологического выдела	Площадь лесопатологического выдела, га	состав	порода	возраст, лет	средняя высота, м	средний диаметр, см	тип леса	полнота	бонитет	запас, м. куб/га	количество, шт	Общая площадь, га	
1990	9	19	28	3	Зел.зона		ТО	1	28	4	П	90	23	32	РТ	0,5	2	150			
					ы					3	П	50	17	20							
										2	Ос	40	17	20							
										1	Б	70	21	26							
										+	К										
							Ф		1	28	4	П	123	25	36	РТ	0,5	2	170	1	1,12
											3	П	83	20	28						
											2	Ос	73	20	28						
											1	Б	103	23	28						
											+	К	123	23	32						

Условные обозначения:

ТО - таксационные описания

Ф - фактическая характеристика лесного насаждения

Исполнитель работ по проведению лесопатологического обследования:

Фамилия, имя и отчество (при наличии)

Осинный Н.Н.

подпись



Дата составления документа

30.08.2023

Временная пробная площадь

1.1 Субъект Российской Федерации	Кемеровская область - Кузбасс				
Лесничество	Мысковское				
Участковое лесничество	Мысковское				
Урочище (дача)					
Квартал	9	Выдел	19	Площадь выдела, га	28
Лесопатологический выдел					1
Площадь лесопатологического выдела					28

1.2 Метод перечета:

сплошной, ленты перечета, круговые площадки постоянного радиуса, реласкопические площадки (нужное подчеркнуть).

Количество лент/площадок	1	шт.
Размеры площадок (длина х ширину/радиус)	373х30	м.
Размер временной пробной площади	1,12	га.

1.3 Фактическая таксационная характеристика насаждения:

Состав	4ПЗП2Ос1Б+К	Возраст	123	лет
тип леса	РТ	полнота	0,5	
Бонитет	2	запас на га.	170	кбм возобновление

1.4 Номер очага вредных организмов

Тип очага вредных организмов: эпизодический, хронический (нужное подчеркнуть)

Фаза развития очага вредных организмов: начальная, нарастания численности, собственно вспышка, кризис (нужное подчеркнуть)

1.5 Причина ослабления, повреждение насаждения и время:

Рак пихты ржавчинный, лубоед пальцеходный, бурелом прошлых лет, листогрызущие вредители, трутовик осиновый (трутовик осиновый ложный), гнили ствольные.

Состояние насаждения:	ослабленные
Средневзвешенная категория состояния насаждения	1,88

1.6 Назначенные мероприятия: Рекогносцировочный надзор

Исполнитель работ по проведению лесопатологического обследования:

Фамилия, имя и отчество (при наличии) Осинный Н.Н. Подпись 

Дата составления документа 30.08.2023

Ведомость перчета деревьев

по насаждению

4ПЗП2Ос1Б+К

СКС

1,88

Ступени толщины, см	Количество деревьев по категориям состояния, шт																Всего	
	1		2		3		4		5		5 (а, б, в)			5 (г, д, е)			шт./куб.м	в том числе подлежит рубке, %
	Н	З	Н	З	Н	З	Н	З	Н	З	Н	З	О	Н	З	О		
1	2	3	4	5	6	7	8	9	10	11	12	13	14	15	16	17	18	19
8	0	0	0	0	0	0	0	0	0	0	0	0	0	0	0	0	0	0
12	22	0	0	0	0	0	0	0	0	0	0	0	0	0	0	0	22	1,8
16	7	0	0	0	0	0	0	0	0	0	0	0	0	0	0	0	7	1,2
20	21	0	14	0	0	0	6	0	0	0	0	0	0	6	0	7	54	16
24	14	0	0	0	6	0	6	0	0	0	0	0	0	0	0	8	34	16
28	70	0	81	0	30	7	0	0	0	0	0	0	0	0	0	0	188	111
32	4	0	14	0	0	0	0	0	0	0	0	0	0	0	0	0	18	17
36	0	0	7	0	0	7	0	0	0	0	0	0	0	0	0	0	14	18
40	7	0	0	0	0	0	0	0	0	0	0	0	0	0	0	0	7	12
44	0	0	0	0	0	0	0	0	0	0	0	0	0	0	0	0	0	0
48	0	0	0	0	0	0	0	0	0	0	0	0	0	0	0	0	0	0
52	0	0	0	0	0	0	0	0	0	0	0	0	0	0	0	0	0	0
56	0	0	0	0	0	0	0	0	0	0	0	0	0	0	0	0	0	0
60	0	0	0	0	0	0	0	0	0	0	0	0	0	0	0	0	0	0
64	0	0	0	0	0	0	0	0	0	0	0	0	0	0	0	0	0	0
68	0	0	0	0	0	0	0	0	0	0	0	0	0	0	0	0	0	0
72	0	0	0	0	0	0	0	0	0	0	0	0	0	0	0	0	0	0
76	0	0	0	0	0	0	0	0	0	0	0	0	0	0	0	0	0	0
80	0	0	0	0	0	0	0	0	0	0	0	0	0	0	0	0	0	0
Итого, шт.	145	0	116	0	36	14	12	0	0	0	0	0	0	6	0	15	344	
Итого, куб.м	72,4	0,0	75,7	0,0	19,0	14,3	4,5	0,0	0,0	0,0	0,0	0,0	0,0	1,8	0,0	6,1	193,7	
Итого, % от запаса по породе	37,4	0,0	39,1	0,0	9,8	7,4	2,3	0,0	0,0	0,0	0,0	0,0	0,0	0,9	0,0	3,1	100,0	

Условные обозначения:

Н - не заселено (не поражено, не повреждено)

З - заселено стволовыми вредителями (поражено болезнями, повреждено огнем)

О - отработано вредителями

Ведомость перече́та дере́вьев

(для сплошного, ленточного и перече́та на круговых площадках постоянного радиуса)

порода

Пихта

СКС

2,1

Ступен и толщин ы, см	Количество деревьев по категориям состояния, шт																Всего		
	1		2		3		4		5		5 (а, б, в)			5 (г, д, е)			шт./куб.м	в том числе подлежит рубке, %	
	Н	З	Н	З	Н	З	Н	З	Н	З	Н	З	О	Н	З	О			18
1	2	3	4	5	6	7	8	9	10	11	12	13	14	15	16	17	18	19	
8																			
12	22																	22/1,76	
16	7																	7/1,19	
20	21		14														7	42/12,6	
24	14																8	22/11	
28			21			7												28/20,44	
32			14															14/14	
36			7			7												14/18,34	
40	7																	7/11,55	
44																			
48																			
52																			
56																			
60																			
64																			
68																			
72																			
76																			
80																			
Итого, шт	71	0	56	0	0	14	0	0	0	0	0	0	0	0	0	0	15	156,0	
Итого, куб	27,8	0,0	42,7	0,0	0,0	14,3	0,0	0,0	0,0	0,0	0,0	0,0	0,0	0,0	0,0	0,0	6,1	90,9	
Итого, % от запаса	30,6	0,0	47,0	0,0	0,0	15,7	0,0	0,0	0,0	0,0	0,0	0,0	0,0	0,0	0,0	0,0	6,7	100,0	

Причины назначения в рубку деревьев категорий состояния:

1

2

3

4

Ведомость перече́та дере́вьев

(для сплошного, ленточного и перече́та на круговых площадках постоянного радиуса)

порода

Осина

СКС

2,55

Ступени толщины, см	Количество деревьев по категориям состояния, шт																Всего		
	1		2		3		4		5		5 (а, б, в)			5 (г, д, е)			шт./куб.м	в том числе подлежит рубке, %	
	Н	З	Н	З	Н	З	Н	З	Н	З	Н	З	О	Н	З	О			
1	2	3	4	5	6	7	8	9	10	11	12	13	14	15	16	17	18	19	
8																		0	0
12																		0	0
16																		0	0
20							6							6				12	3,61
24							6											6	2,68
28			60		30													90	49,5
32																		0	0
36																		0	0
40																		0	0
44																		0	0
48																		0	0
52																		0	0
56																		0	0
60																		0	0
64																		0	0
68																		0	0
72																		0	0
76																		0	0
80																		0	0
Итого, шт.	0	0	60	0	30	0	12	0	0	0	0	0	0	6	0	0		108,0	
Итого, куб.м	0,0	0,0	33,0	0,0	16,5	0,0	4,5	0,0	0,0	0,0	0,0	0,0	0,0	1,8	0,0	0,0		55,8	
Итого, % от запаса по породе	0,0	0,0	59,2	0,0	29,6	0,0	8,0	0,0	0,0	0,0	0,0	0,0	0,0	3,2	0,0	0,0		100,0	

Причины назначения в рубку деревьев категорий состояния:

1

2

3

4

Ведомость перече́та дере́вьев

(для сплошного, ленточного и перече́та на круговых площадках постоянного радиуса)

порода

Береза

СКС

1,11

Ступени толщины, см	Количество деревьев по категориям состояния, шт																Всего	
	1		2		3		4		5		5 (а, б, в)			5 (г, д, е)			шт./куб.м	в том числе подлежит рубке, %
	Н	З	Н	З	Н	З	Н	З	Н	З	Н	З	О	Н	З	О		
1	2	3	4	5	6	7	8	9	10	11	12	13	14	15	16	17	18	19
8																	0	0
12																	0	0
16																	0	0
20																	0	0
24					6												6	2,46
28	70																70	41,3
32																	0	0
36																	0	0
40																	0	0
44																	0	0
48																	0	0
52																	0	0
56																	0	0
60																	0	0
64																	0	0
68																	0	0
72																	0	0
76																	0	0
80																	0	0
Итого, шт.	70	0	0	0	6	0	0	0	0	0	0	0	0	0	0	0	76,0	
Итого, куб.м	41,3	0,0	0,0	0,0	2,5	0,0	0,0	0,0	0,0	0,0	0,0	0,0	0,0	0,0	0,0	0,0	43,8	
Итого, % от запаса по породе	94,4	0,0	0,0	0,0	5,6	0,0	0,0	0,0	0,0	0,0	0,0	0,0	0,0	0,0	0,0	0,0	100,0	

Причины назначения в рубку деревьев категорий состояния:

1

2

3

4

Ведомость перечета деревьев

(для сплошного, ленточного и перечета на круговых площадках постоянного радиуса)

порода _____

Кедр

СКС _____

1

Ступени толщины, см	Количество деревьев по категориям состояния, шт															Всего			
	1		2		3		4		5		5 (а, б, в)			5 (г, д, е)			шт./куб.м	в том числе	
	Н	З	Н	З	Н	З	Н	З	Н	З	Н	З	О	Н	З	О			
1	2	3	4	5	6	7	8	9	10	11	12	13	14	15	16	17	18	19	
8																			
12																			
16																			
20																			
24																			
28																			
32	4																	4/3,28	
36																			
40																			
44																			
48																			
52																			
56																			
60																			
64																			
68																			
72																			
76																			
80																			
Итого, шт.	4	0	0	0	0	0	0	0	0	0	0	0	0	0	0	0	0	4,0	
Итого, куб.м	3,3	0,0	0,0	0,0	0,0	0,0	0,0	0,0	0,0	0,0	0,0	0,0	0,0	0,0	0,0	0,0	0,0	3,3	
Итого, % от запаса по породе	100,0	0,0	0,0	0,0	0,0	0,0	0,0	0,0	0,0	0,0	0,0	0,0	0,0	0,0	0,0	0,0	0,0	100,0	

Причины назначения в рубку деревьев категорий состояния:

1

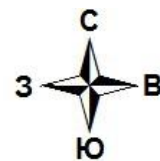
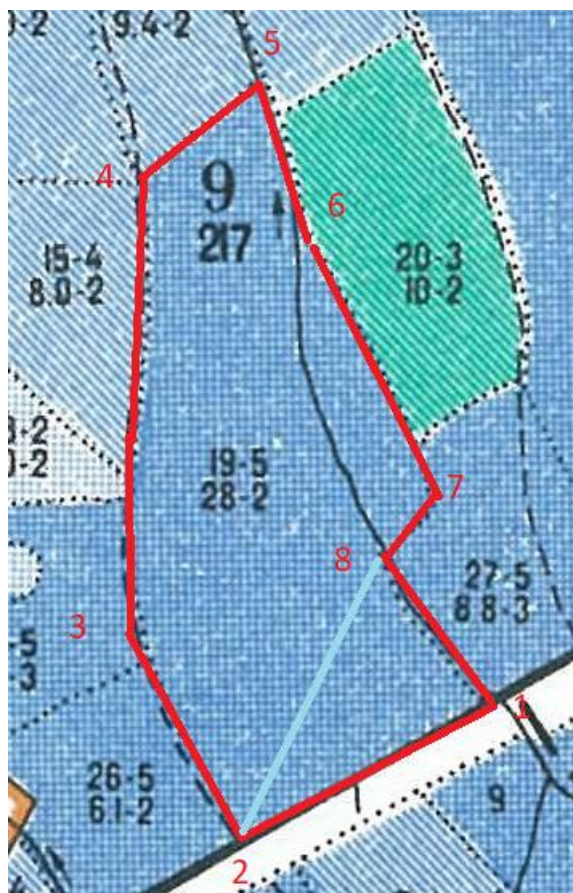
2

3

4

Абрис участка

М 1:10000



Условные обозначения:

- обследуемый участок
- ход привязки от 0 до 1

№ квартала	№ выдела	№ лесопатологического выдела	Размеры ленты (круговой площадки) перече́та					Координаты начала, конца и поворотных точек лент перече́та/центров круговых площадок перече́та	
			№ ленты (площадки)	Длина, м	Ширина, м	Радиус, м	Площадь, га		
9	19	1	1	373	30	-	1,12	53 42 464	87 50 903
								53 42 688	87 51 029

Пространственное размещение лесопатологических выделов

Номера точек	Координаты		Длина, м
	X	Y	
1-2	53 42 563	87 51 190	300
2-3	53 42 464	87 50 903	250
3-4	53 42 621	87 50 774	500
4-5	53 42 732	87 50 752	150
5-6	53 42 955	87 50 761	180
6-7	53 43 030	87 50 886	310
7-8	53 42 927	87 50 932	90
8-1	53 42 688	87 51 029	200

Исполнитель работ по проведению лесопатологического обследования:

Ф.И.О. Осинный Н.Н. Подпись 

Дата составления документа 30.08.2023 Телефон 8-951-586-91-12

Приложение 1
к акту лесопатологического обследования

Ведомость лесных участков с выявленными несоответствиями таксационным описаниям

Субъект Российской Федерации
Участковое лесничество

Кемеровская область
Мысковское

Лесничество
Урочище (лесная дача)

Мысковское

Год проведения лесосоустройства	Номер квартала	Номер выдела, га	Площадь выдела, га	Целевое назначение лесв	Категория защитных лесов	ОЗУ	Источник данных	Номер лесопатологического выдела	Площадь лесопатологического выдела, га	Таксационная характеристика									Заложено пробных площадей		
										состав	порода	возраст, лет	средняя высота, м	средний диаметр, см	тип леса	полнота	бонитет	запас, м. куб/га	количество, шт	Общая площадь, га	
1	2	3	4	5	6	7	8	9	10	11	12	13	14	15	16	17	18	19	20	21	
1990	9	22	6,7	3	Зел.зоны		ТО	1	6,7	5	П	100	22	32	ПП	0,7	3	220			
											3	П	60	17	22						
											2	Б	70	22	26						
								Ф	1	6,7	4	П	133	24	36	ПП	0,7	3	230	1	0,54
											3	П	93	20	28						
											2	Ос	93	20	24						
											1	Б	103	23	32						

Условные обозначения:

ТО - таксационные описания

Ф - фактическая характеристика лесного насаждения

Исполнитель работ по проведению лесопатологического обследования:

Фамилия, имя и отчество (при наличии)

Осинный Н.Н.

подпись



Дата составления документа

30.08.2023

Результаты проведения лесопатологического обследования лесных насаждений за июль 2023 г.

Субъект Российской Федерации
Участковое лесничество

Кемеровская область
Мысковское

Лесничество
Урочище (лесная дача)

Мысковское

1	2	3	4	5	6	7	8	Таксационная характеристика лесного насаждения								18	Распределение деревьев по категориям состояния, % от запаса										33	34	Назначенные мероприятия									
								9	10	11	12	13	14	15	16		17	без признаков ослабления		ослабленные		сильно ослабленные		усыхающие		27			28	29	30	31	32	вид	площадь, га			
19	20	21	22	23	24	25	26	27	28	29	30	31	32	33	34	35	36																					
9	22	6,7	3	зел		1	6,7	4	П	133	24	36	ПП	0,7	2	230,0	104	48,0		45,0												3,0		4,0	374,310,822	7,0	рекогно сциро вочный надзор	6,7
				.зо				3	П	93	20	28					94	3,0		67,0		2,0										8,0		20,0	103,358,822	28,0		
				ны				1	Б	103	23	32					16	74,0		26,0														350				
Итого:								10									214	41,0		48,0											4,0		7,0	374,310,822, 103,358,350	11,0			

Условные обозначения:

Н - деревья не подлежат рубке

Р - деревья подлежат рубке

Исполнитель работ по проведению лесопатологического обследования:

Фамилия, имя и отчество (при наличии)

Осинный Н.Н.

подпись



Дата составления документа

30.08.2023

Временная пробная площадь

1.1 Субъект Российской Федерации	<u>Кемеровская область - Кузбасс</u>		
Лесничество	<u>Мысковское</u>		
Участковое лесничество	<u>Мысковское</u>		
Урочище (дача)	<u></u>		
Квартал <u>9</u>	Выдел <u>22</u>	Площадь выдела, га <u>6,7</u>	
Лесопатологический выдел	<u>1</u>		
Площадь лесопатологического выдела	<u>6,7</u>		

1.2 Метод перече́та:

сплошной, ленты пере́чета, круговые площадки постоянного радиуса, реласкопические площадки (нужное подчеркнуть).

Количество лент/площадок	<u>1</u>	шт.
Размеры площадок (длина x ширину/радиус)	<u>270x20</u>	м.
Размер временной пробной площади	<u>0,54</u>	га.

1.3 Фактическая таксационная характеристика насаждения:

Состав	<u>4ПЗП2Ос1Б</u>	Возраст	<u>133</u>	лет
тип леса	<u>ПП</u>	полнота	<u>0,7</u>	
Бонитет	<u>2</u>	запас на га.	<u>230</u>	кбм возобновление <u></u>

1.4 Номер очага вредных организмов

Тип очага вредных организмов: эпизодический, хронический (нужное подчеркнуть)

Фаза развития очага вредных организмов: начальная, нарастания численности, собственно вспышка, кризис (нужное подчеркнуть)

1.5 Причина ослабления, повреждение насаждения и время:

Рак пихты ржавчинный, лубоед пальцеходный, бурелом прошлых лет, листогрызущие вредители, трутовик осиновый (трутовик осиновый ложный), гнили стволые.

Состояние насаждения: ослабленные

Средневзвешенная категория состояния насаждения

1,9

1.6 Назначенные мероприятия:

Рекогносцировочный надзор

Исполнитель работ по проведению лесопатологического обследования:

Фамилия, имя и отчество (при наличии)

Осинный Н.Н.

Подпись



Дата составления документа

30.08.2023

Ведомость перече́та дере́вьев

по насаждению

4ПЗП2Ос1Б

СКС

1,9

Ступени толщины, см	Количество деревьев по категориям состояния, шт																Всего	
	1		2		3		4		5		5 (а, б, в)			5 (г, д, е)			шт./куб.м	в том числе подлежит рубке, %
	Н	З	Н	З	Н	З	Н	З	Н	З	Н	З	О	Н	З	О		
1	2	3	4	5	6	7	8	9	10	11	12	13	14	15	16	17	18	19
8	20	0	20	0	0	0	0	0	0	0	0	0	0	0	0	0	40	1,4
12	0	0	0	0	0	0	0	0	0	0	0	0	0	0	0	4	4	0,3
16	0	0	1	0	2	0	0	0	0	0	0	0	0	0	0	6	9	1,6
20	2	0	14	0	0	0	0	0	0	0	0	0	0	2	0	3	21	6,3
24	21	0	27	0	0	0	0	0	0	0	0	0	0	8	0	1	57	27
28	18	0	11	0	0	0	0	0	0	0	0	0	0	0	0	1	30	20
32	14	0	1	0	0	0	0	0	0	0	0	0	0	2	0	0	17	16
36	12	0	8	0	0	0	0	0	0	0	0	0	0	0	0	2	22	28
40	0	0	6	0	0	0	0	0	0	0	0	0	0	1	0	0	7	11
44	0	0	6	0	0	0	0	0	0	0	0	0	0	0	0	0	6	11
48	0	0	1	0	0	0	0	0	0	0	0	0	0	0	0	0	1	2,4
52	0	0	0	0	0	0	0	0	0	0	0	0	0	0	0	0	0	0
56	0	0	0	0	0	0	0	0	0	0	0	0	0	0	0	0	0	0
60	0	0	0	0	0	0	0	0	0	0	0	0	0	0	0	0	0	0
64	0	0	0	0	0	0	0	0	0	0	0	0	0	0	0	0	0	0
68	0	0	0	0	0	0	0	0	0	0	0	0	0	0	0	0	0	0
72	0	0	0	0	0	0	0	0	0	0	0	0	0	0	0	0	0	0
76	0	0	0	0	0	0	0	0	0	0	0	0	0	0	0	0	0	0
80	0	0	0	0	0	0	0	0	0	0	0	0	0	0	0	0	0	0
Итого, шт.	87	0	95	0	2	0	0	0	0	0	0	0	0	13	0	17	214	
Итого, куб.	52,4	0,0	59,6	0,0	0,4	0,0	0,0	0,0	0,0	0,0	0,0	0,0	0,0	7,1	0,0	6,1	125,5	
Итого, % от запаса по породе	41,7	0,0	47,5	0,0	0,3	0,0	0,0	0,0	0,0	0,0	0,0	0,0	0,0	5,6	0,0	4,9	100,0	

Условные обозначения:

Н - не заселено (не поражено, не повреждено)

З - заселено стволовыми вредителями (поражено болезнями, повреждено огнем)

О - отработано вредителями

Ведомость перече́та деревьев

(для сплошного, ленточного и перече́та на круговых площадках постоянного радиуса)

порода

Пихта

СКС

1,72

Ступени толщины, см	Количество деревьев по категориям состояния, шт																Всего		
	1		2		3		4		5		5 (а, б, в)			5 (г, д, е)			шт./куб.м	в том числе подлежит рубке, %	
	Н	З	Н	З	Н	З	Н	З	Н	З	Н	З	О	Н	З	О			18
1	2	3	4	5	6	7	8	9	10	11	12	13	14	15	16	17	18	19	
8																			
12																4		4/0,32	
16																6		6/1,02	
20			2													3		5/1,5	
24	19		6													1		26/13	
28	14		6													1		21/15,33	
32	10		1															11/11	
36	10		8													2		20/26,2	
40			6															6/9,9	
44			4															4/8,12	
48			1															1/2,41	
52																			
56																			
60																			
64																			
68																			
72																			
76																			
80																			
Итого, шт.	53	0	34	0	0	0	0	0	0	0	0	0	0	0	0	17	104,0		
Итого, куб.м	42,8	0,0	39,9	0,0	0,0	0,0	0,0	0,0	0,0	0,0	0,0	0,0	0,0	0,0	0,0	6,1	88,8		
Итого, % от запаса по породе	48,2	0,0	44,9	0,0	0,0	0,0	0,0	0,0	0,0	0,0	0,0	0,0	0,0	0,0	0,0	6,9	100,0		

Причины назначения в рубку деревьев категорий состояния:

1

2

3

4

Ведомость перече́та дере́вьев

(для сплошного, ленточного и перече́та на круговых площадках постоянного радиуса)

порода

Осина

СКС

2,84

Ступени толщины, см	Количество деревьев по категориям состояния, шт																Всего	
	1		2		3		4		5		5 (а, б, в)			5 (г, д, е)			шт./куб.м	в том числе подлежит рубке, %
	Н	З	Н	З	Н	З	Н	З	Н	З	Н	З	О	Н	З	О		
1	2	3	4	5	6	7	8	9	10	11	12	13	14	15	16	17	18	19
8	20		20														40	1,4
12																	0	0
16			1		2												3	0,57
20			12											2			14	4,21
24			21											8			29	12,9
28			5														5	2,75
32														2			2	1,63
36																	0	0
40														1			1	1,27
44																	0	0
48																	0	0
52																	0	0
56																	0	0
60																	0	0
64																	0	0
68																	0	0
72																	0	0
76																	0	0
80																	0	0
Итого, шт.	20	0	59	0	2	0	0	0	0	0	0	0	0	13	0	0	94,0	
Итого, куб.м	0,7	0,0	16,6	0,0	0,4	0,0	0,0	0,0	0,0	0,0	0,0	0,0	0,0	7,1	0,0	0,0	24,8	
Итого, % от запаса по породе	2,8	0,0	67,1	0,0	1,5	0,0	0,0	0,0	0,0	0,0	0,0	0,0	0,0	28,5	0,0	0,0	100,0	

Причины назначения в рубку деревьев категорий состояния:

1

2

3

4

Ведомость перече́та дере́вьев

(для сплошного, ленточного и перече́та на круговых площадках постоянного радиуса)

порода

Береза

СКС

1,3

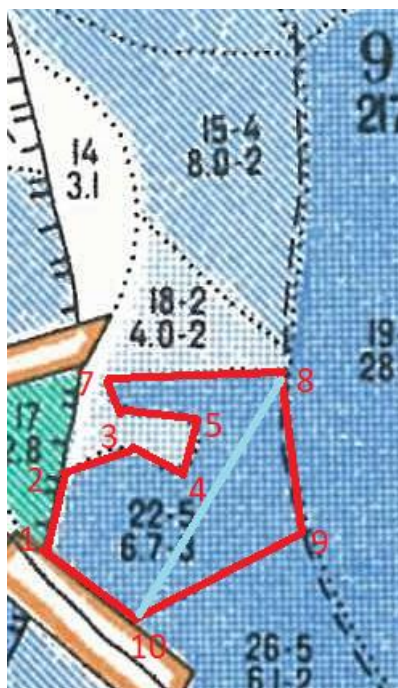
Ступени толщины, см	Количество деревьев по категориям состояния, шт																Всего		
	1		2		3		4		5		5 (а, б, в)			5 (г, д, е)			шт./куб.м	в том числе подлежит рубке, %	
	Н	З	Н	З	Н	З	Н	З	Н	З	Н	З	О	Н	З	О			
1	2	3	4	5	6	7	8	9	10	11	12	13	14	15	16	17	18	19	
8																		0	0
12																		0	0
16																		0	0
20	2																	2	0,5
24	2																	2	0,8
28	4																	4	2,4
32	4																	4	3,1
36	2																	2	2
40																		0	0
44			2															2	3,1
48																		0	0
52																		0	0
56																		0	0
60																		0	0
64																		0	0
68																		0	0
72																		0	0
76																		0	0
80																		0	0
Итого, шт.	14	0	2	0	0	0	0	0	0	0	0	0	0	0	0	0	0	16,0	
Итого, куб.м	8,9	0,0	3,1	0,0	0,0	0,0	0,0	0,0	0,0	0,0	0,0	0,0	0,0	0,0	0,0	0,0	0,0	11,9	
Итого, % от запаса по породе	74,2	0,0	25,8	0,0	0,0	0,0	0,0	0,0	0,0	0,0	0,0	0,0	0,0	0,0	0,0	0,0	0,0	100,0	

Причины назначения в рубку деревьев категорий состояния:

1
2
3
4

Абрис участка

М 1:10000



Условные обозначения:

- обследуемый участок
- ход привязки от 0 до 1

№ квартала	№ выдела	№ лесопатологического выдела	Размеры ленты (круговой площадки) перечега					Координаты начала, конца и поворотных точек ленты	перечега/центров круговых площадок перечега
			№ ленты (площадки)	Длина, м	Ширина, м	Радиус, м	Площадь, га		
9	22	1	1	270	20	-	0,54	53 42 33,3	87 50 32,8
								53 42 43,8	87 50 43,8

Пространственное размещение лесопатологических выделов

Номера точек	Координаты		Длина, м
	X	Y	
1-2	53 42 36,1	87 50 27,2	80
2-3	53 42 39,3	87 50 28,1	75
3-4	53 42 40,1	87 50 32,3	60
4-5	53 42 39,7	87 50 37,7	50
5-6	53 42 41,7	87 50 37,7	95
6-7	53 42 42,5	87 50 31,7	40
7-8	53 42 43,3	87 50 30,9	190
8-9	53 42 43,8	87 50 43,8	270
9-10	53 42 37,1	87 50 45,0	200
10-1	53 42 33,3	87 50 32,8	130

Исполнитель работ по проведению лесопатологического обследования:

Ф.И.О. Осинный Н.Н. Подпись 

Дата составления документа 30.08.2023 Телефон 8-951-586-91-12

Приложение 1
к акту лесопатологического обследования

Ведомость лесных участков с выявленными несоответствиями таксационным описаниям

Субъект Российской Федерации
Участковое лесничество

Кемеровская область
Мысковское

Лесничество
Урочище (лесная дача)

Мысковское

Год проведения лесосоустройства	Номер квартала	Номер выдела, га	Площадь выдела, га	Целевое назначение лесв	Категория защитных лесов	ОЗУ	Источник данных	Номер лесопатологического выдела	Площадь лесопатологического выдела, га	Таксационная характеристика									Заложено пробных площадей		
										состав	порода	возраст, лет	средняя высота, м	средний диаметр, см	тип леса	полнота	бонитет	запас, м. куб/га	количество, шт	Общая площадь, га	
1	2	3	4	5	6	7	8	9	10	11	12	13	14	15	16	17	18	19	20	21	
1990	9	26	6,1	3	Зел.зона ы		ТО	1	6,1	4	П	100	25	32	ПП	0,5	2	160			
											2	П	65	18	22						
											2	Б	60	21	24						
											2	Ос	40	18	20						
											+	К									
								Ф	1	6,1	4	П	133	28	36	ПП	0,5	2	180	1	0,49
											2	П	98	20	28						
											2	Б	93	23	36						
											2	Ос	73	20	32						
											+	К									

Условные обозначения:

ТО - таксационные описания

Ф - фактическая характеристика лесного насаждения

Исполнитель работ по проведению лесопатологического обследования:

Фамилия, имя и отчество (при наличии)

Осинный Н.Н.

подпись



Дата составления документа

30.08.2023

Результаты проведения лесопатологического обследования лесных насаждений за июль 2023 г.

Субъект Российской Федерации
Участковое лесничествоКемеровская область
МысковскоеЛесничество
Урочище (лесная дача)

Мысковское

1	2	3	4	5	6	7	8	Таксационная характеристика лесного насаждения									18	Распределение деревьев по категориям состояния, % от запаса										33	34	Назначенные мероприятия						
								9	10	11	12	13	14	15	16	17		без признаков ослабления		ослабленные		сильно ослабленные		усыхающие		27	28			29	30	31	32	вид	площадь, га	
																		Н	Р	Н	Р	Н	Р	Н	Р											
9	26	6,1	3	зел .зо ны		1	6,1	4	П	133	28	36	ПП	0,5	2	180,0	164	19,0		68,0		5,0					1,0			3,0		4,0	374,310,822	8,0	реког носки	6,1
								2	П	98	20	28					20	100,0																	ровоч ный надзо р	
								2	Ос	73	20	32					25		60,0		10,0									30,0	103,358,822	30,0				
								+	К								4	100,0																		
Итого:								10									213	31,0		53,0		5,0				1,0			2,0		8,0	374,310,822, 103,358	11,0			

Условные обозначения:

Н - деревья не подлежат рубке

Р - деревья подлежат рубке

Исполнитель работ по проведению лесопатологического обследования:

Фамилия, имя и отчество (при наличии)

Осинный Н.Н.

подпись

Дата составления документа

30.08.2023

Временная пробная площадь

1.1 Субъект Российской Федерации	Кемеровская область - Кузбасс				
Лесничество	Мысковское				
Участковое лесничество	Мысковское				
Урочище (дача)					
Квартал	9	Выдел	26	Площадь выдела, га	6,1
Лесопатологический выдел					1
Площадь лесопатологического выдела					6,1

1.2 Метод перече́та:

сплошной, ленты пере́чета, круговые площадки постоянного радиуса, реласкопические площадки (нужное подчеркнуть).

Количество лент/площадок	1	шт.
Размеры площадок (длина x ширину/радиус)	245x20	м.
Размер временной пробной площади	0,49	га.

1.3 Фактическая таксационная характеристика насаждения:

Состав	4П2П2Ос2Б+К	Возраст	133	лет
тип леса	ПП	полнота	0,5	
Бонитет	2	запас на га.	180	кбм возобновление

1.4 Номер очага вредных организмов

Тип очага вредных организмов: эпизодический, хронический (нужное подчеркнуть)

Фаза развития очага вредных организмов: начальная, нарастания численности, собственно вспышка, кризис (нужное подчеркнуть)


1.5 Причина ослабления, повреждение насаждения и время:

Рак пихты ржавчинный, лубоед пальцеходный, бурелом прошлых лет, листогрызущие вредители, трутовик осиновый (трутовик осиновый ложный).

Состояние насаждения:	ослабленные
Средневзвешенная категория состояния насаждения	2,1

1.6 Назначенные мероприятия: Рекогносцировочный надзор

Исполнитель работ по проведению лесопатологического обследования:

Фамилия, имя и отчество (при наличии) Осинный Н.Н. Подпись 

Дата составления документа 30.08.2023

Ведомость перече́та дере́вьев

по насаждению

4П2П2Б2Ос+К

СКС

2,1

Ступени толщины, см	Количество деревьев по категориям состояния, шт																Всего	
	1		2		3		4		5		5 (а, б, в)			5 (г, д, е)			шт./куб.м	в том числе подлежит рубке, %
	Н	З	Н	З	Н	З	Н	З	Н	З	Н	З	О	Н	З	О		
1	2	3	4	5	6	7	8	9	10	11	12	13	14	15	16	17	18	19
8	36	0	0	0	0	0	0	0	0	0	0	0	0	0	0	0	36	0,9
12	0	0	0	0	0	0	0	0	0	0	0	0	0	0	0	12	12	1
16	8	0	8	0	1	0	0	0	0	0	0	0	0	0	0	4	21	3,6
20	0	0	17	0	0	0	0	0	0	0	0	0	0	0	0	4	21	6,3
24	16	0	29	0	0	0	0	0	0	0	0	0	0	1	0	4	50	25
28	8	0	15	0	0	4	0	0	0	0	0	0	0	0	0	0	27	18
32	4	0	13	0	2	0	0	0	0	0	0	0	0	6	0	0	25	22
36	4	0	9	0	0	0	0	0	0	0	0	0	0	0	0	0	13	16
40	8	0	0	0	0	0	0	0	0	0	0	0	0	0	0	0	8	10
44	0	0	0	0	0	0	0	0	0	0	0	0	0	0	0	0	0	0
48	0	0	0	0	0	0	0	0	0	0	0	0	0	0	0	0	0	0
52	0	0	0	0	0	0	0	0	0	0	0	0	0	0	0	0	0	0
56	0	0	0	0	0	0	0	0	0	0	0	0	0	0	0	0	0	0
60	0	0	0	0	0	0	0	0	0	0	0	0	0	0	0	0	0	0
64	0	0	0	0	0	0	0	0	0	0	0	0	0	0	0	0	0	0
68	0	0	0	0	0	0	0	0	0	0	0	0	0	0	0	0	0	0
72	0	0	0	0	0	0	0	0	0	0	0	0	0	0	0	0	0	0
76	0	0	0	0	0	0	0	0	0	0	0	0	0	0	0	0	0	0
80	0	0	0	0	0	0	0	0	0	0	0	0	0	0	0	0	0	0
Итого, шт.	84	0	91	0	3	4	0	0	0	0	0	0	0	7	0	24	213	
Итого, куб.	33,1	0,0	54,2	0,0	1,8	2,9	0,0	0,0	0,0	0,0	0,0	0,0	0,0	5,3	0,0	4,8	102,1	
Итого, % от запаса по породе	32,4	0,0	53,0	0,0	1,8	2,9	0,0	0,0	0,0	0,0	0,0	0,0	0,0	5,2	0,0	4,7	100,0	

Условные обозначения:

Н - не заселено (не поражено, не повреждено)

З - заселено стволовыми вредителями (поражено болезнями, повреждено огнем)

О - отработано вредителями

Ведомость перече́та дере́вьев

(для сплошного, ленточного и перече́та на круговых площадках постоянного радиуса)

порода

Пихта

СКС

2,08

Ступени толщины, см	Количество деревьев по категориям состояния, шт																Всего	
	1		2		3		4		5		5 (а, б, в)			5 (г, д, е)			шт./куб.м	в том числе подлежит рубке, %
	Н	З	Н	З	Н	З	Н	З	Н	З	Н	З	О	Н	З	О		
1	2	3	4	5	6	7	8	9	10	11	12	13	14	15	16	17	18	19
8	36																36/0,936	
12																12	12/0,96	
16	8		8													4	20/3,4	
20			16													4	20/6	
24	12		28													4	44/22	
28			12			4											16/11,68	
32	4		4														8/8	
36			8														8/10,48	
40																		
44																		
48																		
52																		
56																		
60																		
64																		
68																		
72																		
76																		
80																		
Итого, шт.	60	0	76	0	0	4	0	0	0	0	0	0	0	0	0	24	164,0	
Итого, куб.м	12,3	0,0	43,4	0,0	0,0	2,9	0,0	0,0	0,0	0,0	0,0	0,0	0,0	0,0	0,0	4,8	63,5	
Итого, % от запаса по породе	19,4	0,0	68,4	0,0	0,0	4,6	0,0	0,0	0,0	0,0	0,0	0,0	0,0	0,0	0,0	7,6	100,0	

Причины назначения в рубку деревьев категорий состояния:

1

2

3

4

Ведомость перече́та дере́вьев

(для сплошного, ленточного и перече́та на круговых площадках постоянного радиуса)

порода

Осина

СКС

2,99

Ступени толщины, см	Количество деревьев по категориям состояния, шт																Всего	
	1		2		3		4		5		5 (а, б, в)			5 (г, д, е)			шт./куб.м	в том числе подлежит рубке, %
	Н	З	Н	З	Н	З	Н	З	Н	З	Н	З	О	Н	З	О		
1	2	3	4	5	6	7	8	9	10	11	12	13	14	15	16	17	18	19
8																	0	0
12																	0	0
16					1												1	0,19
20			1														1	0,3
24			1											1			2	0,89
28			3														3	1,65
32			9		2									6			17	13,8
36			1														1	1,03
40																	0	0
44																	0	0
48																	0	0
52																	0	0
56																	0	0
60																	0	0
64																	0	0
68																	0	0
72																	0	0
76																	0	0
80																	0	0
Итого, шт.	0	0	15	0	3	0	0	0	0	0	0	0	0	0	7	0	0	25,0
Итого, куб.м	0,0	0,0	10,8	0,0	1,8	0,0	0,0	0,0	0,0	0,0	0,0	0,0	0,0	0,0	5,3	0,0	0,0	17,9
Итого, % от запаса по породе	0,0	0,0	60,1	0,0	10,2	0,0	0,0	0,0	0,0	0,0	0,0	0,0	0,0	0,0	29,8	0,0	0,0	100,0

Причины назначения в рубку деревьев категорий состояния:

1
2
3
4

Ведомость перечета деревьев

(для сплошного, ленточного и перечета на круговых площадках постоянного радиуса)

порода

Береза

СКС

1

Ступени толщины, см	Количество деревьев по категориям состояния, шт																Всего	
	1		2		3		4		5		5 (а, б, в)			5 (г, д, е)			шт./куб.м	в том числе подлежит рубке, %
	Н	З	Н	З	Н	З	Н	З	Н	З	Н	З	О	Н	З	О		
1	2	3	4	5	6	7	8	9	10	11	12	13	14	15	16	17	18	19
8																	0	0
12																	0	0
16																	0	0
20																	0	0
24	4																4	1,64
28	8																8	4,72
32																	0	0
36	4																4	4,04
40	4																4	5,04
44																	0	0
48																	0	0
52																	0	0
56																	0	0
60																	0	0
64																	0	0
68																	0	0
72																	0	0
76																	0	0
80																	0	0
Итого, шт.	20	0	0	0	0	0	0	0	0	0	0	0	0	0	0	0	20,0	
Итого, куб.м	15,4	0,0	0,0	0,0	0,0	0,0	0,0	0,0	0,0	0,0	0,0	0,0	0,0	0,0	0,0	0,0	15,4	
Итого, % от запаса по породе	100,0	0,0	0,0	0,0	0,0	0,0	0,0	0,0	0,0	0,0	0,0	0,0	0,0	0,0	0,0	0,0	100,0	

Причины назначения в рубку деревьев категорий состояния:

1

2

3

4

Ведомость перече́та дере́вьев

(для сплошного, ленточного и перече́та на круговых площадках постоянного радиуса)

порода

Кедр

СКС

1

Ступени толщины , см	Количество деревьев по категориям состояния, шт																Всего	
	1		2		3		4		5		5 (а, б, в)			5 (г, д, е)			шт./куб.м	в том числе
	Н	З	Н	З	Н	З	Н	З	Н	З	Н	З	О	Н	З	О		
1	2	3	4	5	6	7	8	9	10	11	12	13	14	15	16	17	18	19
8																		
12																		
16																		
20																		
24																		
28																		
32																		
36																		
40	4																	4/5,32
44																		
48																		
52																		
56																		
60																		
64																		
68																		
72																		
76																		
80																		
Итого, шт	4	0	0	0	0	0	0	0	0	0	0	0	0	0	0	0	0	4,0
Итого, куб.	5,3	0,0	0,0	0,0	0,0	0,0	0,0	0,0	0,0	0,0	0,0	0,0	0,0	0,0	0,0	0,0	0,0	5,3
Итого, % от запаса по	100,0	0,0	0,0	0,0	0,0	0,0	0,0	0,0	0,0	0,0	0,0	0,0	0,0	0,0	0,0	0,0	0,0	100,0

Причины назначения в рубку деревьев категорий состояния:

1

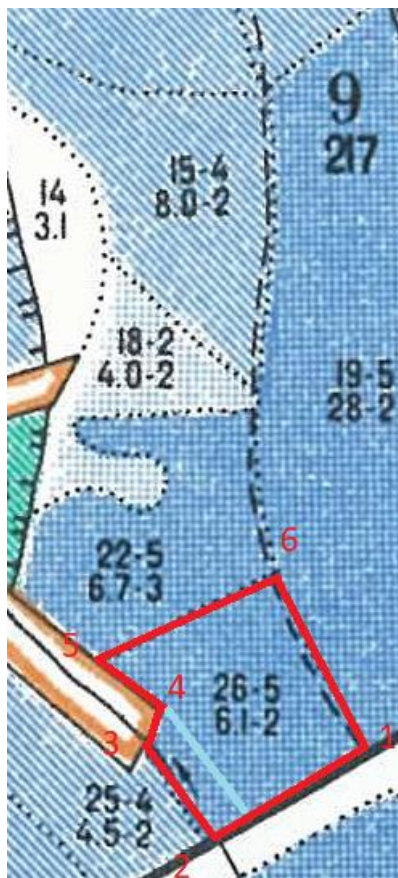
2

3

4

Абрис участка

М 1:10000



Условные обозначения:

- обследуемый участок (S= 40 га)
- ход привязки от 0 до 1

№ квартала	№ выдела	№ лесопатологического выдела	Размеры ленты (круговой площадки) перече́та					Координаты начала, конца и поворотных точек лент перече́та/центров круговых площадок перече́та	
			№ ленты (площадки)	Длина, м	Ширина, м	Радиус, м	Площадь, га		
9	26	1	1	245	20	-	0,49	87° 50' 633"	53° 42' 511"
								87° 50' 762"	53° 42' 415"

Пространственное размещение лесопатологических выделов

Номера точек	Координаты		Длина, м
	X	Y	
1-2	87° 50' 880"	53° 42' 458"	190
2-3	87° 50' 700"	53° 42' 391"	130
3-4	87° 50' 606"	53° 42' 487"	50
4-5	87° 50' 633"	53° 42' 511"	95
5-6	87° 50' 555"	53° 42' 548"	220
6-1	87° 50' 757"	53° 42' 610"	210

Исполнитель работ по проведению лесопатологического обследования:

Ф.И.О. Осинный Н.Н. Подпись 

Дата составления документа 30.08.2023 Телефон 8-951-586-91-12

Приложение 1
к акту лесопатологического обследования

Ведомость лесных участков с выявленными несоответствиями таксационным описаниям

Субъект Российской Федерации
Участковое лесничество

Кемеровская область
Мысковское

Лесничество
Урочище (лесная дача)

Мысковское

1	2	3	4	5	6	7	8	9	10	Таксационная характеристика									Заложено пробных площадей		
										11	12	13	14	15	16	17	18	19	20	21	
Год проведения лесосоустройства	Номер квартала	Номер выдела, га	Площадь выдела, га	Целевое назначение лесв	Категория защитных лесов	ОЗУ	Источник данных	Номер лесопатологического выдела	Площадь лесопатологического выдела, га	состав	порода	возраст, лет	средняя высота, м	средний диаметр, см	тип леса	полнота	бонитет	запас, м. куб/га	количество, шт	Общая площадь, га	
1990	9	27	8,8	3	Зел.зона		ТО	1	8,8	4	П	90	21	32	ПП	0,5	3	150			
					ы					2	П	50	15	18							
											2	Б	60	19	22						
											2	Ос	40	17	16						
							Ф		1	8,8	4	П	123	28	36	ПП	0,5	3	180	1	0,71
											2	П	83	20	28						
											2	Б	93	23	36						
											2	Ос	73	20	32						

Условные обозначения:

ТО - таксационные описания

Ф - фактическая характеристика лесного насаждения

Исполнитель работ по проведению лесопатологического обследования:

Фамилия, имя и отчество (при наличии)

Осинный Н.Н.

подпись



Дата составления документа

30.08.2023

Результаты проведения лесопатологического обследования лесных насаждений за июль 2023 г.

Субъект Российской Федерации
Участковое лесничествоКемеровская область
МысковскоеЛесничество
Урочище (лесная дача)

Мысковское

1	2	3	4	5	6	7	8	Таксационная характеристика лесного насаждения									18	Распределение деревьев по категориям состояния, % от запаса										33	34	Назначенные мероприятия						
								9	10	11	12	13	14	15	16	17		без признаков ослабления		ослабленные		сильно ослабленные		усыхающие		27	28			29	30	31	32	вид	площадь, га	
																		Н	Р	Н	Р	Н	Р	Н	Р											
9	27	8,8	3	зел		1	8,8	4	П	133	28	36	ПП	0,5	2	180,0	79	17,0		70,0		5,0				1,0			3,0		4,0	374,310,822	8,0	рекогносцировочный надзор	8,8	
				.зо				2	П	98	20	28					31	100,0																		
				ны				2	Ос	73	20	32					33		60,0		10,0								30,0	103,358,822	30,0					
Итого:								10								143	30,0		54,0		5,0				1,0			2,0		8,0	374,310,822, 103,358	11,0				

Условные обозначения:

Н - деревья не подлежат рубке

Р - деревья подлежат рубке

Исполнитель работ по проведению лесопатологического обследования:

Фамилия, имя и отчество (при наличии)

Осинный Н.Н.

подпись

Дата составления документа

30.08.2023

Временная пробная площадь

1.1 Субъект Российской Федерации	<u>Кемеровская область - Кузбасс</u>		
Лесничество	<u>Мысковское</u>		
Участковое лесничество	<u>Мысковское</u>		
Урочище (дача)	<u></u>		
Квартал <u>9</u>	Выдел <u>27</u>	Площадь выдела, га	<u>8,8</u>
Лесопатологический выдел	<u>1</u>		
Площадь лесопатологического выдела	<u>8,8</u>		

1.2 Метод перече́та:

сплошной, ленты пере́чета, круговые площадки постоянного радиуса, реласкопические площадки (нужное подчеркнуть).

Количество лент/площадок	<u>1</u>	шт.
Размеры площадок (длина x ширину/радиус)	<u>355x20</u>	м.
Размер временной пробной площади	<u>0,71</u>	га.

1.3 Фактическая таксационная характеристика насаждения:

Состав	<u>4П2П2Б2Ос</u>	Возраст	<u>133</u>	лет
тип леса	<u>ПП</u>	полнота	<u>0,5</u>	
Бонитет	<u>2</u>	запас на га.	<u>180</u>	кбм возобновление <u></u>

1.4 Номер очага вредных организмов

Тип очага вредных организмов: эпизодический, хронический (нужное подчеркнуть)

Фаза развития очага вредных организмов: начальная, нарастания численности, собственно вспышка, кризис (нужное подчеркнуть)

1.5 Причина ослабления, повреждение насаждения и время:

Рак пихты ржавчинный, лубоед пальцеходный, бурелом прошлых лет, листогрызущие вредители, трутовик осиновый (трутовик осиновый ложный).

Состояние насаждения:	<u>ослабленные</u>
Средневзвешенная категория состояния насаждения	<u>2,07</u>

1.6 Назначенные мероприятия: Рекогносцировочный надзор

Исполнитель работ по проведению лесопатологического обследования:

Фамилия, имя и отчество (при наличии)

Осинный Н.Н.

Подпись



Дата составления документа

30.08.2023

Ведомость перече́та дере́вьев

по насаждению

4П2П2Б2Ос

СКС

2,07

Ступени толщины, см	Количество деревьев по категориям состояния, шт															Всего		
	1		2		3		4		5		5 (а, б, в)			5 (г, д, е)			шт./куб.м	в том числе подлежит рубке, %
	Н	З	Н	З	Н	З	Н	З	Н	З	Н	З	О	Н	З	О		
1	2	3	4	5	6	7	8	9	10	11	12	13	14	15	16	17	18	19
8	0	0	0	0	0	0	0	0	0	0	0	0	0	0	0	0	0	0
12	0	0	0	0	0	0	0	0	0	0	0	0	0	0	0	0	0	0
16	1	0	1	0	0	0	0	0	0	0	0	0	0	0	0	0	2	0,4
20	3	0	2	0	0	0	0	0	0	0	0	0	0	0	0	0	5	1,4
24	7	0	4	0	0	0	0	0	0	0	0	0	0	0	0	0	11	5
28	14	0	18	0	1	0	0	0	0	0	0	0	0	0	0	0	33	23
32	10	0	6	0	1	0	0	0	0	0	0	0	0	4	0	1	22	18
36	12	0	21	0	1	1	0	0	0	0	0	0	0	3	0	5	43	52
40	4	0	13	0	0	2	0	0	0	0	0	0	0	1	0	0	20	30
44	1	0	6	0	0	0	0	0	0	0	0	0	0	0	0	0	7	14
48	0	0	0	0	0	0	0	0	0	0	0	0	0	0	0	0	0	0
52	0	0	0	0	0	0	0	0	0	0	0	0	0	0	0	0	0	0
56	0	0	0	0	0	0	0	0	0	0	0	0	0	0	0	0	0	0
60	0	0	0	0	0	0	0	0	0	0	0	0	0	0	0	0	0	0
64	0	0	0	0	0	0	0	0	0	0	0	0	0	0	0	0	0	0
68	0	0	0	0	0	0	0	0	0	0	0	0	0	0	0	0	0	0
72	0	0	0	0	0	0	0	0	0	0	0	0	0	0	0	0	0	0
76	0	0	0	0	0	0	0	0	0	0	0	0	0	0	0	0	0	0
80	0	0	0	0	0	0	0	0	0	0	0	0	0	0	0	0	0	0
Итого, шт.	52	0	71	0	3	3	0	0	0	0	0	0	0	8	0	6	143	8
Итого, куб.м	41,7	0,0	79,4	0,0	2,4	4,6	0,0	0,0	0,0	0,0	0,0	0,0	0,0	7,6	0,0	7,6	143,3	7,6
Итого, % от запаса по породе	29,1	0,0	55,4	0,0	1,7	3,2	0,0	0,0	0,0	0,0	0,0	0,0	0,0	5,3	0,0	5,3	100,0	5,3

Условные обозначения:

Н - не заселено (не поражено, не повреждено)

З - заселено стволовыми вредителями (поражено болезнями, повреждено огнем)

О - отработано вредителями

Ведомость перече́та дере́вьев

(для сплошного, ленточного и перече́та на круговых площадках постоянного радиуса)

порода

Пихта

СКС

2,12

Ступени толщины, см	Количество деревьев по категориям состояния, шт															Всего		
	1		2		3		4		5		5 (а, б, в)			5 (г, д, е)			шт./куб.м	в том числе подлежит рубке, %
	Н	З	Н	З	Н	З	Н	З	Н	З	Н	З	О	Н	З	О		
1	2	3	4	5	6	7	8	9	10	11	12	13	14	15	16	17	18	19
8																		
12																		
16	1																	1/0,17
20	1																	1/0,3
24	4																	4/2
28	10		14															24/17,52
32	2															1		3/3
36	3		18			1											5	27/35,37
40			11			2												13/21,45
44			6															6/12,18
48																		
52																		
56																		
60																		
64																		
68																		
72																		
76																		
80																		
Итого, шт.	21	0	49	0	0	3	0	0	0	0	0	0	0	0	0	0	6	79,0
Итого, куб.м	15,7	0,0	64,1	0,0	0,0	4,6	0,0	0,0	0,0	0,0	0,0	0,0	0,0	0,0	0,0	0,0	7,6	92,0
Итого, % от запаса по породе	17,1	0,0	69,7	0,0	0,0	5,0	0,0	0,0	0,0	0,0	0,0	0,0	0,0	0,0	0,0	0,0	8,2	100,0

Причины назначения в рубку деревьев категорий состояния:

1

2

3

4

Ведомость перечета деревьев

(для сплошного, ленточного и перечета на круговых площадках постоянного радиуса)

порода

Осина

СКС

3

Ступени толщины, см	Количество деревьев по категориям состояния, шт																Всего		
	1		2		3		4		5		5 (а, б, в)			5 (г, д, е)			шт./куб.м	в том числе подлежит рубке, %	
	Н	З	Н	З	Н	З	Н	З	Н	З	Н	З	О	Н	З	О			
1	2	3	4	5	6	7	8	9	10	11	12	13	14	15	16	17	18	19	
8																	0	0	
12																	0	0	
16			1														1	0,19	
20			2														2	0,6	
24			4														4	1,78	
28			4		1												5	2,75	
32			6		1									4			11	8,95	
36			3		1									3			7	7,21	
40			2											1			3	3,82	
44																	0	0	
48																	0	0	
52																	0	0	
56																	0	0	
60																	0	0	
64																	0	0	
68																	0	0	
72																	0	0	
76																	0	0	
80																	0	0	
Итого, шт.	0	0	22	0	3	0	0	0	0	0	0	0	0	0	8	0	0	33,0	
Итого, куб.м	0,0	0,0	15,3	0,0	2,4	0,0	0,0	0,0	0,0	0,0	0,0	0,0	0,0	0,0	7,6	0,0	0,0	25,3	
Итого, % от запаса по породе	0,0	0,0	60,4	0,0	9,5	0,0	0,0	0,0	0,0	0,0	0,0	0,0	0,0	0,0	30,1	0,0	0,0	100,0	

Причины назначения в рубку деревьев категорий состояния:

1
2
3
4

Ведомость перечета деревьев

(для сплошного, ленточного и перечета на круговых площадках постоянного радиуса)

порода

Береза

СКС

1

Ступени толщины, см	Количество деревьев по категориям состояния, шт																Всего	
	1		2		3		4		5		5 (а, б, в)			5 (г, д, е)			шт./куб.м	в том числе подлежит рубке, %
	Н	З	Н	З	Н	З	Н	З	Н	З	Н	З	О	Н	З	О		
1	2	3	4	5	6	7	8	9	10	11	12	13	14	15	16	17	18	19
8																	0	0
12																	0	0
16																	0	0
20	2																2	0,5
24	3																3	1,2
28	4																4	2,4
32	8																8	6,2
36	9																9	9,1
40	4																4	5
44	1																1	1,5
48																	0	0
52																	0	0
56																	0	0
60																	0	0
64																	0	0
68																	0	0
72																	0	0
76																	0	0
80																	0	0
Итого, шт.	31	0	0	0	0	0	0	0	0	0	0	0	0	0	0	0	31,0	
Итого, куб.м	26,0	0,0	0,0	0,0	0,0	0,0	0,0	0,0	0,0	0,0	0,0	0,0	0,0	0,0	0,0	0,0	26,0	
Итого, % от запаса по породе	100,0	0,0	0,0	0,0	0,0	0,0	0,0	0,0	0,0	0,0	0,0	0,0	0,0	0,0	0,0	0,0	100,0	

Причины назначения в рубку деревьев категорий состояния:

1

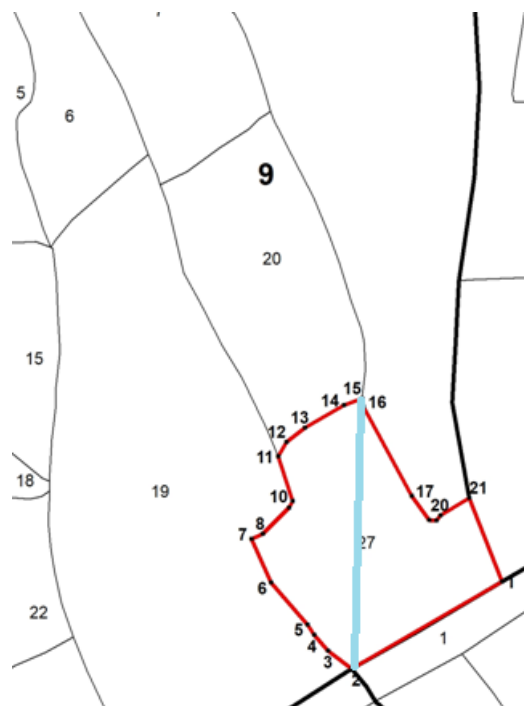
2

3

4

Абрис участка

М 1:10000



Условные обозначения:

- обследуемый участок (S= 8,8 га)

№ квартала	№ выдела	№ лесопатологического выдела	Размеры ленты (круговой площадки) перече́та					Координаты начала, конца и поворотных точек перече́та/центров круговых площадок перече́та	
			№ ленты (площадки)	Длина, м	Ширина, м	Радиус, м	Площадь, га		
9	27	1	1	355	20	-	0,71	87° 51' 11,336"	53° 42' 34,490"
								87° 51' 12,532"	53° 42' 48,905"

Пространственное размещение лесопатологических выделов

Номера точек	Координаты		Длина, м
	X	Y	
1-2	87° 51' 24,934"	53° 42' 39,044"	286
2-3	87° 51' 11,336"	53° 42' 34,490"	49
3-4	87° 51' 9,216"	53° 42' 35,459"	34
4-5	87° 51' 7,992"	53° 42' 36,305"	20
5-6	87° 51' 7,391"	53° 42' 36,870"	91
6-7	87° 51' 4,154"	53° 42' 39,134"	78
7-8	87° 51' 2,480"	53° 42' 41,474"	20
8-9	87° 51' 3,478"	53° 42' 41,751"	61
9-10	87° 51' 5,850"	53° 42' 43,137"	12
10-11	87° 51' 6,196"	53° 42' 43,487"	77
11-12	87° 51' 4,961"	53° 42' 45,881"	26
12-13	87° 51' 5,713"	53° 42' 46,629"	38
13-14	87° 51' 7,369"	53° 42' 47,382"	74
14-15	87° 51' 10,915"	53° 42' 48,573"	31
15-16	87° 51' 12,532"	53° 42' 48,905"	13
16-17	87° 51' 12,686"	53° 42' 48,473"	166
17-18	87° 51' 16,920"	53° 42' 43,688"	49
18-19	87° 51' 18,457"	53° 42' 42,370"	11
19-20	87° 51' 19,094"	53° 42' 42,352"	11
20-21	87° 51' 19,494"	53° 42' 42,622"	55
21-1	87° 51' 22,086"	53° 42' 43,533"	148

Исполнитель работ по проведению лесопатологического обследования:

Ф.И.О. Осинный Н.Н. Подпись 

Дата составления документа 30.08.2023 Телефон 8-951-586-91-12

Приложение 1
к акту лесопатологического обследования
утвержденному Приказом Минприроды России от 09.11.2020 № 910

Ведомость лесных участков с выявленными несоответствиями таксационным описаниям

Субъект Российской Федерации
Участковое лесничество

Кемеровская область
Мысковское

Лесничество
Урочище (лесная дача)

Мысковское

1	2	3	4	5	6	7	8	9	10	Таксационная характеристика									Заложено пробных площадей		
										11	12	13	14	15	16	17	18	19	20	21	
Год проведения лесосоустройства	Номер квартала	Номер выдела, га	Площадь выдела, га	Целевое назначение лесв	Категория защитных лесов	ОЗУ	Источник данных	Номер лесопатологического выдела	Площадь лесопатологического выдела, га	состав	порода	возраст, лет	средняя высота, м	средний диаметр, см	тип леса	полнота	бонитет	запас, м. куб/га	количество, шт	Общая площадь, га	
1990	11	6	16	3	Зел.зона		ТО	1	16	5	П	100	25	32	ПП	0,7	2	230			
					ы					2	П	60	18	22							
											2	Б	50	19	22						
											1	Ос	40	18	20						
								Ф	1	16	5	П	133	27	36	ПП	0,7	2	250	1	0,64
											2	П	93	20	28						
											2	Б	83	20	32						
											1	Ос	73	20	28						

Условные обозначения:

ТО - таксационные описания

Ф - фактическая характеристика лесного насаждения

Исполнитель работ по проведению лесопатологического обследования:

Фамилия, имя и отчество (при наличии)

Осинный Н.Н.

подпись



Дата составления документа

30.08.2023

Приложение 1.1
к акту лесопатологического обследования
утвержденному Приказом Минприроды России от 09.11.2020 № 910

Результаты проведения лесопатологического обследования лесных насаждений за июль 2023 г.

Субъект Российской Федерации
Участковое лесничество

Кемеровская область
Мысковское

Лесничество
Урочище (лесная дача)

Мысковское

1	2	3	4	5	6	7	8	Таксационная характеристика лесного насаждения									18	Распределение деревьев по категориям состояния, % от запаса										33	34	Назначенные мероприятия								
								9	10	11	12	13	14	15	16	17		без признаков ослабления		ослабленные		сильно ослабленные		усыхающие		27	28			29	30	31	32	вид	площадь, га			
																		Н	Р	Н	Р	Н	Р	Н	Р													
11	6	16	3	зел .зо ны	1	16	5	П	133	27	36	ПП	0,7	2	250,0	150	29,0		52,0		6,0					1,0				5,0		7,0	374,310,822	13,0	реког носни ровоч ный надзо р	16		
							2	П	93	20	28					20	100,0																					
							2	Б	83	20	32																											
							1	Ос	73	20	28					100			80,0		9,0			1,0				5,0		5,0	103,358,822	11,0						
Итого:																270	40,0		45,0		5,0				1,0			4,0		5,0	374,310,822, 103,358	10,0						

Условные обозначения:

Н - деревья не подлежат рубке

Р - деревья подлежат рубке

Исполнитель работ по проведению лесопатологического обследования:

Фамилия, имя и отчество (при наличии)

Осинный Н.Н.

подпись

Дата составления документа

30.08.2023

Временная пробная площадь

1.1 Субъект Российской Федерации	<u>Кемеровская область - Кузбасс</u>		
Лесничество	<u>Мысковское</u>		
Участковое лесничество	<u>Мысковское</u>		
Урочище (дача)	<u></u>		
Квартал <u>11</u>	Выдел <u>6</u>	Площадь выдела, га	<u>16</u>
Лесопатологический выдел	<u>1</u>		
Площадь лесопатологического выдела	<u>16</u>		

1.2 Метод пересчета:

сплошной, ленты пересчета, круговые площадки постоянного радиуса, реласкопические площадки (нужное подчеркнуть).

Количество лент/площадок	<u>1</u>	шт.
Размеры площадок (длина x ширину/радиус)	<u>320x20</u>	м.
Размер временной пробной площади	<u>0,64</u>	га.

1.3 Фактическая таксационная характеристика насаждения:

Состав	<u>5П2П2Б1Ос</u>	Возраст	<u>133</u>	лет
тип леса	<u>ПП</u>	полнота	<u>0,7</u>	
Бонитет	<u>2</u>	запас на га.	<u>250</u>	кбм возобновление <u></u>

1.4 Номер очага вредных организмов

Тип очага вредных организмов: эпизодический, хронический (нужное подчеркнуть)

Фаза развития очага вредных организмов: начальная, нарастания численности, собственно вспышка, кризис (нужное подчеркнуть)

1.5 Причина ослабления, повреждение насаждения и время:


Рак пихты ржавчинный, лубоед пальцеходный, бурелом прошлых лет, листогрызущие вредители, трутовик осиновый (трутовик осиновый ложный).

Состояние насаждения: ослабленные

Средневзвешенная категория состояния насаждения 1,96

1.6 Назначенные мероприятия: Рекогносцировочный надзор

Исполнитель работ по проведению лесопатологического обследования:

Фамилия, имя и отчество (при наличии) Осинный Н.Н. Подпись 

Дата составления документа 30.08.2023

Ведомость перече́та дере́вьев

по насаждению

5П2П2Б1Ос

СКС

1,96

Ступени толщины, см	Количество деревьев по категориям состояния, шт																Всего	
	1		2		3		4		5		5 (а, б, в)			5 (г, д, е)			шт./куб.м	в том числе подлежит рубке, %
	Н	З	Н	З	Н	З	Н	З	Н	З	Н	З	О	Н	З	О		
1	2	3	4	5	6	7	8	9	10	11	12	13	14	15	16	17	18	19
8	0	0	0	0	0	0	0	0	0	0	0	0	0	0	0	0	0	0
12	0	0	10	0	0	0	0	0	0	0	0	0	0	0	0	10	20	1,8
16	20	0	10	0	0	0	0	0	0	0	0	0	0	0	0	0	30	5,1
20	20	0	0	0	0	0	0	0	0	0	0	0	0	0	0	0	20	5,7
24	0	0	40	0	10	10	0	0	0	0	0	0	0	0	0	0	60	28
28	10	0	70	0	0	0	0	0	0	0	0	0	0	10	0	0	90	57
32	10	0	20	0	0	0	0	0	0	0	0	0	0	0	0	10	40	38
36	10	0	0	0	0	0	0	0	0	0	0	0	0	0	0	0	10	10
40	0	0	0	0	0	0	0	0	0	0	0	0	0	0	0	0	0	0
44	0	0	0	0	0	0	0	0	0	0	0	0	0	0	0	0	0	0
48	0	0	0	0	0	0	0	0	0	0	0	0	0	0	0	0	0	0
52	0	0	0	0	0	0	0	0	0	0	0	0	0	0	0	0	0	0
56	0	0	0	0	0	0	0	0	0	0	0	0	0	0	0	0	0	0
60	0	0	0	0	0	0	0	0	0	0	0	0	0	0	0	0	0	0
64	0	0	0	0	0	0	0	0	0	0	0	0	0	0	0	0	0	0
68	0	0	0	0	0	0	0	0	0	0	0	0	0	0	0	0	0	0
72	0	0	0	0	0	0	0	0	0	0	0	0	0	0	0	0	0	0
76	0	0	0	0	0	0	0	0	0	0	0	0	0	0	0	0	0	0
80	0	0	0	0	0	0	0	0	0	0	0	0	0	0	0	0	0	0
Итого, шт.	70	0	150	0	10	10	0	0	0	0	0	0	0	10	0	20	270	
Итого, куб.м	36,5	0,0	83,6	0,0	4,5	5,0	0,0	0,0	0,0	0,0	0,0	0,0	0,0	5,5	0,0	10,8	145,9	
Итого, % от запаса по породе	25,0	0,0	57,3	0,0	3,1	3,4	0,0	0,0	0,0	0,0	0,0	0,0	0,0	3,8	0,0	7,4	100,0	

Условные обозначения:

Н - не заселено (не поражено, не повреждено)

З - заселено стволовыми вредителями (поражено болезнями, повреждено огнем)

О - отработано вредителями

Ведомость перече́та дере́вьев

(для сплошного, ленточного и перече́та на круговых площадках постоянного радиуса)

порода

Пихта

СКС

2,17

Ступени толщины, см	Количество деревьев по категориям состояния, шт																Всего	
	1		2		3		4		5		5 (а, б, в)			5 (г, д, е)			шт./куб.м	в том числе подлежит рубке, %
	Н	З	Н	З	Н	З	Н	З	Н	З	Н	З	О	Н	З	О		
1	2	3	4	5	6	7	8	9	10	11	12	13	14	15	16	17	18	19
8																		
12																	10	
16	20		10															
20	10																	
24			20			10												
28	10		30															
32	10		10														10	
36																		
40																		
44																		
48																		
52																		
56																		
60																		
64																		
68																		
72																		
76																		
80																		
Итого, шт.	50	0	70	0	0	10	0	0	0	0	0	0	0	0	0	20	150,0	
Итого, куб.м	23,7	0,0	43,6	0,0	0,0	5,0	0,0	0,0	0,0	0,0	0,0	0,0	0,0	0,0	0,0	10,8	83,1	
Итого, % от запаса по породе	28,5	0,0	52,5	0,0	0,0	6,0	0,0	0,0	0,0	0,0	0,0	0,0	0,0	0,0	0,0	13,0	100,0	

Причины назначения в рубку деревьев категорий состояния:

1

2

3

4

Ведомость перече́та дере́вьев

(для сплошного, ленточного и перече́та на круговых площадках постоянного радиуса)

порода

Осина

СКС

2,42

Ступени толщины, см	Количество деревьев по категориям состояния, шт																Всего	
	1		2		3		4		5		5 (а, б, в)			5 (г, д, е)			шт./куб.м	в том числе подлежит рубке, %
	Н	З	Н	З	Н	З	Н	З	Н	З	Н	З	О	Н	З	О		
1	2	3	4	5	6	7	8	9	10	11	12	13	14	15	16	17	18	19
8																	0	0
12			10														10	0,96
16																	0	0
20																	0	0
24			20		10												30	13,4
28			40											10			50	27,5
32			10														10	8,14
36																	0	0
40																	0	0
44																	0	0
48																	0	0
52																	0	0
56																	0	0
60																	0	0
64																	0	0
68																	0	0
72																	0	0
76																	0	0
80																	0	0
Итого, шт.	0	0	80	0	10	0	0	0	0	0	0	0	0	10	0	0	100,0	
Итого, куб.м	0,0	0,0	40,0	0,0	4,5	0,0	0,0	0,0	0,0	0,0	0,0	0,0	0,0	5,5	0,0	0,0	50,0	
Итого, % от запаса по породе	0,0	0,0	80,1	0,0	8,9	0,0	0,0	0,0	0,0	0,0	0,0	0,0	0,0	11,0	0,0	0,0	100,0	

Причины назначения в рубку деревьев категорий состояния:

1

2

3

4

Ведомость перечета деревьев

(для сплошного, ленточного и перечета на круговых площадках постоянного радиуса)

порода

Береза

СКС

1

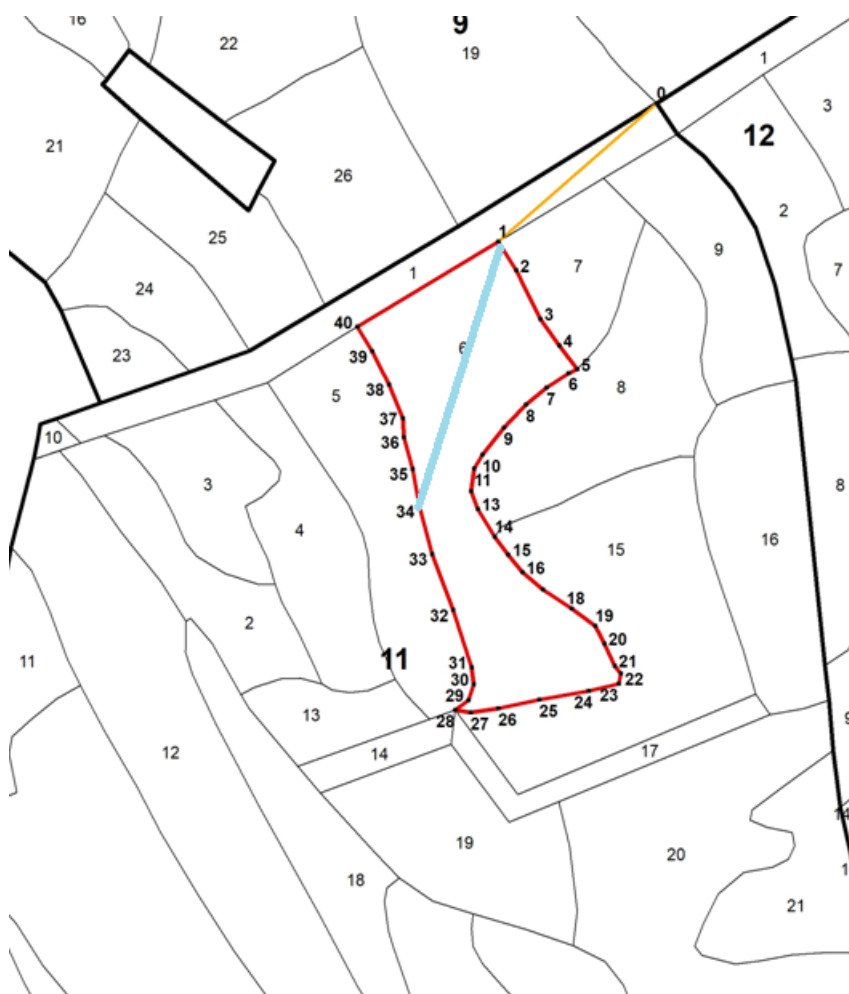
Ступени толщины, см	Количество деревьев по категориям состояния, шт																Всего	
	1		2		3		4		5		5 (а, б, в)			5 (г, д, е)			шт./куб.м	в том числе подлеж ит
	Н	З	Н	З	Н	З	Н	З	Н	З	Н	З	О	Н	З	О		
	2	3	4	5	6	7	8	9	10	11	12	13	14	15	16	17	18	19
8																	0	0
12																	0	0
16																	0	0
20	10																10	2,7
24																	0	0
28																	0	0
32																	0	0
36	10																10	10
40																	0	0
44																	0	0
48																	0	0
52																	0	0
56																	0	0
60																	0	0
64																	0	0
68																	0	0
72																	0	0
76																	0	0
80																	0	0
Итого, шт.	20	0	0	0	0	0	0	0	0	0	0	0	0	0	0	0	20,0	
Итого, куб.м	12,8	0,0	0,0	0,0	0,0	0,0	0,0	0,0	0,0	0,0	0,0	0,0	0,0	0,0	0,0	0,0	12,8	
Итого, % от запаса по породе	100,0	0,0	0,0	0,0	0,0	0,0	0,0	0,0	0,0	0,0	0,0	0,0	0,0	0,0	0,0	0,0	100,0	

Причины назначения в рубку деревьев категорий состояния:

1
2
3
4

Абрис участка

М 1:10000



Условные обозначения:

- обследуемый участок (S= 16 га)
- ход привязки от 0 до 1

№ квартала	№ выдела	№ лесопатологического выдела	Размеры ленты (круговой площадки) перече́та					Координаты начала, конца и поворотных точек лент	
			№ ленты (площадки)	Длина, м	Ширина, м	Радиус, м	Площадь, га	перече́та/центров круговых площадок перече́та	перече́та/центров круговых площадок перече́та
11	6	1	1	320	20	-	0,64	87° 50' 51,176"	53° 42' 12,551"
								87° 51' 12,966"	53° 42' 33,938"

Пространственное размещение лесопатологических выделов

Номера точек	Координаты		Длина, м
	X	Y	
0-1	87° 51' 12,966"	53° 42' 33,938"	347
1-2	87° 50' 58,551"	53° 42' 26,624"	56
2-3	87° 51' 0,161"	53° 42' 25,083"	89
3-4	87° 51' 2,247"	53° 42' 22,480"	54
4-5	87° 51' 3,950"	53° 42' 21,033"	49
5-6	87° 51' 5,538"	53° 42' 19,756"	15
6-7	87° 51' 4,767"	53° 42' 19,564"	44
7-8	87° 51' 2,743"	53° 42' 18,799"	44
8-9	87° 51' 0,867"	53° 42' 17,910"	52
9-10	87° 50' 58,892"	53° 42' 16,681"	57
10-11	87° 50' 56,884"	53° 42' 15,244"	26
11-12	87° 50' 56,165"	53° 42' 14,505"	37
12-13	87° 50' 55,845"	53° 42' 13,304"	31
13-14	87° 50' 56,443"	53° 42' 12,359"	53
14-15	87° 50' 57,929"	53° 42' 10,851"	36
15-16	87° 50' 59,124"	53° 42' 9,888"	37
16-17	87° 51' 0,386"	53° 42' 8,944"	44
17-18	87° 51' 2,215"	53° 42' 8,003"	56
18-19	87° 51' 4,784"	53° 42' 6,982"	48
19-20	87° 51' 6,858"	53° 42' 6,019"	32
20-21	87° 51' 7,695"	53° 42' 5,075"	40
21-22	87° 51' 8,582"	53° 42' 3,879"	16
22-23	87° 51' 9,118"	53° 42' 3,461"	17
23-24	87° 51' 8,927"	53° 42' 2,912"	50
24-25	87° 51' 6,216"	53° 42' 2,548"	82
25-26	87° 51' 1,786"	53° 42' 2,109"	69
26-27	87° 50' 58,061"	53° 42' 1,676"	46
27-28	87° 50' 55,560"	53° 42' 1,478"	25
28-29	87° 50' 54,183"	53° 42' 1,620"	27
29-30	87° 50' 55,399"	53° 42' 2,151"	27
30-31	87° 50' 55,869"	53° 42' 2,996"	28
31-32	87° 50' 55,700"	53° 42' 3,899"	99
32-33	87° 50' 54,126"	53° 42' 6,967"	98
33-34	87° 50' 52,274"	53° 42' 9,969"	82
34-35	87° 50' 51,176"	53° 42' 12,551"	61
35-36	87° 50' 50,621"	53° 42' 14,528"	54
36-37	87° 50' 49,865"	53° 42' 16,232"	31
37-38	87° 50' 49,772"	53° 42' 17,238"	60
38-39	87° 50' 48,587"	53° 42' 19,068"	61
39-40	87° 50' 47,085"	53° 42' 20,851"	47
40-1	87° 50' 45,793"	53° 42' 22,170"	271

Исполнитель работ по проведению лесопатологического обследования:

Ф.И.О. Осинный Н.Н.

Подпись 

Дата составления документа 30.08.2023

Телефон 8-951-586-91-12

Приложение 1
к акту лесопатологического обследования
утвержденному Приказом Минприроды России от 09.11.2020 № 910

Ведомость лесных участков с выявленными несоответствиями таксационным описаниям

Субъект Российской Федерации
Участковое лесничество

Кемеровская область
Мысковское

Лесничество
Урочище (лесная дача)

Мысковское

Год проведения лесосоустройства	Номер квартала	Номер выдела, га	Площадь выдела, га	Целевое назначение лесв	Категория защитных лесов	ОЗУ	Источник данных	Номер лесопатологического выдела	Площадь лесопатологического выдела, га	Таксационная характеристика									Заложено пробных площадей		
										состав	порода	возраст, лет	средняя высота, м	средний диаметр, см	тип леса	полнота	бонитет	запас, м. куб/га	количество, шт	Общая площадь, га	
1	2	3	4	5	6	7	8	9	10	11	12	13	14	15	16	17	18	19	20	21	
1990	11	8	9	3	Зел.зоны		ТО	1	9	6	П	80	19	22	РТ	0,4	3	110			
											3	Б	60	19	22						
											1	Ос	40	17	20						
											+	П									
								Ф	1	9	6	П	113	21	32	РТ	0,4	3	150	1	0,72
											3	Б	93	21	32						
											1	Ос	73	19	28						
											+	П									

Условные обозначения:

ТО - таксационные описания

Ф - фактическая характеристика лесного насаждения

Исполнитель работ по проведению лесопатологического обследования:

Фамилия, имя и отчество (при наличии)

Осинный Н.Н.

подпись



Дата составления документа

30.08.2023

Приложение 1.1
к акту лесопатологического обследования
утвержденному Приказом Минприроды России от 09.11.2020 № 910

Результаты проведения лесопатологического обследования лесных насаждений за июль 2023 г.

Субъект Российской Федерации
Участковое лесничество

Кемеровская область
Мысковское

Лесничество
Урочище (лесная дача)

Мысковское

1	2	3	4	5	6	7	8	Таксационная характеристика лесного насаждения									18	Распределение деревьев по категориям состояния, % от запаса										33	34	Назначенные мероприятия						
								9	10	11	12	13	14	15	16	17		без признаков ослабления		ослабленные		сильно ослабленные		усыхающие		27	28			29	30	31	32	вид	площадь, га	
																		Н	Р	Н	Р	Н	Р	Н	Р											
11	8	9	3	зел		1	9	6	П	113	21	32	РТ	0,4	3	150,0	62	30,0		50,0		6,0				1,0			5,0	1,0	7,0	374,310,822	14,0	рскогн оспир овочн ый надзор	9	
				.зо				3	Б	93	21	32				37	100,0																			
				ны				1	Ос	73	19	28				23	4,0		70,0		10,0			1,0			5,0		10,0	103,358,822	16,0					
Итого:								10								122	48,0		37,0		5,0			0,4	0,6			4,0		5,0	374,310,822, 103,358	10,0				

Условные обозначения:

Н - деревья не подлежат рубке

Р - деревья подлежат рубке

Исполнитель работ по проведению лесопатологического обследования:

Фамилия, имя и отчество (при наличии)

Осинный Н.Н.

подпись



Дата составления документа

30.08.2023

Временная пробная площадь

1.1 Субъект Российской Федерации	<u>Кемеровская область - Кузбасс</u>		
Лесничество	<u>Мысковское</u>		
Участковое лесничество	<u>Мысковское</u>		
Урочище (дача)	<u></u>		
Квартал <u>11</u>	Выдел <u>8</u>	Площадь выдела, га	<u>9</u>
Лесопатологический выдел	<u>1</u>		
Площадь лесопатологического выдела	<u>9</u>		

1.2 Метод перече́та:

сплошной, ленты перече́та, круговые площадки постоянного радиуса, реласкопические площадки (нужное подчеркнуть).

Количество лент/площадок	<u>1</u>	шт.
Размеры площадок (длинна x ширину/радиус)	<u>360x20</u>	м.
Размер временной пробной площади	<u>0,72</u>	га.

1.3 Фактическая таксационная характеристика насаждения:

Состав	<u>6ПЗБ1Ос</u>	Возраст	<u>113</u>	лет
тип леса	<u>РТ</u>	полнота	<u>0,4</u>	
Бонитет	<u>3</u>	запас на га.	<u>150</u>	кбм возобновление <u></u>

1.4 Номер очага вредных организмов

Тип очага вредных организмов: эпизодический, хронический (нужное подчеркнуть)

Фаза развития очага вредных организмов: начальная, нарастания численности, собственно вспышка, кризис (нужное подчеркнуть)

1.5 Причина ослабления, повреждение насаждения и время:


Рак пихты ржавчинный, лубоед пальцеходный, бурелом прошлых лет, листогрызущие вредители, трутовик осиновый (трутовик осиновый ложный).

Состояние насаждения: ослабленные

Средневзвешенная категория состояния насаждения 1,88

1.6 Назначенные мероприятия: Рекогносцировочный надзор

Исполнитель работ по проведению лесопатологического обследования:

Фамилия, имя и отчество (при наличии) Осинный Н.Н. Подпись 

Дата составления документа 30.08.2023

Ступени толщины, см	Количество деревьев по категориям состояния, шт																Всего	
	1		2		3		4		5		5 (а, б, в)			5 (г, д, е)			шт./куб.м	в том числе подлежит рубке, %
	Н	З	Н	З	Н	З	Н	З	Н	З	Н	З	О	Н	З	О		
1	2	3	4	5	6	7	8	9	10	11	12	13	14	15	16	17	18	19
8	0	0	0	0	0	0	0	0	0	0	0	0	0	0	0	0	0	0
12	0	0	0	0	0	0	0	0	0	0	0	0	0	0	0	0	0	0
16	4	0	1	0	1	0	1	0	0	0	0	0	0	0	0	0	7	1,3
20	4	0	0	0	0	0	0	0	0	0	0	0	0	0	0	0	4	1,1
24	6	0	3	0	0	0	0	0	0	0	0	0	0	0	0	0	9	4,2
28	10	0	9	0	1	0	0	0	0	0	0	0	0	0	0	0	20	13
32	20	0	15	0	1	1	0	0	0	0	0	0	0	0	0	1	38	34
36	12	0	11	0	0	1	0	0	0	0	0	0	0	1	0	5	30	36
40	5	0	4	0	0	1	0	0	0	0	0	0	0	1	0	1	12	17
44	2	0	0	0	0	0	0	0	0	0	0	0	0	0	0	0	2	3,1
48	0	0	0	0	0	0	0	0	0	0	0	0	0	0	0	0	0	0
52	0	0	0	0	0	0	0	0	0	0	0	0	0	0	0	0	0	0
56	0	0	0	0	0	0	0	0	0	0	0	0	0	0	0	0	0	0
60	0	0	0	0	0	0	0	0	0	0	0	0	0	0	0	0	0	0
64	0	0	0	0	0	0	0	0	0	0	0	0	0	0	0	0	0	0
68	0	0	0	0	0	0	0	0	0	0	0	0	0	0	0	0	0	0
72	0	0	0	0	0	0	0	0	0	0	0	0	0	0	0	0	0	0
76	0	0	0	0	0	0	0	0	0	0	0	0	0	0	0	0	0	0
80	0	0	0	0	0	0	0	0	0	0	0	0	0	0	0	0	0	0
Итого, шт.	63	0	43	0	3	3	1	0	0	0	0	0	0	2	0	7	122	2
Итого, куб.м	51,2	0,0	41,6	0,0	1,6	4,0	0,2	0,0	0,0	0,0	0,0	0,0	0,0	2,3	0,0	9,2	110,0	2,3
Итого, % от запаса по породе	46,5	0,0	37,8	0,0	1,4	3,6	0,2	0,0	0,0	0,0	0,0	0,0	0,0	2,1	0,0	8,4	100,0	2,1

Условные обозначения:

Н - не заселено (не поражено, не повреждено)

З - заселено стволовыми вредителями (поражено болезнями, повреждено огнем)

О - отработано вредителями

Ведомость перече́та дере́вьев

(для сплошного, ленточного и перече́та на круговых площадках постоянного радиуса)

порода

Пихта

СКС

2,2

Ступени толщины, см	Количество деревьев по категориям состояния, шт																Всего	
	1		2		3		4		5		5 (а, б, в)			5 (г, д, е)			шт./куб.м	в том числе подлежит рубке, %
	Н	З	Н	З	Н	З	Н	З	Н	З	Н	З	О	Н	З	О		
1	2	3	4	5	6	7	8	9	10	11	12	13	14	15	16	17	18	19
8																		
12																		
16	1																	1/0,17
20	2																	2/0,6
24	3		2															5/2,5
28	5		5															10/7,3
32	9		10			1											1	21/21
36	3		9			1											5	18/23,58
40			3			1											1	5/8,25
44																		
48																		
52																		
56																		
60																		
64																		
68																		
72																		
76																		
80																		
Итого, шт.	23	0	29	0	0	3	0	0	0	0	0	0	0	0	0	0	7	62,0
Итого, куб.м	18,9	0,0	31,4	0,0	0,0	4,0	0,0	0,0	0,0	0,0	0,0	0,0	0,0	0,0	0,0	0,0	9,2	63,4
Итого, % от запаса по породе	29,7	0,0	49,5	0,0	0,0	6,2	0,0	0,0	0,0	0,0	0,0	0,0	0,0	0,0	0,0	0,0	14,5	100,0

Причины назначения в рубку деревьев категорий состояния:

1

2

3

4

Ведомость перечета деревьев

(для сплошного, ленточного и перечета на круговых площадках постоянного радиуса)

порода

Осина

СКС

2,56

Ступени толщины, см	Количество деревьев по категориям состояния, шт																Всего		
	1		2		3		4		5		5 (а, б, в)			5 (г, д, е)			шт./куб.м	в том числе подлежит рубке, %	
	Н	З	Н	З	Н	З	Н	З	Н	З	Н	З	О	Н	З	О			
1	2	3	4	5	6	7	8	9	10	11	12	13	14	15	16	17	18	19	
8																	0	0	
12																	0	0	
16		3		1		1		1									6	1,14	
20																	0	0	
24				1													1	0,45	
28				4		1											5	2,75	
32				5		1											6	4,88	
36				2											1		3	3,09	
40				1											1		2	2,54	
44																	0	0	
48																	0	0	
52																	0	0	
56																	0	0	
60																	0	0	
64																	0	0	
68																	0	0	
72																	0	0	
76																	0	0	
80																	0	0	
Итого, шт.	3	0	14	0	3	0	1	0	0	0	0	0	0	0	2	0	0	23,0	
Итого, куб.м	0,6	0,0	10,2	0,0	1,6	0,0	0,2	0,0	0,0	0,0	0,0	0,0	0,0	0,0	2,3	0,0	0,0	14,9	
Итого, % от запаса по породе	3,8	0,0	68,9	0,0	10,5	0,0	1,3	0,0	0,0	0,0	0,0	0,0	0,0	0,0	15,5	0,0	0,0	100,0	

Причины назначения в рубку деревьев категорий состояния:

1

2

3

4

Ведомость перече́та дере́вьев

(для сплошного, ленточного и перече́та на круговых площадках постоянного радиуса)
 порода Береза СКС

1

Ступени толщины, см	Количество деревьев по категориям состояния, шт																Всего	
	1		2		3		4		5		5 (а, б, в)			5 (г, д, е)			шт./куб.м	в том числе подлежит рубке, %
	Н	З	Н	З	Н	З	Н	З	Н	З	Н	З	О	Н	З	О		
1	2	3	4	5	6	7	8	9	10	11	12	13	14	15	16	17	18	19
8																	0	0
12																	0	0
16																	0	0
20	2																2	0,54
24	3																3	1,23
28	5																5	2,95
32	11																11	8,58
36	9																9	9,09
40	5																5	6,3
44	2																2	3,08
48																	0	0
52																	0	0
56																	0	0
60																	0	0
64																	0	0
68																	0	0
72																	0	0
76																	0	0
80																	0	0
Итого, шт.	37	0	0	0	0	0	0	0	0	0	0	0	0	0	0	0	37,0	
Итого, куб.м	31,8	0,0	0,0	0,0	0,0	0,0	0,0	0,0	0,0	0,0	0,0	0,0	0,0	0,0	0,0	0,0	31,8	
Итого, % от запаса по породе	100,0	0,0	0,0	0,0	0,0	0,0	0,0	0,0	0,0	0,0	0,0	0,0	0,0	0,0	0,0	0,0	100,0	

Причины назначения в рубку деревьев категорий состояния:

1

2

3

4

Абрис участка

М 1:10000



Условные обозначения:

- обследуемый участок (S= 9 га)
- ход привязки от 0 до 1

№ квартала	№ выдела	№ лесопатологического выдела	Размеры ленты (круговой площадки) перече́та					Координаты начала, конца и поворотных точек лент перече́та/центров круговых площадок перече́та	
			№ ленты (площадки)	Длина, м	Ширина, м	Радиус, м	Площадь, га		
11	8	1	1	360	20	-	0,72	87° 51' 13,197"	53° 42' 26,957"
								87° 50' 57,929"	53° 42' 10,851"

Пространственное размещение лесопатологических выделов

Номера точек	Координаты		Длина, м
	X	Y	
0-1	87° 51' 12,966"	53° 42' 33,938"	194
1-2	87° 51' 11,831"	53° 42' 27,681"	33
2-3	87° 51' 13,197"	53° 42' 26,957"	55
3-4	87° 51' 15,107"	53° 42' 25,552"	47
4-5	87° 51' 16,632"	53° 42' 24,296"	32
5-6	87° 51' 17,184"	53° 42' 23,309"	33
6-7	87° 51' 17,216"	53° 42' 22,234"	59
7-8	87° 51' 16,671"	53° 42' 20,340"	31
8-9	87° 51' 16,846"	53° 42' 19,329"	35
9-10	87° 51' 17,545"	53° 42' 18,260"	18
10-11	87° 51' 18,074"	53° 42' 17,768"	60
11-12	87° 51' 16,372"	53° 42' 16,089"	23
12-13	87° 51' 16,010"	53° 42' 15,373"	11
13-14	87° 51' 15,985"	53° 42' 15,015"	24
14-15	87° 51' 14,672"	53° 42' 15,053"	82
15-16	87° 51' 10,356"	53° 42' 14,324"	64
16-17	87° 51' 7,097"	53° 42' 13,532"	71
17-18	87° 51' 3,599"	53° 42' 12,531"	98
18-19	87° 50' 58,582"	53° 42' 11,399"	20
19-20	87° 50' 57,929"	53° 42' 10,851"	53
20-21	87° 50' 56,443"	53° 42' 12,359"	31
21-22	87° 50' 55,845"	53° 42' 13,304"	37
22-23	87° 50' 56,165"	53° 42' 14,505"	26
23-24	87° 50' 56,884"	53° 42' 15,244"	57
24-25	87° 50' 58,892"	53° 42' 16,681"	52
25-26	87° 51' 0,867"	53° 42' 17,910"	44
26-27	87° 51' 2,743"	53° 42' 18,799"	44
27-28	87° 51' 4,767"	53° 42' 19,564"	15
28-29	87° 51' 5,538"	53° 42' 19,756"	43
29-30	87° 51' 7,158"	53° 42' 20,792"	35
30-31	87° 51' 8,358"	53° 42' 21,693"	45
31-32	87° 51' 9,301"	53° 42' 23,061"	46
32-33	87° 51' 9,986"	53° 42' 24,518"	57
33-1	87° 51' 10,925"	53° 42' 26,284"	46

Исполнитель работ по проведению лесопатологического обследования:

Ф.И.О. _____ Осинный Н.Н. _____ Подпись 

Дата составления документа _____ 30.08.2023 _____ Телефон _____ 8-951-586-91-12 _____

Приложение 1
к акту лесопатологического обследования
утвержденному Приказом Минприроды России от 09.11.2020 № 910

Ведомость лесных участков с выявленными несоответствиями таксационным описаниям

Субъект Российской Федерации
Участковое лесничество

Кемеровская область
Мысковское

Лесничество
Урочище (лесная дача)

Мысковское

Год проведения лесосоустройства	Номер квартала	Номер выдела, га	Площадь выдела, га	Целевое назначение лесв	Категория защитных лесов	ОЗУ	Источник данных	Номер лесопатологического выдела	Площадь лесопатологического выдела, га	Таксационная характеристика									Заложено пробных площадей		
										состав	порода	возраст, лет	средняя высота, м	средний диаметр, см	тип леса	полнота	бонитет	запас, м. куб/га	количество, шт	Общая площадь, га	
1	2	3	4	5	6	7	8	9	10	11	12	13	14	15	16	17	18	19	20	21	
1990	11	15	14	3	Зел.зона ы		ТО	1	14	6	П	65	17	20	РТ	0,6	3	130			
											2	Б	35	15	16						
											2	Ос	35	15	16						
								Ф	1	14	6	П	98	20	28	РТ	0,6	3	170	1	1,12
											2	Б	68	20	28						
											2	Ос	68	20	28						

Условные обозначения:

ТО - таксационные описания

Ф - фактическая характеристика лесного насаждения

Исполнитель работ по проведению лесопатологического обследования:

Фамилия, имя и отчество (при наличии)

Осинный Н.Н.

подпись



Дата составления документа

30.08.2023

Приложение 1.1
к акту лесопатологического обследования
утвержденному Приказом Минприроды России от 09.11.2020 № 910

Результаты проведения лесопатологического обследования лесных насаждений за июль 2023 г.

Субъект Российской Федерации
Участковое лесничество

Кемеровская область
Мысковское

Лесничество
Урочище (лесная дача)

Мысковское

1	2	3	4	5	6	7	8	Таксационная характеристика лесного насаждения									18	Распределение деревьев по категориям состояния, % от запаса										33	34	Назначенные мероприятия							
								9	10	11	12	13	14	15	16	17		без признаков ослабления		ослабленные		сильно ослабленные		усыхающие		27	28			29	30	31	32	Причина ослабления, повреждения	Подлежит рубке, % от запаса	вид	площадь, га
																		Н	Р	Н	Р	Н	Р	Н	Р												
11	15	14	3	зел		1	14	6	П	98	27	36	РТ	0,6	3	170,0	189	35,0		50,0		5,0					1,0			4,0		5,0	374,310,822	10,0	рекогно сциро вочный надзор	14	
				зо				2	Б	68	20	32				55	100,0																				
				ны				2	Ос	68	20	28				114			80,0		10,0								5,0		5,0	103,358,822	10,0				
Итого:								10								358	41,0		46,0		5,0					1,0			3,0		4,0	374,310,822, 103,358	8,0				

Условные обозначения:

Н - деревья не подлежат рубке

Р - деревья подлежат рубке

Исполнитель работ по проведению лесопатологического обследования:

Фамилия, имя и отчество (при наличии)

Осинный Н.Н.

подпись



Дата составления документа

30.08.2023

Временная пробная площадь

1.1 Субъект Российской Федерации	Кемеровская область - Кузбасс				
Лесничество	Мысковское				
Участковое лесничество	Мысковское				
Урочище (дача)					
Квартал	11	Выдел	15	Площадь выдела, га	14
Лесопатологический выдел				1	
Площадь лесопатологического выдела				14	

1.2 Метод перече́та:

сплошной, ленты пере́чета, круговые площадки постоянного радиуса, реласкопические площадки (нужное подчеркнуть).

Количество лент/площадок	1	шт.
Размеры площадок (длинна x ширину/радиус)	373x30	м.
Размер временной пробной площади	1,12	га.

1.3 Фактическая таксационная характеристика насаждения:

Состав	6П2Б2Ос	Возраст	98	лет
тип леса	РТ	полнота	0,6	
Бонитет	3	запас на га.	170	кбм возобновление

1.4 Номер очага вредных организмов

Тип очага вредных организмов: эпизодический, хронический (нужное подчеркнуть)

Фаза развития очага вредных организмов: начальная, нарастания численности, собственно вспышка, кризис (нужное подчеркнуть)

1.5 Причина ослабления, повреждение насаждения и время:

Рак пихты ржавчинный, лубоед пальцеходный, бурелом прошлых лет, листогрызущие вредители, трутовик осиновый (трутовик осиновый ложный).

Состояние насаждения:	ослабленные
Средневзвешенная категория состояния насаждения	1,88
1.6 Назначенные мероприятия:	Рекогносцировочный надзор

Исполнитель работ по проведению лесопатологического обследования:

Фамилия, имя и отчество (при наличии)

Осинный Н.Н.

Подпись



Дата составления документа

30.08.2023

Ступени толщины, см	Количество деревьев по категориям состояния, шт																Всего	
	1		2		3		4		5		5 (а, б, в)			5 (г, д, е)			шт./куб.м	в том числе подлежит рубке, %
	Н	З	Н	З	Н	З	Н	З	Н	З	Н	З	О	Н	З	О		
1	2	3	4	5	6	7	8	9	10	11	12	13	14	15	16	17	18	19
8	0	0	0	0	0	0	0	0	0	0	0	0	0	0	0	0	0	0
12	0	0	12	0	0	0	0	0	0	0	0	0	0	0	0	12	24	2,1
16	20	0	16	0	0	0	0	0	0	0	0	0	0	0	0	0	36	6,1
20	22	0	0	0	0	0	0	0	0	0	0	0	0	0	0	0	22	6,3
24	0	0	48	0	12	12	0	0	0	0	0	0	0	0	0	0	72	34
28	24	0	84	0	0	0	0	0	0	0	0	0	0	10	0	0	118	74
32	35	0	22	0	0	0	0	0	0	0	0	0	0	0	0	10	67	61
36	19	0	0	0	0	0	0	0	0	0	0	0	0	0	0	0	19	21
40	0	0	0	0	0	0	0	0	0	0	0	0	0	0	0	0	0	0
44	0	0	0	0	0	0	0	0	0	0	0	0	0	0	0	0	0	0
48	0	0	0	0	0	0	0	0	0	0	0	0	0	0	0	0	0	0
52	0	0	0	0	0	0	0	0	0	0	0	0	0	0	0	0	0	0
56	0	0	0	0	0	0	0	0	0	0	0	0	0	0	0	0	0	0
60	0	0	0	0	0	0	0	0	0	0	0	0	0	0	0	0	0	0
64	0	0	0	0	0	0	0	0	0	0	0	0	0	0	0	0	0	0
68	0	0	0	0	0	0	0	0	0	0	0	0	0	0	0	0	0	0
72	0	0	0	0	0	0	0	0	0	0	0	0	0	0	0	0	0	0
76	0	0	0	0	0	0	0	0	0	0	0	0	0	0	0	0	0	0
80	0	0	0	0	0	0	0	0	0	0	0	0	0	0	0	0	0	0
Итого, шт.	120	0	182	0	12	12	0	0	0	0	0	0	0	10	0	22	358	
Итого, куб.м	77,2	0,0	99,8	0,0	5,4	6,0	0,0	0,0	0,0	0,0	0,0	0,0	0,0	5,5	0,0	11,0	204,8	
Итого, % от запаса по породе	37,7	0,0	48,7	0,0	2,6	2,9	0,0	0,0	0,0	0,0	0,0	0,0	0,0	2,7	0,0	5,4	100,0	

Условные обозначения:

Н - не заселено (не поражено, не повреждено)

З - заселено стволовыми вредителями (поражено болезнями, повреждено огнем)

О - отработано вредителями

Ведомость перече́та дере́вьев

(для сплошного, ленточного и перече́та на круговых площадках постоянного радиуса)

порода

Пихта

СКС

2

Ступени толщины, см	Количество деревьев по категориям состояния, шт																Всего	
	1		2		3		4		5		5 (а, б, в)			5 (г, д, е)			шт./куб.м	в том числе подлежит рубке, %
	Н	З	Н	З	Н	З	Н	З	Н	З	Н	З	О	Н	З	О		
1	2	3	4	5	6	7	8	9	10	11	12	13	14	15	16	17	18	19
8																		
12																12	12/0,96	
16	20		16														36/6,12	
20	12																12/3,6	
24			24			12											36/18	
28	12		36														48/35,04	
32	14		14													10	38/38	
36	7																7/9,17	
40																		
44																		
48																		
52																		
56																		
60																		
64																		
68																		
72																		
76																		
80																		
Итого, шт.	65	0	90	0	0	12	0	0	0	0	0	0	0	0	0	22	189,0	
Итого, куб.м	38,9	0,0	55,0	0,0	0,0	6,0	0,0	0,0	0,0	0,0	0,0	0,0	0,0	0,0	0,0	11,0	110,9	
Итого, % от запаса по породе	35,1	0,0	49,6	0,0	0,0	5,4	0,0	0,0	0,0	0,0	0,0	0,0	0,0	0,0	0,0	9,9	100,0	

Причины назначения в рубку деревьев категорий состояния:

1

2

3

4

Ведомость перече́та дере́вьев

(для сплошного, ленточного и перече́та на круговых площадках постоянного радиуса)

порода

Береза

СКС

1

Ступени толщины, см	Количество деревьев по категориям состояния, шт																Всего	
	1		2		3		4		5		5 (а, б, в)			5 (г, д, е)			шт./куб.м	в том числе подлежит рубке, %
	Н	З	Н	З	Н	З	Н	З	Н	З	Н	З	О	Н	З	О		
1	2	3	4	5	6	7	8	9	10	11	12	13	14	15	16	17	18	19
8																	0	0
12																	0	0
16																	0	0
20	10																10	2,7
24																	0	0
28	12																12	7,1
32	21																21	16
36	12																12	12
40																	0	0
44																	0	0
48																	0	0
52																	0	0
56																	0	0
60																	0	0
64																	0	0
68																	0	0
72																	0	0
76																	0	0
80																	0	0
Итого, шт.	55	0	0	0	0	0	0	0	0	0	0	0	0	0	0	0	55,0	
Итого, куб.м	38,3	0,0	0,0	0,0	0,0	0,0	0,0	0,0	0,0	0,0	0,0	0,0	0,0	0,0	0,0	0,0	38,3	
Итого, % от запаса по породе	100,0	0,0	0,0	0,0	0,0	0,0	0,0	0,0	0,0	0,0	0,0	0,0	0,0	0,0	0,0	0,0	100,0	

Причины назначения в рубку деревьев категорий состояния:

1

2

3

4

Ведомость перечета деревьев

(для сплошного, ленточного и перечета на круговых площадках постоянного радиуса)

порода

Осина

СКС

2,39

Ступени толщины, см	Количество деревьев по категориям состояния, шт																Всего		
	1		2		3		4		5		5 (а, б, в)			5 (г, д, е)			шт./куб.м	в том числе подлежит рубке, %	
	Н	З	Н	З	Н	З	Н	З	Н	З	Н	З	О	Н	З	О			
1	2	3	4	5	6	7	8	9	10	11	12	13	14	15	16	17	18	19	
8																	0	0	
12			12														12	1,15	
16																	0	0	
20																	0	0	
24			24		12												36	16,1	
28			48											10			58	31,9	
32			8														8	6,51	
36																	0	0	
40																	0	0	
44																	0	0	
48																	0	0	
52																	0	0	
56																	0	0	
60																	0	0	
64																	0	0	
68																	0	0	
72																	0	0	
76																	0	0	
80																	0	0	
Итого, шт.	0	0	92	0	12	0	0	0	0	0	0	0	0	10	0	0	114,0		
Итого, куб.м	0,0	0,0	44,8	0,0	5,4	0,0	0,0	0,0	0,0	0,0	0,0	0,0	0,0	5,5	0,0	0,0	55,6		
Итого, % от запаса по породе	0,0	0,0	80,5	0,0	9,6	0,0	0,0	0,0	0,0	0,0	0,0	0,0	0,0	9,9	0,0	0,0	100,0		

Причины назначения в рубку деревьев категорий состояния:

1

2

3

4

Абрис участка

М 1:10000



Условные обозначения:

- обследуемый участок
- ход привязки от 0 до 1

№ квартала	№ выдела	№ лесопатологического выдела	Размеры ленты (круговой площадки) перечета					Координаты начала, конца и поворотных точек лент перечета/центров круговых площадок перечета	
			№ ленты (площадки)	Длина, м	Ширина, м	Радиус, м	Площадь, га		
11	15	1	1	373	30	-	1,12	53 42 13,3 53 42 02,0	87 51 09,4 87 51 17,9

Пространственное размещение лесопатологических выделов

Номера точек	Координаты		Длина, м
	X	Y	
1-2	53 42 14,4	87 51 14,5	340
2-3	53 42 02,1	87 51 19,9	320
3-4	53 41 57,2	87 50 58,8	175
4-5	53 42 01,1	87 50 53,8	60
5-6	53 42 01,9	87 50 56,2	240
6-7	53 42 02,8	87 51 08,5	80
7-8	53 42 05,9	87 51 06,7	200
8-1	53 42 10,5	87 50 57,9	290

Исполнитель работ по проведению лесопатологического обследования:

Ф.И.О. Осинный Н.Н. Подпись 

Дата составления документа 30.08.2023 Телефон 8-951-586-91-12

Приложение 1
к акту лесопатологического обследования
утвержденному Приказом Минприроды России от 09.11.2020 № 910

Ведомость лесных участков с выявленными несоответствиями таксационным описаниям

Субъект Российской Федерации
Участковое лесничество

Кемеровская область
Мысковское

Лесничество
Урочище (лесная дача)

Мысковское

Год проведения лесоустройства	Номер квартала	Номер выдела, га	Площадь выдела, га	Целевое назначение лесв	Категория защитных лесов	ОЗУ	Источник данных	Номер лесопатологического выдела	Площадь лесопатологического выдела, га	Таксационная характеристика									Заложено пробных площадей		
										состав	порода	возраст, лет	средняя высота, м	средний диаметр, см	тип леса	полнота	бонитет	запас, м. куб/га	количество, шт	Общая площадь, га	
1	2	3	4	5	6	7	8	9	10	11	12	13	14	15	16	17	18	19	20	21	
1990	11	20	17	3	Зел.зона ы		ТО	1	17	7	П	75	19	22	ПП	0,4	3	100			
											2	Ос	40	17	20						
											1	Б	40	16	16						
								Ф	1	17	7	П	108	23	32	ПП	0,4	3	170	1	0,68
											2	Ос	73	20	32						
											1	Б	73	20	32						

Условные обозначения:

ТО - таксационные описания

Ф - фактическая характеристика лесного насаждения

Исполнитель работ по проведению лесопатологического обследования:

Фамилия, имя и отчество (при наличии)

Осинный Н.Н.

подпись



Дата составления документа

30.08.2023

Приложение 1.1
к акту лесопатологического обследования
утвержденному Приказом Минприроды России от 09.11.2020 № 910

Результаты проведения лесопатологического обследования лесных насаждений за июль 2023 г.

Субъект Российской Федерации
Участковое лесничество

Кемеровская область
Мысковское

Лесничество
Урочище (лесная дача)

Мысковское

1	2	3	4	5	6	7	8	Таксационная характеристика лесного насаждения									18	Распределение деревьев по категориям состояния, % от запаса										33	34	Назначенные мероприятия					
								9	10	11	12	13	14	15	16	17		без признаков ослабления		ослабленные		сильно ослабленные		усыхающие		27	28			29	30	31	32	35	36
																		Н	Р	Н	Р	Н	Р	Н	Р										
11	20	17	3	зел .зо ны		1	17	7	П	108	23	32	ПП	0,4	2	170,0	121	25,0		52,0		6,0				2,0			5,0		10,0	374,310,822	17,0	рекогн осциро вочный надзор	17
								2	Ос	73	20	32					51			70,0		15,0			5,0				10,0	103,358,822	15,0				
								1	Б	73	20	32					25	80,0		10,0		5,0							5,0	350	5,0				
Итого:																197	26,0		50,0		8,0			1,0	1,0		4,0		10,0	374,310,822, 103,358,350	16,0				

Условные обозначения:

Н - деревья не подлежат рубке

Р - деревья подлежат рубке

Исполнитель работ по проведению лесопатологического обследования:

Фамилия, имя и отчество (при наличии)

Осинный Н.Н.

подпись

Дата составления документа

30.08.2023



Временная пробная площадь

1.1 Субъект Российской Федерации	<u>Кемеровская область - Кузбасс</u>		
Лесничество	<u>Мысковское</u>		
Участковое лесничество	<u>Мысковское</u>		
Урочище (дача)	<u></u>		
Квартал <u>11</u>	Выдел <u>20</u>	Площадь выдела, га	<u>17</u>
Лесопатологический выдел	<u>1</u>		
Площадь лесопатологического выдела	<u>17</u>		

1.2 Метод перече́та:

сплошной, ленты перече́та, круговые площадки постоянного радиуса, реласкопические площадки (нужное подчеркнуть).

Количество лент/площадок	<u>1</u>	шт.
Размеры площадок (длинна x ширину/радиус)	<u>340x20</u>	м.
Размер временной пробной площади	<u>0,68</u>	га.

1.3 Фактическая таксационная характеристика насаждения:

Состав	<u>7П2Ос1Б</u>	Возраст	<u>108</u>	лет
тип леса	<u>ПП</u>	полнота	<u>0,4</u>	
Бонитет	<u>2</u>	запас на га.	<u>170</u>	кбм возобновление <u></u>

1.4 Номер очага вредных организмов

Тип очага вредных организмов: эпизодический, хронический (нужное подчеркнуть)

Фаза развития очага вредных организмов: начальная, нарастания численности, собственно вспышка, кризис (нужное подчеркнуть)

1.5 Причина ослабления, повреждение насаждения и время:

Рак пихты ржавчинный, лубоед пальцеходный, бурелом прошлых лет, листогрызущие вредители, трутовик осиновый (трутовик осиновый ложный), гнили ствольные.

Состояние насаждения: ослабленные

Средневзвешенная категория состояния насаждения 2,27

1.6 Назначенные мероприятия: Рекогносцировочный надзор

Исполнитель работ по проведению лесопатологического обследования:

Фамилия, имя и отчество (при наличии) Осинный Н.Н. Подпись 

Дата составления документа 30.08.2023

Ступени толщины, см	Количество деревьев по категориям состояния, шт																Всего	
	1		2		3		4		5		5 (а, б, в)			5 (г, д, е)			шт./куб.м	в том числе подлежит рубке, %
	Н	З	Н	З	Н	З	Н	З	Н	З	Н	З	О	Н	З	О		
1	2	3	4	5	6	7	8	9	10	11	12	13	14	15	16	17	18	19
8	0	0	0	0	0	0	0	0	0	0	0	0	0	0	0	0	0	0
12	0	0	0	0	0	0	0	0	0	0	0	0	0	0	0	0	0	0
16	2	0	4	0	1	0	1	0	0	0	0	0	0	1	0	0	9	1,7
20	5	0	7	0	0	0	2	0	0	0	0	0	0	0	0	0	14	4,1
24	11	0	5	0	0	0	0	0	0	0	0	0	0	0	0	1	17	8,2
28	13	0	25	0	0	0	0	0	0	0	0	0	0	0	0	3	41	29
32	16	0	38	0	6	4	1	0	0	0	0	0	0	1	0	8	74	68
36	7	0	16	0	1	1	0	0	0	0	0	0	0	2	0	5	32	39
40	3	0	4	0	0	1	0	0	0	0	0	0	0	1	0	1	10	15
44	0	0	0	0	0	0	0	0	0	0	0	0	0	0	0	0	0	0
48	0	0	0	0	0	0	0	0	0	0	0	0	0	0	0	0	0	0
52	0	0	0	0	0	0	0	0	0	0	0	0	0	0	0	0	0	0
56	0	0	0	0	0	0	0	0	0	0	0	0	0	0	0	0	0	0
60	0	0	0	0	0	0	0	0	0	0	0	0	0	0	0	0	0	0
64	0	0	0	0	0	0	0	0	0	0	0	0	0	0	0	0	0	0
68	0	0	0	0	0	0	0	0	0	0	0	0	0	0	0	0	0	0
72	0	0	0	0	0	0	0	0	0	0	0	0	0	0	0	0	0	0
76	0	0	0	0	0	0	0	0	0	0	0	0	0	0	0	0	0	0
80	0	0	0	0	0	0	0	0	0	0	0	0	0	0	0	0	0	0
Итого, шт.	57	0	99	0	8	6	4	0	0	0	0	0	0	5	0	18	197	5
Итого, куб.м	42,7	0,0	83,5	0,0	6,1	7,0	1,6	0,0	0,0	0,0	0,0	0,0	0,0	4,3	0,0	18,9	164,1	4,3
Итого, % от запаса по породе	26,0	0,0	50,9	0,0	3,7	4,2	1,0	0,0	0,0	0,0	0,0	0,0	0,0	2,6	0,0	11,5	100,0	2,6

Условные обозначения:

Н - не заселено (не поражено, не повреждено)

З - заселено стволовыми вредителями (поражено болезнями, повреждено огнем)

О - отработано вредителями

Ведомость перчета деревьев

(для сплошного, ленточного и перчета на круговых площадках постоянного радиуса)

порода

Осина

СКС

2,55

Ступени толщины, см	Количество деревьев по категориям состояния, шт																Всего		
	1		2		3		4		5		5 (а, б, в)			5 (г, д, е)			шт./куб.м	в том числе подлежит рубке, %	
	Н	З	Н	З	Н	З	Н	З	Н	З	Н	З	О	Н	З	О			
1	2	3	4	5	6	7	8	9	10	11	12	13	14	15	16	17	18	19	
8																	0	0	
12																	0	0	
16			4		1		1							1			7	1,33	
20			5				2										7	2,11	
24			1														1	0,45	
28			5														5	2,75	
32			18		6		1							1			26	21,2	
36			2											1			3	3,09	
40			1											1			2	2,54	
44																	0	0	
48																	0	0	
52																	0	0	
56																	0	0	
60																	0	0	
64																	0	0	
68																	0	0	
72																	0	0	
76																	0	0	
80																	0	0	
Итого, шт.	0	0	36	0	7	0	4	0	0	0	0	0	0	0	4	0	0	51,0	
Итого, куб.м	0,0	0,0	23,4	0,0	5,1	0,0	1,6	0,0	0,0	0,0	0,0	0,0	0,0	0,0	3,3	0,0	0,0	33,4	
Итого, % от запаса по породе	0,0	0,0	70,1	0,0	15,2	0,0	4,8	0,0	0,0	0,0	0,0	0,0	0,0	0,0	9,9	0,0	0,0	100,0	

Причины назначения в рубку деревьев категорий состояния:

1

2

3

4

Ведомость перече́та дере́вьев

(для сплошного, ленточного и перече́та на круговых площадках постоянного радиуса)

порода

Береза

СКС

1,41

Ступени толщины, см	Количество деревьев по категориям состояния, шт																Всего	
	1		2		3		4		5		5 (а, б, в)			5 (г, д, е)			шт./куб.м	в том числе подлежит рубке, %
	Н	З	Н	З	Н	З	Н	З	Н	З	Н	З	О	Н	З	О		
1	2	3	4	5	6	7	8	9	10	11	12	13	14	15	16	17	18	19
8																	0	0
12																	0	0
16																	0	0
20	2		1														3	0,8
24	3																3	1,2
28	3																3	1,8
32	5		2														7	5,5
36	4				1									1			6	6,1
40	3																3	3,8
44																	0	0
48																	0	0
52																	0	0
56																	0	0
60																	0	0
64																	0	0
68																	0	0
72																	0	0
76																	0	0
80																	0	0
Итого, шт.	20	0	3	0	1	0	0	0	0	0	0	0	0	1	0	0	25,0	
Итого, куб.м	15,3	0,0	1,8	0,0	1,0	0,0	0,0	0,0	0,0	0,0	0,0	0,0	0,0	1,0	0,0	0,0	19,1	
Итого, % от запаса по породе	79,9	0,0	9,6	0,0	5,3	0,0	0,0	0,0	0,0	0,0	0,0	0,0	0,0	5,3	0,0	0,0	100,0	

Причины назначения в рубку деревьев категорий состояния:

1

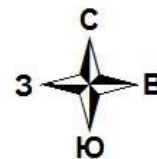
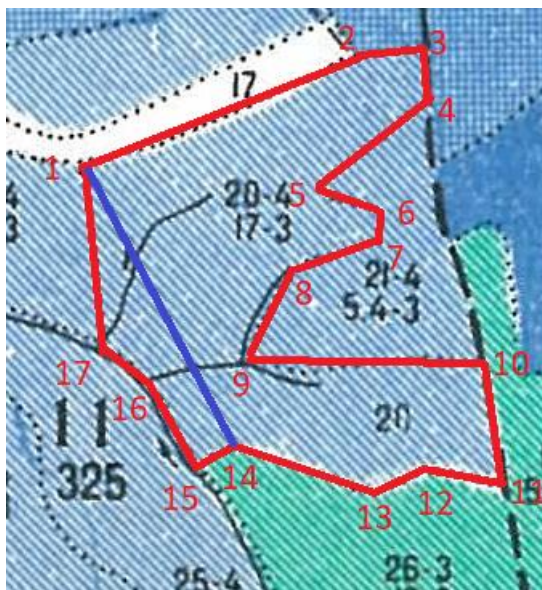
2

3

4

Абрис участка

М 1:10000



Условные обозначения:

- обследуемый участок
- ход привязки от 0 до 1

№ квартала	№ выдела	№ лесопатологического выдела	Размеры ленты (круговой площадки) перече́та					Координаты начала, конца и поворотных точек лент	
			№ ленты (площадки)	Длина, м	Ширина, м	Радиус, м	Площадь, га	перече́та/центров круговых площадок перече́та	перече́та
9	19	1	1	340	20	-	0,68	53 41 56,1	87 51 03,1
								53 41 44,5	87 51 12,5

Пространственное размещение лесопатологических выделов

Номера точек	Координаты		Длина, м
	X	Y	
1-2	53 41 56,1	87 51 03,1	340
2-3	53 42 00,4	87 51 21,9	90
3-4	53 42 01,4	87 51 26,6	60
4-5	53 41 59,0	87 51 26,8	150
5-6	53 41 55,5	87 51 19,1	90
6-7	53 41 54,4	87 51 23,1	40
7-8	53 41 52,9	87 51 22,7	100
8-9	53 41 52,0	87 51 19,2	100
9-10	53 41 48,1	87 51 14,2	280
10-11	53 41 47,6	87 51 30,3	140
11-12	53 41 42,9	87 51 32,0	100
12-13	53 41 43,6	87 51 27,8	60
13-14	53 41 41,9	87 51 23,3	185
14-15	53 41 44,5	87 51 12,5	50

15-16	53 41 43,5	87 51 10,7	110
16-17	53 41 47,9	87 51 07,1	60
17-1	53 41 48,8	87 51 03,8	200

Исполнитель работ по проведению лесопатологического обследования:

Ф.И.О. Осинный Н.Н. Подпись 

Дата составления документа 30.08.2023 Телефон 8-951-586-91-12

Приложение 1
к акту лесопатологического обследования
утвержденному Приказом Минприроды России от 09.11.2020 № 910

Ведомость лесных участков с выявленными несоответствиями таксационным описаниям

Субъект Российской Федерации
Участковое лесничество

Кемеровская область
Мысковское

Лесничество
Урочище (лесная дача)

Мысковское

Год проведения лесосоустройства	Номер квартала	Номер выдела, га	Площадь выдела, га	Целевое назначение лесв	Категория защитных лесов	ОЗУ	Источник данных	Номер лесопатологического выдела	Площадь лесопатологического выдела, га	Таксационная характеристика									Заложено пробных площадей		
										состав	порода	возраст, лет	средняя высота, м	средний диаметр, см	тип леса	полнота	бонитет	запас, м. куб/га	количество, шт	Общая площадь, га	
1	2	3	4	5	6	7	8	9	10	11	12	13	14	15	16	17	18	19	20	21	
1990	11	24	11	3	Зел.зона ы		ТО	1	11	5	П	70	18	22	КШ	0,4	3	100			
											3	Б	50	18	20						
											2	Ос	50	19	22						
											+	П									
								Ф	1	11	5	П	103	20	28	КШ	0,4	3	140	1	0,88
											3	Б	83	19	28						
											2	Ос	83	19	28						
											+	П									

Условные обозначения:

ТО - таксационные описания

Ф - фактическая характеристика лесного насаждения

Исполнитель работ по проведению лесопатологического обследования:

Фамилия, имя и отчество (при наличии)

Осинный Н.Н.

подпись



Дата составления документа

30.08.2023

Приложение 1.1
к акту лесопатологического обследования
утвержденному Приказом Минприроды России от 09.11.2020 № 910

Результаты проведения лесопатологического обследования лесных насаждений за июль 2023 г.

Субъект Российской Федерации
Участковое лесничество

Кемеровская область
Мысковское

Лесничество
Урочище (лесная дача)

Мысковское

1	2	3	4	5	6	7	8	Таксационная характеристика лесного насаждения									18	Распределение деревьев по категориям состояния, % от запаса										33	34	Назначенные мероприятия							
								9	10	11	12	13	14	15	16	17		без признаков ослабления		ослабленные		сильно ослабленные		усыхающие		27	28			29	30	31	32	вид	площадь, га		
																		Н	Р	Н	Р	Н	Р	Н	Р												
11	24	11	3	зел		1	11	5	П	108	20	28	КШ	0,4	3	140,0	75	30,0		40,0		6,0					1,0	5,0	5,0	3,0		10,0	374,310,822	24,0	рекогн осциро вочный надзор	11	
				.зо				3	Б	73	19	28				57	100,0																				
				ны				2	Ос	73	19	28				43			65,0		15,0								10,0	10,0	103,358,822	20,0					
Итого:																175	43,0		33,0		6,0					1,0	3,0	3,0	2,0	2,0	7,0	374,310,822, 103,358,350	18,0				

Условные обозначения:

Н - деревья не подлежат рубке

Р - деревья подлежат рубке

Исполнитель работ по проведению лесопатологического обследования:

Фамилия, имя и отчество (при наличии)

Осинный Н.Н.

подпись



Дата составления документа

30.08.2023

Временная пробная площадь

1.1 Субъект Российской Федерации	Кемеровская область - Кузбасс	
Лесничество	Мысковское	
Участковое лесничество	Мысковское	
Урочище (дача)		
Квартал	11	Выдел
Лесопатологический выдел		24
Площадь лесопатологического выдела		Площадь выдела, га 11
		1
		11

1.2 Метод перече́та:

сплошной, ленты перече́та, круговые площадки постоянного радиуса, реласкопические площадки (нужное подчеркнуть).

Количество лент/площадок	1	шт.
Размеры площадок (длинна x ширину/радиус)	440x20	м.
Размер временной пробной площади	0,88	га.

1.3 Фактическая таксационная характеристика насаждения:

Состав	5ПЗБ2Ос	Возраст	108	лет	
тип леса	КШ	полнота	0,4		
Бонитет	3	запас на га.	140	кбм возобновление	

1.4 Номер очага вредных организмов _____

Тип очага вредных организмов: эпизодический, хронический (нужное подчеркнуть)

Фаза развития очага вредных организмов: начальная, нарастания численности, собственно вспышка, кризис (нужное подчеркнуть)

1.5 Причина ослабления, повреждение насаждения и время:

Рак пихты ржавчинный, лубоед пальцеходный, бурелом прошлых лет, листогрызущие вредители, трутовик осиновый (трутовик осиновый ложный).

Состояние насаждения: _____ ослабленные _____

Средневзвешенная категория состояния насаждения _____ 2,1 _____

1.6 Назначенные мероприятия: _____ Рекогносцировочный надзор _____

Исполнитель работ по проведению лесопатологического обследования:

Фамилия, имя и отчество (при наличии) _____ Осинный Н.Н. _____ Подпись 

Дата составления документа _____ 30.08.2023 _____

Ступени толщины, см	Количество деревьев по категориям состояния, шт																Всего		
	1		2		3		4		5		5 (а, б, в)			5 (г, д, е)			шт./куб.м	в том числе подлежит рубке, %	
	Н	З	Н	З	Н	З	Н	З	Н	З	Н	З	О	Н	З	О			
1	2	3	4	5	6	7	8	9	10	11	12	13	14	15	16	17	18	19	
8	0	0	0	0	0	0	0	0	0	0	0	0	0	0	0	0	0	0	0
12	0	0	0	0	0	0	0	0	0	0	0	0	0	0	0	0	0	0	0
16	2	0	2	0	1	0	0	0	0	0	0	0	0	2	0	0	7	1,3	
20	7	0	7	0	1	0	0	0	0	0	0	0	0	1	0	0	16	4,7	
24	21	0	4	0	0	0	0	0	0	0	0	0	0	0	0	1	26	12	
28	31	0	26	0	0	0	0	0	0	0	0	0	0	0	0	2	59	37	
32	14	0	13	0	4	1	0	0	0	0	0	0	0	1	0	5	38	34	
36	8	0	6	0	0	1	0	0	0	0	0	0	0	1	0	4	20	23	
40	3	0	1	0	0	1	0	0	0	0	0	0	0	2	0	2	9	13	
44	0	0	0	0	0	0	0	0	0	0	0	0	0	0	0	0	0	0	
48	0	0	0	0	0	0	0	0	0	0	0	0	0	0	0	0	0	0	
52	0	0	0	0	0	0	0	0	0	0	0	0	0	0	0	0	0	0	
56	0	0	0	0	0	0	0	0	0	0	0	0	0	0	0	0	0	0	
60	0	0	0	0	0	0	0	0	0	0	0	0	0	0	0	0	0	0	
64	0	0	0	0	0	0	0	0	0	0	0	0	0	0	0	0	0	0	
68	0	0	0	0	0	0	0	0	0	0	0	0	0	0	0	0	0	0	
72	0	0	0	0	0	0	0	0	0	0	0	0	0	0	0	0	0	0	
76	0	0	0	0	0	0	0	0	0	0	0	0	0	0	0	0	0	0	
80	0	0	0	0	0	0	0	0	0	0	0	0	0	0	0	0	0	0	
Итого, шт.	86	0	59	0	6	3	0	0	0	0	0	0	0	7	0	14	175	7	
Итого, куб.м	55,5	0,0	41,7	0,0	3,7	4,0	0,0	0,0	0,0	0,0	0,0	0,0	0,0	5,1	0,0	15,5	125,5	5,1	
Итого, % от запаса по породе	44,2	0,0	33,2	0,0	3,0	3,2	0,0	0,0	0,0	0,0	0,0	0,0	0,0	4,0	0,0	12,3	100,0	4,0	

Условные обозначения:

Н - не заселено (не поражено, не повреждено)

З - заселено стволовыми вредителями (поражено болезнями, повреждено огнем)

О - отработано вредителями

Ведомость перече́та дере́вьев

(для сплошного, ленточного и перече́та на круговых площадках постоянного радиуса)

порода

Пихта

СКС

2,5

Ступен и толщин ы, см	Количество деревьев по категориям состояния, шт																Всего		
	1		2		3		4		5		5 (а, б, в)			5 (г, д, е)			шт./куб.м	в том числе подлежит рубке, %	
	Н	З	Н	З	Н	З	Н	З	Н	З	Н	З	О	Н	З	О			
1	2	3	4	5	6	7	8	9	10	11	12	13	14	15	16	17	18	19	
8																			
12																			
16	2																		
20	3		2																
24	8		3															1	
28	10		11															2	
32	5		8			1												5	
36	1		4			1												4	
40			1			1												2	
44																			
48																			
52																			
56																			
60																			
64																			
68																			
72																			
76																			
80																			
Итого, шт	29	0	29	0	0	3	0	0	0	0	0	0	0	0	0	14	75,0		
Итого, куб	18,9	0,0	25,0	0,0	0,0	4,0	0,0	0,0	0,0	0,0	0,0	0,0	0,0	0,0	0,0	15,5	63,3		
Итого, % от запаса	29,8	0,0	39,5	0,0	0,0	6,3	0,0	0,0	0,0	0,0	0,0	0,0	0,0	0,0	0,0	24,5	100,0		

Причины назначения в рубку деревьев категорий состояния:

1

2

3

4

Ведомость перечета деревьев

(для сплошного, ленточного и перечета на круговых площадках постоянного радиуса)

порода

Береза

СКС

1

Ступени толщины, см	Количество деревьев по категориям состояния, шт																Всего	
	1		2		3		4		5		5 (а, б, в)			5 (г, д, е)			шт./куб.м	в том числе подлежит рубке, %
	Н	З	Н	З	Н	З	Н	З	Н	З	Н	З	О	Н	З	О		
1	2	3	4	5	6	7	8	9	10	11	12	13	14	15	16	17	18	19
8																	0	0
12																	0	0
16																	0	0
20	4																4	1,1
24	13																13	5,3
28	21																21	12
32	9																9	7
36	7																7	7,1
40	3																3	3,8
44																	0	0
48																	0	0
52																	0	0
56																	0	0
60																	0	0
64																	0	0
68																	0	0
72																	0	0
76																	0	0
80																	0	0
Итого, шт.	57	0	0	0	0	0	0	0	0	0	0	0	0	0	0	0	57,0	
Итого, куб.м	36,7	0,0	0,0	0,0	0,0	0,0	0,0	0,0	0,0	0,0	0,0	0,0	0,0	0,0	0,0	0,0	36,7	
Итого, % от запаса по породе	100,0	0,0	0,0	0,0	0,0	0,0	0,0	0,0	0,0	0,0	0,0	0,0	0,0	0,0	0,0	0,0	100,0	

Причины назначения в рубку деревьев категорий состояния:

1	
2	
3	
4	

Ведомость перечета деревьев

(для сплошного, ленточного и перечета на круговых площадках постоянного радиуса)

порода

Осина

СКС

2,74

Ступени толщины, см	Количество деревьев по категориям состояния, шт																Всего		
	1		2		3		4		5		5 (а, б, в)			5 (г, д, е)			шт./куб.м	в том числе подлежит рубке, %	
	Н	З	Н	З	Н	З	Н	З	Н	З	Н	З	О	Н	З	О			
1	2	3	4	5	6	7	8	9	10	11	12	13	14	15	16	17	18	19	
8																	0	0	
12																	0	0	
16			2		1									2			5	0,95	
20			5		1									1			7	2,11	
24			1														1	0,45	
28			15														15	8,25	
32			5		4									1			10	8,14	
36			2											1			3	3,09	
40														2			2	2,54	
44																	0	0	
48																	0	0	
52																	0	0	
56																	0	0	
60																	0	0	
64																	0	0	
68																	0	0	
72																	0	0	
76																	0	0	
80																	0	0	
Итого, шт.	0	0	30	0	6	0	0	0	0	0	0	0	0	0	7	0	0	43,0	
Итого, куб.м	0,0	0,0	16,7	0,0	3,7	0,0	0,0	0,0	0,0	0,0	0,0	0,0	0,0	0,0	5,1	0,0	0,0	25,5	
Итого, % от запаса по породе	0,0	0,0	65,5	0,0	14,7	0,0	0,0	0,0	0,0	0,0	0,0	0,0	0,0	0,0	19,9	0,0	0,0	100,0	

Причины назначения в рубку деревьев категорий состояния:

1

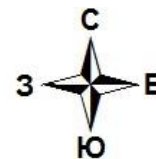
2

3

4

Абрис участка

М 1:10000



Условные обозначения:

- обследуемый участок
- ход привязки от 0 до 1

№ квартала	№ выдела	№ лесопатологического выдела	Размеры ленты (круговой площадки) перече́та					Координаты начала, конца и поворотных точек лент	
			№ ленты (площадки)	Длина, м	Ширина, м	Радиус, м	Площадь, га	перече́та/центров круговых площадок перече́та	
11	24	1	1	440	20	-	0,88	53 41 35,8	87 50 56,6
								53 41 36,7	87 50 53,5

Пространственное размещение лесопатологических выделов

Номера точек	Координаты		Длина, м
	X	Y	
1-2	53 41 50,3	87 50 54,3	100
2-3	53 41 47,9	87 50 54,7	80
3-4	53 41 44,9	87 50 59,1	140
4-5	53 41 39,4	87 51 01,5	120
5-6	53 41 37,5	87 51 07,8	130
6-7	53 41 32,5	87 51 07,4	240
7-8	53 41 36,7	87 50 53,5	160
8-9	53 41 41,9	87 50 49,6	45
9-10	53 41 43,5	87 50 50,7	220
10-11	53 41 51,6	87 50 47,0	35
11-1	53 41 52,1	87 50 47,9	120

Исполнитель работ по проведению лесопатологического обследования:

Ф.И.О. Осинный Н.Н. Подпись 

Дата составления документа 30.08.2023 Телефон 8-951-586-91-12

Приложение 1
к акту лесопатологического обследования
утвержденному Приказом Минприроды России от 09.11.2020 № 910

Ведомость лесных участков с выявленными несоответствиями таксационным описаниям

Субъект Российской Федерации
Участковое лесничество

Кемеровская область
Мысковское

Лесничество
Урочище (лесная дача)

Мысковское

Год проведения лесосоустройства	Номер квартала	Номер выдела, га	Площадь выдела, га	Целевое назначение лесв	Категория защитных лесов	ОЗУ	Источник данных	Номер лесопатологического выдела	Площадь лесопатологического выдела, га	Таксационная характеристика									Заложено пробных площадей		
										состав	порода	возраст, лет	средняя высота, м	средний диаметр, см	тип леса	полнота	бонитет	запас, м. куб/га	количество, шт	Общая площадь, га	
1	2	3	4	5	6	7	8	9	10	11	12	13	14	15	16	17	18	19	20	21	
1990	11	25	12	3	Зел.зона ы		ТО	1	12	5	П	80	19	24	КШ	0,4	3	100			
											3	Б	60	19	22						
											2	Ос	60	19	24						
								Ф	1	12	5	П	113	21	32	КШ	0,4	3	150	1	0,96
											3	Б	93	21	28						
											2	Ос	93	21	32						

Условные обозначения:

ТО - таксационные описания

Ф - фактическая характеристика лесного насаждения

Исполнитель работ по проведению лесопатологического обследования:

Фамилия, имя и отчество (при наличии)

Осинный Н.Н.

подпись



Дата составления документа

30.08.2023

Приложение 1.1
к акту лесопатологического обследования
утвержденному Приказом Минприроды России от 09.11.2020 № 910

Результаты проведения лесопатологического обследования лесных насаждений за июль 2023 г.

Субъект Российской Федерации
Участковое лесничество

Кемеровская область
Мысковское

Лесничество
Урочище (лесная дача)

Мысковское

1	2	3	4	5	6	7	8	Таксационная характеристика лесного насаждения									18	Распределение деревьев по категориям состояния, % от запаса										33	34	Назначенные мероприятия						
								9	10	11	12	13	14	15	16	17		без признаков ослабления		ослабленные		сильно ослабленные		усыхающие		27	28			29	30	31	32	35	36	
																		Н	Р	Н	Р	Н	Р	Н	Р											
11	25	12	3	зел. зоны		1	12	5	П	113	21	32	КШ	0,4	3	150,0	86	30,0		39,0		10,0					1,0			10,0		10,0	374,310,822	21,0	рскогн осцир овочн ый надзор	12
								3	Б	93	21	28				69	90,0												5,0		5,0	350	10,0			
								2	Ос	93	21	32				48			60,0		25,0								5,0		10,0	103,358,822	15,0			
Итого:																203	40,0		32,0		10,0				1,0			8,0		9,0	374,310,822, 103,358,350	18,0				

Условные обозначения:

Н - деревья не подлежат рубке

Р - деревья подлежат рубке

Исполнитель работ по проведению лесопатологического обследования:

Фамилия, имя и отчество (при наличии)

Осинный Н.Н.

подпись



Дата составления документа

30.08.2023

Временная пробная площадь

1.1 Субъект Российской Федерации	<u>Кемеровская область - Кузбасс</u>		
Лесничество	<u>Мысковское</u>		
Участковое лесничество	<u>Мысковское</u>		
Урочище (дача)	<u></u>		
Квартал <u>11</u>	Выдел <u>25</u>	Площадь выдела, га	<u>12</u>
Лесопатологический выдел	<u>1</u>		
Площадь лесопатологического выдела	<u>12</u>		

1.2 Метод перече́та:

сплошной, ленты перече́та, круговые площадки постоянного радиуса, реласкопические площадки (нужное подчеркнуть).

Количество лент/площадок	<u>1</u>	шт.
Размеры площадок (длинна x ширину/радиус)	<u>320x30</u>	м.
Размер временной пробной площади	<u>0,96</u>	га.

1.3 Фактическая таксационная характеристика насаждения:

Состав	<u>5ПЗБ2Ос</u>	Возраст	<u>113</u>	лет
тип леса	<u>КШ</u>	полнота	<u>0,4</u>	
Бонитет	<u>3</u>	запас на га.	<u>150</u>	кбм возобновление <u></u>

1.4 Номер очага вредных организмов

Тип очага вредных организмов: эпизодический, хронический (нужное подчеркнуть)

Фаза развития очага вредных организмов: начальная, нарастания численности, собственно вспышка, кризис (нужное подчеркнуть)

1.5 Причина ослабления, повреждение насаждения и время:

Рак пихты ржавчинный, лубоед пальцеходный, бурелом прошлых лет, листогрызущие вредители, трутовик осиновый (трутовик осиновый ложный), гнили ствольные.

Состояние насаждения: ослабленные

Средневзвешенная категория состояния насаждения 2,18

1.6 Назначенные мероприятия: Рекогносцировочный надзор

Исполнитель работ по проведению лесопатологического обследования:

Фамилия, имя и отчество (при наличии) Осинный Н.Н. Подпись 

Дата составления документа 30.08.2023

Ступени толщины, см	Количество деревьев по категориям состояния, шт															Всего		
	1		2		3		4		5		5 (а, б, в)			5 (г, д, е)			шт./куб.м	в том числе подлежит рубке, %
	Н	З	Н	З	Н	З	Н	З	Н	З	Н	З	О	Н	З	О		
1	2	3	4	5	6	7	8	9	10	11	12	13	14	15	16	17	18	19
8	0	0	0	0	0	0	0	0	0	0	0	0	0	0	0	0	0	0
12	0	0	0	0	0	0	0	0	0	0	0	0	0	0	0	0	0	0
16	3	0	7	0	0	0	0	0	0	0	0	0	0	0	0	0	10	1,8
20	9	0	9	0	0	0	0	0	0	0	0	0	0	1	0	0	19	5,6
24	22	0	7	0	0	1	0	0	0	0	0	0	0	3	0	0	33	15
28	32	0	15	0	1	2	0	0	0	0	0	0	0	4	0	2	56	36
32	17	0	23	0	5	2	0	0	0	0	0	0	0	2	0	5	54	48
36	8	0	4	0	3	1	0	0	0	0	0	0	0	1	0	4	21	24
40	3	0	2	0	0	1	0	0	0	0	0	0	0	2	0	2	10	15
44	0	0	0	0	0	0	0	0	0	0	0	0	0	0	0	0	0	0
48	0	0	0	0	0	0	0	0	0	0	0	0	0	0	0	0	0	0
52	0	0	0	0	0	0	0	0	0	0	0	0	0	0	0	0	0	0
56	0	0	0	0	0	0	0	0	0	0	0	0	0	0	0	0	0	0
60	0	0	0	0	0	0	0	0	0	0	0	0	0	0	0	0	0	0
64	0	0	0	0	0	0	0	0	0	0	0	0	0	0	0	0	0	0
68	0	0	0	0	0	0	0	0	0	0	0	0	0	0	0	0	0	0
72	0	0	0	0	0	0	0	0	0	0	0	0	0	0	0	0	0	0
76	0	0	0	0	0	0	0	0	0	0	0	0	0	0	0	0	0	0
80	0	0	0	0	0	0	0	0	0	0	0	0	0	0	0	0	0	0
Итого, шт.	94	0	67	0	9	7	0	0	0	0	0	0	0	13	0	13	203	13
Итого, куб.м	60,0	0,0	46,4	0,0	7,7	6,9	0,0	0,0	0,0	0,0	0,0	0,0	0,0	9,1	0,0	15,0	145,2	9,1
Итого, % от запаса по породе	41,4	0,0	32,0	0,0	5,3	4,8	0,0	0,0	0,0	0,0	0,0	0,0	0,0	6,2	0,0	10,3	100,0	6,2

Условные обозначения:

Н - не заселено (не поражено, не повреждено)

З - заселено стволовыми вредителями (поражено болезнями, повреждено огнем)

О - отработано вредителями

Ведомость перечета деревьев

(для сплошного, ленточного и перечета на круговых площадках постоянного радиуса)

порода

Пихта

СКС

2,43

Ступени толщины, см	Количество деревьев по категориям состояния, шт																Всего	
	1		2		3		4		5		5 (а, б, в)			5 (г, д, е)			шт./куб.м	в том числе подлежит рубке, %
	Н	З	Н	З	Н	З	Н	З	Н	З	Н	З	О	Н	З	О		
1	2	3	4	5	6	7	8	9	10	11	12	13	14	15	16	17	18	19
8																	0	0
12																	0	0
16	3		2														5	0,85
20	4		2														6	1,8
24	8		3			1											12	6
28	10		11			2										2	25	18,3
32	7		9			2										5	23	23
36	1		4			1										4	10	13,1
40			2			1										2	5	8,25
44																	0	0
48																	0	0
52																	0	0
56																	0	0
60																	0	0
64																	0	0
68																	0	0
72																	0	0
76																	0	0
80																	0	0
Итого, шт.	33	0	33	0	0	7	0	0	0	0	0	0	0	0	0	0	13	86,0
Итого, куб.м	21,3	0,0	28,0	0,0	0,0	6,9	0,0	0,0	0,0	0,0	0,0	0,0	0,0	0,0	0,0	0,0	15,0	71,3
Итого, % от запаса по породе	29,9	0,0	39,3	0,0	0,0	9,7	0,0	0,0	0,0	0,0	0,0	0,0	0,0	0,0	0,0	0,0	21,1	100,0

Причины назначения в рубку деревьев категорий состояния:

1

2

3

4

Ведомость перече́та дере́вьев

(для сплошного, ленточного и перече́та на круговых площадках постоянного радиуса)

порода

Береза

СКС

1,41

Ступени толщины, см	Количество деревьев по категориям состояния, шт																Всего	
	1		2		3		4		5		5 (а, б, в)			5 (г, д, е)			шт./куб.м	в том числе подлеж ит
	Н	З	Н	З	Н	З	Н	З	Н	З	Н	З	О	Н	З	О		
1	2	3	4	5	6	7	8	9	10	11	12	13	14	15	16	17	18	19
8																	0	0
12																	0	0
16																	0	0
20	5																5	1,4
24	14													3			17	7
28	22													4			26	15
32	10													1			11	8,6
36	7																7	7,1
40	3																3	3,8
44																	0	0
48																	0	0
52																	0	0
56																	0	0
60																	0	0
64																	0	0
68																	0	0
72																	0	0
76																	0	0
80																	0	0
Итого, шт.	61	0	0	0	0	0	0	0	0	0	0	0	0	8	0	0	69,0	
Итого, куб.м	38,7	0,0	0,0	0,0	0,0	0,0	0,0	0,0	0,0	0,0	0,0	0,0	0,0	4,4	0,0	0,0	43,1	
Итого, % от запаса по породе	89,9	0,0	0,0	0,0	0,0	0,0	0,0	0,0	0,0	0,0	0,0	0,0	0,0	10,1	0,0	0,0	100,0	

Причины назначения в рубку деревьев категорий состояния:

1
2
3
4

Ведомость перечета деревьев

(для сплошного, ленточного и перечета на круговых площадках постоянного радиуса)

порода

Осина

СКС

2,71

Ступени толщины, см	Количество деревьев по категориям состояния, шт																Всего		
	1		2		3		4		5		5 (а, б, в)			5 (г, д, е)			шт./куб.м	в том числе подлеж ит	
	Н	З	Н	З	Н	З	Н	З	Н	З	Н	З	О	Н	З	О			
1	2	3	4	5	6	7	8	9	10	11	12	13	14	15	16	17	18	19	
8																	0	0	
12																	0	0	
16			5														5	0,95	
20			7											1			8	2,41	
24			4														4	1,78	
28			4		1												5	2,75	
32			14		5									1			20	16,3	
36					3									1			4	4,12	
40														2			2	2,54	
44																	0	0	
48																	0	0	
52																	0	0	
56																	0	0	
60																	0	0	
64																	0	0	
68																	0	0	
72																	0	0	
76																	0	0	
80																	0	0	
Итого, шт.	0	0	34	0	9	0	0	0	0	0	0	0	0	0	5	0	0	48,0	
Итого, куб.м	0,0	0,0	18,4	0,0	7,7	0,0	0,0	0,0	0,0	0,0	0,0	0,0	0,0	0,0	4,7	0,0	0,0	30,8	
Итого, % от запаса по породе	0,0	0,0	59,8	0,0	25,0	0,0	0,0	0,0	0,0	0,0	0,0	0,0	0,0	0,0	15,2	0,0	0,0	100,0	

Причины назначения в рубку деревьев категорий состояния:

1

2

3

4

Абрис участка

М 1:10000



Условные обозначения:

- обследуемый участок
- ход привязки от 0 до 1

№ квартала	№ выдела	№ лесопатологического выдела	Размеры ленты (круговой площадки) перечега					Координаты начала, конца и поворотных точек лент	
			№ ленты (площадки)	Длина, м	Ширина, м	Радиус, м	Площадь, га	перечега/центров круговых площадок перечега	
11	25	1	1	320	30	-	0,96	53 41 36,9	87 51 08,2
								53 41 47,4	87 51 06,0

Пространственное размещение лесопатологических выделов

Номера точек	Координаты		Длина, м
	X	Y	
1-2	53 41 28,2	87 51 19,3	200
2-3	53 41 32,2	87 51 08,0	130
3-4	53 41 36,9	87 51 08,2	140
4-5	53 41 40,1	87 51 02,3	140
5-6	53 41 45,0	87 51 00,0	120
6-7	53 41 48,2	87 50 55,5	100
7-8	53 41 50,2	87 50 54,8	210
8-1	53 41 47,4	87 51 06,0	430

Исполнитель работ по проведению лесопатологического обследования:

Ф.И.О. Осинный Н.Н. Подпись 

Дата составления документа 30.08.2023 Телефон 8-951-586-91-12

Приложение 1
к акту лесопатологического обследования
утвержденному Приказом Минприроды России от 09.11.2020 № 910

Ведомость лесных участков с выявленными несоответствиями таксационным описаниям

Субъект Российской Федерации
Участковое лесничество

Кемеровская область
Мысковское

Лесничество
Урочище (лесная дача)

Мысковское

1	2	3	4	5	6	7	8	9	10	Таксационная характеристика									Заложено пробных площадей		
										11	12	13	14	15	16	17	18	19	20	21	
Год проведения лесосоустройства	Номер квартала	Номер выдела, га	Площадь выдела, га	Целевое назначение лесв	Категория защитных лесов	ОЗУ	Источник данных	Номер лесопатологического выдела	Площадь лесопатологического выдела, га	состав	порода	возраст, лет	средняя высота, м	средний диаметр, см	тип леса	полнота	бонитет	запас, м. куб/га	количество, шт	Общая площадь, га	
1990	11	26	12	3	Зел.зона ы		ТО	1	12	8	Ос	30	12	16	ШТ	0,5	3	70			
											2	П	65	17	20						
								Ф	1	12	8	Ос	63	17	21	ШТ	0,5	3	90	1	0,96
											2	П	98	19	24						

Условные обозначения:

ТО - таксационные описания

Ф - фактическая характеристика лесного насаждения

Исполнитель работ по проведению лесопатологического обследования:

Фамилия, имя и отчество (при наличии)

Осинный Н.Н.

подпись



Дата составления документа

30.08.2023

Приложение 1.1
к акту лесопатологического обследования
утвержденному Приказом Минприроды России от 09.11.2020 № 910

Результаты проведения лесопатологического обследования лесных насаждений за июль 2023 г.

Субъект Российской Федерации
Участковое лесничество

Кемеровская область
Мысковское

Лесничество
Урочище (лесная дача)

Мысковское

1	2	3	4	5	6	7	8	Таксационная характеристика лесного насаждения									18	Распределение деревьев по категориям состояния, % от запаса										33	34	Назначенные мероприятия					
								9	10	11	12	13	14	15	16	17		без признаков ослабления		ослабленные		сильно ослабленные		усыхающие		27	28			29	30	31	32	вид	площадь, га
																		Н	Р	Н	Р	Н	Р	Н	Р										
11	26	12	3	зел		1	12	8	Ос	63	17	21	ШТ	0,5	3	90,0	168			40,0		10,0			5,0			5,0		40,0	103,358,822	50,0	ЛПО инстр спос	12	
				.зо				2	П	98	19	24				31	30,0		40,0		10,0				5,0		5,0		10,0	374,310,822	20,0				
Итого:								10								199	6,0		40,0		10,0			4,0	1,0			5,0		34,0	374,310,822, 103,358,	44,0			

Условные обозначения:

Н - деревья не подлежат рубке

Р - деревья подлежат рубке

Исполнитель работ по проведению лесопатологического обследования:

Фамилия, имя и отчество (при наличии)

Осинный Н.Н.

подпись



Дата составления документа

30.08.2023

Временная пробная площадь

1.1 Субъект Российской Федерации	Кемеровская область - Кузбасс				
Лесничество	Мысковское				
Участковое лесничество	Мысковское				
Урочище (дача)					
Квартал	11	Выдел	26	Площадь выдела, га	12
Лесопатологический выдел				1	
Площадь лесопатологического выдела				12	

1.2 Метод перече́та:

сплошной, ленты пере́чета, круговые площадки постоянного радиуса, реласкопические площадки (нужное подчеркнуть).

Количество лент/площадок	1	шт.
Размеры площадок (длинна x ширину/радиус)	480x20	м.
Размер временной пробной площади	0,96	га.

1.3 Фактическая таксационная характеристика насаждения:

Состав	8Ос2п	Возраст	63	лет
тип леса	ШТ	полнота	0,5	
Бонитет	3	запас на га.	90	кбм возобновление _____

1.4 Номер очага вредных организмов _____

Тип очага вредных организмов: эпизодический, хронический (нужное подчеркнуть)

Фаза развития очага вредных организмов: начальная, нарастания численности, собственно вспышка, кризис (нужное подчеркнуть)

1.5 Причина ослабления, повреждение насаждения и время:

Листогрызущие вредители, трутовик осиновый (трутовик осиновый ложный), бурелом прошлых лет, рак пихты ржавчинный, лубоед пальцеходный.

Состояние насаждения: _____ сильно ослабленные _____

Средневзвешенная категория
состояния насаждения _____ 3,32 _____

1.6 Назначенные мероприятия: _____ ЛПО инструментальным способом _____

Исполнитель работ по проведению лесопатологического обследования:

Фамилия, имя и отчество (при наличии) _____

Осинный Н.Н.

Подпись



Дата составления документа _____

30.08.2023

Ступени толщины, см	Количество деревьев по категориям состояния, шт																Всего	
	1		2		3		4		5		5 (а, б, в)			5 (г, д, е)			шт./куб.м	в том числе подлежит рубке, %
	Н	З	Н	З	Н	З	Н	З	Н	З	Н	З	О	Н	З	О		
1	2	3	4	5	6	7	8	9	10	11	12	13	14	15	16	17	18	19
8	0	0	0	0	0	0	0	0	0	0	0	0	0	0	0	0	0	0
12	0	0	4	0	0	0	0	0	0	0	0	0	0	0	0	0	4	0,4
16	0	0	20	0	0	0	0	0	0	0	0	0	0	1	0	0	21	4
20	3	0	45	0	10	0	9	0	0	0	0	0	0	25	0	0	92	28
24	7	0	10	0	4	0	2	0	0	0	0	0	0	12	0	1	36	17
28	1	0	7	0	2	1	0	0	0	0	0	0	0	10	0	1	22	13
32	0	0	8	0	1	1	0	0	0	0	0	0	0	7	0	1	18	15
36	0	0	0	0	0	0	0	0	0	0	0	0	0	3	0	1	4	4,4
40	0	0	0	0	0	0	0	0	0	0	0	0	0	2	0	0	2	2,5
44	0	0	0	0	0	0	0	0	0	0	0	0	0	0	0	0	0	0
48	0	0	0	0	0	0	0	0	0	0	0	0	0	0	0	0	0	0
52	0	0	0	0	0	0	0	0	0	0	0	0	0	0	0	0	0	0
56	0	0	0	0	0	0	0	0	0	0	0	0	0	0	0	0	0	0
60	0	0	0	0	0	0	0	0	0	0	0	0	0	0	0	0	0	0
64	0	0	0	0	0	0	0	0	0	0	0	0	0	0	0	0	0	0
68	0	0	0	0	0	0	0	0	0	0	0	0	0	0	0	0	0	0
72	0	0	0	0	0	0	0	0	0	0	0	0	0	0	0	0	0	0
76	0	0	0	0	0	0	0	0	0	0	0	0	0	0	0	0	0	0
80	0	0	0	0	0	0	0	0	0	0	0	0	0	0	0	0	0	0
Итого, шт.	11	0	94	0	17	2	11	0	0	0	0	0	0	60	0	4	199	60
Итого, куб.м	5,1	0,0	33,5	0,0	6,7	1,7	3,6	0,0	0,0	0,0	0,0	0,0	0,0	29,9	0,0	3,5	84,1	29,9
Итого, % от запаса по породе	6,1	0,0	39,8	0,0	8,0	2,1	4,3	0,0	0,0	0,0	0,0	0,0	0,0	35,5	0,0	4,2	100,0	35,5

Условные обозначения:

Н - не заселено (не поражено, не повреждено)

З - заселено стволовыми вредителями (поражено болезнями, повреждено огнем)

О - отработано вредителями

Ведомость перечета деревьев

(для сплошного, ленточного и перечета на круговых площадках постоянного радиуса)

порода

Осина

СКС

3,55

Ступени толщины, см	Количество деревьев по категориям состояния, шт																Всего		
	1		2		3		4		5		5 (а, б, в)			5 (г, д, е)			шт./куб.м	в том числе подлежит рубке, %	
	Н	З	Н	З	Н	З	Н	З	Н	З	Н	З	О	Н	З	О			
1	2	3	4	5	6	7	8	9	10	11	12	13	14	15	16	17	18	19	
8																	0	0	
12			4														4	0,38	
16			18											1			19	3,61	
20			42		10		9							25			86	25,9	
24			5		4		2							12			23	10,3	
28			4		2									10			16	8,8	
32			7		1									7			15	12,2	
36														3			3	3,09	
40														2			2	2,54	
44																	0	0	
48																	0	0	
52																	0	0	
56																	0	0	
60																	0	0	
64																	0	0	
68																	0	0	
72																	0	0	
76																	0	0	
80																	0	0	
Итого, шт.	0	0	80	0	17	0	11	0	0	0	0	0	0	0	60	0	0	168,0	
Итого, куб.м	0,0	0,0	26,6	0,0	6,7	0,0	3,6	0,0	0,0	0,0	0,0	0,0	0,0	0,0	29,9	0,0	0,0	66,8	
Итого, % от запаса по породе	0,0	0,0	39,8	0,0	10,0	0,0	5,4	0,0	0,0	0,0	0,0	0,0	0,0	0,0	44,8	0,0	0,0	100,0	

Причины назначения в рубку деревьев категорий состояния:

1

2

3

4

Ведомость перече́та дере́вьев

(для сплошного, ленточного и перече́та на круговых площадках постоянного радиуса)

порода

Пихта

СКС

2,42

Ступени толщины, см	Количество деревьев по категориям состояния, шт																Всего		
	1		2		3		4		5		5 (а, б, в)			5 (г, д, е)			шт./куб.м	в том числе подлежит рубке, %	
	Н	З	Н	З	Н	З	Н	З	Н	З	Н	З	О	Н	З	О			
1	2	3	4	5	6	7	8	9	10	11	12	13	14	15	16	17	18	19	
8																			
12																			
16			2															2/0,34	
20	3		3															6/1,8	
24	7		5															13/6,5	
28	1		3			1												6/4,38	
32			1			1												3/3	
36																		1/1,31	
40																			
44																			
48																			
52																			
56																			
60																			
64																			
68																			
72																			
76																			
80																			
Итого, шт.	11	0	14	0	0	2	0	0	0	0	0	0	0	0	0	0	4	31,0	
Итого, куб.м	5,1	0,0	6,9	0,0	0,0	1,7	0,0	0,0	0,0	0,0	0,0	0,0	0,0	0,0	0,0	0,0	3,5	17,3	
Итого, % от запаса по породе	29,6	0,0	40,0	0,0	0,0	10,0	0,0	0,0	0,0	0,0	0,0	0,0	0,0	0,0	0,0	0,0	20,4	100,0	

Причины назначения в рубку деревьев категорий состояния:

1

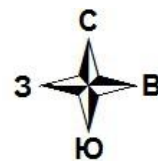
2

3

4

Абрис участка

М 1:10000



Условные обозначения:


- обследуемый участок
- ход привязки от 0 до 1

№ квартала	№ выдела	№ лесопатологического выдела	Размеры ленты (круговой площадки) перечега					Координаты начала, конца и поворотных точек лент	
			№ ленты (площадки)	Длина, м	Ширина, м	Радиус, м	Площадь, га	перечега/центров круговых площадок перечега	
11	26	1	1	480	20	-	0,96	53 41 29,7	87 51 34,1
								53 41 41,8	87 51 23,3

Пространственное размещение лесопатологических выделов

Номера точек	Координаты		Длина, м
	X	Y	
1-2	53 41 42,1	87 51 31,3	340
2-3	53 41 29,7	87 51 34,1	340
3-4	53 41 35,7	87 51 18,1	200
4-5	53 41 43,3	87 51 11,0	40
5-6	53 41 44,1	87 51 12,7	190
6-7	53 41 41,8	87 51 23,3	50
7-1	53 41 42,7	87 51 26,7	100

Исполнитель работ по проведению лесопатологического обследования:

Ф.И.О. Осинный Н.Н. Подпись 

Дата составления документа 30.08.2023 Телефон 8-951-586-91-12

Приложение 1
к акту лесопатологического обследования
утвержденному Приказом Минприроды России от 09.11.2020 № 910

Ведомость лесных участков с выявленными несоответствиями таксационным описаниям

Субъект Российской Федерации
Участковое лесничество

Кемеровская область
Мысковское

Лесничество
Урочище (лесная дача)

Мысковское

Год проведения лесосоустройства	Номер квартала	Номер выдела, га	Площадь выдела, га	Целевое назначение лесв	Категория защитных лесов	ОЗУ	Источник данных	Номер лесопатологического выдела	Площадь лесопатологического выдела, га	Таксационная характеристика										Заложено пробных площадей	
										состав	порода	возраст, лет	средняя высота, м	средний диаметр, см	тип леса	полнота	бонитет	запас, м. куб/га	количество, шт	Общая площадь, га	
1	2	3	4	5	6	7	8	9	10	11	12	13	14	15	16	17	18	19	20	21	
1990	11	28	23	3	Зел.зона ы		ТО	1	23	8	Ос	30	12	14	ПП	0,5	3	70			
											2	П	50	14	16						
								Ф	1	23	8	Ос	63	17	21	ПП	0,5	3	90	1	0,92
											2	П	83	19	24						

Условные обозначения:

ТО - таксационные описания

Ф - фактическая характеристика лесного насаждения

Исполнитель работ по проведению лесопатологического обследования:

Фамилия, имя и отчество (при наличии)

Осинный Н.Н.

подпись



Дата составления документа

30.08.2023

Приложение 1.1
к акту лесопатологического обследования
утвержденному Приказом Минприроды России от 09.11.2020 № 910

Результаты проведения лесопатологического обследования лесных насаждений за июль 2023 г.

Субъект Российской Федерации
Участковое лесничество

Кемеровская область
Мысковское

Лесничество
Урочище (лесная дача)

Мысковское

1	2	3	4	5	6	7	8	Таксационная характеристика лесного насаждения									18	Распределение деревьев по категориям состояния, % от запаса										33	34	Назначенные мероприятия					
								9	10	11	12	13	14	15	16	17		без признаков ослабления		ослабленные		сильно ослабленные		усыхающие		27	28			29	30	31	32	вид	площадь, га
																		Н	Р	Н	Р	Н	Р	Н	Р										
11	28	23	3	зел		1	23	8	Ос	63	17	21	ПП	0,5	3	90,0	162			40,0		10,0			5,0			5,0		40,0	103,358,822	45,0	ЛПО инстр спос	23	
				.зо				2	П	83	19	24				32	30,0		40,0		10,0				5,0			5,0		10,0	374,310,822	20,0			
Итого:								10								194	6,0		40,0		10,0			4,0	1,0			5,0		34,0	374,310,822, 103,358,	44,0			

Условные обозначения:

Н - деревья не подлежат рубке

Р - деревья подлежат рубке

Исполнитель работ по проведению лесопатологического обследования:

Фамилия, имя и отчество (при наличии)

Осинный Н.Н.

подпись



Дата составления документа

30.08.2023

Временная пробная площадь

1.1 Субъект Российской Федерации	Кемеровская область - Кузбасс		
Лесничество	Мысковское		
Участковое лесничество	Мысковское		
Урочище (дача)			
Квартал	11	Выдел	28
Лесопатологический выдел			1
Площадь лесопатологического выдела			23

1.2 Метод перече́та:

сплошной, ленты перече́та, круговые площадки постоянного радиуса, реласкопические площадки (нужное подчеркнуть).

Количество лент/площадок	1	шт.
Размеры площадок (длинна x ширину/радиус)	460x20	м.
Размер временной пробной площади	0,92	га.

1.3 Фактическая таксационная характеристика насаждения:

Состав	8Ос2п	Возраст	63	лет
тип леса	ШТ	полнота	0,5	
Бонитет	3	запас на га.	90	кбм возобновление _____

1.4 Номер очага вредных организмов _____

Тип очага вредных организмов: эпизодический, хронический (нужное подчеркнуть)

Фаза развития очага вредных организмов: начальная, нарастания численности, собственно вспышка, кризис (нужное подчеркнуть)

1.5 Причина ослабления, повреждение насаждения и время:

Листогрызущие вредители, трутовик осиновый (трутовик осиновый ложный), бурелом прошлых лет, рак пихты ржавчинный, лубоед пальцеходный.

Состояние насаждения: сильно ослабленные

Средневзвешенная категория состояния насаждения 3,32

1.6 Назначенные мероприятия: ЛПО инструментальным способом

Исполнитель работ по проведению лесопатологического обследования:

Фамилия, имя и отчество (при наличии) _____

Осинный Н.Н.

Подпись



Дата составления документа _____

30.08.2023

Ступени толщины, см	Количество деревьев по категориям состояния, шт																Всего	
	1		2		3		4		5		5 (а, б, в)			5 (г, д, е)			шт./куб.м	в том числе подлежит рубке, %
	Н	З	Н	З	Н	З	Н	З	Н	З	Н	З	О	Н	З	О		
1	2	3	4	5	6	7	8	9	10	11	12	13	14	15	16	17	18	19
8	0	0	0	0	0	0	0	0	0	0	0	0	0	0	0	0	0	0
12	0	0	1	0	0	0	0	0	0	0	0	0	0	0	0	0	1	0,1
16	2	0	18	0	0	0	0	0	0	0	0	0	0	0	0	0	20	3,8
20	4	0	45	0	9	0	8	0	0	0	0	0	0	25	0	0	91	27
24	6	0	11	0	4	0	2	0	0	0	0	0	0	12	0	1	36	17
28	1	0	7	0	2	1	0	0	0	0	0	0	0	10	0	1	22	13
32	0	0	8	0	1	1	0	0	0	0	0	0	0	7	0	1	18	15
36	0	0	0	0	0	0	0	0	0	0	0	0	0	3	0	1	4	4,4
40	0	0	0	0	0	0	0	0	0	0	0	0	0	2	0	0	2	2,5
44	0	0	0	0	0	0	0	0	0	0	0	0	0	0	0	0	0	0
48	0	0	0	0	0	0	0	0	0	0	0	0	0	0	0	0	0	0
52	0	0	0	0	0	0	0	0	0	0	0	0	0	0	0	0	0	0
56	0	0	0	0	0	0	0	0	0	0	0	0	0	0	0	0	0	0
60	0	0	0	0	0	0	0	0	0	0	0	0	0	0	0	0	0	0
64	0	0	0	0	0	0	0	0	0	0	0	0	0	0	0	0	0	0
68	0	0	0	0	0	0	0	0	0	0	0	0	0	0	0	0	0	0
72	0	0	0	0	0	0	0	0	0	0	0	0	0	0	0	0	0	0
76	0	0	0	0	0	0	0	0	0	0	0	0	0	0	0	0	0	0
80	0	0	0	0	0	0	0	0	0	0	0	0	0	0	0	0	0	0
Итого, шт.	13	0	90	0	16	2	10	0	0	0	0	0	0	59	0	4	194	59
Итого, куб.м	5,3	0,0	33,4	0,0	6,4	1,7	3,3	0,0	0,0	0,0	0,0	0,0	0,0	29,7	0,0	3,5	83,3	29,7
Итого, % от запаса по породе	6,3	0,0	40,1	0,0	7,7	2,1	4,0	0,0	0,0	0,0	0,0	0,0	0,0	35,7	0,0	4,2	100,0	35,7

Условные обозначения:

Н - не заселено (не поражено, не повреждено)

З - заселено стволовыми вредителями (поражено болезнями, повреждено огнем)

О - отработано вредителями

Ведомость перечета деревьев

(для сплошного, ленточного и перечета на круговых площадках постоянного радиуса)

порода

Осина

СКС

3,56

Ступени толщины, см	Количество деревьев по категориям состояния, шт																Всего	
	1		2		3		4		5		5 (а, б, в)			5 (г, д, е)			шт./куб.м	в том числе подлежит рубке, %
	Н	З	Н	З	Н	З	Н	З	Н	З	Н	З	О	Н	З	О		
1	2	3	4	5	6	7	8	9	10	11	12	13	14	15	16	17	18	19
8																	0	0
12			1														1	0,1
16			18														18	3,42
20			42		9		8							25			84	25,3
24			5		4		2							12			23	10,3
28			4		2									10			16	8,8
32			7		1									7			15	12,2
36														3			3	3,09
40														2			2	2,54
44																	0	0
48																	0	0
52																	0	0
56																	0	0
60																	0	0
64																	0	0
68																	0	0
72																	0	0
76																	0	0
80																	0	0
Итого, шт.	0	0	77	0	16	0	10	0	0	0	0	0	0	59	0	0	162,0	
Итого, куб.м	0,0	0,0	26,3	0,0	6,4	0,0	3,3	0,0	0,0	0,0	0,0	0,0	0,0	29,7	0,0	0,0	65,7	
Итого, % от запаса по породе	0,0	0,0	40,0	0,0	9,8	0,0	5,0	0,0	0,0	0,0	0,0	0,0	0,0	45,2	0,0	0,0	100,0	

Причины назначения в рубку деревьев категорий состояния:

1

2

3

4

Ведомость перечета деревьев

(для сплошного, ленточного и перечета на круговых площадках постоянного радиуса)

порода

Пихта

СКС

2,4

Ступени толщины, см	Количество деревьев по категориям состояния, шт																Всего	
	1		2		3		4		5		5 (а, б, в)			5 (г, д, е)			шт./куб.м	в том числе подлежит рубке, %
	Н	З	Н	З	Н	З	Н	З	Н	З	Н	З	О	Н	З	О		
1	2	3	4	5	6	7	8	9	10	11	12	13	14	15	16	17	18	19
8																		
12																		
16	2																	2/0,34
20	4		3															7/2,1
24	6		6													1		13/6,5
28	1		3			1										1		6/4,38
32			1			1										1		3/3
36																1		1/1,31
40																		
44																		
48																		
52																		
56																		
60																		
64																		
68																		
72																		
76																		
80																		
Итого, шт.	13	0	13	0	0	2	0	0	0	0	0	0	0	0	0	0	4	32,0
Итого, куб.м	5,3	0,0	7,1	0,0	0,0	1,7	0,0	0,0	0,0	0,0	0,0	0,0	0,0	0,0	0,0	0,0	3,5	17,6
Итого, % от запаса по породе	29,9	0,0	40,2	0,0	0,0	9,8	0,0	0,0	0,0	0,0	0,0	0,0	0,0	0,0	0,0	0,0	20,1	100,0

Причины назначения в рубку деревьев категорий состояния:

1

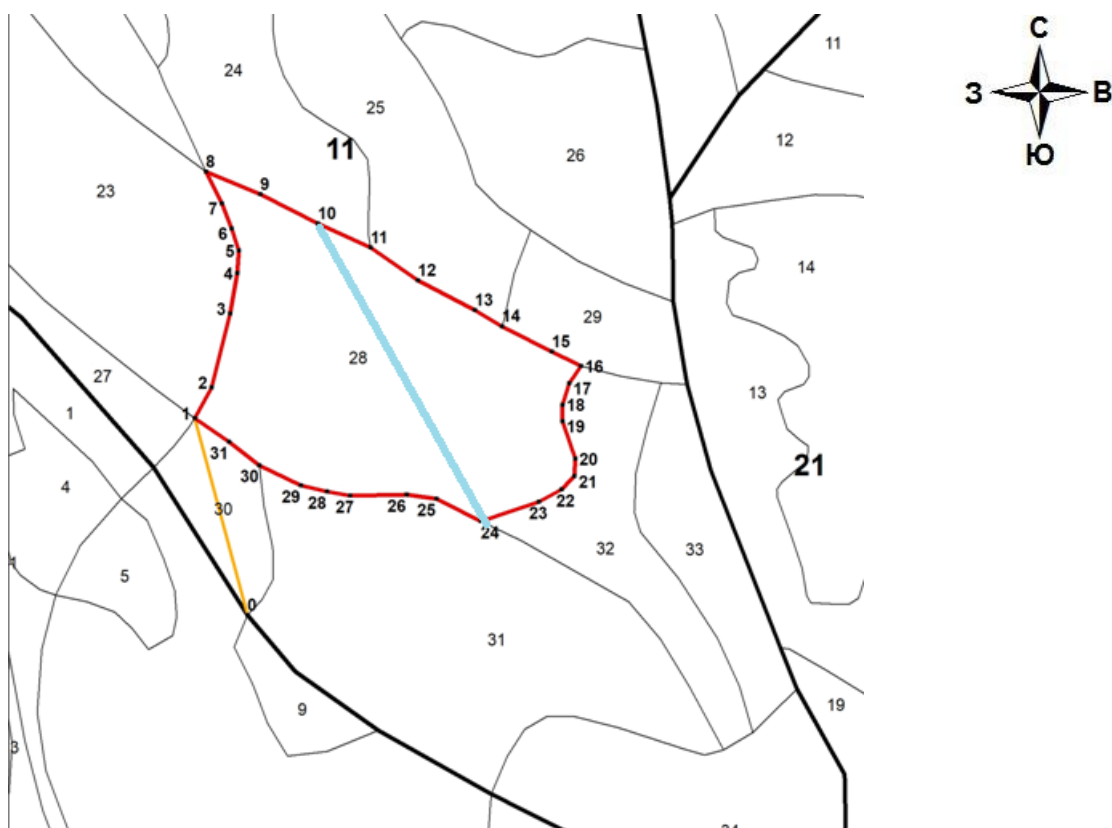
2

3

4

Абрис участка

М 1:10000



Условные обозначения:

- обследуемый участок (S= 23 га)
- ход привязки от 0 до 1

№ квартала	№ выдела	№ лесопатологического выдела	Размеры ленты (круговой площадки) перечета					Координаты начала, конца и поворотных точек лент перечета/центров круговых площадок перечета	
			№ ленты (площадки)	Длина, м	Ширина, м	Радиус, м	Площадь, га		
11	28	1	1	460	20	-	0,92	87° 51' 4,055"	53° 41' 33,820"
								87° 51' 18,413"	53° 41' 17,804"

Пространственное размещение лесопатологических выделов

Номера точек	Координаты		Длина, м
	X	Y	
0-1	87° 50' 57,286"	53° 41' 12,951"	336
1-2	87° 50' 52,778"	53° 41' 23,495"	58
2-3	87° 50' 54,307"	53° 41' 25,141"	125
3-4	87° 50' 56,073"	53° 41' 29,061"	68
4-5	87° 50' 56,744"	53° 41' 31,230"	36
5-6	87° 50' 56,904"	53° 41' 32,419"	38
6-7	87° 50' 56,302"	53° 41' 33,610"	44
7-8	87° 50' 55,435"	53° 41' 34,962"	58
8-9	87° 50' 54,057"	53° 41' 36,673"	96
9-10	87° 50' 58,905"	53° 41' 35,436"	106
10-11	87° 51' 4,055"	53° 41' 33,820"	95
11-12	87° 51' 8,770"	53° 41' 32,510"	95
12-13	87° 51' 13,007"	53° 41' 30,716"	105
13-14	87° 51' 18,069"	53° 41' 29,105"	52
14-15	87° 51' 20,508"	53° 41' 28,218"	91
15-16	87° 51' 24,939"	53° 41' 26,827"	53
16-17	87° 51' 27,556"	53° 41' 26,052"	34
17-18	87° 51' 26,479"	53° 41' 25,128"	37
18-19	87° 51' 25,856"	53° 41' 23,983"	26
19-20	87° 51' 25,861"	53° 41' 23,111"	65
20-21	87° 51' 26,958"	53° 41' 21,085"	28
21-22	87° 51' 26,874"	53° 41' 20,156"	30
22-23	87° 51' 25,705"	53° 41' 19,453"	42
23-24	87° 51' 23,638"	53° 41' 18,811"	100
24-25	87° 51' 18,413"	53° 41' 17,804"	83
25-26	87° 51' 14,394"	53° 41' 19,039"	49
26-27	87° 51' 11,729"	53° 41' 19,278"	92
27-28	87° 51' 6,677"	53° 41' 19,269"	38
28-29	87° 51' 4,599"	53° 41' 19,491"	44
29-30	87° 51' 2,247"	53° 41' 19,834"	76
30-31	87° 50' 58,544"	53° 41' 20,947"	63
31-1	87° 50' 55,839"	53° 41' 22,209"	68

Исполнитель работ по проведению лесопатологического обследования:

Ф.И.О. Осинный Н.Н. Подпись 

Дата составления документа 30.08.2023 Телефон 8-951-586-91-12

Приложение 1
к акту лесопатологического обследования
утвержденному Приказом Минприроды России от 09.11.2020 № 910

Ведомость лесных участков с выявленными несоответствиями таксационным описаниям

Субъект Российской Федерации
Участковое лесничество

Кемеровская область
Мысковское

Лесничество
Урочище (лесная дача)

Мысковское

Год проведения лесосоустройства	Номер квартала	Номер выдела, га	Площадь выдела, га	Целевое назначение лесв	Категория защитных лесов	ОЗУ	Источник данных	Номер лесопатологического выдела	Площадь лесопатологического выдела, га	Таксационная характеристика									Заложено пробных площадей		
										состав	порода	возраст, лет	средняя высота, м	средний диаметр, см	тип леса	полнота	бонитет	запас, м. куб/га	количество, шт	Общая площадь, га	
1	2	3	4	5	6	7	8	9	10	11	12	13	14	15	16	17	18	19	20	21	
1990	11	33	6,1	3	Зел.зона ы		ТО	1	6,1	5	П	60	16	20	ШТ	0,4	3	80			
											4	Ос	30	14	14						
											1	Б	30	13	12						
								Ф	1	6,1	5	П	93	20	36	ШТ	0,4	3	100	1	0,49
											4	Ос	63	19	32						
											1	Б	63	19	32						

Условные обозначения:

ТО - таксационные описания

Ф - фактическая характеристика лесного насаждения

Исполнитель работ по проведению лесопатологического обследования:

Фамилия, имя и отчество (при наличии)

Осинный Н.Н.

подпись



Дата составления документа

30.08.2023

Приложение 1.1
к акту лесопатологического обследования
утвержденному Приказом Минприроды России от 09.11.2020 № 910

Результаты проведения лесопатологического обследования лесных насаждений за июль 2023 г.

Субъект Российской Федерации
Участковое лесничество

Кемеровская область
Мысковское

Лесничество
Урочище (лесная дача)

Мысковское

1	2	3	4	5	6	7	8	Таксационная характеристика лесного насаждения									18	Распределение деревьев по категориям состояния, % от запаса										33	34	Назначенные мероприятия						
								9	10	11	12	13	14	15	16	17		без признаков ослабления		ослабленные		сильно ослабленные		усыхающие		27	28			29	30	31	32	35	36	
																		Н	Р	Н	Р	Н	Р	Н	Р											
11	33	6,1	3	зел		1	6,1	5	П	93	20	36	ШТ	0,4	3	100,0	30	30,0		39,0		10,0					1,0			10,0		10,0	374,310,822	21,0	ЛПО инстр спос	6,1
				.зо				4	Ос	63	19	32					38			70,0		10,0							10,0		10,0	103,358,822	20,0			
				ны				1	Б	63	19	32					20	40,0		30,0		10,0							10,0		10,0	350	20,0			
Итого:																88	19,0		50,0		10,0				1,0			10,0		10,0	374,310,822, 103,358,350	21,0				

Условные обозначения:

Н - деревья не подлежат рубке

Р - деревья подлежат рубке

Исполнитель работ по проведению лесопатологического обследования:

Фамилия, имя и отчество (при наличии)

Осинный Н.Н.

подпись



Дата составления документа

30.08.2023

Ступени толщины, см	Количество деревьев по категориям состояния, шт																Всего	
	1		2		3		4		5		5 (а, б, в)			5 (г, д, е)			шт./куб.м	в том числе подлежит рубке, %
	Н	З	Н	З	Н	З	Н	З	Н	З	Н	З	О	Н	З	О		
1	2	3	4	5	6	7	8	9	10	11	12	13	14	15	16	17	18	19
8	0	0	0	0	0	0	0	0	0	0	0	0	0	0	0	0	0	0
12	4	0	3	0	0	0	0	0	0	0	0	0	0	0	0	0	7	0,6
16	3	0	2	0	2	0	0	0	0	0	0	0	0	0	0	1	8	1,4
20	5	0	4	0	0	1	0	0	0	0	0	0	0	1	0	0	11	3,2
24	5	0	4	0	0	1	0	0	0	0	0	0	0	0	0	0	10	4,7
28	1	0	5	0	2	0	0	0	0	0	0	0	0	0	0	1	9	5,4
32	3	0	17	0	1	0	0	0	0	0	0	0	0	4	0	0	25	20
36	2	0	6	0	1	0	0	0	0	0	0	0	0	1	0	2	12	15
40	0	0	2	0	0	1	0	0	0	0	0	0	0	2	0	1	6	9,1
44	0	0	0	0	0	0	0	0	0	0	0	0	0	0	0	0	0	0
48	0	0	0	0	0	0	0	0	0	0	0	0	0	0	0	0	0	0
52	0	0	0	0	0	0	0	0	0	0	0	0	0	0	0	0	0	0
56	0	0	0	0	0	0	0	0	0	0	0	0	0	0	0	0	0	0
60	0	0	0	0	0	0	0	0	0	0	0	0	0	0	0	0	0	0
64	0	0	0	0	0	0	0	0	0	0	0	0	0	0	0	0	0	0
68	0	0	0	0	0	0	0	0	0	0	0	0	0	0	0	0	0	0
72	0	0	0	0	0	0	0	0	0	0	0	0	0	0	0	0	0	0
76	0	0	0	0	0	0	0	0	0	0	0	0	0	0	0	0	0	0
80	0	0	0	0	0	0	0	0	0	0	0	0	0	0	0	0	0	0
Итого, шт.	23	0	43	0	6	3	0	0	0	0	0	0	0	8	0	5	88	8
Итого, куб.м	10,5	0,0	30,9	0,0	3,3	2,5	0,0	0,0	0,0	0,0	0,0	0,0	0,0	7,1	0,0	5,2	59,4	7,1
Итого, % от запаса по породе	17,6	0,0	52,0	0,0	5,6	4,1	0,0	0,0	0,0	0,0	0,0	0,0	0,0	11,9	0,0	8,7	100,0	11,9

Условные обозначения:

Н - не заселено (не поражено, не повреждено)

З - заселено стволовыми вредителями (поражено болезнями, повреждено огнем)

О - отработано вредителями

Ведомость перечета деревьев

(для сплошного, ленточного и перечета на круговых площадках постоянного радиуса)

порода

Пихта

СКС

2,43

Ступени толщины, см	Количество деревьев по категориям состояния, шт																Всего	
	1		2		3		4		5		5 (а, б, в)			5 (г, д, е)				
	Н	З	Н	З	Н	З	Н	З	Н	З	Н	З	О	Н	З	О		
1	2	3	4	5	6	7	8	9	10	11	12	13	14	15	16	17	18	19
8																		
12																		
16	2		1													1	4/0,68	
20	4					1											5/1,5	
24	5					1											6/3	
28	1															1	2/1,46	
32			1														1/1	
36	2		4													2	8/10,48	
40			2			1										1	4/6,6	
44																		
48																		
52																		
56																		
60																		
64																		
68																		
72																		
76																		
80																		
Итого, шт.	14	0	8	0	0	3	0	0	0	0	0	0	0	0	0	5	30,0	
Итого, куб.м	7,4	0,0	9,7	0,0	0,0	2,5	0,0	0,0	0,0	0,0	0,0	0,0	0,0	0,0	0,0	5,2	24,7	
Итого, % от запаса по породе	29,9	0,0	39,3	0,0	0,0	9,9	0,0	0,0	0,0	0,0	0,0	0,0	0,0	0,0	0,0	20,9	100,0	

Причины назначения в рубку деревьев категорий состояния:

1

2

3

4

Ведомость перече́та дере́вьев

(для сплошного, ленточного и перече́та на круговых площадках постоянного радиуса)

порода

Осина

СКС

2,7

Ступени толщины, см	Количество деревьев по категориям состояния, шт																Всего	
	1		2		3		4		5		5 (а, б, в)			5 (г, д, е)				
	Н	З	Н	З	Н	З	Н	З	Н	З	Н	З	О	Н	З	О	18	19
1	2	3	4	5	6	7	8	9	10	11	12	13	14	15	16	17	18	19
8																	0	0
12																	0	0
16			1		1												2	0,38
20			3											1			4	1,2
24			3														3	1,34
28			4		1												5	2,75
32			15		1									2			18	14,7
36			2		1									1			4	4,12
40														2			2	2,54
44																	0	0
48																	0	0
52																	0	0
56																	0	0
60																	0	0
64																	0	0
68																	0	0
72																	0	0
76																	0	0
80																	0	0
Итого, шт.	0	0	28	0	4	0	0	0	0	0	0	0	0	6	0	0	38,0	
Итого, куб.м	0,0	0,0	18,9	0,0	2,6	0,0	0,0	0,0	0,0	0,0	0,0	0,0	0,0	5,5	0,0	0,0	27,0	
Итого, % от запаса по породе	0,0	0,0	70,0	0,0	9,6	0,0	0,0	0,0	0,0	0,0	0,0	0,0	0,0	20,4	0,0	0,0	100,0	

Причины назначения в рубку деревьев категорий состояния:

1

2

3

4

Ведомость перечета деревьев

(для сплошного, ленточного и перечета на круговых площадках постоянного радиуса)

порода

Береза

СКС

2,31

Ступени толщины, см	Количество деревьев по категориям состояния, шт																Всего	
	1		2		3		4		5		5 (а, б, в)			5 (г, д, е)			шт./куб.м	в том числе подлежит рубке, %
	Н	З	Н	З	Н	З	Н	З	Н	З	Н	З	О	Н	З	О		
1	2	3	4	5	6	7	8	9	10	11	12	13	14	15	16	17	18	19
8																	0	0
12	4		3														7	0,6
16	1				1												2	0,3
20	1		1														2	0,5
24			1														1	0,4
28			1		1												2	1,2
32	3		1											2			6	4,7
36																	0	0
40																	0	0
44																	0	0
48																	0	0
52																	0	0
56																	0	0
60																	0	0
64																	0	0
68																	0	0
72																	0	0
76																	0	0
80																	0	0
Итого, шт.	9	0	7	0	2	0	0	0	0	0	0	0	0	2	0	0	20,0	
Итого, куб.м	3,1	0,0	2,3	0,0	0,8	0,0	0,0	0,0	0,0	0,0	0,0	0,0	0,0	1,6	0,0	0,0	7,7	
Итого, % от запаса по породе	40,2	0,0	29,8	0,0	9,8	0,0	0,0	0,0	0,0	0,0	0,0	0,0	0,0	20,3	0,0	0,0	100,0	

Причины назначения в рубку деревьев категорий состояния:

1

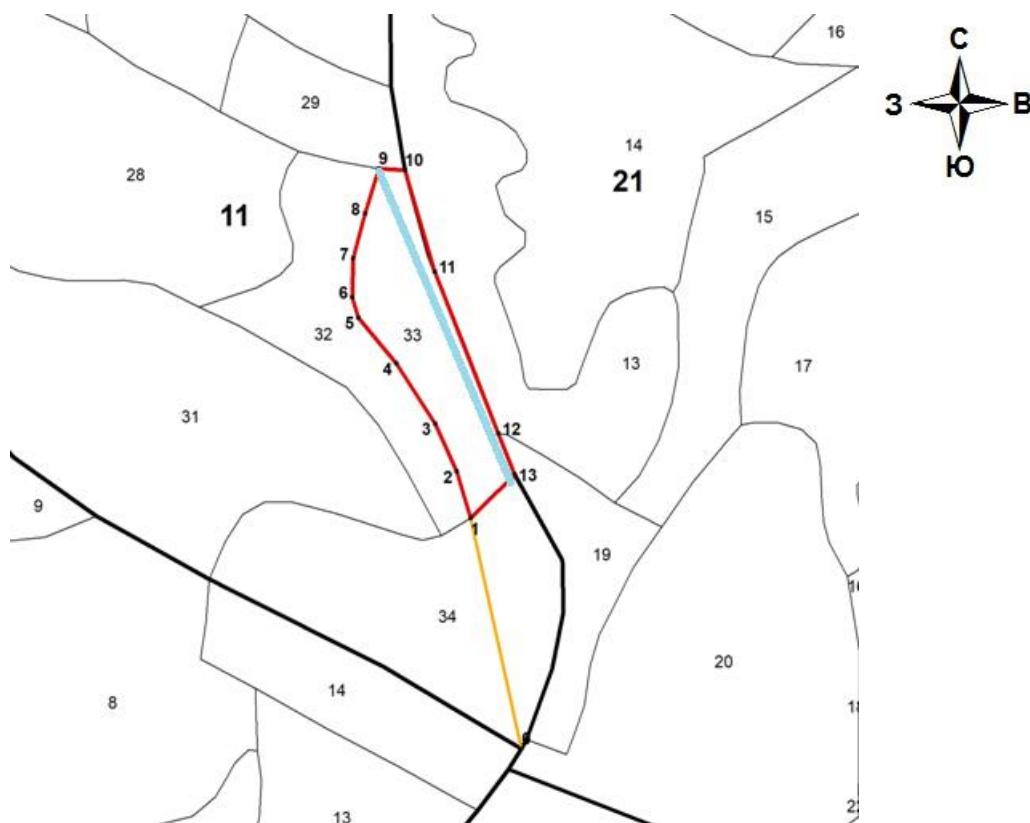
2

3

4

Абрис участка

М 1:10000



Условные обозначения:

- обследуемый участок (S= 6,1 га)
- ход привязки от 0 до 1

№ квартала	№ выдела	№ лесопатологического выдела	Размеры ленты (круговой площадки) перечега					Координаты начала, конца и поворотных точек лент/центров круговых площадок перечега	
			№ ленты (площадки)	Длина, м	Ширина, м	Радиус, м	Площадь, га		
11	33	1	1	490	10	-	0,49	87° 51' 34,777"	53° 41' 25,081"
								87° 51' 46,638"	53° 41' 8,642"

Пространственное размещение лесопатологических выделов

Номера точек	Координаты		Длина, м
	X	Y	
0-1	87° 51' 46,979"	53° 40' 53,968"	390
1-2	87° 51' 42,624"	53° 41' 6,348"	79
2-3	87° 51' 41,463"	53° 41' 8,831"	86
3-4	87° 51' 39,555"	53° 41' 11,407"	118
4-5	87° 51' 36,107"	53° 41' 14,647"	98
5-6	87° 51' 32,758"	53° 41' 17,123"	35
6-7	87° 51' 32,207"	53° 41' 18,216"	64
7-8	87° 51' 32,376"	53° 41' 20,292"	76
8-9	87° 51' 33,443"	53° 41' 22,687"	77
9-10	87° 51' 34,777"	53° 41' 25,081"	42
10-11	87° 51' 37,103"	53° 41' 24,977"	174
11-12	87° 51' 39,683"	53° 41' 19,544"	287
12-13	87° 51' 45,216"	53° 41' 10,836"	72
13-1	87° 51' 46,638"	53° 41' 8,642"	102

Исполнитель работ по проведению лесопатологического обследования:

Ф.И.О. Осинный Н.Н.

Подпись 

Дата составления документа 30.08.2023

Телефон 8-951-586-91-12