

УТВЕРЖДАЮ:
Должность: начальник
территориального отдела
по Беловскому лесничеству

Ф.И.О.

О.М. Зуева

(подпись)

Дата

01.11.2023

Акт

лесопатологического обследования № 27

лесных насаждений Беловское (лесничество)

Кемеровская область - КУЗБАСС

(субъект Российской Федерации)

Способ лесопатологического обследования: 1. Визуальный

2. Инструментальный

Место проведения

Участковое лесничество	Урочище (дача)	Квартал	Выдел	Площадь выдела, га	Лесопатологический выдел	Площадь лесопатологического выдела
Каралдинское	Каралдинское	37	7	40,5	1	25,6
					2	14,9

Лесопатологическое обследование проведено на общей площади 40,5 га.

Кадастровый номер участка: _____

(для участков, представленных в постоянное (бессрочное) пользование, аренду)

Документ о праве пользования: _____

(тип документа о праве пользования, дата, номер, вид разрешенного использования лесов)

1. Визуальное (рекогносцировочное) лесопатологическое обследование (раздел включает в акт, в случае проведения лесопатологического обследования визуальным способом).

Наземное

Дистанционное

1.1. На площади 40,5 га фактическая таксационная характеристика лесного насаждения соответствует (не соответствует) таксационному описанию (нужное подчеркнуть). Причины несоответствия отсутствуют

Ведомость участков с выявленными несоответствиями приведена в приложении 1 к настоящему Акту.

1.2. Лесные насаждения с нарушенной и утраченной устойчивостью выявлены на площади 40,5 га:

Участковое лесничество	Урочище (дача)	Квартал	Выдел	Площадь (га) насаждений		Причины ослабления, повреждения
				С нарушенной устойчивостью	С утраченной устойчивостью	
1	2	3	4	5	6	8
Каралдинское	Каралдинское	37	7	40,5		822, 350, 358 374, 531
Итого				40,5		822, 350, 358 374, 531

Состояние обследованных лесных насаждений приведено в приложениях 1.1 – 1.4 к Акту в зависимости от метода проведения ЛПО.

1.3. В обследованных лесных участках прогнозируется:

Прогноз	Площадь, га
1	2
Ослабление лесных насаждений	
Усыхание лесных насаждений различной степени	14,9
Развитие очагов вредных организмов	25,6

1.4. Обнаружено загрязнение лесного участка отходами и выбросами: **промышленными**
Бытовыми

Вид загрязнения	Размеры загрязнения			Объем, кубм	Площадь загрязнения, га
	длина, м	ширина, м	высота, м		
1	2	3	4	5	6

ЗАКЛЮЧЕНИЕ

На обследуемых лесных участках, на площади 25,6 га. действует очаг стволовых гнилей. Под действием климатических факторов на площади 14,9 га произошел вывал, насаждение усыхающее. Средняя категория состояния составляет:

Кв.37 в.7 л.в. 1 – 2,69 – сильно ослабленное
л.в. 2 – 4,47 – усыхающие

Участковое лесничество	Урочище (дача)	Квартал	Выдел	Площадь выдела, га	Лесопатологический выдел	Площадь лесопатологического выдела, га	Вид мероприятия	Рекомендуемый срок проведения мероприятия
1	2	3	4	5	6	7	8	9
Каралдинское	Каралдинское	37	7	40,5	1	25,6	ЛПО инструментальным способом	2024-2025
					2	14,9		
Итого:				40,5		40,5		

Дата проведения обследования: 19.09.2023.

Дата составления документа: 18.10.2023.

Исполнитель работ по проведению лесопатологического обследования: Осинный Николай Николаевич.

Организация: ООО ПТК «Сиблеспром».

Должность: лесник. Подпись:  Телефон: 8-951-586-91-12

Приложение 1.1
к акту лесопатологического обследования
утвержденному Приказом Минприроды России от 09.11.2020 № 910

Результаты проведения лесопатологического обследования лесных насаждений за сентябрь 2023 г.

Субъект Российской Федерации
Участковое лесничество

Кемеровская область
Каралдинское

Лесничество
Урочище (лесная дача)

Беловское
Каралдинское

1	2	3	4	5	6	7	8	Таксационная характеристика лесного насаждения									18	Распределение деревьев по категориям состояния, % от запаса												33	34	Назначенные мероприятия				
								9	10	11	12	13	14	15	16	17		без признаков ослабления		ослабленные		сильно ослабленные		усыхающие		27	28	29	30			31	32	35	36	
																		Н	Р	Н	Р	Н	Р	Н	Р											
37	7	40,5	Э			1	25,6	3	Ос	75	24	36	ШТ	0,3	2	100,0	82			42,5		18								9,7		30	350,358,822			
								2	Б	90	25	40					19	47,3	34,3									8		10,4	822, 350		ЛПО			
								2	П	90	22	32					31	11,3	56,5								2,2		30	374,531,822		инст				
Итого:								10								132	11,8	43,8		10,6							7,8		26,0	350,358,822 374,531		спос		25,6		

Условные обозначения:

Н - деревья не подлежат рубке

Р - деревья подлежат рубке

Исполнитель работ по проведению лесопатологического обследования:

Фамилия, имя и отчество (при наличии)

Осинный Н.Н.

подпись



Дата составления документа

18.10.2023

Временная пробная площадь

1.1 Субъект Российской Федерации	Кемеровская область - Кузбасс				
Лесничество	Беловское				
Участковое лесничество	Каралдинское				
Урочище (дача)	Каралдинское				
Квартал	37	Выдел	7	Площадь выдела, га	40,5
Лесопатологический выдел				1	
Площадь лесопатологического выдела				25,6	

1.2 Метод перече́та:

сплошной, ленты пере́чета, круговые площадки постоянного радиуса, реласкопические площадки (нужное подчеркнуть).

Количество лент/площадок	1	шт.
Размеры площадок (длинна x ширину/радиус)	515x20	м.
Размер временной пробной площади	1,03	га.

1.3 Фактическая таксационная характеристика насаждения:

Состав	30с30с2Б2П	Возраст	75	лет
тип леса	ШТ	полнота	0,3	
Бонитет	2	запас на га.	100	кбм возобновление _____

1.4 Номер очага вредных организмов _____

Тип очага вредных организмов: эпизодический, хронический (нужное подчеркнуть)

Фаза развития очага вредных организмов: начальная, нарастания численности, собственно вспышка, кризис (нужное подчеркнуть)

1.5 Причина ослабления, повреждение насаждения и время:

Стволовые гнили, трутовик ложный осиновый, буреломы прошлых лет, рак пихты ржавчинный, полиграф уссурийский (белопихтовый)

Состояние насаждения: сильно ослабленное

Средневзвешенная категория состояния насаждения 2,69

1.6 Назначенные мероприятия: ЛПО инструментальным способом

Исполнитель работ по проведению лесопатологического обследования:

Фамилия, имя и отчество (при наличии) _____

Осинный Н.Н.

Подпись _____



Дата составления документа _____

18.10.2023

Ступени толщины, см	Количество деревьев по категориям состояния, шт																Всего	
	1		2		3		4		5		5 (а, б, в)			5 (г, д, е)			шт./куб.м	в том числе подлежит рубке, %
	Н	З	Н	З	Н	З	Н	З	Н	З	Н	З	О	Н	З	О		
1	2	3	4	5	6	7	8	9	10	11	12	13	14	15	16	17	18	19
8	0	0	0	0	0	0	0	0	0	0	0	0	0	0	0	0	0	0
12	0	0	0	0	0	0	0	0	0	0	0	0	0	0	0	0	0	0
16	0	0	7	0	0	0	0	0	0	0	0	0	0	1	0	0	8	1,5
20	8	0	16	0	4	0	0	0	0	0	0	0	0	2	0	0	30	9
24	0	0	5	0	0	0	0	0	0	0	0	0	0	2	0	1	8	3,7
28	2	0	5	0	0	0	0	0	0	0	0	0	0	3	0	1	11	6,9
32	2	0	11	0	1	0	0	0	0	0	0	0	0	4	0	3	21	18
36	2	0	10	0	5	0	0	0	0	0	0	0	0	9	0	2	28	30
40	4	0	9	0	3	0	0	0	0	0	0	0	0	5	0	0	21	27
44	0	0	1	0	0	0	0	0	0	0	0	0	0	4	0	0	5	7,7
48	0	0	0	0	0	0	0	0	0	0	0	0	0	0	0	0	0	0
52	0	0	0	0	0	0	0	0	0	0	0	0	0	0	0	0	0	0
56	0	0	0	0	0	0	0	0	0	0	0	0	0	0	0	0	0	0
60	0	0	0	0	0	0	0	0	0	0	0	0	0	0	0	0	0	0
64	0	0	0	0	0	0	0	0	0	0	0	0	0	0	0	0	0	0
68	0	0	0	0	0	0	0	0	0	0	0	0	0	0	0	0	0	0
72	0	0	0	0	0	0	0	0	0	0	0	0	0	0	0	0	0	0
76	0	0	0	0	0	0	0	0	0	0	0	0	0	0	0	0	0	0
80	0	0	0	0	0	0	0	0	0	0	0	0	0	0	0	0	0	0
Итого, шт.	18	0	64	0	13	0	0	0	0	0	0	0	0	30	0	7	132	
Итого, куб.м	12,2	0,0	45,4	0,0	11,0	0,0	0,0	0,0	0,0	0,0	0,0	0,0	0,0	28,3	0,0	6,9	103,8	
Итого, % от запаса по породе	11,8	0,0	43,8	0,0	10,6	0,0	0,0	0,0	0,0	0,0	0,0	0,0	0,0	27,3	0,0	6,6	100,0	

Условные обозначения:

Н - не заселено (не поражено, не повреждено)

З - заселено стволовыми вредителями (поражено болезнями, повреждено огнем)

О - отработано вредителями

Ведомость перечета деревьев

(для сплошного, ленточного и перечета на круговых площадках постоянного радиуса)

порода

Осина

СКС

2,84

Ступени толщины, см	Количество деревьев по категориям состояния, шт																Всего		
	1		2		3		4		5		5 (а, б, в)			5 (г, д, е)			шт./куб.м	в том числе подлеж ит	
	Н	З	Н	З	Н	З	Н	З	Н	З	Н	З	О	Н	З	О			
1	2	3	4	5	6	7	8	9	10	11	12	13	14	15	16	17	18	19	
8																	0	0	
12																	0	0	
16			7											1			8	1,52	
20			12		4									2			18	5,42	
24			3											2			5	2,23	
28			2											3			5	2,75	
32			5		1									4			10	8,14	
36			7		5									8			20	20,6	
40			6		3									4			13	16,5	
44														3			3	4,61	
48																	0	0	
52																	0	0	
56																	0	0	
60																	0	0	
64																	0	0	
68																	0	0	
72																	0	0	
76																	0	0	
80																	0	0	
Итого, шт.	0	0	42	0	13	0	0	0	0	0	0	0	0	0	27	0	0	82,0	
Итого, куб.м	0,0	0,0	26,3	0,0	11,0	0,0	0,0	0,0	0,0	0,0	0,0	0,0	0,0	0,0	24,5	0,0	0,0	61,8	
Итого, % от запаса по породе	0,0	0,0	42,5	0,0	17,8	0,0	0,0	0,0	0,0	0,0	0,0	0,0	0,0	0,0	39,7	0,0	0,0	100,0	

Причины назначения в рубку деревьев категорий состояния:

1	
2	
3	
4	

Ведомость пересчета деревьев

(для сплошного, ленточного и пересчета на круговых площадках постоянного радиуса)

порода

Береза

СКС

2,08

Ступени толщины, см	Количество деревьев по категориям состояния, шт															Всего		
	1		2		3		4		5		5 (а, б, в)			5 (г, д, е)			шт./куб.м	в том числе подлежит рубке, %
	Н	З	Н	З	Н	З	Н	З	Н	З	Н	З	О	Н	З	О		
1	2	3	4	5	6	7	8	9	10	11	12	13	14	15	16	17	18	19
8																	0	0
12																	0	0
16																	0	0
20																	0	0
24																	0	0
28	2																2	1,18
32	2		1														3	2,34
36	2		1											1			4	4,04
40	4		3											1			8	10,08
44			1											1			2	3,08
48																	0	0
52																	0	0
56																	0	0
60																	0	0
64																	0	0
68																	0	0
72																	0	0
76																	0	0
80																	0	0
Итого, шт.	10	0	6	0	0	0	0	0	0	0	0	0	0	3	0	0	19,0	
Итого, куб.м	9,8	0,0	7,1	0,0	0,0	0,0	0,0	0,0	0,0	0,0	0,0	0,0	0,0	3,8	0,0	0,0	20,7	
Итого, % от запаса по породе	47,3	0,0	34,3	0,0	0,0	0,0	0,0	0,0	0,0	0,0	0,0	0,0	0,0	18,4	0,0	0,0	100,0	

Причины назначения в рубку деревьев категорий состояния:

1

2

3

4

Ведомость перечета деревьев

(для сплошного, ленточного и перечета на круговых площадках постоянного радиуса)

порода

Пихта

СКС

2,85

Ступен и толщин ы, см	Количество деревьев по категориям состояния, шт																Всего	
	1		2		3		4		5		5 (а, б, в)			5 (г, д, е)			шт./куб.м	В том числе
	Н	З	Н	З	Н	З	Н	З	Н	З	Н	З	О	Н	З	О		
1	2	3	4	5	6	7	8	9	10	11	12	13	14	15	16	17	18	19
8																		
12																		
16																		
20	8		4															
24			2														1	
28			3														1	
32			5														3	
36			2														2	
40																		
44																		
48																		
52																		
56																		
60																		
64																		
68																		
72																		
76																		
80																		
Итого, шт	8	0	16	0	0	0	0	0	0	0	0	0	0	0	0	0	7	31,0
Итого, куб	2,4	0,0	12,0	0,0	0,0	0,0	0,0	0,0	0,0	0,0	0,0	0,0	0,0	0,0	0,0	0,0	6,9	21,3
Итого, % от запаса	11,3	0,0	56,5	0,0	0,0	0,0	0,0	0,0	0,0	0,0	0,0	0,0	0,0	0,0	0,0	0,0	32,2	100,0

Причины назначения в рубку деревьев категорий состояния:

1

2

3

4

Ступени толщины, см	Количество деревьев по категориям состояния, шт																Всего	
	1		2		3		4		5		5 (а, б, в)			5 (г, д, е)			шт./куб.м	в том числе подлежит рубке, %
	Н	З	Н	З	Н	З	Н	З	Н	З	Н	З	О	Н	З	О		
1	2	3	4	5	6	7	8	9	10	11	12	13	14	15	16	17	18	19
8	0	0	0	0	0	0	0	0	0	0	0	0	0	0	0	0	0	0
12	0	0	0	0	0	0	0	0	0	0	0	0	0	0	0	0	0	0
16	4	0	3	0	0	0	0	0	0	0	0	0	0	1	0	0	8	1,4
20	0	0	3	0	2	0	0	1	0	0	0	0	0	4	0	2	12	3,6
24	0	0	2	0	0	0	0	0	0	0	0	0	0	2	0	1	5	2,4
28	0	0	1	0	0	0	0	1	0	0	0	0	0	5	0	5	12	7,9
32	0	0	3	0	2	0	0	1	0	0	0	0	0	8	0	9	23	21
36	0	0	1	0	6	0	0	0	0	0	0	0	0	15	0	4	26	28
40	0	0	1	0	4	0	0	0	0	0	0	0	0	15	0	0	20	25
44	0	0	0	0	1	0	0	0	0	0	0	0	0	12	0	0	13	20
48	0	0	0	0	0	0	0	0	0	0	0	0	0	6	0	0	6	11
52	0	0	0	0	0	0	0	0	0	0	0	0	0	0	0	0	0	0
56	0	0	0	0	0	0	0	0	0	0	0	0	0	0	0	0	0	0
60	0	0	0	0	0	0	0	0	0	0	0	0	0	0	0	0	0	0
64	0	0	0	0	0	0	0	0	0	0	0	0	0	0	0	0	0	0
68	0	0	0	0	0	0	0	0	0	0	0	0	0	0	0	0	0	0
72	0	0	0	0	0	0	0	0	0	0	0	0	0	0	0	0	0	0
76	0	0	0	0	0	0	0	0	0	0	0	0	0	0	0	0	0	0
80	0	0	0	0	0	0	0	0	0	0	0	0	0	0	0	0	0	0
Итого, шт.	4	0	14	0	15	0	0	3	0	0	0	0	0	68	0	21	125	
Итого, куб.м	0,7	0,0	8,1	0,0	15,0	0,0	0,0	2,0	0,0	0,0	0,0	0,0	0,0	75,6	0,0	19,0	120,3	
Итого, % от запаса по породе	0,6	0,0	6,7	0,0	12,4	0,0	0,0	1,7	0,0	0,0	0,0	0,0	0,0	62,8	0,0	15,8	100,0	

Условные обозначения:

Н - не заселено (не поражено, не повреждено)

З - заселено стволовыми вредителями (поражено болезнями, повреждено огнем)

О - отработано вредителями

Ведомость перечета деревьев

(для сплошного, ленточного и перечета на круговых площадках постоянного радиуса)

порода

Осина

СКС

4,59

Ступени толщины, см	Количество деревьев по категориям состояния, шт																Всего	
	1		2		3		4		5		5 (а, б, в)			5 (г, д, е)			шт./куб.м	в том числе подлеж ит
	Н	З	Н	З	Н	З	Н	З	Н	З	Н	З	О	Н	З	О		
	2	3	4	5	6	7	8	9	10	11	12	13	14	15	16	17	18	19
8																	0	0
12																	0	0
16			3											1			4	0,76
20			2		2									4			8	2,41
24														2			2	0,89
28														5			5	2,75
32			1		1									8			10	8,14
36			1		5									14			20	20,6
40					3									10			13	16,5
44														8			8	12,3
48														4			4	7,38
52																	0	0
56																	0	0
60																	0	0
64																	0	0
68																	0	0
72																	0	0
76																	0	0
80																	0	0
Итого, шт.	0	0	7	0	11	0	0	0	0	0	0	0	0	56	0	0	74,0	
Итого, куб.м	0,0	0,0	3,0	0,0	10,4	0,0	0,0	0,0	0,0	0,0	0,0	0,0	0,0	58,4	0,0	0,0	71,8	
Итого, % от запаса по породе	0,0	0,0	4,2	0,0	14,5	0,0	0,0	0,0	0,0	0,0	0,0	0,0	0,0	81,3	0,0	0,0	100,0	

Причины назначения в рубку деревьев категорий состояния:

1
2
3
4

Ведомость перече́та дере́вьев

(для сплошного, ленточного и перече́та на круговых площадках постоянного радиуса)

порода

Береза

СКС

4,36

Ступени толщины, см	Количество деревьев по категориям состояния, шт																Всего	
	1		2		3		4		5		5 (а, б, в)			5 (г, д, е)			шт./куб.м	в том числе подлеж ит
	Н	З	Н	З	Н	З	Н	З	Н	З	Н	З	О	Н	З	О		
1	2	3	4	5	6	7	8	9	10	11	12	13	14	15	16	17	18	19
8																	0	0
12																	0	0
16																	0	0
20																	0	0
24																	0	0
28																	0	0
32			1		1												2	1,6
36					1									1			2	2
40			1		1									5			7	8,8
44					1									4			5	7,7
48														2			2	3,7
52																	0	0
56																	0	0
60																	0	0
64																	0	0
68																	0	0
72																	0	0
76																	0	0
80																	0	0
Итого, шт.	0	0	2	0	4	0	0	0	0	0	0	0	0	12	0	0	18,0	
Итого, куб.м	0,0	0,0	2,0	0,0	4,6	0,0	0,0	0,0	0,0	0,0	0,0	0,0	0,0	17,2	0,0	0,0	23,8	
Итого, % от запаса по породе	0,0	0,0	8,6	0,0	19,3	0,0	0,0	0,0	0,0	0,0	0,0	0,0	0,0	72,2	0,0	0,0	100,0	

Причины назначения в рубку деревьев категорий состояния:

1

2

3

4

Ведомость перече́та дере́вьев

(для сплошного, ленточного и перече́та на круговых площадках постоянного радиуса)

порода

Пихта

СКС

4,2

Ступени толщины, см	Количество деревьев по категориям состояния, шт																Всего	
	1		2		3		4		5		5 (а, б, в)			5 (г, д, е)			шт./куб.м	в том числе подлежит рубке, %
	Н	З	Н	З	Н	З	Н	З	Н	З	Н	З	О	Н	З	О		
1	2	3	4	5	6	7	8	9	10	11	12	13	14	15	16	17	18	19
8																	0	0
12																	0	0
16	4																4	0,68
20			1					1								2	4	1,2
24			2													1	3	1,5
28			1					1								5	7	5,11
32			1					1								9	11	11
36																4	4	5,24
40																	0	0
44																	0	0
48																	0	0
52																	0	0
56																	0	0
60																	0	0
64																	0	0
68																	0	0
72																	0	0
76																	0	0
80																	0	0
Итого, шт.	4	0	5	0	0	0	0	3	0	0	0	0	0	0	0	21	33,0	
Итого, куб.м	0,7	0,0	3,0	0,0	0,0	0,0	0,0	2,0	0,0	0,0	0,0	0,0	0,0	0,0	0,0	19,0	24,7	
Итого, % от запаса по породе	2,7	0,0	12,3	0,0	0,0	0,0	0,0	8,2	0,0	0,0	0,0	0,0	0,0	0,0	0,0	76,8	100,0	

Причины назначения в рубку деревьев категорий состояния:

1

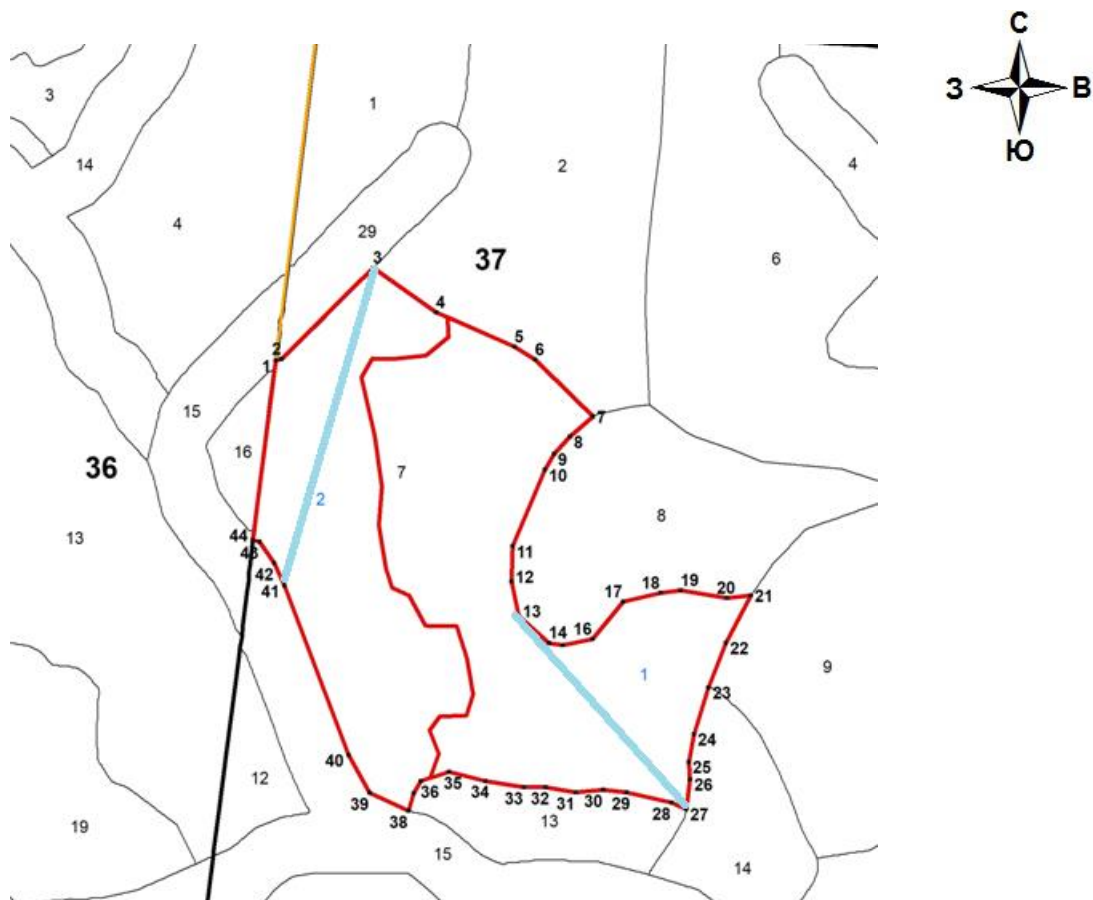
2

3

4

Абрис участка

М 1:10000



Условные обозначения:

- обследуемый участок ($S=40,5$ га; $S_1=25,6$ га; $S_2=14,9$ га;)
- ход привязки от 0 до 1
- ВПП

№ квартала	№ выдела	№ лесопатологического выдела	Размеры ленты (круговой площадки) перечета					Координаты начала, конца и поворотных точек лент перечета/центро в круговых площадок перечета	
			№ ленты (площадки)	Длина, м	Ширина, м	Радиус, м	Площадь, га		
37	7	1	1	515	20		1,03	87° 24' 58,374"	54° 23' 37,449"
								87° 25' 13,607"	54° 23' 27,066"
37	7	2	1	600	20		1,2	87° 24' 45,200"	54° 23' 56,083"
								87° 24' 36,944"	54° 23' 39,125"

Пространственное размещение лесопатологических выделов

Номера точек	Координаты		Длина, м
	X	Y	
0-1	87° 24' 40,519"	54° 24' 10,285"	596
1-2	87° 24' 36,229"	54° 23' 51,156"	10
2-3	87° 24' 36,769"	54° 23' 51,232"	213
3-4	87° 24' 45,200"	54° 23' 56,083"	127
4-5	87° 24' 50,979"	54° 23' 53,680"	141
5-6	87° 24' 58,152"	54° 23' 51,829"	39
6-7	87° 25' 0,003"	54° 23' 51,133"	134
7-8	87° 25' 5,291"	54° 23' 48,079"	50
8-9	87° 25' 3,153"	54° 23' 47,004"	39

9-10	87° 25' 1,668"	54° 23' 46,081"	30
10-11	87° 25' 0,824"	54° 23' 45,236"	136
11-12	87° 24' 57,845"	54° 23' 41,162"	58
12-13	87° 24' 57,708"	54° 23' 39,285"	58
13-14	87° 24' 58,374"	54° 23' 37,449"	66
14-15	87° 25' 1,124"	54° 23' 35,993"	22
15-16	87° 25' 2,365"	54° 23' 35,866"	50
16-17	87° 25' 5,102"	54° 23' 36,182"	80
17-18	87° 25' 7,935"	54° 23' 38,176"	63
18-19	87° 25' 11,362"	54° 23' 38,633"	33
19-20	87° 25' 13,203"	54° 23' 38,762"	77
20-21	87° 25' 17,444"	54° 23' 38,332"	39
21-22	87° 25' 19,616"	54° 23' 38,459"	88
22-23	87° 25' 17,326"	54° 23' 35,935"	79
23-24	87° 25' 15,709"	54° 23' 33,548"	80
24-25	87° 25' 14,340"	54° 23' 31,057"	46
25-26	87° 25' 13,862"	54° 23' 29,584"	28
26-27	87° 25' 13,970"	54° 23' 28,658"	49
27-28	87° 25' 13,607"	54° 23' 27,066"	27
28-29	87° 25' 12,226"	54° 23' 27,410"	75
29-30	87° 25' 8,134"	54° 23' 27,978"	38
30-31	87° 25' 6,002"	54° 23' 28,126"	45
31-32	87° 25' 3,470"	54° 23' 27,998"	50
32-33	87° 25' 0,721"	54° 23' 28,285"	35
33-34	87° 24' 58,752"	54° 23' 28,290"	64
34-35	87° 24' 55,225"	54° 23' 28,640"	62
35-36	87° 24' 51,890"	54° 23' 29,136"	48
36-37	87° 24' 49,314"	54° 23' 28,661"	24
37-38	87° 24' 48,621"	54° 23' 27,986"	29
38-39	87° 24' 48,145"	54° 23' 27,057"	70
39-40	87° 24' 44,590"	54° 23' 28,029"	71
40-41	87° 24' 42,713"	54° 23' 30,063"	298
41-42	87° 24' 36,944"	54° 23' 39,125"	41
42-43	87° 24' 36,019"	54° 23' 40,345"	43
43-44	87° 24' 34,633"	54° 23' 41,490"	10
44-1	87° 24' 34,055"	54° 23' 41,592"	298

Исполнитель работ по проведению лесопатологического обследования:

Ф.И.О.

Осинный Н.Н.

Подпись



Дата составления документа

18.10.2023

Телефон

8-951-586-91-12