

УТВЕРЖДАЮ:
Должность: начальник
территориального отдела
по Беловскому лесничеству

Ф.И.О. О.М. Зуева
Дата 03.11.2023

34
(подпись)

Акт

лесопатологического обследования № 32

лесных насаждений Беловское (лесничество)

Кемеровская область - КУЗБАСС

(субъект Российской Федерации)

Способ лесопатологического обследования: 1. Визуальный

2. Инструментальный

Место проведения

Участковое лесничество	Урочище (дача)	Квартал	Выдел	Площадь выдела, га	Лесопатологический выдел	Площадь лесопатологического выдела
Каралдинское	Каралдинское	37	18	8,1	1	3,9
					2	4,2

Лесопатологическое обследование проведено на общей площади 8,1 га.

Кадастровый номер участка: _____
(для участков, представленных в постоянное (бессрочное) пользование, аренду)

Документ о праве пользования: _____
(тип документа о праве пользования, дата, номер, вид разрешенного использования лесов)

1. Визуальное (рекогносцировочное) лесопатологическое обследование (раздел включает в акт, в случае проведения лесопатологического обследования визуальным способом).

Наземное

Дистанционное

1.1. На площади 8,1 га фактическая таксационная характеристика лесного насаждения соответствует (не соответствует) таксационному описанию (нужное подчеркнуть). Причины несоответствия отсутствуют

Ведомость участков с выявленными несоответствиями приведена в приложении 1 к настоящему Акту.

1.2. Лесные насаждения с нарушенной и утраченной устойчивостью выявлены на площади 8,1 га:

Участковое лесничество	Урочище (дача)	Квартал	Выдел	Площадь (га) насаждений		Причины ослабления, повреждения
				С нарушенной устойчивостью	С утраченной устойчивостью	
1	2	3	4	5	6	8
Каралдинское	Каралдинское	37	18	3,9	4,2	822, 350, 358 374, 531
Итого				3,9	4,2	822, 350, 358 374, 531

Состояние обследованных лесных насаждений приведено в приложениях 1.1 – 1.4 к Акту в зависимости от метода проведения ЛПО.

1.3. В обследованных лесных участках прогнозируется:

Прогноз	Площадь, га
1	2
Ослабление лесных насаждений	
Усыхание лесных насаждений различной степени	
Развитие очагов вредных организмов	3,9

1.4. Обнаружено загрязнение лесного участка отходами и выбросами: **промышленными**
Бытовыми

Вид загрязнения	Размеры загрязнения			Объем, кубм	Площадь загрязнения, га
	длина, м	ширина, м	высота, м		
1	2	3	4	5	6

ЗАКЛЮЧЕНИЕ

На обследуемых лесных участках, на площади 3,9 га действует очаг стволовых гнилей. Под действием климатических факторов на площади 4,2 га произошел вывал, насаждение погибло. Средняя категория состояния составляет:

Кв.37 в.18 л.в. 1 – 2,77 – сильно ослабленное
л.в. 2 – 4,54 – погибшие

Участковое лесничество	Урочище (дача)	Квартал	Выдел	Площадь выдела, га	Лесопатологический выдел	Площадь лесопатологического выдела, га	Вид мероприятия	Рекомендуемый срок проведения мероприятия
1	2	3	4	5	6	7	8	9
Каралдинское	Каралдинское	37	18	8,1	1	3,9	ЛПО инструментальным способом	2024-2025
					2	4,2		2024-2025
Итого:				8,1		8,1		

Дата проведения обследования: 25.09.2023.

Дата составления документа: 23.10.2023.

Исполнитель работ по проведению лесопатологического обследования: Осинный Николай Николаевич.

Организация: ООО ПТК «Сиблеспром».

Должность: лесник. Подпись:  Телефон: 8-951-586-91-12

Приложение 1.1
к акту лесопатологического обследования
утвержденному Приказом Минприроды России от 09.11.2020 № 910

Результаты проведения лесопатологического обследования лесных насаждений за сентябрь 2023 г.

Субъект Российской Федерации
Участковое лесничество

Кемеровская область
Каралдинское

Лесничество
Урочище (лесная дача)

Беловское
Каралдинское

1	2	3	4	5	6	7	8	Таксационная характеристика лесного насаждения									18	Распределение деревьев по категориям состояния, % от запаса												33	34	Назначенные мероприятия			
								9	10	11	12	13	14	15	16	17		без признаков ослабления		ослабленные		сильно ослабленные		усыхающие		27	28	29	30			31	32	35	36
																		Н	Р	Н	Р	Н	Р	Н	Р										
37	18	8,1	Э			1	3,9	6	Ос	75	24	36	ШТ	0,4	2	150,0			63		3							4		30	350,358,822		ЛПО инст спос	3,9	
								2	Б	90	25	40						36		53									11	822, 350					
								2	П	90	22	32						3		71						6		20	374,531,822						
Итого:								10										8,0		63,0		2,0					4,0		23,0	350,358,822 374,531					

Условные обозначения:

Н - деревья не подлежат рубке

Р - деревья подлежат рубке

Исполнитель работ по проведению лесопатологического обследования:

Фамилия, имя и отчество (при наличии)

Осинный Н.Н.

подпись



Дата составления документа

23.10.2023

Временная пробная площадь

1.1 Субъект Российской Федерации	Кемеровская область - Кузбасс				
Лесничество	Беловское				
Участковое лесничество	Каралдинское				
Урочище (дача)	Каралдинское				
Квартал	37	Выдел	18	Площадь выдела, га	8,1
Лесопатологический выдел				1	
Площадь лесопатологического выдела				3,9	

1.2 Метод перече́та:

сплошной, ленты пере́чета, круговые площадки постоянного радиуса, реласкопические площадки (нужное подчеркнуть).

Количество лент/площадок	1	шт.
Размеры площадок (длинна x ширину/радиус)	195x20	м.
Размер временной пробной площади	0,39	га.

1.3 Фактическая таксационная характеристика насаждения:

Состав	6Ос2Б2П	Возраст	75	лет
тип леса	ШТ	полнота	0,4	
Бонитет	2	запас на га.	150	кбм возобновление

1.4 Номер очага вредных организмов

Тип очага вредных организмов: эпизодический, хронический (нужное подчеркнуть)

Фаза развития очага вредных организмов: начальная, нарастания численности, собственно вспышка, кризис (нужное подчеркнуть)

1.5 Причина ослабления, повреждение насаждения и время:

Стволовые гнили, трутовик ложный осиновый, бурелом, рак ражавчинный пихты, полиграф уссурийский (белопихтовый)

Состояние насаждения: сильно ослабленное

Средневзвешенная категория состояния насаждения 2,77

1.6 Назначенные мероприятия: ЛПО инструментальным способом

Исполнитель работ по проведению лесопатологического обследования:

Фамилия, имя и отчество (при наличии)

Осинный Н.Н.

Подпись



Дата составления документа

23.10.2023

Ступени толщины, см	Количество деревьев по категориям состояния, шт															Всего		
	1		2		3		4		5		5 (а, б, в)			5 (г, д, е)			шт./куб.м	в том числе подлежит рубке, %
	Н	З	Н	З	Н	З	Н	З	Н	З	Н	З	О	Н	З	О		
1	2	3	4	5	6	7	8	9	10	11	12	13	14	15	16	17	18	19
8	0	0	0	0	0	0	0	0	0	0	0	0	0	0	0	0	0	0
12	4	0	0	0	0	0	0	0	0	0	0	0	0	0	0	0	4	0,3
16	0	0	0	0	0	0	0	0	0	0	0	0	0	0	0	0	0	0
20	0	0	0	0	0	0	0	0	0	0	0	0	0	0	0	0	0	0
24	0	0	4	0	0	0	0	0	0	0	0	0	0	0	0	0	4	1,8
28	0	0	4	0	0	0	0	0	0	0	0	0	0	1	0	1	6	3,8
32	1	0	10	0	0	0	0	0	0	0	0	0	0	2	0	1	14	12
36	1	0	12	0	1	0	0	0	0	0	0	0	0	4	0	1	19	20
40	2	0	7	0	0	0	0	0	0	0	0	0	0	4	0	0	13	16
44	0	0	1	0	0	0	0	0	0	0	0	0	0	1	0	0	2	3,1
48	0	0	0	0	0	0	0	0	0	0	0	0	0	0	0	0	0	0
52	0	0	0	0	0	0	0	0	0	0	0	0	0	0	0	0	0	0
56	0	0	0	0	0	0	0	0	0	0	0	0	0	0	0	0	0	0
60	0	0	0	0	0	0	0	0	0	0	0	0	0	0	0	0	0	0
64	0	0	0	0	0	0	0	0	0	0	0	0	0	0	0	0	0	0
68	0	0	0	0	0	0	0	0	0	0	0	0	0	0	0	0	0	0
72	0	0	0	0	0	0	0	0	0	0	0	0	0	0	0	0	0	0
76	0	0	0	0	0	0	0	0	0	0	0	0	0	0	0	0	0	0
80	0	0	0	0	0	0	0	0	0	0	0	0	0	0	0	0	0	0
Итого, шт.	8	0	38	0	1	0	0	0	0	0	0	0	0	12	0	3	62	
Итого, куб.м	4,6	0,0	36,5	0,0	1,0	0,0	0,0	0,0	0,0	0,0	0,0	0,0	0,0	12,9	0,0	3,0	58,1	
Итого, % от запаса по породе	8,0	0,0	62,8	0,0	1,8	0,0	0,0	0,0	0,0	0,0	0,0	0,0	0,0	22,2	0,0	5,2	100,0	

Условные обозначения:

Н - не заселено (не поражено, не повреждено)

З - заселено стволовыми вредителями (поражено болезнями, повреждено огнем)

О - отработано вредителями

Ведомость перече́та дере́вьев

(для сплошного, ленточного и перече́та на круговых площадках постоянного радиуса)

порода

Осина

СКС

3,04

Ступени толщины, см	Количество деревьев по категориям состояния, шт																Всего		
	1		2		3		4		5		5 (а, б, в)			5 (г, д, е)			шт./куб.м	в том числе подлеж ит	
	Н	З	Н	З	Н	З	Н	З	Н	З	Н	З	О	Н	З	О			
1	2	3	4	5	6	7	8	9	10	11	12	13	14	15	16	17	18	19	
8																	0	0	
12																	0	0	
16																	0	0	
20																	0	0	
24			3														3	1,34	
28			2											1			3	1,65	
32			5											2			7	5,7	
36			10		1									4			15	15,5	
40			4											3			7	8,9	
44														1			1	1,54	
48																	0	0	
52																	0	0	
56																	0	0	
60																	0	0	
64																	0	0	
68																	0	0	
72																	0	0	
76																	0	0	
80																	0	0	
Итого, шт.	0	0	24	0	1	0	0	0	0	0	0	0	0	0	11	0	0	36,0	
Итого, куб.м	0,0	0,0	21,9	0,0	1,0	0,0	0,0	0,0	0,0	0,0	0,0	0,0	0,0	0,0	11,7	0,0	0,0	34,6	
Итого, % от запаса по породе	0,0	0,0	63,3	0,0	3,0	0,0	0,0	0,0	0,0	0,0	0,0	0,0	0,0	0,0	33,7	0,0	0,0	100,0	

Причины назначения в рубку деревьев категорий состояния:

1

2

3

4

Ведомость перечета деревьев

(для сплошного, ленточного и перечета на круговых площадках постоянного радиуса)

порода

Береза

СКС

1,96

Ступени толщины, см	Количество деревьев по категориям состояния, шт																Всего	
	1		2		3		4		5		5 (а, б, в)			5 (г, д, е)				
	Н	З	Н	З	Н	З	Н	З	Н	З	Н	З	О	Н	З	О		
1	2	3	4	5	6	7	8	9	10	11	12	13	14	15	16	17	18	19
8																	0	0
12																	0	0
16																	0	0
20																	0	0
24																	0	0
28																	0	0
32	1																1	0,8
36	1		1														2	2
40	2		3											1			6	7,6
44			1														1	1,5
48																	0	0
52																	0	0
56																	0	0
60																	0	0
64																	0	0
68																	0	0
72																	0	0
76																	0	0
80																	0	0
Итого, шт.	4	0	5	0	0	0	0	0	0	0	0	0	0	1	0	0	10,0	
Итого, куб.м	4,3	0,0	6,3	0,0	0,0	0,0	0,0	0,0	0,0	0,0	0,0	0,0	0,0	1,3	0,0	0,0	11,9	
Итого, % от запаса по породе	36,2	0,0	53,2	0,0	0,0	0,0	0,0	0,0	0,0	0,0	0,0	0,0	0,0	10,6	0,0	0,0	100,0	

Причины назначения в рубку деревьев категорий состояния:

1

2

3

4

Ведомость перече́та дере́вьев

(для сплошного, ленточного и перече́та на круговых площадках постоянного радиуса)

порода

Пихта

СКС

2,78

Ступени толщины, см	Количество деревьев по категориям состояния, шт																Всего		
	1		2		3		4		5		5 (а, б, в)			5 (г, д, е)			шт./куб.м	в том числе подлежит рубке, %	
	Н	З	Н	З	Н	З	Н	З	Н	З	Н	З	О	Н	З	О			18
1	2	3	4	5	6	7	8	9	10	11	12	13	14	15	16	17	18	19	
8																			
12	4																		
16																			
20																			
24			1																
28			2														1		
32			5														1		
36			1														1		
40																			
44																			
48																			
52																			
56																			
60																			
64																			
68																			
72																			
76																			
80																			
Итого, шт.	4	0	9	0	0	0	0	0	0	0	0	0	0	0	0	0	3	16,0	
Итого, куб.м	0,3	0,0	8,3	0,0	0,0	0,0	0,0	0,0	0,0	0,0	0,0	0,0	0,0	0,0	0,0	0,0	3,0	11,6	
Итого, % от запаса по породе	2,8	0,0	71,1	0,0	0,0	0,0	0,0	0,0	0,0	0,0	0,0	0,0	0,0	0,0	0,0	0,0	26,1	100,0	

Причины назначения в рубку деревьев категорий состояния:

1

2

3

4

Приложение 1.1
к акту лесопатологического обследования
утвержденному Приказом Минприроды России от 09.11.2020 № 910

Результаты проведения лесопатологического обследования лесных насаждений за сентябрь 2023 г.

Субъект Российской Федерации
Участковое лесничество

Кемеровская область
Каралдинское

Лесничество
Урочище (лесная дача)

Беловское
Каралдинское

1	2	3	4	5	6	7	8	Таксационная характеристика лесного насаждения									18	Распределение деревьев по категориям состояния, % от запаса														33	34	Назначенные мероприятия		
								9	10	11	12	13	14	15	16	17		без признаков ослабления		ослабленные		сильно ослабленные		усыхающие		27	28	29	30	31	32			вид	площадь, га	
																		Н	Р	Н	Р	Н	Р	Н	Р											
37	18	8,1	Э			2	4,2	6	Ос	75	24	36	ШТ	0,4	2	150,0	40			12		3										85	822,350,358		ЛПО инст спос	4,2
								2	Б	90	25	40				11	2		19											79	822,350					
								2	П	90	22	32				15			4		13									84	822,374,531					
Итого:								10								66	0,4		12,0		4,4									83,2	822,350,358 374,531					

Условные обозначения:

Н - деревья не подлежат рубке

Р - деревья подлежат рубке

Исполнитель работ по проведению лесопатологического обследования:

Фамилия, имя и отчество (при наличии)

Осинный Н.Н.

подпись



Дата составления документа

23.10.2023

Временная пробная площадь

1.1 Субъект Российской Федерации	Кемеровская область - Кузбасс				
Лесничество	Беловское				
Участковое лесничество	Каралдинское				
Урочище (дача)	Каралдинское				
Квартал	37	Выдел	18	Площадь выдела, га	8,1
Лесопатологический выдел				2	
Площадь лесопатологического выдела				4,2	

1.2 Метод перече́та:

сплошной, ленты перече́та, круговые площадки постоянного радиуса, реласкопические площадки (нужное подчеркнуть).

Количество лент/площадок	1	шт.
Размеры площадок (длинна x ширину/радиус)	210x20	м.
Размер временной пробной площади	0,42	га.

1.3 Фактическая таксационная характеристика насаждения:

Состав	6Ос2Б2П	Возраст	75	лет
тип леса	ШТ	полнота	0,4	
Бонитет	2	запас на га.	150	кбм возобновление _____

1.4 Номер очага вредных организмов _____

Тип очага вредных организмов: эпизодический, хронический (нужное подчеркнуть)

Фаза развития очага вредных организмов: начальная, нарастания численности, собственно вспышка, кризис (нужное подчеркнуть)

1.5 Причина ослабления, повреждение насаждения и время:

Бурелом 2020 г., гнили ствольные, трутовик осиновый (трутовик ложный осиновый), рак пихты ржавчинный, полиграф уссурийский (белопихтовый)

Состояние насаждения:	погибшие
Средневзвешенная категория состояния насаждения	4,54
1.6 Назначенные мероприятия:	ЛПО инструментальным способом

Исполнитель работ по проведению лесопатологического обследования:

Фамилия, имя и отчество (при наличии) _____

Осинный Н.Н.

Подпись _____



Дата составления документа _____

23.10.2023

Ступени толщины, см	Количество деревьев по категориям состояния, шт																Всего		
	1		2		3		4		5		5 (а, б, в)			5 (г, д, е)			шт./куб.м	в том числе подлежит рубке, %	
	Н	З	Н	З	Н	З	Н	З	Н	З	Н	З	О	Н	З	О			
1	2	3	4	5	6	7	8	9	10	11	12	13	14	15	16	17	18	19	
8	0	0	0	0	0	0	0	0	0	0	0	0	0	0	0	0	0	0	0
12	0	0	0	0	0	0	0	0	0	0	0	0	0	0	0	0	0	0	0
16	1	0	0	0	0	0	0	0	0	0	0	0	0	0	0	0	1	0,2	
20	0	0	0	0	0	0	0	0	0	0	0	0	0	0	0	0	0	0	0
24	0	0	5	0	0	0	0	0	0	0	0	0	0	0	0	1	6	2,8	
28	0	0	2	0	0	1	0	0	0	0	0	0	0	3	0	3	9	5,7	
32	0	0	1	0	0	1	0	0	0	0	0	0	0	4	0	6	12	11	
36	0	0	2	0	1	0	0	0	0	0	0	0	0	21	0	2	26	27	
40	0	0	1	0	0	0	0	0	0	0	0	0	0	8	0	0	9	11	
44	0	0	0	0	0	0	0	0	0	0	0	0	0	2	0	0	2	3,1	
48	0	0	0	0	0	0	0	0	0	0	0	0	0	1	0	0	1	1,8	
52	0	0	0	0	0	0	0	0	0	0	0	0	0	0	0	0	0	0	0
56	0	0	0	0	0	0	0	0	0	0	0	0	0	0	0	0	0	0	0
60	0	0	0	0	0	0	0	0	0	0	0	0	0	0	0	0	0	0	0
64	0	0	0	0	0	0	0	0	0	0	0	0	0	0	0	0	0	0	0
68	0	0	0	0	0	0	0	0	0	0	0	0	0	0	0	0	0	0	0
72	0	0	0	0	0	0	0	0	0	0	0	0	0	0	0	0	0	0	0
76	0	0	0	0	0	0	0	0	0	0	0	0	0	0	0	0	0	0	0
80	0	0	0	0	0	0	0	0	0	0	0	0	0	0	0	0	0	0	0
Итого, шт.	1	0	11	0	1	2	0	0	0	0	0	0	0	39	0	12	66		
Итого, куб.м	0,2	0,0	7,5	0,0	1,0	1,7	0,0	0,0	0,0	0,0	0,0	0,0	0,0	41,5	0,0	11,3	63,2		
Итого, % от запаса по породе	0,3	0,0	11,9	0,0	1,6	2,7	0,0	0,0	0,0	0,0	0,0	0,0	0,0	65,6	0,0	17,9	100,0		

Условные обозначения:

Н - не заселено (не поражено, не повреждено)

З - заселено стволовыми вредителями (поражено болезнями, повреждено огнем)

О - отработано вредителями

Ведомость перечета деревьев

(для сплошного, ленточного и перечета на круговых площадках постоянного радиуса)

порода

Береза

СКС

4,37

Ступени толщины, см	Количество деревьев по категориям состояния, шт																Всего	
	1		2		3		4		5		5 (а, б, в)			5 (г, д, е)			шт./куб.м	в том числе подлежит рубке, %
	Н	З	Н	З	Н	З	Н	З	Н	З	Н	З	О	Н	З	О		
1	2	3	4	5	6	7	8	9	10	11	12	13	14	15	16	17	18	19
8																	0	0
12																	0	0
16	1																1	0,2
20																	0	0
24																	0	0
28																	0	0
32																	0	0
36			1											3			4	4
40			1											5			6	7,6
44																	0	0
48																	0	0
52																	0	0
56																	0	0
60																	0	0
64																	0	0
68																	0	0
72																	0	0
76																	0	0
80																	0	0
Итого, шт.	1	0	2	0	0	0	0	0	0	0	0	0	0	8	0	0	11,0	
Итого, куб.м	0,2	0,0	2,3	0,0	0,0	0,0	0,0	0,0	0,0	0,0	0,0	0,0	0,0	9,3	0,0	0,0	11,8	
Итого, % от запаса по породе	1,4	0,0	19,3	0,0	0,0	0,0	0,0	0,0	0,0	0,0	0,0	0,0	0,0	79,3	0,0	0,0	100,0	

Причины назначения в рубку деревьев категорий состояния:

1
2
3
4

Ведомость перечета деревьев

(для сплошного, ленточного и перечета на круговых площадках постоянного радиуса)

порода

Осина

СКС

4,57

Ступени толщины, см	Количество деревьев по категориям состояния, шт																Всего	
	1		2		3		4		5		5 (а, б, в)			5 (г, д, е)			шт./куб.м	в том числе подлежит рубке, %
	Н	З	Н	З	Н	З	Н	З	Н	З	Н	З	О	Н	З	О		
1	2	3	4	5	6	7	8	9	10	11	12	13	14	15	16	17	18	19
8																	0	0
12																	0	0
16																	0	0
20																	0	0
24			4														4	1,78
28			2											3			5	2,75
32			1											4			5	4,07
36			1		1									18			20	20,6
40														3			3	3,82
44														2			2	3,07
48														1			1	1,85
52																	0	0
56																	0	0
60																	0	0
64																	0	0
68																	0	0
72																	0	0
76																	0	0
80																	0	0
Итого, шт.	0	0	8	0	1	0	0	0	0	0	0	0	0	31	0	0	40,0	
Итого, куб.м	0,0	0,0	4,7	0,0	1,0	0,0	0,0	0,0	0,0	0,0	0,0	0,0	0,0	32,2	0,0	0,0	37,9	
Итого, % от запаса по породе	0,0	0,0	12,5	0,0	2,7	0,0	0,0	0,0	0,0	0,0	0,0	0,0	0,0	84,8	0,0	0,0	100,0	

Причины назначения в рубку деревьев категорий состояния:

1
2
3
4

Ведомость перече́та дере́вьев

(для сплошного, ленточного и перече́та на круговых площадках постоянного радиуса)

порода

Пихта

СКС

4,63

Ступени толщины, см	Количество деревьев по категориям состояния, шт																Всего		
	1		2		3		4		5		5 (а, б, в)			5 (г, д, е)			шт./куб.м	в том числе подлежит рубке, %	
	Н	З	Н	З	Н	З	Н	З	Н	З	Н	З	О	Н	З	О			
1	2	3	4	5	6	7	8	9	10	11	12	13	14	15	16	17	18	19	
8																			
12																			
16																			
20																			
24			1														1	2/1	
28						1											3	4/2,92	
32						1											6		
36																	2		
40																			
44																			
48																			
52																			
56																			
60																			
64																			
68																			
72																			
76																			
80																			
Итого, шт.	0	0	1	0	0	2	0	0	0	0	0	0	0	0	0	0	12	15,0	
Итого, куб.м	0,0	0,0	0,5	0,0	0,0	1,7	0,0	0,0	0,0	0,0	0,0	0,0	0,0	0,0	0,0	0,0	11,3	13,5	
Итого, % от запаса по породе	0,0	0,0	3,7	0,0	0,0	12,8	0,0	0,0	0,0	0,0	0,0	0,0	0,0	0,0	0,0	0,0	83,5	100,0	

Причины назначения в рубку деревьев категорий состояния:

1

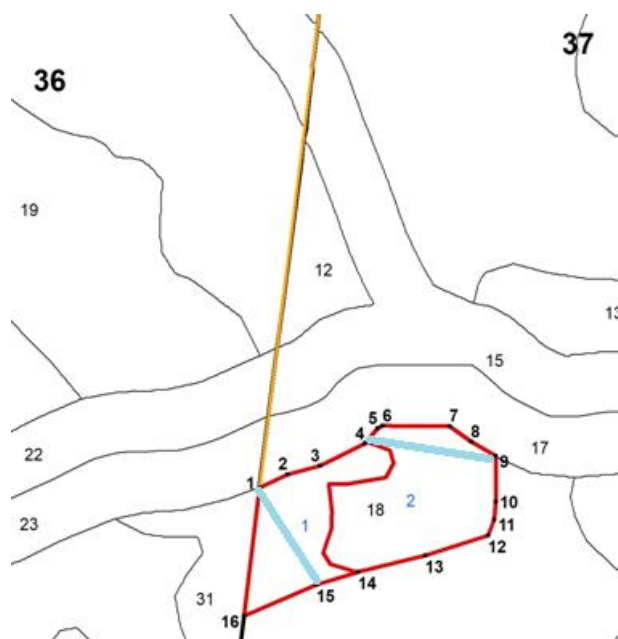
2

3

4

Абрис участка

М 1:10000



Условные обозначения:

- обследуемый участок ($S=8,1$ га; $S_1=3,9$ га; $S_2=4,2$ га;)

- ход привязки от 0 до 1

№ квартала	№ выдела	№ лесопатологического выдела	Размеры ленты (круговой площадки) перечета					Координаты начала, конца и поворотных точек лент перечета/центры в круговых площадках перечета	
			№ ленты (площадки)	Длина, м	Ширина, м	Радиус, м	Площадь, га		
37	18	1	1	195	20		0,39	87° 24' 28,563"	54° 23' 17,250"
								87° 24' 33,732"	54° 23' 12,043"
37	18	2	1	210	20		0,42	87° 24' 38,196"	54° 23' 19,569"
								87° 24' 50,184"	54° 23' 18,861"

Пространственное размещение лесопатологических выделов

Номера точек	Координаты		Длина, м
	X	Y	
0-1	87° 24' 40,519"	54° 24' 10,285"	1653
1-2	87° 24' 28,563"	54° 23' 17,250"	51
2-3	87° 24' 31,136"	54° 23' 17,961"	55
3-4	87° 24' 34,099"	54° 23' 18,395"	82
4-5	87° 24' 38,196"	54° 23' 19,569"	33
5-6	87° 24' 39,418"	54° 23' 20,395"	8
6-7	87° 24' 39,870"	54° 23' 20,510"	110
7-8	87° 24' 45,979"	54° 23' 20,484"	44
8-9	87° 24' 47,944"	54° 23' 19,639"	47
9-10	87° 24' 50,184"	54° 23' 18,861"	74
10-11	87° 24' 50,167"	54° 23' 16,435"	29
11-12	87° 24' 50,017"	54° 23' 15,478"	28
12-13	87° 24' 49,436"	54° 23' 14,615"	108

13-14	87° 24' 43,699"	54° 23' 13,569"	113
14-15	87° 24' 37,558"	54° 23' 12,717"	72
15-16	87° 24' 33,732"	54° 23' 12,043"	129
16-1	87° 24' 27,105"	54° 23' 10,397"	213

Исполнитель работ по проведению лесопатологического обследования:

Ф.И.О. Осинный Н.Н. Подпись 

Дата составления документа 23.10.2023 Телефон 8-951-586-91-12