

УТВЕРЖДАЮ:  
Должность: Начальник  
территориального отдела  
по Крапивинскому лесничеству

Ф.И.О. Полников В.Г.

Дата 24.04.2023

## Акт

лесопатологического обследования № 14

лесных насаждений Крапивинское (лесничество)  
Кемеровская область - КУЗБАСС  
(субъект Российской Федерации)

Способ лесопатологического обследования: 1. Визуальный ☒  
2. Инструментальный ☐

### Место проведения

| Участковое<br>лесничество | Урочище<br>(дача) | Квартал | Выдел | Площадь<br>выдела,<br>га | Лесопатологический<br>выдел | Площадь<br>лесопатологического<br>выдела |
|---------------------------|-------------------|---------|-------|--------------------------|-----------------------------|--|
| Ивановское                | Ивановское        | 35      | 21    | 25,0                     | 1                           | 25,0                                     |

Лесопатологическое обследование проведено на общей площади 25,0 га.

Кадастровый номер участка: \_\_\_\_\_  
(для участков, представленных в постоянное (бессрочное) пользование, аренду)

Документ о праве пользования: \_\_\_\_\_  
(тип документа о праве пользования, дата, номер, вид разрешенного использования лесов)

**1. Визуальное (рекогносцировочное) лесопатологическое обследование** (раздел включает в акт, в случае проведения лесопатологического обследования визуальным способом).

Наземное ☒ Дистанционное ☐

1.1. На площади 25,0 га фактическая таксационная характеристика лесного насаждения соответствует (не соответствует) таксационному описанию (нужное подчеркнуть). Причины несоответствия давность материалов Л/У

Ведомость участков с выявленными несоответствиями приведена в приложении 1 к настоящему Акту.

1.2. Лесные насаждения с нарушенной и утраченной устойчивостью выявлены на площади 25,0 га:

| Участковое лесничество | Урочище (дача) | Квартал | Выдел | Площадь (га) насаждений    |                            | Причины ослабления, повреждения    |
|------------------------|----------------|---------|-------|----------------------------|----------------------------|------------------------------------|
|                        |                |         |       | С нарушенной устойчивостью | С утраченной устойчивостью |                                    |
| 1                      | 2              | 3       | 4     | 5                          | 6                          | 8                                  |
| Ивановское             | Ивановское     | 35      | 21    | 25,0                       | -                          | 822,350,358<br>241,310,374         |
| <b>Итого</b>           |                |         |       | <b>25,0</b>                | <b>-</b>                   | <b>822,350,358<br/>241,310,374</b> |

Состояние обследованных лесных насаждений приведено в приложениях 1.1 – 1.4 к Акту в зависимости от метода проведения ЛПО.

1.3. В обследованных лесных участках прогнозируется:

| Прогноз                                      | Площадь, га |
|--|-------------|
| 1  | 2           |
| Ослабление лесных насаждений                 | 25,0        |
| Усыхание лесных насаждений различной степени |             |
| Развитие очагов вредных организмов           |             |

1.4. Обнаружено загрязнение лесного участка отходами и выбросами: **промышленными** ☐  
**Бытовыми** ☐

| Вид загрязнения | Размеры загрязнения |           |           | Объём, кубм | Площадь загрязнения, га |
|-----------------|---------------------|-----------|-----------|-------------|-------------------------|
|                 | длина, м            | ширина, м | высота, м |             |                         |
| 1               | 2                   | 3         | 4         | 5           | 6                       |
|                 |                     |           |           |             |                         |
|                 |                     |           |           |             |                         |

**ЗАКЛЮЧЕНИЕ**

В следствии повреждения вредителями и болезнями леса насаждение на площади 25,0 га, ослаблено. Средняя категория состояния насаждений составляет: 2,45 ослабленные.

Площадь насаждений с нарушенной устойчивостью составила 25,0 га.

Требуется проведение рекогносцировочного надзора в 2024-2025 г.г.

| Участковое<br>лесничество | Урочище<br>(дача) | Квартал | Выдел | Площадь<br>выдела,<br>га | Лесопатоло-<br>гический<br>выдел | Площадь<br>лесопатологич-<br>еского выдела,<br>га | Вид<br>мероприя-<br>тия                | Рекомендуемый<br>срок проведения<br>мероприятия |
|---------------------------|-------------------|---------|-------|--------------------------|----------------------------------|---|--|---|
| 1                         | 2                 | 3       | 4     | 5                        | 6                                | 7   | 8                                      | 9   |
| Ивановское                | Ивановское        | 35      | 21    | 25,0                     | 1                                | 25,0  | Рекогнос-<br>цировочн-<br>ый<br>надзор | 2024-2025                                       |
| <b>Итого:</b>             |                   |         |       | <b>25,0</b>              | <b>1</b>                         | <b>25,0</b>                                       |  |   |

Дата проведения обследования 24.06.2023

Дата составления документа: 19.07.2023

Исполнитель работ по проведению лесопатологического обследования: Осинный Николай Николаевич.

Организация ООО «Сиблеспром». Должность: лесник.

Подпись:



Телефон: 8-951-586-91-12.

Приложение 1  
к акту лесопатологического обследования  
утвержденному Приказом Минприроды России от 09.11.2020 № 910

Ведомость лесных участков с выявленными несоответствиями таксационным описаниям

Субъект Российской Федерации  
Участковое лесничество

Кемеровская область  
Ивановское

Лесничество  
Урочище (лесная дача)

Крапивинское  
Ивановское

| Год проведения лесоустройства | Номер квартала | Номер выдела, га | Площадь выдела, га | Целевое назначение лесв | Категория защитных лесов | ОЗУ | Источник данных | Номер лесопатологического выдела | Площадь лесопатологического выдела, га | Таксационная характеристика |        |              |                   |                     |          |         |         |                  | Заложено пробных площадей |                   |
|-------------------------------|----------------|------------------|--------------------|-------------------------|--------------------------|-----|-----------------|----------------------------------|--|-----------------------------|--------|--------------|-------------------|---------------------|----------|---------|---------|------------------|---------------------------|-------------------|
|                               |                |                  |                    |                         |                          |     |                 |                                  |  | состав                      | порода | возраст, лет | средняя высота, м | средний диаметр, см | тип леса | полнота | бонитет | запас, м. куб/га | количество, шт            | Общая площадь, га |
| 1                             | 2              | 3                | 4                  | 5                       | 6                        | 7   | 8               | 9                                | 10                                     | 11                          | 12     | 13           | 14                | 15                  | 16       | 17      | 18      | 19               | 20                        | 21                |
| 1989                          | 35             | 21               | 25                 | Э                       |                          |     | ТО              |                                  | 25                                     | 7                           | Ос     | 70           | 22                | 32                  | ШТ       | 0,5     | 2       | 160              |                           |                   |
|                               |                |                  |                    |                         |                          |     |                 |                                  |  | 3                           | Б      | 70           | 22                | 36                  |          |         |         |                  |                           |                   |
|                               |                |                  |                    |                         |                          |     |                 |                                  |  | +                           | П      |              |                   |                     |          |         |         |                  |                           |                   |
|                               |                |                  |                    |                         |                          |     | Ф               | 1                                | 25                                     | 7                           | Ос     | 104          | 23                | 40                  | ШТ       | 0,5     | 3       | 190              | 1                         | 1                 |
|                               |                |                  |                    |                         |                          |     |                 |                                  |  | 3                           | Б      | 104          | 23                | 40                  |          |         |         |                  |                           |                   |
|                               |                |                  |                    |                         |                          |     |                 |                                  |  | +                           | П      | 104          | 23                | 32                  |          |         |         |                  |                           |                   |
|                               |                |                  |                    |                         |                          |     |                 |                                  |  |                             |        |              |                   |                     |          |         |         |                  |                           |                   |


Условные обозначения:  
ТО - таксационные описания  
Ф - фактическая характеристика лесного насаждения

Исполнитель работ по проведению лесопатологического обследования:

Фамилия, имя и отчество (при наличии)  
Дата составления документа

Осинный Н.Н.  
19.07.2023

подпись



Приложение 1.1  
к акту лесопатологического обследования  
утвержденному Приказом Минприроды России от 09.11.2020 № 910

Результаты проведения лесопатологического обследования лесных насаждений за июнь 2023 г.

Субъект Российской Федерации  
Участковое лесничество

Кемеровская область  
Ивановское

Лесничество  
Урочище (лесная дача)

Крапивинское  
Ивановское


| Номер квартала |    | Номер выдела |    | Площадь выдела, га |    | Целевое назначение лесов |    | Категория защитных лесов |    | ОЗУ      |    | Номер лесопатологического выдела |    | Площадь лесопатологического выдела, га |    | Таксационная характеристика лесного насаждения |      |                          |    |             |      |                    | Число деревьев на временной пробной площади, шт |  | Распределение деревьев по категориям состояния, % от запаса |     |                  |    |                 |     |                |         |                            |      |                           |    | Причина ослабления, повреждения |  | Подлежит рубке, % от запаса |  | Назначенные мероприятия |  |     |             |  |
|----------------|----|--------------|----|--------------------|----|--------------------------|----|--------------------------|----|----------|----|----------------------------------|----|--|----|--|------|--------------------------|----|-------------|------|--------------------|---|--|---|-----|------------------|----|-----------------|-----|----------------|---------|----------------------------|------|---------------------------|----|---------------------------------|--|-----------------------------|--|-------------------------|--|-----|-------------|--|
| состав         |    | порода       |    | возраст            |    | средняя высота, м        |    | средний диаметр, см      |    | тип леса |    | полнота                          |    | бонитет                                |    | запас, куб.м/га                                |      | без признаков ослабления |    | ослабленные |      | сильно ослабленные |   |  | усыхающие   |     | свежий сухойстой |    | свежий ветровал |     | свежий бурелом |         | старый сухойстой           |      | старый ветровал           |    |                                 |  |                             |  | старый бурелом          |  | вид | площадь, га |  |
| 9              | 10 | 11           | 12 | 13                 | 14 | 15                       | 16 | 17                       | 19 | 20       | 21 | 22                               | 23 | 24                                     | 25 | 26   | 27   | 28                       | 29 | 30          | 31   | 32                 |   |  | 33  | 34  | 35               | 36 |                 |     |                |         |                            |      |                           |    |                                 |  |                             |  |                         |  |     |             |  |
| 35             | 21 | 25           | Э  |                    |    | 1                        | 25 | 7                        | Ос | 114      | 23 | 32                               | ШТ | 0,4                                    | 3  | 150,0  |      |                          |    | 81,0        |      | 2,0                |   |  |   |     |                  |    |                 | 2,0 |                | 15,0    | 350,358,822                | 17,0 | Рекогносцировочный надзор | 25 |                                 |  |                             |  |                         |  |     |             |  |
|                |    |              |    |                    |    |                          |    | 3                        | Б  | 114      | 23 | 40                               |    |  |    |  | 40,0 |                          |    | 30,0        |      | 10,0               |   |  | 5,0   |     |                  |    | 5,0             |     | 10,0           | 350,355 | 20,0                       |      |                           |    |                                 |  |                             |  |                         |  |     |             |  |
|                |    |              |    |                    |    |                          |    | +                        | П  | 114      | 23 | 28                               |    |  |    |  | 30,0 |                          |    | 54,0        |      | 11,0               |   |  |   |     |                  |    |                 | 5,0 | 241,310,374    | 5,0     |                            |      |                           |    |                                 |  |                             |  |                         |  |     |             |  |
| Итого:         |    |              |    |                    |    |                          |    | 10                       |    |          |    |                                  |    |  |    |  |      | 12,0                     |    |             | 65,0 |                    | 4,0   |  |   | 2,0 |                  |    |                 | 3,0 |                | 14,0    | 350,358,822<br>241,310,374 | 19,0 |                           |    |                                 |  |                             |  |                         |  |     |             |  |

Условные обозначения:  
Н - деревья не подлежат рубке  
Р - деревья подлежат рубке

Исполнитель работ по проведению лесопатологического обследования:

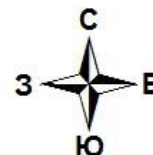
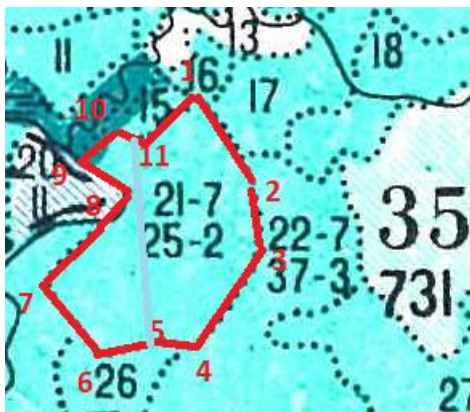
Фамилия, имя и отчество (при наличии)  
Дата составления документа

Осинный Н.Н.  
19.07.2023

подпись  


### Абрис участка

М 1:25000



Условные обозначения:

- обследуемый участок  
 - ход привязки от 0 до 1

| № квартала | № выдела | № лесопатологического выдела | Размеры ленты (круговой площадки) перечета |          |           |           |             | Координаты начала, конца и поворотных точек лент | перчета/центров круговых площадок перечета |
|------------|----------|------------------------------|--|----------|-----------|-----------|-------------|--|--|
|            |          |                              | № ленты (площадки)                         | Длина, м | Ширина, м | Радиус, м | Площадь, га |  |  |
| 35         | 21       | 1                            | 1  | 500      | 20        | -         | 1,0         | 55,22623   | 86,81795                                   |
|            |          |                              |  |          |           |           |             | 55,23100   | 86,81709                                   |

### Пространственное размещение лесопатологических выделов

| Номера точек | Координаты |          | Длина, м |
|--------------|------------|----------|----------|
|              | X          | Y        |          |
| 1-2          | 55,23175   | 86,81979 | 260      |
| 2-3          | 55,22995   | 86,82202 | 150      |
| 3-4          | 55,22845   | 86,82216 | 300      |
| 4-5          | 55,22627   | 86,81973 | 100      |
| 5-6          | 55,22623   | 86,81795 | 150      |
| 6-7          | 55,22589   | 86,81538 | 250      |
| 7-8          | 55,22922   | 86,81573 | 330      |
| 8-9          | 55,23016   | 86,81679 | 130      |
| 9-10         | 55,23064   | 86,81595 | 100      |
| 10-11        | 55,23118   | 86,81602 | 100      |
| 11-1         | 55,23100   | 86,81709 | 200      |

Исполнитель работ по проведению лесопатологического обследования:

Ф.И.О. Осинный Н.Н. Подпись 

Дата составления документа 19.07.2023 Телефон 8-951-586-91-12