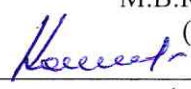


Утверждаю:  
Начальник территориального отдела  
по Промышленновскому лесничеству  
М.В.Калинин  
(Ф.И.О.)  
  
(подпись)  
03.02.2025 г.

Субъект Федерации Кемеровская обл.- Кузбасс Лесничество Промышленновское  
Участковое лесничество Промышленновское Урочище Промышленновское  
Лесорастительная зона лесостепная  
Лесной район Западно Сибирский подтаежно - лесостепной

**Карточка**  
**обследования участка при выборе способа и технологии**  
**лесовосстановления (лесоразведения)\* на 2025 год**

1. № квартала 46 № выдела 17,18,20.
2. Площадь участка, с точностью до 0,1 га - 11,5 га
3. Категория площади: вырубка 2018, 2020 года  
(вырубка (год), гарь (год), пустырь, прогалина, редины, прочие земли (технический этап, год))
4. Исходный породный состав участка лесовосстановления : 6ОС4Б; 10Б; 8Б2Б+ОС.  
до вырубки, гари, гибели
5. Условия для работы техники:
  - 5.1. Количество пней, шт./га: всего 160 шт/га, ср. диаметр 40 см
  - 5.2. Захламленность, м<sup>3</sup>/га : сильная > 50 м<sup>3</sup>/га  
отсутствует - менее 10 м<sup>3</sup>/га, слабая-10-20 м<sup>3</sup>/га, средняя-21-50 м<sup>3</sup>/га, сильная >50 м<sup>3</sup>/га
  - 5.3. Наличие древесины, камней, нежелательной древесной растительности, мелких пней, стволов усохших деревьев\*  
подлесок ( ЧР, КЛ, Ивк. )  
В случае отсутствия – прописать
6. Лесорастительные условия:
  - 6.1. Рельеф : равнинный
  - 6.2. Группа типов леса : Березняк разнотравный
  - 6.3. Тип условий местопроизрастания – КР 7023 ; ШТ 7011.
  - 6.4. Почва – темно серая лесная, легкосуглинистая, свежая.  
тип, механический состав, степень увлажнения
  - 6.5. Степень задернения почвы : средняя 31-50%  
отсутствует – до 10 %, слабая – 11-30 %, средняя- 31-50%, сильная>50%
7. Характеристика подроста и молодняка (перечётная ведомость прилагается):
  - 7.1. Средний возраст подроста, лет нет, Средняя высота подроста, м нет - нет
  - 7.2. Жизнеспособность подроста и молодняка - нет  
жизнеспособный, нежизнеспособный
  - 7.3. Количество тыс.шт./га: всего нет в т.ч. по породам
  - 7.4. Категория густоты -нет  
редкий, средний, густой
  - 7.5. Встречаемость подроста и молодняка, % нет
  - 7.6. Соответствие лесорастительным и иным условиям: - нет  
соответствует - замена не требуется, не соответствует – замена требуется
8. Источники обсеменения : нет.  
порода, источник: одиночные (шт./га), куртины, полосы, стены леса
9. Характеристика санитарного состояния нет  
заселенность вредными организмами, болезни леса
10. Предложения для разработки Проекта лесовосстановления (лесоразведения):
  - 10.1. Способ лесовосстановления (лесоразведения) : искусственный, компенсационное лесовосстановление.  
естественный, искусственный (лесные культуры), комбинированный
  - 10.2. Главные (целевые) породы : Ель
11. Необходимость проведения предварительных и сопутствующих мероприятий:  
очистка вырубки, гари : очистка вырубки  
санитарные - нет  
противопожарные: минерализованная полоса по периметру участка шириной не менее 1,4 м.  
иные предложения – нет

Составил : старший инспектор

Промышленновского участкового лесничества  
должность

Безносков Г.И.  
(ф.и.о.)

  
(подпись, число)

03.02.2025 г.

# СХЕМА

расположения лесного участка, отведенного под компенсационное лесовосстановление

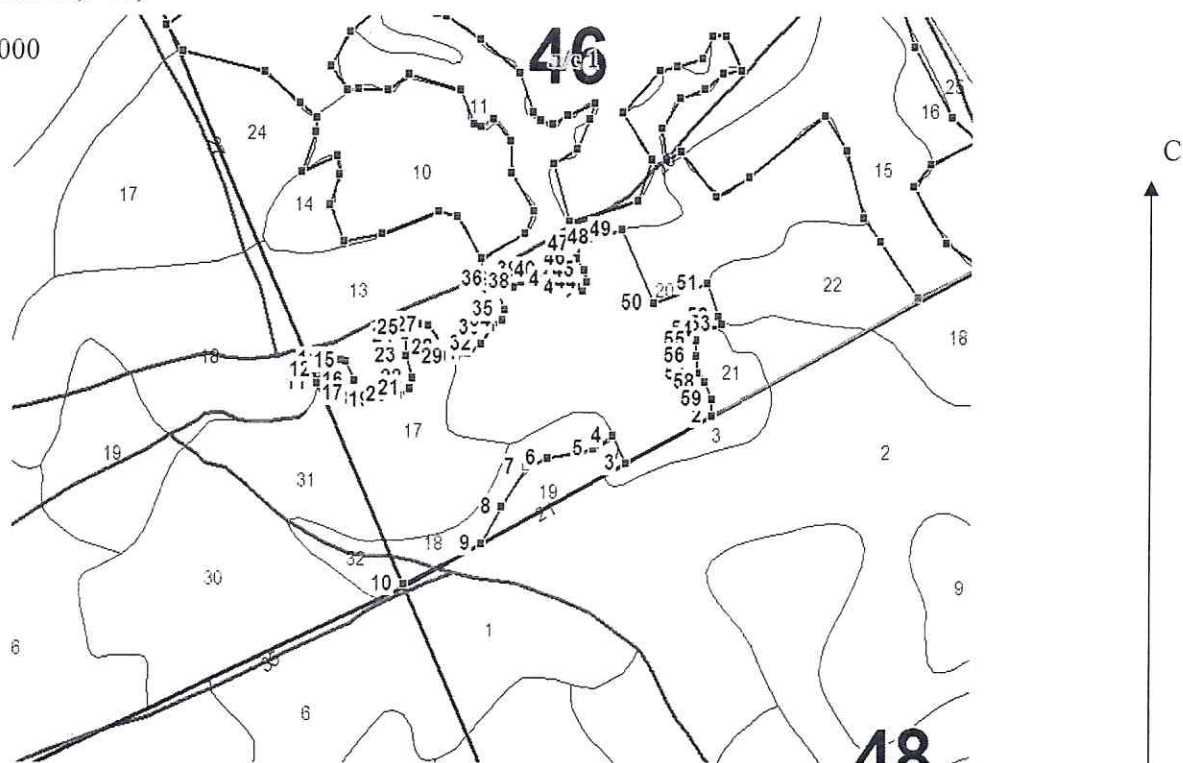
Местоположение лесного участка:

Лесничество Промышленновское, участковое лесничество Промышленновское,

Урочище Промышленновское., номер квартала 46, номер выдела 17,18,20.

площадь участка 11,5 га,

Масштаб : 1:10000



Линии	Направление	Длина , м	Координаты узлов в СК WGS-84	
			В, широта	Л, долгота
1-2	ЮЗ:55°	534	55° 03'32,4"	086° 04'49,5"
2-3	ЮЗ:55°	132	55° 03'24,5"	086° 04'22,6"
3-4	СЗ:34°	40	55° 03'22,5"	086° 04'16,0"
4-5	ЮЗ:50°	30	55° 03'23,7"	086° 04'14,9"
5-6	ЮЗ:71°	63	55° 03'23,2"	086° 04'13,5"
6-7	ЮЗ:60°	30	55° 03'22,8"	086° 04'09,8"
7-8	ЮЗ:26°	59	55° 03'22,4"	086° 04'08,3"
8-9	ЮЗ:23°	54	55° 03'20,8"	086° 04'06,5"
9-10	ЮЗ:56°	117	55° 03'19,3"	086° 04'04,9"
10-11	СЗ:32°	282	55° 03'17,6"	086° 03'58,9"
11-12	СВ:12°	16	55° 03'26,0"	086° 03'52,3"
12-13	СВ:32°	18	55° 03'26,5"	086° 03'52,7"
13-14	СВ:84°	15	55° 03'26,9"	086° 03'53,3"
14-15	ЮВ:85°	6	55° 03'26,9"	086° 03'54,2"
15-16	ЮВ:31°	28	55° 03'26,9"	086° 03'54,5"
16-17	ЮВ:7°	15	55° 03'26,0"	086° 03'55,2"
17-18	ЮВ:76°	17	55° 03'25,5"	086° 03'55,2"
18-19	СВ:90°	19	55° 03'25,3"	086° 03'56,1"
19-20	СВ:69°	24	55° 03'25,3"	086° 03'57,2"
20-21	СВ:55°	17	55° 03'25,4"	086° 03'58,6"
21-22	СВ:6°	13	55° 03'25,7"	086° 03'59,5"
22-23	СЗ:23°	29	55° 03'26,1"	086° 03'59,7"
23-24	СЗ:12°	26	55° 03'27,1"	086° 03'59,2"
24-25	СВ:26°	12	55° 03'27,9"	086° 03'59,1"
25-26	СВ:61°	13	55° 03'28,2"	086° 03'59,5"
26-27	ЮВ:90°	12	55° 03'28,4"	086° 04'00,2"



27-28	ЮВ:44°	35	55° 03'28,3"	086° 04'00,9"
28-29	ЮВ:56°	16	55° 03'27,4"	086° 04'02,1"
29-30	СВ:84°	5	55° 03'27,0"	086° 04'02,8"
30-31	СВ:67°	15	55° 03'27,0"	086° 04'03,1"
31-32	СВ:48°	22	55° 03'27,1"	086° 04'03,9"
32-33	СВ:25°	22	55° 03'27,5"	086° 04'05,0"
33-34	СВ:47°	18	55° 03'28,2"	086° 04'05,7"
34-35	СВ:7°	12	55° 03'28,5"	086° 04'06,5"
35-36	СЗ:29°	42	55° 03'28,9"	086° 04'06,7"
36-37	ЮВ:76°	29	55° 03'30,2"	086° 04'05,9"
37-38	СВ:49°	12	55° 03'29,8"	086° 04'07,4"
38-39	СВ:30°	19	55° 03'30,0"	086° 04'08,0"
39-40	СВ:84°	22	55° 03'30,5"	086° 04'08,6"
40-41	ЮВ:70°	23	55° 03'30,5"	086° 04'09,9"
41-42	ЮВ:71°	22	55° 03'30,2"	086° 04'11,1"
42-43	ЮВ:69°	10	55° 03'29,8"	086° 04'12,2"
43-44	СВ:17°	11	55° 03'29,7"	086° 04'12,7"
44-45	СЗ:19°	15	55° 03'30,0"	086° 04'13,0"
45-46	СЗ:43°	18	55° 03'30,5"	086° 04'12,8"
46-47	СВ:7°	19	55° 03'31,0"	086° 04'12,2"
47-48	СВ:65°	27	55° 03'31,6"	086° 04'12,5"
48-49	СВ:63°	32	55° 03'31,8"	086° 04'14,0"
49-50	ЮВ:32°	103	55° 03'32,2"	086° 04'15,7"
50-51	СВ:64°	78	55° 03'29,2"	086° 04'18,1"
51-52	ЮВ:27°	44	55° 03'29,9"	086° 04'22,3"
52-53	ЮВ:28°	11	55° 03'28,6"	086° 04'23,2"
53-54	ЮВ:29°	25	55° 03'28,2"	086° 04'23,4"
54-55	ЮЗ:27°	17	55° 03'28,1"	086° 04'22,0"
55-56	ЮВ:7°	19	55° 03'27,6"	086° 04'21,4"
56-57	ЮВ:11°	21	55° 03'27,0"	086° 04'21,4"
57-58	ЮВ:48°	16	55° 03'26,3"	086° 04'21,5"
58-59	ЮВ:33°	23	55° 03'25,9"	086° 04'22,1"
59-2	ЮВ:7°	21	55° 03'25,2"	086° 04'22,6"


Ю

Старший инспектор  
Промышленновского  
участкового лесничества  
должность

Безносков Г.И.  
Ф.И.О.

  
подпись

03.02.2025 г.

Утверждаю:  
Начальник территориального отдела  
по Промышленновскому лесничеству  
М.В.Калинин  
(Ф.И.О.)  
  
(подпись)  
03.02.2025 г.

Субъект Федерации Кемеровская обл.- Кузбасс Лесничество Промышленновское  
Участковое лесничество Промышленновское Урочище Промышленновское  
Лесорастительная зона лесостепная  
Лесной район Западно Сибирский подтаежно - лесостепной

**Карточка**

**обследования участка при выборе способа и технологии  
лесовосстановления (лесоразведения)\*на 2025 год**

1. № квартала 46 № выдела 9,10,15,16.
2. Площадь участка, с точностью до 0,1 га - 31,9236 га
3. Категория площади: вырубка 2010, 2017 года  
(вырубка (год), гарь (год), пустырь, прогалина, редины, прочие земли (технический этап, год))
4. Исходный породный состав участка лесовосстановления : 4БЗБЗОС; 6Б2Б2ОС; 5Б32ОС; 10Б+Б.  
до вырубки, гари, гибели
5. Условия для работы техники:
  - 5.1. Количество пней, шт./га: всего 180 шт/га, ср. диаметр 40 см
  - 5.2. Захламленность, м<sup>3</sup>/га : сильная > 50 м<sup>3</sup>/га  
отсутствует - менее 10 м<sup>3</sup>/га, слабая - 10-20 м<sup>3</sup>/га, средняя - 21-50 м<sup>3</sup>/га, сильная > 50 м<sup>3</sup>/га
  - 5.3. Наличие древесины, камней, нежелательной древесной растительности, мелких пней, стволов усохших деревьев\*  
подлесок ( ЧР, КЛ, Ивк. )  
В случае отсутствия – прописать
6. Лесорастительные условия:
  - 6.1. Рельеф : равнинный
  - 6.2. Группа типов леса : Березняк разнотравный
  - 6.3. Тип условий местопроизрастания – КР 7023 ; ШТ 7011.
  - 6.4. Почва – темно серая лесная, легкосуглинистая, свежая.  
тип, механический состав, степень увлажнения
  - 6.5. Степень задернения почвы : средняя 31-50%  
отсутствует – до 10 %, слабая – 11-30 %, средняя - 31-50%, сильная > 50%
7. Характеристика подроста и молодняка (перечётная ведомость прилагается):
  - 7.1. Средний возраст подроста, лет \_\_\_\_\_ нет \_\_\_\_\_, Средняя высота подроста, м \_\_\_\_\_ - \_\_\_\_\_
  - 7.2. Жизнеспособность подроста и молодняка - нет  
жизнеспособный, нежизнеспособный
  - 7.3. Количество тыс.шт./га: всего \_\_\_\_\_ нет \_\_\_\_\_ в т.ч. по породам
  - 7.4. Категория густоты - нет  
редкий, средний, густой
  - 7.5. Встречаемость подроста и молодняка, % \_\_\_\_\_ нет \_\_\_\_\_
  - 7.6. Соответствие лесорастительным и иным условиям: - нет  
соответствует - замена не требуется, не соответствует – замена требуется
8. Источники обсеменения : нет  
порода, источник: одиночные (шт./га), куртины, полосы, стены леса
9. Характеристика санитарного состояния \_\_\_\_\_ нет \_\_\_\_\_  
заселенность вредными организмами, болезни леса
10. Предложения для разработки Проекта лесовосстановления (лесоразведения):
  - 10.1. Способ лесовосстановления (лесоразведения) : искусственный, компенсационное лесовосстановление.  
естественный, искусственный (лесные культуры), комбинированный
  - 10.2. Главные (целевые) породы : Ель
11. Необходимость проведения предварительных и сопутствующих мероприятий:  
очистка вырубки, гари : очистка вырубки  
санитарные - нет  
противопожарные: минерализованная полоса по периметру участка шириной не менее 1,4 м.  
иные предложения – нет

Составил : старший инспектор  
Промышленновского участкового лесничества  
должность

Безносков Г.И.  
(ф.и.о.)

  
(подпись, число)

03.02.2025 г.



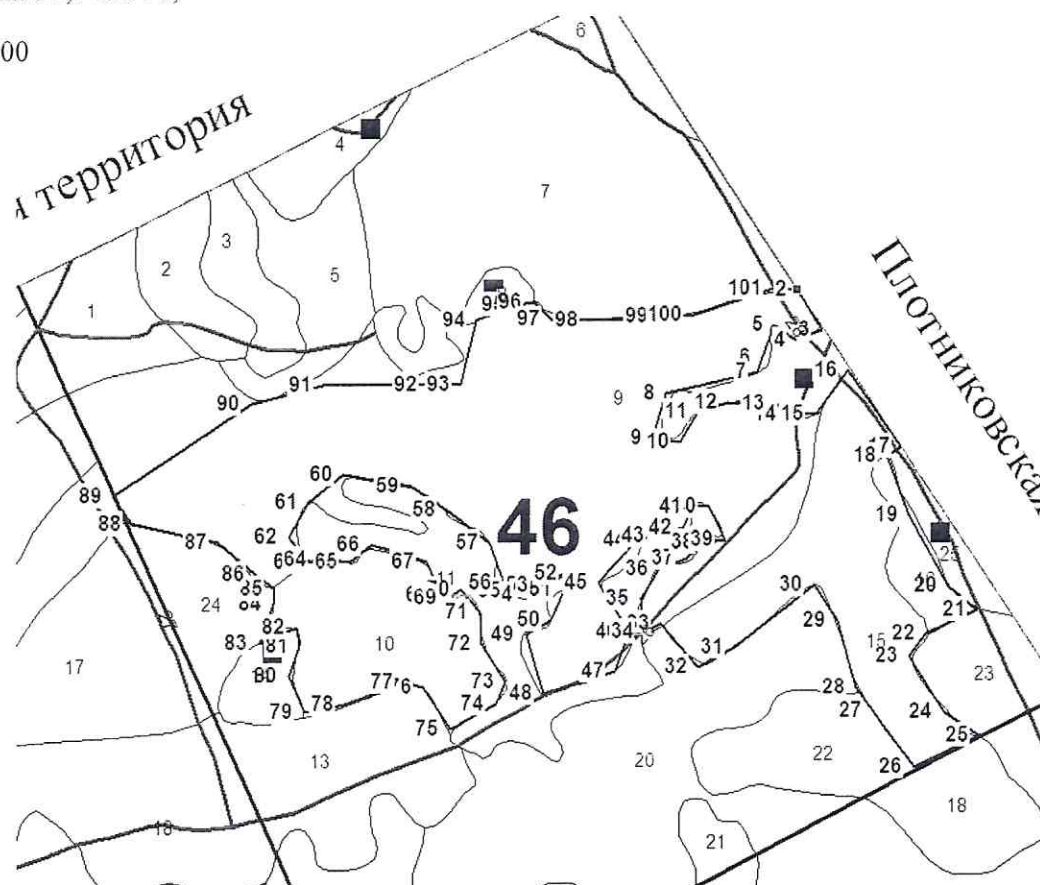
## С Х Е М А

расположения лесного участка, отведенного под компенсационное лесовосстановление

Местоположение лесного участка:

Лесничество Промышленновское, участковое лесничество Промышленновское,  
Урочище Промышленновское., номер квартала 46, номер выдела 9,10,15,16.  
площадь участка 31,9236 га,

Масштаб : 1:10000



Линии	Направление	Длина , м	Координаты узлов в СК WGS-84	
1-2	ЮВ 41°	447	В, широта 55° 04'1,11"	L, долгота 086° 04'166"
2-3	ЮВ 38°	60	55° 03'48,9"	086° 04'30,4"
3-4	ЮЗ 59°	35	55° 03'47,3"	086° 04'32,3"
4-5	СЗ 62°	34	55° 03'46,8"	086° 04'30,4"
5-6	ЮЗ 13°	45	55° 03'47,5"	086° 04'28,8"
6-7	ЮЗ 11°	19	55° 03'46,1"	086° 04'27,8"
7-8	ЮЗ 70°	121	55° 03'45,5"	086° 04'27,5"
8-9	ЮЗ 8°	58	55° 03'44,7"	086° 04'20,8"
9-10	ЮВ 90°	34	55° 03'42,9"	086° 04'19,9"
10-11	СВ 24°	45	55° 03'42,7"	086° 04'21,8"
11-12	СВ 65°	40	55° 03'43,9"	086° 04'23,2"
12-13	ЮВ 87°	62	55° 03'44,3"	086° 04'25,3"
13-14	ЮВ 56°	18	55° 03'44,2"	086° 04'28,8"
14-15	ЮВ 84°	36	55° 03'43,8"	086° 04'29,6"
15-16	СВ 30°	68	55° 03'43,8"	086° 04'31,7"
16-17	ЮВ 42°	118	55° 03'45,6"	086° 04'34,1"
17-18	ЮЗ 49°	21	55° 03'42,4"	086° 04'37,9"
18-19	ЮВ 28°	79	55° 03'42,1"	086° 04'36,9"
19-20	ЮВ 37°	101	55° 03'39,6"	086° 04'38,5"
20-21	ЮВ 57°	47	55° 03'36,7"	086° 04'41,2"
21-22	ЮЗ 57°	71	55° 03'35,7"	086° 04'43,3"
22-23	ЮЗ30°	35	55° 03'34,8"	086° 04'39,6"
23-24	ЮВ 38°	84	55° 03'33,9"	086° 04'38,3"

24-25	IOB 64°	55	55° 03'31,5"	086° 04'40,8"
25-26	IO3 57°	93	55° 03'30,5"	086° 04'43,4"
26-27	C3 43°	89	55° 03'29,2"	086° 04'38,6"
27-28	C3 43°	37	55° 03'31,6"	086° 04'35,7"
28-29	C3 23°	87	55° 03'32,6"	086° 04'34,5"
29-30	C3 40°	55	55° 03'35,3"	086° 04'33,1"
30-31	IO3 45°	129	55° 03'36,8"	086° 04'31,5"
31-32	IO3 53°	53	55° 03'34,3"	086° 04'25,6"
32-33	C3 48°	74	55° 03'33,5"	086° 04'23,0"
33-34	IO3 56°	22	55° 03'35,3"	086° 04'20,3"
34-35	C3 15°	40	55° 03'35,0"	086° 04'19,2"
35-36	CB 24°	45	55° 03'36,3"	086° 04'18,8"
36-37	CB 63°	36	55° 03'37,5"	086° 04'20,2"
37-38	CB 42°	31	55° 03'37,9"	086° 04'22,2"
38-39	CB 74°	26	55° 03'38,6"	086° 04'23,5"
39-40	C3 35°	47	55° 03'38,7"	086° 04'25,0"
40-41	IO3 84°	18	55° 03'40,1"	086° 04'23,8"
41-42	IO3 19°	31	55° 03'40,1"	086° 04'22,8"
42-43	IO3 66°	35	55° 03'39,2"	086° 04'21,9"
43-44	IO3 73°	24	55° 03'38,9"	086° 04'20,0"
44-45	IO3 35°	74	55° 03'38,7"	086° 04'18,7"
45-46	IOB 71°	72	55° 03'37,0"	086° 04'15,8"
46-47	IO3 12°	53	55° 03'35,0"	086° 04'18,1"
47-48	IO3 66°	96	55° 03'33,4"	086° 04'17,0"
48-49	C3 23°	77	55° 03'32,5"	086° 04'11,7"
49-50	CB 53°	36	55° 03'34,9"	086° 04'10,6"
50-51	CB 15°	41	55° 03'35,5"	086° 04'12,4"
51-52	CB 9°	21	55° 03'36,7"	086° 04'13,3"
52-53	IO3 61°	38	55° 03'37,4"	086° 04'13,6"
53-54	IO3 51°	23	55° 03'36,9"	086° 04'11,6"
54-55	C3 85°	16	55° 03'36,5"	086° 04'10,4"
55-56	C3 52°	14	55° 03'36,7"	086° 04'95,8"
56-57	C3 27°	53	55° 03'37,0"	086° 04'90,1"
57-58	C3 59°	68	55° 03'38,6"	086° 04'80,2"
58-59	C3 64°	55	55° 03'40,1"	086° 04'49,7"
59-60	C3 90°	87	55° 03'41,0"	086° 04'23,7"
60-61	IO3 45°	55	55° 03'41,5"	086° 03'57,5"
61-62	IO3 23°	51	55° 03'40,4"	086° 03'54,9"
62-63	IOB 46°	38	55° 03'39,0"	086° 03'53,4"
63-64	CB 75°	14	55° 03'38,0"	086° 03'54,8"
64-65	CB 90°	40	55° 03'38,1"	086° 03'55,6"
65-66	CB 47°	34	55° 03'38,0"	086° 03'57,9"
66-67	IOB 82°	73	55° 03'38,6"	086° 03'59,5"
67-68	IOB 30°	45	55° 03'37,9"	086° 04'34,6"
68-69	IOB 76°	10	55° 03'36,6"	086° 04'44,6"
69-70	CB 50°	18	55° 03'36,4"	086° 04'50,3"
70-71	IOB 48°	37	55° 03'36,8"	086° 04'59,4"
71-72	IOB 10°	40	55° 03'35,8"	086° 04'72,9"
72-73	IOB 39°	56	55° 03'34,5"	086° 04'73,9"
73-74	IO3 15°	30	55° 03'33,0"	086° 04'90,7"
74-75	IO3 54°	66	55° 03'32,1"	086° 04'83,7"
75-76	C3 39°	64	55° 03'3,10"	086° 04'50,6"
76-77	C3 85°	24	55° 03'32,8"	086° 04'31,6"
77-78	IO3 62°	81	55° 03'33,0"	086° 04'18,0"
78-79	IO3 72°	53	55° 03'32,1"	086° 03'57,4"
79-80	C3 30°	50	55° 03'31,8"	086° 03'54,5"
80-81	CB 12°	40	55° 03'33,3"	086° 03'53,4"
81-82	C3 16°	24	55° 03'34,5"	086° 03'54,2"
82-83	IO3 60°	52	55° 03'35,3"	086° 03'53,9"
83-84	CB 12°	53	55° 03'34,7"	086° 03'51,2"
84-85	C3 0°	18	55° 03'36,3"	086° 03'52,3"
85-86	C3 60°	30	55° 03'36,9"	086° 03'52,4"
86-87	C3 57°	62	55° 03'37,5"	086° 03'51,0"
87-88	C3 90°	115	55° 03'38,8"	086° 03'48,3"
88-89	C3 38°	42	55° 03'39,6"	086° 03'42,0"
89-90	C3 49°	210	55° 03'40,8"	086° 03'40,8"
90-91	CB 68°	95	55° 03'44,5"	086° 03'50,8"

91-92	CB 84°	134	55° 03'45,2"	086° 03'56,0"
92-93	CB 84°	42	55° 03'45,2"	086° 03'36,8"
93-94	CB 6°	83	55° 03'45,2"	086° 03'60,7"
94-95	CB 61°	54	55° 03'47,8"	086° 03'72,4"
95-96	CB 72°	22	55° 03'48,4"	086° 03'10,0"
96-97	ЮВ 52°	31	55° 03'48,5"	086° 03'11,3"
97-98	CB 89°	48	55° 03'47,8"	086° 03'12,5"
98-99	CB 79°	90	55° 03'47,7"	086° 03'15,3"
99-100	CB 81°	44	55° 03'47,9"	086° 03'20,4"
100-101	CB 65°	107	55° 03'48,0"	086° 03'22,9"
101-2	CB 85°	31	55° 03'49,0"	086° 03'28,7"

Старший инспектор  
Промышленновского  
участкового лесничества  
\_\_\_\_\_

должность

Безносков Г.И.  
\_\_\_\_\_

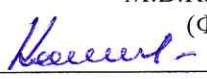
Ф.И.О.

  
\_\_\_\_\_

подпись

03.02.2025 г.



утверждаю:  
Начальник территориального отдела  
по Промышленновскому лесничеству  
М.В.Калинин  
(Ф.И.О.)  
  
(подпись)  
03.02.2025 г.


Субъект Федерации Кемеровская обл.- Кузбасс Лесничество Промышленновское  
Участковое лесничество Промышленновское Урочище Промышленновское  
Лесорастительная зона лесостепная  
Лесной район Западно Сибирский подтаежно - лесостепной

**Карточка**  
**обследования участка при выборе способа и технологии**  
**лесовосстановления (лесоразведения)\*на 2025 год**

1. № квартала 48 № выдела 2,5,6,7,12,13.
2. Площадь участка, с точностью до 0,1 га - 23,6 га
3. Категория площади: вырубка 2012 года  
(вырубка (год), гарь (год), пустырь, прогалина, редина, прочие земли (технический этап, год))
4. Исходный породный состав участка лесовосстановления : 5БЗБ2ОС; 8Б2Б+ОС; 6Б2Б2ОС; 6БЗБ1ОС.  
ед.дер. Б;7Б2Б1ОС.  
до вырубки, гари, гибели
5. Условия для работы техники:
  - 5.1. Количество пней, шт./га: всего 160 шт/га, ср. диаметр 40 см
  - 5.2. Захламленность, м<sup>3</sup>/га : сильная > 50 м<sup>3</sup>/га  
отсутствует - менее 10 м<sup>3</sup>/га, слабая-10-20 м<sup>3</sup>/га, средняя-21-50 м<sup>3</sup>/га, сильная >50 м<sup>3</sup>/га
  - 5.3. Наличие древесины, камней, нежелательной древесной растительности, мелких пней, стволов усохших деревьев\*  
подлесок ( ЧР, КЛ, Ивк. )  
В случае отсутствия – прописать
6. Лесорастительные условия:
  - 6.1. Рельеф : равнинный
  - 6.2. Группа типов леса : Березняк разнотравный
  - 6.3. Тип условий местопроизрастания – КР 7023 ; РТ 7022; ШТ 7011.
  - 6.4. Почва – темно серая лесная, легкосуглинистая ,свежая.  
тип, механический состав, степень увлажнения
  - 6.5. Степень задернения почвы : средняя 31-50%  
отсутствует – до 10 %, слабая – 11-30 %, средняя- 31-50%, сильная>50%
7. Характеристика подроста и молодняка (перечётная ведомость прилагается):
  - 7.1. Средний возраст подроста, лет нет, Средняя высота подроста, м нет
  - 7.2. Жизнеспособность подроста и молодняка - нет  
жизнеспособный, нежизнеспособный
  - 7.3. Количество тыс.шт./га: всего нет в т.ч. по породам
  - 7.4. Категория густоты -нет  
редкий, средний, густой
  - 7.5. Встречаемость подроста и молодняка, % нет
  - 7.6. Соответствие лесорастительным и иным условиям: - нет  
соответствует - замена не требуется, не соответствует – замена требуется
8. Источники обсеменения : нет.  
порода, источник: одиночные (шт./га), куртины, полосы, стены леса
9. Характеристика санитарного состояния нет  
заселенность вредными организмами, болезни леса
10. Предложения для разработки Проекта лесовосстановления (лесоразведения):
  - 10.1. Способ лесовосстановления (лесоразведения) : искусственный, компенсационное лесовосстановление.  
естественный, искусственный (лесные культуры), комбинированный
  - 10.2. Главные (целевые) породы : Ель
11. Необходимость проведения предварительных и сопутствующих мероприятий:  
очистка вырубки, гари : очистка вырубки  
санитарные - нет  
противопожарные: минерализованная полоса по периметру участка шириной не менее 1,4 м.  
иные предложения – нет

Составил : старший инспектор  
Промышленновского участкового лесничества  
Должность

Безносков Г.И.  
(Ф.И.О.)

  
(подпись, число)

03.02.2025 г.



## СХЕМА

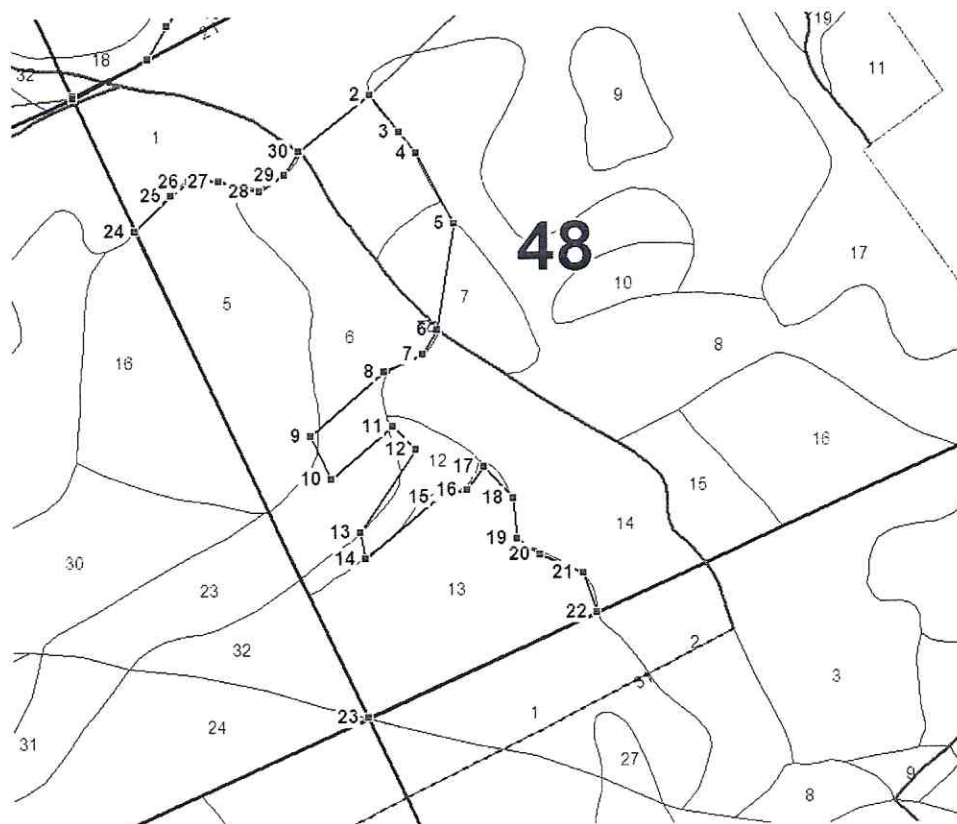
расположения лесного участка, отведенного под компенсационное лесовосстановление

Местоположение лесного участка:

Лесничество Промышленновское, участковое лесничество Промышленновское,  
Урочище Промышленновское,, номер квартала 48, номер выдела 2,5,6,7,12,13.

площадь участка 23,6 га,

Масштаб : 1:10000



	Направление	Длина, м	Координаты узлов в СК WGS-84	
			В, широта	Л, долгота
1-2	ЮЗ 38°	663	55° 03'32,2"	086° 04'49,5"
2-3	ЮВ 44°	66	55° 03'17,5"	086° 04'22,3"
3-4	ЮВ 45°	38	55° 03'15,7"	086° 04'24,6"
4-5	ЮВ 34°	114	55° 03'14,8"	086° 04'25,9"
5-6	ЮЗ 1°	155	55° 03'11,5"	086° 04'28,7"
6-7	ЮЗ 22°	40	55° 03'65,3"	086° 04'27,3"
7-8	ЮЗ 57°	158	55° 03'54,0"	086° 04'26,2"
8-9	ЮЗ 40°	137	55° 03'46,1"	086° 04'23,2"
9-10	ЮВ 32°	67	55° 03'16,6"	086° 04'17,4"
10-11	СВ 41°	113	55° 02'59,6"	086° 04'18,9"
11-12	ЮВ 51°	46	55° 03'20,6"	086° 04'23,8"
12-13	ЮЗ 25°	141	55° 03'09,7"	086° 04'25,6"
13-14	ЮВ 17°	38	55° 02'57,1"	086° 04'21,2"
14-15	СВ 41°	134	55° 02'55,9"	086° 04'21,5"
15-16	СВ 68°	39	55° 02'58,7"	086° 04'27,3"
16-17	СВ 27°	40	55° 02'59,0"	086° 04'29,5"
17-18	ЮВ 49°	60	55° 03'01,4"	086° 04'30,8"
18-19	ЮВ 12°	58	55° 02'58,6"	086° 04'33,1"
19-20	ЮВ 61°	39	55° 02'56,7"	086° 04'33,3"
20-21	ЮВ 74°	65	55° 02'56,0"	086° 04'35,1"
21-22	ЮВ 25°	59	55° 02'55,1"	086° 04'38,5"
22-23	ЮЗ 57°	348	55° 02'53,2"	086° 04'39,5"
23-24	СЗ 32°	772	55° 02'48,5"	086° 04'21,6"
24-25	СВ 37°	73	55° 03'11,3"	086° 04'37,1"

С

25-26	CB 44°	32	55° 03'13,0"	086° 04'0,00"
26-27	CB 84°	41	55° 03'13,6"	086° 04'8,08"
27-28	ЮВ 84°	58	55° 03'13,6"	086° 04'10,4"
28-29	CB 49°	42	55° 03'13,1"	086° 04'13,6"
29-30	CB 23°	38	55° 03'13,8"	086° 04'15,6"
30-2	CB 43°	126	55° 03'14,9"	086° 04'16,7"

Старший инспектор  
Промышленновского  
участкового лесничества  
\_\_\_\_\_

должность


Безносков Г.И.  
\_\_\_\_\_

Ф.И.О.

  
\_\_\_\_\_

подпись

03.02.2025 г.

Утверждаю:  
Начальник территориального отдела  
по Промышленновскому лесничеству  
М.В.Калинин  
(Ф.И.О.)  
  
(подпись)  
03.02.2025 г.

Субъект Федерации Кемеровская обл.- Кузбасс Лесничество Промышленновское  
Участковое лесничество Промышленновское Урочище Промышленновское  
Лесорастительная зона лесостепная  
Лесной район Западно Сибирский подтаежно - лесостепной

**Карточка**  
**обследования участка при выборе способа и технологии**  
**лесовосстановления (лесоразведения)\* на 2025 год**

1. № квартала 50 № выдела 3.
2. Площадь участка, с точностью до 0,1 га - 8,9 га
3. Категория площади: вырубка 2012 года  
(вырубка (год), гарь (год), пустырь, прогалина, редина, прочие земли (технический этап, год))
4. Исходный породный состав участка лесовосстановления : 5Б2Б3ОС.  
до вырубки, гари, гибели
5. Условия для работы техники:
  - 5.1. Количество пней, шт./га: всего 200 шт/га, ср. диаметр 40 см
  - 5.2. Захламленность, м<sup>3</sup>/га : сильная > 50 м<sup>3</sup>/га  
отсутствует - менее 10 м<sup>3</sup>/га, слабая-10-20 м<sup>3</sup>/га, средняя-21-50 м<sup>3</sup>/га, сильная>50 м<sup>3</sup>/га
  - 5.3. Наличие древесины, камней, нежелательной древесной растительности, мелких пней, стволов усохших деревьев\* подлесок (ЧР, ШП, Ж.)  
В случае отсутствия – прописать
6. Лесорастительные условия:
  - 6.1. Рельеф : равнинный
  - 6.2. Группа типов леса : Березняк разнотравный
  - 6.3. Тип условий местопроизрастания – ШТ 7011 .
  - 6.4. Почва – темно серая лесная, легкосуглинистая ,свежая.  
тип, механический состав, степень увлажнения
  - 6.5. Степень залернения почвы : средняя 31-50%  
отсутствует – до 10 %, слабая – 11-30 %, средняя- 31-50%, сильная>50%
7. Характеристика подроста и молодняка (перечётная ведомость прилагается):
  - 7.1. Средний возраст подроста, лет \_\_\_\_\_ нет \_\_\_\_\_, Средняя высота подроста, м \_\_\_\_\_ - \_\_\_\_\_
  - 7.2. Жизнеспособность подроста и молодняка - нет  
жизнеспособный, нежизнеспособный
  - 7.3. Количество тыс.шт./га: всего \_\_\_\_\_ нет \_\_\_\_\_ в т.ч. по породам
  - 7.4. Категория густоты -нет  
редкий, средний, густой
  - 7.5. Встречаемость подроста и молодняка, % \_\_\_\_\_ нет \_\_\_\_\_
  - 7.6. Соответствие лесорастительным и иным условиям: - нет  
соответствует - замена не требуется, не соответствует – замена требуется
8. Источники обсеменения :нет.  
порода, источник: одиночные (шт./га), куртины, полосы, стены леса
9. Характеристика санитарного состояния \_\_\_\_\_ нет \_\_\_\_\_  
заселенность вредными организмами, болезни леса
10. Предложения для разработки Проекта лесовосстановления (лесоразведения):
  - 10.1. Способ лесовосстановления (лесоразведения) : искусственный , компенсационное лесовосстановление.  
естественный, искусственный (лесные культуры), комбинированный
  - 10.2. Главные (целевые) породы : Ель
11. Необходимость проведения предварительных и сопутствующих мероприятий:  
очистка вырубки, гари : очистка вырубки  
санитарные - нет  
противопожарные: минерализованная полоса по периметру участка шириной не менее 1,4 м.  
иные предложения – нет

Составил : старший инспектор  
Промышленновского участкового лесничества  
должность

Безносков Г.И.  
(ф.и.о.)

  
(подпись, число)

03.02.2025 г.



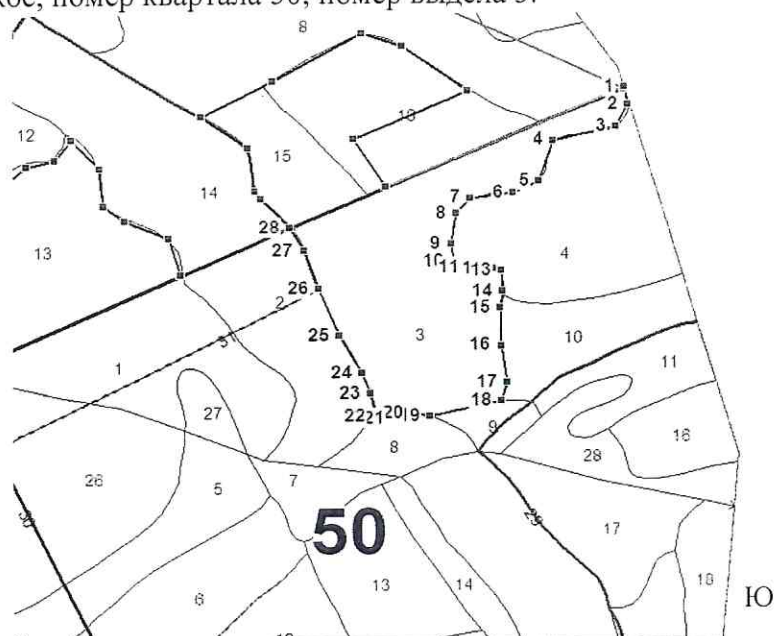
# СХЕМА

расположения лесного участка, отведенного под компенсационное лесовосстановление

Местоположение лесного участка:

Лесничество Промышленновское, участковое лесничество Промышленновское,  
Урочище Промышленновское, номер квартала 50, номер выдела 3.  
площадь участка 8,9 га,

Масштаб : 1:10000




Линии	Направление	Длина, м	Координаты узлов в СК WGS-84	
			В, широта	Л, долгота
1-2	ЮВ:17°	28	55° 03'2,43"	086° 05'14,6"
2-3	ЮЗ:20°	35	55° 03'1,54"	086° 05'14,9"
3-4	ЮЗ:69°	90	55° 03'00,5"	086° 05'13,9"
4-5	ЮЗ:9°	68	55° 03'59,8"	086° 05'08,9"
5-6	ЮЗ:56°	39	55° 03'57,7"	086° 05'07,7"
6-7	ЮЗ:76°	61	55° 03'57,1"	086° 05'05,7"
7-8	ЮЗ:33°	30	55° 03'56,9"	086° 05'02,3"
8-9	ЮЗ:1°	47	55° 03'56,2"	086° 05'01,1"
9-10	ЮВ:16°	27	55° 03'54,6"	086° 05'00,7"
10-11	ЮВ:71°	24	55° 03'53,8"	086° 05'00,9"
11-12	СВ:90°	33	55° 03'53,4"	086° 05'02,1"
12-13	ЮВ:78°	12	55° 03'53,4"	086° 05'04,0"
13-14	ЮВ:10°	30	55° 03'53,2"	086° 05'04,7"
14-15	ЮЗ:0°	26	55° 03'52,2"	086° 05'04,7"
15-16	ЮВ:8°	57	55° 03'51,4"	086° 05'04,5"
16-17	ЮВ:16°	56	55° 03'49,5"	086° 05'04,6"
17-18	ЮЗ:8°	30	55° 03'47,7"	086° 05'05,0"
18-19	ЮЗ:70°	112	55° 03'46,8"	086° 05'04,6"
19-20	СЗ:89°	23	55° 03'46,1"	086° 04'58,9"
20-21	ЮЗ:65°	27	55° 03'46,2"	086° 04'57,6"
21-22	ЮЗ:90°	26	55° 03'46,0"	086° 04'56,1"
22-23	СЗ:16°	36	55° 03'46,1"	086° 04'54,6"
23-24	СЗ:28°	33	55° 03'47,3"	086° 05'54,3"
24-25	СЗ:36°	65	55° 03'48,3"	086° 05'53,6"
25-26	СЗ:29°	76	55° 03'50,1"	086° 05'51,9"
26-27	СЗ:26°	63	55° 03'52,4"	086° 05'50,2"
27-28	СЗ:37°	38	55° 03'54,4"	086° 05'49,1"
28-1	СВ:58°	516	55° 03'55,5"	086° 05'48,0"

Старший инспектор  
Промышленновского  
участкового лесничества  
должность

Безносков Г.И.  
Ф.И.О.

  
подпись

03.02.2025 г.

утверждаю:  
Начальник территориального отдела  
по Промышленновскому лесничеству  
М.В.Калинин  
(Ф.И.О.)  
  
(подпись)  
03.02.2025 г.

Субъект Федерации Кемеровская обл.- Кузбасс Лесничество Промышленновское  
Участковое лесничество Промышленновское Урочище Промышленновское  
Лесорастительная зона лесостепная  
Лесной район Западно Сибирский подтаежно - лесостепной

**Карточка**  
**обследования участка при выборе способа и технологии**  
**лесовосстановления (лесоразведения)\* на 2025 год**

1. № квартала 48 № выдела 2,9.
2. Площадь участка, с точностью до 0,1 га - 6,8 га
3. Категория площади: вырубка 2018 года  
(вырубка (год), гарь (год), пустырь, прогалина, редина, прочие земли (технический этап, год)
4. Исходный породный состав участка лесовосстановления : 5БЗБ2ОС; 7ОСЗБ.  
до вырубки, гари, гибели
5. Условия для работы техники:
  - 5.1. Количество пней, шт./га: всего 180 шт/га, ср. диаметр 40 см
  - 5.2. Захламленность, м<sup>3</sup>/га : сильная > 50 м<sup>3</sup>/га  
отсутствует - менее 10 м<sup>3</sup>/га, слабая-10-20 м<sup>3</sup>/га, средняя-21-50 м<sup>3</sup>/га, сильная>50 м<sup>3</sup>/га
  - 5.3. Наличие древесины, камней, нежелательной древесной растительности, мелких пней, стволов усохших деревьев\* подлесок (ЧР, КРЛ, ШП редкий)  
В случае отсутствия – прописать
6. Лесорастительные условия:
  - 6.1. Рельеф : равнинный
  - 6.2. Группа типов леса : Березняк разнотравный
  - 6.3. Тип условий местопроизрастания – КР 7023 ; ШТ 7011.
  - 6.4. Почва – темно серая лесная, легкосуглинистая ,свежая.  
тип, механический состав, степень увлажнения
  - 6.5. Степень задернения почвы : средняя 31-50%  
отсутствует – до 10 %, слабая – 11-30 %, средняя- 31-50%, сильная>50%
7. Характеристика подроста и молодняка (перечётная ведомость прилагается):
  - 7.1. Средний возраст подроста, лет \_\_\_\_\_, Средняя высота подроста, м \_\_\_\_\_
  - 7.2. Жизнеспособность подроста и молодняка - нет  
жизнеспособный, нежизнеспособный
  - 7.3. Количество тыс.шт./га: всего \_\_\_\_\_, нет \_\_\_\_\_ в т.ч. по породам
  - 7.4. Категория густоты -нет  
редкий, средний, густой
  - 7.5. Встречаемость подроста и молодняка, % \_\_\_\_\_, нет \_\_\_\_\_
  - 7.6. Соответствие лесорастительным и иным условиям: - нет  
соответствует - замена не требуется, не соответствует – замена требуется
8. Источники обсеменения : нет.  
порода, источник: одиночные (шт./га), куртины, полосы, стены леса
9. Характеристика санитарного состояния \_\_\_\_\_, нет \_\_\_\_\_  
заселенность вредными организмами, болезни леса
10. Предложения для разработки Проекта лесовосстановления (лесоразведения):
  - 10.1. Способ лесовосстановления (лесоразведения) : искусственный, компенсационное лесовосстановление.  
естественный, искусственный (лесные культуры), комбинированный
  - 10.2. Главные (целевые) породы : Ель
11. Необходимость проведения предварительных и сопутствующих мероприятий:  
очистка вырубки, гари : очистка вырубки  
санитарные - нет  
противопожарные: минерализованная полоса по периметру участка шириной не менее 1,4 м.  
иные предложения – нет  
Составил : старший инспектор  
Промышленновского участкового лесничества  
Должность

Безносков Г.И.  
(ф.и.о.)

  
(подпись, число)

03.02.2025 г.



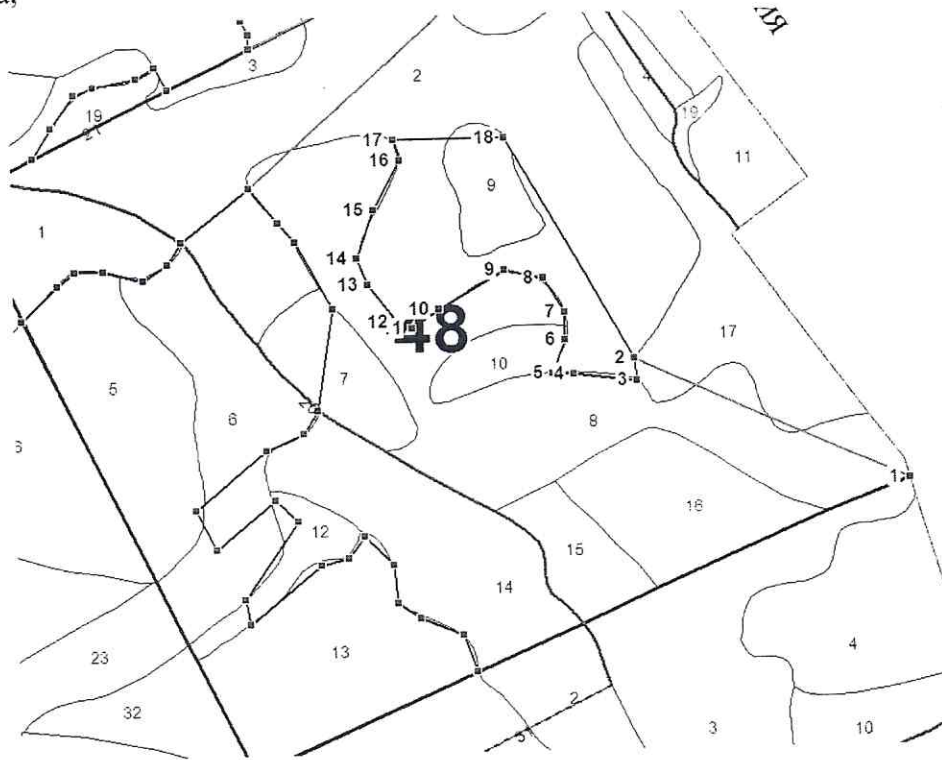
# СХЕМА

расположения лесного участка, отведенного под компенсационное лесовосстановление

Местоположение лесного участка:

Лесничество Промышленновское, участковое лесничество Промышленновское,  
Урочище Промышленновское, номер квартала 48, номера выделов 2,9,  
площадь участка 6,8 га,

Масштаб : 1:10000



Линии	Направление	Длина , м	Координаты узлов в СК WGS-84	
			В, широта	Л, долгота
1-2	СЗ:71°	432	55°03'2,34"	086° 05'14,6"
2-3	ЮВ:13°	33	55° 03'8,68"	086° 04'52,8"
3-4	СЗ:90°	90	55° 03'7,59"	086° 04'53,0"
4-5	ЮЗ:90°	30	55° 03'8,00"	086° 04'47,9"
5-6	СВ:12°	53	55° 03'8,06"	086° 04'46,2"
6-7	СЗ:7°	41	55° 03'9,68"	086° 04'47,3"
7-8	СЗ:37°	59	55° 03'11,0"	086° 04'47,3"
8-9	СЗ:85°	56	55° 03'12,7"	086° 04'45,6"
9-10	ЮЗ:51°	109	55° 03'13,1"	086° 04'42,5"
10-11	ЮЗ:46°	47	55° 03'11,3"	086° 04'37,2"
11-12	СЗ:71°	22	55° 03'10,4"	086° 04'35,0"
12-13	СЗ:43°	70	55° 03'10,7"	086° 04'33,9"
13-14	СЗ:27°	42	55° 03'12,6"	086° 04'31,6"
14-15	СВ:11°	77	55° 03'13,9"	086° 04'30,7"
15-16	СВ:19°	84	55° 03'16,3"	086° 04'32,2"
16-17	СЗ:22°	32	55° 03'18,7"	086° 04'34,4"
17-18	СВ:84°	156	55° 03'19,7"	086° 04'33,9"
18-2	ЮВ:35°	383	55° 03'19,7"	086° 04'42,8"


Старший инспектор  
Промышленновского  
участкового лесничества  
должность

Безносков Г.И.  
Ф.И.О.

подпись

03.02.2025 г.



Утверждаю:  
Начальник территориального отдела  
по Промышленновскому лесничеству  
М.В.Калинин  
(Ф.И.О.)  
  
(подпись)  
29.01.2025 г.

Субъект Федерации Кемеровская обл.- Кузбасс Лесничество Промышленновское  
Участковое лесничество Промышленновское Урочище Промышленновское  
Лесорастительная зона лесостепная  
Лесной район Западно Сибирский подтаежно - лесостепной

**Карточка**  
**обследования участка при выборе способа и технологии**  
**лесовосстановления (лесоразведения)\*на 2025 год**

1. № квартала 45 № выдела 15,16,23,26.
2. Площадь участка, с точностью до 0,1 га - 18,2 га
3. Категория площади: вырубка 2010 года  
(вырубка (год), гарь (год), пустырь, прогалина, редина, прочие земли (технический этап, год)
4. Исходный породный состав участка лесовосстановления : 8ОС2Б+Б; 5Б2Б3ОС; 6ОС4Б+Б; 8Б2ОС+Б.  
до вырубки, гари, гибели
5. Условия для работы техники:
  - 5.1. Количество пней, шт./га: всего 200 шт/га, ср. диаметр 40 см
  - 5.2. Захламленность, м<sup>3</sup>/га : сильная > 50 м<sup>3</sup>/га  
отсутствует - менее 10 м<sup>3</sup>/га, слабая-10-20 м<sup>3</sup>/га, средняя-21-50 м<sup>3</sup>/га, сильная>50 м<sup>3</sup>/га
  - 5.3.Наличие древесины, камней, нежелательной древесной растительности, мелких пней, стволов усохших деревьев\* подлесок (ЧР. ред., КРЛ, КЛ, Ак.ж.,СПР.)  
В случае отсутствия – прописать
6. Лесорастительные условия:
  - 6.1. Рельеф : равнинный
  - 6.2. Группа типов леса : Березняк разнотравный
  - 6.3. Тип условий местопроизрастания – ШТ 7011; КР 7023; РТ 7022 .
  - 6.4. Почва – темно серая лесная, легкосуглинистая ,свежая.  
тип, механический состав, степень увлажнения
  - 6.5. Степень задернения почвы : средняя 31-50%  
отсутствует – до 10 %, слабая – 11-30 %, средняя- 31-50%, сильная>50%
7. Характеристика подроста и молодняка (перечётная ведомость прилагается):
  - 7.1. Средний возраст подроста, лет \_\_\_\_\_ нет \_\_\_\_\_, Средняя высота подроста, м \_\_\_\_\_ - \_\_\_\_\_
  - 7.2. Жизнеспособность подроста и молодняка - нет  
жизнеспособный, нежизнеспособный
  - 7.3. Количество тыс.шт./га: всего \_\_\_\_\_ нет \_\_\_\_\_ в т.ч. по породам
  - 7.4. Категория густоты -нет  
редкий, средний, густой
  - 7.5. Встречаемость подроста и молодняка, % \_\_\_\_\_ нет \_\_\_\_\_
  - 7.6. Соответствие лесорастительным и иным условиям: - нет  
соответствует - замена не требуется, не соответствует – замена требуется
8. Источники обсеменения : нет.  
порода, источник: одиночные (шт./га), куртины, полосы, стены леса
9. Характеристика санитарного состояния \_\_\_\_\_ нет \_\_\_\_\_  
заселенность вредными организмами, болезни леса
10. Предложения для разработки Проекта лесовосстановления (лесоразведения):
  - 10.1. Способ лесовосстановления (лесоразведения) : искусственный , компенсационное лесовосстановление.  
естественный, искусственный (лесные культуры), комбинированный
  - 10.2. Главные (целевые) породы : Ель
11. Необходимость проведения предварительных и сопутствующих мероприятий:  
очистка вырубки, гари : очистка вырубки  
санитарные - нет  
противопожарные: минерализованная полоса по периметру участка шириной не менее 1,4 м.  
иные предложения – нет  
Составил : старший инспектор  
Промышленновского участкового лесничества  
должность

Безносов Г.И.  
(ф.и.о.)

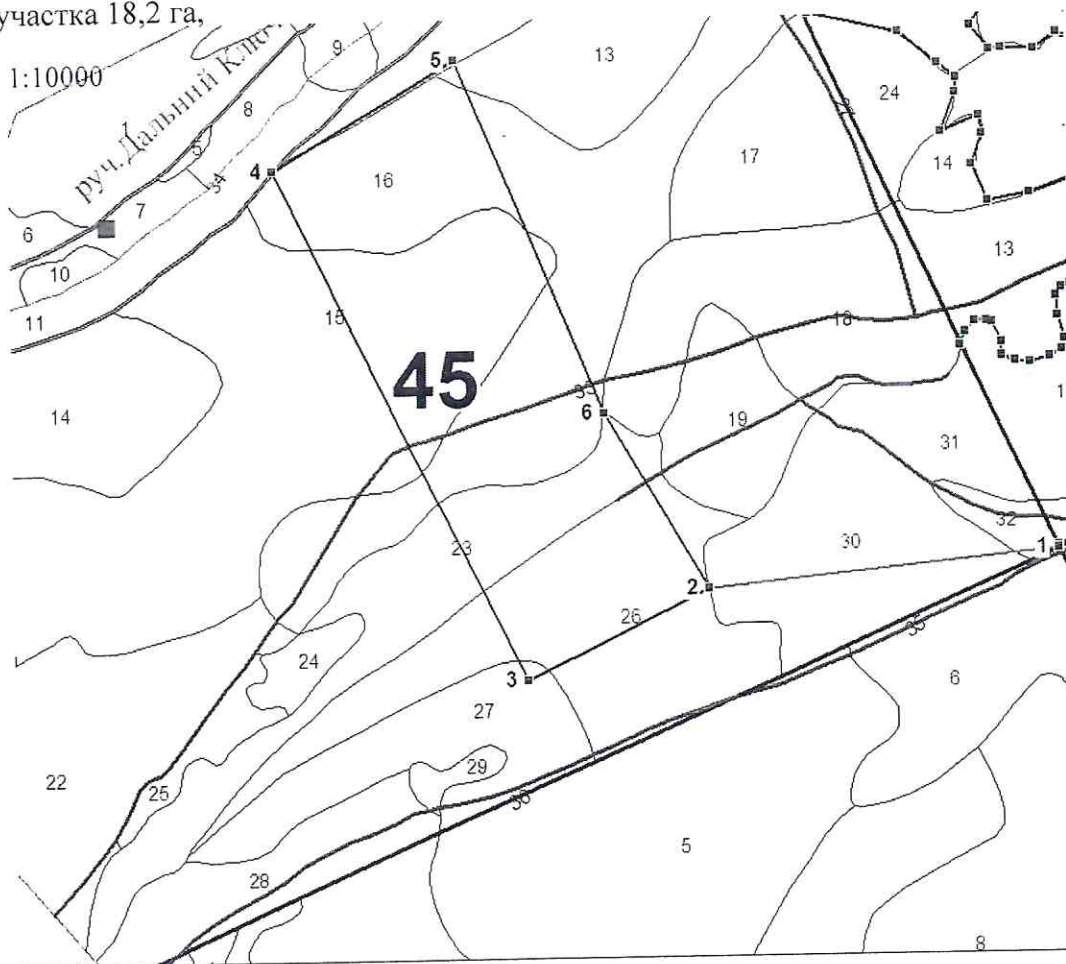
  
(подпись, число)

29.01.2025 г.

Местоположение лесного участка:

Лесничество Промышленновское, участковое лесничество Промышленновское,  
Урочище Промышленновское, , номер квартала 45, номера выделов 15,16,23,26,  
площадь участка 18,2 га,

Масштаб : 1:10000



Линии	Направление	Длин а, м	Координаты узлов в СК WGS-84	
			В, широта	Л, долгота
1-2	ЮЗ 878°	440	55° 03'17,5"	086° 03'59,0"
2-3	ЮЗ 56°	253	55° 03'16,2"	086° 03'34,2"
3-4	СЗ 33°	717	55° 03'12,7"	086° 03'21,3"
4-5	СВ 51°	266	55° 03'33,7"	086° 03'4,03"
5-6	ЮВ 29°	481	55° 03'38,0"	086° 03'17,0"
6-2	ЮВ 37°	258	55° 03'23,5"	086° 03'27,0"

Ю

Ю

Старший инспектор  
Промышленновского  
участкового лесничества  
должность

Безносов Г.И.  
Ф.И.О.

  
подпись

« \_\_\_\_ » \_\_\_\_ г.