

УТВЕРЖДАЮ:
Должность: Начальник
Территориального отдела
по Юргинскому лесничеству
Ф.И.О. Васильева Е.А. *Васильева*
Дата 18.07.2025

Акт

лесопатологического обследования № 5

лесных насаждений Юргинское (лесничество)
Кемеровская область - КУЗБАСС
(субъект Российской Федерации)

Способ лесопатологического обследования: 1. Визуальный ☐
2. Инструментальный ☒

Место проведения

Участковое лесничество	Урочище (дача)	Квартал	Выдел	Площадь выдела, га	Лесопатологический выдел	Площадь лесопатологического выдела
Проскоковское	Проскоковское	28	3	13,0	1	13,0

Лесопатологическое обследование проведено на общей площади 13,0 га.

Кадастровый номер участка: _____
(для участков, представленных в постоянное (бессрочное) пользование, аренду)

Документ о праве пользования: _____
(тип документа о праве пользования, дата, номер, вид разрешенного использования лесов)

в случае проведения лесопатологического обследования инструментальным способом)

2.1. Лесничество Юргинское

Участковое лесничество Проскоковское

Урочище (дача) Проскоковское

Квартал 28

Выдел 3

Лесопатологический выдел 1

Наличие ограничений или особенностей участка, влияющих на назначение СОВ:

ООПТ: Государственный природный заказник «Нижне-Томский»

(отметка о наличии ООПТ, ОЗУ, водоохраной зоны, радиоактивного загрязнения лесов, угрозы возникновения очагов вредных организмов или пожарной опасности в лесах).

2.2. Фактическая таксационная характеристика лесного насаждения **не соответствует** таксационному описанию (нужное подчеркнуть). Причины несоответствия:

давность материалов лесоустройства более 10 лет

Ведомость насаждений с выявленными несоответствиями таксационным описаниями приведена в приложении 1 к Акту.

2.3. Состояние насаждений:

2.3. Состояние насаждений: С нарушенной устойчивостью (средневзвешенная категория состояния $\geq 1,51$ - $\leq 4,50$) ☒

С утраченной устойчивостью (средневзвешенная категория состояния $\geq 4,50$) ☐

Устойчивое (средневзвешенная категория состояния $< 1,50$) ☐

2.4. Причины ослабления, повреждения, средневзвешенная категория состояния насаждения:

В следствии шквалистых ураганных ветров, образовался бурелом, ветровал; СКС 3,43

2.4.1. Заселено (отработано) стволовыми вредителями:

Вид вредителя	Порода	Встречаемость заселенных деревьев, % от запаса породы	Встречаемость отработанных деревьев, % от запаса породы	Степень заселения лесного насаждения (слабая, средняя, сильная)
1	2	3	4	5

2.4.2. Повреждено огнем:

[illegible]

2.4.3. Поражено болезнями:

Болезнь / возбудитель	Порода	Встречаемость, % от запаса насаждения	Степень поражения лесного насаждения (слабая, средняя, сильная)
1	2	3	4

2.5. Выборке подлежит 55,0 % деревьев (указывается общий % запаса деревьев, подлежащий рубке, от общего запаса насаждения), в том числе:

Без признаков ослабления _____ % (причины назначения) _____

Ослабленных _____ % (причины назначения) _____

Сильно ослабленных _____ % (причины назначения) _____

Усыхающих 3,0 % (причины назначения) деревья со сломанными стволами

Свежего сухостоя _____ % (причины назначения) _____

Свежего ветровала 0,4 % (причины назначения) Ветровальные деревья

Свежего бурелома 5,0 % (причины назначения) Буреломные деревья

Старого сухостоя _____ % (причины назначения) _____

Старого ветровала 1,9 % (причины назначения) Ветровальные деревья

Старого бурелома 44,7 % (причины назначения) Буреломные деревья

2.6. Полнота лесного насаждения после уборки деревьев, подлежащих рубке, составит 0,22

Критическая полнота для данной категории лесных насаждений и преобладающей породы составляет 0,3

ЗАКЛЮЧЕНИЕ к инструментальному обследованию участка.

В защитных лесах сплошные рубки осуществляются в случаях, предусмотренных частью 5.1 статьи 21 Лесного кодекса РФ, и в случаях, если выборочные рубки не обеспечивают замену лесных насаждений, утрачивающих свои средообразующие, водоохранные, санитарно-гигиенические, оздоровительные и иные полезные функции, на лесные насаждения, обеспечивающие сохранение целевого назначения защитных лесов и выполняемых ими полезных функций (часть 4 статьи 17 Лесного кодекса РФ).

С целью предотвращения негативных процессов, снижения ущерба от их воздействия назначено СОМ: ССР (Сплошная санитарная рубка, с сохранением жизнеспособного подроста)

Участковое лесничество	Урочище (дача)	Квартал	Выдел	Площадь выдела, га	Лесопатологический выдел	Площадь лесопатологического	Вид мероприятия	Площадь мероприятия, га	Породы	Доля выбираемой древесины по запасу, %	Рекомендуемый срок проведения мероприятия
1	2	3	4	5	6	7	8	9	10	11	12
Проскок овское	Проскок овское	28	3	13,0	1	13,0	ССР	13,0	Б, С, Ос	55	До июня 2027

Ведомость временной пробной площади и абрис участка прилагаются (приложение 2 и 3 к Акту).

Дата проведения ЛПО 21.06.2025

Дата составления документа 18.07.2025

Исполнитель работ по проведению лесопатологического обследования:

Фамилия, имя и отчество (при наличии) Осинный Н.Н.

Организация ИП «Осинный Н.Н.»

Должность Индивидуальный предприниматель

Подпись 

Телефон 8-951-586-91-12

Приложение 1.1
к акту лесопатологического обследования
утвержденному Приказом Минприроды России от 09.11.2020 № 910

Результаты проведения лесопатологического обследования лесных насаждений за июнь 2025 г.

Субъект Российской Федерации
Участковое лесничество

Кемеровская область
Проскоковское

Лесничество
Урочище (лесная дача)

Юргинское
Проскоковское

Номер квартала	Номер выдела	Площадь выдела, га	Целевое назначение лесов	Категория защитных лесов	ОЗУ	Номер лесопатологического выдела	Площадь лесопатологического выдела, га	Таксационная характеристика лесного насаждения									Число деревьев на временной пробной площади, шт		Распределение деревьев по категориям состояния, % от запаса												Причина ослабления, повреждения	Подлежит рубке, % от запаса	Назначенные мероприятия																																																																																																																																																																																																																																																																																																																																																																																																																																																																																																																																																																																																																																																																																																																																																																																																																																																																																																																																																																																																																																																																																																																																																																																					
								состав	порода	возраст	средняя высота, м	средний диаметр, см	тип леса	плотота	бонитет	запас, куб.м/га	Н	Р	Н	Р	Н	Р	Н	Р	Н	Р	Н	Р	Н	Р			Н	Р	Н	Р	Н	Р	Н	Р	Н	Р	Н	Р	Н	Р	Н	Р	Н	Р	Н	Р	Н	Р	Н	Р	Н	Р	Н	Р	Н	Р	Н	Р	Н	Р	Н	Р	Н	Р	Н	Р	Н	Р	Н	Р	Н	Р	Н	Р	Н	Р	Н	Р	Н	Р	Н	Р	Н	Р	Н	Р	Н	Р	Н	Р	Н	Р	Н	Р	Н	Р	Н	Р	Н	Р	Н	Р	Н	Р	Н	Р	Н	Р	Н	Р	Н	Р	Н	Р	Н	Р	Н	Р	Н	Р	Н	Р	Н	Р	Н	Р	Н	Р	Н	Р	Н	Р	Н	Р	Н	Р	Н	Р	Н	Р	Н	Р	Н	Р	Н	Р	Н	Р	Н	Р	Н	Р	Н	Р	Н	Р	Н	Р	Н	Р	Н	Р	Н	Р	Н	Р	Н	Р	Н	Р	Н	Р	Н	Р	Н	Р	Н	Р	Н	Р	Н	Р	Н	Р	Н	Р	Н	Р	Н	Р	Н	Р	Н	Р	Н	Р	Н	Р	Н	Р	Н	Р	Н	Р	Н	Р	Н	Р	Н	Р	Н	Р	Н	Р	Н	Р	Н	Р	Н	Р	Н	Р	Н	Р	Н	Р	Н	Р	Н	Р	Н	Р	Н	Р	Н	Р	Н	Р	Н	Р	Н	Р	Н	Р	Н	Р	Н	Р	Н	Р	Н	Р	Н	Р	Н	Р	Н	Р	Н	Р	Н	Р	Н	Р	Н	Р	Н	Р	Н	Р	Н	Р	Н	Р	Н	Р	Н	Р	Н	Р	Н	Р	Н	Р	Н	Р	Н	Р	Н	Р	Н	Р	Н	Р	Н	Р	Н	Р	Н	Р	Н	Р	Н	Р	Н	Р	Н	Р	Н	Р	Н	Р	Н	Р	Н	Р	Н	Р	Н	Р	Н	Р	Н	Р	Н	Р	Н	Р	Н	Р	Н	Р	Н	Р	Н	Р	Н	Р	Н	Р	Н	Р	Н	Р	Н	Р	Н	Р	Н	Р	Н	Р	Н	Р	Н	Р	Н	Р	Н	Р	Н	Р	Н	Р	Н	Р	Н	Р	Н	Р	Н	Р	Н	Р	Н	Р	Н	Р	Н	Р	Н	Р	Н	Р	Н	Р	Н	Р	Н	Р	Н	Р	Н	Р	Н	Р	Н	Р	Н	Р	Н	Р	Н	Р	Н	Р	Н	Р	Н	Р	Н	Р	Н	Р	Н	Р	Н	Р	Н	Р	Н	Р	Н	Р	Н	Р	Н	Р	Н	Р	Н	Р	Н	Р	Н	Р	Н	Р	Н	Р	Н	Р	Н	Р	Н	Р	Н	Р	Н	Р	Н	Р	Н	Р	Н	Р	Н	Р	Н	Р	Н	Р	Н	Р	Н	Р	Н	Р	Н	Р	Н	Р	Н	Р	Н	Р	Н	Р	Н	Р	Н	Р	Н	Р	Н	Р	Н	Р	Н	Р	Н	Р	Н	Р	Н	Р	Н	Р	Н	Р	Н	Р	Н	Р	Н	Р	Н	Р	Н	Р	Н	Р	Н	Р	Н	Р	Н	Р	Н	Р	Н	Р	Н	Р	Н	Р	Н	Р	Н	Р	Н	Р	Н	Р	Н	Р	Н	Р	Н	Р	Н	Р	Н	Р	Н	Р	Н	Р	Н	Р	Н	Р	Н	Р	Н	Р	Н	Р	Н	Р	Н	Р	Н	Р	Н	Р	Н	Р	Н	Р	Н	Р	Н	Р	Н	Р	Н	Р	Н	Р	Н	Р	Н	Р	Н	Р	Н	Р	Н	Р	Н	Р	Н	Р	Н	Р	Н	Р	Н	Р	Н	Р	Н	Р	Н	Р	Н	Р	Н	Р	Н	Р	Н	Р	Н	Р	Н	Р	Н	Р	Н	Р	Н	Р	Н	Р	Н	Р	Н	Р	Н	Р	Н	Р	Н	Р	Н	Р	Н	Р	Н	Р	Н	Р	Н	Р	Н	Р	Н	Р	Н	Р	Н	Р	Н	Р	Н	Р	Н	Р	Н	Р	Н	Р	Н	Р	Н	Р	Н	Р	Н	Р	Н	Р	Н	Р	Н	Р	Н	Р	Н	Р	Н	Р	Н	Р	Н	Р	Н	Р	Н	Р	Н	Р	Н	Р	Н	Р	Н	Р	Н	Р	Н	Р	Н	Р	Н	Р	Н	Р	Н	Р	Н	Р	Н	Р	Н	Р	Н	Р	Н	Р	Н	Р	Н	Р	Н	Р	Н	Р	Н	Р	Н	Р	Н	Р	Н	Р	Н	Р	Н	Р	Н	Р	Н	Р	Н	Р	Н	Р	Н	Р	Н	Р	Н	Р	Н	Р	Н	Р	Н	Р	Н	Р	Н	Р	Н	Р	Н	Р	Н	Р	Н	Р	Н	Р	Н	Р	Н	Р	Н	Р	Н	Р	Н	Р	Н	Р	Н	Р	Н	Р	Н	Р	Н	Р	Н	Р	Н	Р	Н	Р	Н	Р	Н	Р	Н	Р	Н	Р	Н	Р	Н	Р	Н	Р	Н	Р	Н	Р	Н	Р	Н	Р	Н	Р	Н	Р	Н	Р	Н	Р	Н	Р	Н	Р	Н	Р	Н	Р	Н	Р	Н	Р	Н	Р	Н	Р	Н	Р	Н	Р	Н	Р	Н	Р	Н	Р	Н	Р	Н	Р	Н	Р	Н	Р	Н	Р	Н	Р	Н	Р	Н	Р	Н	Р	Н	Р	Н	Р	Н	Р	Н	Р	Н	Р	Н	Р	Н	Р	Н	Р	Н	Р	Н	Р	Н	Р	Н	Р	Н	Р	Н	Р	Н	Р	Н	Р	Н	Р	Н	Р	Н	Р	Н	Р	Н	Р	Н	Р	Н	Р	Н	Р	Н	Р	Н	Р	Н	Р	Н	Р	Н	Р	Н	Р	Н	Р	Н	Р	Н	Р	Н	Р	Н	Р	Н	Р	Н	Р	Н	Р	Н	Р	Н	Р	Н	Р	Н	Р	Н	Р	Н	Р	Н	Р	Н	Р	Н	Р	Н	Р	Н	Р	Н	Р	Н	Р	Н	Р	Н	Р	Н	Р	Н	Р	Н	Р	Н	Р	Н	Р	Н	Р	Н	Р	Н	Р	Н	Р	Н	Р	Н	Р	Н	Р	Н	Р	Н	Р	Н	Р	Н	Р	Н	Р	Н	Р	Н	Р	Н	Р	Н	Р	Н	Р	Н	Р	Н	Р	Н	Р	Н	Р	Н	Р	Н	Р	Н	Р	Н	Р	Н	Р	Н	Р	Н	Р	Н	Р	Н	Р	Н	Р	Н	Р	Н	Р	Н	Р	Н	Р	Н	Р	Н	Р	Н	Р	Н	Р	Н	Р	Н	Р	Н	Р	Н	Р	Н	Р	Н	Р	Н	Р	Н	Р	Н	Р	Н	Р	Н	Р	Н	Р	Н	Р	Н	Р	Н	Р	Н	Р	Н	Р	Н	Р	Н	Р	Н	Р	Н	Р	Н	Р	Н	Р	Н	Р	Н	Р	Н	Р	Н	Р	Н	Р	Н	Р	Н	Р	Н	Р	Н	Р	Н	Р	Н	Р	Н	Р	Н	Р	Н	Р	Н	Р	Н	Р	Н	Р	Н	Р	Н	Р	Н	Р	Н	Р	Н	Р	Н	Р	Н	Р	Н	Р	Н	Р

Условные обозначения:

Н - деревья не подлежат рубке

Р - деревья подлежат рубке

Исполнитель работ по проведению лесопатологического обследования:

Фамилия, имя и отчество (при наличии)

Осинный Н.Н.

подпись

Дата составления документа

18.07.2025

Приложение 1
к акту лесопатологического обследования
утвержденному Приказом Минприроды России от 09.11.2020 № 910

Ведомость лесных участков с выявленными несоответствиями таксационным описаниям

Субъект Российской Федерации	Участковое лесничество	Кемеровская область		Лесничество		Юргинское	
		Проскоковское		Урочище (лесная дача)		Проскоковское	

Год проведения лесосуровей	Номер квартала	Номер выдела, га	Площадь выдела, га	Целевое назначение леса	Категория защитных лесов	ОЗВ	Источник данных	Номер лесопатологического выдела	Площадь лесопатологического выдела, га	Таксационная характеристика									Заложено пробных площадей	
										состав	порода	возраст, лет	средняя высота, м	средний диаметр, см	тип леса	полнота	бонитет	запас, м. куб/га		
1	2	3	4	5	6	7	8	9	10	11	12	13	14	15	16	17	18	19	20	21
1991	28	3	13	С			ТО	1	13	9	Б	45	18	16	РГ	0,8	2	160		
										1	Ос	45	18	16						
							Ф	1	13	8	Б	79	21	36	РГ	0,5	2	150	1	1,04
										1	Ос	79	21	32						
										1	С	79	22	36						

Условные обозначения:
ТО - таксационные описания
Ф - фактическая характеристика лесного насаждения

Исполнитель работ по проведению лесопатологического обследования:

Фамилия, имя и отчество (при наличии)	Осинный Н.Н.	подпись
Дата составления документа	18.07.2025	

Временная пробная площадь

1.1 Субъект Российской Федерации	Кемеровская область - Кузбасс			.
Лесничество	Юргинское			.
Участковое лесничество	Проскоковское			
Урочище (дача)	Проскоковское			
Квартал	28	Выдел	3	Площадь выдела, га 13
Лесопатологический выдел	1			
Площадь лесопатологического выдела	13			

1.2 Метод перече́та:

сплошной, ленты пере́чета, круговые площадки постоянного радиуса, реласкопические площадки (нужное подчеркнуть).

Количество лент/площадок	1	шт.
Размеры площадок (длина x ширину/радиус)	260x40	м.
Размер временной пробной площади	1,04	га.

1.3 Фактическая таксационная характеристика насаждения:

Состав	8Б1Ос1С	Возраст	79	лет
тип леса	РТ	полнота	0,5	
Бонитет	2	запас на га.	150	кбм возобновление 7Ос2Б1С+К-3 тыс.шт.

1.4 Номер очага вредных организмов

Тип очага вредных организмов: эпизодический, хронический (нужное подчеркнуть)


Фаза развития очага вредных организмов: начальная, нарастания численности, собственно вспышка, кризис (нужное подчеркнуть)

1.5 Причина ослабления, повреждение насаждения и время:

Бурелом, ветровал

Состояние насаждения:	сильно ослабленное
Средневзвешенная категория состояния насаждения	3,43
1.6 Назначенные мероприятия:	ССР

Исполнитель работ по проведению лесопатологического обследования:

Фамилия, имя и отчество (при наличии) Осинный Н.Н. Подпись 

Дата составления документа 18.07.2025

Ведомость перече́та дере́вьев

(для сплошного, ленточного и перече́та на круговых площадках постоянного радиуса)

порода

Осина

СКС

5

Ступени толщины, см	Количество деревьев по категориям состояния, шт																Всего		
	1		2		3		4		5		5 (а, б, в)			5 (г, д, е)					
	Н	З	Н	З	Н	З	Н	З	Н	З	Н	З	О	Н	З	О	шт./куб.м	в том числе подлеж ущ	
1	2	3	4	5	6	7	8	9	10	11	12	13	14	15	16	17	18	19	
8																	0	0	
12																	0	0	
16																	0	0	
20														2			2	0,6	100
24														3			3	1,34	100
28														4			4	2,2	100
32														8			8	6,51	100
36														6			6	6,18	100
40																	0	0	
44																	0	0	
48																	0	0	
52																	0	0	
56																	0	0	
60																	0	0	
64																	0	0	
68																	0	0	
72																	0	0	
76																	0	0	
80																	0	0	
Итого, шт.	0	0	0	0	0	0	0	0	0	0	0	0	0	23	0	0	23,0	23	
Итого, куб.м	0,0	0,0	0,0	0,0	0,0	0,0	0,0	0,0	0,0	0,0	0,0	0,0	0,0	16,8	0,0	0,0	16,8	16,8	
Итого, % от запаса по породе	0,0	0,0	0,0	0,0	0,0	0,0	0,0	0,0	0,0	0,0	0,0	0,0	0,0	100,0	0,0	0,0	100,0	100,0	

Причины назначения в рубку деревьев категорий состояния:

1	
2	
3	
4	

Ведомость перече́та дере́вьев

(для сплошного, ленточного и перече́та на круговых площадках постоянного радиуса)

порода

Сосна

СКС

2,1

Ступени толщины, см	Количество деревьев по категориям состояния, шт																Всего	
	1		2		3		4		5		5 (а, б, в)			5 (г, д, е)			шт./куб.м	числе подлеж ит
	Н	З	Н	З	Н	З	Н	З	Н	З	Н	З	О	Н	З	О		
1	2	3	4	5	6	7	8	9	10	11	12	13	14	15	16	17	18	рубе,
8																		рубе,
12																2	2\0,16	100,0
16					2												2\0,34	0,0
20			2														2\0,56	0,0
24	6																6\2,58	0,0
28	4															2	6\3,66	33,0
32	2																2\1,64	0,0
36	4																4\4,24	0,0
40											1					1	2\2,66	100
44																		
48																		
52																		
56																		
60																		
64																		
68																		
72																		
76																		
80																		
Итого, шт.	16	0	2	0	2	0	0	0	0	0	1	0	0	0	0	5	26,0	6
Итого, куб.м	10,9	0,0	0,6	0,0	0,3	0,0	0,0	0,0	0,0	0,0	1,3	0,0	0,0	0,0	0,0	2,7	15,8	4,0
Итого, % от запаса по породе	68,8	0,0	3,5	0,0	2,1	0,0	0,0	0,0	0,0	0,0	8,5	0,0	0,0	0,0	0,0	17,1	100,0	25,6

Причины назначения в рубку деревьев категорий состояния:

1

2

3

4

Ведомость пересчета деревьев

(для сплошного, ленточного и пересчета на круговых площадках постоянного радиуса)

порода

Береза

СКС

3,4

Ступени толщины, см	Количество деревьев по категориям состояния, шт																Всего		
	1		2		3		4		5		5 (а, б, в)			5 (г, д, е)					
	Н	З	Н	З	Н	З	Н	З	Н	З	Н	З	О	Н	З	О	шт./куб.м	в том числе подлеж	
1	2	3	4	5	6	7	8	9	10	11	12	13	14	15	16	17	18	19	
8	6													2			8	0,2	25
12	10		6		2				2					8			28	2,2	36
16	2													10			12	1,9	83
20	8		2											4			14	3,8	29
24	6		4				2							4			16	6,6	37
28	8		8				2				2			8			28	17	43
32	6		4		4		4							6			24	19	42
36	4		4		4						2			8			22	22	45
40			6											4			10	13	40
44											2			6			8	12	100
48			2											4			6	11	67
52			2											2			4	8,8	50
56																	0	0	0
60																	0	0	0
64																	0	0	0
68																	0	0	0
72																	0	0	0
76																	0	0	0
80																	0	0	0
Итого, шт.	50	0	38	0	10	0	8	0	2	0	6	0	0	66	0	0	180,0		82
Итого, куб.м	19,3	0,0	30,2	0,0	7,3	0,0	5,1	0,0	0,2	0,0	6,3	0,0	0,0	48,6	0,0	0,0	117,0		60,1
Итого, % от запаса по породе	16,5	0,0	25,8	0,0	6,3	0,0	4,4	0,0	0,1	0,0	5,4	0,0	0,0	41,5	0,0	0,0	100,0		51,4

Причины назначения в рубку деревьев категорий состояния:

1

2

3

4-бурелом, ветровал

Ступени толщины, см	Количество деревьев по категориям состояния, шт																Всего	
	1		2		3		4		5		5 (а, б, в)			5 (г, д, е)				
	Н	З	Н	З	Н	З	Н	З	Н	З	Н	З	О	Н	З	О	шт./куб.м	в том числе подлежит рубке, %
1	2	3	4	5	6	7	8	9	10	11	12	13	14	15	16	17	18	19
8	7	0	0	0	0	0	0	0	0	0	0	0	0	2	0	0	9	0,2
12	13	0	6	0	2	0	0	0	2	0	0	0	0	8	0	2	33	2,6
16	3	0	0	0	2	0	0	0	0	0	0	0	0	10	0	0	15	2,4
20	8	0	4	0	0	0	0	0	0	0	0	0	0	6	0	0	18	4,9
24	12	0	4	0	0	0	2	0	0	0	0	0	0	7	0	0	25	10
28	12	0	8	0	0	0	2	0	0	0	2	0	0	12	0	2	38	22
32	8	0	4	0	4	0	4	0	0	0	0	0	0	14	0	0	34	27
36	8	0	4	0	4	0	0	0	0	0	2	0	0	14	0	0	32	33
40	0	0	6	0	0	0	0	0	0	0	1	0	0	4	0	1	12	15
44	0	0	0	0	0	0	0	0	0	0	2	0	0	6	0	0	8	12
48	0	0	2	0	0	0	0	0	0	0	0	0	0	4	0	0	6	11
52	0	0	2	0	0	0	0	0	0	0	0	0	0	2	0	0	4	8,8
56	0	0	0	0	0	0	0	0	0	0	0	0	0	0	0	0	0	0
60	0	0	0	0	0	0	0	0	0	0	0	0	0	0	0	0	0	0
64	0	0	0	0	0	0	0	0	0	0	0	0	0	0	0	0	0	0
68	0	0	0	0	0	0	0	0	0	0	0	0	0	0	0	0	0	0
72	0	0	0	0	0	0	0	0	0	0	0	0	0	0	0	0	0	0
76	0	0	0	0	0	0	0	0	0	0	0	0	0	0	0	0	0	0
80	0	0	0	0	0	0	0	0	0	0	0	0	0	0	0	0	0	0
Итого, шт.	71	0	40	0	12	0	8	0	2	0	7	0	0	89	0	5	234	111
Итого, куб.м	30,6	0,0	30,8	0,0	7,7	0,0	5,1	0,0	0,2	0,0	7,6	0,0	0,0	65,4	0,0	2,7	150,0	81,0
Итого, % от запаса по породе	20,0	0,0	20,0	0,0	5,0	0,0	3,0	0,0	0,3	0,0	5,1	0,0	0,0	44,7	0,0	1,9	100,0	55,0

Условные обозначения:

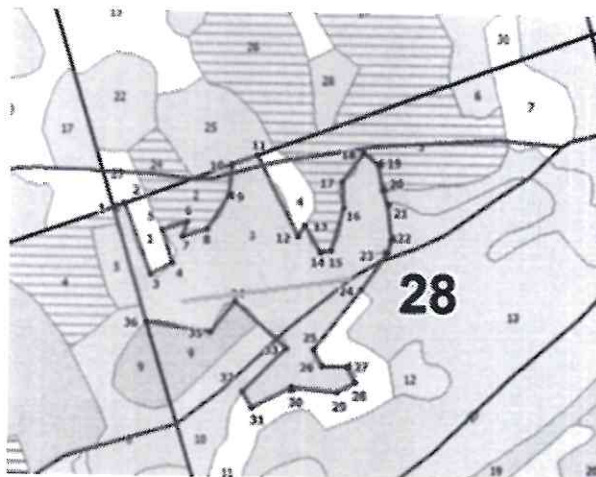
Н - не заселено (не поражено, не повреждено)

З - заселено стволовыми вредителями (поражено болезнями, повреждено огнем)

О - отработано вредителями

М 1:10000

Абрис участка



Условные обозначения:

- обследуемый участок S=13,0 га
 - ВПП

№ квартала	№ выдела 2	№ лесопатологического выдела	Размеры ленты (круговой площадки) перече́та					Координаты начала, конца и поворотных точек ленты перече́та/центров круговых площадок перече́та	
			№ ленты (площадки)	Длина, м	Ширина, м	Радиус, м	Площадь, га		
28	3	1	1	260	40	-	1,04	84,48640	56,02285
								84,49061	56,02703

Пространственное размещение лесопатологических выделов

Номера точек	Координаты		Длина, м
	X	Y	
1-2	56,02883	84,48375	25,29
2-3	56,02891	84,48412	158,48
3-4	56,02759	84,48507	51,01
4-5	56,02781	84,48578	72,55
5-6	56,02843	84,48543	55,05
6-7	56,0286	84,48626	34,01
7-8	56,02831	84,48611	54,58
8-9	56,02846	84,48694	83,66
9-10	56,02911	84,48763	65,24
10-11	56,02969	84,48773	56,69
11-12	56,02988	84,48857	189,57
12-13	56,02838	84,49001	27,5
13-14	56,02859	84,49024	64,63
14-15	56,02809	84,49078	21,96
15-16	56,02812	84,49113	93,43
16-17	56,02893	84,49153	55,03
17-18	56,02943	84,49146	74,13
18-19	56,02997	84,49215	38,77
19-20	56,02976	84,49265	53,8

20-21	56,02929	84,49282	30,05
21-22	56,02904	84,49299	76,98
22-23	56,02835	84,49314	28,41
23-24	56,0281	84,49306	95,34
24-25	56,0274	84,49219	159,19
25-26	56,02626	84,49064	38,81
26-27	56,02595	84,49092	52,82
27-28	56,02595	84,49177	38,09
28-29	56,02565	84,49206	42,43
29-30	56,02547	84,49146	96,92
30-31	56,02554	84,48992	94,33
31-32	56,02514	84,48858	38,94
32-33	56,02543	84,48825	130,37
33-34	56,02626	84,48973	146,23
34-35	56,02712	84,48795	81,47
35-36	56,02654	84,48715	136,97
36-1	56,0267	84,48497	249,11

Исполнитель работ по проведению лесопатологического обследования:

Ф.И.О. Осинный Н.Н. Подпись 

Дата составления документа 18.07.2025 г. Телефон 8-951-586-91-12