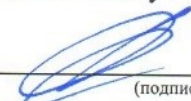


УТВЕРЖДАЮ:
Должность: начальник
территориального отдела
по Яшкинскому лесничеству



(подпись)

Ф.И.О. А.С. Костюченко

Дата 20.11.2023

Акт

лесопатологического обследования № 48

лесных насаждений Яшкинское (лесничество)

Кемеровская область - КУЗБАСС

(субъект Российской Федерации)

Способ лесопатологического обследования: 1. Визуальный

2. Инструментальный

Место проведения

Участковое лесничество	Урочище (дача)	Квартал	Выдел	Площадь выдела, га	Лесопатологический выдел	Площадь лесопатологического выдела
Пашковское	Пашковское-2	29	4	19,0	1	19,0
Пашковское	Пашковское-2	29	5	26,0	1	26,0
Пашковское	Пашковское-2	30	2	10,0	1	10,0
Пашковское	Пашковское-2	77	4	39,0	1	39,0

Лесопатологическое обследование проведено на общей площади 94,0 га.

Кадастровый номер участка: _____
(для участков, представленных в постоянное (бессрочное) пользование, аренду)

Документ о праве пользования: _____
(тип документа о праве пользования, дата, номер, вид разрешенного использования лесов)

1. Визуальное (рекогносцировочное) лесопатологическое обследование (раздел включает в акт, в случае проведения лесопатологического обследования визуальным способом).

Наземное

Дистанционное

1.1. На площади 94,0 га фактическая таксационная характеристика лесного насаждения соответствует (не соответствует) таксационному описанию (нужное подчеркнуть). Причины несоответствия давность материалов Л/У

Ведомость участков с выявленными несоответствиями приведена в приложении 1 к настоящему Акту.

1.2. Лесные насаждения с нарушенной и утраченной устойчивостью выявлены на площади **94,0** га:

Участковое лесничество	Урочище (дача)	Квартал	Выдел	Площадь (га) насаждений		Причины ослабления, повреждения
				С нарушенной устойчивостью	С утраченной устойчивостью	
1	2	3	4	5	6	8
Пашковское	Пашковское-2	29	4	19,0	-	812,350,821
Пашковское	Пашковское-2	29	5	26,0	-	316,703,300,350,355,358
Пашковское	Пашковское-2	30	2	10,0	-	316,703,350
Пашковское	Пашковское-2	77	4	39,0	-	316,822
Итого				94,0	-	812,316,703,350,821,822,355,358

Состояние обследованных лесных насаждений приведено в приложениях 1.1 – 1.4 к Акту в зависимости от метода проведения ЛПО.

1.3. В обследованных лесных участках прогнозируется:

Прогноз	Площадь, га
1	2
Ослабление лесных насаждений	94,0
Усыхание лесных насаждений различной степени	
Развитие очагов вредных организмов	

1.4. Обнаружено загрязнение лесного участка отходами и выбросами: **промышленными**
Бытовыми

Вид загрязнения	Размеры загрязнения			Объем, кубм	Площадь загрязнения, га
	длина, м	ширина, м	высота, м		
1	2	3	4	5	6

ЗАКЛЮЧЕНИЕ

Вследствие почвенно-климатических условий иповреждения насаждения инвазивным стволовым вредителем – короед многоходный (союзный), в насаждение наблюдается ухудшение санитарного состояния и ослабление насаждения., так же на санитарное состояние влияют буреломы и ветровалы прошлых лет, болезни леса.

Средняя категория состояния насаждений составляет:

кв.29в4 – 1,97 – ослабленные

Кв.29в5 – 2,32 – ослабленные

Кв.30в2 – 2,77 - сильно ослабленные

Кв.77в4 – 2,67 – сильно ослабленные

Участковое лесничество	Урочище (дача)	Квартал	Выдел	Площадь выдела, га	Лесопатологический выдел	Площадь лесопатологического выдела, га	Вид мероприятия	Рекомендуемый срок проведения мероприятия
1	2	3	4	5	6	7	8	9
Пашковское	Пашковское-2	29	4	19,0	1	19,0		
Пашковское	Пашковское-2	29	5	26,0	1	26,0		
Пашковское	Пашковское-2	30	2	10,0	1	10,0	ЛПО инструментальным способом	2024-2025
Пашковское	Пашковское-2	77	4	39,0	1	39,0	ЛПО инструментальным способом	2024-2025
Итого:				94,0		94,0		

Дата проведения обследования: 08.10.2023.

Дата составления документа: 07.11.2023.

Исполнитель работ по проведению лесопатологического обследования: Осинный Николай Николаевич.

Организация: ООО ПТК «Сиблеспром».

Должность: лесник.

Подпись: 

Телефон: 8-951-586-91-12

Приложение 1
к акту лесопатологического обследования
утвержденному Приказом Минприроды России от 09.11.2020 № 910

Ведомость лесных участков с выявленными несоответствиями таксационным описаниям

Субъект Российской Федерации
Участковое лесничество

Кемеровская область-Кузбасс
Пашковское

Лесничество
Урочище (лесная дача)

Яшкинское
Пашковское-2

1	2	3	4	5	6	7	8	9	10	Таксационная характеристика									Заложено пробных площадей	
										11	12	13	14	15	16	17	18	19	20	21
Год проведения лесосоустройства	Номер квартала	Номер выдела, га	Площадь выдела, га	Целевое назначение лесв	Категория защитных лесов	ОЗУ	Источник данных	Номер лесопатологического выдела	Площадь лесопатологического выдела, Га	состав	порода	возраст, лет	средняя высота, м	средний диаметр, см	тип леса	полнота	бонитет	запас, м. куб/га	количество, шт	Общая площадь, га
1988	29	4	19	Э			ТО	1	19	3	Е	110	19	28	ТБ	0,6	4	150		
										1	К									
										1	Л									
										5	Б									
							Ф	1	19	3	Е	145	21	40	ТБ	0,6	4	200	1	0,8
										1	К		21	52						
										1	С		21	56						
										5	Б		21	40						

Условные обозначения:

ТО - таксационные описания

Ф - фактическая характеристика лесного насаждения

Исполнитель работ по проведению лесопатологического обследования:

Фамилия, имя и отчество (при наличии)

Осинный Н.Н.

подпись



Дата составления документа

07.11.2023

Временная пробная площадь

1.1 Субъект Российской Федерации	Кемеровская область - Кузбасс				
Лесничество	Яшкинское				
Участковое лесничество	Пашковское				
Урочище (дача)	Пашковское-2				
Квартал	29	Выдел	4	Площадь выдела, га	19
Лесопатологический выдел				1	
Площадь лесопатологического выдела				19	

1.2 Метод перече́та:

сплошной, ленты перече́та, круговые площадки постоянного радиуса, реласкопические площадки (нужное подчеркнуть).

Количество лент/площадок	1	шт.
Размеры площадок (длинна x ширину/радиус)	800x10	м.
Размер временной пробной площади	0,8	га.

1.3 Фактическая таксационная характеристика насаждения:

Состав	<u>ЗЕЕІСБ</u>	Возраст	<u>145</u>	лет
тип леса	<u>ТБ</u>	полнота	<u>0,6</u>	
Бонитет	<u>4</u>	запас на га.	<u>200</u>	кбм возобновление _____

1.4 Номер очага вредных организмов _____

Тип очага вредных организмов: эпизодический, хронический (нужное подчеркнуть)

Фаза развития очага вредных организмов: начальная, нарастания численности, собственно вспышка, кризис (нужное подчеркнуть)

1.5 Причина ослабления, повреждение насаждения и время:

Переувлажнение под действием почвенно-климатических факторов, ветровал прошлых лет, гнили стволовые

Состояние насаждения:	<u>ослабленное</u>
Средневзвешенная категория состояния насаждения	<u>1,97</u>
1.6 Назначенные мероприятия:	_____

Исполнитель работ по проведению лесопатологического обследования:

Фамилия, имя и отчество (при наличии) _____

Осинный Н.Н.

Подпись _____



Дата составления документа _____

07.11.2023

Ступени толщины, см	Количество деревьев по категориям состояния, шт																Всего	
	1		2		3		4		5		5 (а, б, в)			5 (г, д, е)			шт./куб.м	в том числе подлежит рубке, %
	Н	З	Н	З	Н	З	Н	З	Н	З	Н	З	О	Н	З	О		
1	2	3	4	5	6	7	8	9	10	11	12	13	14	15	16	17	18	19
8	0	0	0	0	0	0	0	0	0	0	0	0	0	0	0	0	0	0
12	0	0	0	0	0	0	0	0	0	0	0	0	0	0	0	0	0	0
16	0	0	0	0	0	0	0	0	0	0	0	0	0	0	0	0	0	0
20	0	0	0	0	0	0	0	0	0	0	0	0	0	7	0	0	7	1,9
24	0	0	0	0	0	0	0	0	0	0	0	0	0	7	0	0	7	2,9
28	0	0	0	6	0	0	0	0	0	0	0	0	0	1	0	0	7	4,2
32	4	0	0	0	0	0	0	0	0	0	7	0	0	0	0	0	11	8,7
36	18	0	0	6	0	0	0	0	0	0	0	0	0	0	0	0	24	26
40	26	0	0	0	0	0	0	0	0	0	0	0	0	0	0	5	31	43
44	5	0	0	0	0	0	0	0	0	0	0	0	0	0	0	0	5	8,3
48	9	0	0	0	0	0	0	0	0	0	0	0	0	0	0	2	11	22
52	10	0	0	0	0	0	0	0	0	0	0	0	0	0	0	0	10	24
56	6	0	0	0	0	0	0	0	0	0	0	0	0	0	0	0	6	12
60	0	0	0	0	0	0	0	0	0	0	0	0	0	0	0	0	0	0
64	0	0	0	0	0	0	0	0	0	0	0	0	0	0	0	0	0	0
68	0	0	0	0	0	0	0	0	0	0	0	0	0	0	0	0	0	0
72	0	0	0	0	0	0	0	0	0	0	0	0	0	0	0	0	0	0
76	0	0	0	0	0	0	0	0	0	0	0	0	0	0	0	0	0	0
80	0	0	0	0	0	0	0	0	0	0	0	0	0	0	0	2	2	5,9
Итого, шт.	78	0	0	12	0	0	0	0	0	0	7	0	0	15	0	9	121	
Итого, куб.м	121,7	0,0	0,0	10,0	0,0	0,0	0,0	0,0	0,0	0,0	5,5	0,0	0,0	5,3	0,0	16,5	158,9	
Итого, % от запаса по породе	75,0	0,0	0,0	2,0	0,0	0,0	0,0	0,0	0,0	0,0	7,0	0,0	0,0	6,0	0,0	10,0	100,0	

Условные обозначения:

Н - не заселено (не поражено, не повреждено)

З - заселено стволовыми вредителями (поражено болезнями, повреждено огнем)

О - отработано вредителями

Ведомость перече́та деревьев

(для сплошного, ленточного и пере́чета на круговых площадках постоянного радиуса)

порода

Ель

СКС

2

Ступени толщины, см	Количество деревьев по категориям состояния, шт																Всего	
	1		2		3		4		5		5 (а, б, в)			5 (г, д, е)			шт./куб.м	в том числе
	Н	З	Н	З	Н	З	Н	З	Н	З	Н	З	О	Н	З	О		
1	2	3	4	5	6	7	8	9	10	11	12	13	14	15	16	17	18	19
8																	0	0
12																	0	0
16																	0	0
20																	0	0
24																	0	0
28																	0	0
32																	0	0
36	2																2	2,62
40	6															3	9	14,85
44	1																1	2,03
48																	0	0
52																	0	0
56																	0	0
60																	0	0
64																	0	0
68																	0	0
72																	0	0
76																	0	0
80																		0
Итого, шт.	9	0	0	0	0	0	0	0	0	0	0	0	0	0	0	3	12,0	
Итого, куб.м	14,6	0,0	0,0	0,0	0,0	0,0	0,0	0,0	0,0	0,0	0,0	0,0	0,0	0,0	0,0	5,0	19,5	
Итого, % от запаса по породе	75,0	0,0	0,0	0,0	0,0	0,0	0,0	0,0	0,0	0,0	0,0	0,0	0,0	0,0	0,0	25,0	100,0	

Причины назначения в рубку деревьев категорий состояния:

1

2

3

4

Ведомость перечета деревьев

(для сплошного, ленточного и перечета на круговых площадках постоянного радиуса)

порода

Кедр

СКС

1,16

Ступени толщины, см	Количество деревьев по категориям состояния, шт																Всего	
	1		2		3		4		5		5 (а, б, в)			5 (г, д, е)			шт./куб.м	в том числе
	Н	З	Н	З	Н	З	Н	З	Н	З	Н	З	О	Н	З	О		
2	3	4	5	6	7	8	9	10	11	12	13	14	15	16	17	18	19	
8																0	0	
12																0	0	
16																0	0	
20																0	0	
24																0	0	
28				6												6	3,66	
32	4															4	3,28	
36	6			6												12	12,72	
40	5															5	6,65	
44	3															3	4,92	
48	6															6	13,98	
52	6															6	16,32	
56																0	0	
60																0	0	
64																0	0	
68																0	0	
72																0	0	
76																0	0	
80																0	0	
Итого, шт.	30	0	0	12	0	0	0	0	0	0	0	0	0	0	0	42,0		
Итого, куб.м	51,5	0,0	0,0	10,0	0,0	0,0	0,0	0,0	0,0	0,0	0,0	0,0	0,0	0,0	0,0	61,5		
Итого, % от запаса по породе	84,0	0,0	0,0	16,0	0,0	0,0	0,0	0,0	0,0	0,0	0,0	0,0	0,0	0,0	0,0	100,0		

Причины назначения в рубку деревьев категорий состояния:

1

2

3

4

Ведомость перечета деревьев

(для сплошного, ленточного и перечета на круговых площадках постоянного радиуса)

порода

Сосна

СКС

2,16

Ступени толщины, см	Количество деревьев по категориям состояния, шт																	Всего	
	1		2		3		4		5		5 (а, б, в)			5 (г, д, е)			шт./куб.м	в том числе подлежит рубке, %	
	Н	З	Н	З	Н	З	Н	З	Н	З	Н	З	О	Н	З	О			
1	2	3	4	5	6	7	8	9	10	11	12	13	14	15	16	17	18	19	
4																		0	0
12																		0	0
16																		0	0
20																		0	0
24																		0	0
28																		0	0
32																		0	0
36																		0	0
40	1																2	3	3,4
44	1																	1	1,4
48	3																2	5	8,4
52	4																	4	7,9
56	6																	6	12
60																		0	0
64																		0	0
68																		0	0
72																		0	0
76																		0	0
80																	2	2	5,9
Итого, шт.	15	0	0	0	0	0	0	0	0	0	0	0	0	0	0	0	6	21	
Итого, куб.м	27,9	0,0	0,0	0,0	0,0	0,0	0,0	0,0	0,0	0,0	0,0	0,0	0,0	0,0	0,0	0,0	###	39,4	
Итого, % от запаса по породе	71,0		0,0														###	100,0	

Причины назначения в рубку деревьев категорий состояния:

1

2

3

4

Ведомость перече́та дере́вьев

(для сплошного, ленточного и перече́та на круговых площадках постоянного радиуса)

порода

Береза

СКС

2,08

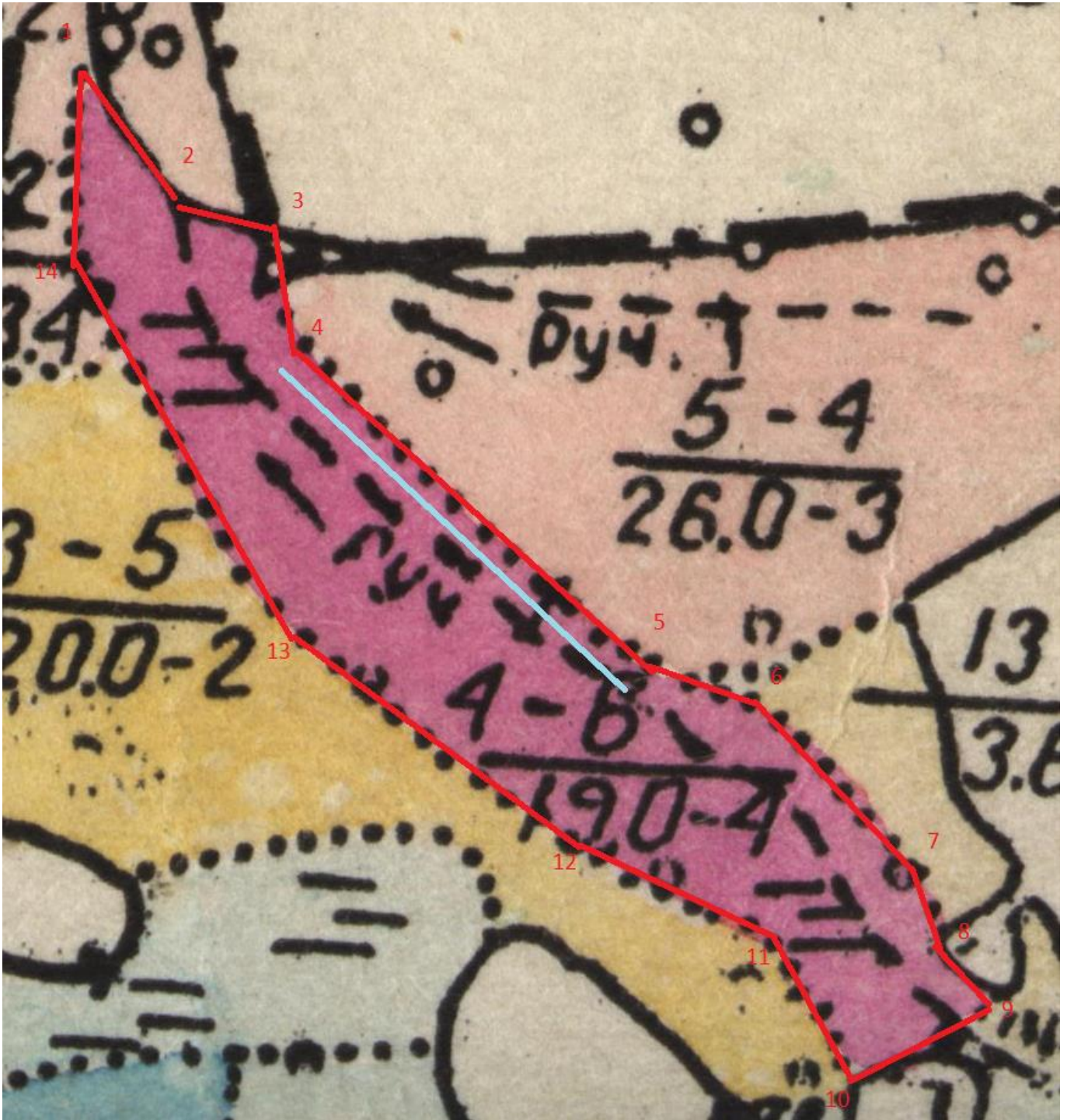
Ступени толщины, см	Количество деревьев по категориям состояния, шт																Всего	
	1		2		3		4		5		5 (а, б, в)			5 (г, д, е)			шт./куб.м	в том числе подлеж ит
	Н	З	Н	З	Н	З	Н	З	Н	З	Н	З	О	Н	З	О		
1	2	3	4	5	6	7	8	9	10	11	12	13	14	15	16	17	18	19
8																	0	0
12																	0	0
16																	0	0
20														7			7	1,9
24														7			7	2,9
28																	0	0
32											7						7	5,5
36	10																10	10
40	14																14	18
44																	0	0
48																	0	0
52																	0	0
56																	0	0
60																	0	0
64																	0	0
68																	0	0
72																	0	0
76																	0	0
80																	0	0
Итого, шт.	24	0	0	0	0	0	0	0	0	0	7	0	0	14	0	0	45,0	
Итого, куб.м	27,7	0,0	0,0	0,0	0,0	0,0	0,0	0,0	0,0	0,0	5,5	0,0	0,0	4,8	0,0	0,0	38,0	
Итого, % от запаса по породе	73,0	0,0	0,0	0,0	0,0	0,0	0,0	0,0	0,0	0,0	14,0	0,0	0,0	13,0	0,0	0,0	100,0	208,0

Причины назначения в рубку деревьев категорий состояния:

1
2
3
4

Абрис участка

М 1:10000



Условные обозначения:

- обследуемый участок
- ленточный пересчет в границах участка
- ход привязки от 0 до 1 и от 1 до 2

№ квартала	№ выдела	№ лесопатологического выдела	Размеры ленты (круговой площадки) пересчета					Координаты начала, конца и поворотных точек ленты пересчета/центров круговых площадок пересчета											
			№ ленты (площадки)	Длина, м	Ширина, м	Радиус, м	Площадь, га	градусы			минуты			секунды					
								градусы	минуты	секунды	градусы	минуты	секунды	градусы	минуты	секунды			
29	4	1	1	800	10	-	0,8	56	07	52,8	85	04	20,5	56	07	42,5	85	04	42,0

Пространственное размещение лесопатологических выделов

Номера точек	Координаты (ВГС-84)						Длина, м
	X			Y			
	градусы	минуты	секунды	градусы	минуты	секунды	
1-2	56	07	58,2	85	04	11,3	250

2-3	56	07	56,8	85	04	12,8	140
3-4	56	07	55,9	85	04	20,4	190
4-5	56	07	52,8	85	04	20,5	800
5-6	56	07	42,5	85	04	42,0	170
6-7	56	07	42,5	85	04	44,5	380
7-8	56	07	36,4	85	04	54,7	120
8-9	56	07	35,3	85	04	55,0	120
9-10	56	07	34,1	85	04	57,7	260
10-11	56	07	31,8	85	04	21,5	270
11-12	56	07	35,7	85	04	47,6	380
12-13	56	07	39,3	85	04	36,7	600
13-14	56	07	47,1	85	04	19,6	750
14-1	56	07	54,3	85	04	12,5	310

Исполнитель работ по проведению лесопатологического обследования:

Ф.И.О. Осинный Н.Н. Подпись 

Дата составления документа 07.11.2023 Телефон 8-951-586-91-12

Приложение 1
к акту лесопатологического обследования
утвержденному Приказом Минприроды России от 09.11.2020 № 910

Ведомость лесных участков с выявленными несоответствиями таксационным описаниям

Субъект Российской Федерации
Участковое лесничество

Кемеровская область-Кузбасс
Пашковское

Лесничество
Урочище (лесная дача)

Яшкинское
Пашковское-2

1	2	3	4	5	6	7	8	9	10	Таксационная характеристика									Заложено пробных площадей	
										11	12	13	14	15	16	17	18	19	20	21
Год проведения лесосоустройства	Номер квартала	Номер выдела, га	Площадь выдела, га	Целевое назначение лесв	Категория защитных лесов	ОЗУ	Источник данных	Номер лесопатологического выдела	Площадь лесопатологического выдела, Га	состав	порода	возраст, лет	средняя высота, м	средний диаметр, см	тип леса	полнота	бонитет	запас, м. куб/га	количество, шт	Общая площадь, га
1988	29	5	26	Э			ТО	1	26	4	К	130	23	36	РТ	0,3	3	260		
										2	С									
										2	Е									
										2	Б									
							Ф	1	26	4	К	165	25	64	РТ	0,5	3	370	1	1,04
										2	С		25	54						
										2	Е		25	44						
										2	Б		24	40						

Условные обозначения:

ТО - таксационные описания

Ф - фактическая характеристика лесного насаждения

Исполнитель работ по проведению лесопатологического обследования:

Фамилия, имя и отчество (при наличии)

Осинный Н.Н.

подпись



Дата составления документа

07.11.2023

Результаты проведения лесопатологического обследования лесных насаждений за октябрь 2023 г.

Субъект Российской Федерации
Участковое лесничество

Кемеровская область-Кузбасс
Пашковское

Лесничество
Урочище (лесная дача)

Яшкинское
Пашковское-2

1	2	3	4	5	6	7	8	Таксационная характеристика лесного насаждения									18	Распределение деревьев по категориям состояния, % от запаса										33	34	Назначенные мероприятия							
								9	10	11	12	13	14	15	16	17		19	20	без признаков ослабления		ослабленные		сильно ослабленные		усыхающие				27	28	29	30	31	32	35	36
																				Н	Р	Н	Р	Н	Р	Н	Р										
29	5	26	Э			1	26	4	К	165	25	64	РТ	0,5	3	370,0		28,0		49,0		4,0			4,0	7,0			8,0			316,703					
								2	С		25	54						78,0		5,0								7,0		10,0	300						
								2	Е		25	44						70,0											30,0	350							
								2	Б		24	40						23,0		26,0		10,0			1,0	5,0		5,0		30,0	350,355						
Итого:								10										45,0		26,0		3,0			2,0	4,0			6,0		14,0	316,703, 300 350,355					

Условные обозначения:

Н - деревья не подлежат рубке

Р - деревья подлежат рубке

Исполнитель работ по проведению лесопатологического обследования:

Фамилия, имя и отчество (при наличии)

Осинный Н.Н.

подпись



Дата составления документа

07.11.2023

Ступени толщины, см	Количество деревьев по категориям состояния, шт																Всего	
	1		2		3		4		5		5 (а, б, в)			5 (г, д, е)			шт./куб.м	в том числе подлежит рубке, %
	Н	З	Н	З	Н	З	Н	З	Н	З	Н	З	О	Н	З	О		
1	2	3	4	5	6	7	8	9	10	11	12	13	14	15	16	17	18	19
8	0	0	0	0	0	0	0	0	0	0	0	0	0	0	0	0	0	0
12	3	0	0	0	0	0	0	0	0	0	0	0	0	0	0	0	3	0,2
16	0	0	3	0	0	0	0	0	0	0	0	0	0	4	0	0	7	1,2
20	0	0	0	0	0	0	2	0	0	0	0	0	0	0	0	0	2	0,5
24	0	0	2	0	0	0	0	0	0	0	0	0	0	0	0	0	2	0,8
28	3	0	8	0	0	0	0	0	0	0	0	0	0	2	0	5	18	11
32	5	0	7	0	0	0	0	0	0	0	0	0	0	0	0	5	17	13
36	15	0	7	0	4	0	0	0	0	0	0	0	0	4	0	7	37	39
40	24	0	10	0	0	0	0	0	0	0	0	0	0	8	0	2	44	58
44	12	0	2	0	0	0	0	0	0	0	0	0	0	0	0	0	14	26
48	3	0	23	0	0	0	0	0	0	2	0	0	0	4	0	0	32	71
52	3	0	6	0	0	3	0	0	0	0	0	0	0	2	0	0	14	35
56	6	0	3	0	2	0	0	3	0	0	0	0	0	0	0	0	14	43
60	0	0	5	0	0	0	0	0	0	0	0	0	0	0	0	0	5	17
64	3	0	0	0	0	0	0	0	0	0	0	0	0	0	0	0	3	12
68	3	0	0	0	0	0	0	0	0	0	0	0	0	0	0	0	3	8,8
72	3	0	0	0	0	0	0	0	0	3	0	0	0	0	0	0	6	24
76	0	0	0	0	0	0	0	0	0	0	0	0	0	0	0	0	0	0
80	0	0	2	0	0	0	0	0	0	0	0	0	0	0	0	3	5	31
Итого, шт.	83	0	78	0	6	3	2	3	0	3	2	0	0	24	0	22	226	
Итого, куб.м	138,7	0,0	142,5	0,0	9,2	8,2	0,5	9,4	0,0	15,3	3,7	0,0	0,0	27,8	0,0	37,2	392,5	
Итого, % от запаса по породе	45,0	0,0	26,0	0,0	2,0	1,0	0,1	1,9	0,0	4,0	0,9	0,0	0,0	7,0	0,0	12,0	100,0	

Условные обозначения:

Н - не заселено (не поражено, не повреждено)

З - заселено стволовыми вредителями (поражено болезнями, повреждено огнем)

О - отработано вредителями

Ведомость перчета деревьев

(для сплошного, ленточного и перчета на круговых площадках постоянного радиуса)

порода _____

Кедр _____

СКС _____

2,29 _____

Ступени толщины, см	Количество деревьев по категориям состояния, шт																Всего		
	1		2		3		4		5		5 (а, б, в)			5 (г, д, е)			шт./куб.м	в том числе подлежит рубке, %	
	Н	З	Н	З	Н	З	Н	З	Н	З	Н	З	О	Н	З	О			
1	2	3	4	5	6	7	8	9	10	11	12	13	14	15	16	17	18	19	
8																	0	0	
12	3																3	0,243	
16			3														3	0,51	
20																	0	0	
24																	0	0	
28	3		6														9	5,49	
32	3																3	2,46	
36	6		3														9	9,54	
40	12		6														18	23,94	
44																	0	0	
48	3		21														24	55,92	
52			6			3											9	24,48	
56	6		3					3									12	37,68	
60			3														3	10,77	
64	3																3	12,21	
68																	0	0	
72										3							3	15,33	
76																	0	0	
80			2														3	5	31,35
Итого, шт.	39	0	53	0	0	3	0	3	0	0	0	0	0	0	0	0	3	101,0	
Итого, куб.м	64,9	0,0	113,3	0,0	0,0	8,2	0,0	9,4	0,0	15,3	0,0	0,0	0,0	0,0	0,0	0,0	18,8	229,9	
Итого, % от запаса по породе	28,0	0,0	49,0	0,0	0,0	4,0	0,0	4,0	0,0	7,0	0,0	0,0	0,0	0,0	0,0	0,0	8,0	100,0	

Причины назначения в рубку деревьев категорий состояния:

1

2

3

4

Ведомость перече́та дере́вьев

(для сплошного, ленточного и перече́та на круговых площадках постоянного радиуса)

порода

Ель

СКС

2,2

Ступени толщины, см	Количество деревьев по категориям состояния, шт																Всего	
	1		2		3		4		5		5 (а, б, в)			5 (г, д, е)			шт./куб.м	в том числе подлежит рубке. %
	Н	З	Н	З	Н	З	Н	З	Н	З	Н	З	О	Н	З	О		
1	2	3	4	5	6	7	8	9	10	11	12	13	14	15	16	17	18	19
8																	0	0
12																	0	0
16																	0	0
20																	0	0
24																	0	0
28																2	2	1,46
32																2	2	2
36	2															4	6	7,86
40	3															2	5	8,25
44	10																10	20,3
48																	0	0
52																	0	0
56																	0	0
60																	0	0
64																	0	0
68																	0	0
72																	0	0
76																	0	0
80																	0	0
Итого, шт.	15	0	0	0	0	0	0	0	0	0	0	0	0	0	0	10	25,0	
Итого, куб.м	27,9	0,0	0,0	0,0	0,0	0,0	0,0	0,0	0,0	0,0	0,0	0,0	0,0	0,0	0,0	12,0	39,9	
Итого, % от запаса по породе	70,0	0,0	0,0	0,0	0,0	0,0	0,0	0,0	0,0	0,0	0,0	0,0	0,0	0,0	0,0	30,0	100,0	

Причины назначения в рубку деревьев категорий состояния:

1

2

3

4

Ведомость перече́та дере́вьев

(для сплошного, ленточного и перече́та на круговых площадках постоянного радиуса)

порода

Сосна

СКС

1,73

Ступени толщины, см	Количество деревьев по категориям состояния, шт															Всего		
	1		2		3		4		5		5 (а, б, в)			5 (г, д, е)			шт./куб.м	в том числе подлежи т рубке, %
	Н	З	Н	З	Н	З	Н	З	Н	З	Н	З	О	Н	З	О		
1	2	3	4	5	6	7	8	9	10	11	12	13	14	15	16	17	18	19
4																	0	0
12																	0	0
16																	0	0
20																	0	0
24																	0	0
28																3	3	1,6
32			3													3	6	4,2
36	3															3	6	5,5
40	3																3	3,4
44																	0	0
48																	0	0
52	3																3	5,9
56																	0	0
60																	0	0
64																	0	0
68	3																3	8,8
72	3																3	8,8
76																	0	0
80																	0	0
Итого, шт.	15	0	3	0	0	0	0	0	0	0	0	0	0	0	0	9	27	
Итого, куб.м	29,7	0,0	2,1	0,0	0,0	0,0	0,0	0,0	0,0	0,0	0,0	0,0	0,0	0,0	0,0	6,4	38,2	
Итого, % от запаса по породе	78,0	0,0	5,0	0,0	0,0	0,0	0,0	0,0	0,0	0,0	0,0	0,0	0,0	0,0	0,0	###	100,0	

Причины назначения в рубку деревьев категорий состояния:

1
2
3
4

Ведомость перече́та дере́вьев

(для сплошного, ленточного и перече́та на круговых площадках постоянного радиуса)

порода

Береза

СКС

3,09

Ступени толщины, см	Количество деревьев по категориям состояния, шт																Всего	
	1		2		3		4		5		5 (а, б, в)			5 (г, д, е)			шт./куб.м	в том числе подлежит рубке, %
	Н	З	Н	З	Н	З	Н	З	Н	З	Н	З	О	Н	З	О		
1	2	3	4	5	6	7	8	9	10	11	12	13	14	15	16	17	18	19
8																	0	0
12																	0	0
16														4			4	0,6
20							2										2	0,5
24			2														2	0,8
28			2											2			4	2,4
32	2																2	1,6
36	4		2		2									4			12	12
40	6		4											6			16	20
44	2																2	3,1
48			2								2			4			8	15
52														2			2	4,4
56					2												2	5,1
60			2														2	5,9
64																	0	0
68																	0	0
72																	0	0
76																	0	0
80																	0	0
Итого, шт.	14	0	14	0	4	0	2	0	0	0	2	0	0	22	0	0	58,0	
Итого, куб.м	16,2	0,0	18,7	0,0	7,1	0,0	0,5	0,0	0,0	0,0	3,7	0,0	0,0	25,2	0,0	0,0	71,5	
Итого, % от запаса по породе	23,0	0,0	26,0	0,0	10,0	0,0	1,0	0,0	0,0	0,0	5,0	0,0	0,0	35,0	0,0	0,0	100,0	

Причины назначения в рубку деревьев категорий состояния:

1

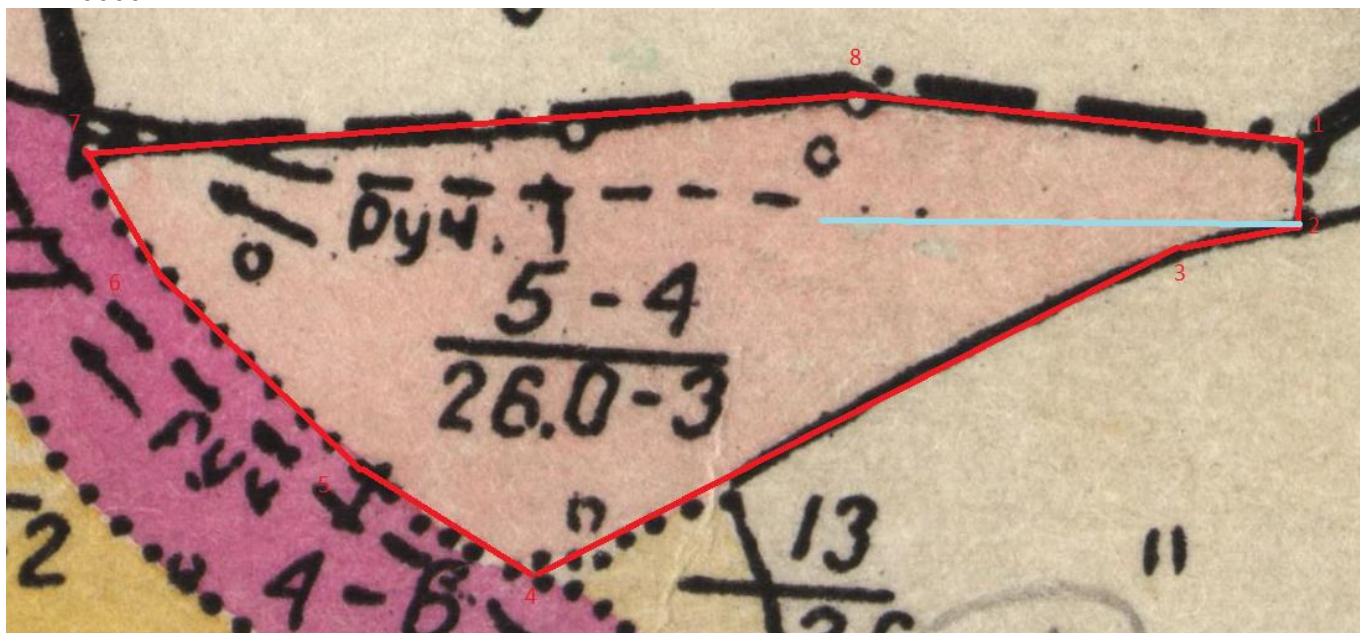
2

3

4

Абрис участка

М 1:10000



Условные обозначения:

- обследуемый участок
- ленточный пересчет в границах участка
- ход привязки от 0 до 1 и от 1 до 2

№ квартала	№ выдела	№ лесопатологического выдела	Размеры ленты (круговой площадки) пересчета					Координаты начала, конца и поворотных точек ленты пересчета/центров круговых площадок пересчета						
			№ ленты (площадки)	Длина, м	Ширина, м	Радиус, м	Площадь, га	градусы		секунды	градусы		минуты	секунды
								минуты	секунды		минуты	секунды		
29	5	1	1	520	20	-	1,04	56	07	53,7	85	05	20,9	
								56	07		54,1	85		05

Пространственное размещение лесопатологических выделов

Номера точек	Координаты (ВГС-84)						Длина, м
	X			Y			
	градусы	минуты	секунды	градусы	минуты	секунды	
1-2	56	07	56,1	85	05	20,0	80
2-3	56	07	53,7	85	05	20,9	150
3-4	56	07	50,9	85	05	03,7	950
4-5	56	07	43,7	85	04	42,0	270
5-6	56	07	47,0	85	04	34,4	360
6-7	56	07	53,2	85	05	21,8	180
7-8	56	07	55,9	85	04	21,4	1040
8-1	56	07	55,4	85	05	01,9	600

Исполнитель работ по проведению лесопатологического обследования:

Ф.И.О. Осинный Н.Н. Подпись 

Дата составления документа 07.11.2023 Телефон 8-951-586-91-12

Приложение 1
к акту лесопатологического обследования
утвержденному Приказом Минприроды России от 09.11.2020 № 910

Ведомость лесных участков с выявленными несоответствиями таксационным описаниям

Субъект Российской Федерации
Участковое лесничество

Кемеровская область-Кузбасс
Пашковское

Лесничество
Урочище (лесная дача)

Яшкинское
Пашковское-2

1	2	3	4	5	6	7	8	9	10	Таксационная характеристика									Заложено пробных площадей	
										11	12	13	14	15	16	17	18	19	20	21
Год проведения лесосоустройства	Номер квартала	Номер выдела, га	Площадь выдела, га	Целевое назначение лесв	Категория защитных лесов	ОЗУ	Источник данных	Номер лесопатологического выдела	Площадь лесопатологического выдела, Га	состав	порода	возраст, лет	средняя высота, м	средний диаметр, см	тип леса	полнота	бонитет	запас, м. куб/га	количество, шт	Общая площадь, га
1988	30	2	10	Э			ТО	1	10	7	К	110	21	32	РТ	0,3	2	120		
										3	Е									
							Ф	1	10	7	К	145	23	68	РТ	0,5	2	270	1	0,8
										3	Е		23	48						

Условные обозначения:

ТО - таксационные описания

Ф - фактическая характеристика лесного насаждения

Исполнитель работ по проведению лесопатологического обследования:

Фамилия, имя и отчество (при наличии)

Осинный Н.Н.

подпись



Дата составления документа

07.11.2023

Приложение 1.1
к акту лесопатологического обследования
утвержденному Приказом Минприроды России от 09.11.2020 № 910

Результаты проведения лесопатологического обследования лесных насаждений за октябрь 2023 г.

Субъект Российской Федерации
Участковое лесничество

Кемеровская область-Кузбасс
Пашковское

Лесничество
Урочище (лесная дача)

Яшкинское
Пашковское-2

1	2	3	4	5	6	7	8	Таксационная характеристика лесного насаждения									18	Распределение деревьев по категориям состояния, % от запаса										33	34	Назначенные мероприятия					
								9	10	11	12	13	14	15	16	17		19	20	ослабленные		сильно ослабленные		усыхающие		27	28			29	30	31	32	35	36
																				Н	Р	Н	Р	Н	Р										
30	2	10	Э			1	10	7	К	145	23	68	РТ	0,5	2	270,0		10,0		25,0		28,0			9,0	19,0			5,0		4,0	316,703		ЛПО инст спос	10
								3	Е		23	48						81,0										5,0		14,0	350				
Итого:								10										32,0		17,0		20,0			6,0	13,0			5,0		7,0	316,703, 350			

Условные обозначения:

Н - деревья не подлежат рубке

Р - деревья подлежат рубке

Исполнитель работ по проведению лесопатологического обследования:

Фамилия, имя и отчество (при наличии)

Осинный Н.Н.

подпись

Дата составления документа

07.11.2023



Временная пробная площадь

1.1 Субъект Российской Федерации	Кемеровская область - Кузбасс				
Лесничество	Яшкинское				
Участковое лесничество	Пашковское				
Урочище (дача)	Пашковское-2				
Квартал	30	Выдел	2	Площадь выдела, га	10
Лесопатологический выдел				1	
Площадь лесопатологического выдела				10	

1.2 Метод перече́та:

сплошной, ленты пере́чета, круговые площадки постоянного радиуса, реласкопические площадки (нужное подчеркнуть).

Количество лент/площадок	1	шт.
Размеры площадок (длинна x ширину/радиус)	400x20	м.
Размер временной пробной площади	0,8	га.

1.3 Фактическая таксационная характеристика насаждения:

Состав	7К3Е	Возраст	145	лет
тип леса	РТ	полнота	0,5	
Бонитет	2	запас на га.	270	кбм возобновление _____

1.4 Номер очага вредных организмов _____

Тип очага вредных организмов: эпизодический, хронический (нужное подчеркнуть)

Фаза развития очага вредных организмов: начальная, нарастания численности, собственно вспышка, кризис (нужное подчеркнуть)

1.5 Причина ослабления, повреждение насаждения и время:

Короед многоходный (союзный), мех.повреждения стволов (антропогенные), стволовые вредители,

Состояние насаждения:	сильно ослабленное
Средневзвешенная категория состояния насаждения	2,77
1.6 Назначенные мероприятия:	ЛПО инструментальным способом

Исполнитель работ по проведению лесопатологического обследования:

Фамилия, имя и отчество (при наличии) _____

Осинный Н.Н.

Подпись _____



Дата составления документа _____

07.11.2023

Ступени толщины, см	Количество деревьев по категориям состояния, шт																Всего		
	1		2		3		4		5		5 (а, б, в)			5 (г, д, е)			шт./куб.м	в том числе подлежит рубке, %	
	Н	З	Н	З	Н	З	Н	З	Н	З	Н	З	О	Н	З	О			
1	2	3	4	5	6	7	8	9	10	11	12	13	14	15	16	17	18	19	
8	0	0	0	0	0	0	0	0	0	0	0	0	0	0	0	0	0	0	0
12	2	0	0	0	0	0	0	0	0	0	0	0	0	0	0	0	2	0,2	
16	0	0	0	0	0	0	0	0	0	0	0	0	0	0	0	2	2	0,3	
20	2	0	0	0	0	0	0	0	0	0	0	0	0	0	0	2	4	1,2	
24	2	0	0	0	0	0	0	0	0	0	0	0	0	0	0	0	2	1	
28	2	0	0	0	0	0	0	0	0	0	0	0	0	0	0	0	2	1,5	
32	12	0	0	0	0	0	0	0	0	0	0	0	0	0	0	0	12	11	
36	4	0	3	0	0	0	0	0	0	0	0	0	0	0	0	0	7	8,4	
40	2	0	0	0	0	2	0	0	0	2	0	0	0	0	0	2	8	11	
44	1	0	0	0	0	0	0	0	0	2	0	0	0	0	0	0	3	5,3	
48	7	0	0	0	0	0	0	0	0	0	0	0	0	0	0	4	11	27	
52	0	0	0	0	0	2	0	2	0	2	0	0	0	0	0	0	6	16	
56	3	0	0	0	0	0	0	2	0	0	0	0	0	0	0	0	5	16	
60	2	0	0	0	0	0	0	0	0	4	0	0	0	0	0	0	6	22	
64	0	0	0	0	0	0	0	0	0	0	0	0	0	0	0	0	0	0	
68	0	0	3	0	0	4	0	0	0	0	0	0	0	0	0	2	9	41	
72	0	0	0	0	0	0	0	0	0	0	0	0	0	0	0	0	0	0	
76	0	0	3	0	0	2	0	0	0	0	0	0	0	0	0	0	5	28	
80	0	0	0	0	0	0	0	0	0	0	0	0	0	0	0	0	0	0	
Итого, шт.	39	0	9	0	0	10	0	4	0	10	0	0	0	0	0	12	84		
Итого, куб.м	58,8	0,0	34,0	0,0	0,0	37,8	0,0	11,7	0,0	25,7	0,0	0,0	0,0	0,0	0,0	22,4	190,4		
Итого, % от запаса по породе	32,0	0,0	17,0	0,0	0,0	20,0	0,0	6,0	0,0	13,0	0,0	0,0	0,0	0,0	0,0	12,0	100,0		

Условные обозначения:

Н - не заселено (не поражено, не повреждено)

З - заселено стволовыми вредителями (поражено болезнями, повреждено огнем)

О - отработано вредителями

Ведомость перечета деревьев

(для сплошного, ленточного и перечета на круговых площадках постоянного радиуса)

порода

Кедр

СКС

3,2

Ступени толщины, см	Количество деревьев по категориям состояния, шт																Всего	
	1		2		3		4		5		5 (а, б, в)			5 (г, д, е)			шт./куб.м	в том числе подлежит рубке, %
	Н	З	Н	З	Н	З	Н	З	Н	З	Н	З	О	Н	З	О		
1	2	3	4	5	6	7	8	9	10	11	12	13	14	15	16	17	18	19
8																	0	0
12																	0	0
16																	0	0
20																	0	0
24																	0	0
28																	0	0
32	4																4	3,28
36			3														3	3,18
40						2				2						2	6	7,98
44										2							2	3,28
48																	0	0
52						2		2		2							6	16,32
56	3							2									5	15,7
60										4							4	14,36
64																	0	0
68			3			4										2	9	41,22
72																	0	0
76			3			2											5	28,4
80																	0	0
Итого, шт.	7	0	3	0	0	4	0	4	0	10	0	0	0	0	0	2		30,0
Итого, куб.м	12,7	0,0	34,0	0,0	0,0	37,8	0,0	11,7	0,0	25,7	0,0	0,0	0,0	0,0	0,0	11,8		133,7
Итого, % от запаса по породе	10,0	0,0	25,0	0,0	0,0	28,0	0,0	9,0	0,0	19,0	0,0	0,0	0,0	0,0	0,0	9,0		100,0

Причины назначения в рубку деревьев категорий состояния:

1

2

3

4

Ведомость перечета деревьев

(для сплошного, ленточного и перечета на круговых площадках постоянного радиуса)

порода

Ель

СКС

1,79

Ступени толщины, см	Количество деревьев по категориям состояния, шт																Всего	
	1		2		3		4		5		5 (а, б, в)			5 (г, д, е)			шт./куб.м	в том числе подлежит рубке, %
	Н	З	Н	З	Н	З	Н	З	Н	З	Н	З	О	Н	З	О		
1	2	3	4	5	6	7	8	9	10	11	12	13	14	15	16	17	18	19
8																	0	0
12	2																2	0,16
16																2	2	0,34
20	2															2	4	1,2
24	2																2	1
28	2																2	1,46
32	8																8	8
36	4																4	5,24
40	2																2	3,3
44	1																1	2,03
48	7															4	11	26,5
52																	0	0
56																	0	0
60	2																2	7,42
64																	0	0
68																	0	0
72																	0	0
76																	0	0
80																	0	0
Итого, шт.	32	0	0	0	0	0	0	0	0	0	0	0	0	0	0	8	40,0	
Итого, куб.м	46,1	0,0	0,0	0,0	0,0	0,0	0,0	0,0	0,0	0,0	0,0	0,0	0,0	0,0	0,0	10,6	56,7	
Итого, % от запаса по породе	81,0	0,0	0,0	0,0	0,0	0,0	0,0	0,0	0,0	0,0	0,0	0,0	0,0	0,0	0,0	19,0	100,0	

Причины назначения в рубку деревьев категорий состояния:

1

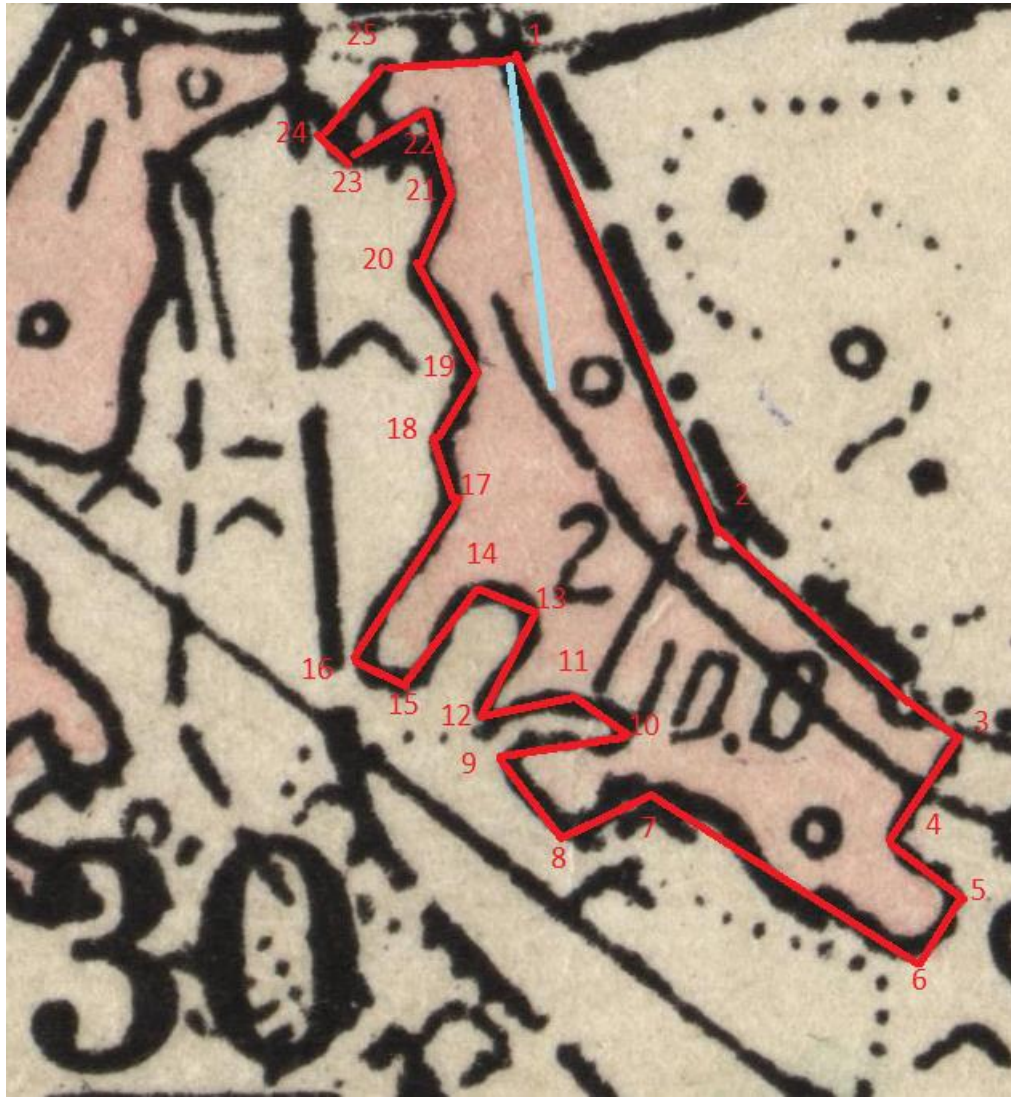
2

3

4

Абрис участка

М 1:10000



Условные обозначения:

- обследуемый участок
- ленточный пересчет в границах участка
- ход привязки от 0 до 1 и от 1 до 2

№ квартала	№ выдела	№ лесопатологического выдела	Размеры ленты (круговой площадки) пересчета					Координаты начала, конца и поворотных точек ленты пересчета/центров круговых площадок пересчета					
			№ ленты (площадки)	Длина, м	Ширина, м	Радиус, м	Площадь, га	градусы	минуты	секунды	градусы	минуты	секунды
30	2	1	1	400	20	-	0,8	56	08	13,8	85	06	18,7
								56	08	09,8	85	06	26,9

Пространственное размещение лесопатологических выделов

Номера точек	Координаты (ВГС-84)						Длина, м
	X			Y			
	градусы	минуты	секунды	градусы	минуты	секунды	
1-2	56	08	13,8	85	06	18,7	680
2-3	56	08	10,3	85	06	32,3	430
3-4	56	08	09,1	85	06	37,5	160
4-5	56	08	07,2	85	06	36,1	120
5-6	56	08	06,2	85	06	38,1	100
6-7	56	08	04,9	85	06	36,2	420
7-8	56	08	08,2	85	06	25,9	100
8-9	56	08	07,1	85	06	23,7	150
9-10	56	08	08,8	85	06	21,3	150
10-11	56	08	09,1	85	06	25,5	80
11-12	56	08	09,8	85	06	25,2	110
12-13	56	08	09,6	85	06	20,6	150
13-14	56	08	11,8	85	06	22,2	80
14-15	56	08	12,1	85	06	19,4	160
15-16	56	08	10,5	85	06	18,4	70
16-17	56	08	10,6	85	06	15,5	250

17-18	56	08	09,9	85	06	25,1	90
18-19	56	08	10,0	85	06	23,0	100
19-20	56	08	09,7	85	06	20,5	170
20-21	56	08	11,0	85	06	22,3	100
21-22	56	08	12,2	85	06	21,3	120
22-23	56	08	11,9	85	06	18,8	120
23-24	56	08	10,3	85	06	18,1	60
24-25	56	08	10,6	85	06	15,7	120
25-1	56	08	11,9	85	06	16,5	170

Исполнитель работ по проведению лесопатологического обследования:

Ф.И.О. Осинный Н.Н. Подпись 

Дата составления документа 07.11.2023 Телефон 8-951-586-91-12

Приложение 1
к акту лесопатологического обследования
утвержденному Приказом Минприроды России от 09.11.2020 № 910

Ведомость лесных участков с выявленными несоответствиями таксационным описаниям

Субъект Российской Федерации
Участковое лесничество

Кемеровская область-Кузбасс
Пашковское

Лесничество
Урочище (лесная дача)

Яшкинское
Пашковское-2

Год проведения лесосоустройства	Номер квартала	Номер выдела, га	Площадь выдела, га	Целевое назначение лесов	Категория защитных лесов	ОЗУ	Источник данных	Номер лесопатологического выдела	Площадь лесопатологического выдела, га	Таксационная характеристика										Заложено пробных площадей	
										состав	порода	возраст, лет	средняя высота, м	средний диаметр, см	тип леса	полнота	бонитет	запас, м. куб/га	количество, шт	Общая площадь, га	
1	2	3	4	5	6	7	8	9	10	11	12	13	14	15	16	17	18	19	20	21	
1988	77	4	39	Э			ТО	1	39	4	Е	70	21	22	КР	0,5	2	170			
										1	К	70	22	26							
										2	С	80	20	24							
										3	Б	60	22	26							
							Ф	1	39	4	Е	105	25	40	КР	0,3	2	100	1	1,56	
										1	К	105	25	52							
										2	С	115	25	56							
										3	Б	95	24	40							

Условные обозначения:

ТО - таксационные описания

Ф - фактическая характеристика лесного насаждения

Исполнитель работ по проведению лесопатологического обследования:

Фамилия, имя и отчество (при наличии)

Осинный Н.Н.

подпись



Дата составления документа

07.11.2023

Приложение 1.1
к акту лесопатологического обследования
утвержденному Приказом Минприроды России от 09.11.2020 № 910

Результаты проведения лесопатологического обследования лесных насаждений за октябрь 2023 г.

Субъект Российской Федерации
Участковое лесничество

Кемеровская область-Кузбасс
Пашковское

Лесничество
Урочище (лесная дача)

Яшкинское
Пашковское-2

1	2	3	4	5	6	7	8	Таксационная характеристика лесного насаждения									18	Распределение деревьев по категориям состояния, % от запаса										33	34	Назначенные мероприятия							
								9	10	11	12	13	14	15	16	17		19	20	ослабленные		сильно ослабленные		усыхающие		27	28			29	30	31	32	35	36		
																				Н	Р	Н	Р	Н	Р											Н	Р
77	4	39	Э		1	39	4	Е	105	21	40	КР	0,3	2	100,0		56,0													44,0				822, 350		ЛПО инстр умент ально е	39
							1	К	105	21	52																						822,316				
							2	С	115	21	56																						822				
							3	Б	95	21	40																						822, 350				
Итого:																	55,0		7,0															822,350, 316			

Условные обозначения:

Н - деревья не подлежат рубке

Р - деревья подлежат рубке

Исполнитель работ по проведению лесопатологического обследования:

Фамилия, имя и отчество (при наличии)

Осинный Н.Н.

подпись



Дата составления документа

07.11.2023

Временная пробная площадь

1.1 Субъект Российской Федерации	Кемеровская область - Кузбасс				
Лесничество	Яшкинское				
Участковое лесничество	Пашковское				
Урочище (дача)	Пашковское-2				
Квартал	77	Выдел	4	Площадь выдела, га	39
Лесопатологический выдел					1
Площадь лесопатологического выдела					39

1.2 Метод перече́та:

сплошной, ленты пере́чета, круговые площадки постоянного радиуса, реласкопические площадки (нужное подчеркнуть).

Количество лент/площадок	1	шт.
Размеры площадок (длина x ширину/радиус)	780x20	м.
Размер временной пробной площади	1,56	га.

1.3 Фактическая таксационная характеристика насаждения:

Состав	4Е1К2СЗБ	Возраст	105	лет
тип леса	КР	полнота	0,3	
Бонитет	2	запас на га.	100	кбм возобновление

1.4 Номер очага вредных организмов _____

Тип очага вредных организмов: эпизодический, хронический (нужное подчеркнуть)

Фаза развития очага вредных организмов: начальная, нарастания численности, собственно вспышка, кризис (нужное подчеркнуть)

1.5 Причина ослабления, повреждение насаждения и время:

бурелом прошлых лет, гнили стволовые, короед многоходный (союзный)

Состояние насаждения:	сильно ослабленное
Средневзвешенная категория состояния насаждения	2,67
1.6 Назначенные мероприятия:	ЛПО инструментальным способом

Исполнитель работ по проведению лесопатологического обследования:

Фамилия, имя и отчество (при наличии)

Осинный Н.Н.

Подпись



Дата составления документа

07.11.2023

Ступени толщины, см	Количество деревьев по категориям состояния, шт															Всего		
	1		2		3		4		5		5 (а, б, в)			5 (г, д, е)			шт./куб.м	в том числе подлежит рубке, %
	Н	З	Н	З	Н	З	Н	З	Н	З	Н	З	О	Н	З	О		
1	2	3	4	5	6	7	8	9	10	11	12	13	14	15	16	17	18	19
8	0	0	0	0	0	0	0	0	0	0	0	0	0	0	0	0	0	0
12	0	0	0	0	0	0	0	0	0	0	0	0	0	0	0	0	0	0
16	0	0	0	0	0	0	0	0	0	0	0	0	0	0	0	0	0	0
20	0	0	0	0	0	0	0	0	0	0	0	0	0	0	0	0	0	0
24	0	0	0	0	0	0	0	0	0	0	7	0	0	0	0	0	7	2,9
28	0	0	0	0	0	0	0	0	0	0	8	0	0	0	0	0	8	4,7
32	0	0	0	2	0	0	0	0	0	0	7	0	0	0	0	0	9	7,1
36	12	0	0	1	0	0	0	0	0	0	7	0	0	0	0	0	20	23
40	28	0	0	0	0	0	0	0	0	0	11	0	0	0	0	0	39	55
44	8	0	0	0	0	0	0	0	0	0	4	0	0	0	0	0	12	24
48	2	0	0	0	0	0	0	0	0	0	2	0	0	0	0	0	4	7,3
52	2	0	0	3	0	0	0	0	0	0	1	0	0	0	0	0	6	15
56	5	0	0	0	0	0	0	0	0	0	0	0	0	0	0	0	5	10
60	0	0	0	0	0	0	0	0	0	0	0	0	0	0	0	0	0	0
64	0	0	0	0	0	0	0	0	0	0	0	0	0	0	0	0	0	0
68	0	0	0	0	0	0	0	0	0	0	0	0	0	0	0	0	0	0
72	0	0	0	0	0	0	0	0	0	0	0	0	0	0	0	0	0	0
76	0	0	0	0	0	0	0	0	0	0	0	0	0	0	0	0	0	0
80	0	0	0	0	0	0	0	0	0	0	2	0	0	0	0	0	2	5,9
Итого, шт.	57	0	0	6	0	0	0	0	0	0	49	0	0	0	0	0	112	
Итого, куб.м	85,2	0,0	0,0	10,9	0,0	0,0	0,0	0,0	0,0	0,0	59,0	0,0	0,0	0,0	0,0	0,0	155,1	
Итого, % от запаса по породе	54,9	0,0	0,0	7,0	0,0	0,0	0,0	0,0	0,0	0,0	38,1	0,0	0,0	0,0	0,0	0,0	100,0	

Условные обозначения:

Н - не заселено (не поражено, не повреждено)

З - заселено стволовыми вредителями (поражено болезнями, повреждено огнем)

О - отработано вредителями

Ведомость перече́та дере́вьев

(для сплошного, ленточного и перече́та на круговых площадках постоянного радиуса)
 порода Ель СКС

2,75

Ступени толщины, см	Количество деревьев по категориям состояния, шт																Всего	
	1		2		3		4		5		5 (а, б, в)			5 (г, д, е)			шт./куб.м	в том числе подлежит рубке, %
	Н	З	Н	З	Н	З	Н	З	Н	З	Н	З	О	Н	З	О		
1	2	3	4	5	6	7	8	9	10	11	12	13	14	15	16	17	18	19
8																	0	0
12																	0	0
16																	0	0
20																	0	0
24																	0	0
28																	0	0
32																	0	0
36	2										7						9	11,79
40	11										6						17	28,05
44	7										4						11	22,33
48																	0	0
52																	0	0
56																	0	0
60																	0	0
64																	0	0
68																	0	0
72																	0	0
76																	0	0
80																	0	0
Итого, шт.	20	0	0	0	0	0	0	0	0	0	17	0	0	0	0	0	37,0	
Итого, куб.м	35,0	0,0	0,0	0,0	0,0	0,0	0,0	0,0	0,0	0,0	27,2	0,0	0,0	0,0	0,0	0,0	62,2	
Итого, % от запаса по породе	56,3	0,0	0,0	0,0	0,0	0,0	0,0	0,0	0,0	0,0	43,7	0,0	0,0	0,0	0,0	0,0	100,0	

Причины назначения в рубку деревьев категорий состояния:

1

2

3

4

Ведомость перечета деревьев

(для сплошного, ленточного и перечета на круговых площадках постоянного радиуса)

порода

Кедр

СКС

2,95

Ступени толщины , см	Количество деревьев по категориям состояния, шт															Всего			
	1		2		3		4		5		5 (а, б, в)			5 (г, д, е)			шт./куб.м	в том числе	
	Н	З	Н	З	Н	З	Н	З	Н	З	Н	З	О	Н	З	О			
1	2	3	4	5	6	7	8	9	10	11	12	13	14	15	16	17	18	19	
8																			
12																			
16																			
20																			
24																			
28																			
32					2													2/1,64	
36					1													1/1,06	
40																			
44																			
48												1						1/2,33	
52					3							1						4/10,88	
56																			
60																			
64																			
68																			
72																			
76																			
80																			
Итого, шт.	0	0	0	6	0	0	0	0	0	0	2	0	0	0	0	0	0	8,0	
Итого, куб.	0,0	0,0	0,0	10,9	0,0	0,0	0,0	0,0	0,0	0,0	5,1	0,0	0,0	0,0	0,0	0,0	0,0	15,9	
Итого, % от запаса по	0,0	0,0	0,0	68,3	0,0	0,0	0,0	0,0	0,0	0,0	31,7	0,0	0,0	0,0	0,0	0,0	0,0	100,0	

Причины назначения в рубку деревьев категорий состояния:

1

2

3

4

Ведомость перечета деревьев

(для сплошного, ленточного и перечета на круговых площадках постоянного радиуса)

порода _____

Сосна

СКС

2,12

Ступени толщины, см	Количество деревьев по категориям состояния, шт																	Всего	
	1		2		3		4		5		5 (а, б, в)			5 (г, д, е)			шт./куб.м	в том числе подлежит рубке, %	
	Н	З	Н	З	Н	З	Н	З	Н	З	Н	З	О	Н	З	О			18
1	2	3	4	5	6	7	8	9	10	11	12	13	14	15	16	17	18	19	
4																	0	0	
12																	0	0	
16																	0	0	
20																	0	0	
24																	0	0	
28																	0	0	
32																	0	0	
36																	0	0	
40	3										1						4	4,6	
44	1																1	1,4	
48	2										1						3	5	
52	2																2	3,9	
56	5																5	10	
60																	0	0	
64																	0	0	
68																	0	0	
72																	0	0	
76																	0	0	
80											2						2	5,9	
Итого, шт.	13	0	0	0	0	0	0	0	0	0	4	0	0	0	0	0	17		
Итого, куб.м	22,5	0,0	0,0	0,0	0,0	0,0	0,0	0,0	0,0	0,0	8,7	0,0	0,0	0,0	0,0	0,0	31,2		
Итого, % от запаса по породе	72,1		0,0								27,9					0,0	100,0		

Причины назначения в рубку деревьев категорий состояния:

1
2
3
4

Ведомость перечета деревьев

(для сплошного, ленточного и перечета на круговых площадках постоянного радиуса)

порода

Береза

СКС

2,58

Ступени толщины, см	Количество деревьев по категориям состояния, шт																Всего	
	1		2		3		4		5		5 (а, б, в)			5 (г, д, е)			шт./куб.м	в том числе подлежит рубке, %
	Н	З	Н	З	Н	З	Н	З	Н	З	Н	З	О	Н	З	О		
1	2	3	4	5	6	7	8	9	10	11	12	13	14	15	16	17	18	19
8																	0	0
12																	0	0
16																	0	0
20																	0	0
24											7						7	2,9
28											8						8	4,7
32											7						7	5,5
36	10																10	10
40	14										4						18	23
44																	0	0
48																	0	0
52																	0	0
56																	0	0
60																	0	0
64																	0	0
68																	0	0
72																	0	0
76																	0	0
80																	0	0
Итого, шт.	24	0	0	0	0	0	0	0	0	0	26	0	0	0	0	0	50,0	
Итого, куб.м	27,7	0,0	0,0	0,0	0,0	0,0	0,0	0,0	0,0	0,0	18,1	0,0	0,0	0,0	0,0	0,0	45,8	
Итого, % от запаса по породе	60,5	0,0	0,0	0,0	0,0	0,0	0,0	0,0	0,0	0,0	39,5	0,0	0,0	0,0	0,0	0,0	100,0	

Причины назначения в рубку деревьев категорий состояния:

1

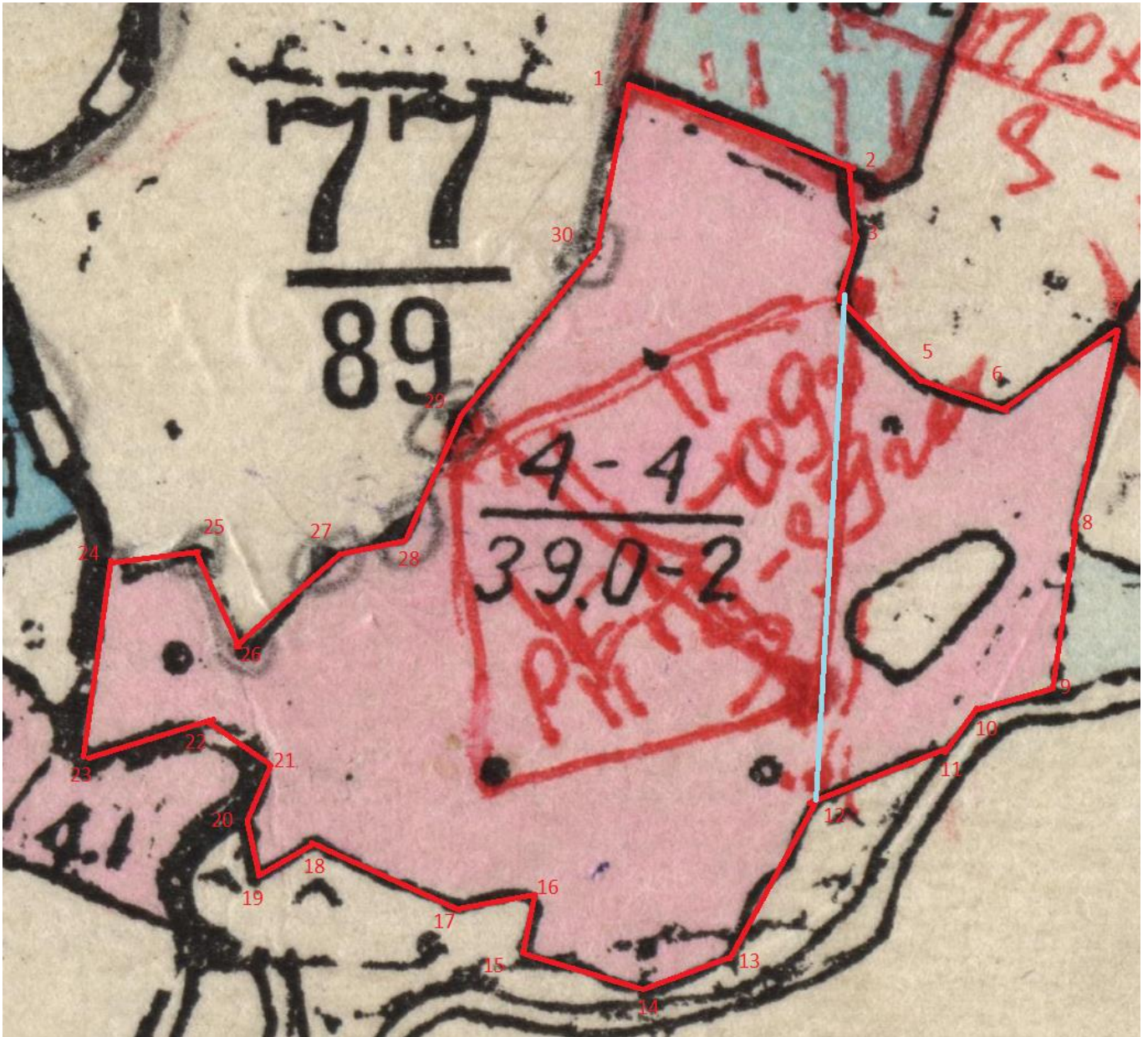
2

3

4

Абрис участка

М 1:10000



Условные обозначения:

- обследуемый участок
- ленточный пересчет в границах участка
- ход привязки от 0 до 1 и от 1 до 2

№ квартала	№ выдела	№ лесопатологического выдела	Размеры ленты (круговой площадки) пересчета					Координаты начала, конца и поворотных точек ленты пересчета/центров круговых площадок пересчета						
			№ ленты (площадки)	Длина, м	Ширина, м	Радиус, м	Площадь, га	градусы		секунды	градусы		минуты	секунды
								минуты	секунды		минуты	секунды		
77	4	1	1	780	20	-	1,56	56	01	04,5	85	11	29,2	
								56	00	49,8	85	11	28,4	

Пространственное размещение лесопатологических выделов

Номера точек	Координаты (ВГС-84)						Длина, м
	X			Y			
	градусы	минуты	секунды	градусы	минуты	секунды	
1-2	56	01	10,5	85	11	21,8	350
2-3	56	01	08,5	85	11	29,2	100
3-4	56	01	07,0	85	11	29,8	70
4-5	56	01	04,5	85	11	29,2	160
5-6	56	01	02,3	85	11	33,5	150
6-7	56	01	01,3	85	11	38,6	180
7-8	56	01	03,6	85	11	44,0	290
8-9	56	00	57,3	85	11	41,7	250
9-10	56	00	53,9	85	11	42,2	120
10-11	56	00	53,3	85	11	37,5	80

11-12	56	00	51,3	85	11	34,4	200
12-13	56	00	49,8	85	11	28,4	260
13-14	56	00	45,9	85	11	22,6	140
14-15	56	00	44,3	85	11	17,5	190
15-16	56	00	44,8	85	11	12,7	80
16-17	56	00	46,9	85	11	12,4	110
17-18	56	00	46,7	85	11	08,8	240
18-19	56	00	47,3	85	11	12,2	90
19-20	56	00	47,3	85	11	12,2	80
20-21	56	00	44,7	85	11	11,0	90
21-22	56	00	47,4	85	11	11,9	110
22-23	56	00	48,4	85	10	59,7	190
23-24	56	00	47,3	85	10	57,3	300
24-25	56	00	52,8	85	10	48,1	140
25-26	56	00	57,1	85	11	00,3	160
26-27	56	00	54,1	85	11	04,2	200
27-28	56	00	56,9	85	11	09,2	90
28-29	56	00	57,7	85	11	13,7	220
29-30	56	01	02,2	85	11	15,7	310
30-1	56	01	07,3	85	11	22,0	250

Исполнитель работ по проведению лесопатологического обследования:

Ф.И.О. Осинный Н.Н.

Подпись



Дата составления документа 07.11.2023

Телефон 8-951-586-91-12